



# Ihre EHL Planmappe

Ljuba-Welitsch-Promenade 22, 1030 Wien

Wir leben  
Immobilien.



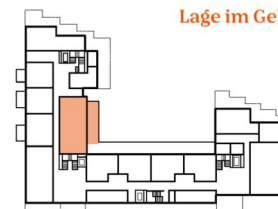
# VILLAGE PARK FLATS TOP Nr 1/2

Ljuba-Welitsch-Promenade 22  
Stiege 1 | EG, 1030 Wien

## Lage im Quartier



## Lage im Gebäude



## Flächen

Zimmeranzahl	3
Wohnfläche	79,19 m <sup>2</sup>
Loggia	0,00 m <sup>2</sup>
Balkon	0,00 m <sup>2</sup>
Terrasse	23,98 m <sup>2</sup>

## Kontakt



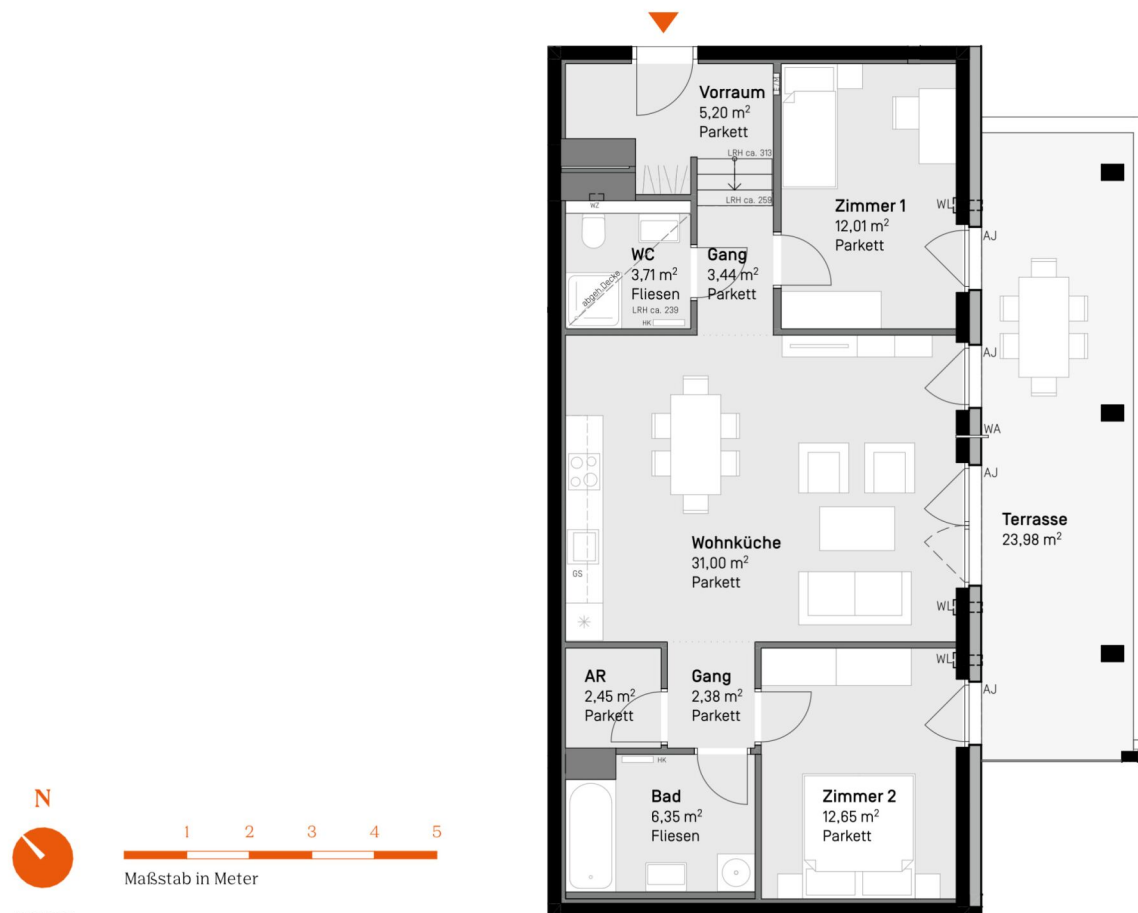
UBM Development  
wohnen@ubm-development.com



EHL Wohnen GmbH  
wohnung@ehl.at

[www.villageimdritten.at/parkflats](http://www.villageimdritten.at/parkflats)

EIN PROJEKT VON



## LEGENDE

AJ	Außenjalousie	LRH	lichte Raumhöhe ca. 2,59 m
E/M	Elektro-/Medienverteiler	STUK	Sturzunterkante
FPH	Fertigparapethöhe 0,85 m	WA	Wasserauslass
HK	Heizkörper	WL	Wandlüfter
GS	Geschirrspüler	WZ	Wasserszähler



Die in den Plänen eingezeichneten Einrichtungsgegenstände dienen der Illustration und sind nicht im Lieferumfang enthalten (ausgenommen Sanitätsausstattungsgegenstände). Flächenangaben basieren auf derzeitigem Planungsstand und können ausführungsbedingt geringfügig abgeändert werden. Ansonsten gilt die Bau- und Ausstattungsbeschreibung. Änderungen während der Bauausführung infolge Behördenauflagen, haustechnischer und konstruktiver Erfordernisse vorbehalten. Für Möbeleinbauten sind Naturmaße zu nehmen. \* Abweichende Raumhöhen siehe Bau- und Ausstattungsbeschreibung. Planstand: 12.Juni.2025

# VILLAGE PARK FLATS

## TOP Nr 1/9

Ljuba-Welitsch-Promenade 22  
Stiege 1 | OG 1, 1030 Wien

### Lage im Quartier



### Lage im Gebäude



### Flächen

Zimmeranzahl	3
Wohnfläche	80,56 m <sup>2</sup>
Loggia	5,75 m <sup>2</sup>
Balkon	2,46 m <sup>2</sup>
Terrasse	0,00 m <sup>2</sup>

### Kontakt



UBM Development  
wohnen@ubm-development.com



EHL Wohnen GmbH  
wohnung@ehl.at

[www.villageimdritten.at/parkflats](http://www.villageimdritten.at/parkflats)

EIN PROJEKT VON



Maßstab in Meter

### LEGENDE

AJ	Außenjalousie	LRH	lichte Raumhöhe ca. 2,52 m
E/M	Elektro-/Medienverteiler	STUK	Sturzunterkante
FPH	Fertigparapethöhe 0,85 m	WA	Wasserauslass
HK	Heizkörper	WL	Wandlüfter
GS	Geschirrspüler	WZ	Wasserzähler



Die in den Plänen eingezeichneten Einrichtungsgegenstände dienen der Illustration und sind nicht im Lieferumfang enthalten (ausgenommen Sanitätsausstattungsgegenstände). Flächenangaben basieren auf derzeitigem Planungsstand und können ausführungsbedingt geringfügig abgeändert werden. Ansonsten gilt die Bau- und Ausstattungsbeschreibung. Änderungen während der Bauausführung infolge Behördenauflagen, haustechnischer und konstruktiver Erfordernisse vorbehalten. Für Mobeleinbauten sind Naturmaße zu nehmen. \* Abweichende Raumhöhen siehe Bau- und Ausstattungsbeschreibung. Planstand: 12.Juni.2025

3 ZIMMER 80,92 m<sup>2</sup> WOHNFLÄCHE

KAUFPREIS EIGENNUTZER: € 463.000,00, ANLEGER: € 421.000,00



# VILLAGE PARK FLATS

## TOP Nr 1/14

Ljuba-Welitsch-Promenade 22  
Stiege 1 | OG 2, 1030 Wien

### Lage im Quartier



### Lage im Gebäude



### Flächen

Zimmeranzahl	3
Wohnfläche	81,28 m <sup>2</sup>
Loggia	5,75 m <sup>2</sup>
Balkon	2,46 m <sup>2</sup>
Terrasse	0,00 m <sup>2</sup>

### Kontakt



UBM Development  
wohnen@ubm-development.com



EHL Wohnen GmbH  
wohnung@ehl.at

[www.villageimdritten.at/parkflats](http://www.villageimdritten.at/parkflats)

EIN PROJEKT VON



Maßstab in Meter

### LEGENDE

AJ	Außenjalousie	LRH	lichte Raumhöhe ca. 2,52 m
E/M	Elektro-/Medienverteiler	STUK	Sturzunterkante
FPH	Fertigparapethöhe 0,85 m	WA	Wasserauslass
HK	Heizkörper	WL	Wandlüfter
GS	Geschirrspüler	WZ	Wasserzähler



Die in den Plänen eingezeichneten Einrichtungsgegenstände dienen der Illustration und sind nicht im Lieferumfang enthalten (ausgenommen Sanitätsausstattungsgegenstände). Flächenangaben basieren auf derzeitigem Planungsstand und können ausführungsbedingt geringfügig abgeändert werden. Ansonsten gilt die Bau- und Ausstattungsbeschreibung. Änderungen während der Bauausführung infolge Behördenauflagen, haustechnischer und konstruktiver Erfordernisse vorbehalten. Für Mobeleinbauten sind Naturmaße zu nehmen. \* Abweichende Raumhöhen siehe Bau- und Ausstattungsbeschreibung. Planstand: 12.Juni.2025

3 ZIMMER 81,63 m<sup>2</sup> WOHNFLÄCHE

KAUFPREIS EIGENNUTZER: € 487.000,00, ANLEGER: € 443.000,00



# VILLAGE PARK FLATS

## TOP Nr 1/19

Ljuba-Welitsch-Promenade 22  
Stiege 1 | OG 3, 1030 Wien

### Lage im Quartier



### Lage im Gebäude



### Flächen

Zimmeranzahl	3
Wohnfläche	81,28 m <sup>2</sup>
Loggia	5,75 m <sup>2</sup>
Balkon	2,46 m <sup>2</sup>
Terrasse	0,00 m <sup>2</sup>

### Kontakt



UBM Development  
wohnen@ubm-development.com



EHL Wohnen GmbH  
wohnung@ehl.at

[www.villageimdritten.at/parkflats](http://www.villageimdritten.at/parkflats)

EIN PROJEKT VON



Maßstab in Meter  
1 2 3 4 5

### LEGENDE

AJ	Außenjalousie	LRH	lichte Raumhöhe ca. 2,52 m
E/M	Elektro-/Medienverteiler	STUK	Sturzunterkante
FPH	Fertigparapethöhe 0,85 m	WA	Wasserauslass
HK	Heizkörper	WL	Wandlüfter
GS	Geschirrspüler	WZ	Wasserzähler



Die in den Plänen eingezeichneten Einrichtungsgegenstände dienen der Illustration und sind nicht im Lieferumfang enthalten (ausgenommen Sanitätsausstattungsgegenstände). Flächenangaben basieren auf derzeitigem Planungsstand und können ausführungsbedingt geringfügig abgeändert werden. Ansonsten gilt die Bau- und Ausstattungsbeschreibung. Änderungen während der Bauausführung infolge Behördenauflagen, haustechnischer und konstruktiver Erfordernisse vorbehalten. Für Möbeleinbauten sind Naturmaße zu nehmen. \* Abweichende Raumhöhen siehe Bau- und Ausstattungsbeschreibung. Planstand: 12.Juni.2025

3 ZIMMER 81,63 m<sup>2</sup> WOHNFLÄCHE

KAUFPREIS EIGENNUTZER: € 507.000,00, ANLEGER: € 461.000,00

# VILLAGE PARK FLATS

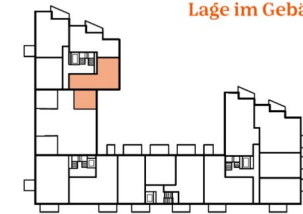
## TOP Nr 1/23

Ljuba-Welitsch-Promenade 22  
Stiege 1 | OG 4, 1030 Wien

### Lage im Quartier



### Lage im Gebäude



### Flächen

Zimmeranzahl	2
Wohnfläche	56,74 m <sup>2</sup>
Loggia	0,00 m <sup>2</sup>
Balkon	0,00 m <sup>2</sup>
Terrasse	22,03 m <sup>2</sup>

### Kontakt



UBM Development  
wohnen@ubm-development.com



EHL Wohnen GmbH  
wohnung@ehl.at

[www.villageimdritten.at/parkflats](http://www.villageimdritten.at/parkflats)

EIN PROJEKT VON



Maßstab in Meter  
1 2 3 4 5

### LEGENDE

AJ	Außenjalousie	LRH	lichte Raumhöhe ca. 2,52 m
E/M	Elektro-/Medienverteiler	STUK	Sturzunterkante
FPH	Fertigparapethöhe 0,85 m	WA	Wasserauslass
HK	Heizkörper	WL	Wandlüfter
GS	Geschirrspüler	WZ	Wasserzähler



Die in den Plänen eingezeichneten Einrichtungsgegenstände dienen der Illustration und sind nicht im Lieferumfang enthalten (ausgenommen Sanitärausstattungsgegenstände). Flächenangaben basieren auf derzeitigem Planungsstand und können ausführungsbedingt geringfügig abgeändert werden. Ansonsten gilt die Bau- und Ausstattungsbeschreibung. Änderungen während der Bauausführung infolge Behördenauflagen, haustechnischer und konstruktiver Erfordernisse vorbehalten. Für Mobeleinbauten sind Naturmaße zu nehmen. \* Abweichende Raumhöhen siehe Bau- und Ausstattungsbeschreibung. Planstand: 12.Juni.2025

2 ZIMMER 56,74 m<sup>2</sup> WOHNFLÄCHE

KAUFPREIS EIGENNUTZER: € 426.000,00, ANLEGER: € 387.000,00

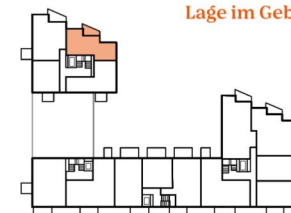
## VILLAGE PARK FLATS TOP Nr 1/30

Ljuba-Welitsch-Promenade 22  
Stiege 1 | OG 6, 1030 Wien

### Lage im Quartier



### Lage im Gebäude



### Flächen

Zimmeranzahl	2
Wohnfläche	55,52 m <sup>2</sup>
Loggia	0,00 m <sup>2</sup>
Balkon	5,83 m <sup>2</sup>
Terrasse	0,00 m <sup>2</sup>

### Kontakt



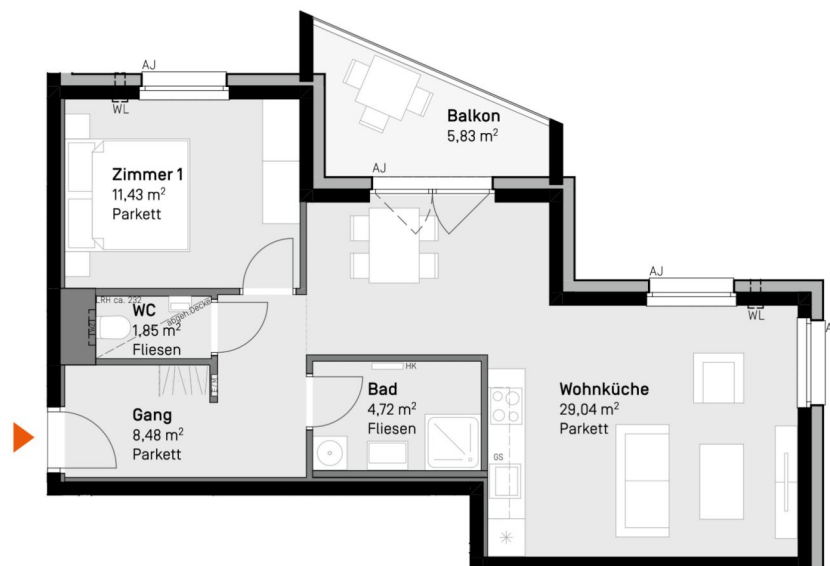
UBM Development  
wohnen@ubm-development.com



EHL Wohnen GmbH  
wohnung@ehl.at

[www.villageimdritten.at/parkflats](http://www.villageimdritten.at/parkflats)

Ein Projekt von



Maßstab in Meter  
1 2 3 4 5

### LEGENDE

AJ	Außenjalousie	LRH	lichte Raumhöhe ca. 2,52 m
E/M	Elektro-/Medienverteiler	STUK	Sturzunterkante
FPH	Fertigparapethöhe 0,85 m	WA	Wasserauslass
HK	Heizkörper	WL	Wandlüfter
GS	Geschirrspüler	WZ	Wasserzähler



Die in den Plänen eingezeichneten Einrichtungsgegenstände dienen der Illustration und sind nicht im Lieferumfang enthalten (ausgenommen Sanitärausstattungsgegenstände). Flächenangaben basieren auf derzeitigem Planungsstand und können ausführungsbedingt geringfügig abgeändert werden. Ansonsten gilt die Bau- und Ausstattungsbeschreibung. Änderungen während der Bauausführung infolge Behördenauflagen, hautechnischer und konstruktiver Erfordernisse vorbehalten. Für Möbeleinbauten sind Naturmaße zu nehmen. \* Abweichende Raumhöhen siehe Bau- und Ausstattungsbeschreibung. Planstand: 12.Juni.2025

2 ZIMMER 55,52 m<sup>2</sup> WOHNFLÄCHE

KAUFPREIS EIGENNUTZER: € 453.000,00, ANLEGER: € 412.000,00



# VILLAGE PARK FLATS

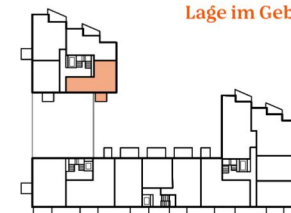
## TOP Nr 1/31

Ljuba-Welitsch-Promenade 22  
Stiege 1 | OG 6, 1030 Wien

### Lage im Quartier



### Lage im Gebäude



### Flächen

Zimmeranzahl	2
Wohnfläche	56,73 m <sup>2</sup>
Loggia	0,00 m <sup>2</sup>
Balkon	4,71 m <sup>2</sup>
Terrasse	0,00 m <sup>2</sup>

### Kontakt



UBM Development  
wohnen@ubm-development.com



EHL Wohnen GmbH  
wohnung@ehl.at

[www.villageimdritten.at/parkflats](http://www.villageimdritten.at/parkflats)

EIN PROJEKT VON



Maßstab in Meter

### LEGENDE

AJ	Außenjalousie	LRH	lichte Raumhöhe ca. 2,52 m
E/M	Elektro-/Medienverteiler	STUK	Sturzunterkante
FPH	Fertigparapethöhe 0,85 m	WA	Wasserauslass
HK	Heizkörper	WL	Wandlüfter
GS	Geschirrspüler	WZ	Wasserzähler



Die in den Plänen eingezeichneten Einrichtungsgegenstände dienen der Illustration und sind nicht im Lieferumfang enthalten (ausgenommen Sanitärausstattungsgegenstände). Flächenangaben basieren auf derzeitigem Planungsstand und können ausführungsbedingt geringfügig abgeändert werden. Ansonsten gilt die Bau- und Ausstattungsbeschreibung. Änderungen während der Bauausführung infolge Behördenauflagen, haustechnischer und konstruktiver Erfordernisse vorbehalten. Für Mobeleinbauten sind Naturmaße zu nehmen. \* Abweichende Raumhöhen siehe Bau- und Ausstattungsbeschreibung. Planstand: 12.Juni.2025

# VILLAGE PARK FLATS

## TOP Nr 1/32

Ljuba-Welitsch-Promenade 22  
Stiege 1 | OG 7, 1030 Wien

### Lage im Quartier



### Lage im Gebäude



### Flächen

Zimmeranzahl	2
Wohnfläche	43,39 m <sup>2</sup>
Loggia	0,00 m <sup>2</sup>
Balkon	5,66 m <sup>2</sup>
Terrasse	0,00 m <sup>2</sup>

### Kontakt



UBM Development  
wohnen@ubm-development.com



EHL Wohnen GmbH  
wohnung@ehl.at

[www.villageimdritten.at/parkflats](http://www.villageimdritten.at/parkflats)

Ein Projekt von



Maßstab in Meter  
1 2 3 4 5

### LEGENDE

AJ	Außenjalousie	LRH	lichte Raumhöhe ca. 2,52 m
E/M	Elektro-/Medienverteiler	STUK	Sturzunterkante
FPH	Fertigparapethöhe 0,85 m	WA	Wasserauslass
HK	Heizkörper	WL	Wandluffer
GS	Geschirrspüler	WZ	Wasserzähler



Die in den Plänen eingezeichneten Einrichtungsgegenstände dienen der Illustration und sind nicht im Lieferumfang enthalten (ausgenommen Sanitätsausstattungsgegenstände). Flächenangaben basieren auf derzeitigem Planungsstand und können ausführungsbedingt geringfügig abgeändert werden. Ansonsten gilt die Bau- und Ausstattungsbeschreibung. Änderungen während der Bauausführung infolge Behördenauflagen, haustechnischer und konstruktiver Erfordernisse vorbehalten. Für Mobeleinbauten sind Naturmaße zu nehmen. \* Abweichende Raumhöhen siehe Bau- und Ausstattungsbeschreibung. Planstand: 12.Juni.2025

2 ZIMMER 43,39 m<sup>2</sup> WOHNFLÄCHE

KAUFPREIS EIGENNUTZER: € 375.000,00, ANLEGER: € 341.000,00

# VILLAGE PARK FLATS

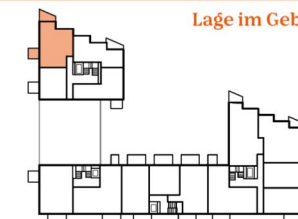
## TOP Nr 1/33

Ljuba-Welitsch-Promenade 22  
Stiege 1 | OG 7, 1030 Wien

### Lage im Quartier



### Lage im Gebäude



### Flächen

Zimmeranzahl	3
Wohnfläche	69,33 m <sup>2</sup>
Loggia	0,00 m <sup>2</sup>
Balkon	11,90 m <sup>2</sup>
Terrasse	0,00 m <sup>2</sup>

### Kontakt



UBM Development  
wohnen@ubm-development.com



EHL Wohnen GmbH  
wohnung@ehl.at

[www.villageimdritten.at/parkflats](http://www.villageimdritten.at/parkflats)

Ein Projekt von



### LEGENDE

AJ	Außenjalousie	LRH	lichte Raumhöhe ca. 2,52 m
E/M	Elektro-/Medienverteiler	STUK	Sturzunterkante
FPH	Fertigparapethöhe 0,85 m	WA	Wasserauslass
HK	Heizkörper	WL	Wandluffer
GS	Geschirrspüler	WZ	Wasserzähler



Die in den Plänen eingezeichneten Einrichtungsgegenstände dienen der Illustration und sind nicht im Lieferumfang enthalten (ausgenommen Sanitätsausstattungsgegenstände). Flächenangaben basieren auf derzeitigem Planungsstand und können ausführungsbedingt geringfügig abgeändert werden. Ansonsten gilt die Bau- und Ausstattungsbeschreibung. Änderungen während der Bauausführung infolge Behördenauflagen, haustechnischer und konstruktiver Erfordernisse vorbehalten. Für Mobeleinbauten sind Naturmaße zu nehmen. \* Abweichende Raumhöhen siehe Bau- und Ausstattungsbeschreibung. Planstand: 12.Juni.2025

3 ZIMMER 69,34 m<sup>2</sup> WOHNFLÄCHE

KAUFPREIS EIGENNUTZER: € 614.000,00, ANLEGER: € 558.000,00



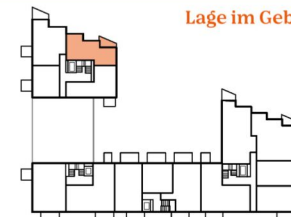
## VILLAGE PARK FLATS TOP Nr 1/34

Ljuba-Welitsch-Promenade 22  
Stiege 1 | OG 7, 1030 Wien

### Lage im Quartier



### Lage im Gebäude



### Flächen

Zimmeranzahl	2
Wohnfläche	55,72 m <sup>2</sup>
Loggia	0,00 m <sup>2</sup>
Balkon	5,55 m <sup>2</sup>
Terrasse	0,00 m <sup>2</sup>

### Kontakt

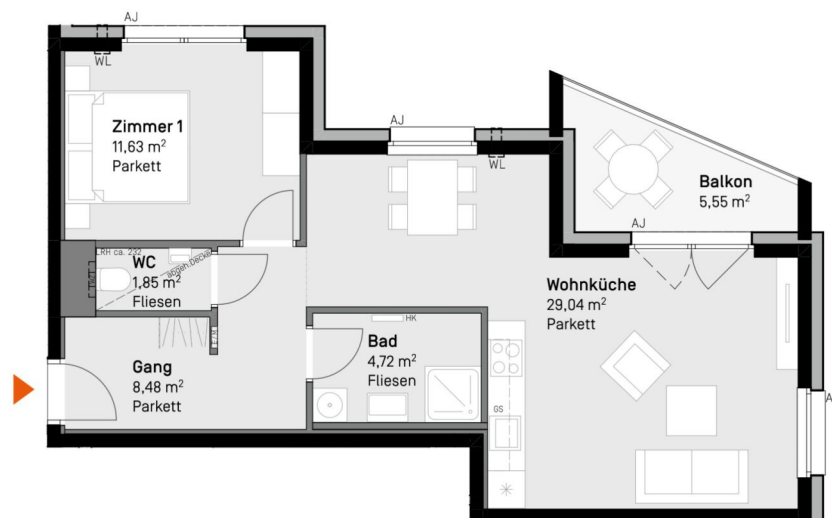


UBM Development  
wohnen@ubm-development.com



EHL Wohnen GmbH  
wohnung@ehl.at

[www.villageimdritten.at/parkflats](http://www.villageimdritten.at/parkflats)



Maßstab in Meter  
1 2 3 4 5

### LEGENDE

AJ	Außenjalousie	LRH	lichte Raumhöhe ca. 2,52 m
E/M	Elektro-/Medienverteiler	STUK	Sturzunterkante
FPH	Fertigparapethöhe 0,85 m	WA	Wasserauslass
HK	Heizkörper	WL	Wandlüfter
GS	Geschirrspüler	WZ	Wasserzähler

**VILLAGE  
IM DRITTEN**

Die in den Plänen eingezeichneten Einrichtungsgegenstände dienen der Illustration und sind nicht im Lieferumfang enthalten (ausgenommen Sanitärausstattungsgegenstände). Flächenangaben basieren auf derzeitigem Planungsstand und können ausführungsbedingt geringfügig abgeändert werden. Ansonsten gilt die Bau- und Ausstattungsbeschreibung. Änderungen während der Bauausführung infolge Behördenauflagen, haustechnischer und konstruktiver Erfordernisse vorbehalten. Für Möbeleinbauten sind Naturmaße zu nehmen. \* Abweichende Raumhöhen siehe Bau- und Ausstattungsbeschreibung. Planstand: 12.Juni.2025

EIN PROJEKT VON

**ARE**  
AUSTRIAN REAL ESTATE



2 ZIMMER 55,72 m<sup>2</sup> WOHNFLÄCHE

KAUFPREIS EIGENNUTZER: € 473.000,00, ANLEGER: € 430.000,00

# VILLAGE PARK FLATS

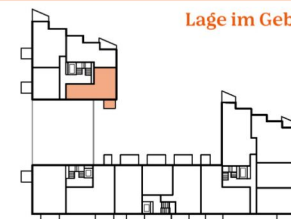
## TOP Nr 1/35

Ljuba-Welitsch-Promenade 22  
Stiege 1 | OG 7, 1030 Wien

### Lage im Quartier



### Lage im Gebäude



### Flächen

Zimmeranzahl	2
Wohnfläche	56,41 m <sup>2</sup>
Loggia	0,00 m <sup>2</sup>
Balkon	4,71 m <sup>2</sup>
Terrasse	0,00 m <sup>2</sup>

### Kontakt



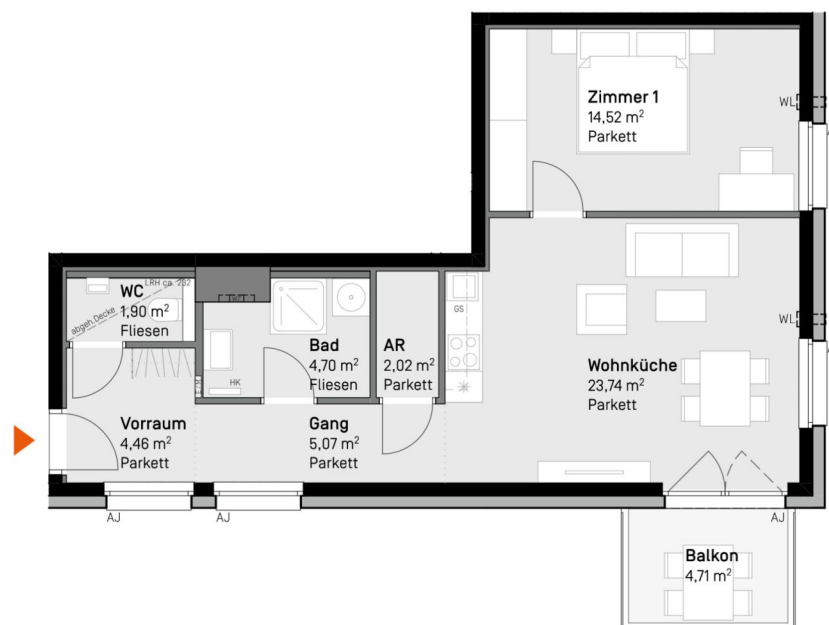
UBM Development  
wohnen@ubm-development.com



EHL Wohnen GmbH  
wohnung@ehl.at

[www.villageimdritten.at/parkflats](http://www.villageimdritten.at/parkflats)

EIN PROJEKT VON



Maßstab in Meter

### LEGENDE

AJ	Außenjalousie	LRH	lichte Raumhöhe ca. 2,52 m
E/M	Elektro-/Medienverteiler	STUK	Sturzunterkante
FPH	Fertigparapethöhe 0,85 m	WA	Wasserauslass
HK	Heizkörper	WL	Wandlüfter
GS	Geschirrspüler	WZ	Wasserszähler



Die in den Plänen eingezeichneten Einrichtungsgegenstände dienen der Illustration und sind nicht im Lieferumfang enthalten (ausgenommen Sanitärausstattungsgegenstände). Flächenangaben basieren auf derzeitigem Planungsstand und können ausführungsbedingt geringfügig abgeändert werden. Ansonsten gilt die Bau- und Ausstattungsbeschreibung. Änderungen während der Bauausführung infolge Behördenauflagen, haustechnischer und konstruktiver Erfordernisse vorbehalten. Für Mobeleinbauten sind Naturmaße zu nehmen. \* Abweichende Raumhöhen siehe Bau- und Ausstattungsbeschreibung. Planstand: 12.Juni.2025

# VILLAGE PARK FLATS

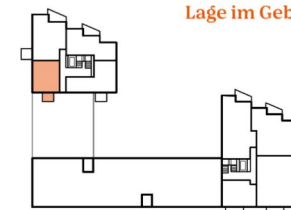
## TOP Nr 1/36

Ljuba-Welitsch-Promenade 22  
Stiege 1 | OG 8, 1030 Wien

### Lage im Quartier



### Lage im Gebäude



### Flächen

Zimmeranzahl	2
Wohnfläche	43,70 m <sup>2</sup>
Loggia	0,00 m <sup>2</sup>
Balkon	4,71 m <sup>2</sup>
Terrasse	0,00 m <sup>2</sup>

### Kontakt



UBM Development  
wohnen@ubm-development.com



EHL Wohnen GmbH  
wohnung@ehl.at

[www.villageimdritten.at/parkflats](http://www.villageimdritten.at/parkflats)

EIN PROJEKT VON



Maßstab in Meter

### LEGENDE

AJ	Außenjalousie	LRH	lichte Raumhöhe ca. 2,52 m
E/M	Elektro-/Medienverteiler	STUK	Sturzunterkante
FPH	Fertigparapethöhe 0,85 m	WA	Wasserauslass
HK	Heizkörper	WL	Wandlüfter
GS	Geschirrspüler	WZ	Wasserzähler



Die in den Plänen eingezeichneten Einrichtungsgegenstände dienen der Illustration und sind nicht im Lieferumfang enthalten (ausgenommen Sanitärausstattungsgegenstände). Flächenangaben basieren auf derzeitigem Planungsstand und können ausführungsbedingt geringfügig abgeändert werden. Ansonsten gilt die Bau- und Ausstattungsbeschreibung. Änderungen während der Bauausführung infolge Behördenauflagen, haustechnischer und konstruktiver Erfordernisse vorbehalten. Für Mobeleinbauten sind Naturmaße zu nehmen. \* Abweichende Raumhöhen siehe Bau- und Ausstattungsbeschreibung. Planstand: 12.Juni.2025



# VILLAGE PARK FLATS

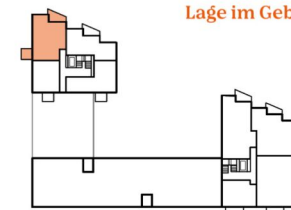
## TOP Nr 1/37

Ljuba-Welitsch-Promenade 22  
Stiege 1 | OG 8, 1030 Wien

### Lage im Quartier



### Lage im Gebäude



### Flächen

Zimmeranzahl	3
Wohnfläche	69,20 m <sup>2</sup>
Loggia	0,00 m <sup>2</sup>
Balkon	12,78 m <sup>2</sup>
Terrasse	0,00 m <sup>2</sup>

### Kontakt



UBM Development  
wohnen@ubm-development.com



EHL Wohnen GmbH  
wohnung@ehl.at

[www.villageimdritten.at/parkflats](http://www.villageimdritten.at/parkflats)

EIN PROJEKT VON



Maßstab in Meter  
1 2 3 4 5

### LEGENDE

AJ	Außenjalousie	LRH	lichte Raumhöhe ca. 2,52 m
E/M	Elektro-/Medienverteiler	STUK	Sturzunterkante
FPH	Fertigparapethöhe 0,85 m	WA	Wasserauslass
HK	Heizkörper	WL	Wandlüfter
GS	Geschirrspüler	WZ	Wasserzähler



Die in den Plänen eingezeichneten Einrichtungsgegenstände dienen der Illustration und sind nicht im Lieferumfang enthalten (ausgenommen Sanitärausstattungsgegenstände). Flächenangaben basieren auf derzeitigem Planungsstand und können ausführungsbedingt geringfügig abgeändert werden. Ansonsten gilt die Bau- und Ausstattungsbeschreibung. Änderungen während der Bauausführung infolge Behördenauflagen, haustechnischer und konstruktiver Erfordernisse vorbehalten. Für Mobeleinbauten sind Naturmaße zu nehmen. \* Abweichende Raumhöhen siehe Bau- und Ausstattungsbeschreibung. Planstand: 12.Juni.2025

## VILLAGE PARK FLATS

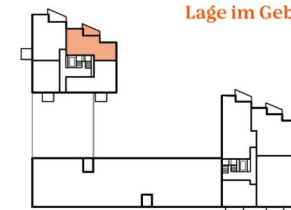
### TOP Nr 1/38

Ljuba-Welitsch-Promenade 22  
Stiege 1 | OG 8, 1030 Wien

#### Lage im Quartier



#### Lage im Gebäude



#### Flächen

Zimmeranzahl	2
Wohnfläche	55,52 m <sup>2</sup>
Loggia	0,00 m <sup>2</sup>
Balkon	5,83 m <sup>2</sup>
Terrasse	0,00 m <sup>2</sup>

#### Kontakt



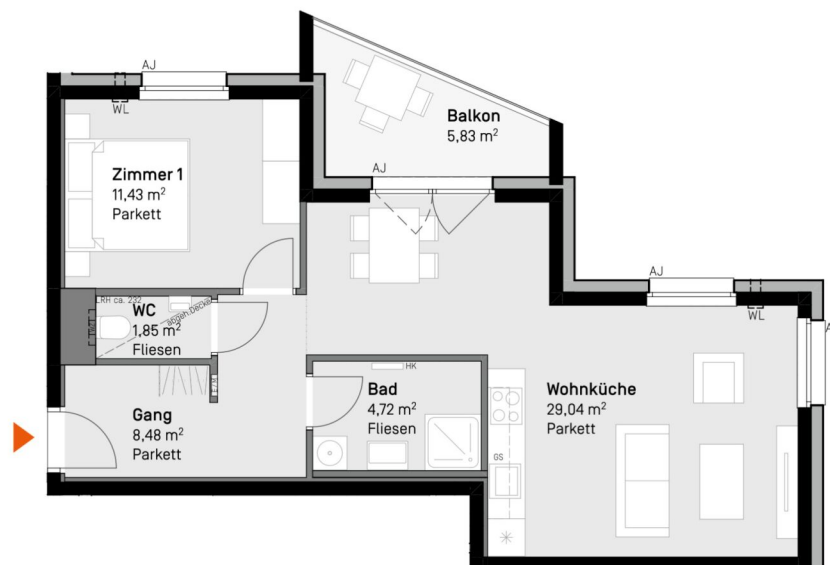
UBM Development  
wohnen@ubm-development.com



EHL Wohnen GmbH  
wohnung@ehl.at

[www.villageimdritten.at/parkflats](http://www.villageimdritten.at/parkflats)

EIN PROJEKT VON



Maßstab in Meter  
1 2 3 4 5

#### LEGENDE

AJ	Außenjalousie	LRH	lichte Raumhöhe ca. 2,52 m
E/M	Elektro-/Medienverteiler	STUK	Sturzunterkante
FPH	Fertigparapethöhe 0,85 m	WA	Wasserauslass
HK	Heizkörper	WL	Wandlüfter
GS	Geschirrspüler	WZ	Wasserzähler



Die in den Plänen eingezeichneten Einrichtungsgegenstände dienen der Illustration und sind nicht im Lieferumfang enthalten (ausgenommen Sanitärausstattungsgegenstände). Flächenangaben basieren auf derzeitigem Planungsstand und können ausführungsbedingt geringfügig abgeändert werden. Ansonsten gilt die Bau- und Ausstattungsbeschreibung. Änderungen während der Bauausführung infolge Behördenauflagen, haustechnischer und konstruktiver Erfordernisse vorbehalten. Für Möbeleinbauten sind Naturmaße zu nehmen. \* Abweichende Raumhöhen siehe Bau- und Ausstattungsbeschreibung. Planstand: 12.Juni.2025

2 ZIMMER 55,52 m<sup>2</sup> WOHNFLÄCHE

KAUFPREIS EIGENNUTZER: € 492.000,00, ANLEGER: € 447.000,00

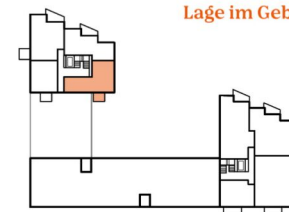
# VILLAGE PARK FLATS TOP Nr 1/39

Ljuba-Welitsch-Promenade 22  
Stiege 1 | OG 8, 1030 Wien

## Lage im Quartier



## Lage im Gebäude



## Flächen

Zimmeranzahl	2
Wohnfläche	56,73 m <sup>2</sup>
Loggia	0,00 m <sup>2</sup>
Balkon	4,71 m <sup>2</sup>
Terrasse	0,00 m <sup>2</sup>

## Kontakt



UBM Development  
wohnen@ubm-development.com



EHL Wohnen GmbH  
wohnung@ehl.at

[www.villageimdritten.at/parkflats](http://www.villageimdritten.at/parkflats)

EIN PROJEKT VON



Maßstab in Meter

## LEGENDE

AJ	Außenjalousie	LRH	lichte Raumhöhe ca. 2,52 m
E/M	Elektro-/Medienverteiler	STUK	Sturzunterkante
FPH	Fertigparapethöhe 0,85 m	WA	Wasserauslass
HK	Heizkörper	WL	Wandlüfter
GS	Geschirrspüler	WZ	Wasserszähler



Die in den Plänen eingezeichneten Einrichtungsgegenstände dienen der Illustration und sind nicht im Lieferumfang enthalten (ausgenommen Sanitärausstattungsgegenstände). Flächenangaben basieren auf derzeitigem Planungsstand und können ausführungsbedingt geringfügig abgeändert werden. Ansonsten gilt die Bau- und Ausstattungsbeschreibung. Änderungen während der Bauausführung infolge Behördenauflagen, haustechnischer und konstruktiver Erfordernisse vorbehalten. Für Mobeleinbauten sind Naturmaße zu nehmen. \* Abweichende Raumhöhen siehe Bau- und Ausstattungsbeschreibung. Planstand: 12.Juni.2025



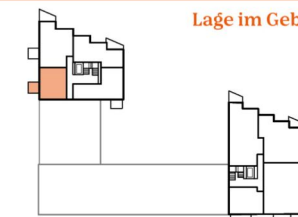
# VILLAGE PARK FLATS TOP Nr 1/40

Ljuba-Welitsch-Promenade 22  
Stiege 1 | OG 9, 1030 Wien

## Lage im Quartier



## Lage im Gebäude



## Flächen

Zimmeranzahl	2
Wohnfläche	43,61 m <sup>2</sup>
Loggia	0,00 m <sup>2</sup>
Balkon	5,66 m <sup>2</sup>
Terrasse	0,00 m <sup>2</sup>

## Kontakt



UBM Development  
wohnen@ubm-development.com



EHL Wohnen GmbH  
wohnung@ehl.at

[www.villageimdritten.at/parkflats](http://www.villageimdritten.at/parkflats)

EIN PROJEKT VON



Maßstab in Meter  
1 2 3 4 5

## LEGENDE

AJ	Außenjalousie	LRH	lichte Raumhöhe ca. 2,52 m
E/M	Elektro-/Medienverteiler	STUK	Sturzunterkante
FPH	Fertigparapethöhe 0,85 m	WA	Wasserauslass
HK	Heizkörper	WL	Wandlüfter
GS	Geschirrspüler	WZ	Wasserzähler



Die in den Plänen eingezeichneten Einrichtungsgegenstände dienen der Illustration und sind nicht im Lieferumfang enthalten (ausgenommen Sanitätsausstattungsgegenstände). Flächenangaben basieren auf derzeitigem Planungsstand und können ausführungsbedingt geringfügig abgeändert werden. Ansonsten gilt die Bau- und Ausstattungsbeschreibung. Änderungen während der Bauausführung infolge Behördenauflagen, haustechnischer und konstruktiver Erfordernisse vorbehalten. Für Mobeleinbauten sind Naturmaße zu nehmen. \* Abweichende Raumhöhen siehe Bau- und Ausstattungsbeschreibung. Planstand: 12.Juni.2025

2 ZIMMER 43,61 m<sup>2</sup> WOHNFLÄCHE

KAUFPREIS EIGENNUTZER: € 409.000,00, ANLEGER: € 372.000,00

## VILLAGE PARK FLATS

### TOP Nr 1/41

Ljuba-Welitsch-Promenade 22  
Stiege 1 | OG 9, 1030 Wien

#### Lage im Quartier



#### Lage im Gebäude



#### Flächen

Zimmeranzahl	3
Wohnfläche	69,22 m <sup>2</sup>
Loggia	0,00 m <sup>2</sup>
Balkon	11,90 m <sup>2</sup>
Terrasse	0,00 m <sup>2</sup>

#### Kontakt



UBM Development  
wohnen@ubm-development.com



EHL Wohnen GmbH  
wohnung@ehl.at

[www.villageimdritten.at/parkflats](http://www.villageimdritten.at/parkflats)

Ein Projekt von



Maßstab in Meter  
1 2 3 4 5

#### LEGENDE

AJ	Außenjalousie	LRH	lichte Raumhöhe ca. 2,52 m
E/M	Elektro-/Medienverteiler	STUK	Sturzunterkante
FPH	Fertigparapethöhe 0,85 m	WA	Wasserauslass
HK	Heizkörper	WL	Wandluffer
GS	Geschirrspüler	WZ	Wasserzähler



Die in den Plänen eingezeichneten Einrichtungsgegenstände dienen der Illustration und sind nicht im Lieferumfang enthalten (ausgenommen Sanitärausstattungsgegenstände). Flächenangaben basieren auf derzeitigem Planungsstand und können ausführungsbedingt geringfügig abgeändert werden. Ansonsten gilt die Bau- und Ausstattungsbeschreibung. Änderungen während der Bauausführung infolge Behördenauflagen, haustechnischer und konstruktiver Erfordernisse vorbehalten. Für Mobeleinbauten sind Naturmaße zu nehmen. \* Abweichende Raumhöhen siehe Bau- und Ausstattungsbeschreibung. Planstand: 12.Juni.2025

## VILLAGE PARK FLATS TOP Nr 1/42

Ljuba-Welitsch-Promenade 22  
Stiege 1 | OG 9, 1030 Wien

### Lage im Quartier



### Lage im Gebäude



### Flächen

Zimmeranzahl	2
Wohnfläche	55,72 m <sup>2</sup>
Loggia	0,00 m <sup>2</sup>
Balkon	5,55 m <sup>2</sup>
Terrasse	0,00 m <sup>2</sup>

### Kontakt

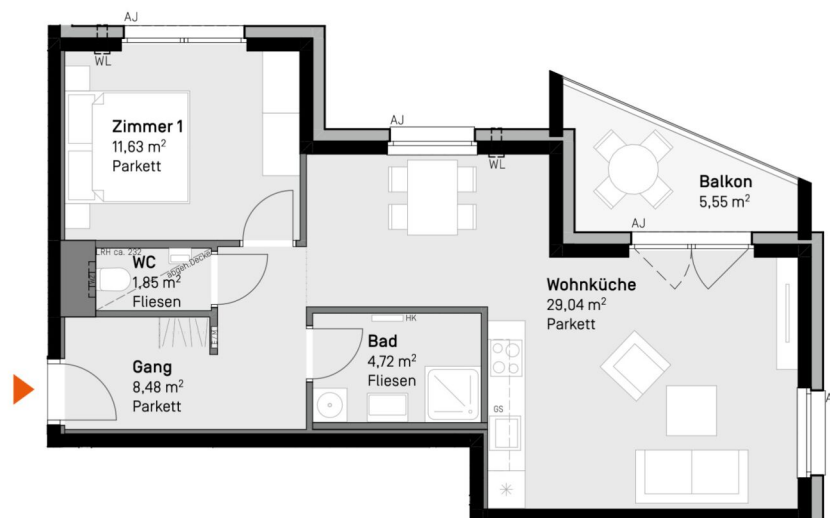


UBM Development  
wohnen@ubm-development.com



EHL Wohnen GmbH  
wohnung@ehl.at

[www.villageimdritten.at/parkflats](http://www.villageimdritten.at/parkflats)



Maßstab in Meter  
1 2 3 4 5

### LEGENDE

AJ	Außenjalousie	LRH	lichte Raumhöhe ca. 2,52 m
E/M	Elektro-/Medienverteiler	STUK	Sturzunterkante
FPH	Fertigparapethöhe 0,85 m	WA	Wasserauslass
HK	Heizkörper	WL	Wandlüfter
GS	Geschirrspüler	WZ	Wasserzähler

**VILLAGE  
IM DRITTEN**

Die in den Plänen eingezeichneten Einrichtungsgegenstände dienen der Illustration und sind nicht im Lieferumfang enthalten (ausgenommen Sanitärausstattungsgegenstände). Flächenangaben basieren auf derzeitigem Planungsstand und können ausführungsbedingt geringfügig abgeändert werden. Ansonsten gilt die Bau- und Ausstattungsbeschreibung. Änderungen während der Bauausführung infolge Behördenauflagen, haustechnischer und konstruktiver Erfordernisse vorbehalten. Für Möbeleinbauten sind Naturmaße zu nehmen. \* Abweichende Raumhöhen siehe Bau- und Ausstattungsbeschreibung. Planstand: 12.Juni.2025

EIN PROJEKT VON

**ARE**  
AUSTRIAN REAL ESTATE



2 ZIMMER 55,72 m<sup>2</sup> WOHNFLÄCHE

KAUFPREIS EIGENNUTZER: € 513.000,00, ANLEGER: € 466.000,00

# VILLAGE PARK FLATS

## TOP Nr 1/43

Ljuba-Welitsch-Promenade 22  
Stiege 1 | OG 9, 1030 Wien

### Lage im Quartier



### Lage im Gebäude



### Flächen

Zimmeranzahl	2
Wohnfläche	56,41 m <sup>2</sup>
Loggia	0,00 m <sup>2</sup>
Balkon	4,71 m <sup>2</sup>
Terrasse	0,00 m <sup>2</sup>

### Kontakt



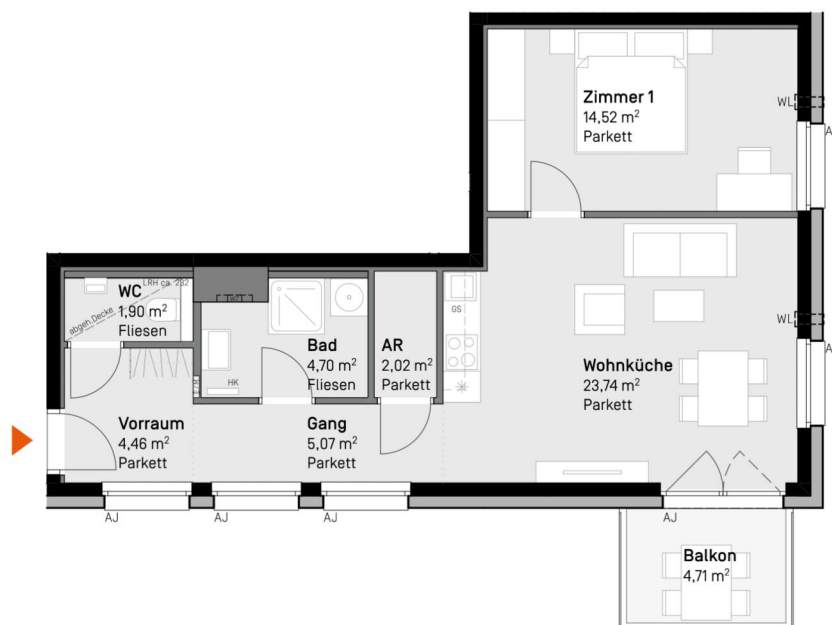
UBM Development  
wohnen@ubm-development.com



EHL Wohnen GmbH  
wohnung@ehl.at

[www.villageimdritten.at/parkflats](http://www.villageimdritten.at/parkflats)

EIN PROJEKT VON



Maßstab in Meter

### LEGENDE

AJ	Außenjalousie	LRH	lichte Raumhöhe ca. 2,52 m
E/M	Elektro-/Medienverteiler	STUK	Sturzunterkante
FPH	Fertigparapethöhe 0,85 m	WA	Wasserauslass
HK	Heizkörper	WL	Wandlüfter
GS	Geschirrspüler	WZ	Wasserezähler



Die in den Plänen eingezeichneten Einrichtungsgegenstände dienen der Illustration und sind nicht im Lieferumfang enthalten (ausgenommen Sanitärausstattungsgegenstände). Flächenangaben basieren auf derzeitigem Planungsstand und können ausführungsbedingt geringfügig abgeändert werden. Ansonsten gilt die Bau- und Ausstattungsbeschreibung. Änderungen während der Bauausführung infolge Behördenauflagen, hautechnischer und konstruktiver Erfordernisse vorbehalten. Für Mobeleinbauten sind Naturmaße zu nehmen. \* Abweichende Raumhöhen siehe Bau- und Ausstattungsbeschreibung. Planstand: 12.Juni.2025



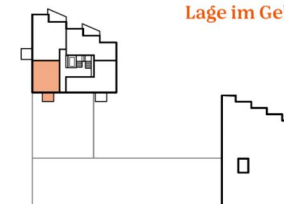
## VILLAGE PARK FLATS TOP Nr 1/44

Ljuba-Welitsch-Promenade 22  
Stiege 1 | OG 10, 1030 Wien

### Lage im Quartier



### Lage im Gebäude



### Flächen

Zimmeranzahl	2
Wohnfläche	43,88 m <sup>2</sup>
Loggia	0,00 m <sup>2</sup>
Balkon	4,71 m <sup>2</sup>
Terrasse	0,00 m <sup>2</sup>

### Kontakt



UBM Development  
wohnen@ubm-development.com



EHL Wohnen GmbH  
wohnung@ehl.at

[www.villageimdritten.at/parkflats](http://www.villageimdritten.at/parkflats)

EIN PROJEKT VON



Maßstab in Meter  
1 2 3 4 5

#### LEGENDE

AJ	Außenjalousie	LRH	lichte Raumhöhe ca. 2,52 m
E/M	Elektro-/Medienverteiler	STUK	Sturzunterkante
FPH	Fertigparapethöhe 0,85 m	WA	Wasserauslass
HK	Heizkörper	WL	Wandluffer
GS	Geschirrspüler	WZ	Wasserszähler



Die in den Plänen eingezeichneten Einrichtungsgegenstände dienen der Illustration und sind nicht im Lieferumfang enthalten (ausgenommen Sanitärausstattungsgegenstände). Flächenangaben basieren auf derzeitigem Planungsstand und können ausführungsbedingt geringfügig abgeändert werden. Ansonsten gilt die Bau- und Ausstattungsbeschreibung. Änderungen während der Bauausführung infolge Behördenauflagen, haustechnischer und konstruktiver Erfordernisse vorbehalten. Für Mobeleinbauten sind Naturmaße zu nehmen. \* Abweichende Raumhöhen siehe Bau- und Ausstattungsbeschreibung. Planstand: 12.Juni.2025

2 ZIMMER 43,88 m<sup>2</sup> WOHNFLÄCHE

KAUFPREIS EIGENNUTZER: € 423.000,00, ANLEGER: € 385.000,00

# VILLAGE PARK FLATS

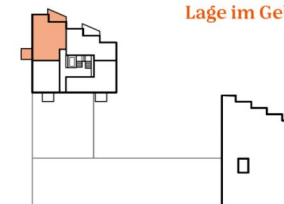
## TOP Nr 1/45

Ljuba-Welitsch-Promenade 22  
Stiege 1 | OG 10, 1030 Wien

### Lage im Quartier



### Lage im Gebäude



### Flächen

Zimmeranzahl	3
Wohnfläche	69,42 m <sup>2</sup>
Loggia	0,00 m <sup>2</sup>
Balkon	12,78 m <sup>2</sup>
Terrasse	0,00 m <sup>2</sup>

### Kontakt



UBM Development  
wohnen@ubm-development.com



EHL Wohnen GmbH  
wohnung@ehl.at

[www.villageimdritten.at/parkflats](http://www.villageimdritten.at/parkflats)

EIN PROJEKT VON



Maßstab in Meter  
1 2 3 4 5

### LEGENDE

AJ	Außenjalousie	LRH	lichte Raumhöhe ca. 2,52 m
E/M	Elektro-/Medienverteiler	STUK	Sturzunterkante
FPH	Fertigparapethöhe 0,85 m	WA	Wasserauslass
HK	Heizkörper	WL	Wandlüfter
GS	Geschirrspüler	WZ	Wasserzähler



Die in den Plänen eingezeichneten Einrichtungsgegenstände dienen der Illustration und sind nicht im Lieferumfang enthalten (ausgenommen Sanitätsausstattungsgegenstände). Flächenangaben basieren auf derzeitigem Planungsstand und können ausführungsbedingt geringfügig abgeändert werden. Ansonsten gilt die Bau- und Ausstattungsbeschreibung. Änderungen während der Bauausführung infolge Behördenauflagen, haustechnischer und konstruktiver Erfordernisse vorbehalten. Für Mobileinbauten sind Naturmaße zu nehmen. \* Abweichende Raumhöhen siehe Bau- und Ausstattungsbeschreibung. Planstand: 12.Juni.2025

## VILLAGE PARK FLATS TOP Nr 1/46

Ljuba-Welitsch-Promenade 22  
Stiege 1 | OG 10, 1030 Wien

### Lage im Quartier



### Lage im Gebäude



### Flächen

Zimmeranzahl	2
Wohnfläche	55,52 m <sup>2</sup>
Loggia	0,00 m <sup>2</sup>
Balkon	5,83 m <sup>2</sup>
Terrasse	0,00 m <sup>2</sup>

### Kontakt



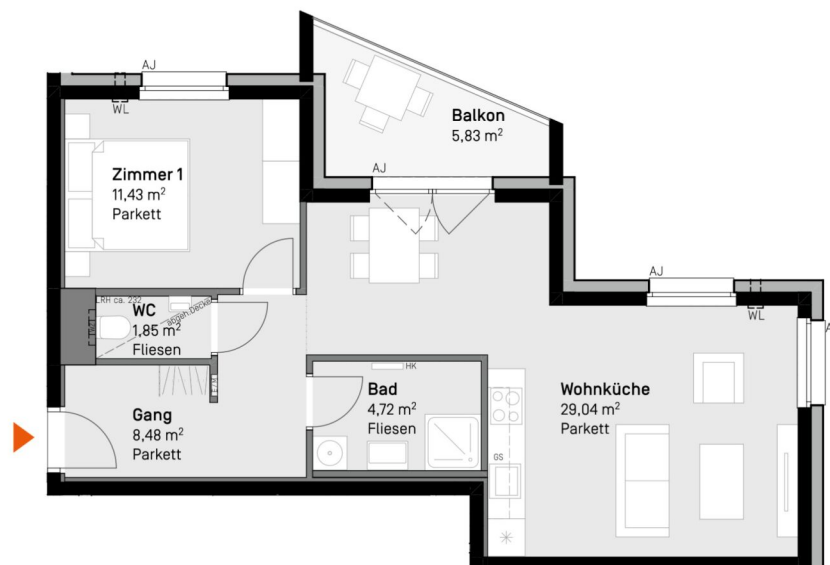
UBM Development  
wohnen@ubm-development.com



EHL Wohnen GmbH  
wohnung@ehl.at

[www.villageimdritten.at/parkflats](http://www.villageimdritten.at/parkflats)

EIN PROJEKT VON



Maßstab in Meter  
1 2 3 4 5

### LEGENDE

AJ	Außenjalousie	LRH	lichte Raumhöhe ca. 2,52 m
E/M	Elektro-/Medienverteiler	STUK	Sturzunterkante
FPH	Fertigparapethöhe 0,85 m	WA	Wasserauslass
HK	Heizkörper	WL	Wandlüfter
GS	Geschirrspüler	WZ	Wasserzähler



Die in den Plänen eingezeichneten Einrichtungsgegenstände dienen der Illustration und sind nicht im Lieferumfang enthalten (ausgenommen Sanitärausstattungsgegenstände). Flächenangaben basieren auf derzeitigem Planungsstand und können ausführungsbedingt geringfügig abgeändert werden. Ansonsten gilt die Bau- und Ausstattungsbeschreibung. Änderungen während der Bauausführung infolge Behördenauflagen, haustechnischer und konstruktiver Erfordernisse vorbehalten. Für Möbeleinbauten sind Naturmaße zu nehmen. \* Abweichende Raumhöhen siehe Bau- und Ausstattungsbeschreibung. Planstand: 12.Juni.2025

2 ZIMMER 55,52 m<sup>2</sup> WOHNFLÄCHE

KAUFPREIS EIGENNUTZER: € 534.000,00, ANLEGER: € 485.000,00

# VILLAGE PARK FLATS

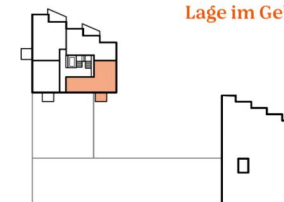
## TOP Nr 1/47

Ljuba-Welitsch-Promenade 22  
Stiege 1 | OG 10, 1030 Wien

### Lage im Quartier



### Lage im Gebäude



### Flächen

Zimmeranzahl	2
Wohnfläche	56,73 m <sup>2</sup>
Loggia	0,00 m <sup>2</sup>
Balkon	4,71 m <sup>2</sup>
Terrasse	0,00 m <sup>2</sup>

### Kontakt



UBM Development  
wohnen@ubm-development.com



EHL Wohnen GmbH  
wohnung@ehl.at

[www.villageimdritten.at/parkflats](http://www.villageimdritten.at/parkflats)



Maßstab in Meter  
1 2 3 4 5

### LEGENDE

AJ	Außenjalousie	LRH	lichte Raumhöhe ca. 2,52 m
E/M	Elektro-/Medienverteiler	STUK	Sturzunterkante
FPH	Fertigparapethöhe 0,85 m	WA	Wasserauslass
HK	Heizkörper	WL	Wandlüfter
GS	Geschirrspüler	WZ	Wasserzähler

**VILLAGE  
IM DRITTEN**

Die in den Plänen eingezeichneten Einrichtungsgegenstände dienen der Illustration und sind nicht im Lieferumfang enthalten (ausgenommen Sanitärausstattungsgegenstände). Flächenangaben basieren auf derzeitigem Planungsstand und können ausführungsbedingt geringfügig abgeändert werden. Ansonsten gilt die Bau- und Ausstattungsbeschreibung. Änderungen während der Bauausführung infolge Behördenauflagen, haustechnischer und konstruktiver Erfordernisse vorbehalten. Für Mobeleinbauten sind Naturmaße zu nehmen. \* Abweichende Raumhöhen siehe Bau- und Ausstattungsbeschreibung. Planstand: 12.Juni.2025

EIN PROJEKT VON

**ARE**  
AUSTRIAN REAL ESTATE

**ubm**  
development

2 ZIMMER 56,73 m<sup>2</sup> WOHNFLÄCHE

KAUFPREIS EIGENNUTZER: € 538.000,00, ANLEGER: € 489.000,00

# VILLAGE PARK FLATS

## TOP Nr 2/11

Ljuba-Welitsch-Promenade 22  
Stiege 2 | OG 2, 1030 Wien

### Lage im Quartier



### Lage im Gebäude



### Flächen

Zimmeranzahl	4
Wohnfläche	90,80 m <sup>2</sup>
Loggia	1,77 m <sup>2</sup>
Balkon	8,42 m <sup>2</sup>
Terrasse	0,00 m <sup>2</sup>

### Kontakt



UBM Development  
wohnen@ubm-development.com



EHL Wohnen GmbH  
wohnung@ehl.at

[www.villageimdritten.at/parkflats](http://www.villageimdritten.at/parkflats)



### LEGENDE

AJ	Außenjalousie	LRH	lichte Raumhöhe ca. 2,52 m
E/M	Elektro-/Medienverteiler	STUK	Sturzunterkante
FPH	Fertigparapethöhe 0,85 m	WA	Wasserauslass
HK	Heizkörper	WL	Wandlüfter
GS	Geschirrspüler	WZ	Wasserzähler

**VILLAGE  
IM DRITTEN**

Die in den Plänen eingezeichneten Einrichtungsgegenstände dienen der Illustration und sind nicht im Lieferumfang enthalten (ausgenommen Sanitärausstattungsgegenstände). Flächenangaben basieren auf derzeitigem Planungsstand und können ausführungsbedingt geringfügig abgeändert werden. Ansonsten gilt die Bau- und Ausstattungsbeschreibung. Änderungen während der Bauausführung infolge Behördenauflagen, haustechnischer und konstruktiver Erfordernisse vorbehalten. Für Mobeleinbauten sind Naturmaße zu nehmen. \* Abweichende Raumhöhen siehe Bau- und Ausstattungsbeschreibung. Planstand: 12.Juni.2025

EIN PROJEKT VON

**ARE**  
AUSTRIAN REAL ESTATE



4 ZIMMER 90,8 m<sup>2</sup> WOHNFLÄCHE

KAUFPREIS EIGENNUTZER: € 530.000,00, ANLEGER: € 482.000,00



# VILLAGE PARK FLATS

## TOP Nr 2/16

Ljuba-Welitsch-Promenade 22  
Stiege 2 | OG 3, 1030 Wien

### Lage im Quartier



### Lage im Gebäude



### Flächen

Zimmeranzahl	4
Wohnfläche	90,69 m <sup>2</sup>
Loggia	1,77 m <sup>2</sup>
Balkon	8,42 m <sup>2</sup>
Terrasse	0,00 m <sup>2</sup>

### Kontakt



UBM Development  
wohnen@ubm-development.com



EHL Wohnen GmbH  
wohnung@ehl.at

[www.villageimdritten.at/parkflats](http://www.villageimdritten.at/parkflats)

EIN PROJEKT VON



Maßstab in Meter  
1 2 3 4 5

### LEGENDE

AJ	Außenjalousie	LRH	lichte Raumhöhe ca. 2,52 m
E/M	Elektro-/Medienverteiler	STUK	Sturzunterkante
FPH	Fertigparapethöhe 0,85 m	WA	Wasserauslass
HK	Heizkörper	WL	Wandlüfter
GS	Geschirrspüler	WZ	Wasserzähler



Die in den Plänen eingezeichneten Einrichtungsgegenstände dienen der Illustration und sind nicht im Lieferumfang enthalten (ausgenommen SanitärAusstattungsgegenstände). Flächenangaben basieren auf derzeitigem Planungsstand und können ausführungsbedingt geringfügig abgeändert werden. Ansonsten gilt die Bau- und Ausstattungsbeschreibung. Änderungen während der Bauausführung infolge Behördenauflagen, haustechnischer und konstruktiver Erfordernisse vorbehalten. Für Mobeleinbauten sind Naturmaße zu nehmen. \* Abweichende Raumhöhen siehe Bau- und Ausstattungsbeschreibung. Planstand: 12.Juni.2025

4 ZIMMER 90,69 m<sup>2</sup> WOHNFLÄCHE

KAUFPREIS EIGENNUTZER: € 549.000,00, ANLEGER: € 499.000,00

# VILLAGE PARK FLATS TOP Nr 2/17

Ljuba-Welitsch-Promenade 22  
Stiege 2 | OG 4, 1030 Wien

## Lage im Quartier



## Lage im Gebäude



## Flächen

Zimmeranzahl	3
Wohnfläche	82,60 m <sup>2</sup>
Loggia	0,00 m <sup>2</sup>
Balkon	12,52 m <sup>2</sup>
Terrasse	22,03 m <sup>2</sup>

## Kontakt



UBM Development  
wohnen@ubm-development.com



EHL Wohnen GmbH  
wohnung@ehl.at

[www.villageimdritten.at/parkflats](http://www.villageimdritten.at/parkflats)

EIN PROJEKT VON



Maßstab in Meter

## LEGENDE

AJ	Außenjalousie	LRH	lichte Raumhöhe ca. 2,52 m
E/M	Elektro-/Medienverteiler	STUK	Sturzunterkante
FPH	Fertigparapethöhe 0,85 m	WA	Wasserauslass
HK	Heizkörper	WL	Wandlüfter
GS	Geschirrspüler	WZ	Wasserezähler



Die in den Plänen eingezeichneten Einrichtungsgegenstände dienen der Illustration und sind nicht im Lieferumfang enthalten (ausgenommen Sanitätsausstattungsgegenstände). Flächenangaben basieren auf derzeitigem Planungsstand und können ausführungsbedingt geringfügig abgeändert werden. Ansonsten gilt die Bau- und Ausstattungsbeschreibung. Änderungen während der Bauausführung infolge Behördenauflagen, haustechnischer und konstruktiver Erfordernisse vorbehalten. Für Möbeleinbauten sind Naturmaße zu nehmen. \* Abweichende Raumhöhen siehe Bau- und Ausstattungsbeschreibung. Planstand: 12.Juni.2025

# VILLAGE PARK FLATS TOP Nr 2/20

Ljuba-Welitsch-Promenade 22  
Stiege 2 | OG 5, 1030 Wien

## Lage im Quartier



## Lage im Gebäude



## Flächen

Zimmeranzahl	4
Wohnfläche	90,82 m <sup>2</sup>
Loggia	1,77 m <sup>2</sup>
Balkon	8,42 m <sup>2</sup>
Terrasse	0,00 m <sup>2</sup>

## Kontakt



UBM Development  
wohnen@ubm-development.com



EHL Wohnen GmbH  
wohnung@ehl.at

[www.villageimdritten.at/parkflats](http://www.villageimdritten.at/parkflats)

EIN PROJEKT VON



## LEGENDE

- AJ Außenjalousie
- E/M Elektro-/Medienverteiler
- FPH Fertigparapethöhe 0,85 m
- HK Heizkörper
- GS Geschirrspüler
- LRH lichte Raumhöhe ca. 2,52 m
- STUK Sturzunterkante
- WA Wasserauslass
- WL Wandluffer
- WZ Wasserzähler

**VILLAGE  
IM DRITTEN**

Die in den Plänen eingezeichneten Einrichtungsgegenstände dienen der Illustration und sind nicht im Lieferumfang enthalten (ausgenommen Sanitärausstattungsgegenstände). Flächenangaben basieren auf derzeitigem Planungsstand und können ausführungsbedingt geringfügig abgeändert werden. Ansonsten gilt die Bau- und Ausstattungsbeschreibung. Änderungen während der Bauausführung infolge Behördenauflagen, haustechnischer und konstruktiver Erfordernisse vorbehalten. Für Mobeleinbauten sind Naturmaße zu nehmen. \* Abweichende Raumhöhen siehe Bau- und Ausstattungsbeschreibung. Planstand: 12.Juni.2025

# VILLAGE PARK FLATS

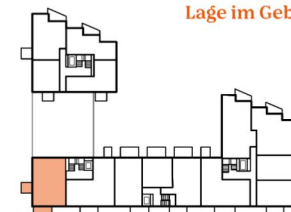
## TOP Nr 2/21

Ljuba-Welitsch-Promenade 22  
Stiege 2 | OG 6, 1030 Wien

### Lage im Quartier



### Lage im Gebäude



### Flächen

Zimmeranzahl	3
Wohnfläche	82,80 m <sup>2</sup>
Loggia	0,00 m <sup>2</sup>
Balkon	12,36 m <sup>2</sup>
Terrasse	0,00 m <sup>2</sup>

### Kontakt



UBM Development  
wohnen@ubm-development.com



EHL Wohnen GmbH  
wohnung@ehl.at

[www.villageimdritten.at/parkflats](http://www.villageimdritten.at/parkflats)

EIN PROJEKT VON



Maßstab in Meter

### LEGENDE

AJ	Außenjalousie	LRH	lichte Raumhöhe ca. 2,52 m
E/M	Elektro-/Medienverteiler	STUK	Sturzunterkante
FPH	Fertigparapethöhe 0,85 m	WA	Wasserauslass
HK	Heizkörper	WL	Wandlüfter
GS	Geschirrspüler	WZ	Wasserzähler



Die in den Plänen eingezeichneten Einrichtungsgegenstände dienen der Illustration und sind nicht im Lieferumfang enthalten (ausgenommen Sanitärausstattungsgegenstände). Flächenangaben basieren auf derzeitigem Planungsstand und können ausführungsbedingt geringfügig abgeändert werden. Ansonsten gilt die Bau- und Ausstattungsbeschreibung. Änderungen während der Bauausführung infolge Behördenauflagen, haustechnischer und konstruktiver Erfordernisse vorbehalten. Für Mobeleinbauten sind Naturmaße zu nehmen. \* Abweichende Raumhöhen siehe Bau- und Ausstattungsbeschreibung. Planstand: 12.Juni.2025

# VILLAGE PARK FLATS TOP Nr 2/22

Ljuba-Welitsch-Promenade 22  
Stiege 2 | OG 6, 1030 Wien

## Lage im Quartier



## Lage im Gebäude



## Flächen

Zimmeranzahl	4
Wohnfläche	90,80 m <sup>2</sup>
Loggia	1,77 m <sup>2</sup>
Balkon	8,42 m <sup>2</sup>
Terrasse	0,00 m <sup>2</sup>

## Kontakt



UBM Development  
wohnen@ubm-development.com



EHL Wohnen GmbH  
wohnung@ehl.at

[www.villageimdritten.at/parkflats](http://www.villageimdritten.at/parkflats)

EIN PROJEKT VON



## LEGENDE

- AJ Außenjalousie
- E/M Elektro-/Medienverteiler
- FPH Fertigparapethöhe 0,85 m
- HK Heizkörper
- GS Geschirrspüler
- LRH lichte Raumhöhe ca. 2,52 m
- STUK Sturzunterkante
- WA Wasserauslass
- WL Wandlüfter
- WZ Wasserzähler

**VILLAGE  
IM DRITTEN**

Die in den Plänen eingezeichneten Einrichtungsgegenstände dienen der Illustration und sind nicht im Lieferumfang enthalten (ausgenommen Sanitärausstattungsgegenstände). Flächenangaben basieren auf derzeitigem Planungsstand und können ausführungsbedingt geringfügig abgeändert werden. Ansonsten gilt die Bau- und Ausstattungsbeschreibung. Änderungen während der Bauausführung infolge Behördenauflagen, haustechnischer und konstruktiver Erfordernisse vorbehalten. Für Mobeleinbauten sind Naturmaße zu nehmen. \* Abweichende Raumhöhen siehe Bau- und Ausstattungsbeschreibung. Planstand: 12.Juni.2025

4 ZIMMER 90,8 m<sup>2</sup> WOHNFLÄCHE

KAUFPREIS EIGENNUTZER: € 615.000,00, ANLEGER: € 559.000,00



# VILLAGE PARK FLATS

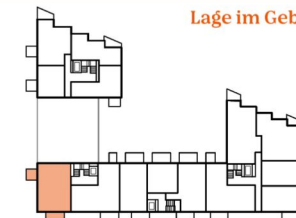
## TOP Nr 2/23

Ljuba-Welitsch-Promenade 22  
Stiege 2 | OG 7, 1030 Wien

### Lage im Quartier



### Lage im Gebäude



### Flächen

Zimmeranzahl	3
Wohnfläche	82,80 m <sup>2</sup>
Loggia	0,00 m <sup>2</sup>
Balkon	12,36 m <sup>2</sup>
Terrasse	0,00 m <sup>2</sup>

### Kontakt



UBM Development  
wohnen@ubm-development.com



EHL Wohnen GmbH  
wohnung@ehl.at

[www.villageimdritten.at/parkflats](http://www.villageimdritten.at/parkflats)

EIN PROJEKT VON



Maßstab in Meter  
1 2 3 4 5

### LEGENDE

AJ	Außenjalousie	LRH	lichte Raumhöhe ca. 2,52 m
E/M	Elektro-/Medienverteiler	STUK	Sturzunterkante
FPH	Fertigparapethöhe 0,85 m	WA	Wasserauslass
HK	Heizkörper	WL	Wandlüfter
GS	Geschirrspüler	WZ	Wasserzähler



Die in den Plänen eingezeichneten Einrichtungsgegenstände dienen der Illustration und sind nicht im Lieferumfang enthalten (ausgenommen Sanitärausstattungsgegenstände). Flächenangaben basieren auf derzeitigem Planungsstand und können ausführungsbedingt geringfügig abgeändert werden. Ansonsten gilt die Bau- und Ausstattungsbeschreibung. Änderungen während der Bauausführung infolge Behördenauflagen, haustechnischer und konstruktiver Erfordernisse vorbehalten. Für Mobeleinbauten sind Naturmaße zu nehmen. \* Abweichende Raumhöhen siehe Bau- und Ausstattungsbeschreibung. Planstand: 12.Juni.2025

3 ZIMMER 82,8 m<sup>2</sup> WOHNFLÄCHE

KAUFPREIS EIGENNUTZER: € 699.000,00, ANLEGER: € 635.000,00

## VILLAGE PARK FLATS TOP Nr 3/1

Ljuba-Welitsch-Promenade 22  
Stiege 3 | EG, 1030 Wien

### Lage im Quartier



### Lage im Gebäude



### Flächen

Zimmeranzahl	1,5
Wohnfläche	39,63 m <sup>2</sup>
Loggia	0,00 m <sup>2</sup>
Balkon	0,00 m <sup>2</sup>
Terrasse	19,34 m <sup>2</sup>

### Kontakt



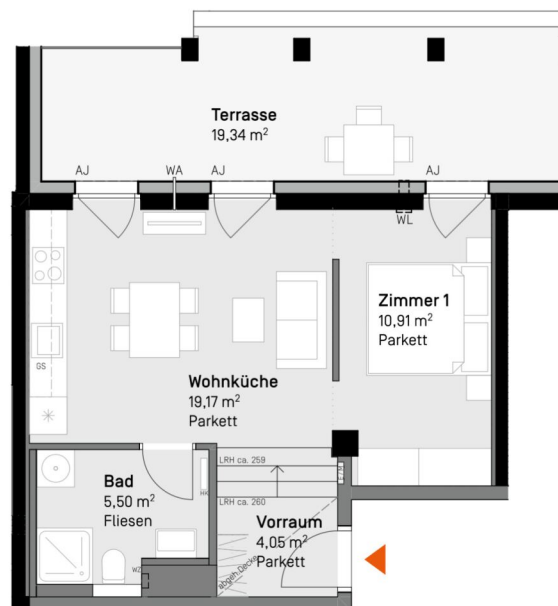
UBM Development  
wohnen@ubm-development.com



EHL Wohnen GmbH  
wohnung@ehl.at

[www.villageimdritten.at/parkflats](http://www.villageimdritten.at/parkflats)

EIN PROJEKT VON



Maßstab in Meter

### LEGENDE

AJ	Außenjalousie	LRH	lichte Raumhöhe ca. 2,59 m
E/M	Elektro-/Medienverteiler	STUK	Sturzunterkante
FPH	Fertigparapethöhe 0,85 m	WA	Wasserauslass
HK	Heizkörper	WL	Wandlüfter
GS	Geschirrspüler	WZ	Wasserzähler



Die in den Plänen eingezeichneten Einrichtungsgegenstände dienen der Illustration und sind nicht im Lieferumfang enthalten (ausgenommen Sanitärausstattungsgegenstände). Flächenangaben basieren auf derzeitigem Planungsstand und können ausführungsbedingt geringfügig abgeändert werden. Ansonsten gilt die Bau- und Ausstattungsbeschreibung. Änderungen während der Bauausführung infolge Behördenauflagen, haustechnischer und konstruktiver Erfordernisse vorbehalten. Für Mobeleinbauten sind Naturmaße zu nehmen. \* Abweichende Raumhöhen siehe Bau- und Ausstattungsbeschreibung. Planstand: 12.Juni.2025

2 ZIMMER 39,75 m<sup>2</sup> WOHNFLÄCHE

KAUFPREIS EIGENNUTZER: € 270.000,00, ANLEGER: € 245.000,00

## VILLAGE PARK FLATS

### TOP Nr 3/3

Ljuba-Welitsch-Promenade 22  
Stiege 3 | EG, 1030 Wien

#### Lage im Quartier



#### Lage im Gebäude



#### Flächen

Zimmeranzahl	1,5
Wohnfläche	41,17 m <sup>2</sup>
Loggia	0,00 m <sup>2</sup>
Balkon	0,00 m <sup>2</sup>
Terrasse	20,63 m <sup>2</sup>

#### Kontakt



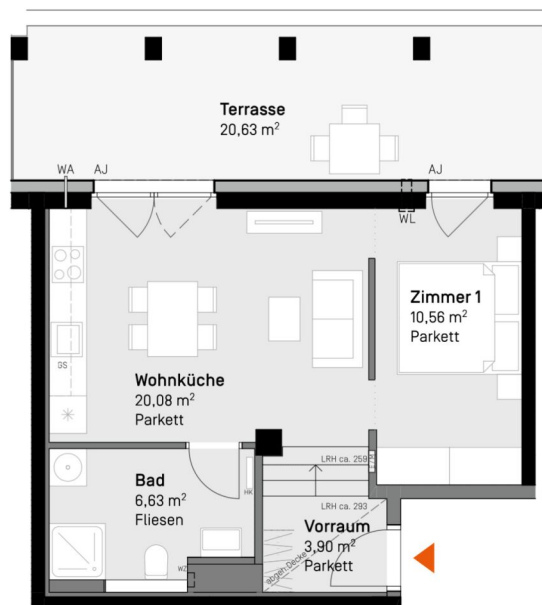
UBM Development  
wohnen@ubm-development.com



EHL Wohnen GmbH  
wohnung@ehl.at

[www.villageimdritten.at/parkflats](http://www.villageimdritten.at/parkflats)

EIN PROJEKT VON



Maßstab in Meter

#### LEGENDE

AJ	Außenjalousie	LRH	lichte Raumhöhe ca. 2,59 m
E/M	Elektro-/Medienverteiler	STUK	Sturzunterkante
FPH	Fertigparapethöhe 0,85 m	WA	Wasserauslass
HK	Heizkörper	WL	Wandlüfter
GS	Geschirrspüler	WZ	Wasserszähler



Die in den Plänen eingezeichneten Einrichtungsgegenstände dienen der Illustration und sind nicht im Lieferumfang enthalten (ausgenommen Sanitärausstattungsgegenstände). Flächenangaben basieren auf derzeitigem Planungsstand und können ausführungsbedingt geringfügig abgeändert werden. Ansonsten gilt die Bau- und Ausstattungsbeschreibung. Änderungen während der Bauausführung infolge Behördenauflagen, haustechnischer und konstruktiver Erfordernisse vorbehalten. Für Mobeleinbauten sind Naturmaße zu nehmen. \* Abweichende Raumhöhen siehe Bau- und Ausstattungsbeschreibung. Planstand: 12.Juni.2025

2 ZIMMER 41,17 m<sup>2</sup> WOHNFLÄCHE

KAUFPREIS EIGENNUTZER: € 281.000,00, ANLEGER: € 255.000,00

## VILLAGE PARK FLATS TOP 3/10

Ljuba-Welitsch-Promenade 22  
Stiege 3 | OG 2, 1030 Wien

### Lage im Quartier



### Lage im Gebäude



### Flächen

Zimmeranzahl	3
Wohnfläche	71,12 m <sup>2</sup>
Loggia	4,38 m <sup>2</sup>
Balkon	11,26 m <sup>2</sup>
Terrasse	0,00 m <sup>2</sup>

### Kontakt



UBM Development  
wohnen@ubm-development.com



EHL Wohnen GmbH  
wohnung@ehl.at

[www.villageimdritten.at/parkflats](http://www.villageimdritten.at/parkflats)

EIN PROJEKT VON



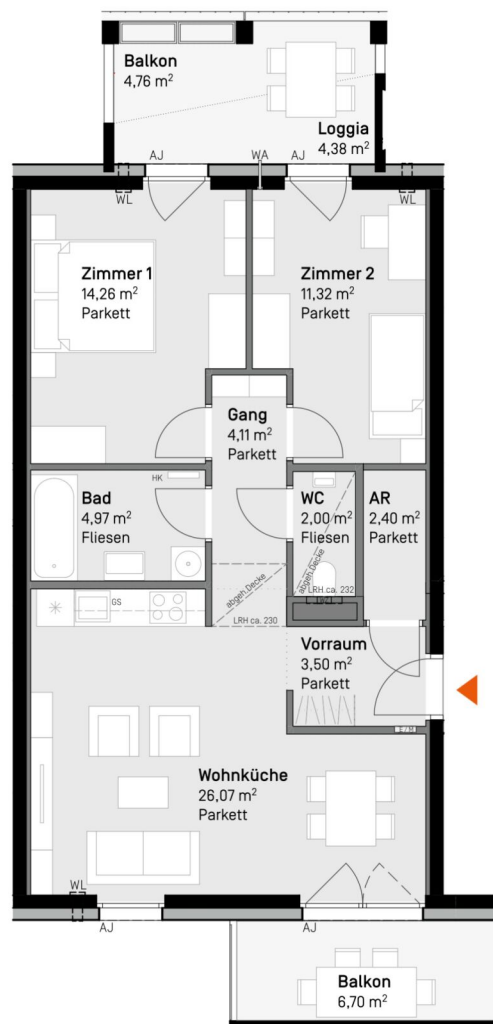
Maßstab in Meter

### LEGENDE

AJ	Außenjalousie	LRH	lichte Raumhöhe ca. 2,52 m
E/M	Elektro-/Medienverteiler	STUK	Sturzunterkante
FPH	Fertigparapethöhe 0,85 m	WA	Wasserauslass
HK	Heizkörper	WL	Wandlüfter
GS	Geschirrspüler	WZ	Wasserzähler



Die in den Plänen eingezeichneten Einrichtungsgegenstände dienen der Illustration und sind nicht im Lieferumfang enthalten (ausgenommen Sanitärausstattungsgegenstände). Flächenangaben basieren auf derzeitigem Planungsstand und können ausführungsbedingt geringfügig abgeändert werden. Ansonsten gilt die Bau- und Ausstattungsbeschreibung. Änderungen während der Bauausführung infolge Behördenauflagen, haustechnischer und konstruktiver Erfordernisse vorbehalten. Für Mobeleinbauten sind Naturmaße zu nehmen. \* Abweichende Raumhöhen siehe Bau- und Ausstattungsbeschreibung. Planstand: 12.Juni.2025



## LEGENDE

AJ	Außenjalousie	LRH	lichte Raumhöhe ca. 2,52 m
E/M	Elektro-/Medienverteiler	STUK	Sturzunterkante
FPH	Fertigparapethöhe 0,85 m	WA	Wasserauslass
HK	Heizkörper	WL	Wandlüfter
GS	Geschirrspüler	WZ	Wasserzähler

**VILLAGE  
IM DRITTEN**

Die in den Plänen eingezeichneten Einrichtungsgegenstände dienen der Illustration und sind nicht im Lieferumfang enthalten (ausgenommen Sanitätsausstattungsgegenstände). Flächenangaben basieren auf derzeitigem Planungsstand und können ausführungsbedingt geringfügig abgeändert werden. Ansonsten gilt die Bau- und Ausstattungsbeschreibung. Änderungen während der Bauausführung infolge Behördenauflagen, haustechnischer und konstruktiver Erfordernisse vorbehalten. Für Mobeleinbauten sind Naturmaße zu nehmen. \* Abweichende Raumhöhen siehe Bau- und Ausstattungsbeschreibung. Planstand: 12.Juni.2025

**VILLAGE  
PARK FLATS  
TOP Nr 3/14**

Ljuba-Welitsch-Promenade 22  
Stiege 3 | OG 4, 1030 Wien

## Lage im Quartier



## Lage im Gebäude



## Flächen

Zimmeranzahl	3
Wohnfläche	68,63 m <sup>2</sup>
Loggia	4,38 m <sup>2</sup>
Balkon	11,46 m <sup>2</sup>
Terrasse	0,00 m <sup>2</sup>

## Kontakt



UBM Development  
wohnen@ubm-development.com



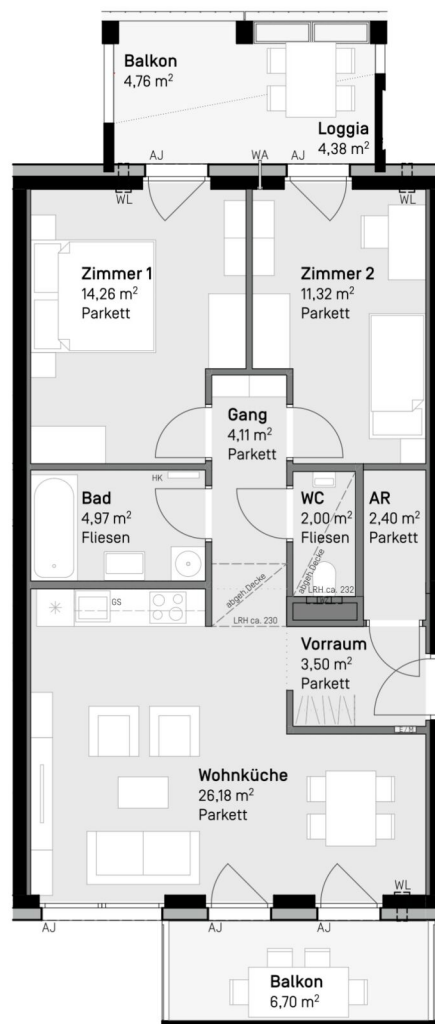
EHL Wohnen GmbH  
wohnung@ehl.at

[www.villageimdritten.at/parkflats](http://www.villageimdritten.at/parkflats)

EIN PROJEKT VON







## LEGENDE

AJ	Außenjalousie	LRH	lichte Raumhöhe ca. 2,52 m
E/M	Elektro-/Medienverteiler	STUK	Sturzunterkante
FPH	Fertigparapethöhe 0,85 m	WA	Wasserauslass
HK	Heizkörper	WL	Wandlüfter
GS	Geschirrspüler	WZ	Wasserzähler

**VILLAGE  
IM DRITTEN**

Die in den Plänen eingezeichneten Einrichtungsgegenstände dienen der Illustration und sind nicht im Lieferumfang enthalten (ausgenommen Sanitätsausstattungsgegenstände). Flächenangaben basieren auf derzeitigem Planungsstand und können ausführungsbedingt geringfügig abgeändert werden. Ansonsten gilt die Bau- und Ausstattungsbeschreibung. Änderungen während der Bauausführung infolge Behördenauflagen, haustechnischer und konstruktiver Erfordernisse vorbehalten. Für Mobeleinbauten sind Naturmaße zu nehmen. \* Abweichende Raumhöhen siehe Bau- und Ausstattungsbeschreibung. Planstand: 12.Juni.2025

## VILLAGE PARK FLATS TOP Nr 3/17

Ljuba-Welitsch-Promenade 22  
Stiege 3 | OG 5, 1030 Wien

## Lage im Quartier



## Lage im Gebäude



## Flächen

Zimmeranzahl	3
Wohnfläche	68,74 m²
Loggia	4,38 m²
Balkon	11,46 m²
Terrasse	0,00 m²

## Kontakt



UBM Development  
wohnen@ubm-development.com



EHL Wohnen GmbH  
wohnung@ehl.at

[www.villageimdritten.at/parkflats](http://www.villageimdritten.at/parkflats)

EIN PROJEKT VON



# VILLAGE PARK FLATS TOP Nr 3/19

Ljuba-Welitsch-Promenade 22  
Stiege 3 | OG 5, 1030 Wien

## Lage im Quartier



## Lage im Gebäude



## Flächen

Zimmeranzahl	3
Wohnfläche	71,23 m <sup>2</sup>
Loggia	4,38 m <sup>2</sup>
Balkon	11,26 m <sup>2</sup>
Terrasse	0,00 m <sup>2</sup>

## Kontakt



UBM Development  
wohnen@ubm-development.com



EHL Wohnen GmbH  
wohnung@ehl.at

[www.villageimdritten.at/parkflats](http://www.villageimdritten.at/parkflats)

EIN PROJEKT VON



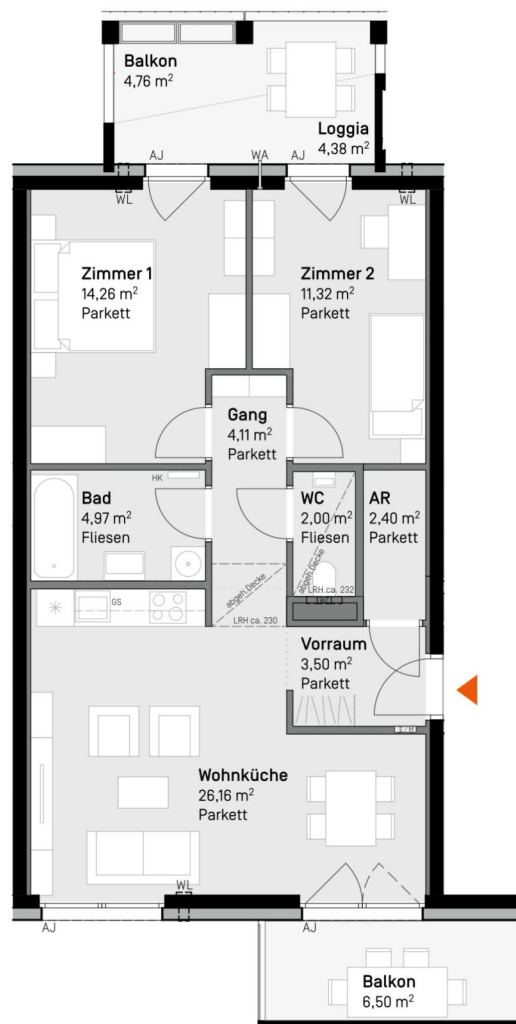
Maßstab in Meter  
1 2 3 4 5

## LEGENDE

AJ	Außenjalousie	LRH	lichte Raumhöhe ca. 2,52 m
E/M	Elektro-/Medienverteiler	STUK	Sturzunterkante
FPH	Fertigparapethöhe 0,85 m	WA	Wasserauslass
HK	Heizkörper	WL	Wandlüfter
GS	Geschirrspüler	WZ	Wasserzähler



Die in den Plänen eingezeichneten Einrichtungsgegenstände dienen der Illustration und sind nicht im Lieferumfang enthalten (ausgenommen Sanitätsausstattungsgegenstände). Flächenangaben basieren auf derzeitigem Planungsstand und können ausführungsbedingt geringfügig abgeändert werden. Ansonsten gilt die Bau- und Ausstattungsbeschreibung. Änderungen während der Bauausführung infolge Behördenauflagen, haustechnischer und konstruktiver Erfordernisse vorbehalten. Für Mobieleinbauten sind Naturmaße zu nehmen. \* Abweichende Raumhöhen siehe Bau- und Ausstattungsbeschreibung. Planstand: 12.Juni.2025



## LEGENDE

AJ	Außenjalousie	LRH	lichte Raumhöhe ca. 2,52 m
E/M	Elektro-/Medienverteiler	STUK	Sturzunterkante
FPH	Fertigparapethöhe 0,85 m	WA	Wasserauslass
HK	Heizkörper	WL	Wandlüfter
GS	Geschirrspüler	WZ	Wasserzähler

**VILLAGE  
IM DRITTEN**

Die in den Plänen eingezeichneten Einrichtungsgegenstände dienen der Illustration und sind nicht im Lieferumfang enthalten (ausgenommen Sanitätsausstattungsgegenstände). Flächenangaben basieren auf derzeitigem Planungsstand und können ausführungsbedingt geringfügig abgeändert werden. Ansonsten gilt die Bau- und Ausstattungsbeschreibung. Änderungen während der Bauausführung infolge Behördenauflagen, haustechnischer und konstruktiver Erfordernisse vorbehalten. Für Mobeleinbauten sind Naturmaße zu nehmen. \* Abweichende Raumhöhen siehe Bau- und Ausstattungsbeschreibung. Planstand: 12.Juni.2025

**VILLAGE  
PARK FLATS  
TOP Nr 3/20**

Ljuba-Welitsch-Promenade 22  
Stiege 3 | OG 6, 1030 Wien

## Lage im Quartier



## Lage im Gebäude



## Flächen

Zimmeranzahl	3
Wohnfläche	68,72 m <sup>2</sup>
Loggia	4,38 m <sup>2</sup>
Balkon	11,26 m <sup>2</sup>
Terrasse	0,00 m <sup>2</sup>

## Kontakt



UBM Development  
wohnen@ubm-development.com



EHL Wohnen GmbH  
wohnung@ehl.at

[www.villageimdritten.at/parkflats](http://www.villageimdritten.at/parkflats)

Ein Projekt von



# VILLAGE PARK FLATS

## TOP Nr 3/22

Ljuba-Welitsch-Promenade 22  
Stiege 3 | OG 6, 1030 Wien

### Lage im Quartier



### Lage im Gebäude



### Flächen

Zimmeranzahl	3
Wohnfläche	71,21 m <sup>2</sup>
Loggia	4,38 m <sup>2</sup>
Balkon	11,26 m <sup>2</sup>
Terrasse	0,00 m <sup>2</sup>

### Kontakt



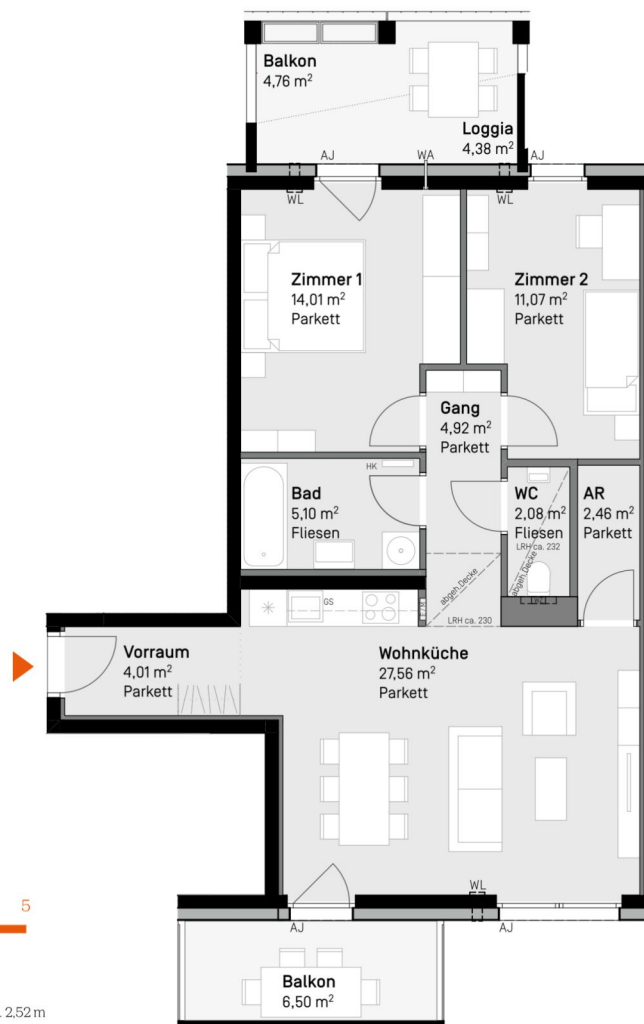
UBM Development  
wohnen@ubm-development.com



EHL Wohnen GmbH  
wohnung@ehl.at

[www.villageimdritten.at/parkflats](http://www.villageimdritten.at/parkflats)

Ein Projekt von



Maßstab in Meter

### LEGENDE

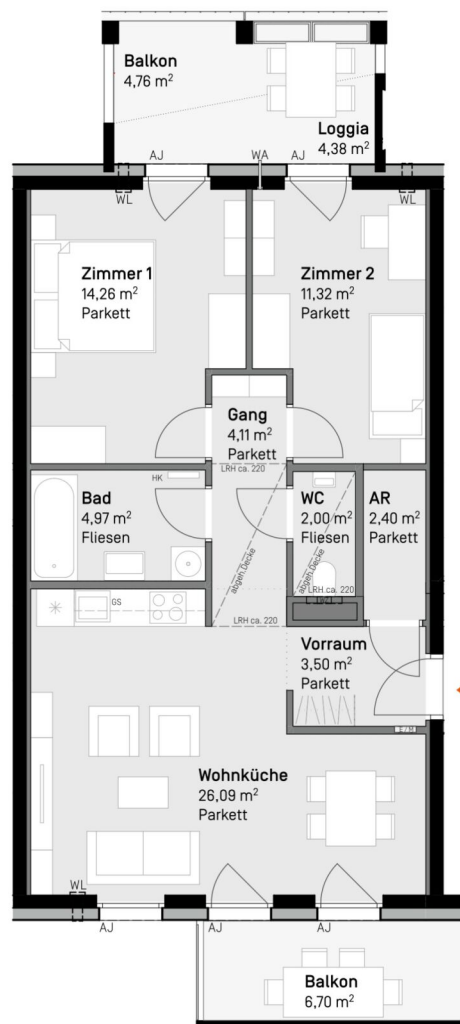
AJ	Außenjalousie	LRH	lichte Raumhöhe ca. 2,52 m
E/M	Elektro-/Medienverteiler	STUK	Sturzunterkante
FPH	Fertigparapethöhe 0,85 m	WA	Wasserauslass
HK	Heizkörper	WL	Wandlüfter
GS	Geschirrspüler	WZ	Wasserzähler



Die in den Plänen eingezeichneten Einrichtungsgegenstände dienen der Illustration und sind nicht im Lieferumfang enthalten (ausgenommen Sanitätsausstattungsgegenstände). Flächenangaben basieren auf derzeitigem Planungsstand und können ausführungsbedingt geringfügig abgeändert werden. Ansonsten gilt die Bau- und Ausstattungsbeschreibung. Änderungen während der Bauausführung infolge Behördenauflagen, haustechnischer und konstruktiver Erfordernisse vorbehalten. Für Mobileinbauten sind Naturmaße zu nehmen. \* Abweichende Raumhöhen siehe Bau- und Ausstattungsbeschreibung. Planstand: 12.Juni.2025

3 ZIMMER 71,23 m<sup>2</sup> WOHNFLÄCHE

KAUFPREIS EIGENNUTZER: € 520.000,00, ANLEGER: € 473.000,00



## LEGENDE

AJ	Außenjalousie	LRH	lichte Raumhöhe ca. 2,52 m
E/M	Elektro-/Medienverteiler	STUK	Sturzunterkante
FPH	Fertigparapethöhe 0,85 m	WA	Wasserauslass
HK	Heizkörper	WL	Wandlüfter
GS	Geschirrspüler	WZ	Wasserzähler

**VILLAGE  
IM DRITTEN**

Die in den Plänen eingezeichneten Einrichtungsgegenstände dienen der Illustration und sind nicht im Lieferumfang enthalten (ausgenommen Sanitätsausstattungsgegenstände). Flächenangaben basieren auf derzeitigem Planungsstand und können ausführungsbedingt geringfügig abgeändert werden. Ansonsten gilt die Bau- und Ausstattungsbeschreibung. Änderungen während der Bauausführung infolge Behördenauflagen, haustechnischer und konstruktiver Erfordernisse vorbehalten. Für Mobeleinbauten sind Naturmaße zu nehmen. \* Abweichende Raumhöhen siehe Bau- und Ausstattungsbeschreibung. Planstand: 12.Juni.2025

## VILLAGE PARK FLATS

### TOP Nr 3/23

Ljuba-Welitsch-Promenade 22  
Stiege 3 | OG 7, 1030 Wien

## Lage im Quartier



## Lage im Gebäude



## Flächen

Zimmeranzahl	3
Wohnfläche	68,65 m <sup>2</sup>
Loggia	4,38 m <sup>2</sup>
Balkon	11,46 m <sup>2</sup>
Terrasse	0,00 m <sup>2</sup>

## Kontakt



UBM Development  
wohnen@ubm-development.com



EHL Wohnen GmbH  
wohnung@ehl.at

[www.villageimdritten.at/parkflats](http://www.villageimdritten.at/parkflats)

EIN PROJEKT VON





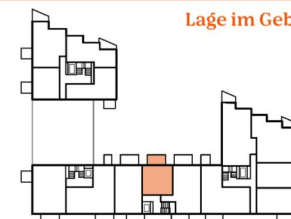
# VILLAGE PARK FLATS TOP Nr 3/24

Ljuba-Welitsch-Promenade 22  
Stiege 3 | OG 7, 1030 Wien

## Lage im Quartier



## Lage im Gebäude



## Flächen

Zimmeranzahl	2
Wohnfläche	44,50 m <sup>2</sup>
Loggia	4,38 m <sup>2</sup>
Balkon	4,76 m <sup>2</sup>
Terrasse	0,00 m <sup>2</sup>

## Kontakt



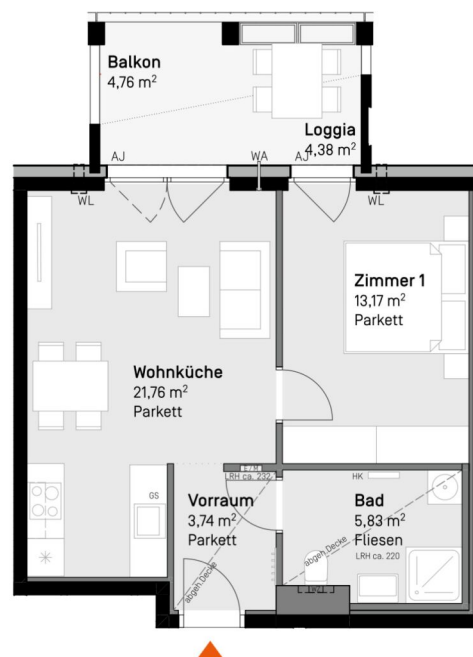
UBM Development  
wohnen@ubm-development.com



EHL Wohnen GmbH  
wohnung@ehl.at

[www.villageimdritten.at/parkflats](http://www.villageimdritten.at/parkflats)

Ein Projekt von



Maßstab in Meter

## LEGENDE

AJ	Außenjalousie	LRH	lichte Raumhöhe ca. 2,52 m
E/M	Elektro-/Medienverteiler	STUK	Sturzunterkante
FPH	Fertigparapethöhe 0,85 m	WA	Wasserauslass
HK	Heizkörper	WL	Wandlüfter
GS	Geschirrspüler	WZ	Wasserzähler



Die in den Plänen eingezeichneten Einrichtungsgegenstände dienen der Illustration und sind nicht im Lieferumfang enthalten (ausgenommen Sanitätsausstattungsgegenstände). Flächenangaben basieren auf derzeitigem Planungsstand und können ausführungsbedingt geringfügig abgeändert werden. Ansonsten gilt die Bau- und Ausstattungsbeschreibung. Änderungen während der Bauausführung infolge Behördenauflagen, haustechnischer und konstruktiver Erfordernisse vorbehalten. Für Mobeleinbauten sind Naturmaße zu nehmen. \* Abweichende Raumhöhen siehe Bau- und Ausstattungsbeschreibung. Planstand: 12.Juni.2025

# VILLAGE PARK FLATS TOP Nr 3/25

Ljuba-Welitsch-Promenade 22  
Stiege 3 | OG 7, 1030 Wien

## Lage im Quartier



## Lage im Gebäude



## Flächen

Zimmeranzahl	3
Wohnfläche	71,23 m <sup>2</sup>
Loggia	4,38 m <sup>2</sup>
Balkon	11,26 m <sup>2</sup>
Terrasse	0,00 m <sup>2</sup>

## Kontakt



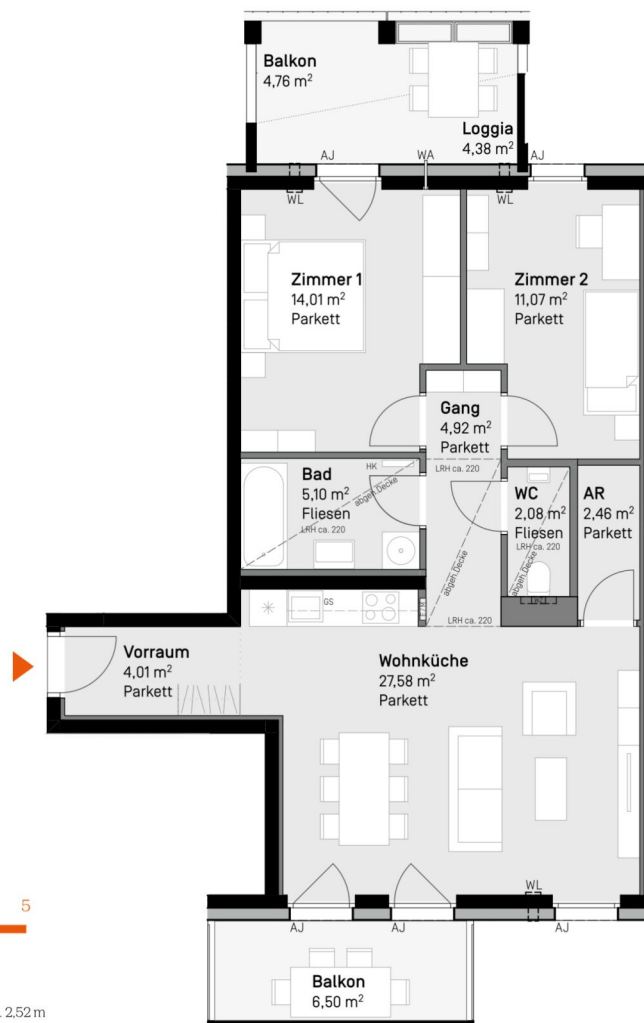
UBM Development  
wohnen@ubm-development.com



EHL Wohnen GmbH  
wohnung@ehl.at

[www.villageimdritten.at/parkflats](http://www.villageimdritten.at/parkflats)

EIN PROJEKT VON



Maßstab in Meter

## LEGENDE

AJ	Außenjalousie	LRH	lichte Raumhöhe ca. 2,52 m
E/M	Elektro-/Medienverteiler	STUK	Sturzunterkante
FPH	Fertigparapethöhe 0,85 m	WA	Wasserauslass
HK	Heizkörper	WL	Wandlüfter
GS	Geschirrspüler	WZ	Wasserzähler



Die in den Plänen eingezeichneten Einrichtungsgegenstände dienen der Illustration und sind nicht im Lieferumfang enthalten (ausgenommen Sanitätsausstattungsgegenstände). Flächenangaben basieren auf derzeitigem Planungsstand und können ausführungsbedingt geringfügig abgeändert werden. Ansonsten gilt die Bau- und Ausstattungsbeschreibung. Änderungen während der Bauausführung infolge Behördenauflagen, haustechnischer und konstruktiver Erfordernisse vorbehalten. Für Mobeleinbauten sind Naturmaße zu nehmen. \* Abweichende Raumhöhen siehe Bau- und Ausstattungsbeschreibung. Planstand: 12.Juni.2025

## VILLAGE PARK FLATS TOP Nr 4/5

Ljuba-Welitsch-Promenade 22  
Stiege 4 | OG 1, 1030 Wien

### Lage im Quartier



### Lage im Gebäude



### Flächen

Zimmeranzahl	1,5
Wohnfläche	52,41 m <sup>2</sup>
Loggia	0,00 m <sup>2</sup>
Balkon	4,96 m <sup>2</sup>
Terrasse	0,00 m <sup>2</sup>

### Kontakt



UBM Development  
wohnen@ubm-development.com



EHL Wohnen GmbH  
wohnung@ehl.at

[www.villageimdritten.at/parkflats](http://www.villageimdritten.at/parkflats)

EIN PROJEKT VON



Maßstab in Meter  
1 2 3 4 5

### LEGENDE

AJ	Außenjalousie	LRH	lichte Raumhöhe ca. 2,52 m
E/M	Elektro-/Medienverteiler	STUK	Sturzunterkante
FPH	Fertigparapethöhe 0,85 m	WA	Wasserauslass
HK	Heizkörper	WL	Wandlüfter
GS	Geschirrspüler	WZ	Wasserzähler



Die in den Plänen eingezeichneten Einrichtungsgegenstände dienen der Illustration und sind nicht im Lieferumfang enthalten (ausgenommen Sanitärausstattungsgegenstände). Flächenangaben basieren auf derzeitigem Planungsstand und können ausführungsbedingt geringfügig abgeändert werden. Ansonsten gilt die Bau- und Ausstattungsbeschreibung. Änderungen während der Bauausführung infolge Behördenauflagen, haustechnischer und konstruktiver Erfordernisse vorbehalten. Für Mobeleinbauten sind Naturmaße zu nehmen. \* Abweichende Raumhöhen siehe Bau- und Ausstattungsbeschreibung. Planstand: 12.Juni.2025

2 ZIMMER 52,41 m<sup>2</sup> WOHNFLÄCHE

KAUFPREIS EIGENNUTZER: € 294.000,00, ANLEGER: € 267.000,00

## VILLAGE PARK FLATS TOP Nr 4/7

Ljuba-Welitsch-Promenade 22  
Stiege 4 | OG 2, 1030 Wien

### Lage im Quartier



### Lage im Gebäude



### Flächen

Zimmeranzahl	4
Wohnfläche	91,75 m <sup>2</sup>
Loggia	2,14 m <sup>2</sup>
Balkon	9,04 m <sup>2</sup>
Terrasse	0,00 m <sup>2</sup>

### Kontakt



UBM Development  
wohnen@ubm-development.com



EHL Wohnen GmbH  
wohnung@ehl.at

[www.villageimdritten.at/parkflats](http://www.villageimdritten.at/parkflats)

EIN PROJEKT VON



**VILLAGE  
IM DRITTEN**

Die in den Plänen eingezeichneten Einrichtungsgegenstände dienen der Illustration und sind nicht im Lieferumfang enthalten (ausgenommen Sanitätsausstattungsgegenstände). Flächenangaben basieren auf derzeitigem Planungsstand und können ausführungsbedingt geringfügig abgeändert werden. Ansonsten gilt die Bau- und Ausstattungsbeschreibung. Änderungen während der Bauausführung infolge Behördenauflagen, haustechnischer und konstruktiver Erfordernisse vorbehalten. Für Mobeleinbauten sind Naturmaße zu nehmen. \* Abweichende Raumhöhen siehe Bau- und Ausstattungsbeschreibung. Planstand: 12.Juni.2025

4 ZIMMER 91,75 m<sup>2</sup> WOHNFLÄCHE

KAUFPREIS EIGENNUTZER: € 548.000,00, ANLEGER: € 498.000,00

## VILLAGE PARK FLATS

### TOP Nr 4/12

Ljuba-Welitsch-Promenade 22  
Stiege 4 | OG 3, 1030 Wien

#### Lage im Quartier



#### Lage im Gebäude



#### Flächen

Zimmeranzahl	4
Wohnfläche	91,64 m <sup>2</sup>
Loggia	2,14 m <sup>2</sup>
Balkon	8,84 m <sup>2</sup>
Terrasse	0,00 m <sup>2</sup>

#### Kontakt



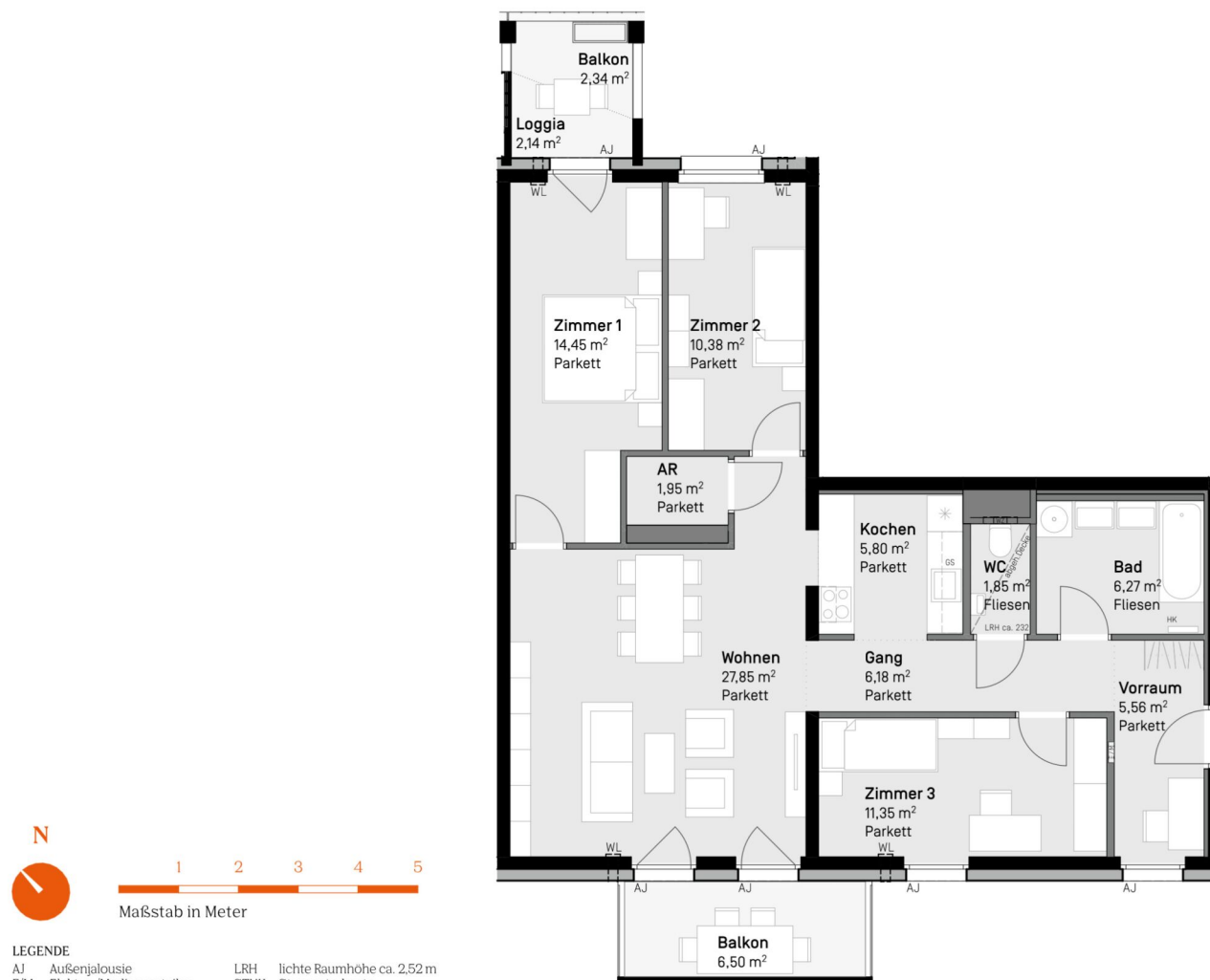
UBM Development  
wohnen@ubm-development.com



EHL Wohnen GmbH  
wohnung@ehl.at

[www.villageimdritten.at/parkflats](http://www.villageimdritten.at/parkflats)

EIN PROJEKT VON



**VILLAGE  
IM DRITTEN**

Die in den Plänen eingezeichneten Einrichtungsgegenstände dienen der Illustration und sind nicht im Lieferumfang enthalten (ausgenommen Sanitärausstattungsgegenstände). Flächenangaben basieren auf derzeitigem Planungsstand und können ausführungsbedingt geringfügig abgeändert werden. Ansonsten gilt die Bau- und Ausstattungsbeschreibung. Änderungen während der Bauausführung infolge Behördenauflagen, haustechnischer und konstruktiver Erfordernisse vorbehalten. Für Möbeleinbauten sind Naturmaße zu nehmen. \* Abweichende Raumhöhen siehe Bau- und Ausstattungsbeschreibung. Planstand: 12.Juni.2025



## VILLAGE PARK FLATS

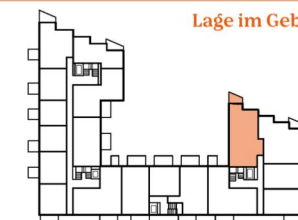
### TOP Nr 4/13

Ljuba-Welitsch-Promenade 22  
Stiege 4 | OG 3, 1030 Wien

#### Lage im Quartier



#### Lage im Gebäude



#### Flächen

Zimmeranzahl	4
Wohnfläche	92,71 m <sup>2</sup>
Loggia	0,00 m <sup>2</sup>
Balkon	5,06 m <sup>2</sup>
Terrasse	0,00 m <sup>2</sup>

#### Kontakt



UBM Development  
wohnen@ubm-development.com



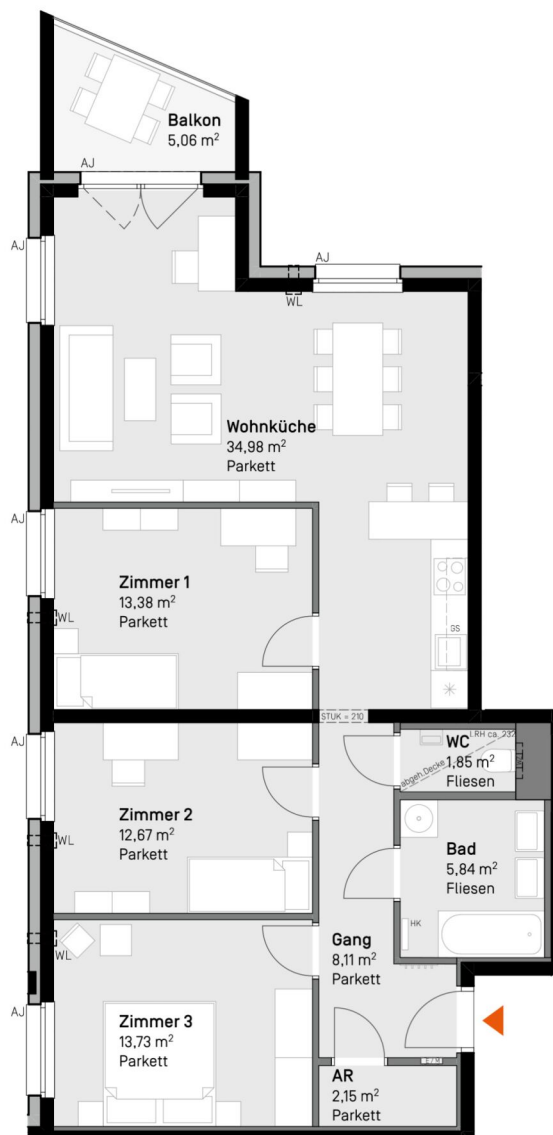
EHL Wohnen GmbH  
wohnung@ehl.at

[www.villageimdritten.at/parkflats](http://www.villageimdritten.at/parkflats)



#### LEGENDE

AJ	Außenjalousie	LRH	lichte Raumhöhe ca. 2,52 m
E/M	Elektro-/Medienverteiler	STUK	Sturzunterkante
FPH	Fertigparapethöhe 0,85 m	WA	Wasserauslass
HK	Heizkörper	WL	Wandlüfter
GS	Geschirrspüler	WZ	Wasserszähler



**VILLAGE  
IM DRITTEN**

Die in den Plänen eingezeichneten Einrichtungsgegenstände dienen der Illustration und sind nicht im Lieferumfang enthalten (ausgenommen Sanitärausstattungsgegenstände). Flächenangaben basieren auf derzeitigem Planungsstand und können ausführungsbedingt geringfügig abgeändert werden. Ansonsten gilt die Bau- und Ausstattungsbeschreibung. Änderungen während der Bauausführung infolge Behördenauflagen, haustechnischer und konstruktiver Erfordernisse vorbehalten. Für Möbeleleinbauten sind Naturmaße zu nehmen. \* Abweichende Raumhöhen siehe Bau- und Ausstattungsbeschreibung. Planstand: 12.Juni.2025

EIN PROJEKT VON

**ARE**  
AUSTRIAN REAL ESTATE



# VILLAGE PARK FLATS

## TOP Nr 4/15

Ljuba-Welitsch-Promenade 22  
Stiege 4 | OG 3, 1030 Wien

### Lage im Quartier



### Lage im Gebäude



### Flächen

Zimmeranzahl	1,5
Wohnfläche	52,46 m <sup>2</sup>
Loggia	0,00 m <sup>2</sup>
Balkon	4,96 m <sup>2</sup>
Terrasse	0,00 m <sup>2</sup>

### Kontakt



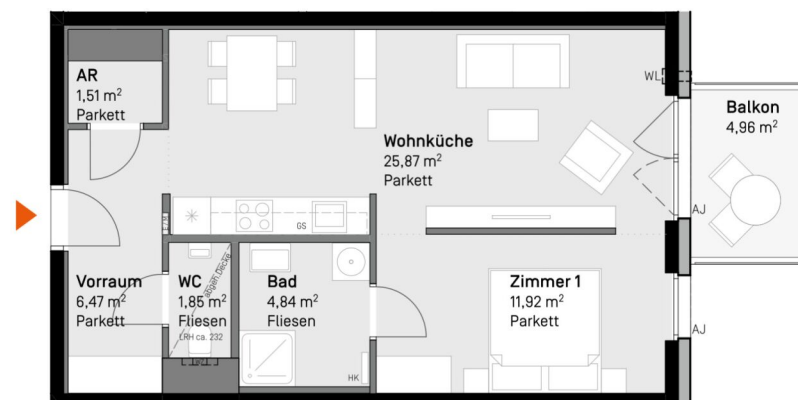
UBM Development  
wohnen@ubm-development.com



EHL Wohnen GmbH  
wohnung@ehl.at

[www.villageimdritten.at/parkflats](http://www.villageimdritten.at/parkflats)

EIN PROJEKT VON



Maßstab in Meter  
1 2 3 4 5

### LEGENDE

AJ	Außenjalousie	LRH	lichte Raumhöhe ca. 2,52 m
E/M	Elektro-/Medienverteiler	STUK	Sturzunterkante
FPH	Fertigparapethöhe 0,85 m	WA	Wasserauslass
HK	Heizkörper	WL	Wandlüfter
GS	Geschirrspüler	WZ	Wasserzähler



Die in den Plänen eingezeichneten Einrichtungsgegenstände dienen der Illustration und sind nicht im Lieferumfang enthalten (ausgenommen Sanitärausstattungsgegenstände). Flächenangaben basieren auf derzeitigem Planungsstand und können ausführungsbedingt geringfügig abgeändert werden. Ansonsten gilt die Bau- und Ausstattungsbeschreibung. Änderungen während der Bauausführung infolge Behördenauflagen, haustechnischer und konstruktiver Erfordernisse vorbehalten. Für Mobeleinbauten sind Naturmaße zu nehmen. \* Abweichende Raumhöhen siehe Bau- und Ausstattungsbeschreibung. Planstand: 12.Juni.2025

2 ZIMMER 52,46 m<sup>2</sup> WOHNFLÄCHE

KAUFPREIS EIGENNUTZER: € 320.000,00, ANLEGER: € 291.000,00

# VILLAGE PARK FLATS

## TOP Nr 4/17

Ljuba-Welitsch-Promenade 22  
Stiege 4 | OG 4, 1030 Wien

### Lage im Quartier



### Lage im Gebäude



### Flächen

Zimmeranzahl	4
Wohnfläche	91,84 m <sup>2</sup>
Loggia	2,14 m <sup>2</sup>
Balkon	8,84 m <sup>2</sup>
Terrasse	0,00 m <sup>2</sup>

### Kontakt



UBM Development  
wohnen@ubm-development.com



EHL Wohnen GmbH  
wohnung@ehl.at

[www.villageimdritten.at/parkflats](http://www.villageimdritten.at/parkflats)



#### LEGENDE

AJ	Außenjalousie	LRH	lichte Raumhöhe ca. 2,52 m
E/M	Elektro-/Medienverteiler	STUK	Sturzunterkante
FPH	Fertigparapethöhe 0,85 m	WA	Wasserauslass
HK	Heizkörper	WL	Wandlüfter
GS	Geschirrspüler	WZ	Wasserzähler



Die in den Plänen eingezeichneten Einrichtungsgegenstände dienen der Illustration und sind nicht im Lieferumfang enthalten (ausgenommen Sanitätsausstattungsgegenstände). Flächenangaben basieren auf derzeitigem Planungsstand und können ausführungsbedingt geringfügig abgeändert werden. Ansonsten gilt die Bau- und Ausstattungsbeschreibung. Änderungen während der Bauausführung infolge Behördenauflagen, haustechnischer und konstruktiver Erfordernisse vorbehalten. Für Mobeleinbauten sind Naturmaße zu nehmen. \* Abweichende Raumhöhen siehe Bau- und Ausstattungsbeschreibung. Planstand: 12.Juni.2025

EIN PROJEKT VON



# VILLAGE PARK FLATS

## TOP Nr 4/21

Ljuba-Welitsch-Promenade 22  
Stiege 4 | OG 4, 1030 Wien

### Lage im Quartier



### Lage im Gebäude



### Flächen

Zimmeranzahl	1,5
Wohnfläche	54,40 m <sup>2</sup>
Loggia	0,00 m <sup>2</sup>
Balkon	11,46 m <sup>2</sup>
Terrasse	0,00 m <sup>2</sup>

### Kontakt



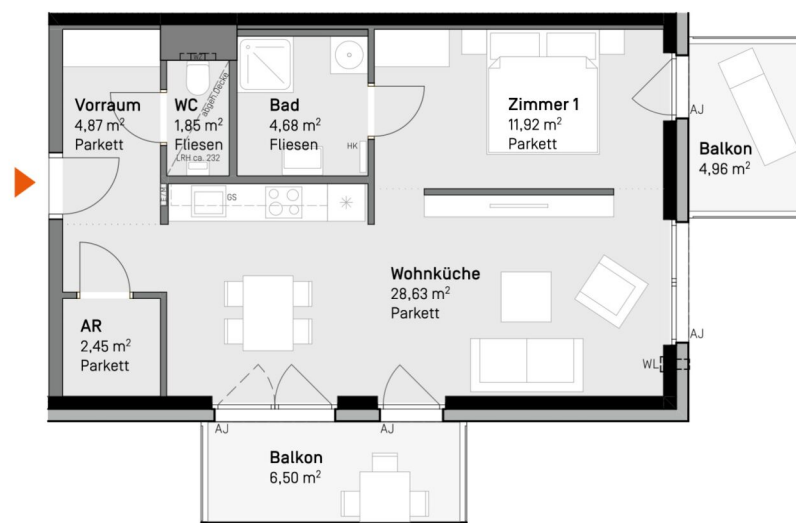
UBM Development  
wohnen@ubm-development.com



EHL Wohnen GmbH  
wohnung@ehl.at

[www.villageimdritten.at/parkflats](http://www.villageimdritten.at/parkflats)

Ein Projekt von



Maßstab in Meter  
1 2 3 4 5

### LEGENDE

AJ	Außenjalousie	LRH	lichte Raumhöhe ca. 2,52 m
E/M	Elektro-/Medienverteiler	STUK	Sturzunterkante
FPH	Fertigparapethöhe 0,85 m	WA	Wasserauslass
HK	Heizkörper	WL	Wandlüfter
GS	Geschirrspüler	WZ	Wasserzähler



Die in den Plänen eingezeichneten Einrichtungsgegenstände dienen der Illustration und sind nicht im Lieferumfang enthalten (ausgenommen Sanitärausstattungsgegenstände). Flächenangaben basieren auf derzeitigem Planungsstand und können ausführungsbedingt geringfügig abgeändert werden. Ansonsten gilt die Bau- und Ausstattungsbeschreibung. Änderungen während der Bauausführung infolge Behördenauflagen, haustechnischer und konstruktiver Erfordernisse vorbehalten. Für Mobeleinbauten sind Naturmaße zu nehmen. \* Abweichende Raumhöhen siehe Bau- und Ausstattungsbeschreibung. Planstand: 12.Juni.2025

2 ZIMMER 54,4 m<sup>2</sup> WOHNFLÄCHE

KAUFPREIS EIGENNUTZER: € 358.000,00, ANLEGER: € 325.000,00

# VILLAGE PARK FLATS

## TOP Nr 4/22

Ljuba-Welitsch-Promenade 22  
Stiege 4 | OG 5, 1030 Wien

### Lage im Quartier



### Lage im Gebäude



### Flächen

Zimmeranzahl	4
Wohnfläche	91,64 m <sup>2</sup>
Loggia	2,14 m <sup>2</sup>
Balkon	8,84 m <sup>2</sup>
Terrasse	0,00 m <sup>2</sup>

### Kontakt



UBM Development  
wohnen@ubm-development.com



EHL Wohnen GmbH  
wohnung@ehl.at

[www.villageimdritten.at/parkflats](http://www.villageimdritten.at/parkflats)

EIN PROJEKT VON



Maßstab in Meter  
1 2 3 4 5

### LEGENDE

AJ	Außenjalousie	LRH	lichte Raumhöhe ca. 2,52 m
E/M	Elektro-/Medienverteiler	STUK	Sturzunterkante
FPH	Fertigparapethöhe 0,85 m	WA	Wasserauslass
HK	Heizkörper	WL	Wandlüfter
GS	Geschirrspüler	WZ	Wasserzähler



Die in den Plänen eingezeichneten Einrichtungsgegenstände dienen der Illustration und sind nicht im Lieferumfang enthalten (ausgenommen Sanitärausstattungsgegenstände). Flächenangaben basieren auf derzeitigem Planungsstand und können ausführungsbedingt geringfügig abgeändert werden. Ansonsten gilt die Bau- und Ausstattungsbeschreibung. Änderungen während der Bauausführung infolge Behördenauflagen, haustechnischer und konstruktiver Erfordernisse vorbehalten. Für Mobeleinbauten sind Naturmaße zu nehmen. \* Abweichende Raumhöhen siehe Bau- und Ausstattungsbeschreibung. Planstand: 12.Juni.2025



# VILLAGE PARK FLATS

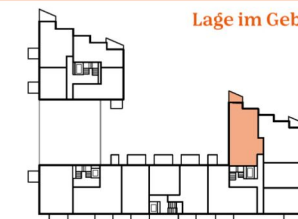
## TOP Nr 4/23

Ljuba-Welitsch-Promenade 22  
Stiege 4 | OG 5, 1030 Wien

### Lage im Quartier



### Lage im Gebäude



### Flächen

Zimmeranzahl	4
Wohnfläche	92,71 m <sup>2</sup>
Loggia	0,00 m <sup>2</sup>
Balkon	5,06 m <sup>2</sup>
Terrasse	0,00 m <sup>2</sup>

### Kontakt



UBM Development  
wohnen@ubm-development.com



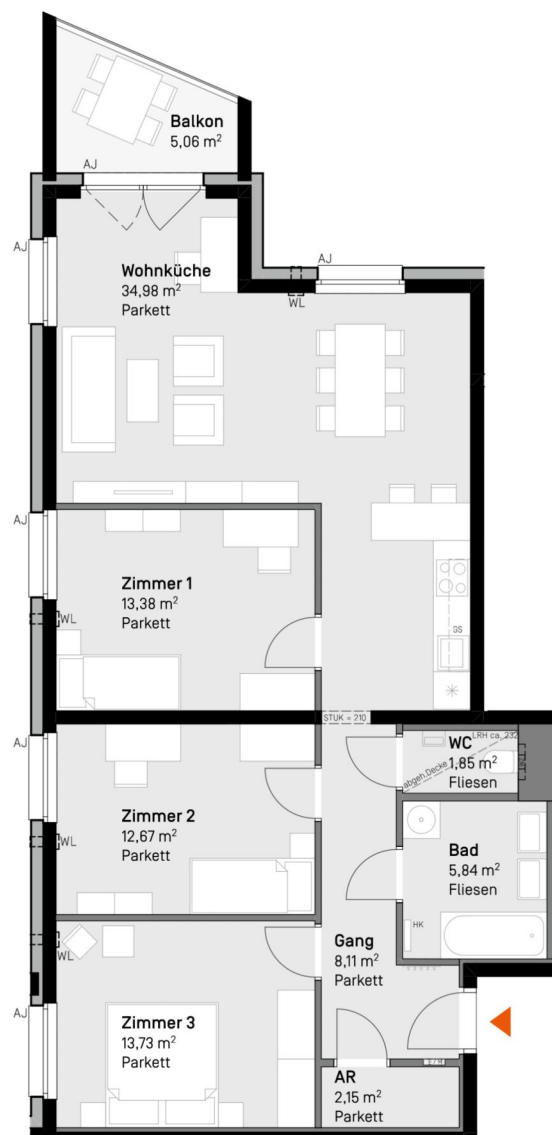
EHL Wohnen GmbH  
wohnung@ehl.at

[www.villageimdritten.at/parkflats](http://www.villageimdritten.at/parkflats)



### LEGENDE

AJ	Außenjalousie	LRH	lichte Raumhöhe ca. 2,52 m
E/M	Elektro-/Medienverteiler	STUK	Sturzunterkante
FPH	Fertigparapethöhe 0,85 m	WA	Wasserauslass
HK	Heizkörper	WL	Wandlüfter
GS	Geschirrspüler	WZ	Wasserzähler



**VILLAGE  
IM DRITTEN**

Die in den Plänen eingezeichneten Einrichtungsgegenstände dienen der Illustration und sind nicht im Lieferumfang enthalten (ausgenommen Sanitätsausstattungsgegenstände). Flächenangaben basieren auf derzeitigem Planungsstand und können ausführungsbedingt geringfügig abgeändert werden. Ansonsten gilt die Bau- und Ausstattungsbeschreibung. Änderungen während der Bauausführung infolge Behördenauflagen, haustechnischer und konstruktiver Erfordernisse vorbehalten. Für Mobeleinbauten sind Naturmaße zu nehmen. \* Abweichende Raumhöhen siehe Bau- und Ausstattungsbeschreibung. Planstand: 12.Juni.2025

EIN PROJEKT VON

**ARE**  
AUSTRIAN REAL ESTATE



4 ZIMMER 92,71 m<sup>2</sup> WOHNFLÄCHE

KAUFPREIS EIGENNUTZER: € 597.000,00, ANLEGER: € 543.000,00

# VILLAGE PARK FLATS

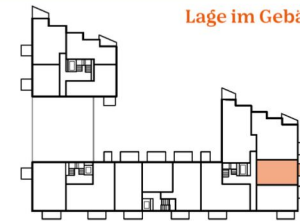
## TOP Nr 4/25

Ljuba-Welitsch-Promenade 22  
Stiege 4 | OG 5, 1030 Wien

### Lage im Quartier



### Lage im Gebäude



### Flächen

Zimmeranzahl	1,5
Wohnfläche	52,46 m <sup>2</sup>
Loggia	0,00 m <sup>2</sup>
Balkon	4,96 m <sup>2</sup>
Terrasse	0,00 m <sup>2</sup>

### Kontakt



UBM Development  
wohnen@ubm-development.com



EHL Wohnen GmbH  
wohnung@ehl.at

[www.villageimdritten.at/parkflats](http://www.villageimdritten.at/parkflats)

Ein Projekt von



Maßstab in Meter  
1 2 3 4 5

### LEGENDE

AJ	Außenjalousie	LRH	lichte Raumhöhe ca. 2,52 m
E/M	Elektro-/Medienverteiler	STUK	Sturzunterkante
FPH	Fertigparapethöhe 0,85 m	WA	Wasserauslass
HK	Heizkörper	WL	Wandlüfter
GS	Geschirrspüler	WZ	Wasserzähler



Die in den Plänen eingezeichneten Einrichtungsgegenstände dienen der Illustration und sind nicht im Lieferumfang enthalten (ausgenommen Sanitärausstattungsgegenstände). Flächenangaben basieren auf derzeitigem Planungsstand und können ausführungsbedingt geringfügig abgeändert werden. Ansonsten gilt die Bau- und Ausstattungsbeschreibung. Änderungen während der Bauausführung infolge Behördenauflagen, haustechnischer und konstruktiver Erfordernisse vorbehalten. Für Mobeleinbauten sind Naturmaße zu nehmen. \* Abweichende Raumhöhen siehe Bau- und Ausstattungsbeschreibung. Planstand: 12.Juni.2025

2 ZIMMER 52,46 m<sup>2</sup> WOHNFLÄCHE

KAUFPREIS EIGENNUTZER: € 341.000,00, ANLEGER: € 310.000,00

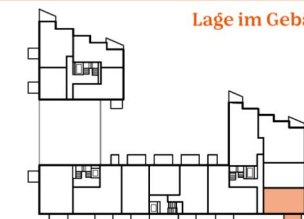
# VILLAGE PARK FLATS TOP Nr 4/26

Ljuba-Welitsch-Promenade 22  
Stiege 4 | OG 5, 1030 Wien

## Lage im Quartier



## Lage im Gebäude



## Flächen

Zimmeranzahl	1,5
Wohnfläche	54,62 m <sup>2</sup>
Loggia	0,00 m <sup>2</sup>
Balkon	11,46 m <sup>2</sup>
Terrasse	0,00 m <sup>2</sup>

## Kontakt



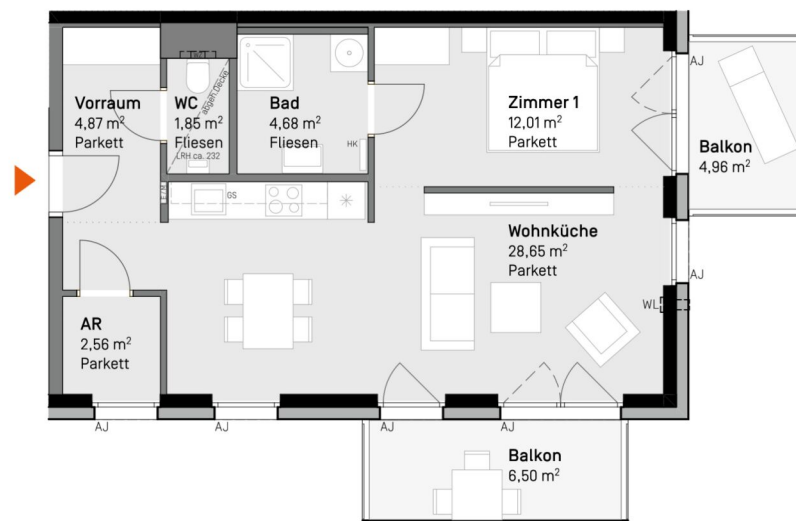
UBM Development  
wohnen@ubm-development.com



EHL Wohnen GmbH  
wohnung@ehl.at

[www.villageimdritten.at/parkflats](http://www.villageimdritten.at/parkflats)

EIN PROJEKT VON



Maßstab in Meter

## LEGENDE

AJ	Außenjalousie	LRH	lichte Raumhöhe ca. 2,52 m
E/M	Elektro-/Medienverteiler	STUK	Sturzunterkante
FPH	Fertigparapethöhe 0,85 m	WA	Wasserauslass
HK	Heizkörper	WL	Wandlüfter
GS	Geschirrspüler	WZ	Wasserezähler



Die in den Plänen eingezeichneten Einrichtungsgegenstände dienen der Illustration und sind nicht im Lieferumfang enthalten (ausgenommen Sanitätsausstattungsgegenstände). Flächenangaben basieren auf derzeitigem Planungsstand und können ausführungsbedingt geringfügig abgeändert werden. Ansonsten gilt die Bau- und Ausstattungsbeschreibung. Änderungen während der Bauausführung infolge Behördenauflagen, haustechnischer und konstruktiver Erfordernisse vorbehalten. Für Mobeleinbauten sind Naturmaße zu nehmen. \* Abweichende Raumhöhen siehe Bau- und Ausstattungsbeschreibung. Planstand: 12.Juni.2025

2 ZIMMER 54,62 m<sup>2</sup> WOHNFLÄCHE

KAUFPREIS EIGENNUTZER: € 374.000,00, ANLEGER: € 340.000,00

# VILLAGE PARK FLATS

## TOP Nr 4/27

Ljuba-Welitsch-Promenade 22  
Stiege 4 | OG 6, 1030 Wien

### Lage im Quartier



### Lage im Gebäude



### Flächen

Zimmeranzahl	4
Wohnfläche	91,84 m <sup>2</sup>
Loggia	2,14 m <sup>2</sup>
Balkon	9,89 m <sup>2</sup>
Terrasse	0,00 m <sup>2</sup>

### Kontakt

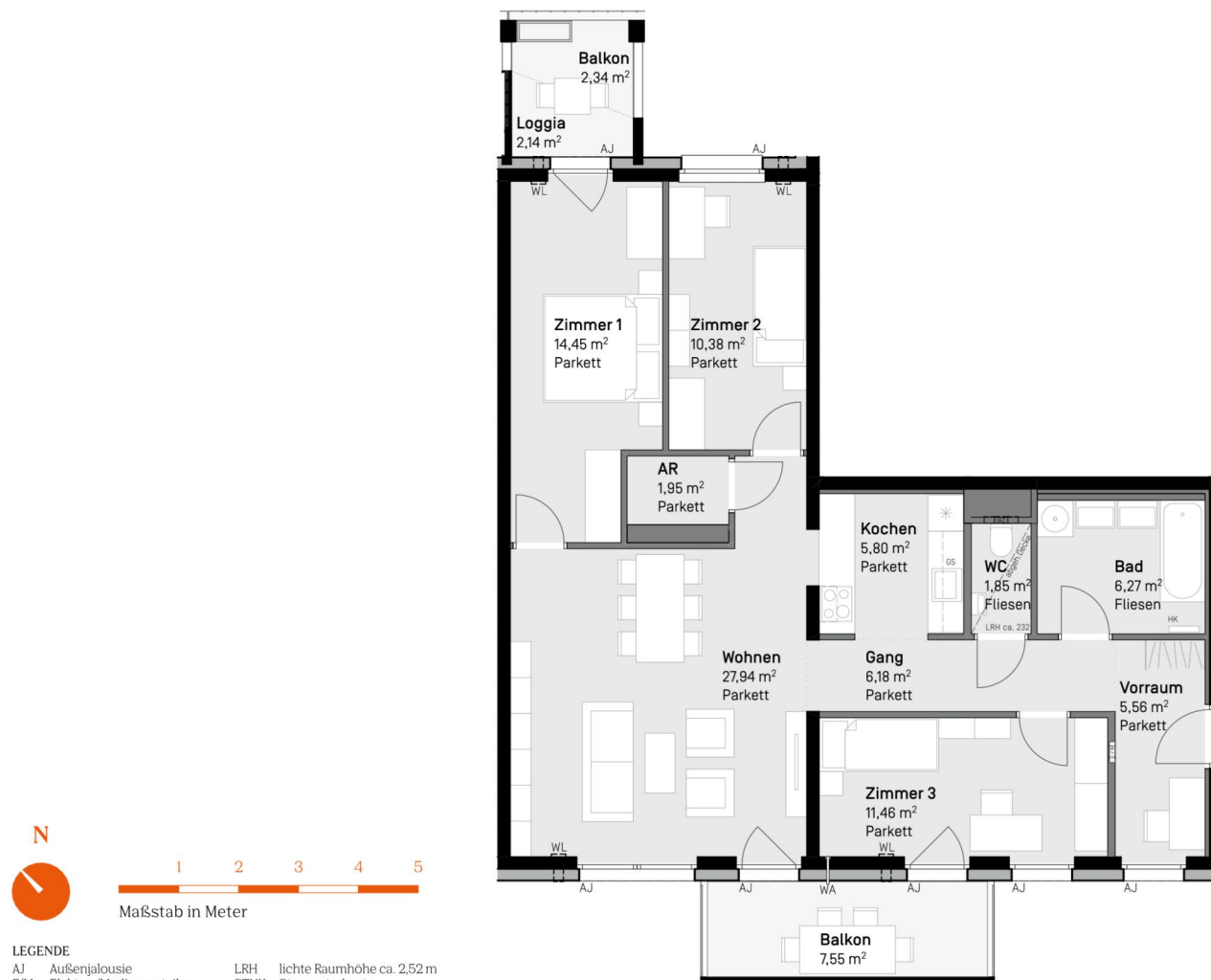


UBM Development  
wohnen@ubm-development.com



EHL Wohnen GmbH  
wohnung@ehl.at

[www.villageimdritten.at/parkflats](http://www.villageimdritten.at/parkflats)



### LEGENDE

AJ	Außenjalousie	LRH	lichte Raumhöhe ca. 2,52 m
E/M	Elektro-/Medienverteiler	STUK	Sturzunterkante
FPH	Fertigparapethöhe 0,85 m	WA	Wasserauslass
HK	Heizkörper	WL	Wandlüfter
GS	Geschirrspüler	WZ	Wasserzähler

**VILLAGE  
IM DRITTEN**

Die in den Plänen eingezeichneten Einrichtungsgegenstände dienen der Illustration und sind nicht im Lieferumfang enthalten (ausgenommen Sanitätsausstattungsgegenstände). Flächenangaben basieren auf derzeitigem Planungsstand und können ausführungsbedingt geringfügig abgeändert werden. Ansonsten gilt die Bau- und Ausstattungsbeschreibung. Änderungen während der Bauausführung infolge Behördenauflagen, haustechnischer und konstruktiver Erfordernisse vorbehalten. Für Möbeleinbauten sind Naturmaße zu nehmen. \* Abweichende Raumhöhen siehe Bau- und Ausstattungsbeschreibung. Planstand: 12.Juni.2025

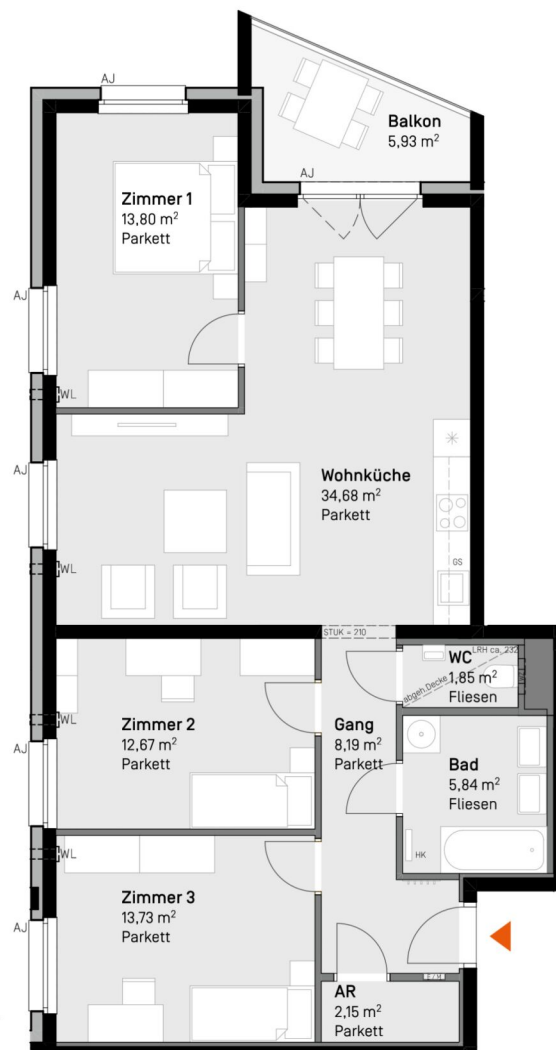
EIN PROJEKT VON

**ARE**  
AUSTRIAN REAL ESTATE

**ubm**  
development

4 ZIMMER 91,84 m<sup>2</sup> WOHNFLÄCHE

KAUFPREIS EIGENNUTZER: € 742.000,00, ANLEGER: € 675.000,00



## LEGENDE

AJ	Außenjalousie	LRH	lichte Raumhöhe ca. 2,52 m
E/M	Elektro-/Medienverteiler	STUK	Sturzunterkante
FPH	Fertigparapethöhe 0,85 m	WA	Wasserauslass
HK	Heizkörper	WL	Wandlüfter
GS	Geschirrspüler	WZ	Wasserzähler

**VILLAGE  
IM DRITTEN**

Die in den Plänen eingezeichneten Einrichtungsgegenstände dienen der Illustration und sind nicht im Lieferumfang enthalten (ausgenommen Sanitätsausstattungsgegenstände). Flächenangaben basieren auf derzeitigem Planungsstand und können ausführungsbedingt geringfügig abgeändert werden. Ansonsten gilt die Bau- und Ausstattungsbeschreibung. Änderungen während der Bauausführung infolge Behördenauflagen, haustechnischer und konstruktiver Erfordernisse vorbehalten. Für Mobeleinbauten sind Naturmaße zu nehmen. \* Abweichende Raumhöhen siehe Bau- und Ausstattungsbeschreibung. Planstand: 12.Juni.2025

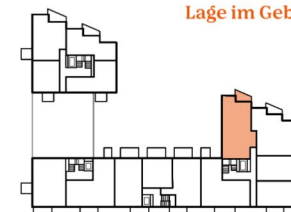
**VILLAGE  
PARK FLATS  
TOP Nr 4/28**

Ljuba-Welitsch-Promenade 22  
Stiege 4 | OG 6, 1030 Wien

## Lage im Quartier



## Lage im Gebäude



## Flächen

Zimmeranzahl	4
Wohnfläche	92,91 m²
Loggia	0,00 m²
Balkon	5,93 m²
Terrasse	0,00 m²

## Kontakt



UBM Development  
wohnen@ubm-development.com



EHL Wohnen GmbH  
wohnung@ehl.at

[www.villageimdritten.at/parkflats](http://www.villageimdritten.at/parkflats)

Ein Projekt von





# VILLAGE PARK FLATS

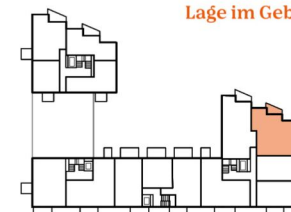
## TOP Nr 4/29

Ljuba-Welitsch-Promenade 22  
Stiege 4 | OG 6, 1030 Wien

### Lage im Quartier



### Lage im Gebäude



### Flächen

Zimmeranzahl	4
Wohnfläche	91,64 m <sup>2</sup>
Loggia	0,00 m <sup>2</sup>
Balkon	10,24 m <sup>2</sup>
Terrasse	0,00 m <sup>2</sup>

### Kontakt



UBM Development  
wohnen@ubm-development.com



EHL Wohnen GmbH  
wohnung@ehl.at

[www.villageimdritten.at/parkflats](http://www.villageimdritten.at/parkflats)

EIN PROJEKT VON



Maßstab in Meter  
1 2 3 4 5

### LEGENDE

AJ	Außenjalousie	LRH	lichte Raumhöhe ca. 2,52 m
E/M	Elektro-/Medienverteiler	STUK	Sturzunterkante
FPH	Fertigparapethöhe 0,85 m	WA	Wasserauslass
HK	Heizkörper	WL	Wandlüfter
GS	Geschirrspüler	WZ	Wasserzähler

**VILLAGE  
IM DRITTEN**

Die in den Plänen eingezeichneten Einrichtungsgegenstände dienen der Illustration und sind nicht im Lieferumfang enthalten (ausgenommen Sanitärausstattungsgegenstände). Flächenangaben basieren auf derzeitigem Planungsstand und können ausführungsbedingt geringfügig abgeändert werden. Ansonsten gilt die Bau- und Ausstattungsbeschreibung. Änderungen während der Bauausführung infolge Behördenauflagen, haustechnischer und konstruktiver Erfordernisse vorbehalten. Für Mobeleinbauten sind Naturmaße zu nehmen. \* Abweichende Raumhöhen siehe Bau- und Ausstattungsbeschreibung. Planstand: 12.Juni.2025

4 ZIMMER 91,64 m<sup>2</sup> WOHNFLÄCHE

KAUFPREIS EIGENNUTZER: € 749.000,00, ANLEGER: € 681.000,00

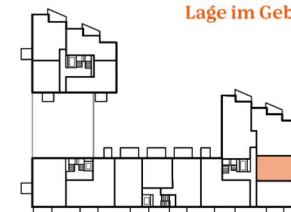
# VILLAGE PARK FLATS TOP Nr 4/30

Ljuba-Welitsch-Promenade 22  
Stiege 4 | OG 6, 1030 Wien

## Lage im Quartier



## Lage im Gebäude



## Flächen

Zimmeranzahl	1,5
Wohnfläche	52,46 m <sup>2</sup>
Loggia	0,00 m <sup>2</sup>
Balkon	4,96 m <sup>2</sup>
Terrasse	0,00 m <sup>2</sup>

## Kontakt



UBM Development  
wohnen@ubm-development.com



EHL Wohnen GmbH  
wohnung@ehl.at

[www.villageimdritten.at/parkflats](http://www.villageimdritten.at/parkflats)

EIN PROJEKT VON



Maßstab in Meter

## LEGENDE

AJ	Außenjalousie	LRH	lichte Raumhöhe ca. 2,52 m
E/M	Elektro-/Medienverteiler	STUK	Sturzunterkante
FPH	Fertigparapethöhe 0,85 m	WA	Wasserauslass
HK	Heizkörper	WL	Wandlüfter
GS	Geschirrspüler	WZ	Wasserzähler



Die in den Plänen eingezeichneten Einrichtungsgegenstände dienen der Illustration und sind nicht im Lieferumfang enthalten (ausgenommen Sanitärausstattungsgegenstände). Flächenangaben basieren auf derzeitigem Planungsstand und können ausführungsbedingt geringfügig abgeändert werden. Ansonsten gilt die Bau- und Ausstattungsbeschreibung. Änderungen während der Bauausführung infolge Behördenauflagen, haustechnischer und konstruktiver Erfordernisse vorbehalten. Für Mobeleinbauten sind Naturmaße zu nehmen. \* Abweichende Raumhöhen siehe Bau- und Ausstattungsbeschreibung. Planstand: 12.Juni.2025

2 ZIMMER 52,46 m<sup>2</sup> WOHNFLÄCHE

KAUFPREIS EIGENNUTZER: € 419.000,00, ANLEGER: € 381.000,00

# VILLAGE PARK FLATS

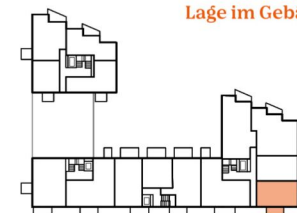
## TOP Nr 4/31

Ljuba-Welitsch-Promenade 22  
Stiege 4 | OG 6, 1030 Wien

### Lage im Quartier



### Lage im Gebäude



### Flächen

Zimmeranzahl	1,5
Wohnfläche	54,60 m <sup>2</sup>
Loggia	0,00 m <sup>2</sup>
Balkon	11,46 m <sup>2</sup>
Terrasse	0,00 m <sup>2</sup>

### Kontakt



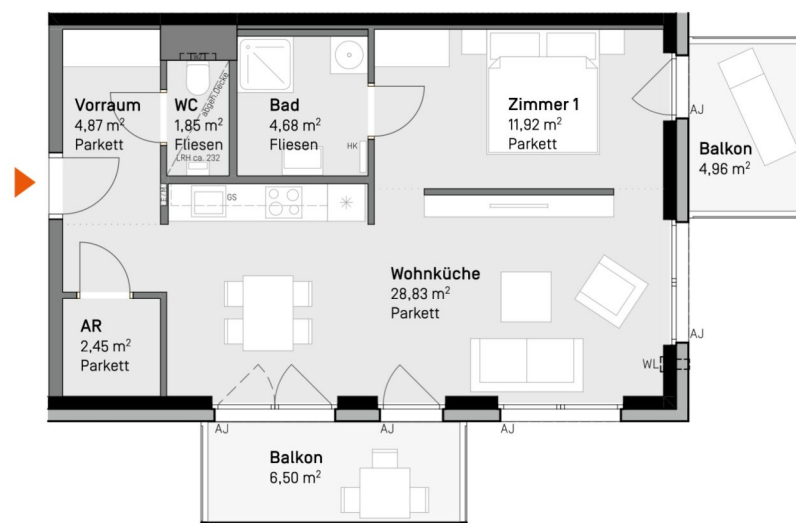
UBM Development  
wohnen@ubm-development.com



EHL Wohnen GmbH  
wohnung@ehl.at

[www.villageimdritten.at/parkflats](http://www.villageimdritten.at/parkflats)

EIN PROJEKT VON



Maßstab in Meter  
1 2 3 4 5

### LEGENDE

AJ	Außenjalousie	LRH	lichte Raumhöhe ca. 2,52 m
E/M	Elektro-/Medienverteiler	STUK	Sturzunterkante
FPH	Fertigparapethöhe 0,85 m	WA	Wasserauslass
HK	Heizkörper	WL	Wandlüfter
GS	Geschirrspüler	WZ	Wasserzähler



Die in den Plänen eingezeichneten Einrichtungsgegenstände dienen der Illustration und sind nicht im Lieferumfang enthalten (ausgenommen Sanitärausstattungsgegenstände). Flächenangaben basieren auf derzeitigem Planungsstand und können ausführungsbedingt geringfügig abgeändert werden. Ansonsten gilt die Bau- und Ausstattungsbeschreibung. Änderungen während der Bauausführung infolge Behördenauflagen, haustechnischer und konstruktiver Erfordernisse vorbehalten. Für Möbeleinbauten sind Naturmaße zu nehmen. \* Abweichende Raumhöhen siehe Bau- und Ausstattungsbeschreibung. Planstand: 12.Juni.2025

2 ZIMMER 54,6 m<sup>2</sup> WOHNFLÄCHE

KAUFPREIS EIGENNUTZER: € 459.000,00, ANLEGER: € 417.000,00

# VILLAGE PARK FLATS

## TOP Nr 4/32

Ljuba-Welitsch-Promenade 22  
Stiege 4 | OG 7, 1030 Wien

### Lage im Quartier



### Lage im Gebäude



### Flächen

Zimmeranzahl	4
Wohnfläche	91,64 m <sup>2</sup>
Loggia	2,14 m <sup>2</sup>
Balkon	8,84 m <sup>2</sup>
Terrasse	0,00 m <sup>2</sup>

### Kontakt



UBM Development  
wohnen@ubm-development.com



EHL Wohnen GmbH  
wohnung@ehl.at

[www.villageimdritten.at/parkflats](http://www.villageimdritten.at/parkflats)

EIN PROJEKT VON



Maßstab in Meter  
1 2 3 4 5

### LEGENDE

AJ	Außenjalousie	LRH	lichte Raumhöhe ca. 2,52 m/2,84 m
E/M	Elektro-/Medienverteiler	STUK	Sturzunterkante
FPH	Fertigparapethöhe 0,85 m	WA	Wasserauslass
HK	Heizkörper	WL	Wandlüfter
GS	Geschirrspüler	WZ	Wasserzähler



In den Plänen eingezeichneten Einrichtungsgegenstände dienen der Illustration und sind nicht im Lieferumfang enthalten (ausgenommen Sanitärausstattungsgegenstände). Flächenangaben basieren auf derzeitigem Planungsstand und können ausführungsbedingt geringfügig abgeändert werden. Ansonsten gilt die Bau- und Ausstattungsbeschreibung. Änderungen während der Bauausführung infolge Behördenauflagen, haustechnischer und konstruktiver Erfordernisse vorbehalten. Für Möbeleinbauten sind Naturmaße zu nehmen. \* Abweichende Raumhöhen siehe Bau- und Ausstattungsbeschreibung. Planstand: 12.Juni.2025

4 ZIMMER 91,64 m<sup>2</sup> WOHNFLÄCHE

KAUFPREIS EIGENNUTZER: € 766.000,00, ANLEGER: € 696.000,00

# VILLAGE PARK FLATS

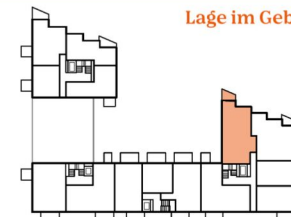
## TOP Nr 4/33

Ljuba-Welitsch-Promenade 22  
Stiege 4 | OG 7, 1030 Wien

### Lage im Quartier



### Lage im Gebäude



### Flächen

Zimmeranzahl	4
Wohnfläche	92,71 m <sup>2</sup>
Loggia	0,00 m <sup>2</sup>
Balkon	5,06 m <sup>2</sup>
Terrasse	0,00 m <sup>2</sup>

### Kontakt



UBM Development  
wohnen@ubm-development.com



EHL Wohnen GmbH  
wohnung@ehl.at

[www.villageimdritten.at/parkflats](http://www.villageimdritten.at/parkflats)

EIN PROJEKT VON



Maßstab in Meter

### LEGENDE

AJ	Außenjalousie	LRH	lichte Raumhöhe ca. 2,84 m
E/M	Elektro-/Medienverteiler	STUK	Sturzunterkante
FPH	Fertigparapethöhe 0,85 m	WA	Wasserauslass
HK	Heizkörper	WL	Wandlüfter
GS	Geschirrspüler	WZ	Wasserzähler



Die in den Plänen eingezeichneten Einrichtungsgegenstände dienen der Illustration und sind nicht im Lieferumfang enthalten (ausgenommen Sanitätsausstattungsgegenstände). Flächenangaben basieren auf derzeitigem Planungsstand und können ausführungsbedingt geringfügig abgeändert werden. Ansonsten gilt die Bau- und Ausstattungsbeschreibung. Änderungen während der Bauausführung infolge Behördenauflagen, haustechnischer und konstruktiver Erfordernisse vorbehalten. Für Mobeleinbauten sind Naturmaße zu nehmen. \* Abweichende Raumhöhen siehe Bau- und Ausstattungsbeschreibung. Planstand: 12.Juni.2025



# VILLAGE PARK FLATS

## TOP Nr 4/34

Ljuba-Welitsch-Promenade 22  
Stiege 4 | OG 7, 1030 Wien

### Lage im Quartier



### Lage im Gebäude



### Flächen

Zimmeranzahl	4
Wohnfläche	91,75 m <sup>2</sup>
Loggia	0,00 m <sup>2</sup>
Balkon	9,92 m <sup>2</sup>
Terrasse	0,00 m <sup>2</sup>

### Kontakt



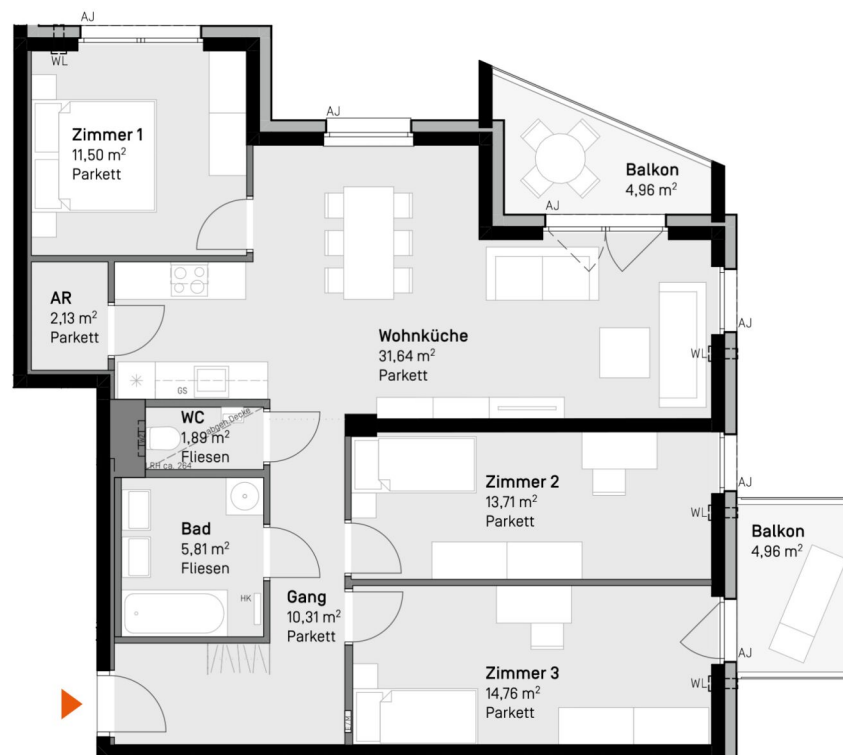
UBM Development  
wohnen@ubm-development.com



EHL Wohnen GmbH  
wohnung@ehl.at

[www.villageimdritten.at/parkflats](http://www.villageimdritten.at/parkflats)

EIN PROJEKT VON



Maßstab in Meter

1 2 3 4 5

### LEGENDE

AJ	Außenjalousie	LRH	lichte Raumhöhe ca. 2,84 m
E/M	Elektro-/Medienverteiler	STUK	Sturzunterkante
FPH	Fertigparapethöhe 0,85 m	WA	Wasserauslass
HK	Heizkörper	WL	Wandluffer
GS	Geschirrspüler	WZ	Wasserzähler



Die in den Plänen eingezeichneten Einrichtungsgegenstände dienen der Illustration und sind nicht im Lieferumfang enthalten (ausgenommen Sanitärausstattungsgegenstände). Flächenangaben basieren auf derzeitigem Planungsstand und können ausführungsbedingt geringfügig abgeändert werden. Ansonsten gilt die Bau- und Ausstattungsbeschreibung. Änderungen während der Bauausführung infolge Behördenauflagen, hautechnischer und konstruktiver Erfordernisse vorbehalten. Für Mobeleinbauten sind Naturmaße zu nehmen. \* Abweichende Raumhöhen siehe Bau- und Ausstattungsbeschreibung. Planstand: 12.Juni.2025

4 ZIMMER 91,75 m<sup>2</sup> WOHNFLÄCHE

KAUFPREIS EIGENNUTZER: € 781.000,00, ANLEGER: € 710.000,00

# VILLAGE PARK FLATS TOP Nr 4/35

Ljuba-Welitsch-Promenade 22  
Stiege 4 | OG 7, 1030 Wien

## Lage im Quartier



## Lage im Gebäude



## Flächen

Zimmeranzahl	1,5
Wohnfläche	52,46 m <sup>2</sup>
Loggia	0,00 m <sup>2</sup>
Balkon	4,96 m <sup>2</sup>
Terrasse	0,00 m <sup>2</sup>

## Kontakt



UBM Development  
wohnen@ubm-development.com



EHL Wohnen GmbH  
wohnung@ehl.at

[www.villageimdritten.at/parkflats](http://www.villageimdritten.at/parkflats)

EIN PROJEKT VON



Maßstab in Meter  
1 2 3 4 5

## LEGENDE

AJ	Außenjalousie	LRH	lichte Raumhöhe ca. 2,84 m
E/M	Elektro-/Medienverteiler	STUK	Sturzunterkante
FPH	Fertigparapethöhe 0,85 m	WA	Wasserauslass
HK	Heizkörper	WL	Wandlüfter
GS	Geschirrspüler	WZ	Wasserzähler



Die in den Plänen eingezeichneten Einrichtungsgegenstände dienen der Illustration und sind nicht im Lieferumfang enthalten (ausgenommen Sanitärausstattungsgegenstände). Flächenangaben basieren auf derzeitigem Planungsstand und können ausführungsbedingt geringfügig abgeändert werden. Ansonsten gilt die Bau- und Ausstattungsbeschreibung. Änderungen während der Bauausführung infolge Behördenauflagen, haustechnischer und konstruktiver Erfordernisse vorbehalten. Für Mobeleinbauten sind Naturmaße zu nehmen. \* Abweichende Raumhöhen siehe Bau- und Ausstattungsbeschreibung. Planstand: 12.Juni.2025

# VILLAGE PARK FLATS

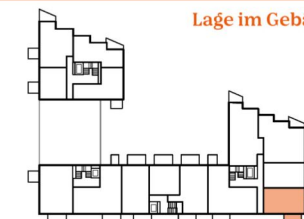
## TOP Nr 4/36

Ljuba-Welitsch-Promenade 22  
Stiege 4 | OG 7, 1030 Wien

### Lage im Quartier



### Lage im Gebäude



### Flächen

Zimmeranzahl	1,5
Wohnfläche	54,61 m <sup>2</sup>
Loggia	0,00 m <sup>2</sup>
Balkon	11,46 m <sup>2</sup>
Terrasse	0,00 m <sup>2</sup>

### Kontakt



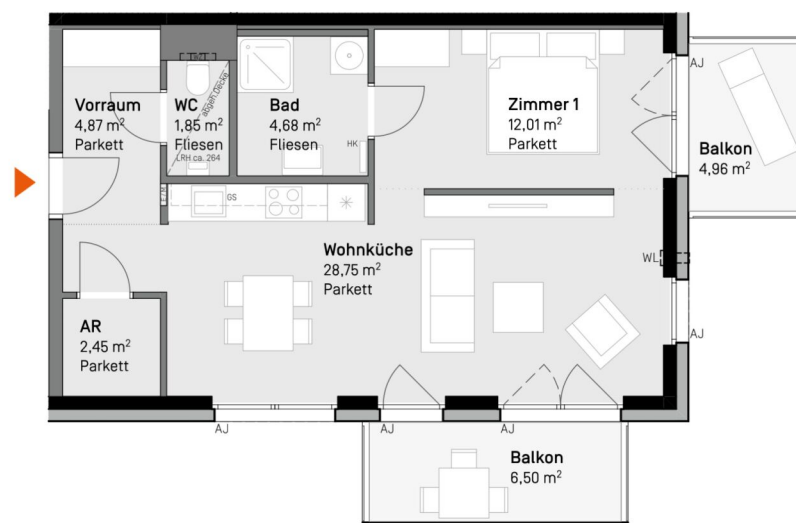
UBM Development  
wohnen@ubm-development.com



EHL Wohnen GmbH  
wohnung@ehl.at

[www.villageimdritten.at/parkflats](http://www.villageimdritten.at/parkflats)

EIN PROJEKT VON



Maßstab in Meter

### LEGENDE

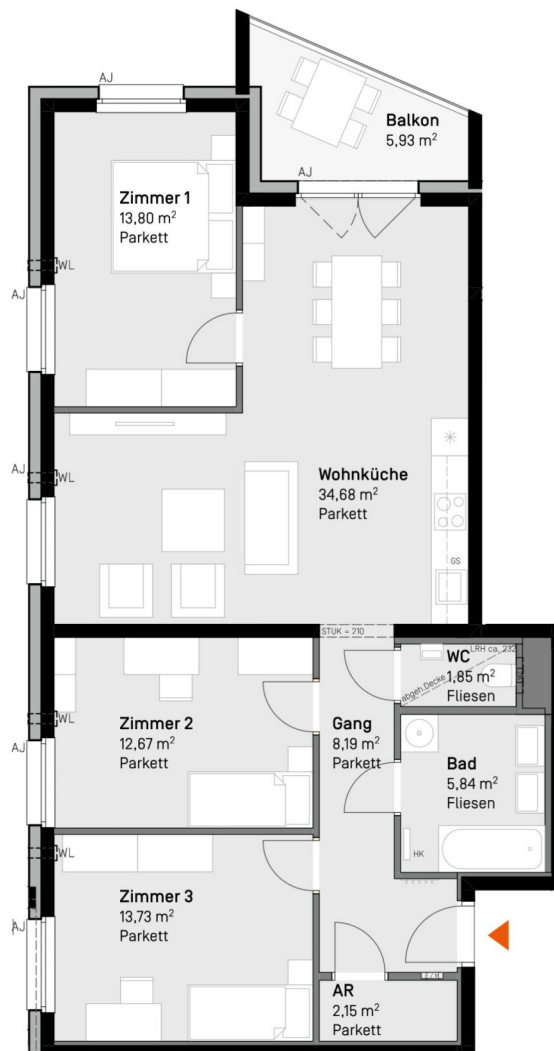
AJ	Außenjalousie	LRH	lichte Raumhöhe ca. 2,84 m
E/M	Elektro-/Medienverteiler	STUK	Sturzunterkante
FPH	Fertigparapethöhe 0,85 m	WA	Wasserauslass
HK	Heizkörper	WL	Wandlüfter
GS	Geschirrspüler	WZ	Wasserzähler



Die in den Plänen eingezeichneten Einrichtungsgegenstände dienen der Illustration und sind nicht im Lieferumfang enthalten (ausgenommen Sanitätsausstattungsgegenstände). Flächenangaben basieren auf derzeitigem Planungsstand und können ausführungsbedingt geringfügig abgeändert werden. Ansonsten gilt die Bau- und Ausstattungsbeschreibung. Änderungen während der Bauausführung infolge Behördenauflagen, haustechnischer und konstruktiver Erfordernisse vorbehalten. Für Mobeleinbauten sind Naturmaße zu nehmen. \* Abweichende Raumhöhen siehe Bau- und Ausstattungsbeschreibung. Planstand: 12.Juni.2025

2 ZIMMER 54,61 m<sup>2</sup> WOHNFLÄCHE

KAUFPREIS EIGENNUTZER: € 479.000,00, ANLEGER: € 435.000,00



## LEGENDE

AJ	Außenjalousie	LRH	lichte Raumhöhe ca. 2,52 m
E/M	Elektro-/Medienverteiler	STUK	Sturzunterkante
FPH	Fertigparapethöhe 0,85 m	WA	Wasserauslass
HK	Heizkörper	WL	Wandlüfter
GS	Geschirrspüler	WZ	Wasserzähler

**VILLAGE  
IM DRITTEN**

Die in den Plänen eingezeichneten Einrichtungsgegenstände dienen der Illustration und sind nicht im Lieferumfang enthalten (ausgenommen Sanitätsausstattungsgegenstände). Flächenangaben basieren auf derzeitigem Planungsstand und können ausführungsbedingt geringfügig abgeändert werden. Ansonsten gilt die Bau- und Ausstattungsbeschreibung. Änderungen während der Bauausführung infolge Behördenauflagen, haustechnischer und konstruktiver Erfordernisse vorbehalten. Für Mobeleinbauten sind Naturmaße zu nehmen. \* Abweichende Raumhöhen siehe Bau- und Ausstattungsbeschreibung. Planstand: 12.Juni.2025

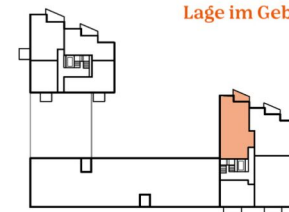
## VILLAGE PARK FLATS TOP Nr 4/37

Ljuba-Welitsch-Promenade 22  
Stiege 4 | OG 8, 1030 Wien

### Lage im Quartier



### Lage im Gebäude



### Flächen

Zimmeranzahl	4
Wohnfläche	92,91 m²
Loggia	0,00 m²
Balkon	5,93 m²
Terrasse	0,00 m²

### Kontakt



UBM Development  
wohnen@ubm-development.com



EHL Wohnen GmbH  
wohnung@ehl.at

[www.villageimdritten.at/parkflats](http://www.villageimdritten.at/parkflats)

EIN PROJEKT VON



# VILLAGE PARK FLATS

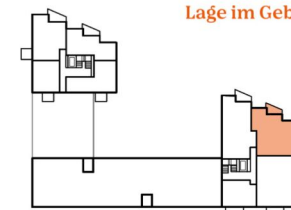
## TOP Nr 4/38

Ljuba-Welitsch-Promenade 22  
Stiege 4 | OG 8, 1030 Wien

### Lage im Quartier



### Lage im Gebäude



### Flächen

Zimmeranzahl	4
Wohnfläche	91,64 m <sup>2</sup>
Loggia	0,00 m <sup>2</sup>
Balkon	10,24 m <sup>2</sup>
Terrasse	0,00 m <sup>2</sup>

### Kontakt



UBM Development  
wohnen@ubm-development.com



EHL Wohnen GmbH  
wohnung@ehl.at

[www.villageimdritten.at/parkflats](http://www.villageimdritten.at/parkflats)

EIN PROJEKT VON



Maßstab in Meter  
1 2 3 4 5

### LEGENDE

AJ	Außenjalousie	LRH	lichte Raumhöhe ca. 2,52 m
E/M	Elektro-/Medienverteiler	STUK	Sturzunterkante
FPH	Fertigparapethöhe 0,85 m	WA	Wasserauslass
HK	Heizkörper	WL	Wandluffer
GS	Geschirrspüler	WZ	Wasserzähler



Die in den Plänen eingezeichneten Einrichtungsgegenstände dienen der Illustration und sind nicht im Lieferumfang enthalten (ausgenommen Sanitätsausstattungsgegenstände). Flächenangaben basieren auf derzeitigem Planungsstand und können ausführungsbedingt geringfügig abgeändert werden. Ansonsten gilt die Bau- und Ausstattungsbeschreibung. Änderungen während der Bauausführung infolge Behördenauflagen, haustechnischer und konstruktiver Erfordernisse vorbehalten. Für Mobeleinbauten sind Naturmaße zu nehmen. \* Abweichende Raumhöhen siehe Bau- und Ausstattungsbeschreibung. Planstand: 12.Juni.2025

4 ZIMMER 91,64 m<sup>2</sup> WOHNFLÄCHE

KAUFPREIS EIGENNUTZER: € 815.000,00, ANLEGER: € 741.000,00

# VILLAGE PARK FLATS

## TOP Nr 4/39

Ljuba-Welitsch-Promenade 22  
Stiege 4 | OG 8, 1030 Wien

### Lage im Quartier



### Lage im Gebäude



### Flächen

Zimmeranzahl	4
Wohnfläche	108,95 m <sup>2</sup>
Loggia	0,00 m <sup>2</sup>
Balkon	16,42 m <sup>2</sup>
Terrasse	0,00 m <sup>2</sup>

### Kontakt



UBM Development  
wohnen@ubm-development.com



EHL Wohnen GmbH  
wohnung@ehl.at

[www.villageimdritten.at/parkflats](http://www.villageimdritten.at/parkflats)

EIN PROJEKT VON



Maßstab in Meter  
1 2 3 4 5

### LEGENDE

AJ	Außenjalousie	LRH	lichte Raumhöhe ca. 2,52 m
E/M	Elektro-/Medienverteiler	STUK	Sturzunterkante
FPH	Fertigparapethöhe 0,85 m	WA	Wasserauslass
HK	Heizkörper	WL	Wandlüfter
GS	Geschirrspüler	WZ	Wasserzähler



Die in den Plänen eingezeichneten Einrichtungsgegenstände dienen der Illustration und sind nicht im Lieferumfang enthalten (ausgenommen Sanitärausstattungsgegenstände). Flächenangaben basieren auf derzeitigem Planungsstand und können ausführungsbedingt geringfügig abgeändert werden. Ansonsten gilt die Bau- und Ausstattungsbeschreibung. Änderungen während der Bauausführung infolge Behördenauflagen, haustechnischer und konstruktiver Erfordernisse vorbehalten. Für Mobeleinbauten sind Naturmaße zu nehmen. \* Abweichende Raumhöhen siehe Bau- und Ausstattungsbeschreibung. Planstand: 12.Juni.2025

4 ZIMMER 108,95 m<sup>2</sup> WOHNFLÄCHE

KAUFPREIS EIGENNUTZER: € 976.000,00, ANLEGER: € 887.000,00



## VILLAGE PARK FLATS TOP Nr 4/40

Ljuba-Welitsch-Promenade 22  
Stiege 4 | OG 8, 1030 Wien

### Lage im Quartier



### Lage im Gebäude



### Flächen

Zimmeranzahl	1,5
Wohnfläche	45,34 m <sup>2</sup>
Loggia	0,00 m <sup>2</sup>
Balkon	6,50 m <sup>2</sup>
Terrasse	0,00 m <sup>2</sup>

### Kontakt



UBM Development  
wohnen@ubm-development.com



EHL Wohnen GmbH  
wohnung@ehl.at

[www.villageimdritten.at/parkflats](http://www.villageimdritten.at/parkflats)

EIN PROJEKT VON



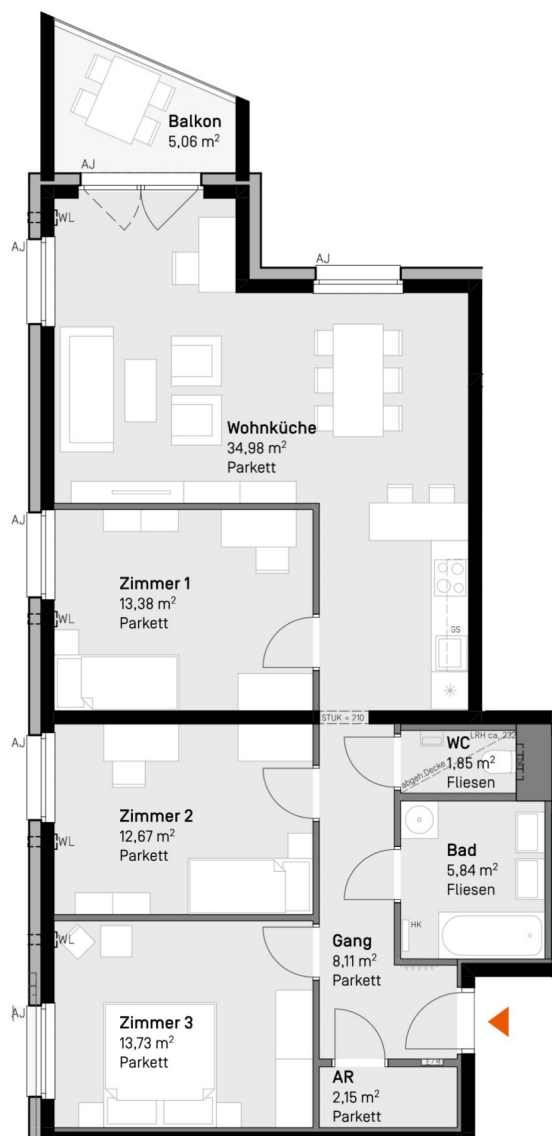
Maßstab in Meter  
1 2 3 4 5

### LEGENDE

AJ	Außenjalousie	LRH	lichte Raumhöhe ca. 2,52 m
E/M	Elektro-/Medienverteiler	STUK	Sturzunterkante
FPH	Fertigparapethöhe 0,85 m	WA	Wasserauslass
HK	Heizkörper	WL	Wandlüfter
GS	Geschirrspüler	WZ	Wasserzähler



Die in den Plänen eingezeichneten Einrichtungsgegenstände dienen der Illustration und sind nicht im Lieferumfang enthalten (ausgenommen Sanitärausstattungsgegenstände). Flächenangaben basieren auf derzeitigem Planungsstand und können ausführungsbedingt geringfügig abgeändert werden. Ansonsten gilt die Bau- und Ausstattungsbeschreibung. Änderungen während der Bauausführung infolge Behördenauflagen, haustechnischer und konstruktiver Erfordernisse vorbehalten. Für Mobeleinbauten sind Naturmaße zu nehmen. \* Abweichende Raumhöhen siehe Bau- und Ausstattungsbeschreibung. Planstand: 12.Juni.2025



## LEGENDE

AJ	Außenjalousie	LRH	lichte Raumhöhe ca. 2,52 m
E/M	Elektro-/Medienverteiler	STUK	Sturzunterkante
FPH	Fertigparapethöhe 0,85 m	WA	Wasserauslass
HK	Heizkörper	WL	Wandlüfter
GS	Geschirrspüler	WZ	Wasserzähler

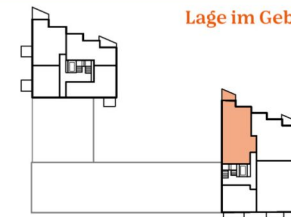
**VILLAGE  
IM DRITTEN**

Die in den Plänen eingezeichneten Einrichtungsgegenstände dienen der Illustration und sind nicht im Lieferumfang enthalten (ausgenommen Sanitärausstattungsgegenstände). Flächenangaben basieren auf derzeitigem Planungsstand und können ausführungsbedingt geringfügig abgeändert werden. Ansonsten gilt die Bau- und Ausstattungsbeschreibung. Änderungen während der Bauausführung infolge Behördenauflagen, haustechnischer und konstruktiver Erfordernisse vorbehalten. Für Mobeleinbauten sind Naturmaße zu nehmen. \* Abweichende Raumhöhen siehe Bau- und Ausstattungsbeschreibung. Planstand: 12.Juni.2025

**VILLAGE  
PARK FLATS**
**TOP Nr 4/41**

Ljuba-Welitsch-Promenade 22  
Stiege 4 | OG 9, 1030 Wien

**Lage im Quartier**

**Lage im Gebäude**

**Flächen**

Zimmeranzahl	4
Wohnfläche	92,71 m <sup>2</sup>
Loggia	0,00 m <sup>2</sup>
Balkon	5,06 m <sup>2</sup>
Terrasse	0,00 m <sup>2</sup>

**Kontakt**


UBM Development  
wohnen@ubm-development.com



EHL Wohnen GmbH  
wohnung@ehl.at

[www.villageimdritten.at/parkflats](http://www.villageimdritten.at/parkflats)

EIN PROJEKT VON



# VILLAGE PARK FLATS

## TOP Nr 4/42

Ljuba-Welitsch-Promenade 22  
Stiege 4 | OG 9, 1030 Wien

### Lage im Quartier



### Lage im Gebäude



### Flächen

Zimmeranzahl	4
Wohnfläche	91,75 m <sup>2</sup>
Loggia	0,00 m <sup>2</sup>
Balkon	9,92 m <sup>2</sup>
Terrasse	0,00 m <sup>2</sup>

### Kontakt



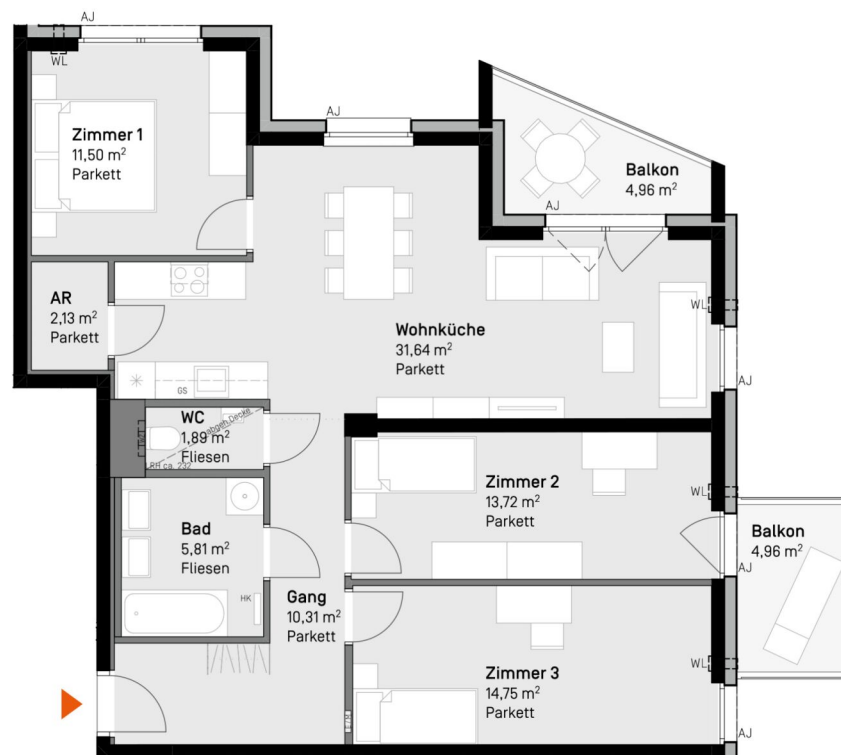
UBM Development  
wohnen@ubm-development.com



EHL Wohnen GmbH  
wohnung@ehl.at

[www.villageimdritten.at/parkflats](http://www.villageimdritten.at/parkflats)

EIN PROJEKT VON



Maßstab in Meter

1 2 3 4 5

### LEGENDE

AJ	Außenjalousie	LRH	lichte Raumhöhe ca. 2,52 m
E/M	Elektro-/Medienverteiler	STUK	Sturzunterkante
FPH	Fertigparapethöhe 0,85 m	WA	Wasserauslass
HK	Heizkörper	WL	Wandluffer
GS	Geschirrspüler	WZ	Wasserzähler



Die in den Plänen eingezeichneten Einrichtungsgegenstände dienen der Illustration und sind nicht im Lieferumfang enthalten (ausgenommen Sanitärausstattungsgegenstände). Flächenangaben basieren auf derzeitigem Planungsstand und können ausführungsbedingt geringfügig abgeändert werden. Ansonsten gilt die Bau- und Ausstattungsbeschreibung. Änderungen während der Bauausführung infolge Behördenauflagen, haustechnischer und konstruktiver Erfordernisse vorbehalten. Für Mobeleinbauten sind Naturmaße zu nehmen. \* Abweichende Raumhöhen siehe Bau- und Ausstattungsbeschreibung. Planstand: 12.Juni.2025

4 ZIMMER 91,75 m<sup>2</sup> WOHNFLÄCHE

KAUFPREIS EIGENNUTZER: € 848.000,00, ANLEGER: € 771.000,00

# VILLAGE PARK FLATS

## TOP Nr 4/43

Ljuba-Welitsch-Promenade 22  
Stiege 4 | OG 9, 1030 Wien

Lage im Quartier



Lage im Gebäude



### Flächen

Zimmeranzahl	4
Wohnfläche	108,95 m <sup>2</sup>
Loggia	0,00 m <sup>2</sup>
Balkon	16,42 m <sup>2</sup>
Terrasse	0,00 m <sup>2</sup>

### Kontakt



UBM Development  
wohnen@ubm-development.com



EHL Wohnen GmbH  
wohnung@ehl.at

[www.villageimdritten.at/parkflats](http://www.villageimdritten.at/parkflats)

EIN PROJEKT VON



Maßstab in Meter  
1 2 3 4 5

### LEGENDE

AJ	Außenjalousie	LRH	lichte Raumhöhe ca. 2,52 m
E/M	Elektro-/Medienverteiler	STUK	Sturzunterkante
FPH	Fertigparapethöhe 0,85 m	WA	Wasserauslass
HK	Heizkörper	WL	Wandlüfter
GS	Geschirrspüler	WZ	Wasserzähler



Die in den Plänen eingezeichneten Einrichtungsgegenstände dienen der Illustration und sind nicht im Lieferumfang enthalten (ausgenommen Sanitärausstattungsgegenstände). Flächenangaben basieren auf derzeitigem Planungsstand und können ausführungsbedingt geringfügig abgeändert werden. Ansonsten gilt die Bau- und Ausstattungsbeschreibung. Änderungen während der Bauausführung infolge Behördenauflagen, haustechnischer und konstruktiver Erfordernisse vorbehalten. Für Mobeleinbauten sind Naturmaße zu nehmen. \* Abweichende Raumhöhen siehe Bau- und Ausstattungsbeschreibung. Planstand: 12.Juni.2025

4 ZIMMER 108,95 m<sup>2</sup> WOHNFLÄCHE

KAUFPREIS EIGENNUTZER: € 998.000,00, ANLEGER: € 907.000,00

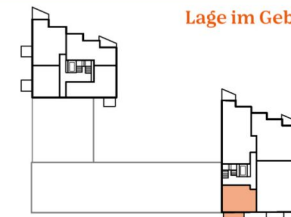
# VILLAGE PARK FLATS TOP Nr 4/44

Ljuba-Welitsch-Promenade 22  
Stiege 4 | OG 9, 1030 Wien

## Lage im Quartier



## Lage im Gebäude



## Flächen

Zimmeranzahl	1,5
Wohnfläche	45,43 m <sup>2</sup>
Loggia	0,00 m <sup>2</sup>
Balkon	7,55 m <sup>2</sup>
Terrasse	0,00 m <sup>2</sup>

## Kontakt



UBM Development  
wohnen@ubm-development.com



EHL Wohnen GmbH  
wohnung@ehl.at

[www.villageimdritten.at/parkflats](http://www.villageimdritten.at/parkflats)

EIN PROJEKT VON



Maßstab in Meter  
1 2 3 4 5

## LEGENDE

AJ	Außenjalousie	LRH	lichte Raumhöhe ca. 2,52 m
E/M	Elektro-/Medienverteiler	STUK	Sturzunterkante
FPH	Fertigparapethöhe 0,85 m	WA	Wasserauslass
HK	Heizkörper	WL	Wandlüfter
GS	Geschirrspüler	WZ	Wasserzähler



Die in den Plänen eingezeichneten Einrichtungsgegenstände dienen der Illustration und sind nicht im Lieferumfang enthalten (ausgenommen Sanitärausstattungsgegenstände). Flächenangaben basieren auf derzeitigem Planungsstand und können ausführungsbedingt geringfügig abgeändert werden. Ansonsten gilt die Bau- und Ausstattungsbeschreibung. Änderungen während der Bauausführung infolge Behördenauflagen, haustechnischer und konstruktiver Erfordernisse vorbehalten. Für Mobeleinbauten sind Naturmaße zu nehmen. \* Abweichende Raumhöhen siehe Bau- und Ausstattungsbeschreibung. Planstand: 12.Juni.2025

Unser Blick ist immer nach vorne gerichtet:

Die EHL-Immobiliengruppe lebt ihre Unternehmenswerte.  
Täglich. Kompetent. Engagiert. Leidenschaftlich.  
In allen Dienstleistungsbereichen.

Vermittlung	Wohnimmobilien	Anlageobjekte
Bewertung	Vorsorgewohnungen	Zinshäuser
Investment	Büroimmobilien	Betriebsliegenschaften
Asset Management	Einzelhandelsobjekte	Grundstücke
Market Research	Logistikimmobilien	Hotels

EHL Wohnen GmbH

Rathausstraße 1 | A-1010 Wien | T +43 1 512 76 90 | [wohnung@ehl.at](mailto:wohnung@ehl.at) | [wohnung.at](http://wohnung.at)



Wir leben  
Immobilien.

