



Ihre EHL Planmappe

Bergsteiggasse 50, 1170 Wien

Wir leben
Immobilien.



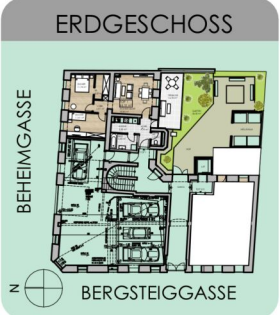


EIGENTUMSWOHNUNG

BERGSTEIGGASSE 50, 1170 WIEN



TOP 1	WOHNUNG	NUTZFLÄCHE
WNFL	ZIMMER	11,74 m²
66,51 m²	ZIMMER	11,41 m²
GARTEN	WOHNZIMMER	19,85 m²
26,00 m²	VORR.	2,81 m²
TERRASSE	VORR.	4,10 m²
16,70 m²	SR.	4,37 m²
	KÜCHE	5,30 m²
	BAD	5,00 m²
	WC	1,93 m²
	TERRASSE	16,70 m²
	GARTEN	26,00 m²

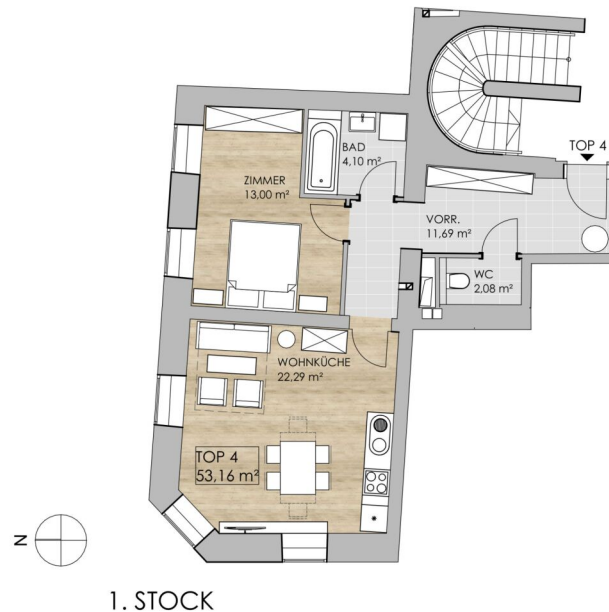


3 ZIMMER 66,51 m² WOHNFLÄCHE

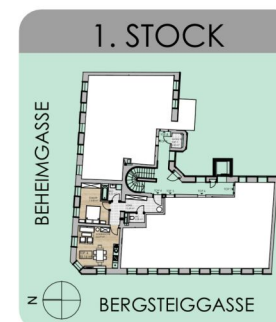
KAUFPREIS EIGENNUTZER: € 399.000,00

EIGENTUMSWOHNUNG

BERGSTEIGGASSE 50, 1170 WIEN



TOP 4	WOHNUNG	NUTZFLÄCHE
WNFL	ZIMMER	13,00 m ²
53,16 m ²	WOHNKÜCHE	22,29 m ²
	VORR.	11,69 m ²
	BAD	4,10 m ²
	WC	2,08 m ²



DIE IM PLAN EINGEZEICHNETEN MÖBEL DIENEN ZUR ILLUSTRATION, ÄNDERUNGEN VORBEHALTEN, FÜR DIE HERSTELLUNG VON EINBAUMÖBELN UNGEEIGNET.

2 ZIMMER 53,16 m² WOHNFLÄCHE

KAUFPREIS EIGENNUTZER: € 289.000,00

Unser Blick ist immer nach vorne gerichtet:

Die EHL-Immobiliengruppe lebt ihre Unternehmenswerte.
Täglich. Kompetent. Engagiert. Leidenschaftlich.
In allen Dienstleistungsbereichen.

Vermittlung	Wohnimmobilien	Anlageobjekte
Bewertung	Vorsorgewohnungen	Zinshäuser
Investment	Büroimmobilien	Betriebsliegenschaften
Asset Management	Einzelhandelsobjekte	Grundstücke
Market Research	Logistikimmobilien	Hotels

EHL Wohnen GmbH

Prinz-Eugen-Straße 8-10, 1040 Wien | T +43 1 512 76 90 | wohnung@ehl.at | wohnung.at



Wir leben
Immobilien.

