

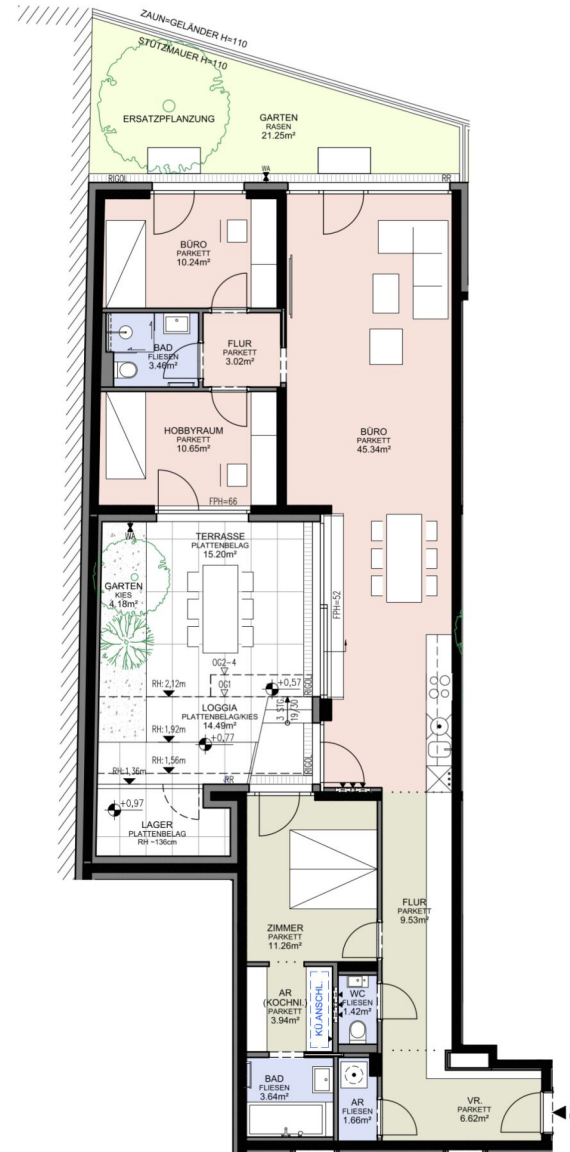


Ihre EHL Planmappe

Heiligenstädter Straße 103, 1190 Wien

Wir leben
Immobilien.





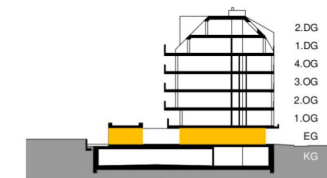
- AD Büroanteil
- AD Abgehängte Decke
- AR Abstellraum
- AS Absturzsicherung
- BA Bodenablauf
- BHK Badezimmerheizkörper
- EV Elektro- / IT-Verteiler
- FHV Fussbodenheizungsverteiler
- FPH Fertigparapethöhe
- H= Höhe in cm
- RR Regenfallrohr
- RH Raumhöhe
- SR/VR Schrankraum/Vorraum
- WA Wasseranschluss
- WM Waschmaschine
- GH Geländerhöhe

0 1 2 3 4 5m
M 1:150 / A4

HOT ARCHITEKTUR
ZT-DWBSH

Einrichtungen sind nicht Gegenstand des Vertrages und dienen nur als Vorschlag. Möbelstücke an Außenwänden müssen ausreichend hinterlüftet sein. Boden- und Wandbeläge, Elektro-, Sanitär- und sonstige Ausstattung laut Bau- und Ausstattungsbeschreibung. Die Raum- und Wohnungsgrößen können sich durch die Detailplanung geringfügig ändern. Die in den Plänen vorhandenen Abmessungen sind Rohbaumaße und nicht für die Bestellung von Einbaumöbeln verwendbar - Naturmaße erforderlich! Abgehängte Decken und Poterien nach Erfordernis (Abminderung der Raumhöhe). Übersichtspläne sind zu berücksichtigen. Unverbindliche Plankopie, Änderungen vorbehalten.

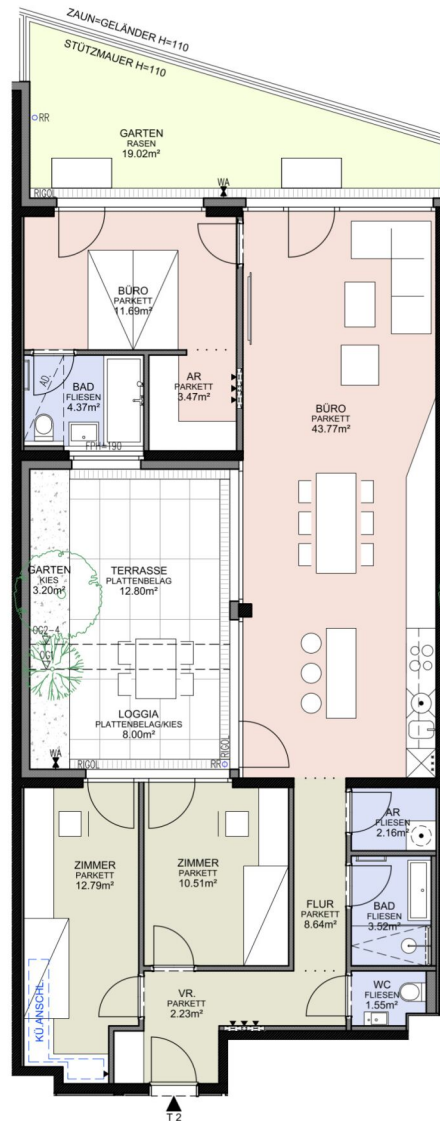
HEILIGENSTÄDTER STRASSE 103
A-1190 Wien



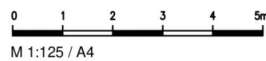
TOP 1
ERDGESCHOSS

3 Zimmer	
WOHN- UND BÜROFLÄCHE	110.78m ²
WOHNFLÄCHE	38.07m ²
BÜROFLÄCHE	72.71m ²
Loggia	14.49m ²
Terrasse	15.20m ²
Garten	25.43m ²
Einlagerungsabteil Nr. 1	3.19m ²
Raumhöhe	2.50 m
Raumhöhe bei AD	2.20 m

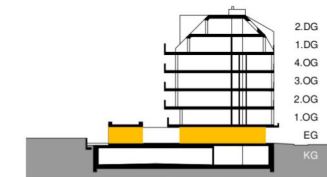
03.03.2025



- AD Büroanteil
- AD Abgehängte Decke
- AR Abstellraum
- AS Absturzsicherung
- BA Bodenablauf
- BHK Badezimmerheizkörper
- Elektronik- / IT-Verteiler
- Fussbodenheizungsverteiler
- FPH Fertigparapethöhe
- (±3cm Türschwelle bei FPH 0)
- H= Höhe in cm
- o RR Regenfallrohr
- RH Raumhöhe
- SR/VR Schrankraum/Vorraum
- WA Wasseranschluss
- WM Waschmaschine
- GH Geländerhöhe



HEILIGENSTÄDTER STRASSE 103
A-1190 Wien



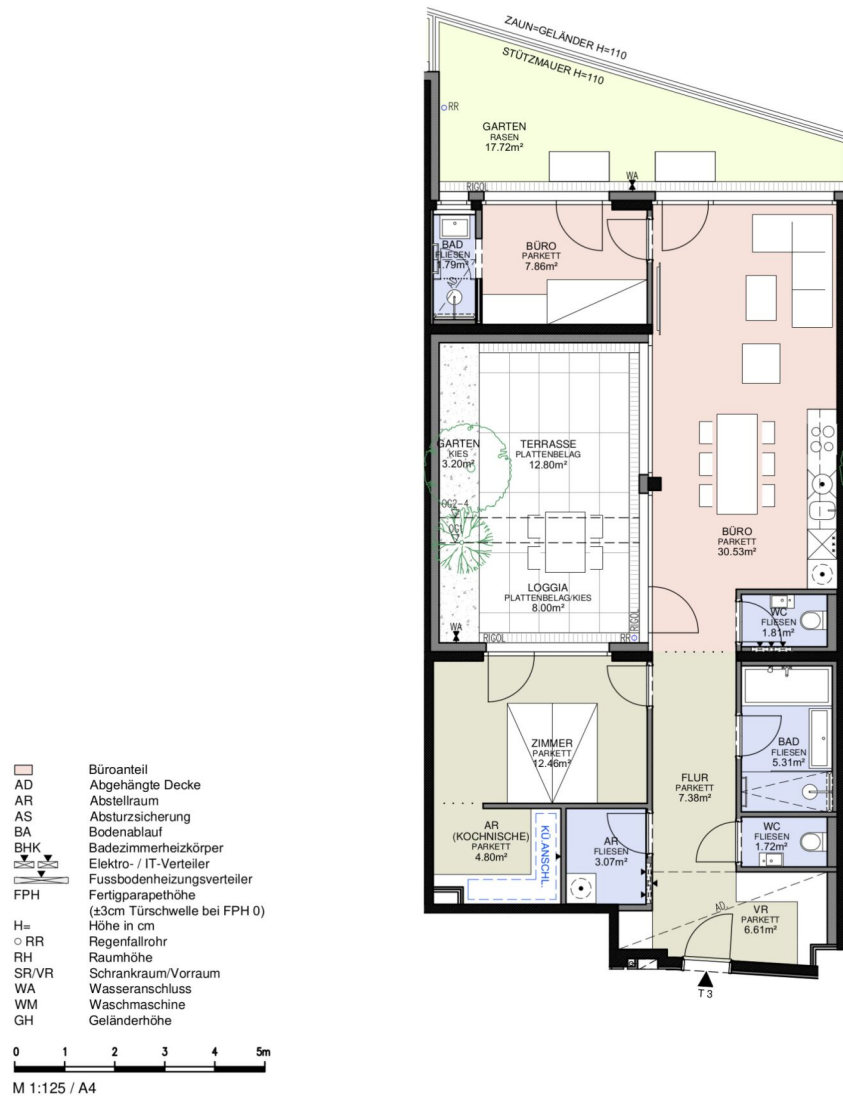
TOP 2
ERDGESCHOSS

4 Zimmer	
WOHN- UND BÜROFLÄCHE	104.70m ²
WOHNFLÄCHE	41.40m ²
BÜROFLÄCHE	63.30m ²
Loggia	8.00m ²
Terrasse	12.80m ²
Garten	22.22m ²
Einlagerungsabteil Nr. 2	3.10m ²
Raumhöhe	2.50 m
Raumhöhe bei AD	2.20 m

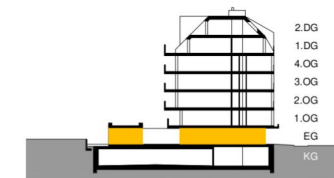
03.03.2025

HOT ARCHITEKTUR
ZT-CMBH

Einrichtungen sind nicht Gegenstand des Vertrages und dienen nur als Vorschlag. Möbelstücke an Außenwänden müssen ausreichend hinterlüftet sein. Boden- und Wandbeläge, Elektro-, Sanitär und sonstige Ausstattung laut Bau- und Ausstattungsbeschreibung. Die Raum- und Wohnungsgrößen können sich durch die Detailplanung geringfügig ändern. Die in den Plänen vorhandenen Abmessungen sind Rohbaumaße und nicht für die Bestellung von Einbaumöbeln verwendbar - Naturmaße erforderlich! Abgehängte Decken und Poterien nach Erfordernis (Abminderung der Raumhöhe). Übersichtspläne sind zu berücksichtigen. Unverbindliche Plankopie, Änderungen vorbehalten.



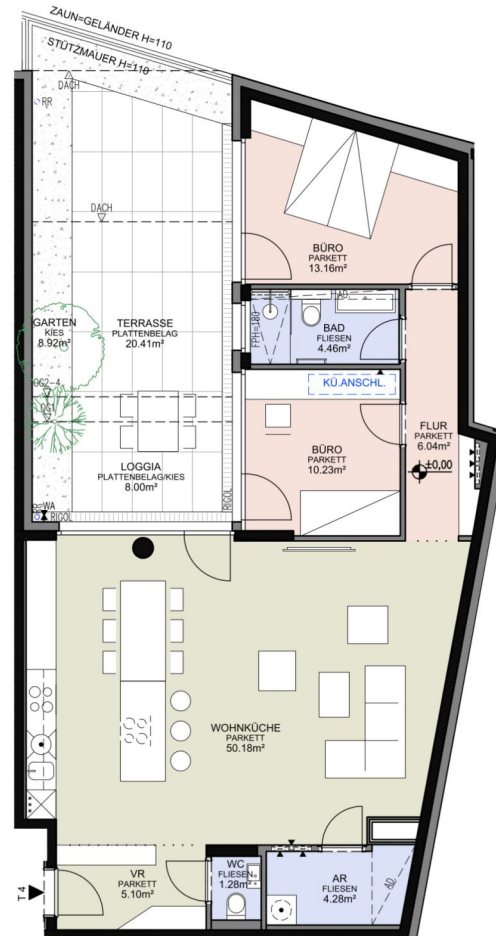
HEILIGENSTÄDTER STRASSE 103
A-1190 Wien



TOP 3
ERDGESCHOSS

3 Zimmer	
WOHN- UND BÜROFLÄCHE	83.34m ²
WOHNFLÄCHE	41.35m ²
BÜROFLÄCHE	41.99m ²
Loggia	8.00m ²
Terrasse	12.80m ²
Garten	20.92m ²
Einlagerungsabteil Nr. 3	2.93m ²
Raumhöhe	2.50 m
Raumhöhe bei AD	2.20 m

03.03.2025



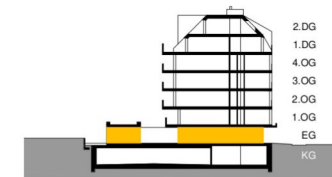
- AD Büroanteil
- AD Abgehängte Decke
- AR Abstellraum
- AS Absturzsicherung
- BA Bodenablauf
- BHK Badezimmerheizkörper
- Elektro- / IT-Verteiler
- Fussbodenheizungsverteiler
- FPH Fertigparapethöhe
- (±3cm Türschwelle bei FPH 0)
- H= Höhe in cm
- RR Regenfallrohr
- RH Raumhöhe
- SR/VR Schrankraum/Vorraum
- WA Wasseranschluss
- WM Waschmaschine
- GH Geländerhöhe



HOT ARCHITEKTUR
ZT-CMBH

Einrichtungen sind nicht Gegenstand des Vertrages und dienen nur als Vorschlag. Möbelstücke an Außenwänden müssen ausreichend hinterlüftet sein. Boden- und Wandbeläge, Elektro-, Sanitär und sonstige Ausstattung laut Bau- und Ausstattungsbeschreibung. Die Raum- und Wohnungsgrößen können sich durch die Detailplanung geringfügig ändern. Die in den Plänen vorhandenen Abmessungen sind Rohbaumaße und nicht für die Bestellung von Einbaumöbeln verwendbar - Naturmaße erforderlich! Abgehängte Decken und Poterien nach Erfordernis (Abminderung der Raumhöhe). Übersichtspläne sind zu berücksichtigen. Unverbindliche Plankopie, Änderungen vorbehalten.

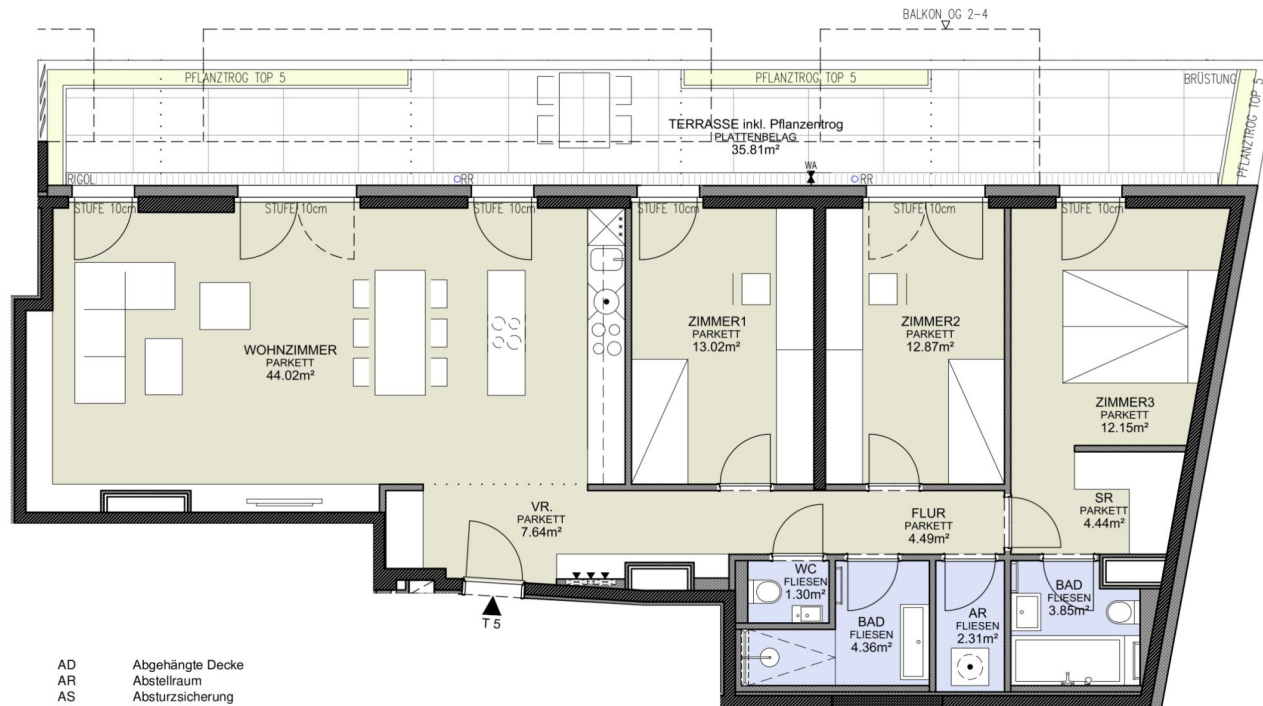
HEILIGENSTÄDTER STRASSE 103
A-1190 Wien



TOP 4
ERDGESCHOSS

3 Zimmer	
WOHN- UND BÜROFLÄCHE	94.73m ²
WOHNFLÄCHE	60.84m ²
BÜROFLÄCHE	33.89m ²
Loggia	8.00m ²
Terrasse	20.41m ²
Garten	8.92m ²
Einlagerungsabteil Nr. 4	3.19m ²
Raumhöhe	2.50 m
Raumhöhe bei AD	2.20 m

03.03.2025



- AD Abgehängte Decke
- AR Abstellraum
- AS Absturzsicherung
- BA Bodenablauf
- BHK Badezimmerheizkörper
- Elektro- / IT-Verteiler
- Fussbodenheizungsverteiler
- FPH Fertigparapethöhe
- (±3cm Türschwelle bei FPH 0)
- H= Höhe in cm
- RR Regenfallrohr
- RH Raumhöhe
- SR/VR Schrankraum/Vorraum
- WA Wasseranschluss
- WM Waschmaschine
- GH Geländerhöhe

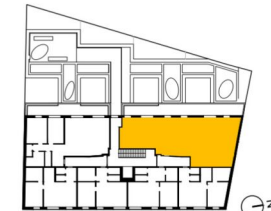


M 1:100 / A4

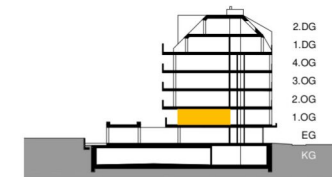
HOT ARCHITEKTUR
ZT-CMBH

Einrichtungen sind nicht Gegenstand des Vertrages und dienen nur als Vorschlag. Möbelstücke an Außenwänden müssen ausreichend hinterlüftet sein. Boden- und Wandbeläge, Elektro-, Sanitär und sonstige Ausstattung laut Bau- und Ausstattungsbeschreibung. Die Raum- und Wohnungsgrößen können sich durch die Detailplanung geringfügig ändern. Die in den Plänen vorhandenen Abmessungen sind Rohbaumaße und nicht für die Bestellung von Einbaumöbeln verwendbar - Naturmaße erforderlich! Abgehängte Decken und Poterien nach Erfordernis (Abminderung der Raumhöhe). Übersichtspläne sind zu berücksichtigen. Unverbindliche Plankopie, Änderungen vorbehalten.

HEILIGENSTÄDTER STRASSE 103
A-1190 Wien



HEILIGENSTÄDTER STRASSE

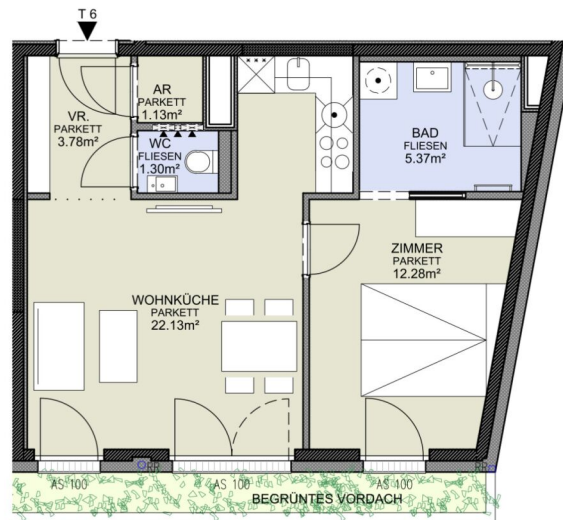


TOP 5

1. OBERGESCHOSS

4 Zimmer	
WOHNNUTZFLÄCHE	110.45 m ²
Loggia	--
Balkon	--
Terrasse	35.81 m ²
Garten	--
Einlagerungsabteil Nr. 5	3.19 m ²
Raumhöhe	2.50 m
Raumhöhe bei AD	2.20 m

03.03.2025



- AD Abgehängte Decke
- AR Abstellraum
- AS Absturzsicherung
- BA Bodenablauf
- BHK Badezimmerheizkörper
- Elektro- / IT-Verteiler
- Fussbodenheizungsverteiler
- FPH Fertigparapethöhe
- H= Höhe in cm
- o RR Regenfallrohr
- RH Raumhöhe
- SR/VR Schrankraum/Vorraum
- WA Wasseranschluss
- WM Waschmaschine
- GH Geländerhöhe

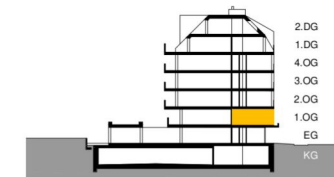


M 1:100 / A4

HOT ARCHITEKTUR
ZT-GMBH

Einrichtungen sind nicht Gegenstand des Vertrages und dienen nur als Vorschlag. Möbelstücke an Außenwänden müssen ausreichend hinterlüftet sein. Boden- und Wandbeläge, Elektro-, Sanitär und sonstige Ausstattung laut Bau- und Ausstattungsbeschreibung. Die Raum- und Wohnungsgrößen können sich durch die Detailplanung geringfügig ändern. Die in den Plänen vorhandenen Abmessungen sind Rohbaumaße und nicht für die Bestellung von Einbaumöbeln verwendbar - Naturmaße erforderlich! Abgehängte Decken und Poterien nach Erfordernis (Abminderung der Raumhöhe). Übersichtspläne sind zu berücksichtigen. Unverbindliche Plankopie, Änderungen vorbehalten.

HEILIGENSTÄDTER STRASSE 103
A-1190 Wien

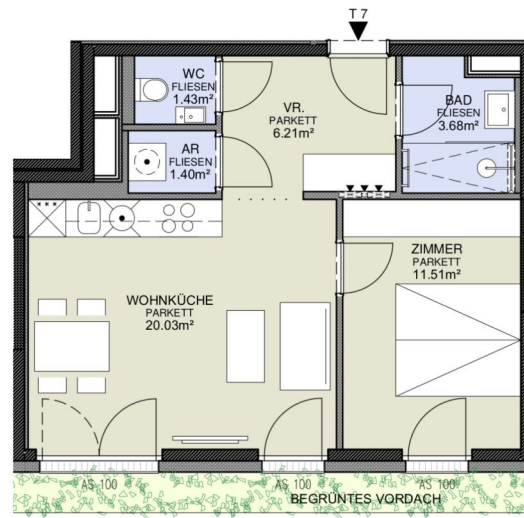


TOP 6

1. OBERGESCHOSS

2 Zimmer	
WOHNNUTZFLÄCHE	45.99 m ²
Loggia	--
Balkon	--
Terrasse	--
Garten	--
Einlagerungsabteil Nr. 6	3.45m ²
Raumhöhe	2.50 m
Raumhöhe bei AD	2.20 m

03.03.2025



- AD Abgehängte Decke
- AR Abstellraum
- AS Absturzsicherung
- BA Bodenablauf
- BHK Badezimmerheizkörper
- Elektro- / IT-Verteiler
- Fussbodenheizungsverteiler
- FPH Fertigparapethöhe
- (±3cm Türschwelle bei FPH 0)
- H= Höhe in cm
- o RR Regenfallrohr
- RH Raumhöhe
- SR/VR Schrankraum/Vorraum
- WA Wasseranschluss
- WM Waschmaschine
- GH Geländerhöhe

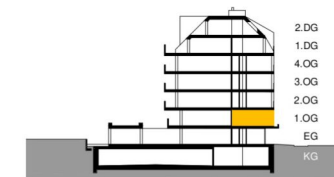


M 1:100 / A4

HOT ARCHITEKTUR
ZT-DWBS

Einrichtungen sind nicht Gegenstand des Vertrages und dienen nur als Vorschlag. Möbelstücke an Außenwänden müssen ausreichend hinterlüftet sein. Boden- und Wandbeläge, Elektro-, Sanitär und sonstige Ausstattung laut Bau- und Ausstattungsbeschreibung. Die Raum- und Wohnungsgrößen können sich durch die Detailplanung geringfügig ändern. Die in den Plänen vorhandenen Abmessungen sind Rohbaumaße und nicht für die Bestellung von Einbaumöbeln verwendbar - Naturmaße erforderlich! Abgehängte Decken und Poterien nach Erfordernis (Abminderung der Raumhöhe). Übersichtspläne sind zu berücksichtigen. Unverbindliche Plankopie, Änderungen vorbehalten.

HEILIGENSTÄDTER STRASSE 103
A-1190 Wien

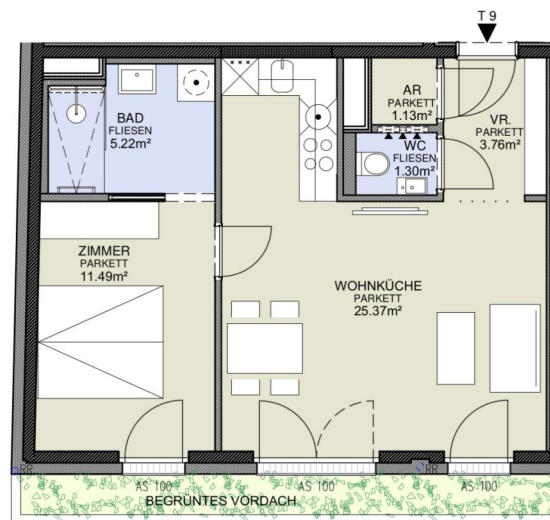


TOP 7

1. OBERGESCHOSS

2 Zimmer	
WOHNNUTZFLÄCHE	44.26 m ²
Loggia	--
Balkon	--
Terrasse	--
Garten	--
Einlagerungsabteil Nr. 7	2.49m ²
Raumhöhe	2.50 m
Raumhöhe bei AD	2.20 m

03.03.2025



- AD Abgehängte Decke
- AR Abstellraum
- AS Absturzsicherung
- BA Bodenablauf
- BHK Badezimmerheizkörper
- Elektro- / IT-Verteiler
- Fussbodenheizungsverteiler
- FPH Fertigparapethöhe
- (±3cm Türschwelle bei FPH 0)
- H= Höhe in cm
- RR Regenfallrohr
- RH Raumhöhe
- SR/VR Schrankraum/Vorraum
- WA Wasseranschluss
- WM Waschmaschine
- GH Geländerhöhe

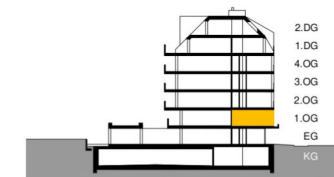


M 1:100 / A4

HOT ARCHITEKTUR
ZT-DIENST

Einrichtungen sind nicht Gegenstand des Vertrages und dienen nur als Vorschlag. Möbelstücke an Außenwänden müssen ausreichend hinterlüftet sein. Boden- und Wandbeläge, Elektro-, Sanitär und sonstige Ausstattung laut Bau- und Ausstattungsbeschreibung. Die Raum- und Wohnungsgrößen können sich durch die Detailplanung geringfügig ändern. Die in den Plänen vorhandenen Abmessungen sind Rohbaumaße und nicht für die Bestellung von Einbaumöbeln verwendbar - Naturmaße erforderlich! Abgehängte Decken und Poterien nach Erfordernis (Abminderung der Raumhöhe). Übersichtspläne sind zu berücksichtigen. Unverbindliche Plankopie, Änderungen vorbehalten.

HEILIGENSTÄDTER STRASSE 103
A-1190 Wien

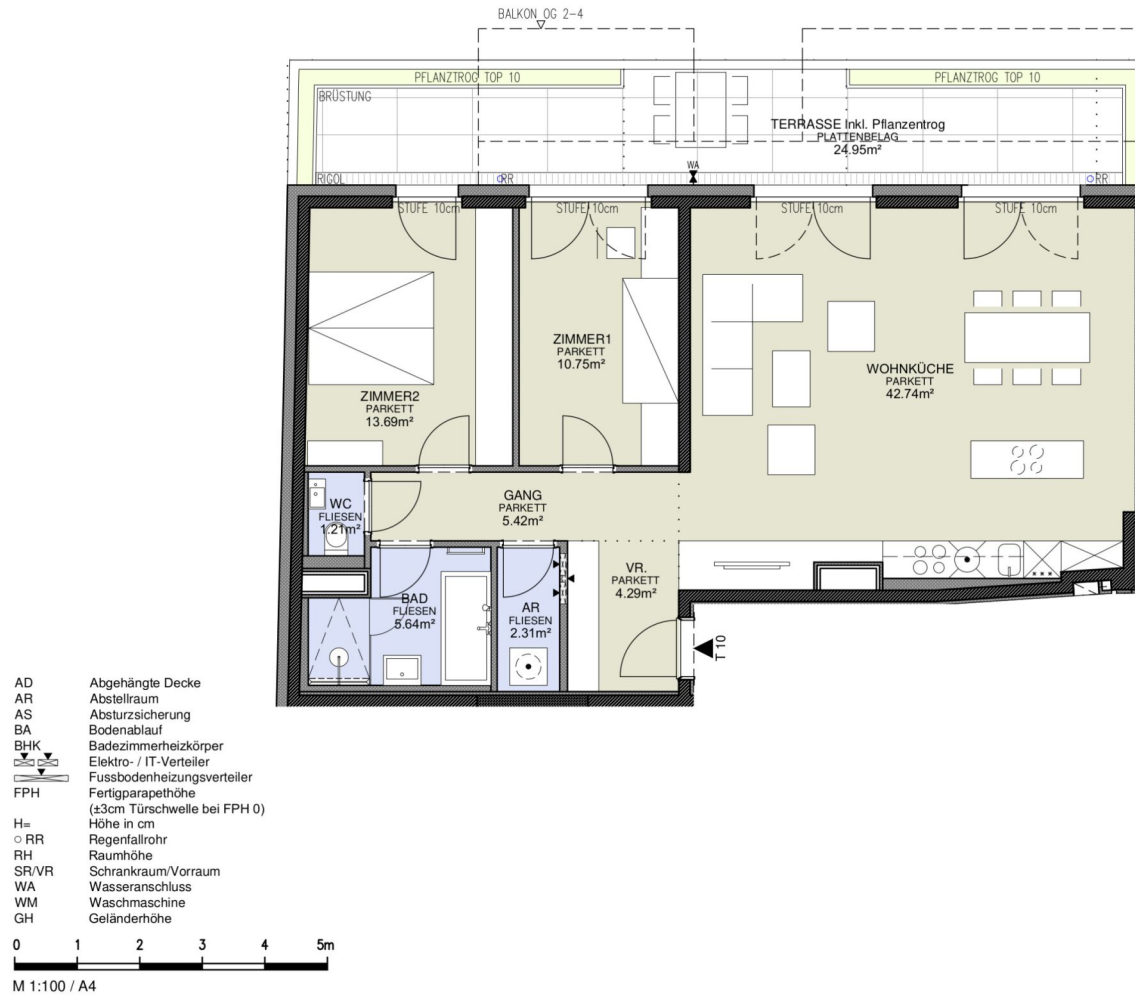


TOP 9

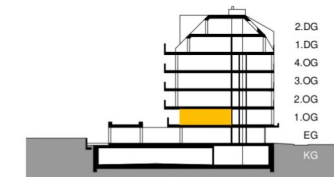
1. OBERGESCHOSS

2 Zimmer	
WOHNNUTZFLÄCHE	48.27 m ²
Loggia	--
Balkon	--
Terrasse	--
Garten	--
Einlagerungsabteil Nr. 9	3.29m ²
Raumhöhe	2.50 m
Raumhöhe bei AD	2.20 m

03.03.2025



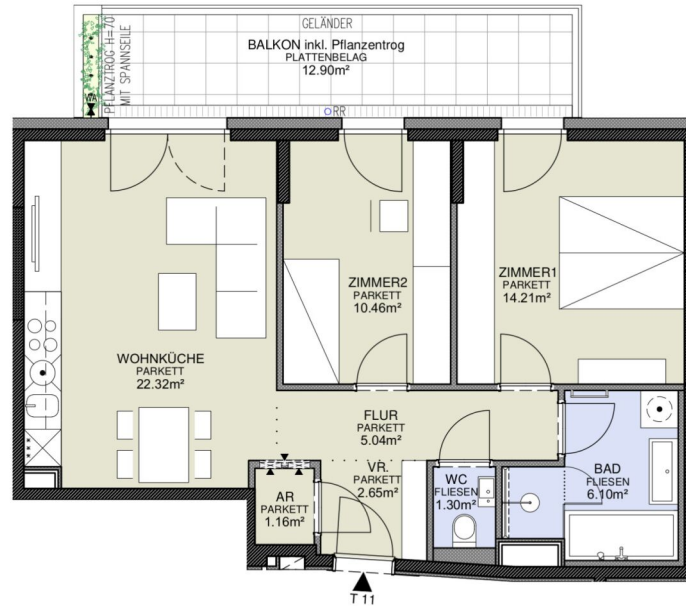
HEILIGENSTÄDTER STRASSE 103
A-1190 Wien



TOP 10
1. OBERGESCHOSS

3 Zimmer	
WOHNNUTZFLÄCHE	86.05 m ²
Loggia	--
Balkon	--
Terrasse	24.95 m ²
Garten	--
Einlagerungsabteil Nr. 10	3.29m ²
Raumhöhe	2.50 m
Raumhöhe bei AD	2.20 m

03.03.2025



- AD Abgehängte Decke
- AR Abstellraum
- AS Absturzsicherung
- BA Bodenablauf
- BHK Badezimmerheizkörper
- Elektro- / IT-Verteiler
- Fussbodenheizungsverteiler
- FPH Fertigparapethöhe
- (±3cm Türschwelle bei FPH 0)
- H= Höhe in cm
- RR Regenfallrohr
- RH Raumhöhe
- SR/VR Schrankraum/Vorraum
- WA Wasseranschluss
- WM Waschmaschine
- GH Geländerhöhe

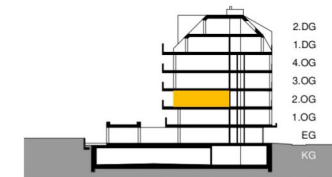


M 1:100 / A4

HOT ARCHITEKTUR
ZT-CMBH

Einrichtungen sind nicht Gegenstand des Vertrages und dienen nur als Vorschlag. Möbelstücke an Außenwänden müssen ausreichend hinterlüftet sein. Boden- und Wandbeläge, Elektro-, Sanitär und sonstige Ausstattung laut Bau- und Ausstattungsbeschreibung. Die Raum- und Wohnungsgrößen können sich durch die Detailplanung geringfügig ändern. Die in den Plänen vorhandenen Abmessungen sind Rohbaumaße und nicht für die Bestellung von Einbaumöbeln verwendbar - Naturmaße erforderlich! Abgehängte Decken und Poterien nach Erfordernis (Abminderung der Raumhöhe). Übersichtspläne sind zu berücksichtigen. Unverbindliche Plankopie, Änderungen vorbehalten.

HEILIGENSTÄDTER STRASSE 103
A-1190 Wien

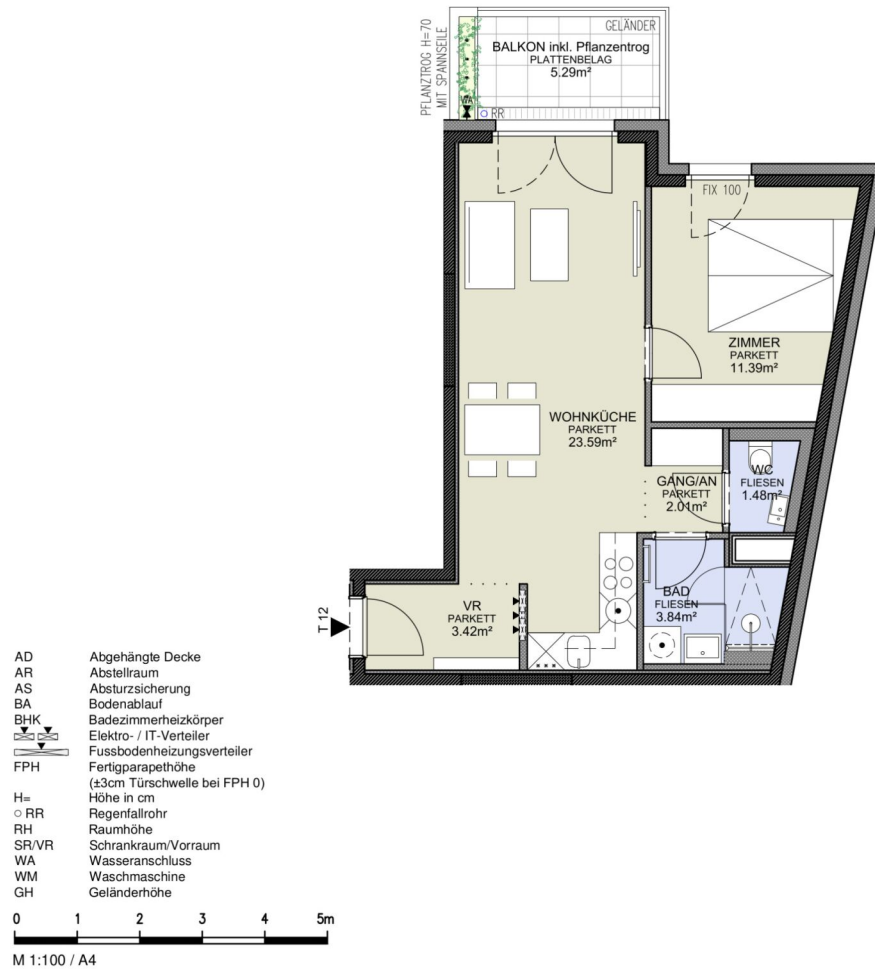


TOP 11

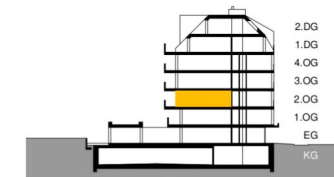
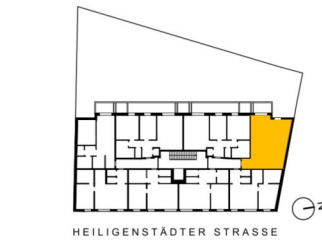
2. OBERGESCHOSS

3 Zimmer	
WOHNNUTZFLÄCHE	63.24 m ²
Loggia	--
Balkon	12.90 m ²
Terrasse	--
Garten	--
Einlagerungsabteil Nr. 11	3.29 m ²
Raumhöhe	2.50 m
Raumhöhe bei AD	2.20 m

03.03.2025



HEILIGENSTÄDTER STRASSE 103
A-1190 Wien

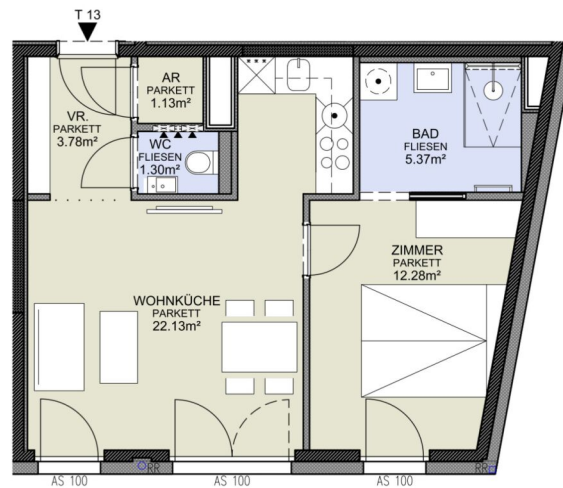


TOP 12
2. OBERGESCHOSS

2 Zimmer	
WOHNNUTZFLÄCHE	45.73 m ²
Loggia	--
Balkon	5.29 m ²
Terrasse	--
Garten	--
Einlagerungsabteil Nr. 12	3.64 m ²
Raumhöhe	2.50 m
Raumhöhe bei AD	2.20 m

03.03.2025

Einrichtungen sind nicht Gegenstand des Vertrages und dienen nur als Vorschlag. Möbelstücke an Außenwänden müssen ausreichend hinterlüftet sein. Boden- und Wandbeläge, Elektro-, Sanitär und sonstige Ausstattung laut Bau- und Ausstattungsbeschreibung. Die Raum- und Wohnungsgrößen können sich durch die Detailplanung geringfügig ändern. Die in den Plänen vorhandenen Abmessungen sind Rohbaumaße und nicht für die Bestellung von Einbaumöbeln verwendbar - Naturmaße erforderlich! Abgehängte Decken und Poterien nach Erfordernis (Abminderung der Raumhöhe). Übersichtspläne sind zu berücksichtigen. Unverbindliche Plankopie, Änderungen vorbehalten.



- AD Abgehängte Decke
- AR Abstellraum
- AS Absturzsicherung
- BA Bodenablauf
- BHK Badezimmerheizkörper
- Elektro- / IT-Verteiler
- Fussbodenheizungsverteiler
- FPH Fertigparapethöhe
- (±3cm Türschwelle bei FPH 0)
- H= Höhe in cm
- RR Regenfallrohr
- RH Raumhöhe
- SR/VR Schrankraum/Vorraum
- WA Wasseranschluss
- WM Waschmaschine
- GH Geländerhöhe

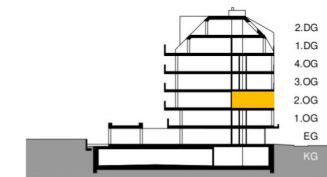


M 1:100 / A4

HOT ARCHITEKTUR
ZT-DIENST

Einrichtungen sind nicht Gegenstand des Vertrages und dienen nur als Vorschlag. Möbelstücke an Außenwänden müssen ausreichend hinterlüftet sein. Boden- und Wandbeläge, Elektro-, Sanitär und sonstige Ausstattung laut Bau- und Ausstattungsbeschreibung. Die Raum- und Wohnungsgrößen können sich durch die Detailplanung geringfügig ändern. Die in den Plänen vorhandenen Abmessungen sind Rohbaumaße und nicht für die Bestellung von Einbaumöbeln verwendbar - Naturmaße erforderlich! Abgehängte Decken und Poterien nach Erfordernis (Abminderung der Raumhöhe). Übersichtspläne sind zu berücksichtigen. Unverbindliche Plankopie, Änderungen vorbehalten.

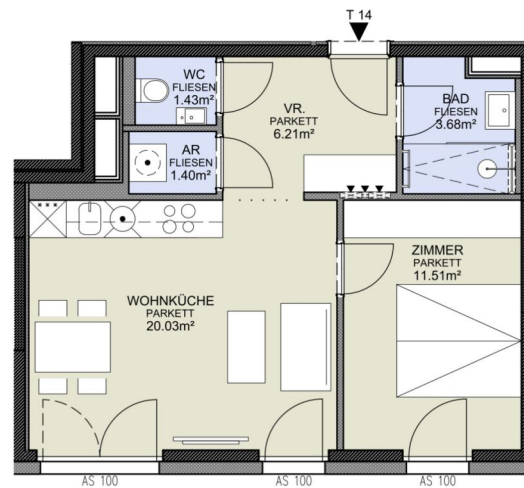
HEILIGENSTÄDTER STRASSE 103
A-1190 Wien



TOP 13
2. OBERGESCHOSS

2 Zimmer	
WOHNNUTZFLÄCHE	45.99 m ²
Loggia	--
Balkon	--
Terrasse	--
Garten	--
Einlagerungsabteil Nr. 13	2.52m ²
Raumhöhe	2.50 m
Raumhöhe bei AD	2.20 m

03.03.2025



- AD Abgehängte Decke
- AR Abstellraum
- AS Absturzsicherung
- BA Bodenablauf
- BHK Badezimmerheizkörper
- Elektro- / IT-Verteiler
- Fussbodenheizungsverteiler
- FPH Fertigparapethöhe
- (±3cm Türschwelle bei FPH 0)
- H= Höhe in cm
- o RR Regenfallrohr
- RH Raumhöhe
- SR/VR Schrankraum/Vorraum
- WA Wasseranschluss
- WM Waschmaschine
- GH Geländerhöhe

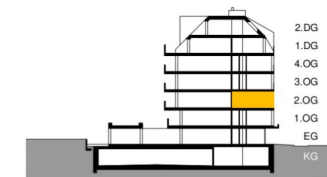
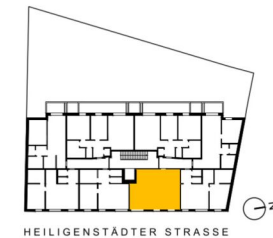


M 1:100 / A4

HOT ARCHITEKTUR
ZT-DIENST

Einrichtungen sind nicht Gegenstand des Vertrages und dienen nur als Vorschlag. Möbelstücke an Außenwänden müssen ausreichend hinterlüftet sein. Boden- und Wandbeläge, Elektro-, Sanitär und sonstige Ausstattung laut Bau- und Ausstattungsbeschreibung. Die Raum- und Wohnungsgrößen können sich durch die Detailplanung geringfügig ändern. Die in den Plänen vorhandenen Abmessungen sind Rohbaumaße und nicht für die Bestellung von Einbaumöbeln verwendbar - Naturmaße erforderlich! Abgehängte Decken und Poterien nach Erfordernis (Abminderung der Raumhöhe). Übersichtspläne sind zu berücksichtigen. Unverbindliche Plankopie, Änderungen vorbehalten.

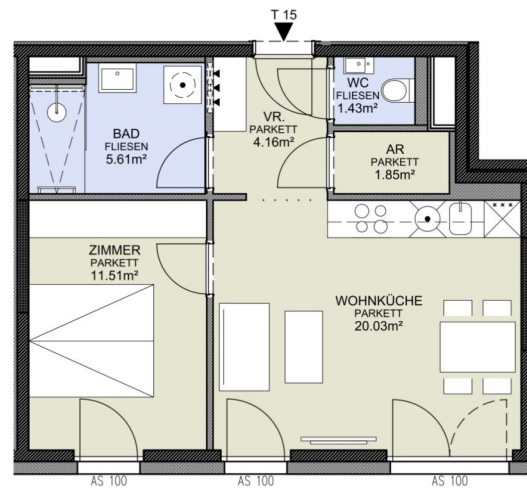
HEILIGENSTÄDTER STRASSE 103
A-1190 Wien



TOP 14
2. OBERGESCHOSS

2 Zimmer	
WOHNNUTZFLÄCHE	44.26 m ²
Loggia	--
Balkon	--
Terrasse	--
Garten	--
Einlagerungsabteil Nr. 14	2.34m ²
Raumhöhe	2.50 m
Raumhöhe bei AD	2.20 m

03.03.2025



- AD Abgehängte Decke
- AR Abstellraum
- AS Absturzsicherung
- BA Bodenablauf
- BHK Badezimmerheizkörper
- Elektro- / IT-Verteiler
- Fussbodenheizungsverteiler
- FPH Fertigparapethöhe
- H= Höhe in cm
- o RR Regenfallrohr
- RH Raumhöhe
- SR/VR Schrankraum/Vorraum
- WA Wasseranschluss
- WM Waschmaschine
- GH Geländerhöhe

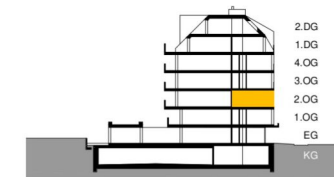


M 1:100 / A4

HOT ARCHITEKTUR
ZT-GMBH

Einrichtungen sind nicht Gegenstand des Vertrages und dienen nur als Vorschlag. Möbelstücke an Außenwänden müssen ausreichend hinterlüftet sein. Boden- und Wandbeläge, Elektro-, Sanitär und sonstige Ausstattung laut Bau- und Ausstattungsbeschreibung. Die Raum- und Wohnungsgrößen können sich durch die Detailplanung geringfügig ändern. Die in den Plänen vorhandenen Abmessungen sind Rohbaumaße und nicht für die Bestellung von Einbaumöbeln verwendbar - Naturmaße erforderlich! Abgehängte Decken und Poterien nach Erfordernis (Abminderung der Raumhöhe). Übersichtspläne sind zu berücksichtigen. Unverbindliche Plankopie, Änderungen vorbehalten.

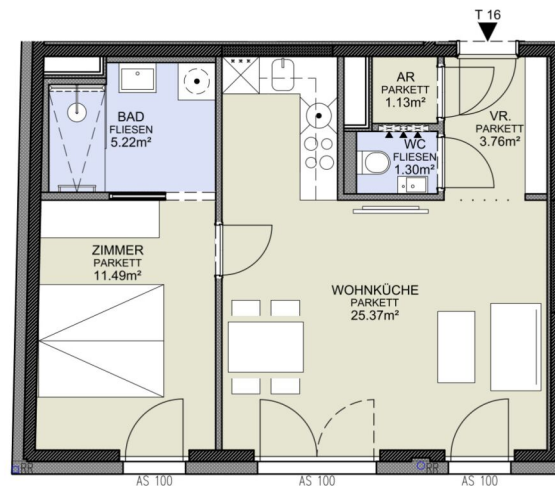
HEILIGENSTÄDTER STRASSE 103
A-1190 Wien



TOP 15
2. OBERGESCHOSS

2 Zimmer	
WOHNNUTZFLÄCHE	44.59 m ²
Loggia	--
Balkon	--
Terrasse	--
Garten	--
Einlagerungsabteil Nr. 15	2.45 m ²
Raumhöhe	2.50 m
Raumhöhe bei AD	2.20 m

03.03.2025



- AD Abgehängte Decke
- AR Abstellraum
- AS Absturzsicherung
- BA Bodenablauf
- BHK Badezimmerheizkörper
- Elektro- / IT-Verteiler
- Fussbodenheizungsverteiler
- FPH Fertigparapethöhe
- (±3cm Türschwelle bei FPH 0)
- H= Höhe in cm
- RR Regenfallrohr
- RH Raumhöhe
- SR/VR Schrankraum/Vorraum
- WA Wasseranschluss
- WM Waschmaschine
- GH Geländerhöhe

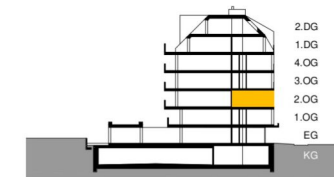


M 1:100 / A4

HOT ARCHITEKTUR
ZT-DIENST

Einrichtungen sind nicht Gegenstand des Vertrages und dienen nur als Vorschlag. Möbelstücke an Außenwänden müssen ausreichend hinterlüftet sein. Boden- und Wandbeläge, Elektro-, Sanitär und sonstige Ausstattung laut Bau- und Ausstattungsbeschreibung. Die Raum- und Wohnungsgrößen können sich durch die Detailplanung geringfügig ändern. Die in den Plänen vorhandenen Abmessungen sind Rohbaumaße und nicht für die Bestellung von Einbaumöbeln verwendbar - Naturmaße erforderlich! Abgehängte Decken und Poterien nach Erfordernis (Abminderung der Raumhöhe). Übersichtspläne sind zu berücksichtigen. Unverbindliche Plankopie, Änderungen vorbehalten.

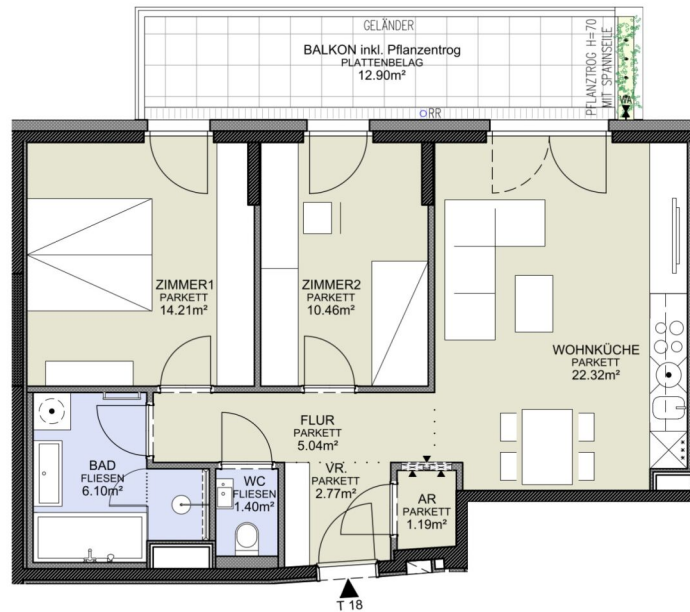
HEILIGENSTÄDTER STRASSE 103
A-1190 Wien



TOP 16
2. OBERGESCHOSS

2 Zimmer	
WOHNNUTZFLÄCHE	48.27 m ²
Loggia	--
Balkon	--
Terrasse	--
Garten	--
Einlagerungsabteil Nr. 16	2.53m ²
Raumhöhe	2.50 m
Raumhöhe bei AD	2.20 m

03.03.2025



- AD Abgehängte Decke
- AR Abstellraum
- AS Absturzsicherung
- BA Bodenablauf
- BHK Badezimmerheizkörper
- Elektro- / IT-Verteiler
- Fussbodenheizungsverteiler
- FPH Fertigparapethöhe
- (±3cm Türschwelle bei FPH 0)
- H= Höhe in cm
- o RR Regenfallrohr
- RH Raumhöhe
- SR/VR Schrankraum/Vorraum
- WA Wasseranschluss
- WM Waschmaschine
- GH Geländerhöhe

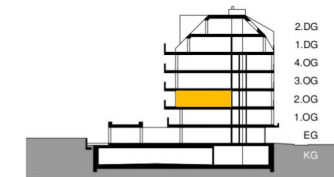


M 1:100 / A4

HOT ARCHITEKTUR
ZT-DIGITAL

Einrichtungen sind nicht Gegenstand des Vertrages und dienen nur als Vorschlag. Möbelstücke an Außenwänden müssen ausreichend hinterlüftet sein. Boden- und Wandbeläge, Elektro-, Sanitär und sonstige Ausstattung laut Bau- und Ausstattungsbeschreibung. Die Raum- und Wohnungsgrößen können sich durch die Detailplanung geringfügig ändern. Die in den Plänen vorhandenen Abmessungen sind Rohbaumaße und nicht für die Bestellung von Einbaumöbeln verwendbar - Naturmaße erforderlich! Abgehängte Decken und Poterien nach Erfordernis (Abminderung der Raumhöhe). Übersichtspläne sind zu berücksichtigen. Unverbindliche Plankopie, Änderungen vorbehalten.

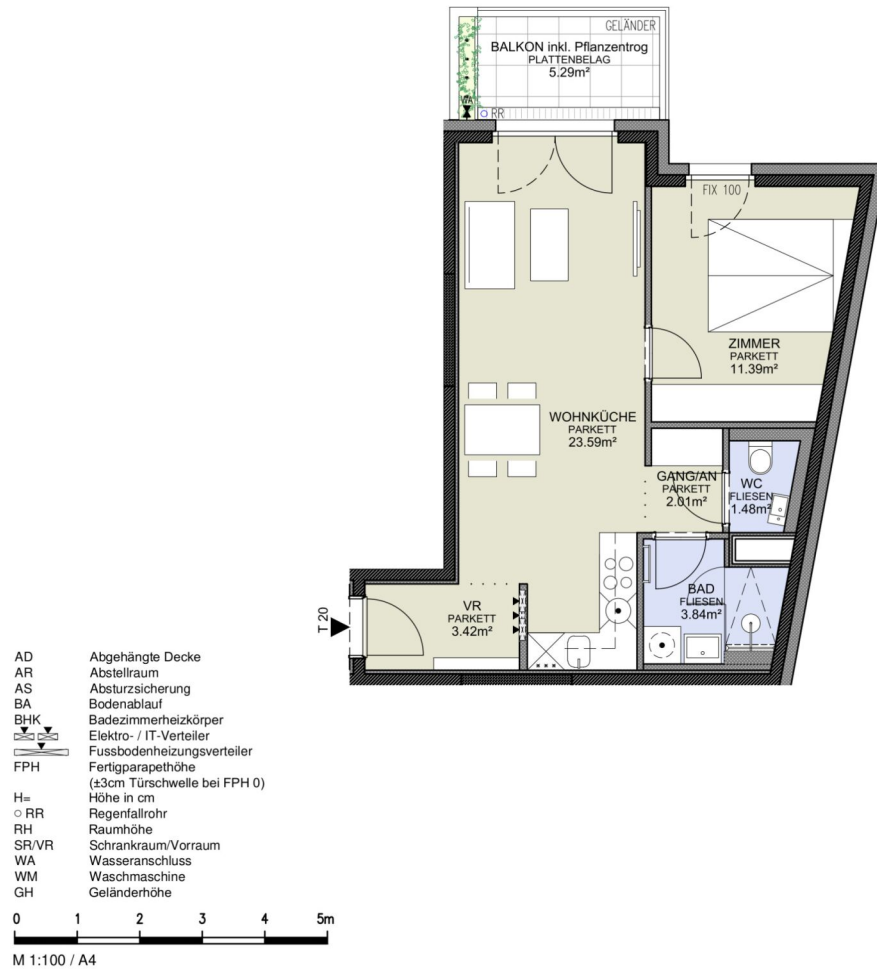
HEILIGENSTÄDTER STRASSE 103
A-1190 Wien



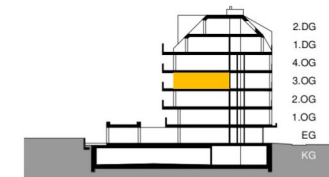
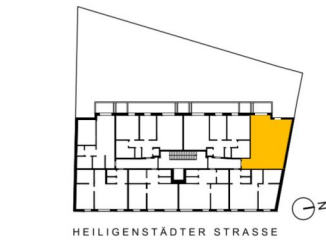
TOP 18
2. OBERGESCHOSS

3 Zimmer	
WOHNNUTZFLÄCHE	63.49 m ²
Loggia	--
Balkon	12.90 m ²
Terrasse	--
Garten	--
Einlagerungsabteil Nr. 18	2.53 m ²
Raumhöhe	2.50 m
Raumhöhe bei AD	2.20 m

03.03.2025

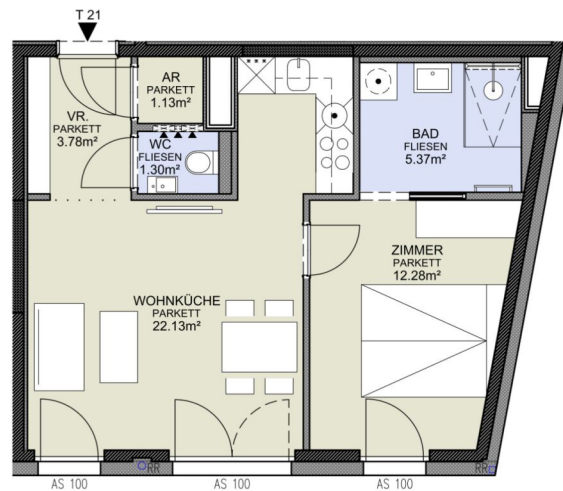


HEILIGENSTÄDTER STRASSE 103
 A-1190 Wien



TOP 20
 3. OBERGESCHOSS

2 Zimmer	
WOHNNUTZFLÄCHE	45.73 m ²
Loggia	--
Balkon	5.29 m ²
Terrasse	--
Garten	--
Einlagerungsabteil Nr. 20	2.53 m ²
Raumhöhe	2.50 m
Raumhöhe bei AD	2.20 m
	03.03.2025



- AD Abgehängte Decke
- AR Abstellraum
- AS Absturzsicherung
- BA Bodenablauf
- BHK Badezimmerheizkörper
- EV Elektro- / IT-Verteiler
- FHV Fussbodenheizungsverteiler
- FPH Fertigparapethöhe (±3cm Türschwelle bei FPH 0)
- H= Höhe in cm
- RR Regenfallrohr
- RH Raumhöhe
- SR/VR Schrankraum/Vorraum
- WA Wasseranschluss
- WM Waschmaschine
- GH Geländerhöhe

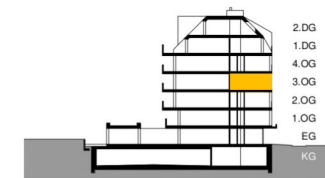


M 1:100 / A4

HOT ARCHITEKTUR
ZT-DIENST

Einrichtungen sind nicht Gegenstand des Vertrages und dienen nur als Vorschlag. Möbelstücke an Außenwänden müssen ausreichend hinterlüftet sein. Boden- und Wandbeläge, Elektro-, Sanitär und sonstige Ausstattung laut Bau- und Ausstattungsbeschreibung. Die Raum- und Wohnungsgrößen können sich durch die Detailplanung geringfügig ändern. Die in den Plänen vorhandenen Abmessungen sind Rohbaumaße und nicht für die Bestellung von Einbaumöbeln verwendbar - Naturmaße erforderlich! Abgehängte Decken und Poterien nach Erfordernis (Abminderung der Raumhöhe). Übersichtspläne sind zu berücksichtigen. Unverbindliche Plankopie, Änderungen vorbehalten.

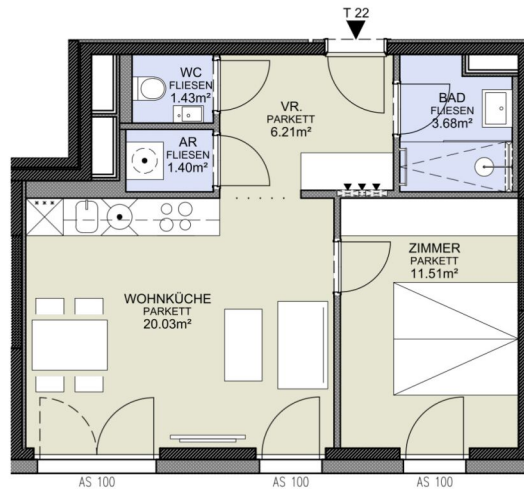
HEILIGENSTÄDTER STRASSE 103
A-1190 Wien



TOP 21
3. OBERGESCHOSS

2 Zimmer	
WOHNNUTZFLÄCHE	45.99 m ²
Loggia	--
Balkon	--
Terrasse	--
Garten	--
Einlagerungsabteil Nr. 21	2.42m ²
Raumhöhe	2.50 m
Raumhöhe bei AD	2.20 m

03.03.2025



- AD Abgehängte Decke
- AR Abstellraum
- AS Absturzsicherung
- BA Bodenablauf
- BHK Badezimmerheizkörper
- Elektro- / IT-Verteiler
- Fussbodenheizungsverteiler
- FPH Fertigparapethöhe
- (±3cm Türschwelle bei FPH 0)
- H= Höhe in cm
- o RR Regenfallrohr
- RH Raumhöhe
- SR/VR Schrankraum/Vorraum
- WA Wasseranschluss
- WM Waschmaschine
- GH Geländerhöhe

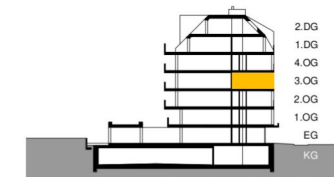


M 1:100 / A4

HOT ARCHITEKTUR
ZT-DIENST

Einrichtungen sind nicht Gegenstand des Vertrages und dienen nur als Vorschlag. Möbelstücke an Außenwänden müssen ausreichend hinterlüftet sein. Boden- und Wandbeläge, Elektro-, Sanitär und sonstige Ausstattung laut Bau- und Ausstattungsbeschreibung. Die Raum- und Wohnungsgrößen können sich durch die Detailplanung geringfügig ändern. Die in den Plänen vorhandenen Abmessungen sind Rohbaumaße und nicht für die Bestellung von Einbaumöbeln verwendbar - Naturmaße erforderlich! Abgehängte Decken und Poterien nach Erfordernis (Abminderung der Raumhöhe). Übersichtspläne sind zu berücksichtigen. Unverbindliche Plankopie, Änderungen vorbehalten.

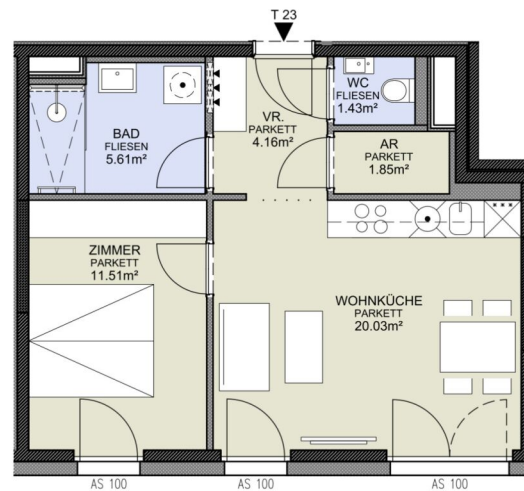
HEILIGENSTÄDTER STRASSE 103
A-1190 Wien



TOP 22
3. OBERGESCHOSS

2 Zimmer	
WOHNNUTZFLÄCHE	44.26 m ²
Loggia	--
Balkon	--
Terrasse	--
Garten	--
Einlagerungsabteil Nr. 22	2.42m ²
Raumhöhe	2.50 m
Raumhöhe bei AD	2.20 m

03.03.2025



- AD Abgehängte Decke
- AR Abstellraum
- AS Absturzsicherung
- BA Bodenablauf
- BHK Badezimmerheizkörper
- Elektro- / IT-Verteiler
- Fussbodenheizungsverteiler
- FPH Fertigparapethöhe
- (±3cm Türschwelle bei FPH 0)
- H= Höhe in cm
- RR Regenfallrohr
- RH Raumhöhe
- SR/VR Schrankraum/Vorraum
- WA Wasseranschluss
- WM Waschmaschine
- GH Geländerhöhe

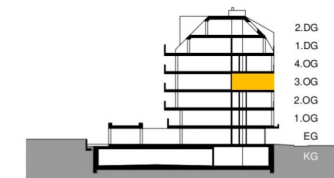


M 1:100 / A4

HOT ARCHITEKTUR
ZT-DIENST

Einrichtungen sind nicht Gegenstand des Vertrages und dienen nur als Vorschlag. Möbelstücke an Außenwänden müssen ausreichend hinterlüftet sein. Boden- und Wandbeläge, Elektro-, Sanitär und sonstige Ausstattung laut Bau- und Ausstattungsbeschreibung. Die Raum- und Wohnungsgrößen können sich durch die Detailplanung geringfügig ändern. Die in den Plänen vorhandenen Abmessungen sind Rohbaumaße und nicht für die Bestellung von Einbaumöbeln verwendbar - Naturmaße erforderlich! Abgehängte Decken und Poterien nach Erfordernis (Abminderung der Raumhöhe). Übersichtspläne sind zu berücksichtigen. Unverbindliche Plankopie, Änderungen vorbehalten.

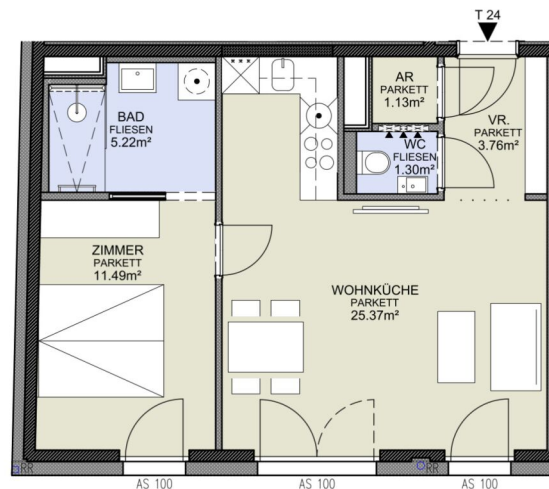
HEILIGENSTÄDTER STRASSE 103
A-1190 Wien



TOP 23
3. OBERGESCHOSS

2 Zimmer	
WOHNNUTZFLÄCHE	44.59 m ²
Loggia	--
Balkon	--
Terrasse	--
Garten	--
Einlagerungsabteil Nr. 23	2.53m ²
Raumhöhe	2.50 m
Raumhöhe bei AD	2.20 m

03.03.2025



- AD Abgehängte Decke
- AR Abstellraum
- AS Absturzsicherung
- BA Bodenablauf
- BHK Badezimmerheizkörper
- Elektro- / IT-Verteiler
- Fussbodenheizungsverteiler
- FPH Fertigparapethöhe
- (±3cm Türschwelle bei FPH 0)
- H= Höhe in cm
- RR Regenfallrohr
- RH Raumhöhe
- SR/VR Schrankraum/Vorraum
- WA Wasseranschluss
- WM Waschmaschine
- GH Geländerhöhe

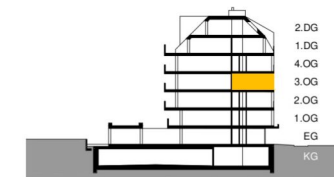


M 1:100 / A4

HOT ARCHITEKTUR
ZT-GMBH

Einrichtungen sind nicht Gegenstand des Vertrages und dienen nur als Vorschlag. Möbelstücke an Außenwänden müssen ausreichend hinterlüftet sein. Boden- und Wandbeläge, Elektro-, Sanitär und sonstige Ausstattung laut Bau- und Ausstattungsbeschreibung. Die Raum- und Wohnungsgrößen können sich durch die Detailplanung geringfügig ändern. Die in den Plänen vorhandenen Abmessungen sind Rohbaumaße und nicht für die Bestellung von Einbaumöbeln verwendbar - Naturmaße erforderlich! Abgehängte Decken und Poterien nach Erfordernis (Abminderung der Raumhöhe). Übersichtspläne sind zu berücksichtigen. Unverbindliche Plankopie, Änderungen vorbehalten.

HEILIGENSTÄDTER STRASSE 103
A-1190 Wien

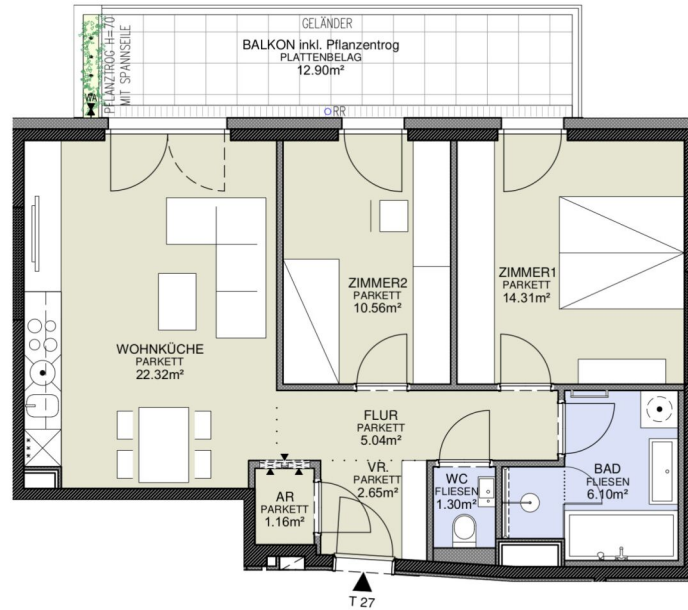


TOP 24

3. OBERGESCHOSS

2 Zimmer	
WOHNNUTZFLÄCHE	48.27 m ²
Loggia	--
Balkon	--
Terrasse	--
Garten	--
Einlagerungsabteil Nr. 24	2.53m ²
Raumhöhe	2.50 m
Raumhöhe bei AD	2.20 m

03.03.2025



- AD Abgehängte Decke
- AR Abstellraum
- AS Absturzsicherung
- BA Bodenablauf
- BHK Badezimmerheizkörper
- Elektro- / IT-Verteiler
- Fussbodenheizungsverteiler
- FPH Fertigparapethöhe
- (±3cm Türschwelle bei FPH 0)
- H= Höhe in cm
- RR Regenfallrohr
- RH Raumhöhe
- SR/VR Schrankraum/Vorraum
- WA Wasseranschluss
- WM Waschmaschine
- GH Geländerhöhe

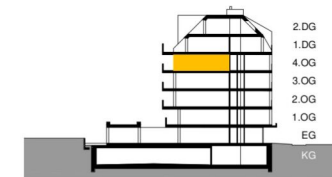


M 1:100 / A4

HOT ARCHITEKTUR
ZT-CMBH

Einrichtungen sind nicht Gegenstand des Vertrages und dienen nur als Vorschlag. Möbelstücke an Außenwänden müssen ausreichend hinterlüftet sein. Boden- und Wandbeläge, Elektro-, Sanitär und sonstige Ausstattung laut Bau- und Ausstattungsbeschreibung. Die Raum- und Wohnungsgrößen können sich durch die Detailplanung geringfügig ändern. Die in den Plänen vorhandenen Abmessungen sind Rohbaumaße und nicht für die Bestellung von Einbaumöbeln verwendbar - Naturmaße erforderlich! Abgehängte Decken und Poterien nach Erfordernis (Abminderung der Raumhöhe). Übersichtspläne sind zu berücksichtigen. Unverbindliche Plankopie, Änderungen vorbehalten.

HEILIGENSTÄDTER STRASSE 103
A-1190 Wien

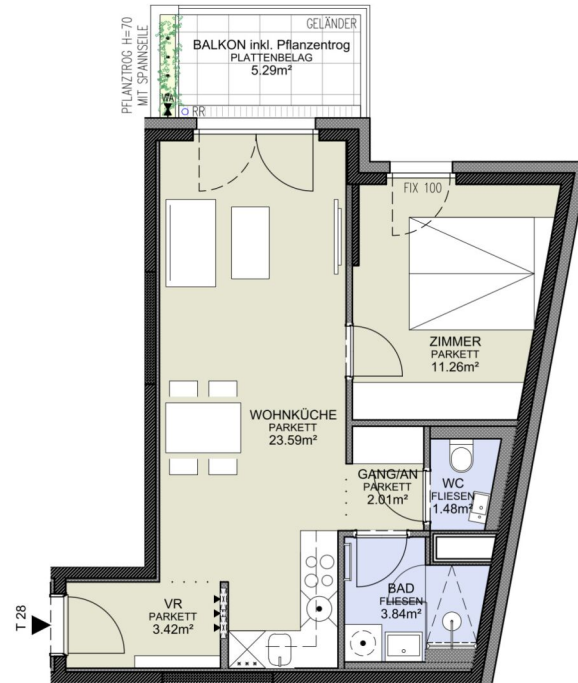


TOP 27

4. OBERGESCHOSS

3 Zimmer	
WOHNNUTZFLÄCHE	63.44 m ²
Loggia	--
Balkon	12.90 m ²
Terrasse	--
Garten	--
Einlagerungsabteil Nr. 27	2.53 m ²
Raumhöhe	2.50 m
Raumhöhe bei AD	2.20 m

03.03.2025



- AD Abgehängte Decke
- AR Abstellraum
- AS Absturzsicherung
- BA Bodenablauf
- BHK Badezimmerheizkörper
- Elektro- / IT-Verteiler
- Fussbodenheizungsverteiler
- FPH Fertigparapethöhe
- (±3cm Türschwelle bei FPH 0)
- H= Höhe in cm
- RR Regenfallrohr
- RH Raumhöhe
- SR/VR Schrankraum/Vorraum
- WA Wasseranschluss
- WM Waschmaschine
- GH Geländerhöhe

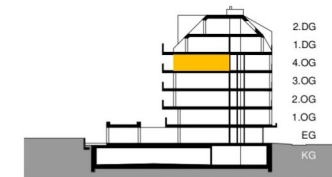


M 1:100 / A4

HOT ARCHITEKTUR
ZT-CMBH

Einrichtungen sind nicht Gegenstand des Vertrages und dienen nur als Vorschlag. Möbelstücke an Außenwänden müssen ausreichend hinterlüftet sein. Boden- und Wandbeläge, Elektro-, Sanitär und sonstige Ausstattung laut Bau- und Ausstattungsbeschreibung. Die Raum- und Wohnungsgrößen können sich durch die Detailplanung geringfügig ändern. Die in den Plänen vorhandenen Abmessungen sind Rohbaumaße und nicht für die Bestellung von Einbaumöbeln verwendbar - Naturmaße erforderlich! Abgehängte Decken und Poterien nach Erfordernis (Abminderung der Raumhöhe). Übersichtspläne sind zu berücksichtigen. Unverbindliche Plankopie, Änderungen vorbehalten.

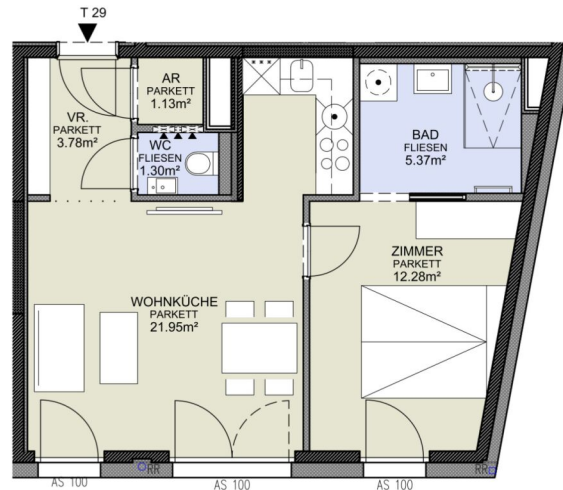
HEILIGENSTÄDTER STRASSE 103
A-1190 Wien



TOP 28
4. OBERGESCHOSS

2 Zimmer	
WOHNNUTZFLÄCHE	45.60 m ²
Loggia	--
Balkon	5.29 m ²
Terrasse	--
Garten	--
Einlagerungsabteil Nr. 28	2.53 m ²
Raumhöhe	2.50 m
Raumhöhe bei AD	2.20 m

03.03.2025



- AD Abgehängte Decke
- AR Abstellraum
- AS Absturzsicherung
- BA Bodenablauf
- BHK Badezimmerheizkörper
- EV Elektro- / IT-Verteiler
- FHV Fussbodenheizungsverteiler
- FPH Fertigparapethöhe
(±3cm Türschwelle bei FPH 0)
- H= Höhe in cm
- RR Regenfallrohr
- RH Raumhöhe
- SR/VR Schrankraum/Vorraum
- WA Wasseranschluss
- WM Waschmaschine
- GH Geländerhöhe

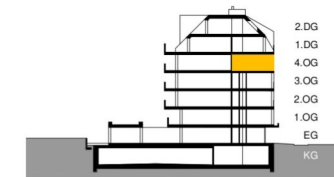


M 1:100 / A4

HOT ARCHITEKTUR
ZT-DIENST

Einrichtungen sind nicht Gegenstand des Vertrages und dienen nur als Vorschlag. Möbelstücke an Außenwänden müssen ausreichend hinterlüftet sein. Boden- und Wandbeläge, Elektro-, Sanitär und sonstige Ausstattung laut Bau- und Ausstattungsbeschreibung. Die Raum- und Wohnungsgrößen können sich durch die Detailplanung geringfügig ändern. Die in den Plänen vorhandenen Abmessungen sind Rohbaumaße und nicht für die Bestellung von Einbaumöbeln verwendbar - Naturmaße erforderlich! Abgehängte Decken und Poterien nach Erfordernis (Abminderung der Raumhöhe). Übersichtspläne sind zu berücksichtigen. Unverbindliche Plankopie, Änderungen vorbehalten.

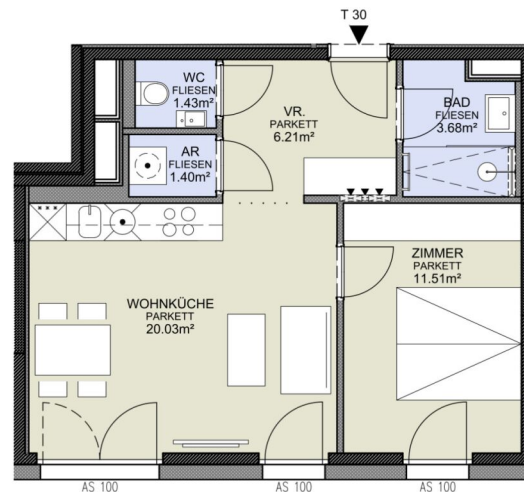
HEILIGENSTÄDTER STRASSE 103
A-1190 Wien



TOP 29
4. OBERGESCHOSS

2 Zimmer	
WOHNNUTZFLÄCHE	45.81 m ²
Loggia	--
Balkon	--
Terrasse	--
Garten	--
Einlagerungsabteil Nr. 29	2.42m ²
Raumhöhe	2.50 m
Raumhöhe bei AD	2.20 m

03.03.2025



- AD Abgehängte Decke
- AR Abstellraum
- AS Absturzsicherung
- BA Bodenablauf
- BHK Badezimmerheizkörper
- Elektro- / IT-Verteiler
- Fussbodenheizungsverteiler
- FPH Fertigparapethöhe
- (±3cm Türschwelle bei FPH 0)
- H= Höhe in cm
- o RR Regenfallrohr
- RH Raumhöhe
- SR/VR Schrankraum/Vorraum
- WA Wasseranschluss
- WM Waschmaschine
- GH Geländerhöhe

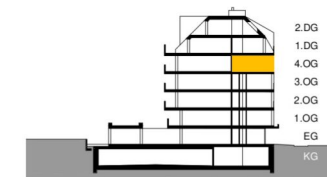
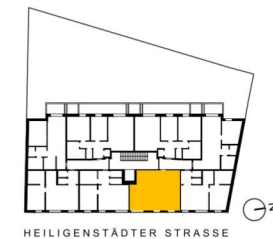


M 1:100 / A4

HOT ARCHITEKTUR
ZT-DIENST

Einrichtungen sind nicht Gegenstand des Vertrages und dienen nur als Vorschlag. Möbelstücke an Außenwänden müssen ausreichend hinterlüftet sein. Boden- und Wandbeläge, Elektro-, Sanitär und sonstige Ausstattung laut Bau- und Ausstattungsbeschreibung. Die Raum- und Wohnungsgrößen können sich durch die Detailplanung geringfügig ändern. Die in den Plänen vorhandenen Abmessungen sind Rohbaumaße und nicht für die Bestellung von Einbaumöbeln verwendbar - Naturmaße erforderlich! Abgehängte Decken und Poterien nach Erfordernis (Abminderung der Raumhöhe). Übersichtspläne sind zu berücksichtigen. Unverbindliche Plankopie, Änderungen vorbehalten.

HEILIGENSTÄDTER STRASSE 103
A-1190 Wien

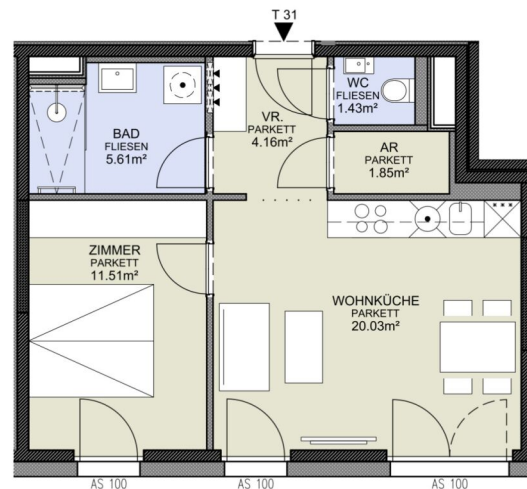


TOP 30

4. OBERGESCHOSS

2 Zimmer	
WOHNNUTZFLÄCHE	44.26 m ²
Loggia	--
Balkon	--
Terrasse	--
Garten	--
Einlagerungsabteil Nr. 30	2.55m ²
Raumhöhe	2.50 m
Raumhöhe bei AD	2.20 m

03.03.2025



- AD Abgehängte Decke
- AR Abstellraum
- AS Absturzsicherung
- BA Bodenablauf
- BHK Badezimmerheizkörper
- Elektro- / IT-Verteiler
- Fussbodenheizungsverteiler
- FPH Fertigparapethöhe
- (±3cm Türschwelle bei FPH 0)
- H= Höhe in cm
- RR Regenfallrohr
- RH Raumhöhe
- SR/VR Schrankraum/Vorraum
- WA Wasseranschluss
- WM Waschmaschine
- GH Geländerhöhe

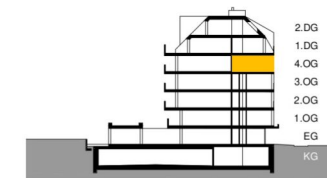


M 1:100 / A4

HOT ARCHITEKTUR
ZT-DIENST

Einrichtungen sind nicht Gegenstand des Vertrages und dienen nur als Vorschlag. Möbelstücke an Außenwänden müssen ausreichend hinterlüftet sein. Boden- und Wandbeläge, Elektro-, Sanitär und sonstige Ausstattung laut Bau- und Ausstattungsbeschreibung. Die Raum- und Wohnungsgrößen können sich durch die Detailplanung geringfügig ändern. Die in den Plänen vorhandenen Abmessungen sind Rohbaumaße und nicht für die Bestellung von Einbaumöbeln verwendbar - Naturmaße erforderlich! Abgehängte Decken und Poterien nach Erfordernis (Abminderung der Raumhöhe). Übersichtspläne sind zu berücksichtigen. Unverbindliche Plankopie, Änderungen vorbehalten.

HEILIGENSTÄDTER STRASSE 103
A-1190 Wien

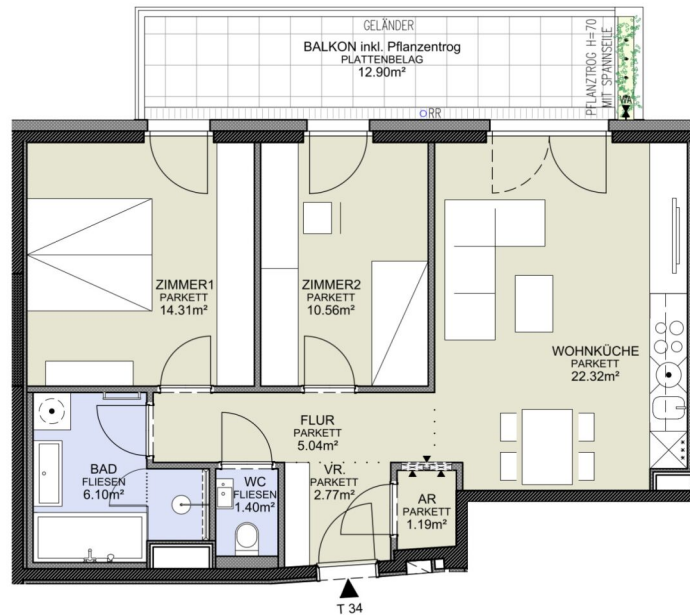


TOP 31

4. OBERGESCHOSS

2 Zimmer	
WOHNNUTZFLÄCHE	44.59 m ²
Loggia	--
Balkon	--
Terrasse	--
Garten	--
Einlagerungsabteil Nr. 31	2.64 m ²
Raumhöhe	2.50 m
Raumhöhe bei AD	2.20 m

03.03.2025



- AD Abgehängte Decke
- AR Abstellraum
- AS Absturzsicherung
- BA Bodenablauf
- BHK Badezimmerheizkörper
- Elektro- / IT-Verteiler
- Fussbodenheizungsverteiler
- FPH Fertigparapethöhe
- (±3cm Türschwelle bei FPH 0)
- H= Höhe in cm
- o RR Regenfallrohr
- RH Raumhöhe
- SR/VR Schrankraum/Vorraum
- WA Wasseranschluss
- WM Waschmaschine
- GH Geländerhöhe

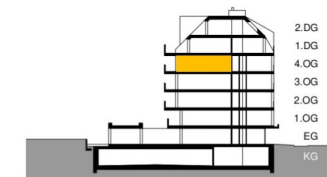


M 1:100 / A4

HOT ARCHITEKTUR
ZT-DIENST

Einrichtungen sind nicht Gegenstand des Vertrages und dienen nur als Vorschlag. Möbelstücke an Außenwänden müssen ausreichend hinterlüftet sein. Boden- und Wandbeläge, Elektro-, Sanitär und sonstige Ausstattung laut Bau- und Ausstattungsbeschreibung. Die Raum- und Wohnungsgrößen können sich durch die Detailplanung geringfügig ändern. Die in den Plänen vorhandenen Abmessungen sind Rohbaumaße und nicht für die Bestellung von Einbaumöbeln verwendbar - Naturmaße erforderlich! Abgehängte Decken und Poterien nach Erfordernis (Abminderung der Raumhöhe). Übersichtspläne sind zu berücksichtigen. Unverbindliche Plankopie, Änderungen vorbehalten.

HEILIGENSTÄDTER STRASSE 103
A-1190 Wien

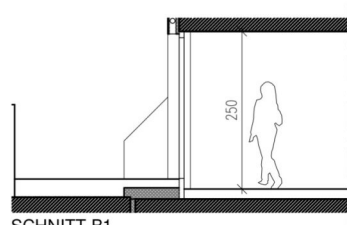


TOP 34

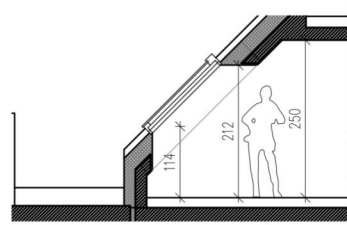
4. OBERGESCHOSS

3 Zimmer	
WOHNNUTZFLÄCHE	63.69 m ²
Loggia	--
Balkon	12.90 m ²
Terrasse	--
Garten	--
Einlagerungsabteil Nr. 34	3.32 m ²
Raumhöhe	2.50 m
Raumhöhe bei AD	2.20 m

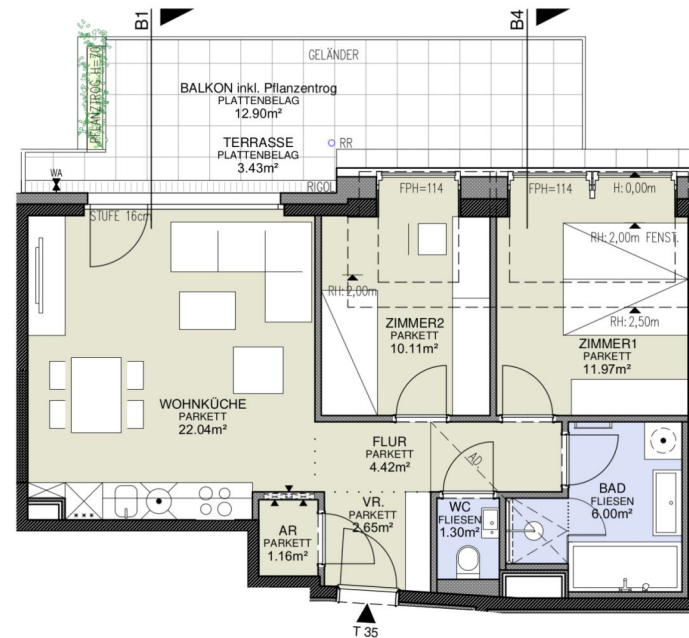
03.03.2025



SCHNITT B1



SCHNITT B4



- AD Abgehängte Decke
- AR Abstellraum
- AS Absturzsicherung
- BA Bodenablauf
- BHK Badezimmerheizkörper
- Elektro- / IT-Verteiler
- Fussbodenheizungsverteiler
- FPH Fertigparapethöhe
- (±3cm Türschwelle bei FPH 0)
- H= Höhe in cm
- RR Regenfallrohr
- RH Raumhöhe
- SR/VR Schrankraum/Vorraum
- WA Wasseranschluss
- WM Waschmaschine
- GH Geländerhöhe

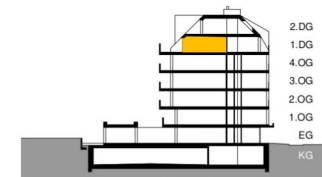


M 1:100 / A4

HOT ARCHITEKTUR
ZT-DWBSH

Einrichtungen sind nicht Gegenstand des Vertrages und dienen nur als Vorschlag. Möbelstücke an Außenwänden müssen ausreichend hinterlüftet sein. Boden- und Wandbeläge, Elektro-, Sanitär und sonstige Ausstattung laut Bau- und Ausstattungsbeschreibung. Die Raum- und Wohnungsgrößen können sich durch die Detailplanung geringfügig ändern. Die in den Plänen vorhandenen Abmessungen sind Rohbaumaße und nicht für die Bestellung von Einbaumöbeln verwendbar - Naturmaße erforderlich! Abgehängte Decken und Poterien nach Erfordernis (Abminderung der Raumhöhe). Übersichtspläne sind zu berücksichtigen. Unverbindliche Plankopie, Änderungen vorbehalten.

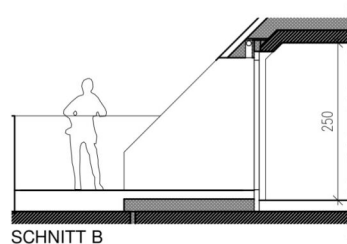
HEILIGENSTÄDTER STRASSE 103
A-1190 Wien



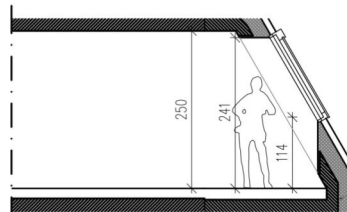
TOP 35
1. DACHGESCHOSS

3 Zimmer	
WOHNUTZFLÄCHE	59.65 m ²
Loggia	--
Balkon	12.90 m ²
Terrasse	3.43 m ²
Garten	--
Einlagerungsabteil Nr. 35	3.55 m ²
Raumhöhe	2.50 m
Raumhöhe bei AD	2.20 m

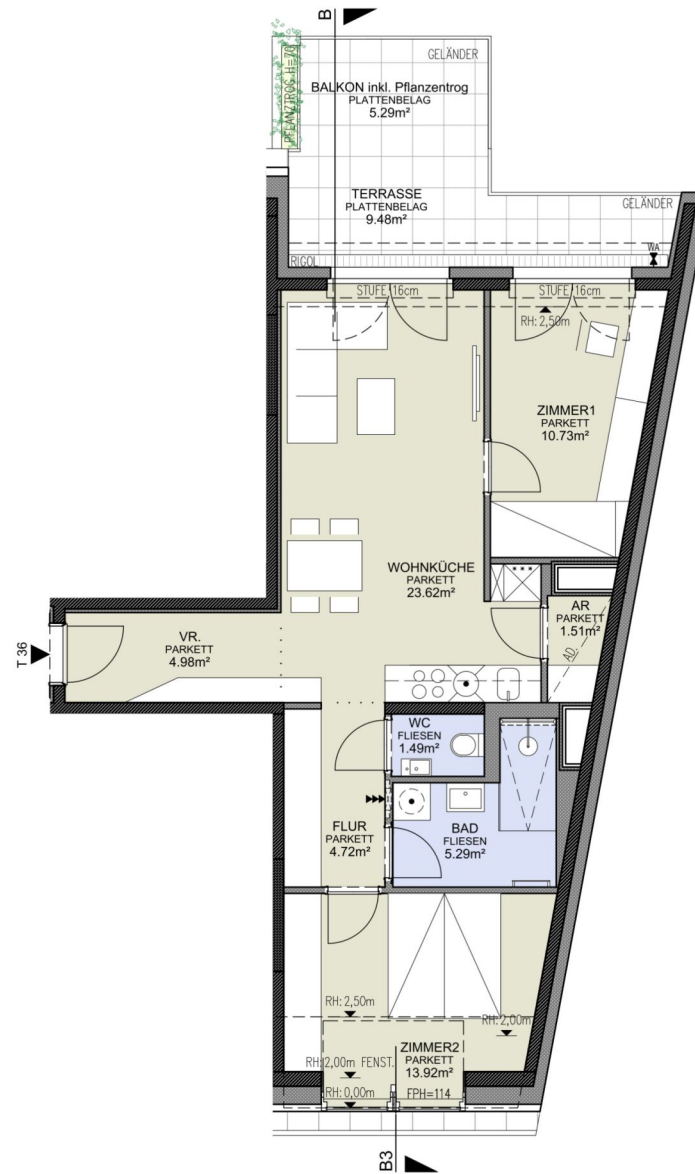
03.03.2025



SCHNITT B



SCHNITT B3



- AD Abgehängte Decke
- AR Abstellraum
- AS Absturzsicherung
- BA Bodenablauf
- BHK Badezimmerheizkörper
- Elektro- / IT-Verteiler
- Fussbodenheizungsverteiler
- FPH Fertigparapethöhe
- (±3cm Türschwelle bei FPH 0)
- H= Höhe in cm
- RR Regenfallrohr
- RH Raumhöhe
- SR/VR Schrankraum/Vorraum
- WA Wasseranschluss
- WM Waschmaschine
- GH Geländerhöhe



M 1:100 / A4

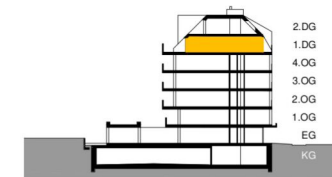
HOT ARCHITEKTUR
ZT-DWBS

Einrichtungen sind nicht Gegenstand des Vertrages und dienen nur als Vorschlag. Möbelstücke an Außenwänden müssen ausreichend hinterlüftet sein. Boden- und Wandbeläge, Elektro-, Sanitär- und sonstige Ausstattung laut Bau- und Ausstattungsbeschreibung. Die Raum- und Wohnungsgrößen können sich durch die Detailplanung geringfügig ändern. Die in den Plänen vorhandenen Abmessungen sind Rohbaumaße und nicht für die Bestellung von Einbaumöbeln verwendbar - Naturmaße erforderlich! Abgehängte Decken und Poterien nach Erfordernis (Abminderung der Raumhöhe). Übersichtspläne sind zu berücksichtigen. Unverbindliche Plankopie, Änderungen vorbehalten.

HEILIGENSTÄDTER STRASSE 103
A-1190 Wien



HEILIGENSTÄDTER STRASSE

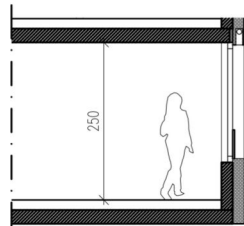


TOP 36

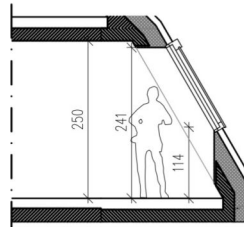
1. DACHGESCHOSS

3 Zimmer	
WOHNNUTZFLÄCHE	66.26 m ²
Loggia	--
Balkon	5.29 m ²
Terrasse	9.48 m ²
Garten	--
Einlagerungsabteil Nr. 36	3.48 m ²
Raumhöhe	2.50 m
Raumhöhe bei AD	2.20 m

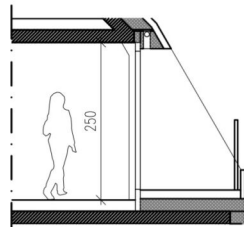
03.03.2025



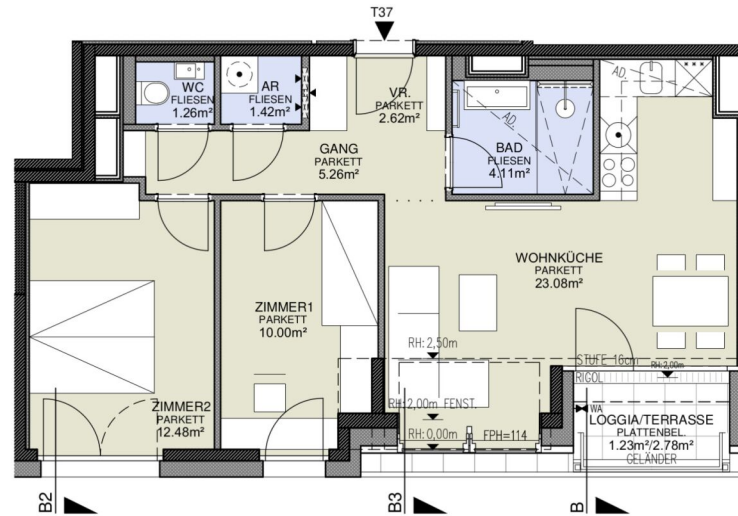
SCHNITT B2



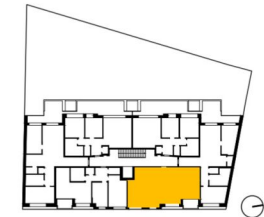
SCHNITT B3



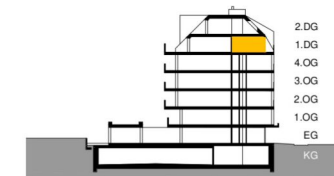
SCHNITT B



HEILIGENSTÄDTER STRASSE 103
A-1190 Wien



HEILIGENSTÄDTER STRASSE



TOP 37

1. DACHGESCHOSS

3 Zimmer	
WOHNNUTZFLÄCHE	60.23 m ²
Loggia	1.23 m ²
Balkon	--
Terrasse	2.78 m ²
Garten	--
Einlagerungsabteil Nr. 37	3.48 m ²
Raumhöhe	2.50 m
Raumhöhe bei AD	2.20 m

03.03.2025

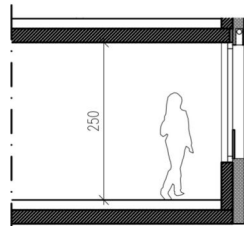
- AD Abgehängte Decke
- AR Abstellraum
- AS Absturzsicherung
- BA Bodenablauf
- BHK Badezimmerheizkörper
- Elektro- / IT-Verteiler
- Fussbodenheizungsverteiler
- FPH Fertigparapethöhe
- (±3cm Türschwelle bei FPH 0)
- H= Höhe in cm
- RR Regenfallrohr
- RH Raumhöhe
- SR/VR Schrankraum/Vorraum
- WA Wasseranschluss
- WM Waschmaschine
- GH Geländerhöhe



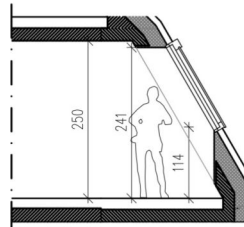
M 1:100 / A4

HOT ARCHITEKTUR
ZT-CMBH

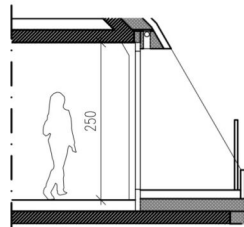
Einrichtungen sind nicht Gegenstand des Vertrages und dienen nur als Vorschlag. Möbelstücke an Außenwänden müssen ausreichend hinterlüftet sein. Boden- und Wandbeläge, Elektro-, Sanitär und sonstige Ausstattung laut Bau- und Ausstattungsbeschreibung. Die Raum- und Wohnungsgrößen können sich durch die Detailplanung geringfügig ändern. Die in den Plänen vorhandenen Abmessungen sind Rohbaumaße und nicht für die Bestellung von Einbaumöbeln verwendbar - Naturmaße erforderlich! Abgehängte Decken und Poterien nach Erfordernis (Abminderung der Raumhöhe). Übersichtspläne sind zu berücksichtigen. Unverbindliche Plankopie, Änderungen vorbehalten.



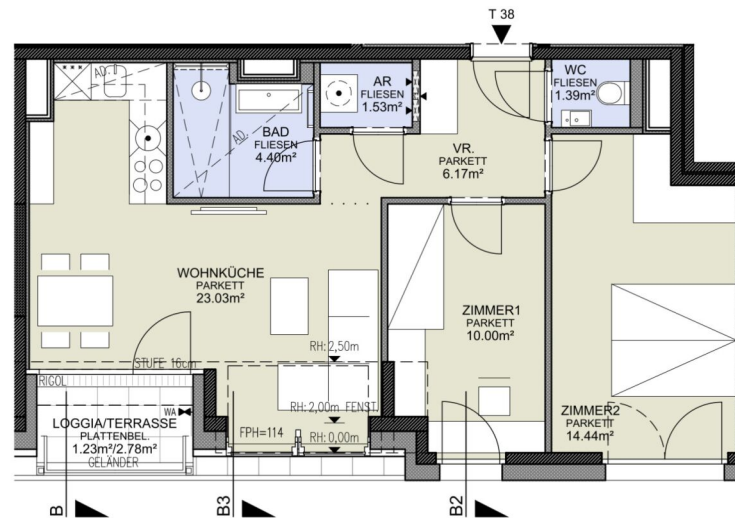
SCHNITT B2



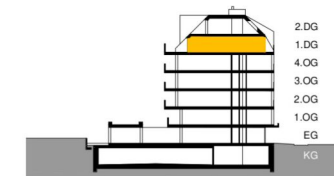
SCHNITT B3



SCHNITT B



HEILIGENSTÄDTER STRASSE 103
A-1190 Wien



TOP 38

1. DACHGESCHOSS

3 Zimmer	
WOHNNUTZFLÄCHE	60.96m ²
Loggia	1.23 m ²
Balkon	--
Terrasse	2.78 m ²
Garten	--
Einlagerungsabteil Nr. 38	3.23m ²
Raumhöhe	2.50 m
Raumhöhe bei AD	2.20 m

03.03.2025

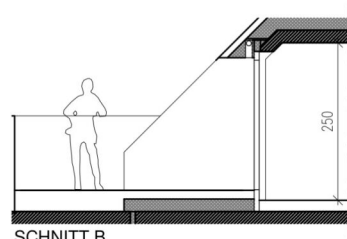
- AD Abgehängte Decke
- AR Abstellraum
- AS Absturzsicherung
- BA Bodenablauf
- BHK Badezimmerheizkörper
- Elektro- / IT-Verteiler
- Fussbodenheizungsverteiler
- FPH Fertigparapethöhe
- (±3cm Türschwelle bei FPH 0)
- H= Höhe in cm
- RR Regenfallrohr
- RH Raumhöhe
- SR/VR Schrankraum/Vorraum
- WA Wasseranschluss
- WM Waschmaschine
- GH Geländerhöhe



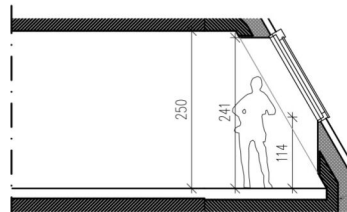
M 1:100 / A4

HOT ARCHITEKTUR
ZT-CMBH

Einrichtungen sind nicht Gegenstand des Vertrages und dienen nur als Vorschlag. Möbelstücke an Außenwänden müssen ausreichend hinterlüftet sein. Boden- und Wandbeläge, Elektro-, Sanitär- und sonstige Ausstattung laut Bau- und Ausstattungsbeschreibung. Die Raum- und Wohnungsgrößen können sich durch die Detailplanung geringfügig ändern. Die in den Plänen vorhandenen Abmessungen sind Rohbaumaße und nicht für die Bestellung von Einbaumöbeln verwendbar - Naturmaße erforderlich! Abgehängte Decken und Poterien nach Erfordernis (Abminderung der Raumhöhe). Übersichtspläne sind zu berücksichtigen. Unverbindliche Plankopie, Änderungen vorbehalten.



SCHNITT B

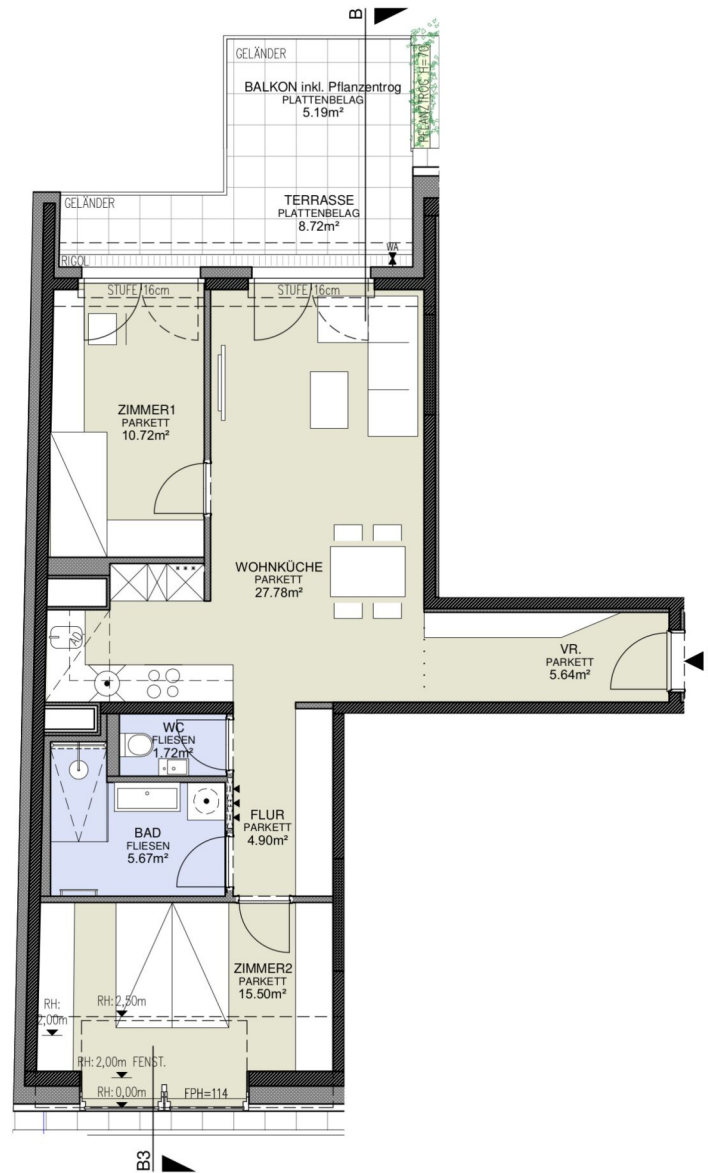


SCHNITT B3

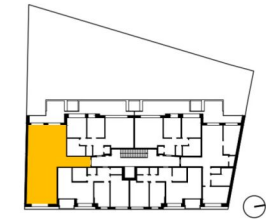
- AD Abgehängte Decke
- AR Abstellraum
- AS Absturzsicherung
- BA Bodenablauf
- BHK Badezimmerheizkörper
- Elektro- / IT-Verteiler
- Fussbodenheizungsverteiler
- FPH Fertigparapethöhe
- (±3cm Türschwelle bei FPH 0)
- H= Höhe in cm
- RR Regenfallrohr
- RH Raumhöhe
- SR/VR Schrankraum/Vorraum
- WA Wasseranschluss
- WM Waschmaschine
- GH Geländerhöhe



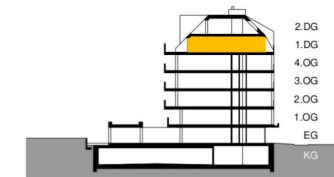
M 1:100 / A4



HEILIGENSTÄDTER STRASSE 103
A-1190 Wien



HEILIGENSTÄDTER STRASSE



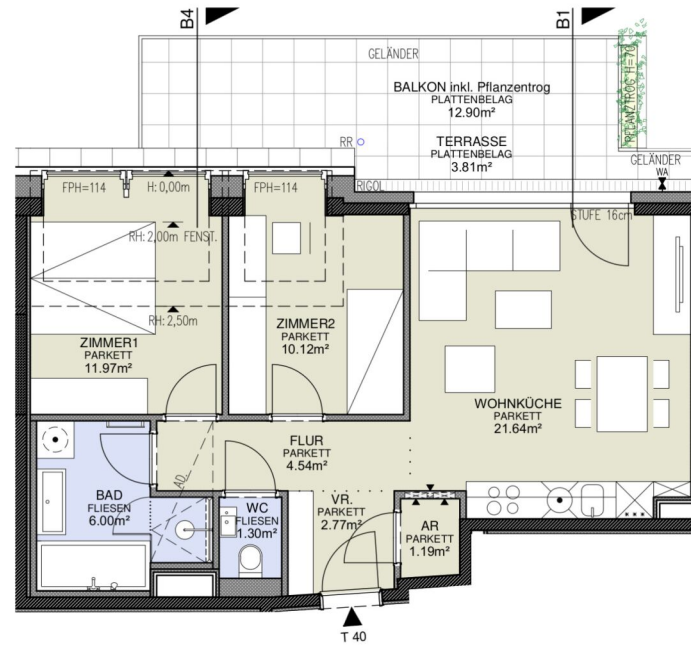
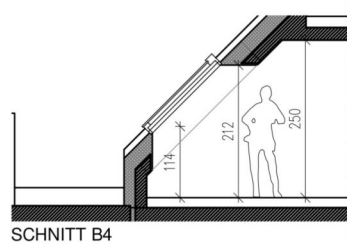
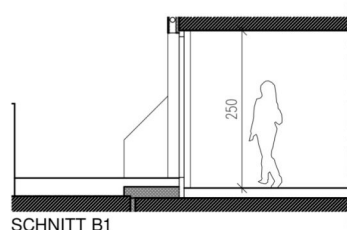
TOP 39

1. DACHGESCHOSS

3 Zimmer	
WOHNNUTZFLÄCHE	71.93m ²
Loggia	--
Balkon	5.19 m ²
Terrasse	8.72 m ²
Garten	--
Einlagerungsabteil Nr. 39	3.16m ²
Raumhöhe	2.50 m
Raumhöhe bei AD	2.20 m

03.03.2025

Einrichtungen sind nicht Gegenstand des Vertrages und dienen nur als Vorschlag. Möbelstücke an Außenwänden müssen ausreichend hinterlüftet sein. Boden- und Wandbeläge, Elektro-, Sanitär und sonstige Ausstattung laut Bau- und Ausstattungsbeschreibung. Die Raum- und Wohnungsgrößen können sich durch die Detailplanung geringfügig ändern. Die in den Plänen vorhandenen Abmessungen sind Rohbaumaße und nicht für die Bestellung von Einbaumöbeln verwendbar - Naturmaße erforderlich! Abgehängte Decken und Poterien nach Erfordernis (Abminderung der Raumhöhe). Übersichtspläne sind zu berücksichtigen. Unverbindliche Plankopie, Änderungen vorbehalten.



- AD Abgehängte Decke
- AR Abstellraum
- AS Absturzsicherung
- BA Bodenablauf
- BHK Badezimmerheizkörper
- Elektro- / IT-Verteiler
- Fussbodenheizungsverteiler
- FPH Fertigparapethöhe
- (±3cm Türschwelle bei FPH 0)
- H= Höhe in cm
- RR Regenfallrohr
- RH Raumhöhe
- SR/VR Schrankraum/Vorraum
- WA Wasseranschluss
- WM Waschmaschine
- GH Geländerhöhe

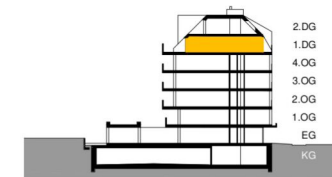


M 1:100 / A4

HOT ARCHITEKTUR
ZT-CMBH

Einrichtungen sind nicht Gegenstand des Vertrages und dienen nur als Vorschlag. Möbelstücke an Außenwänden müssen ausreichend hinterlüftet sein. Boden- und Wandbeläge, Elektro-, Sanitär- und sonstige Ausstattung laut Bau- und Ausstattungsbeschreibung. Die Raum- und Wohnungsgrößen können sich durch die Detailplanung geringfügig ändern. Die in den Plänen vorhandenen Abmessungen sind Rohbaumaße und nicht für die Bestellung von Einbaumöbeln verwendbar - Naturmaße erforderlich! Abgehängte Decken und Poterien nach Erfordernis (Abminderung der Raumhöhe). Übersichtspläne sind zu berücksichtigen. Unverbindliche Plankopie, Änderungen vorbehalten.

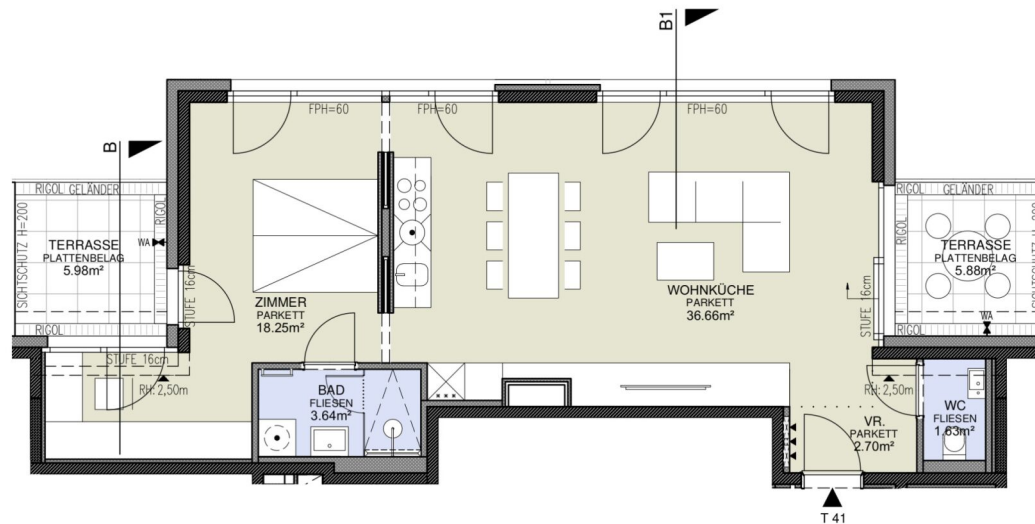
HEILIGENSTÄDTER STRASSE 103
A-1190 Wien



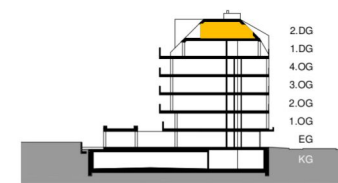
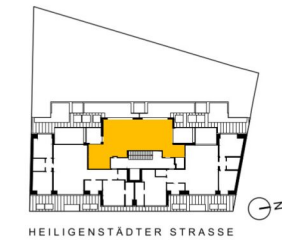
TOP 40
1. DACHGESCHOSS

3 Zimmer	
WOHNUTZFLÄCHE	59.53 m ²
Loggia	--
Balkon	12.90 m ²
Terrasse	3.81 m ²
Garten	--
Einlagerungsabteil Nr. 40	3.27 m ²
Raumhöhe	2.50 m
Raumhöhe bei AD	2.20 m

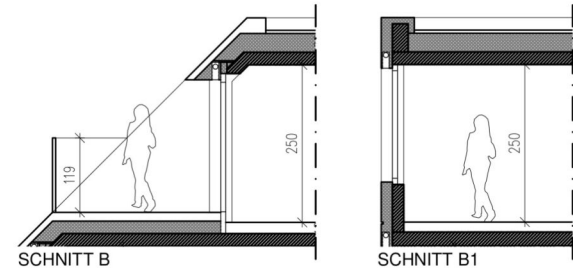
03.03.2025



HEILIGENSTÄDTER STRASSE 103
A-1190 Wien



- AD Abgehängte Decke
 - AR Abstellraum
 - AS Absturzsicherung
 - BA Bodenablauf
 - BHK Badezimmerheizkörper
 - Elektro- / IT-Verteiler
 - Fussbodenheizungsverteiler
 - FPH Fertigparapethöhe
 - (±3cm Türschwelle bei FPH 0)
 - H= Höhe in cm
 - RR Regenfallrohr
 - RH Raumhöhe
 - SR/VR Schrankraum/Vorraum
 - WA Wasseranschluss
 - WM Waschmaschine
 - GH Geländerhöhe
- 0 1 2 3 4 5m
M 1:100 / A4



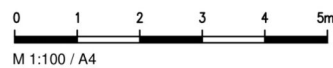
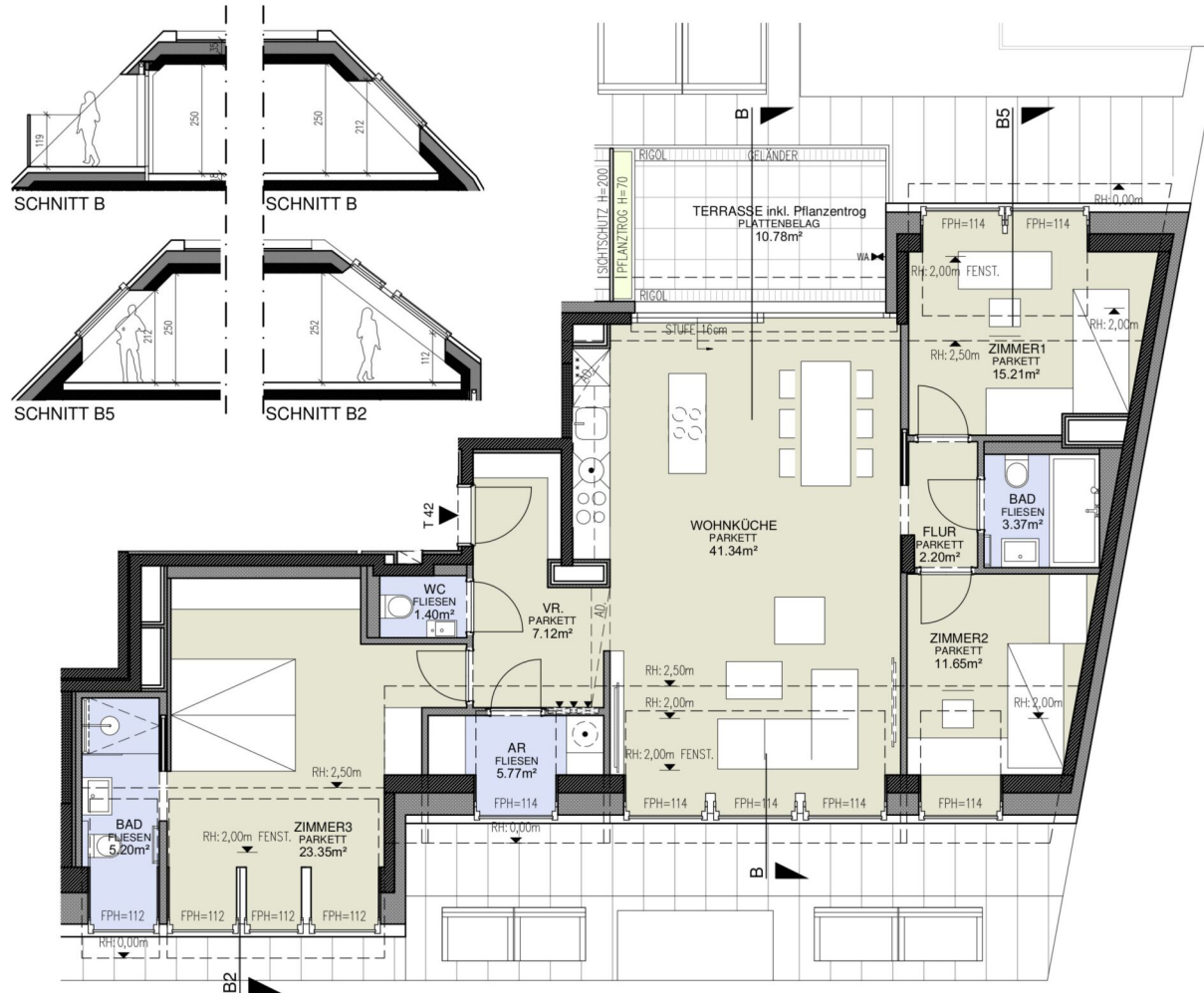
TOP 41
2. DACHGESCHOSS

2 Zimmer	
WOHNNUTZFLÄCHE	62.88m²
Loggia	--
Balkon	--
Terrasse	11.86 m²
Garten	--
Einlagerungsabteil Nr. 41	5.99m²
Raumhöhe	2.50 m
Raumhöhe bei AD	2.20 m

03.03.2025



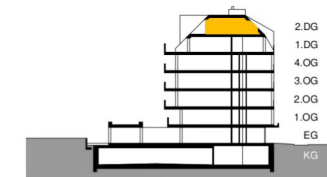
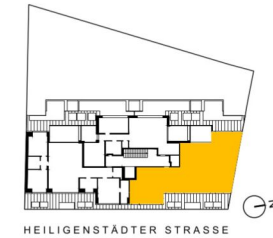
Einrichtungen sind nicht Gegenstand des Vertrages und dienen nur als Vorschlag. Möbelstücke an Außenwänden müssen ausreichend hinterlüftet sein. Boden- und Wandbeläge, Elektro-, Sanitär und sonstige Ausstattung laut Bau- und Ausstattungsbeschreibung. Die Raum- und Wohnungsgrößen können sich durch die Detailplanung geringfügig ändern. Die in den Plänen vorhandenen Abmessungen sind Rohbaumaße und nicht für die Bestellung von Einbaumöbeln verwendbar - Naturmaße erforderlich! Abgehängte Decken und Poterien nach Erfordernis (Abminderung der Raumhöhe). Übersichtspläne sind zu berücksichtigen. Unverbindliche Plankopie, Änderungen vorbehalten.



HOT ARCHITEKTUR
ZT-DWBS

- | | | | |
|-----|------------------------------|-------|----------------------------|
| AD | Abgehängte Decke | | Fussbodenheizungsverteiler |
| AR | Abstellraum | GH | Geländerrhöhe |
| AS | Absturzicherung | H= | Höhe in cm |
| BA | Bodenablauf | RR | Regenfallrohr |
| BHK | Badezimmerheizkörper | RH | Raumhöhe |
| | Elektro- / IT-Verteiler | SR/VR | Schrankraum/Vorraum |
| | Fertigparapethöhe | WA | Wasseranschluss |
| FPH | (±3cm Türschwelle bei FPH 0) | WM | Waschmaschine |

HEILIGENSTÄDTER STRASSE 103
A-1190 Wien

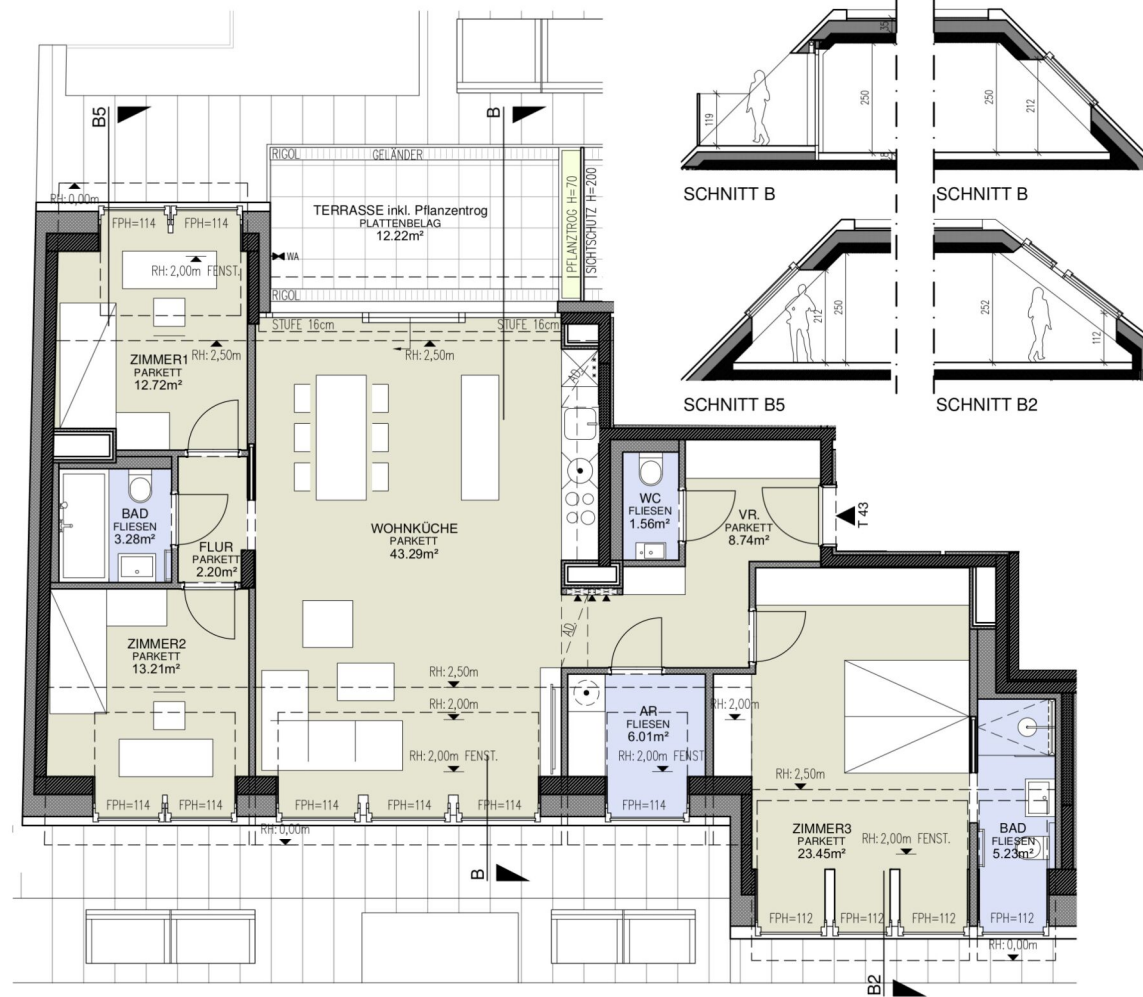


TOP 42
2. DACHGESCHOSS

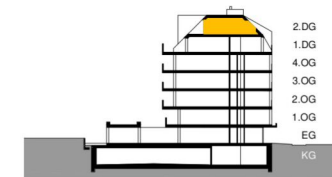
4 Zimmer	
WOHNNUTZFLÄCHE	116.61m²
Loggia	--
Balkon	--
Terrasse	10.78 m²
Garten	--
Einlagerungsabteil Nr. 42	6.22m²
Raumhöhe	2.50 m
Raumhöhe bei AD	2.20 m

03.03.2025

Einrichtungen sind nicht Gegenstand des Vertrages und dienen nur als Vorschlag. Möbelstücke an Außenwänden müssen ausreichend hinterlüftet sein. Boden- und Wandbeläge, Elektro-, Sanitär- und sonstige Ausstattung laut Bau- und Ausstattungsbeschreibung. Die Raum- und Wohnungsgrößen können sich durch die Detailplanung geringfügig ändern. Die in den Plänen vorhandenen Abmessungen sind Rohbaumaße und nicht für die Bestellung von Einbaumöbeln verwendbar - Naturmaße erforderlich! Abgehängte Decken und Poterien nach Erfordernis (Abminderung der Raumhöhe). Übersichtspläne sind zu berücksichtigen. Unverbindliche Plankopie, Änderungen vorbehalten.

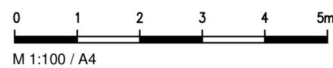


HEILIGENSTÄDTER STRASSE 103
A-1190 Wien



TOP 43
2. DACHGESCHOSS

4 Zimmer	
WOHNUTZFLÄCHE	119.69m ²
Loggia	--
Balkon	--
Terrasse	12.22 m ²
Garten	--
Einlagerungsabteil Nr. 43	9.53m ²
Raumhöhe	2.50 m
Raumhöhe bei AD	2.20 m
	03.03.2025



- | | | | |
|-----|--|-------|---------------------|
| AD | Abgehängte Decke | GH | Geländerhöhe |
| AR | Abstellraum | H= | Höhe in cm |
| AS | Absturzsicherung | RR | Regenfallrohr |
| BA | Bodenablauf | RH | Raumhöhe |
| BHK | Badezimmerheizkörper | SR/VR | Schrankraum/Vorraum |
| EV | Elektro- / IT-Verteiler | WA | Wasseranschluss |
| FPH | Fertigparapethöhe (±3cm Türschwelle bei FPH 0) | WM | Waschmaschine |

HOT ARCHITEKTUR
ZT-CMBH

Einrichtungen sind nicht Gegenstand des Vertrages und dienen nur als Vorschlag. Möbelstücke an Außenwänden müssen ausreichend hinterlüftet sein. Boden- und Wandbeläge, Elektro-, Sanitär und sonstige Ausstattung laut Bau- und Ausstattungsbeschreibung. Die Raum- und Wohnungsgrößen können sich durch die Detailplanung geringfügig ändern. Die in den Plänen vorhandenen Abmessungen sind Rohbaumaße und nicht für die Bestellung von Einbaumöbeln verwendbar - Naturmaße erforderlich! Abgehängte Decken und Poterien nach Erfordernis (Abminderung der Raumhöhe). Übersichtspläne sind zu berücksichtigen. Unverbindliche Plankopie, Änderungen vorbehalten.

Unser Blick ist immer nach vorne gerichtet:

Die EHL-Immobiliengruppe lebt ihre Unternehmenswerte.
Täglich. Kompetent. Engagiert. Leidenschaftlich.
In allen Dienstleistungsbereichen.

Vermittlung	Wohnimmobilien	Anlageobjekte
Bewertung	Vorsorgewohnungen	Zinshäuser
Investment	Büroimmobilien	Betriebsliegenschaften
Asset Management	Einzelhandelsobjekte	Grundstücke
Market Research	Logistikimmobilien	Hotels

EHL Wohnen GmbH

Prinz-Eugen-Straße 8-10, 1040 Wien | T +43 1 512 76 90 | wohnung@ehl.at | wohnung.at



An alliance member of
 **BNP PARIBAS**
REAL ESTATE

Wir leben
Immobilien.

