



Ihre EHL Planmappe

Große Schiffgasse 9, 1020 Wien

Wir leben
Immobilien.

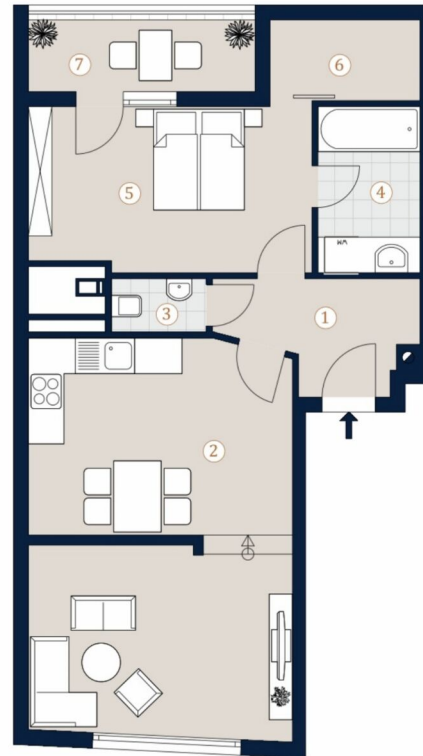


Große Schiffgasse 9
1020 Wien

Top 1 • 1 OG

Wohnfläche 61,00 m²
Terrasse 4,59 m²

- 1 Vorraum
- 2 Wohnküche
- 3 WC
- 4 Bad
- 5 Schlafzimmer
- 6 Abstellraum
- 7 Terrasse



A4 M 1:100



Die in der Plandarstellung dargestellte Möblierung ist schematisch und dient ausschließlich zur Illustration. Diese Darstellungen sind unverbindliche Plankopien. Der Planung und Ausführung sind Änderungen vorbehalten. Es gilt die Bau- und Ausstattungsbeschreibung. Sämtliche Maße sind Rohbaumaße.



Große Schiffgasse 9
1020 Wien

Top 4 • 2 OG

Wohnfläche 27,14 m²
Loggia 5,04 m²

- 1 Vorraum
- 2 Zimmer
- 3 Bad
- 3 Loggia



A4 M 1:100 0 5

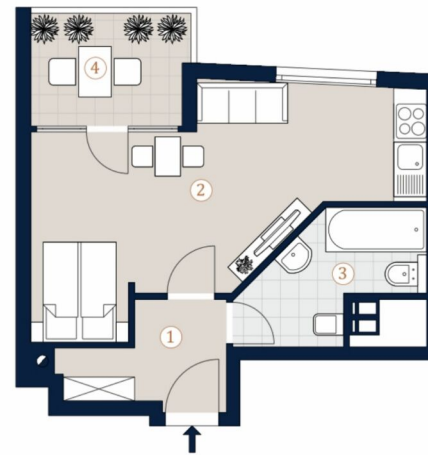
Die in der Plandarstellung dargestellte Möblierung ist schematisch und dient ausschließlich zur Illustration. Diese Darstellungen sind unverbindliche Plankopien. Der Planung und Ausführung sind Änderungen vorbehalten. Es gilt die Bau- und Ausstattungsbeschreibung. Sämtliche Maße sind Rohbaumaße.

Große Schiffgasse 9
1020 Wien

Top 5 • 2 OG

Wohnfläche 26,80 m²
Loggia 5,04 m²

- 1 Vorraum
- 2 Zimmer
- 3 Bad
- 3 Loggia



A4 M 1:100 0 5

Die in der Plandarstellung dargestellte Möblierung ist schematisch und dient ausschließlich zur Illustration. Diese Darstellungen sind unverbindliche Plankopien. Der Planung und Ausführung sind Änderungen vorbehalten. Es gilt die Bau- und Ausstattungsbeschreibung. Sämtliche Maße sind Rohbaumaße.

Große Schiffgasse 9
1020 Wien

Top T8

Wohnfläche 29,07 m²
Loggia 1,60 m²

- 1 Vorraum
- 2 Zimmer
- 3 Bad
- 4 Loggia



A4 M 1:100



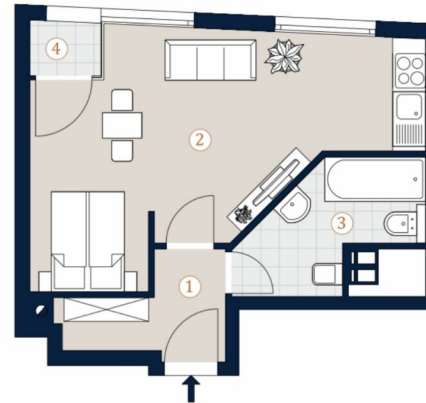
Die in der Plandarstellung dargestellte Möblierung ist schematisch und dient ausschließlich zur Illustration. Diese Darstellungen sind unverbindliche Plankopien. Der Planung und Ausführung sind Änderungen vorbehalten. Es gilt die Bau- und Ausstattungsbeschreibung. Sämtliche Maße sind Rohbaumaße.

Große Schiffgasse 9
1020 Wien

Top T9

Wohnfläche 28,94 m²
Loggia 1,60 m²

- 1 Vorraum
- 2 Zimmer
- 3 Bad
- 4 Loggia



A4 M 1:100 0 5

Die in der Plandarstellung dargestellte Möblierung ist schematisch und dient ausschließlich zur Illustration. Diese Darstellungen sind unverbindliche Plankopien. Der Planung und Ausführung sind Änderungen vorbehalten. Es gilt die Bau- und Ausstattungsbeschreibung. Sämtliche Maße sind Rohbaumaße.

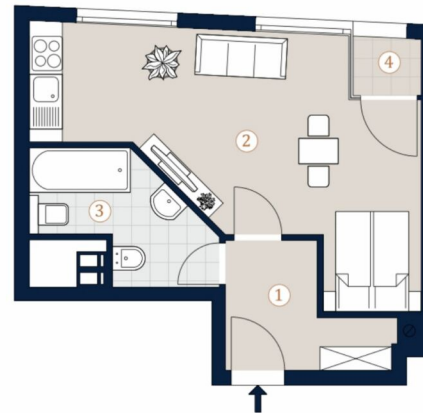


Große Schiffgasse 9
1020 Wien

Top 12

Wohnfläche 27,14 m²
Loggia 1,60 m²

- 1 Vorraum
- 2 Zimmer
- 3 Bad
- 3 Loggia



A4 M 1:100 0 5

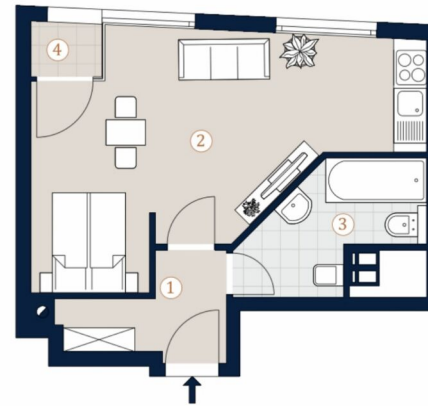
Die in der Plandarstellung dargestellte Möblierung ist schematisch und dient ausschließlich zur Illustration. Diese Darstellungen sind unverbindliche Plankopien. Der Planung und Ausführung sind Änderungen vorbehalten. Es gilt die Bau- und Ausstattungsbeschreibung. Sämtliche Maße sind Rohbaumaße.

Große Schiffgasse 9
1020 Wien

Top 13

Wohnfläche 26,80 m²
Loggia 1,60 m²

- 1 Vorraum
- 2 Zimmer
- 3 Bad
- 3 Loggia



A4 M 1:100



Die in der Plandarstellung dargestellte Möblierung ist schematisch und dient ausschließlich zur Illustration. Diese Darstellungen sind unverbindliche Plankopien. Der Planung und Ausführung sind Änderungen vorbehalten. Es gilt die Bau- und Ausstattungsbeschreibung. Sämtliche Maße sind Rohbaumaße.



Große Schiffgasse 9
1020 Wien

Top 16

Wohnfläche 27,14 m²
Loggia 1,60 m²

- 1 Vorraum
- 2 Zimmer
- 3 Bad
- 3 Loggia



A4 M 1:100 0 5

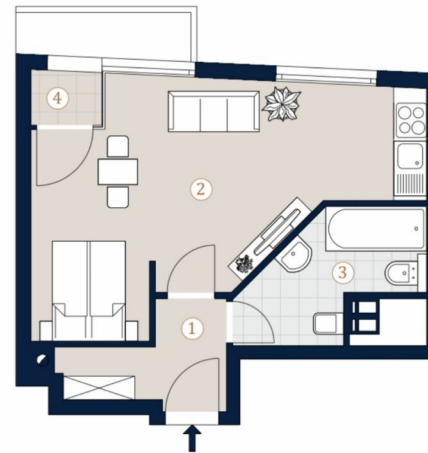
Die in der Plandarstellung dargestellte Möblierung ist schematisch und dient ausschließlich zur Illustration. Diese Darstellungen sind unverbindliche Plankopien. Der Planung und Ausführung sind Änderungen vorbehalten. Es gilt die Bau- und Ausstattungsbeschreibung. Sämtliche Maße sind Rohbaumaße.

Große Schiffgasse 9
1020 Wien

Top 17

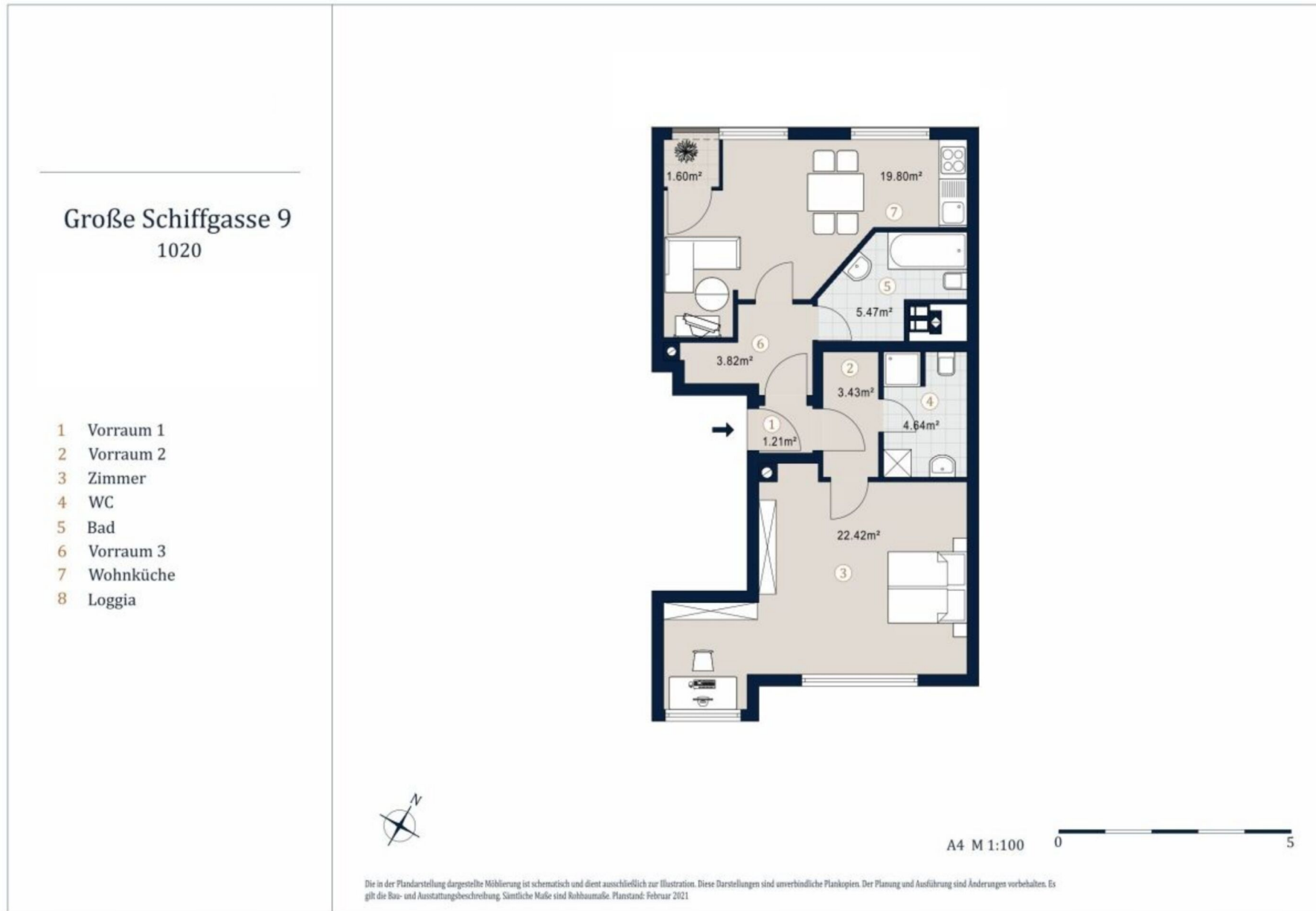
Wohnfläche 26,80 m²
Loggia 1,60 m²

- 1 Vorraum
- 2 Zimmer
- 3 Bad
- 3 Loggia



A4 M 1:100 0 5

Die in der Plandarstellung dargestellte Möblierung ist schematisch und dient ausschließlich zur Illustration. Diese Darstellungen sind unverbindliche Plankopien. Der Planung und Ausführung sind Änderungen vorbehalten. Es gilt die Bau- und Ausstattungsbeschreibung. Sämtliche Maße sind Rohbaumaße.

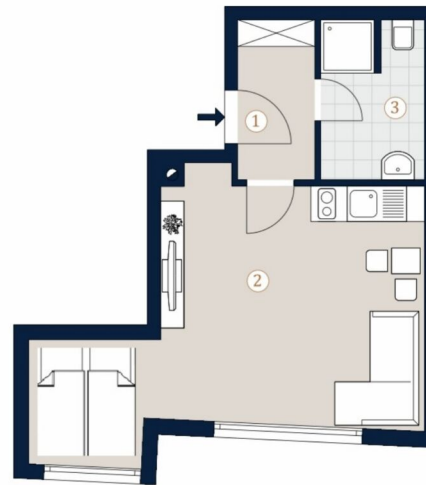


Große Schiffgasse 9
1020 Wien

Top 18

Wohnfläche 30,39 m²

- 1 Vorraum
- 2 Wohnküche
- 3 WC



A4 M 1:100 0 5

Die in der Plandarstellung dargestellte Möblierung ist schematisch und dient ausschließlich zur Illustration. Diese Darstellungen sind unverbindliche Plankopien. Der Planung und Ausführung sind Änderungen vorbehalten. Es gilt die Bau- und Ausstattungsbeschreibung. Sämtliche Maße sind Rohbaumaße.

Große Schiffgasse 9
1020 Wien

Top 19

Wohnfläche 31,28 m²

- 1 Vorraum
- 2 Wohnküche
- 3 WC



A4 M 1:100



Die in der Plandarstellung dargestellte Möblierung ist schematisch und dient ausschließlich zur Illustration. Diese Darstellungen sind unverbindliche Plankopien. Der Planung und Ausführung sind Änderungen vorbehalten. Es gilt die Bau- und Ausstattungsbeschreibung. Sämtliche Maße sind Rohbaumaße.

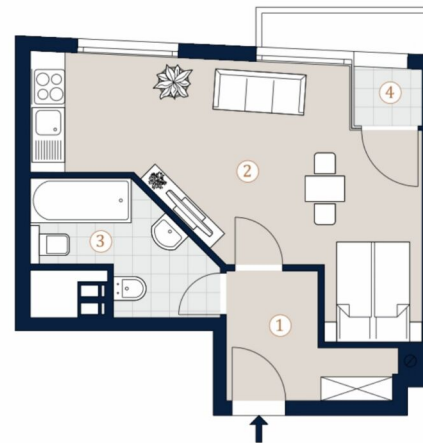


Große Schiffgasse 9
1020 Wien

Top 20

Wohnfläche 27,14 m²
Loggia 1,60 m²

- 1 Vorraum
- 2 Zimmer
- 3 Bad
- 3 Loggia



A4 M 1:100 0 5

Die in der Plandarstellung dargestellte Möblierung ist schematisch und dient ausschließlich zur Illustration. Diese Darstellungen sind unverbindliche Plankopien. Der Planung und Ausführung sind Änderungen vorbehalten. Es gilt die Bau- und Ausstattungsbeschreibung. Sämtliche Maße sind Rohbaumaße.

Große Schiffgasse 9
1020 Wien

Top 21

Wohnfläche 26,80 m²
Loggia 1,60 m²

- 1 Vorraum
- 2 Zimmer
- 3 Bad
- 3 Loggia



A4 M 1:100



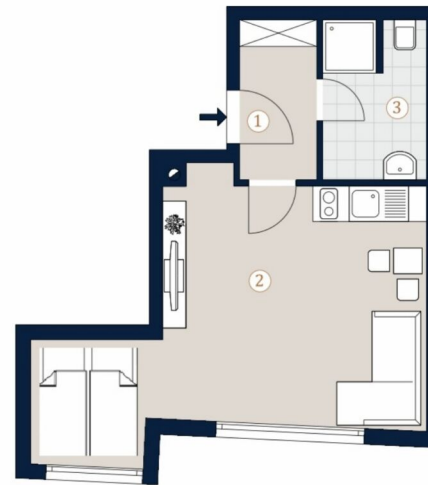
Die in der Plandarstellung dargestellte Möblierung ist schematisch und dient ausschließlich zur Illustration. Diese Darstellungen sind unverbindliche Plankopien. Der Planung und Ausführung sind Änderungen vorbehalten. Es gilt die Bau- und Ausstattungsbeschreibung. Sämtliche Maße sind Rohbaumaße.

Große Schiffgasse 9
1020 Wien

Top 22

Wohnfläche 30,39 m²

- 1 Vorraum
- 2 Wohnküche
- 3 WC



A4 M 1:100 0 5

Die in der Plandarstellung dargestellte Möblierung ist schematisch und dient ausschließlich zur Illustration. Diese Darstellungen sind unverbindliche Plankopien. Der Planung und Ausführung sind Änderungen vorbehalten. Es gilt die Bau- und Ausstattungsbeschreibung. Sämtliche Maße sind Rohbaumaße.



Schiffgasse 9
1020 Große

Top 23/24 • DG

Wohnfläche 102,66 m²
Terrasse 4,26 m²

- 1 Vorraum
- 2 Abst
- 3 Wohnküche
- 4 WC
- 5 Zimmer
- 6 Bad
- 7 Zimmer
- 8 Bad
- 9 WC
- 10 Wohnküche
- 11 Terrasse
- 12 Terrasse

Bei Immobilien zu Hause.
Seit 3 Generationen.

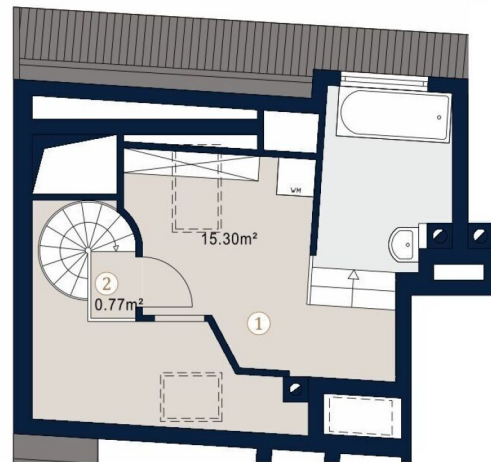


Die in der Plandarstellung dargestellte Möblierung ist schematisch und dient ausschließlich zur Illustration. Diese Darstellungen sind unverbindliche Plankopien. Der Planung und Ausführung sind Änderungen vorbehalten. Es gilt die Bau- und Ausstattungsbeschreibung. Sämtliche Maße sind Rohbaumaße. Planstand: Februar 2021



Schiffgasse 9
1020 Große

Galeriebereich



Bei Immobilien zu Hause.
Seit 3 Generationen.

A4 M 1:100 0 5

Die in der Plandarstellung dargestellte Möblierung ist schematisch und dient ausschließlich zur Illustration. Diese Darstellungen sind unverbindliche Plankopien. Der Planung und Ausführung sind Änderungen vorbehalten. Es gilt die Bau- und Ausstattungsbeschreibung. Sämtliche Maße sind Rohbaumaße. Planstand: Februar 2021

3 ZIMMER 63,78 m² WOHNFLÄCHE

KAUFPREIS EIGENNUTZER: € 630.000,00, ANLEGER: € 630.000,00

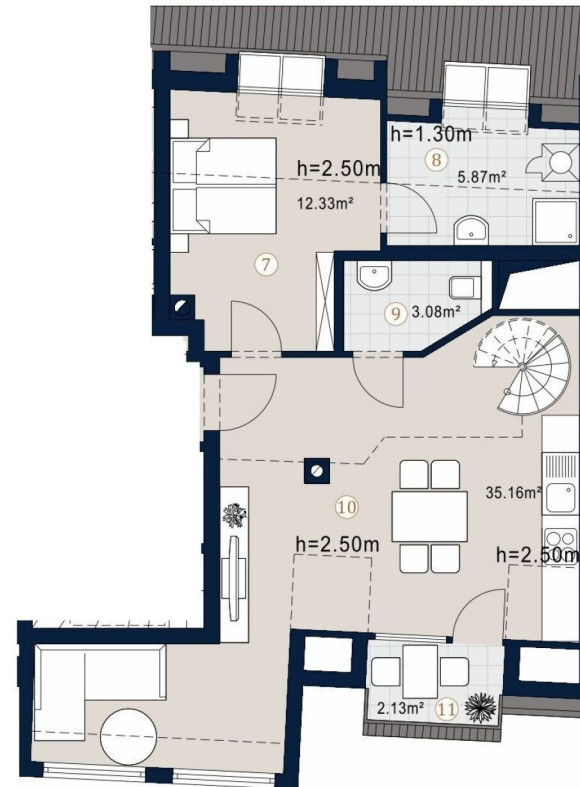


Schiffgasse 9
1020 Große

Top 24 • DG

- 7 Zimmer
- 8 Bad
- 9 WC
- 10 Wohnküche
- 11 Terrasse
- 12 Terrasse

Bei Immobilien zu Hause.
Seit 3 Generationen.



A4 M 1:100 0 5

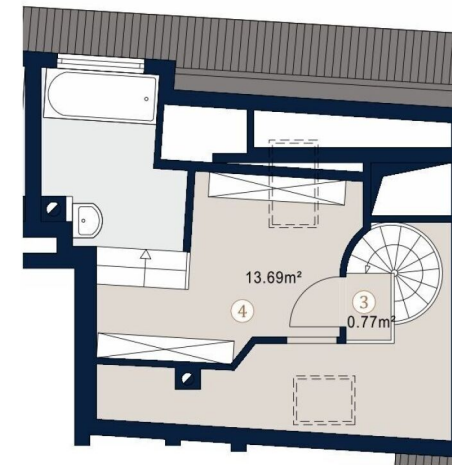
Die in der Plandarstellung dargestellte Möblierung ist schematisch und dient ausschließlich zur Illustration. Diese Darstellungen sind unverbindliche Plankopien. Der Planung und Ausführung sind Änderungen vorbehalten. Es gilt die Bau- und Ausstattungsbeschreibung. Sämtliche Maße sind Rohbaumaße. Planstand: Februar 2021



Schiffgasse 9
1020 Große

Galeriebereich

Bei Immobilien zu Hause.
Seit 3 Generationen.



A4 M 1:100 0 5

Die in der Plandarstellung dargestellte Möblierung ist schematisch und dient ausschließlich zur Illustration. Diese Darstellungen sind unverbindliche Plankopien. Der Planung und Ausführung sind Änderungen vorbehalten. Es gilt die Bau- und Ausstattungsbeschreibung. Sämtliche Maße sind Rohbaumaße. Planstand: Februar 2021

3 ZIMMER 78,48 m² WOHNFLÄCHE

KAUFPREIS EIGENNUTZER: € 775.000,00, ANLEGER: € 775.000,00

Unser Blick ist immer nach vorne gerichtet:

Die EHL-Immobiliengruppe lebt ihre Unternehmenswerte.
Täglich. Kompetent. Engagiert. Leidenschaftlich.
In allen Dienstleistungsbereichen.

Vermittlung	Wohnimmobilien	Anlageobjekte
Bewertung	Vorsorgewohnungen	Zinshäuser
Investment	Büroimmobilien	Betriebsliegenschaften
Asset Management	Einzelhandelsobjekte	Grundstücke
Market Research	Logistikimmobilien	Hotels

EHL Wohnen GmbH

Rathausstraße 1 | A-1010 Wien | T +43 1 512 76 90 | wohnung@ehl.at | wohnung.at



An alliance member of
 **BNP PARIBAS**
REAL ESTATE

Wir leben
Immobilien.

