

Ihre EHL Planmappe

Landstraßer Hauptstraße 144, 1030 Wien

Wir leben
Immobilien.





Landstraßer Hauptstraße 144
1030 Wien

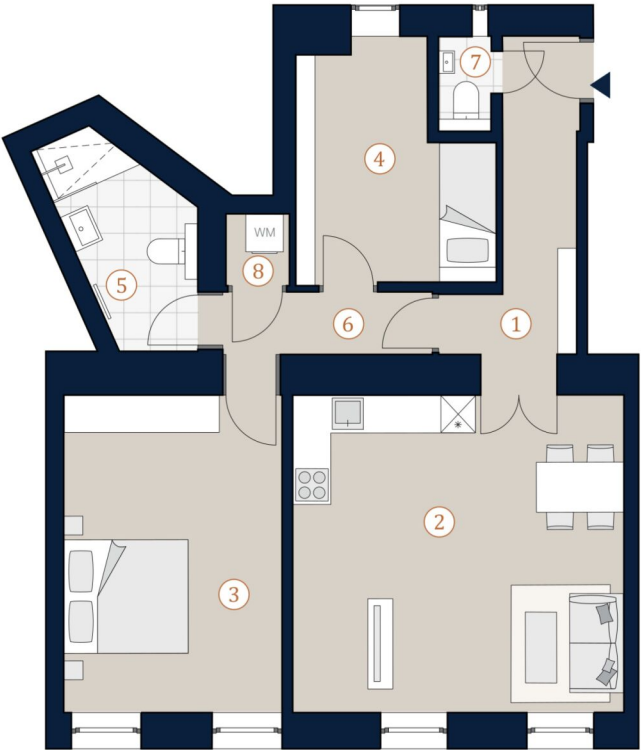
Top 15 · Stiege 1 · 2. Obergeschoß

Nutzfläche	73,76 m ²
1 Vorraum 1	7,10 m ²
2 Wohnküche	26,91 m ²
3 Zimmer 1	17,74 m ²
4 Zimmer 2	10,50 m ²
5 Bad + WC	5,90 m ²
6 Vorraum 2	3,35 m ²
7 WC	1,06 m ²
8 AR	1,17 m ²

Übersicht



Bei Immobilien zu Hause.
Seit 3 Generationen.



A4 | M 1:100



Die in der Plandarstellung dargestellte Möblierung ist schematisch und dient ausschließlich zur Illustration. Diese Darstellungen sind unverbindliche Plankopien. Der Planung und Ausführung sind Änderungen vorbehalten.
Es gilt die Bau- und Ausstattungsbeschreibung. Sämtliche Maße sind Rohbaumaße. Planstand: Mai 2025

3SI IMMO
GROUP

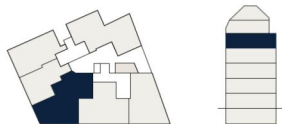
Landstraßer Hauptstraße 144
1030 Wien

Top 18 · Stiege 1 · 3. Obergeschoß

Nutzfläche **84,82 m²**

1	Vorraum 1	10,95 m ²
2	Wohnküche	28,77 m ²
3	Zimmer 1	18,75 m ²
4	Zimmer 2	14,06 m ²
5	Bad + WC	6,38 m ²
6	Vorraum 2	2,94 m ²
7	WC	1,64 m ²
8	AR	1,33 m ²

Übersicht



Bei Immobilien zu Hause.
Seit 3 Generationen.



A4 | M 1:100



Die in der Plandarstellung dargestellte Möblierung ist schematisch und dient ausschließlich zur Illustration. Diese Darstellungen sind unverbindliche Plankopien. Der Planung und Ausführung sind Änderungen vorbehalten.
Es gilt die Bau- und Ausstattungsbeschreibung. Sämtliche Maße sind Rohbaumaße. Planstand: Mai 2025



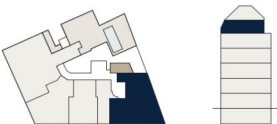
Landstraßer Hauptstraße 144
1030 Wien

Top 40 · Stiege 1 · 1. Dachgeschoß

Nutzfläche 86,71 m²
Balkon 11,62 m²

- 1 Vorraum 1 2,65 m²
- 2 Wohnküche 43,78 m²
- 3 Zimmer 1 15,36 m²
- 4 Bad 1 2,90 m²
- 5 Zimmer 2 12,77 m²
- 6 Bad 2 + WC 1 4,96 m²
- 7 Vorraum 2 1,85 m²
- 8 WC 2 1,29 m²
- 9 AR 1,15 m²

Übersicht



Bei Immobilien zu Hause.
Seit 3 Generationen.



A4 | M 1:100



Die in der Plandarstellung dargestellte Möblierung ist schematisch und dient ausschließlich zur Illustration. Diese Darstellungen sind unverbindliche Plankopien. Der Planung und Ausführung sind Änderungen vorbehalten.
Es gilt die Bau- und Ausstattungsbeschreibung. Sämtliche Maße sind Rohbaumaße. Planstand: Mai 2025



3SI IMMO GROUP

Landstraßer Hauptstraße 144
1030 Wien

Top 41 · Stiege 1 · Dachgeschoß

Nutzfläche	103,04 m ²
Terrassen	4,98 m ²
Dachterrasse	22,09 m ²
Balkon	11,62 m ²

1	Vorraum 1	5,11 m ²
2	Zimmer 1	11,50 m ²
3	Bad 1	3,38 m ²
4	WC 1	1,20 m ²
5	AR	1,32 m ²
6	Wohnküche	38,60 m ²
7	Zimmer 2	13,05 m ²
8	Bad + WC 2	10,65 m ²
9	Zimmer 3	10,09 m ²
10	Bad 3	6,04 m ²
11	WC 3	1,10 m ²
12	Vorraum 2	1,00 m ²



Übersicht



Bei Immobilien zu Hause.
Seit 3 Generationen.



Die in der Plan darstellung dargestellte Möblierung ist schematisch und dient ausschließlich zur Illustration. Diese Darstellungen sind unverbindliche Plankopien. Der Planung und Ausführung sind Änderungen vorbehalten.
Es gilt die Bau- und Ausstattungsbeschreibung. Sämtliche Maße sind Rohbaumaße. Planstand: Mai 2025

A3 | M 1:100 0 5

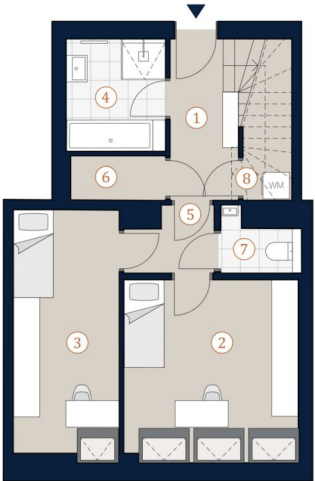


Landstraßer Hauptstraße 144
1030 Wien

Top 42 · Stiege 1 · Dachgeschoß

Nutzfläche	123,76 m ²
Terrasse	12,06 m ²
Balkon	4,90 m ²

1	Vorraum 1	5,25 m ²
2	Zimmer 1	15,47 m ²
3	Zimmer 2	13,23 m ²
4	Bad 1	5,73 m ²
5	Vorraum 2	2,70 m ²
6	AR 1	2,17 m ²
7	WC 1	1,74 m ²
8	AR 2	1,84 m ²
9	Wohnküche	50,25 m ²
10	Zimmer 3	13,22 m ²
11	Bad 2	4,39 m ²
12	Vorraum 3	5,79 m ²
13	WC 2	1,98 m ²



1. Dachgeschoß



2. Dachgeschoß

Übersicht



Bei Immobilien zu Hause.
Seit 3 Generationen.



Die in der Planendarstellung dargestellte Möblierung ist schematisch und dient ausschließlich zur Illustration. Diese Darstellungen sind unverbindliche Plankopien. Der Planung und Ausführung sind Änderungen vorbehalten.
Es gilt die Bau- und Ausstattungsbeschreibung. Sämtliche Maße sind Rohbaumaße. Planstand: Mai 2025

A3 | M 1:100 0 5

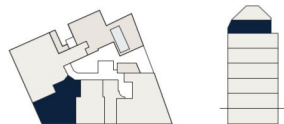
3SI IMMO
GROUPLandstraßer Hauptstraße 144
1030 Wien

Top 43 · Stiege 1 · 1. Dachgeschoß

Nutzfläche 63,83 m²

1	Vorraum	8,60 m ²
2	Wohnküche	29,89 m ²
3	Zimmer	18,21 m ²
4	Bad	4,42 m ²
5	WC	1,50 m ²
6	AR	1,21 m ²

Übersicht

Bei Immobilien zu Hause.
Seit 3 Generationen.

A4 | M 1:100



Die in der Plandarstellung dargestellte Möblierung ist schematisch und dient ausschließlich zur Illustration. Diese Darstellungen sind unverbindliche Plankopien. Der Planung und Ausführung sind Änderungen vorbehalten.
Es gilt die Bau- und Ausstattungsbeschreibung. Sämtliche Maße sind Rohbaumaße. Planstand: Mai 2025



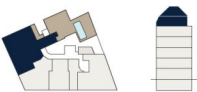
Landstraßer Hauptstraße 144
1030 Wien

Top 44 · Stiege 1 · Dachgeschoß

Nutzfläche 186,68 m²
Terrassen 130,23 m²

- 1 Vorraum 1 26,57 m²
- 2 Wohnküche 61,05 m²
- 3 Zimmer 1 21,72 m²
- 4 Bad 1 8,82 m²
- 5 WC 1 2,14 m²
- 6 AR 1 1,07 m²
- 7 WC 2 1,46 m²
- 8 Vorraum 2 4,47 m²
- 9 Zimmer 2 24,98 m²
- 10 Bad + WC 2 8,57 m²
- 11 Zimmer 3 14,98 m²
- 12 Bad + WC 3 7,41 m²
- 13 AR 2 3,44 m²

Übersicht



Bei Immobilien zu Hause.
Seit 3 Generationen.



Die in der Plan darstellung dargestellte Möblierung ist schematisch und dient ausschließlich zur Illustration. Diese Darstellungen sind unverbindliche Plankopien. Der Planung und Ausführung sind Änderungen vorbehalten.
Es gilt die Bau- und Ausstattungsbeschreibung. Sämtliche Maße sind Rohbaumaße. Planstand: Mai 2025



1. Dachgeschoß

2. Dachgeschoß

A3 | M 1:100 0 5

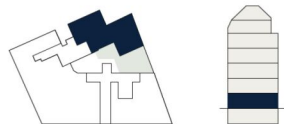
3SI IMMO
GROUPLandstraßer Hauptstraße 144
1030 Wien

Top 22 · Stiege 2 · Erdgeschoß

Nutzfläche	79,85 m ²
Terrasse	38,29 m ²
Garten	6,36 m ²

1	Vorraum	10,96 m ²
2	Wohnküche	33,38 m ²
3	Zimmer 1	17,73 m ²
4	Zimmer 2	10,68 m ²
5	Bad	4,34 m ²
6	WC	1,70 m ²
7	AR	1,06 m ²

Übersicht

Bei Immobilien zu Hause.
Seit 3 Generationen.

A4 | M 1:100



Die in der Plandarstellung dargestellte Möblierung ist schematisch und dient ausschließlich zur Illustration. Diese Darstellungen sind unverbindliche Plankopien. Der Planung und Ausführung sind Änderungen vorbehalten.
Es gilt die Bau- und Ausstattungsbeschreibung. Sämtliche Maße sind Rohbaumaße. Planstand: Mai 2025

3SI IMMO
GROUPLandstraßer Hauptstraße 144
1030 Wien

Top 29 · Stiege 2 · 1. Obergeschoß

Nutzfläche 45,61 m²

1	Vorraum	7,34 m ²
2	Wohnküche	21,77 m ²
3	Zimmer	11,86 m ²
4	Bad	3,56 m ²
5	WC	1,08 m ²

Übersicht

Bei Immobilien zu Hause.
Seit 3 Generationen.

A4 | M 1:100



Die in der Plandarstellung dargestellte Möblierung ist schematisch und dient ausschließlich zur Illustration. Diese Darstellungen sind unverbindliche Plankopien. Der Planung und Ausführung sind Änderungen vorbehalten.
Es gilt die Bau- und Ausstattungsbeschreibung. Sämtliche Maße sind Rohbaumaße. Planstand: Mai 2025

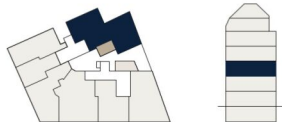
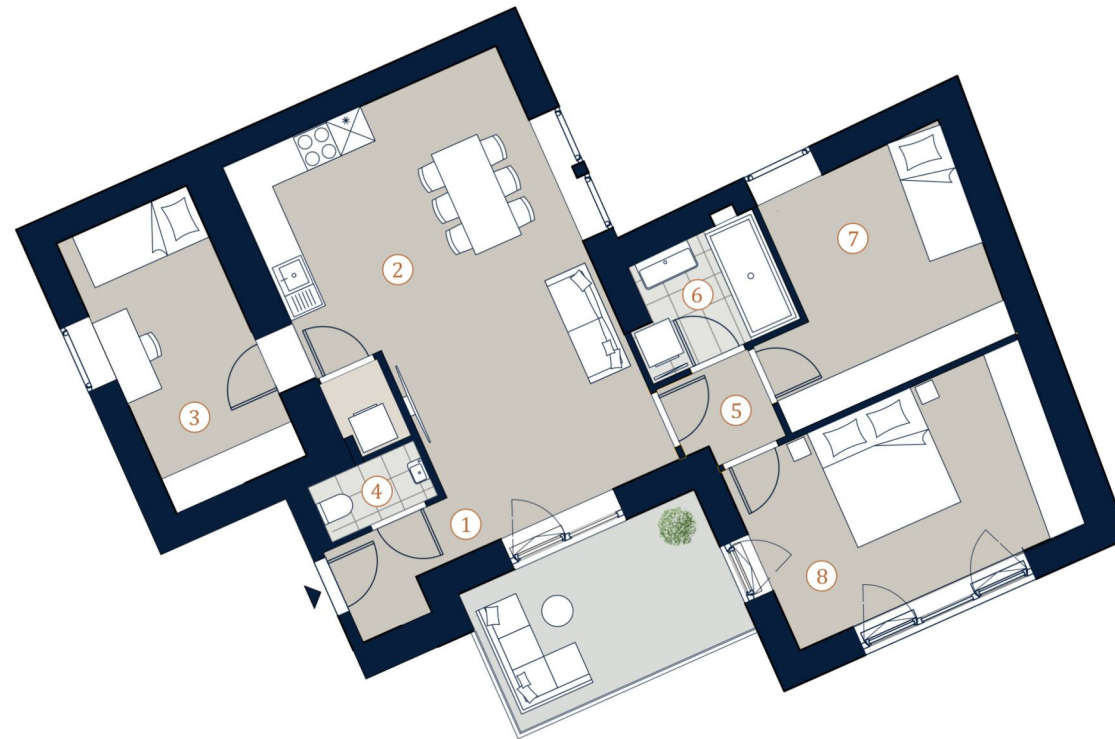
3SI IMMO
GROUPLandstraßer Hauptstraße 144
1030 Wien

Top 31 · Stiege 2 · 1. Obergeschoß

Nutzfläche 81,19 m²
Balkon 9,37 m²

1	Vorraum 1	2,80 m ²
2	Wohnküche	30,62 m ²
3	Zimmer 1	10,77 m ²
4	WC	1,75 m ²
5	Vorraum 2	2,29 m ²
6	Bad	4,51 m ²
7	Zimmer 2	12,52 m ²
8	Zimmer 3	15,93 m ²

Übersicht

Bei Immobilien zu Hause.
Seit 3 Generationen.

A4 | M 1:100



Die in der Plandarstellung dargestellte Möblierung ist schematisch und dient ausschließlich zur Illustration. Diese Darstellungen sind unverbindliche Plankopien. Der Planung und Ausführung sind Änderungen vorbehalten.
Es gilt die Bau- und Ausstattungsbeschreibung. Sämtliche Maße sind Rohbaumaße. Planstand: Mai 2025

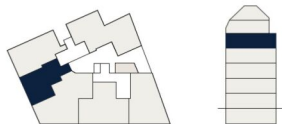
3SI IMMO
GROUPLandstraßer Hauptstraße 144
1030 Wien

Top 36 · Stiege 2 · 3. Obergeschoß

Nutzfläche 52,11 m²

1	Vorraum	5,40 m ²
2	Wohnzimmer	20,72 m ²
3	Zimmer	14,12 m ²
4	Küche	4,99 m ²
5	Bad + WC	6,88 m ²

Übersicht

Bei Immobilien zu Hause.
Seit 3 Generationen.

A4 | M 1:100



Die in der Plandarstellung dargestellte Möblierung ist schematisch und dient ausschließlich zur Illustration. Diese Darstellungen sind unverbindliche Plankopien. Der Planung und Ausführung sind Änderungen vorbehalten.
Es gilt die Bau- und Ausstattungsbeschreibung. Sämtliche Maße sind Rohbaumaße. Planstand: Mai 2025

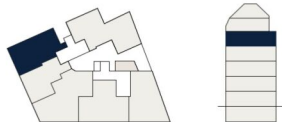
3SI IMMO
GROUPLandstraßer Hauptstraße 144
1030 Wien

Top 37 · Stiege 2 · 3. Obergeschoß

Nutzfläche 60,57 m²

1	Vorraum	9,24 m ²
2	Wohnküche	22,43 m ²
3	Zimmer 1	12,74 m ²
4	Zimmer 2	10,17 m ²
5	Bad	3,48 m ²
6	WC	1,53 m ²
7	AR	0,98 m ²

Übersicht

Bei Immobilien zu Hause.
Seit 3 Generationen.

A4 | M 1:100



Die in der Plandarstellung dargestellte Möblierung ist schematisch und dient ausschließlich zur Illustration. Diese Darstellungen sind unverbindliche Plankopien. Der Planung und Ausführung sind Änderungen vorbehalten.
Es gilt die Bau- und Ausstattungsbeschreibung. Sämtliche Maße sind Rohbaumaße. Planstand: Mai 2025

Unser Blick ist immer nach vorne gerichtet:

Die EHL-Immobiliengruppe lebt ihre Unternehmenswerte.
Täglich. Kompetent. Engagiert. Leidenschaftlich.
In allen Dienstleistungsbereichen.

Vermittlung	Wohnimmobilien	Anlageobjekte
Bewertung	Vorsorgewohnungen	Zinshäuser
Investment	Büroimmobilien	Betriebsliegenschaften
Asset Management	Einzelhandelsobjekte	Grundstücke
Market Research	Logistikimmobilien	Hotels

EHL Wohnen GmbH

Rathausstraße 1 | A-1010 Wien | T +43 1 512 76 90 | wohnung@ehl.at | wohnung.at



Wir leben
Immobilien.

