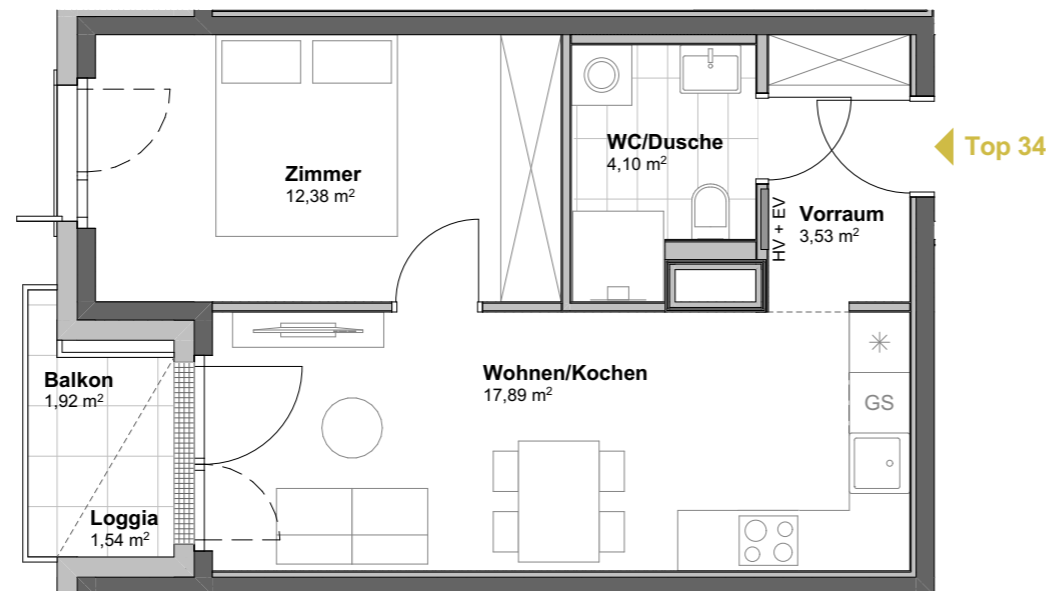
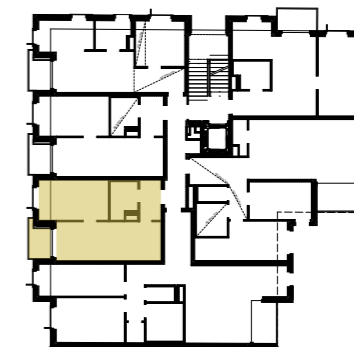


DAVIDGASSE 59 / KARMARSGASSE 57 Wien



Top 34 6. Obergeschoss

| | |
|---------------|----------------------|
| Wohnen/Kochen | 17,89 m ² |
| Zimmer | 12,38 m ² |
| Vorraum | 3,53 m ² |
| WC/Dusche | 4,10 m ² |

Nutzfläche 37,90 m²

| | |
|--------|---------------------|
| Balkon | 1,92 m ² |
| Loggia | 1,15 m ² |



Es handelt sich hier um eine unverbindliche Plankopie. Änderungen während der Bauausführung infolge von Behördenauflagen, haustechnischer und konstruktiver Maßnahmen sind vorbehalten. Änderungen der Nutzfläche und Freiflächen bis zu +/- 3% sind zulässig. Höhen- und Flächenangaben entsprechen den Rohbaumaßen. Bauübliche Toleranzen sind zulässig. Dieser Plan ist nicht für die Bestellung von Einbaumöbeln verwendbar. Naturmaße erforderlich! Die Einrichtung ist illustrativ dargestellt, Boden und Wandbeläge, Elektro-, Sanitär- und sonstige Ausstattung laut gültiger Bau- und Ausstattungsbeschreibung.

