



# Ihre EHL Planmappe

Odoakergasse 25, 1160 Wien

Wir leben  
Immobilien.

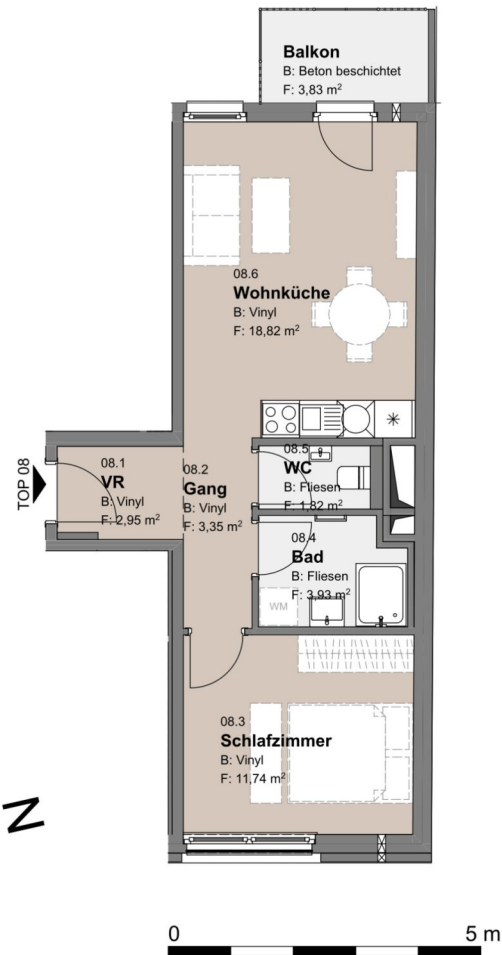




[www.odo25.at](http://www.odo25.at)

**1.OBERGESCHOSS/ TOP 08**

Wohnküche	18,82 m <sup>2</sup>
Schlafzimmer 1	11,74 m <sup>2</sup>
Bad	3,93 m <sup>2</sup>
WC	1,82 m <sup>2</sup>
Gang	3,35 m <sup>2</sup>
VR	2,95 m <sup>2</sup>
<b>Wohnfläche</b>	<b>42,61 m<sup>2</sup></b>
Balkon	3,83 m <sup>2</sup>
<b>Gesamtfläche</b>	<b>46,44 m<sup>2</sup></b>



Die in der Plandarstellung dargestellte Möblierung ist schematisch und dient ausschließlich zu Illustration. Diese Darstellungen sind unverbindliche Plankopien. Der Planung und Ausführung sind Änderungen vorbehalten. Sämtliche Maße sind Rohbaumaße





www.odo25.at



Die in der Plandarstellung dargestellte Möblierung ist schematisch und dient ausschließlich zu Illustration. Diese Darstellungen sind unverbindliche Plankopien. Der Planung und Ausführung sind Änderungen vorbehalten. Sämtliche Maße sind Rohbaumaße

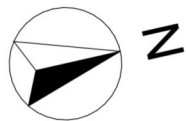
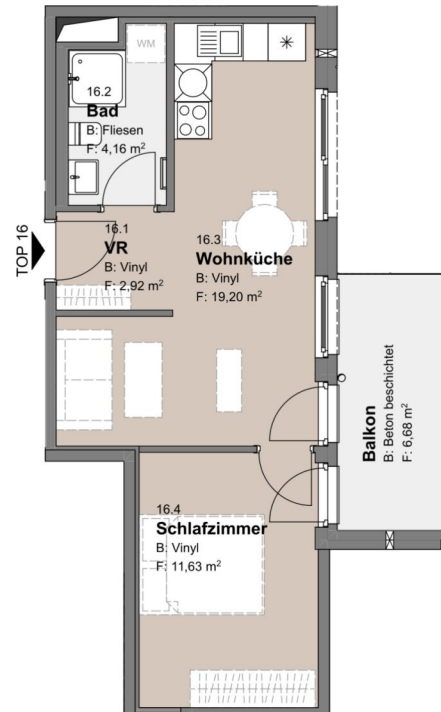
**1.OBERGESCHOSS/ TOP 15**

Wohnküche	20,83 m <sup>2</sup>
Schlafzimmer 1	10,16 m <sup>2</sup>
Bad	3,75 m <sup>2</sup>
WC	1,80 m <sup>2</sup>
Gang	3,15 m <sup>2</sup>
VR	3,39 m <sup>2</sup>
<b>Wohnfläche</b>	<b>43,08 m<sup>2</sup></b>
Balkon	4,09 m <sup>2</sup>
<b>Gesamtfläche</b>	<b>47,17 m<sup>2</sup></b>





[www.odo25.at](http://www.odo25.at)



Die in der Plandarstellung dargestellte Möblierung ist schematisch und dient ausschließlich zu Illustration. Diese Darstellungen sind unverbindliche Plankopien. Der Planung und Ausführung sind Änderungen vorbehalten. Sämtliche Maße sind Rohbaumaße

**1.OBERGESCHOSS/ TOP 16**

Wohnküche	19,20 m <sup>2</sup>
Schlafzimmer 1	11,63 m <sup>2</sup>
Bad	4,16 m <sup>2</sup>
VR	2,92 m <sup>2</sup>
<b>Wohnfläche</b>	<b>37,91 m<sup>2</sup></b>
Balkon	6,68 m <sup>2</sup>
<b>Gesamtfläche</b>	<b>44,59 m<sup>2</sup></b>



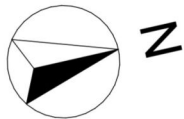
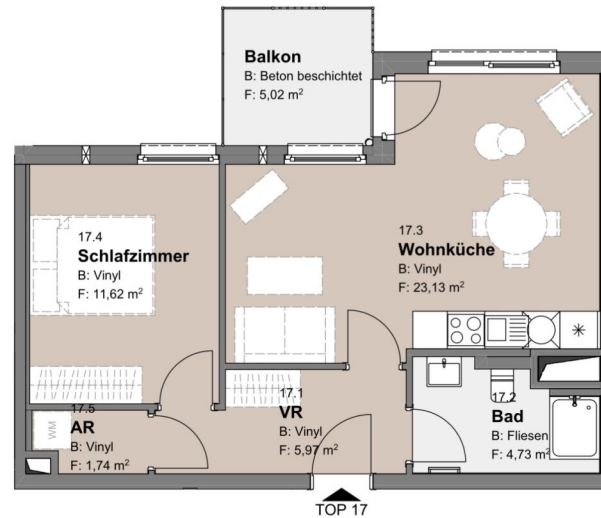




[www.odo25.at](http://www.odo25.at)

**2.OBERGESCHOSS/ TOP 17**

Wohnküche	23,13 m <sup>2</sup>
Schlafzimmer 1	11,62 m <sup>2</sup>
Bad	4,73 m <sup>2</sup>
AR	1,74 m <sup>2</sup>
VR	5,97 m <sup>2</sup>
<b>Wohnfläche</b>	<b>47,19 m<sup>2</sup></b>
Balkon	5,02 m <sup>2</sup>
<b>Gesamtfläche</b>	<b>52,21 m<sup>2</sup></b>



Die in der Plandarstellung dargestellte Möblierung ist schematisch und dient ausschließlich zu Illustration. Diese Darstellungen sind unverbindliche Plankopien. Der Planung und Ausführung sind Änderungen vorbehalten. Sämtliche Maße sind Rohbaumaße

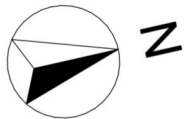
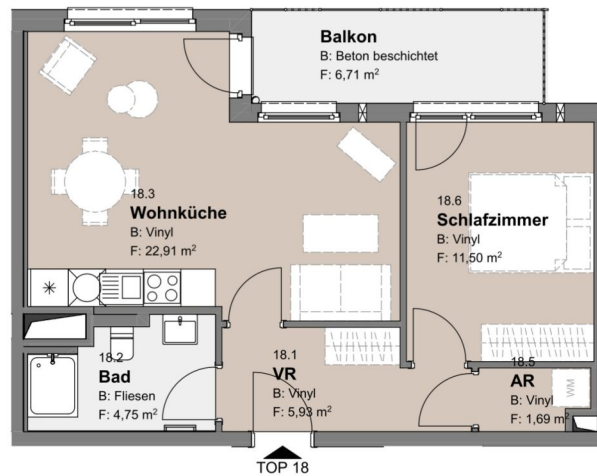




[www.odo25.at](http://www.odo25.at)

**2.OBERGESCHOSS/ TOP 18**

Wohnküche	22,91 m <sup>2</sup>
Schlafzimmer 1	11,50 m <sup>2</sup>
Bad	4,75 m <sup>2</sup>
AR	1,69 m <sup>2</sup>
VR	5,93 m <sup>2</sup>
<b>Wohnfläche</b>	<b>46,78 m<sup>2</sup></b>
Balkon	6,71 m <sup>2</sup>
<b>Gesamtfläche</b>	<b>53,49 m<sup>2</sup></b>



Die in der Plandarstellung dargestellte Möblierung ist schematisch und dient ausschließlich zu Illustration. Diese Darstellungen sind unverbindliche Plankopien. Der Planung und Ausführung sind Änderungen vorbehalten. Sämtliche Maße sind Rohbaumaße

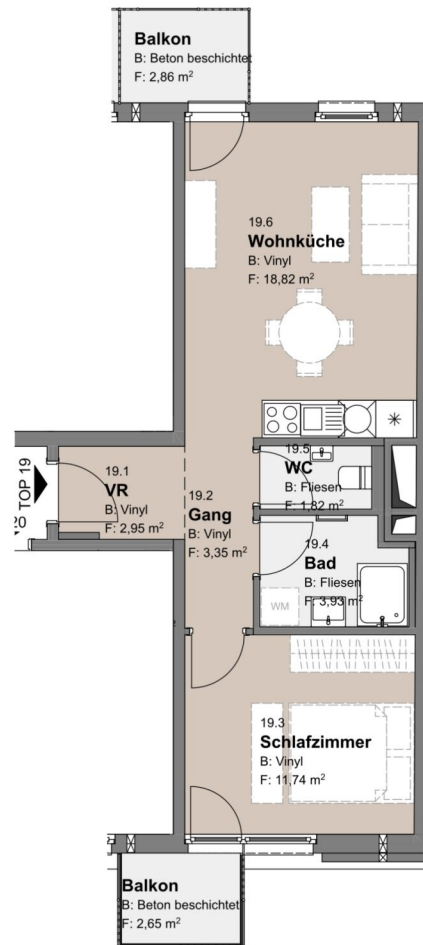




[www.odo25.at](http://www.odo25.at)

**2.OBERGESCHOSS/ TOP 19**

Wohnküche	18,82 m <sup>2</sup>
Schlafzimmer 1	11,74 m <sup>2</sup>
Bad	3,93 m <sup>2</sup>
WC	1,82 m <sup>2</sup>
Gang	3,35 m <sup>2</sup>
VR	2,95 m <sup>2</sup>
<b>Wohnfläche</b>	<b>42,61 m<sup>2</sup></b>
Balkon 1	2,86 m <sup>2</sup>
Balkon 2	2,65 m <sup>2</sup>
<b>Gesamtfläche</b>	<b>48,12 m<sup>2</sup></b>



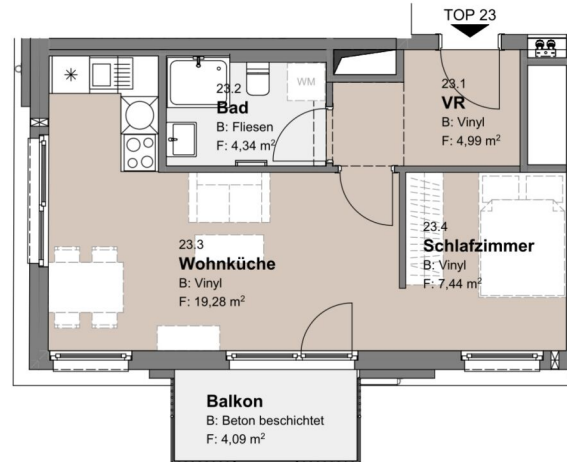
0 5 m

Die in der Plandarstellung dargestellte Möblierung ist schematisch und dient ausschließlich zu Illustration. Diese Darstellungen sind unverbindliche Plankopien. Der Planung und Ausführung sind Änderungen vorbehalten. Sämtliche Maße sind Rohbaumaße



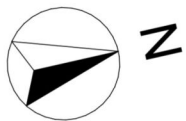


[www.odo25.at](http://www.odo25.at)



**2.OBERGESCHOSS/ TOP 23**

Wohnküche	19,28 m <sup>2</sup>
Schlafzimmer 1	7,44 m <sup>2</sup>
Bad	4,34 m <sup>2</sup>
VR	4,99 m <sup>2</sup>
<b>Wohnfläche</b>	<b>36,05 m<sup>2</sup></b>
Balkon	4,09 m <sup>2</sup>
<b>Gesamtfläche</b>	<b>40,14 m<sup>2</sup></b>



0 5 m

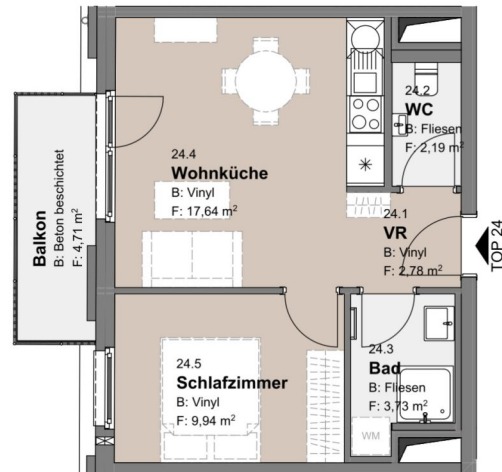
Die in der Plandarstellung dargestellte Möblierung ist schematisch und dient ausschließlich zu Illustration. Diese Darstellungen sind unverbindliche Plankopien. Der Planung und Ausführung sind Änderungen vorbehalten. Sämtliche Maße sind Rohbaumaße





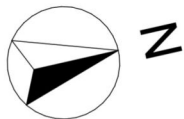


[www.odo25.at](http://www.odo25.at)



**2.OBERGESCHOSS/ TOP 24**

Wohnküche	17,64 m <sup>2</sup>
Schlafzimmer 1	9,94 m <sup>2</sup>
Bad	3,73 m <sup>2</sup>
WC	2,19 m <sup>2</sup>
VR	2,78 m <sup>2</sup>
<b>Wohnfläche</b>	<b>36,28 m<sup>2</sup></b>
Balkon	4,71 m <sup>2</sup>
<b>Gesamtfläche</b>	<b>40,99 m<sup>2</sup></b>



Die in der Plandarstellung dargestellte Möblierung ist schematisch und dient ausschließlich zu Illustration. Diese Darstellungen sind unverbindliche Plankopien. Der Planung und Ausführung sind Änderungen vorbehalten. Sämtliche Maße sind Rohbaumaße

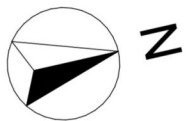
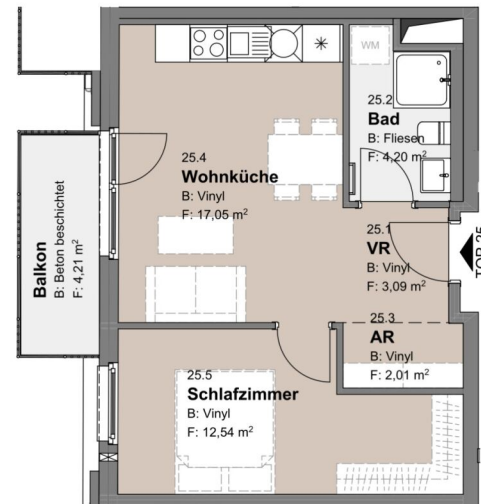




[www.odo25.at](http://www.odo25.at)

**2.OBERGESCHOSS/ TOP 25**

Wohnküche	17,05 m <sup>2</sup>
Schlafzimmer 1	12,54 m <sup>2</sup>
Bad	4,20 m <sup>2</sup>
AR	2,01 m <sup>2</sup>
VR	3,09 m <sup>2</sup>
<b>Wohnfläche</b>	<b>38,89 m<sup>2</sup></b>
Balkon	4,21 m <sup>2</sup>
<b>Gesamtfläche</b>	<b>43,10 m<sup>2</sup></b>



0 5 m

Die in der Plandarstellung dargestellte Möblierung ist schematisch und dient ausschließlich zu Illustration. Diese Darstellungen sind unverbindliche Plankopien. Der Planung und Ausführung sind Änderungen vorbehalten. Sämtliche Maße sind Rohbaumaße

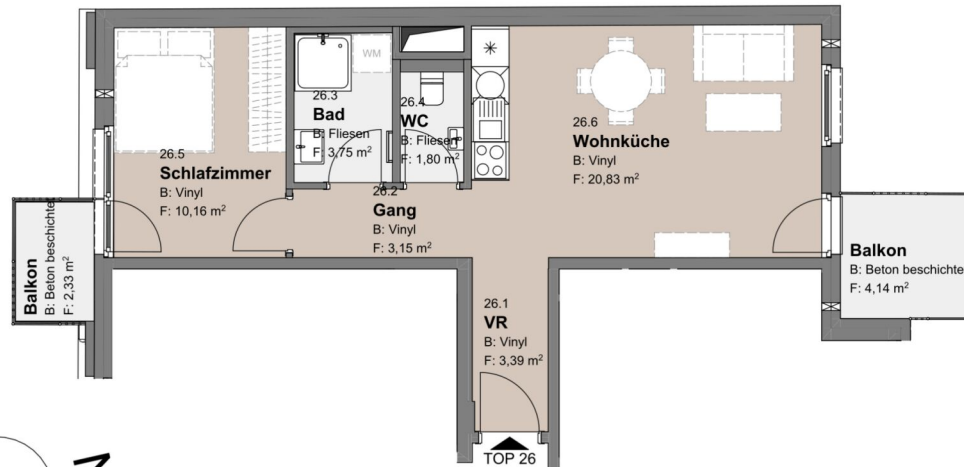




www.odo25.at

**2.OBERGESCHOSS/ TOP 26**

Wohnküche	20,83 m <sup>2</sup>
Schlafzimmer 1	10,16 m <sup>2</sup>
Bad	3,75 m <sup>2</sup>
WC	1,80 m <sup>2</sup>
Gang	3,15 m <sup>2</sup>
VR	3,39 m <sup>2</sup>
<b>Wohnfläche</b>	<b>43,08 m<sup>2</sup></b>
Balkon 1	4,14 m <sup>2</sup>
Balkon 2	2,33 m <sup>2</sup>
<b>Gesamtfläche</b>	<b>49,55 m<sup>2</sup></b>



Die in der Plandarstellung dargestellte Möblierung ist schematisch und dient ausschließlich zu Illustration. Diese Darstellungen sind unverbindliche Plankopien. Der Planung und Ausführung sind Änderungen vorbehalten. Sämtliche Maße sind Rohbaumaße

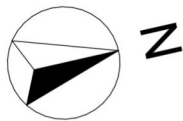
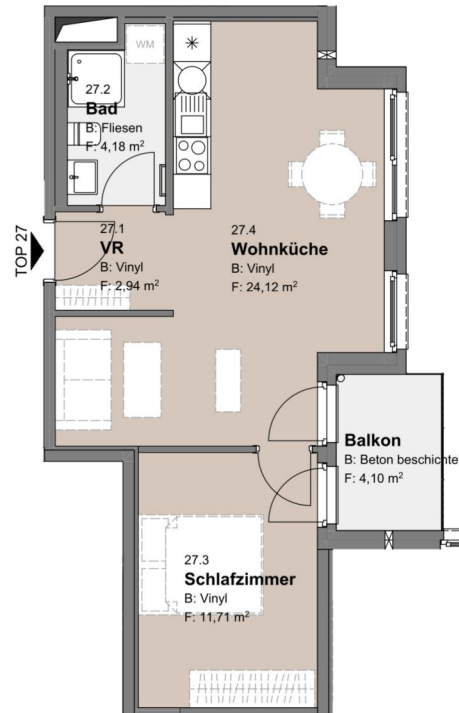




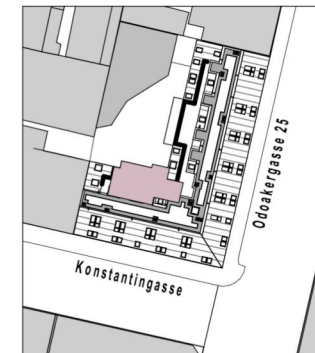
[www.odo25.at](http://www.odo25.at)

**2.OBERGESCHOSS/ TOP 27**

Wohnküche	24,12 m <sup>2</sup>
Schlafzimmer 1	11,71 m <sup>2</sup>
Bad	4,18 m <sup>2</sup>
VR	2,94 m <sup>2</sup>
<b>Wohnfläche</b>	<b>42,95 m<sup>2</sup></b>
Balkon	4,10 m <sup>2</sup>
<b>Gesamtfläche</b>	<b>47,05 m<sup>2</sup></b>



Die in der Plandarstellung dargestellte Möblierung ist schematisch und dient ausschließlich zur Illustration. Diese Darstellungen sind unverbindliche Plankopien. Der Planung und Ausführung sind Änderungen vorbehalten. Sämtliche Maße sind Rohbaumaße



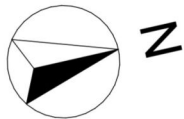
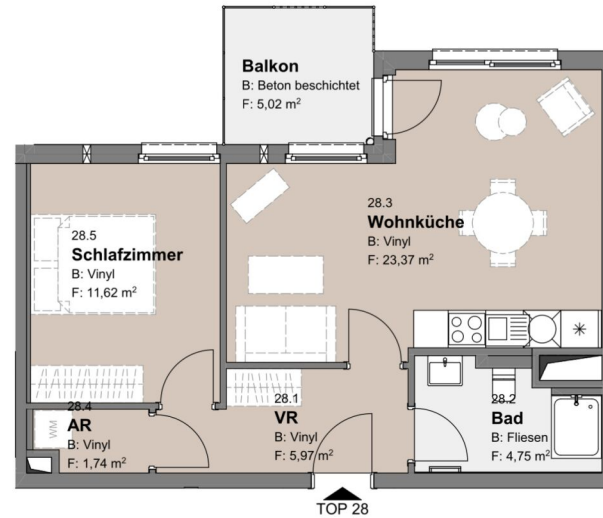




[www.odo25.at](http://www.odo25.at)

**3.OBERGESCHOSS/ TOP 28**

Wohnküche	23,37 m <sup>2</sup>
Schlafzimmer 1	11,62 m <sup>2</sup>
Bad	4,75 m <sup>2</sup>
AR	1,74 m <sup>2</sup>
VR	5,97 m <sup>2</sup>
<b>Wohnfläche</b>	<b>47,45 m<sup>2</sup></b>
Balkon	5,02 m <sup>2</sup>
<b>Gesamtfläche</b>	<b>52,47 m<sup>2</sup></b>



Die in der Plandarstellung dargestellte Möblierung ist schematisch und dient ausschließlich zu Illustration. Diese Darstellungen sind unverbindliche Plankopien. Der Planung und Ausführung sind Änderungen vorbehalten. Sämtliche Maße sind Rohbaumaße

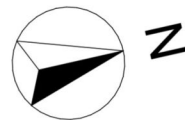
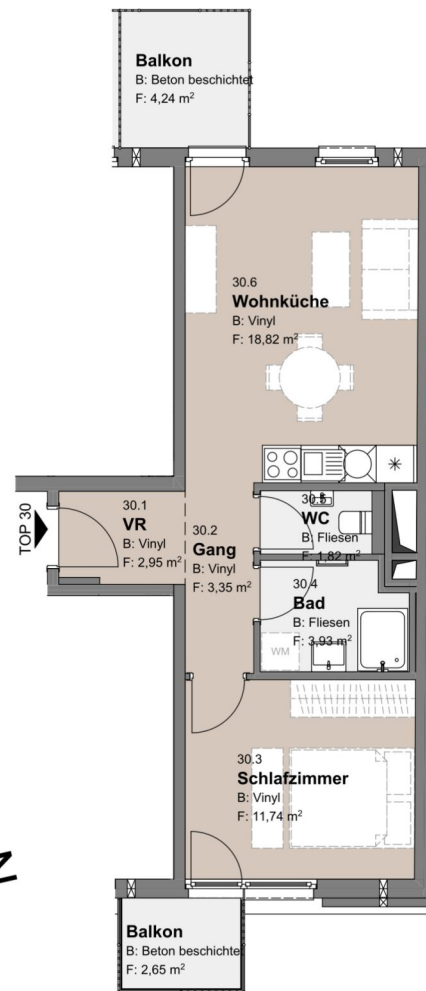




www.odo25.at

**3.OBERGESCHOSS/ TOP 30**

Wohnküche	18,82 m <sup>2</sup>
Schlafzimmer 1	11,74 m <sup>2</sup>
Bad	3,93 m <sup>2</sup>
WC	1,82 m <sup>2</sup>
Gang	3,35 m <sup>2</sup>
VR	2,95 m <sup>2</sup>
<b>Wohnfläche</b>	<b>42,61 m<sup>2</sup></b>
Balkon 1	4,24 m <sup>2</sup>
Balkon 2	2,65 m <sup>2</sup>
<b>Gesamtfläche</b>	<b>49,50 m<sup>2</sup></b>



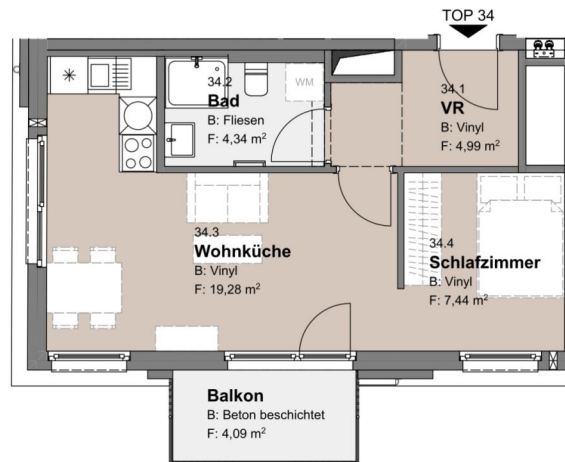
0 5 m

Die in der Plandarstellung dargestellte Möblierung ist schematisch und dient ausschließlich zu Illustration. Diese Darstellungen sind unverbindliche Plankopien. Der Planung und Ausführung sind Änderungen vorbehalten. Sämtliche Maße sind Rohbaumaße



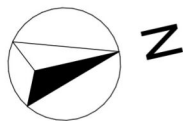


[www.odo25.at](http://www.odo25.at)



**3.OBERGESCHOSS/ TOP 34**

Wohnküche	19,28 m <sup>2</sup>
Schlafzimmer 1	7,44 m <sup>2</sup>
Bad	4,34 m <sup>2</sup>
VR	4,99 m <sup>2</sup>
<b>Wohnfläche</b>	<b>36,05 m<sup>2</sup></b>
Balkon	4,09 m <sup>2</sup>
<b>Gesamtfläche</b>	<b>40,14 m<sup>2</sup></b>



Die in der Plandarstellung dargestellte Möblierung ist schematisch und dient ausschließlich zu Illustration. Diese Darstellungen sind unverbindliche Plankopien. Der Planung und Ausführung sind Änderungen vorbehalten. Sämtliche Maße sind Rohbaumaße

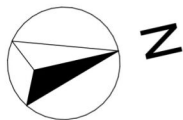
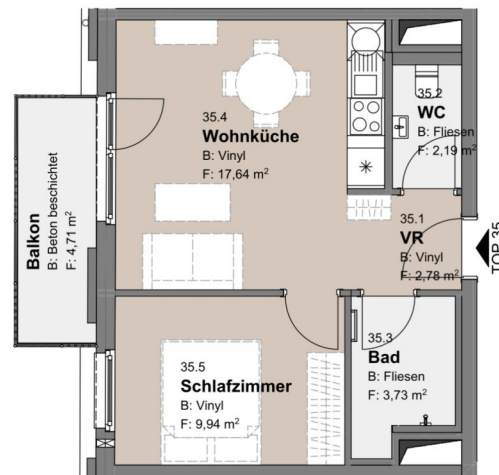




[www.odo25.at](http://www.odo25.at)

**3.OBERGESCHOSS/ TOP 35**

Wohnküche	17,64 m <sup>2</sup>
Schlafzimmer 1	9,94 m <sup>2</sup>
Bad	3,73 m <sup>2</sup>
WC	2,19 m <sup>2</sup>
VR	2,78 m <sup>2</sup>
<b>Wohnfläche</b>	<b>36,28 m<sup>2</sup></b>
Balkon	4,71 m <sup>2</sup>
<b>Gesamtfläche</b>	<b>40,99 m<sup>2</sup></b>



0 5 m

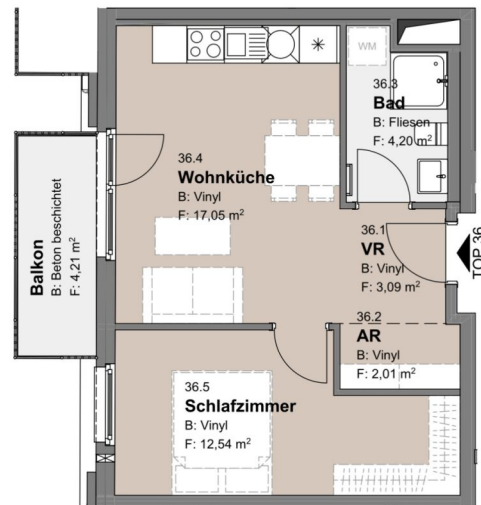
Die in der Plandarstellung dargestellte Möblierung ist schematisch und dient ausschließlich zu Illustration. Diese Darstellungen sind unverbindliche Plankopien. Der Planung und Ausführung sind Änderungen vorbehalten. Sämtliche Maße sind Rohbaumaße





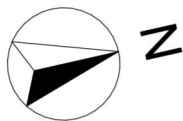


[www.odo25.at](http://www.odo25.at)



**3.OBERGESCHOSS/ TOP 36**

Wohnküche	17,05 m <sup>2</sup>
Schlafzimmer 1	12,54 m <sup>2</sup>
Bad	4,20 m <sup>2</sup>
AR	2,01 m <sup>2</sup>
VR	3,09 m <sup>2</sup>
<b>Wohnfläche</b>	<b>38,89 m<sup>2</sup></b>
Balkon	4,21 m <sup>2</sup>
<b>Gesamtfläche</b>	<b>43,10 m<sup>2</sup></b>

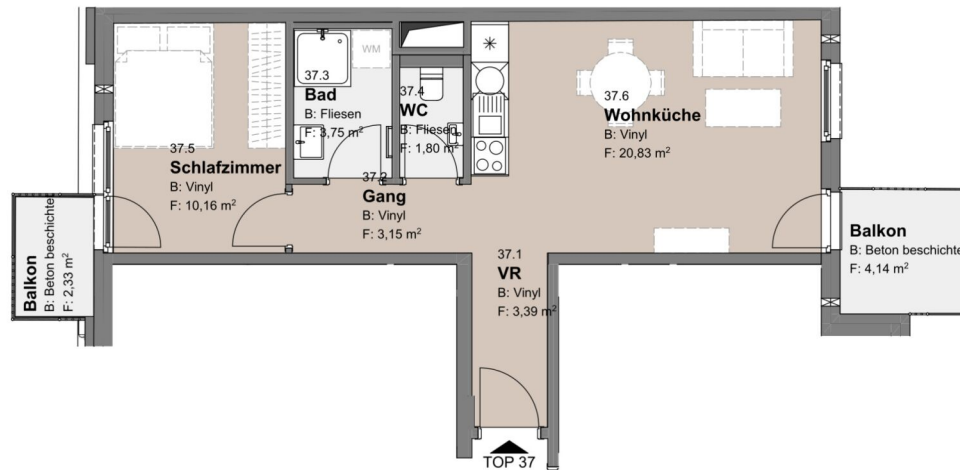


Die in der Plandarstellung dargestellte Möblierung ist schematisch und dient ausschließlich zu Illustration. Diese Darstellungen sind unverbindliche Plankopien. Der Planung und Ausführung sind Änderungen vorbehalten. Sämtliche Maße sind Rohbaumaße





www.odo25.at



**3.OBERGESCHOSS/ TOP 37**

Wohnküche	20,83 m <sup>2</sup>
Schlafzimmer 1	10,16 m <sup>2</sup>
Bad	3,75 m <sup>2</sup>
WC	1,80 m <sup>2</sup>
Gang	3,15 m <sup>2</sup>
VR	3,39 m <sup>2</sup>
<b>Wohnfläche</b>	<b>43,08 m<sup>2</sup></b>
Balkon 1	4,14 m <sup>2</sup>
Balkon 2	2,33 m <sup>2</sup>
<b>Gesamtfläche</b>	<b>49,55 m<sup>2</sup></b>



Die in der Plandarstellung dargestellte Möblierung ist schematisch und dient ausschließlich zu Illustration. Diese Darstellungen sind unverbindliche Plankopien. Der Planung und Ausführung sind Änderungen vorbehalten. Sämtliche Maße sind Rohbaumaße

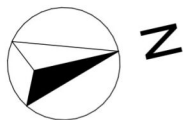
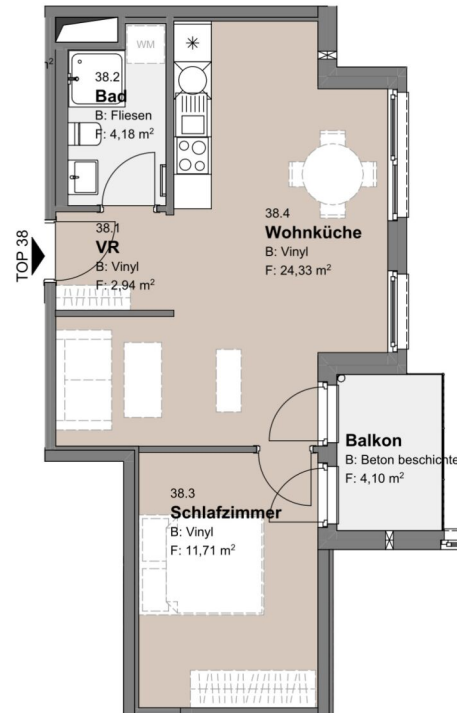




[www.odo25.at](http://www.odo25.at)

**3.OBERGESCHOSS/ TOP 38**

Wohnküche	24,33 m <sup>2</sup>
Schlafzimmer 1	11,71 m <sup>2</sup>
Bad	4,18 m <sup>2</sup>
VR	2,94 m <sup>2</sup>
<b>Wohnfläche</b>	<b>43,16 m<sup>2</sup></b>
Balkon	4,10 m <sup>2</sup>
<b>Gesamtfläche</b>	<b>47,26 m<sup>2</sup></b>



Die in der Plandarstellung dargestellte Möblierung ist schematisch und dient ausschließlich zu Illustration. Diese Darstellungen sind unverbindliche Plankopien. Der Planung und Ausführung sind Änderungen vorbehalten. Sämtliche Maße sind Rohbaumaße

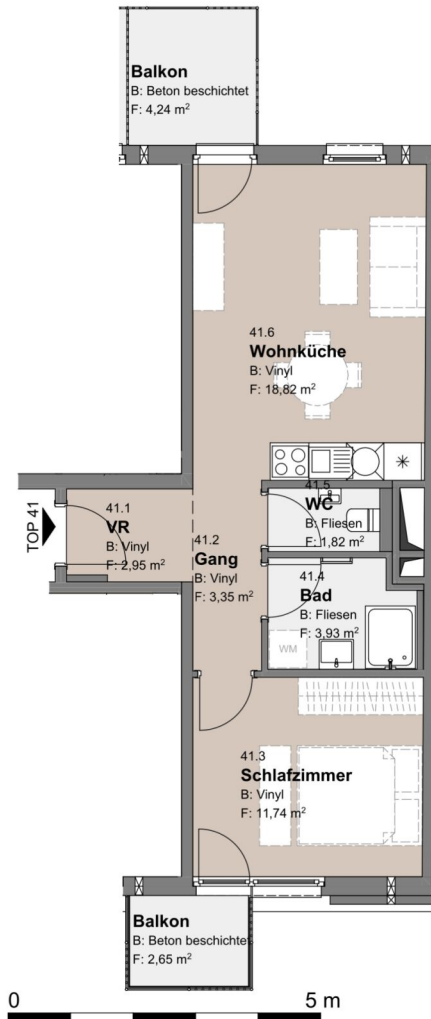




[www.odo25.at](http://www.odo25.at)

**4.OBERGESCHOSS/ TOP 41**

Wohnküche	18,82 m <sup>2</sup>
Schlafzimmer 1	11,74 m <sup>2</sup>
Bad	3,93 m <sup>2</sup>
WC	1,82 m <sup>2</sup>
Gang	3,35 m <sup>2</sup>
VR	2,95 m <sup>2</sup>
<b>Wohnfläche</b>	<b>42,61 m<sup>2</sup></b>
Balkon 1	4,24 m <sup>2</sup>
Balkon 2	2,65 m <sup>2</sup>
<b>Gesamtfläche</b>	<b>49,50 m<sup>2</sup></b>



Die in der Plandarstellung dargestellte Möblierung ist schematisch und dient ausschließlich zu Illustration. Diese Darstellungen sind unverbindliche Plankopien. Der Planung und Ausführung sind Änderungen vorbehalten. Sämtliche Maße sind Rohbaumaße





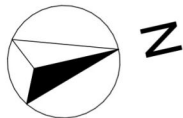


[www.odo25.at](http://www.odo25.at)



**4.OBERGESCHOSS/ TOP 45**

Wohnküche	19,28 m <sup>2</sup>
Schlafzimmer 1	7,44 m <sup>2</sup>
Bad	4,34 m <sup>2</sup>
VR	4,99 m <sup>2</sup>
<b>Wohnfläche</b>	<b>36,05 m<sup>2</sup></b>
Balkon	4,09 m <sup>2</sup>
<b>Gesamtfläche</b>	<b>40,14 m<sup>2</sup></b>



Die in der Plandarstellung dargestellte Möblierung ist schematisch und dient ausschließlich zu Illustration. Diese Darstellungen sind unverbindliche Plankopien. Der Planung und Ausführung sind Änderungen vorbehalten. Sämtliche Maße sind Rohbaumaße

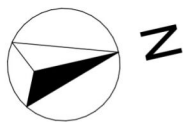
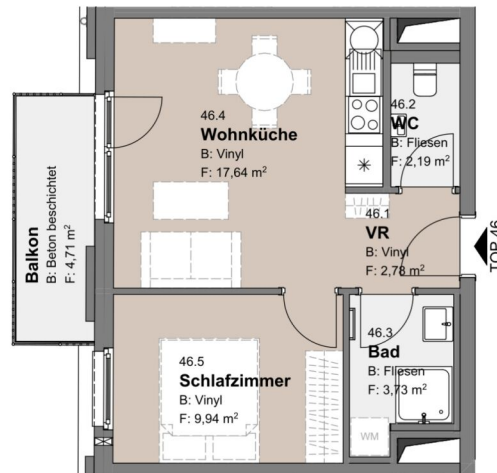




www.odo25.at

**4.OBERGESCHOSS/ TOP 46**

Wohnküche	17,64 m <sup>2</sup>
Schlafzimmer 1	9,94 m <sup>2</sup>
Bad	3,73 m <sup>2</sup>
WC	2,19 m <sup>2</sup>
VR	2,78 m <sup>2</sup>
<b>Wohnfläche</b>	<b>36,28 m<sup>2</sup></b>
Balkon	4,71 m <sup>2</sup>
<b>Gesamtfläche</b>	<b>40,99 m<sup>2</sup></b>



Die in der Plandarstellung dargestellte Möblierung ist schematisch und dient ausschließlich zu Illustration. Diese Darstellungen sind unverbindliche Plankopien. Der Planung und Ausführung sind Änderungen vorbehalten. Sämtliche Maße sind Rohbaumaße

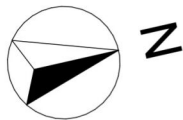
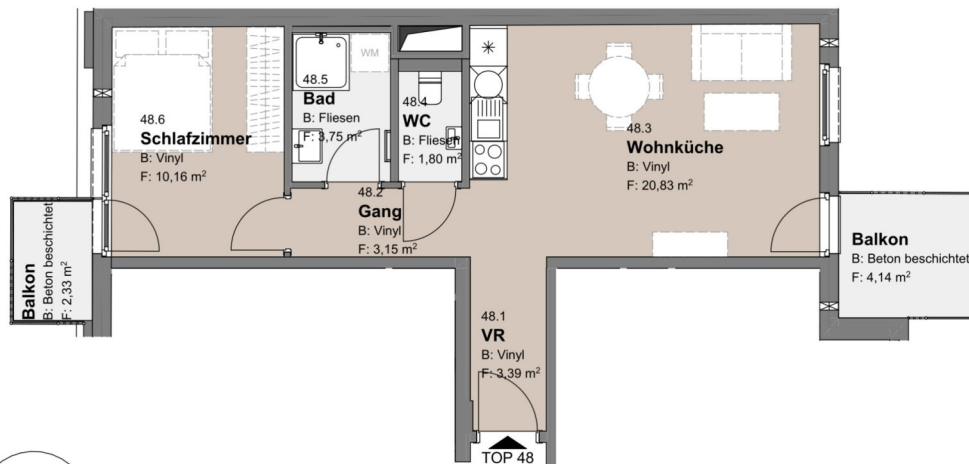




[www.odo25.at](http://www.odo25.at)

**4.OBERGESCHOSS/ TOP 48**

Wohnküche	20,83 m <sup>2</sup>
Schlafzimmer 1	10,16 m <sup>2</sup>
Bad	3,75 m <sup>2</sup>
WC	1,80 m <sup>2</sup>
Gang	3,15 m <sup>2</sup>
VR	3,39 m <sup>2</sup>
<b>Wohnfläche</b>	<b>43,08 m<sup>2</sup></b>
Balkon 1	4,14 m <sup>2</sup>
Balkon 2	2,33 m <sup>2</sup>
<b>Wohnnutzfläche</b>	<b>49,55 m<sup>2</sup></b>

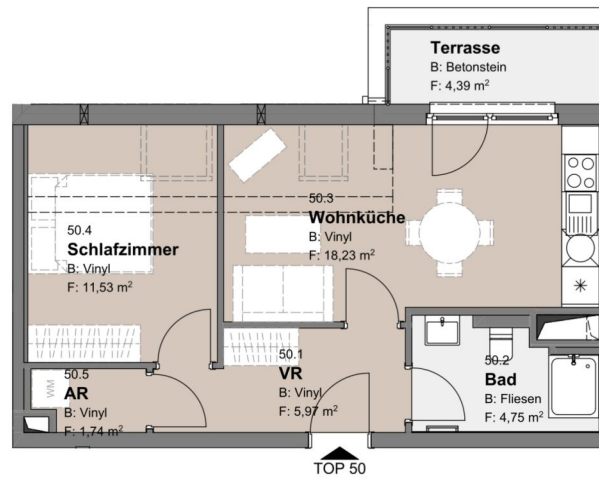


Die in der Plandarstellung dargestellte Möblierung ist schematisch und dient ausschließlich zu Illustration. Diese Darstellungen sind unverbindliche Plankopien. Der Planung und Ausführung sind Änderungen vorbehalten. Sämtliche Maße sind Rohbaumaße





[www.odo25.at](http://www.odo25.at)



**1.DACHGESCHOSS/ TOP 50**

Wohnküche	18,32 m <sup>2</sup>
Schlafzimmer 1	11,53 m <sup>2</sup>
Bad	4,75 m <sup>2</sup>
AR	1,74 m <sup>2</sup>
VR	5,97 m <sup>2</sup>
<b>Wohnfläche</b>	<b>42,22 m<sup>2</sup></b>
Terrasse	4,39 m <sup>2</sup>
<b>Gesamtfläche</b>	<b>46,61 m<sup>2</sup></b>

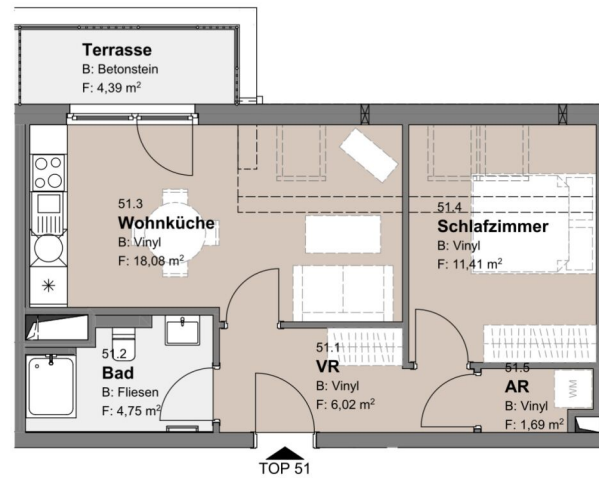


Die in der Plandarstellung dargestellte Möblierung ist schematisch und dient ausschließlich zu Illustration. Diese Darstellungen sind unverbindliche Plankopien. Der Planung und Ausführung sind Änderungen vorbehalten. Sämtliche Maße sind Rohbaumaße



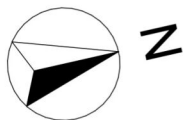


[www.odo25.at](http://www.odo25.at)



**1.DACHGESCHOSS/ TOP 51**

Wohnküche	18,08 m <sup>2</sup>
Schlafzimmer 1	11,41 m <sup>2</sup>
Bad	4,75 m <sup>2</sup>
AR	1,69 m <sup>2</sup>
VR	6,02 m <sup>2</sup>
<b>Wohnfläche</b>	<b>41,95 m<sup>2</sup></b>
Terrasse	4,39 m <sup>2</sup>
<b>Gesamtfläche</b>	<b>46,34 m<sup>2</sup></b>



Die in der Plandarstellung dargestellte Möblierung ist schematisch und dient ausschließlich zu Illustration. Diese Darstellungen sind unverbindliche Plankopien. Der Planung und Ausführung sind Änderungen vorbehalten. Sämtliche Maße sind Rohbaumaße

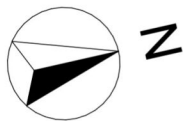
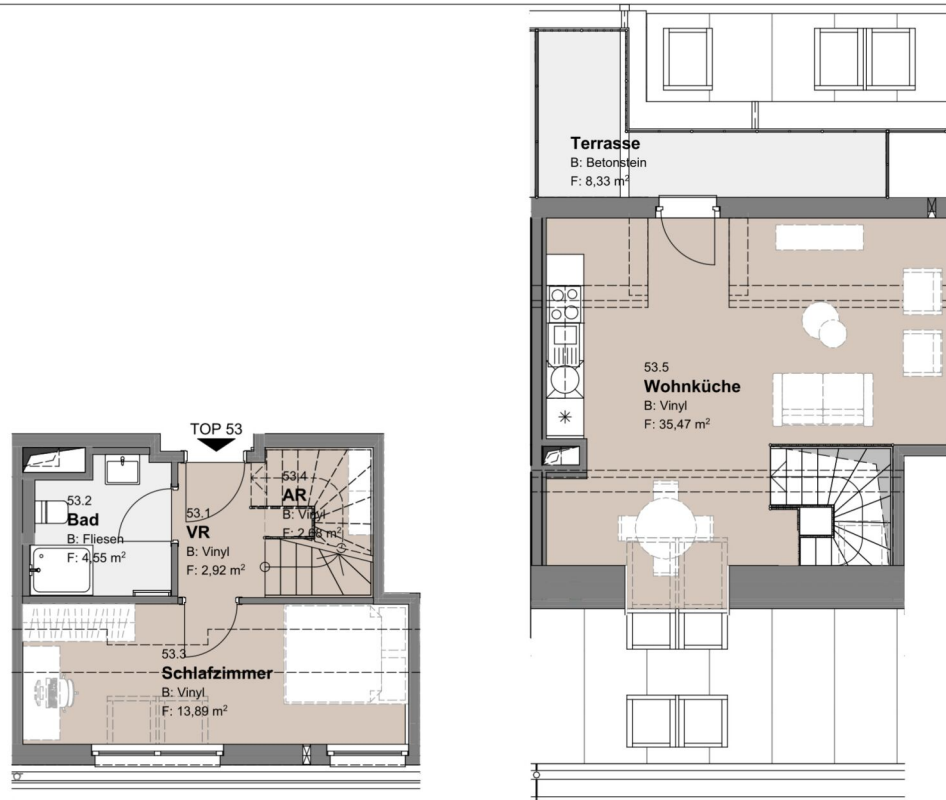




[www.odo25.at](http://www.odo25.at)

**1. und 2. DACHGESCHOSS/ TOP 53**

Wohnküche	35,47 m <sup>2</sup>
Schlafzimmer 1	13,89 m <sup>2</sup>
Bad	4,55 m <sup>2</sup>
AR	2,68 m <sup>2</sup>
VR	2,92 m <sup>2</sup>
<b>Wohnfläche</b>	<b>59,51 m<sup>2</sup></b>
Terrasse	8,33 m <sup>2</sup>
<b>Gesamtfläche</b>	<b>67,84 m<sup>2</sup></b>



0 5 m

Die in der Plandarstellung dargestellte Möblierung ist schematisch und dient ausschließlich zu Illustration. Diese Darstellungen sind unverbindliche Plankopien. Der Planung und Ausführung sind Änderungen vorbehalten. Sämtliche Maße sind Rohbaumaße

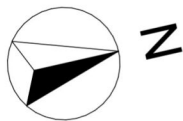
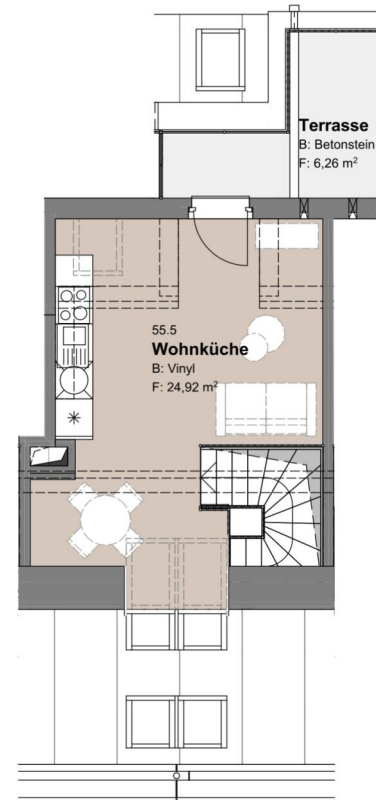
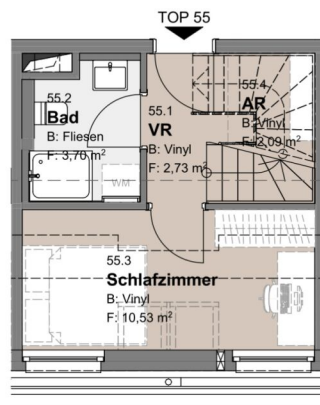




[www.odo25.at](http://www.odo25.at)

**1. und 2. DACHGESCHOSS/ TOP 55**

Wohnküche	24,92 m <sup>2</sup>
Schlafzimmer 1	10,53 m <sup>2</sup>
Bad	3,70 m <sup>2</sup>
AR	2,09 m <sup>2</sup>
VR	2,73 m <sup>2</sup>
<b>Wohnfläche</b>	<b>43,97 m<sup>2</sup></b>
Terrasse	6,26 m <sup>2</sup>
<b>Gesamtfläche</b>	<b>50,23 m<sup>2</sup></b>



0 5 m

Die in der Plandarstellung dargestellte Möblierung ist schematisch und dient ausschließlich zu Illustration. Diese Darstellungen sind unverbindliche Plankopien. Der Planung und Ausführung sind Änderungen vorbehalten. Sämtliche Maße sind Rohbaumaße



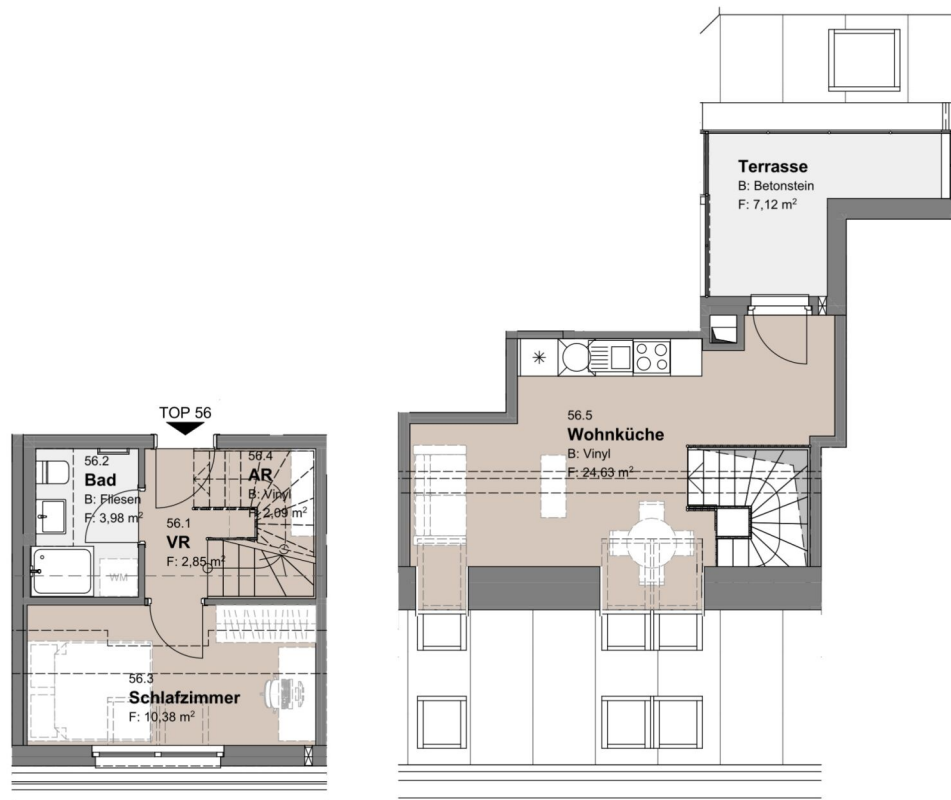




[www.odo25.at](http://www.odo25.at)

**1. und 2. DACHGESCHOSS/ TOP 56**

Wohnküche	24,63 m <sup>2</sup>
Schlafzimmer 1	10,38 m <sup>2</sup>
Bad	3,98 m <sup>2</sup>
AR	2,09 m <sup>2</sup>
VR	2,85 m <sup>2</sup>
<b>Wohnfläche</b>	<b>43,93 m<sup>2</sup></b>
Terrasse	7,12 m <sup>2</sup>
<b>Gesamtfläche</b>	<b>51,05 m<sup>2</sup></b>

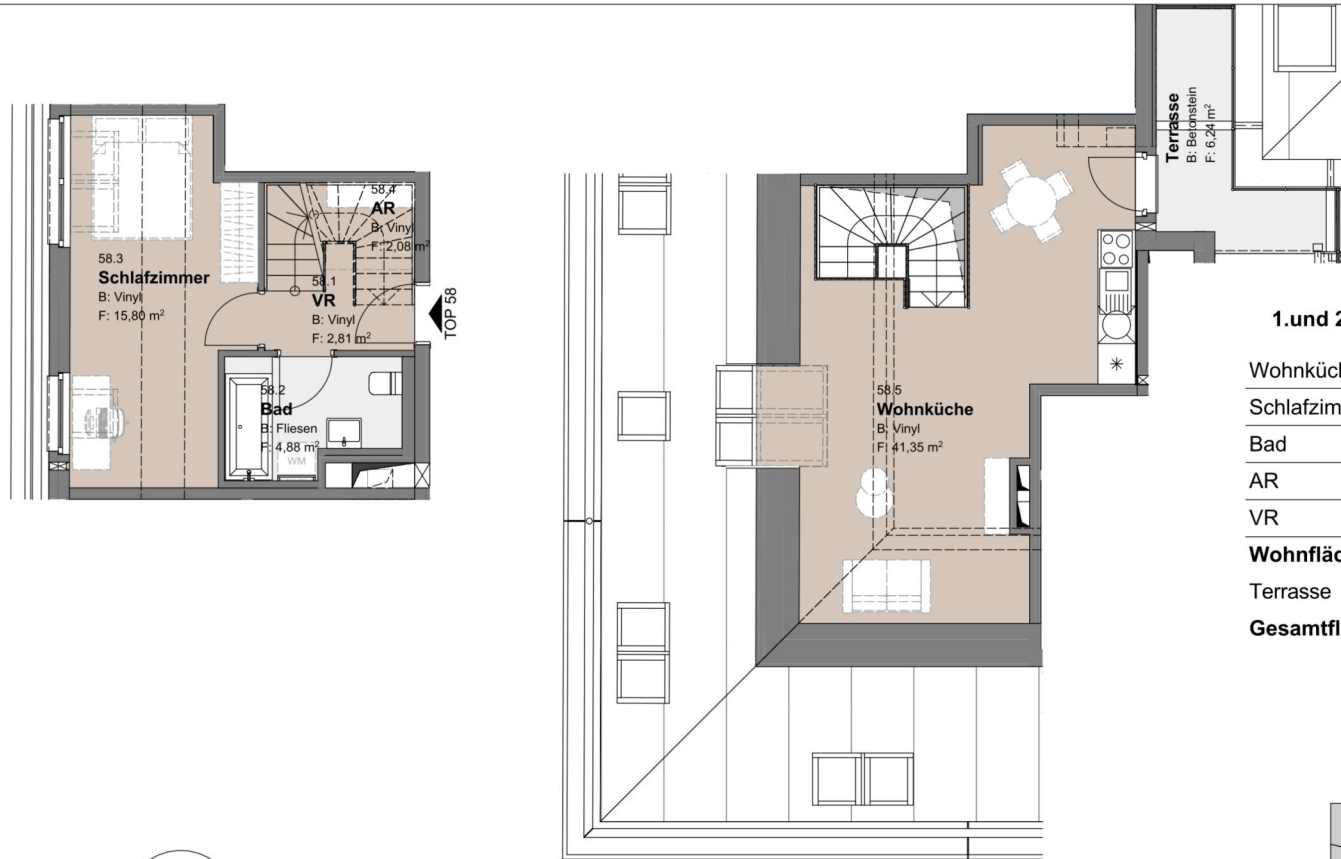


Die in der Plandarstellung dargestellte Möblierung ist schematisch und dient ausschließlich zu Illustration. Diese Darstellungen sind unverbindliche Plankopien. Der Planung und Ausführung sind Änderungen vorbehalten. Sämtliche Maße sind Rohbaumaße



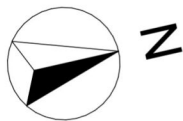


[www.odo25.at](http://www.odo25.at)



**1. und 2. DACHGESCHOSS/ TOP 58**

Wohnküche	41,35 m <sup>2</sup>
Schlafzimmer 1	15,80 m <sup>2</sup>
Bad	4,88 m <sup>2</sup>
AR	2,08 m <sup>2</sup>
VR	2,81 m <sup>2</sup>
<b>Wohnfläche</b>	<b>66,92 m<sup>2</sup></b>
Terrasse	6,24 m <sup>2</sup>
<b>Gesamtfläche</b>	<b>73,16 m<sup>2</sup></b>

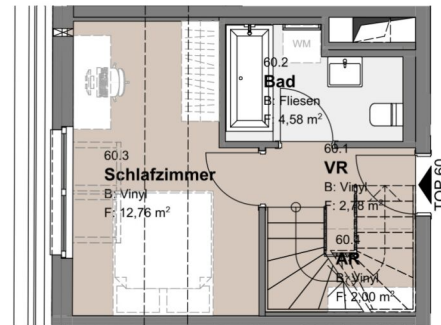


Die in der Plandarstellung dargestellte Möblierung ist schematisch und dient ausschließlich zu Illustration. Diese Darstellungen sind unverbindliche Plankopien. Der Planung und Ausführung sind Änderungen vorbehalten. Sämtliche Maße sind Rohbaumaße



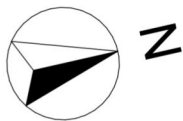
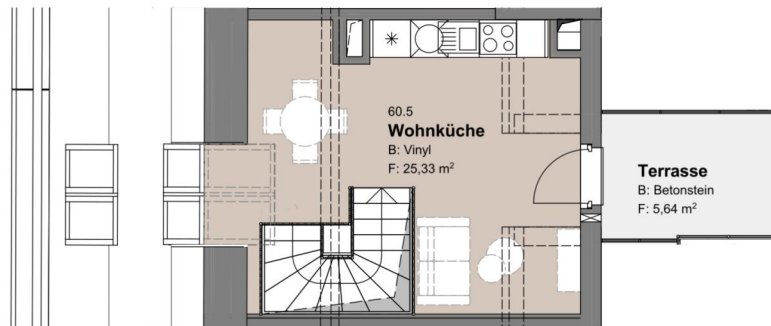


[www.odo25.at](http://www.odo25.at)



**1. und 2. DACHGESCHOSS/ TOP 60**

Wohnküche	25,33 m <sup>2</sup>
Schlafzimmer 1	12,76 m <sup>2</sup>
Bad	4,58 m <sup>2</sup>
AR	2,00 m <sup>2</sup>
VR	2,78 m <sup>2</sup>
<b>Wohnfläche</b>	<b>47,45 m<sup>2</sup></b>
Terrasse	5,64 m <sup>2</sup>
<b>Gesamtfläche</b>	<b>53,09 m<sup>2</sup></b>

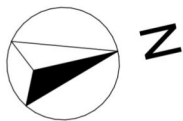
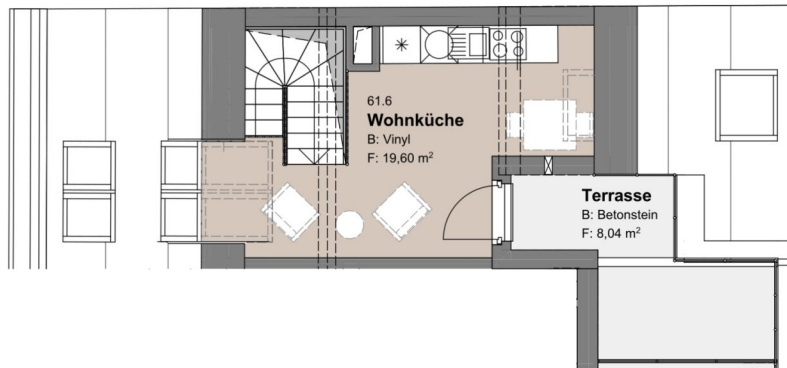
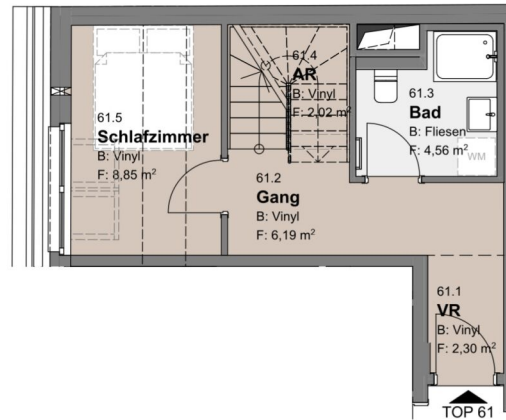


Die in der Plandarstellung dargestellte Möblierung ist schematisch und dient ausschließlich zu Illustration. Diese Darstellungen sind unverbindliche Plankopien. Der Planung und Ausführung sind Änderungen vorbehalten. Sämtliche Maße sind Rohbaumaße





[www.odo25.at](http://www.odo25.at)



Die in der Plandarstellung dargestellte Möbelierung ist schematisch und dient ausschließlich zu Illustration. Diese Darstellungen sind unverbindliche Plankopien. Der Planung und Ausführung sind Änderungen vorbehalten. Sämtliche Maße sind Rohbaumaße

**1. und 2. DACHGESCHOSS/ TOP 61**

Wohnküche	19,60 m <sup>2</sup>
Schlafzimmer 1	8,85 m <sup>2</sup>
Bad	4,56 m <sup>2</sup>
AR	2,02 m <sup>2</sup>
Gang	6,19 m <sup>2</sup>
VR	2,30 m <sup>2</sup>
<b>Wohnfläche</b>	<b>43,52 m<sup>2</sup></b>
Terrasse	8,04 m <sup>2</sup>
<b>Gesamtfläche</b>	<b>51,56 m<sup>2</sup></b>



Unser Blick ist immer nach vorne gerichtet:

Die EHL-Immobiliengruppe lebt ihre Unternehmenswerte.  
Täglich. Kompetent. Engagiert. Leidenschaftlich.  
In allen Dienstleistungsbereichen.

Vermittlung	Wohnimmobilien	Anlageobjekte
Bewertung	Vorsorgewohnungen	Zinshäuser
Investment	Büroimmobilien	Betriebsliegenschaften
Asset Management	Einzelhandelsobjekte	Grundstücke
Market Research	Logistikimmobilien	Hotels

EHL Wohnen GmbH

Rathausstraße 1 | A-1010 Wien | T +43 1 512 76 90 | [wohnung@ehl.at](mailto:wohnung@ehl.at) | [wohnung.at](http://wohnung.at)



An alliance member of  
 **BNP PARIBAS**  
**REAL ESTATE**

Wir leben  
Immobilien.

