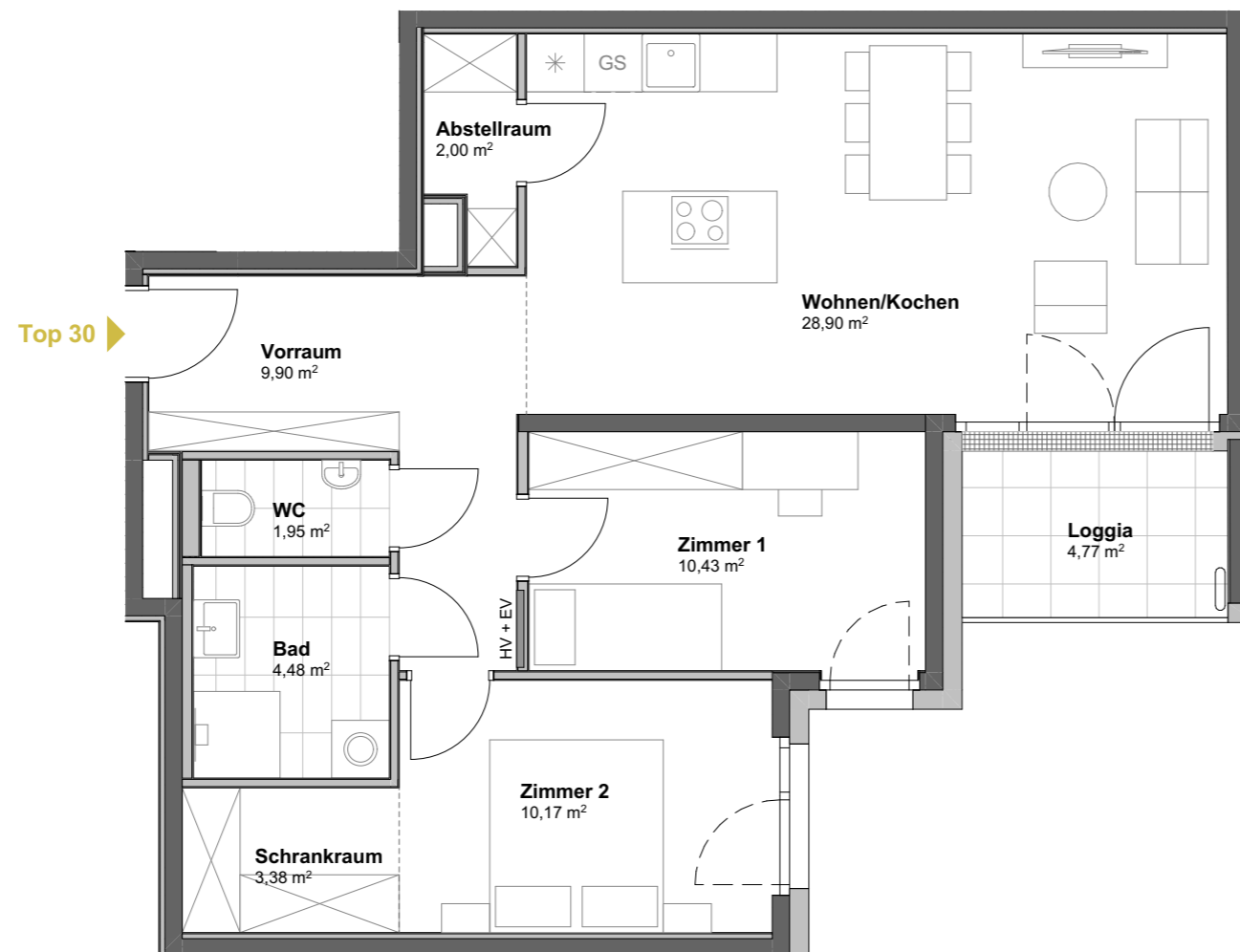
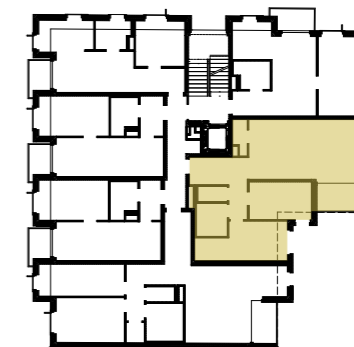


**DAVIDGASSE 59 /  
KARMARSCHGASSE 57**  
Wien



**Top 30**  
*5. Obergeschoss*

Wohnen/Kochen	28,90 m <sup>2</sup>
Zimmer 1	10,43 m <sup>2</sup>
Zimmer 2	10,17 m <sup>2</sup>
Vorraum	9,90 m <sup>2</sup>
Bad	4,48 m <sup>2</sup>
WC	1,95 m <sup>2</sup>
Schrankraum	3,38 m <sup>2</sup>
Abstellraum	2,00 m <sup>2</sup>

**Nutzfläche** **71,21 m<sup>2</sup>**

Loggia 4,77 m<sup>2</sup>



Es handelt sich hier um eine unverbindliche Plankopie. Änderungen während der Bauausführung infolge von Behördenauflagen, haustechnischer und konstruktiver Maßnahmen sind vorbehalten. Änderungen der Nutzfläche und Freiflächen bis zu +/- 3% sind zulässig. Höhen- und Flächenangaben entsprechen den Rohbaumaßen. Bauübliche Toleranzen sind zulässig. Dieser Plan ist nicht für die Bestellung von Einbaumöbeln verwendbar. Naturmaße erforderlich! Die Einrichtung ist illustrativ dargestellt, Boden und Wandbeläge, Elektro-, Sanitär- und sonstige Ausstattung laut gültiger Bau- und Ausstattungsbeschreibung.

