



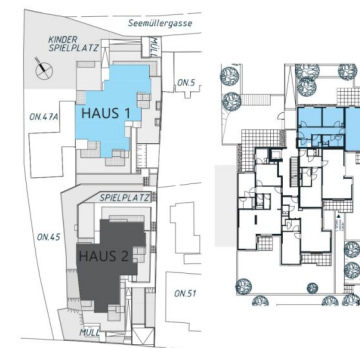
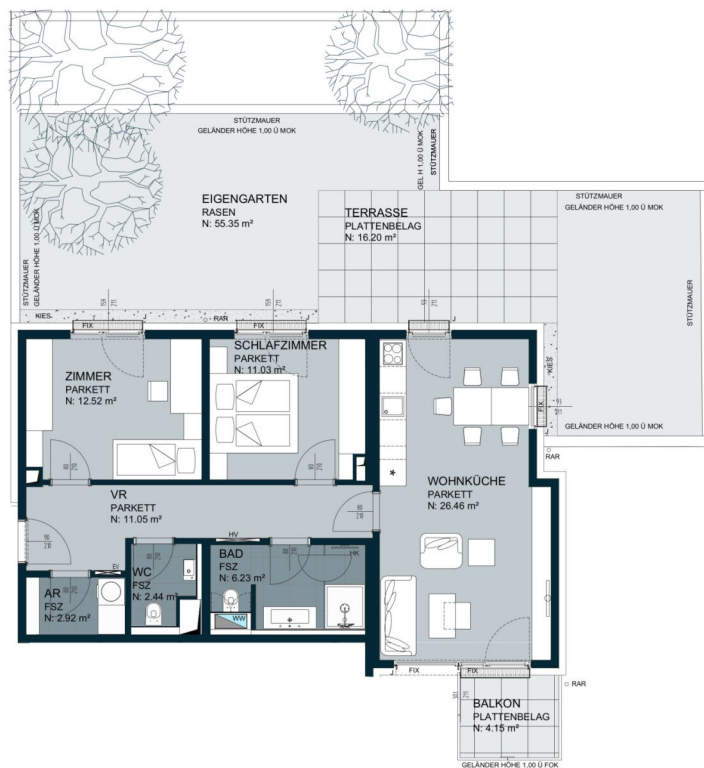
Ihre EHL Planmappe

Zwerngasse 49, 1170 Wien

Wir leben
Immobilien.



TOP 3



LAGEPLAN



SCHNITT

ZWERNGASSE 49 | 1170 WIEN

Haus 1 | Top 3

1. OBERGESCHOSS
 Wohnfläche: ca. 72,91 m²
 Freifläche: ca. 76,79 m²
 Anzahl Zimmer: 3

**Beratung und Verkauf**

EHL Wohnen
 wohnung@ehl.at
 01 512 76 90 460



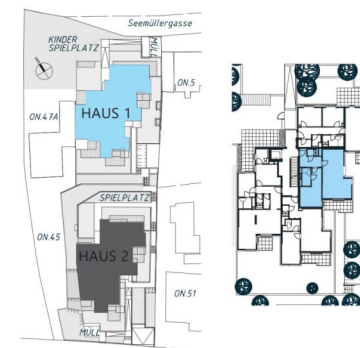
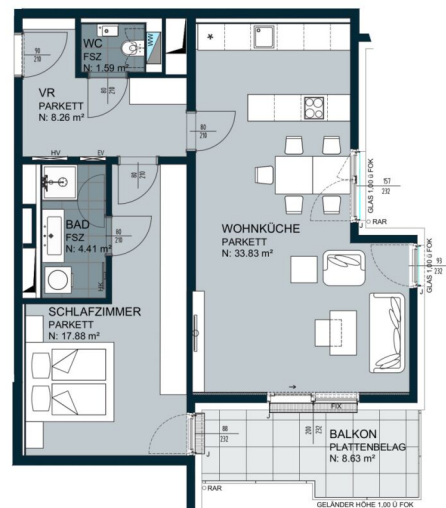
1 5

AR Abstellraum | EV Elektroverteiler | FOK Fußbodenoberkante | FSZ Feinsteuzeug | HK Handtuchheizkörper | HV Heizungsverteiler | J Sonnenschutz | KV Kühler Verteilung | SR Schrankraum | VR Vorraum | WW Warmwasseraufbereitung
 Die Plandarstellungen sind vereinfacht und symbolisch. Es sind nicht alle Bauteile dargestellt und die dargestellten Einrichtungsgegenstände dienen nur als Einrichtungsvorschlag. Im Kaufpreis sind ausschließlich jene Leistungen enthalten, die in der jeweils aktuellen Bau- und Ausstattungsbeschreibung bezeichnet sind. Es besteht kein Anspruch auf Richtig- oder Vollständigkeit der enthaltenen Angaben. Eine geänderte Bauausführung - insbesondere aufgrund architektonischer und technischer notwendiger Änderungen - bleibt vorbehalten. Die im Plan genannten Maße und Flächen sind unverbindlich. Zur Bestellung von Einbaumöbeln sind Naturmaße zu nehmen. Zusätzliche abgehängte Decken und Poterien können nach Erfordernis auch ohne Plandarstellung zur Ausführung kommen.

3 ZIMMER 72,91 m² WOHNFLÄCHE

KAUFPREIS EIGENNUTZER: € 698.989,00, ANLEGER: € 636.080,00

TOP 4



LAGEPLAN



SCHNITT

ZWERNGASSE 49 | 1170 WIEN

Haus 1 | Top 4

1. OBERGESCHOSS
 Wohnfläche: ca. 66,32 m²
 Freifläche: ca. 8,77 m²
 Anzahl Zimmer: 2

**Beratung und Verkauf**

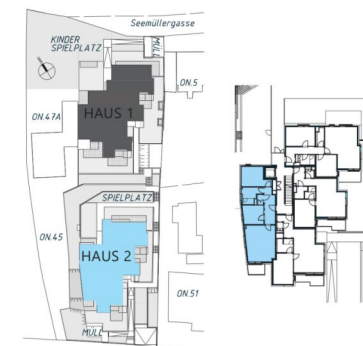
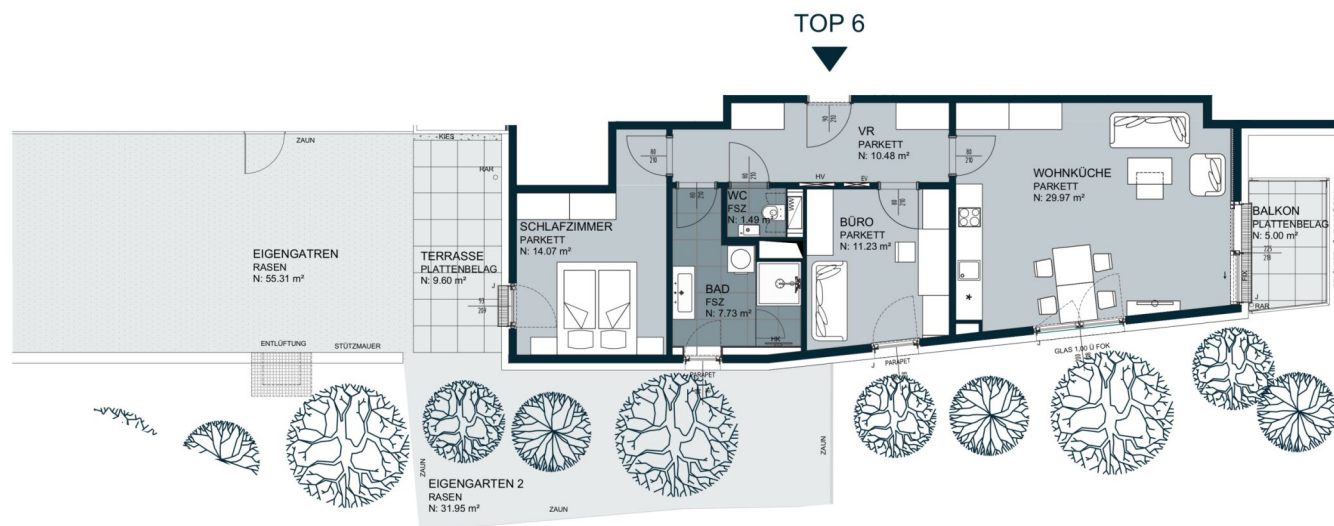
EHL Wohnen
 wohnung@ehl.at
 01 512 76 90 460



Stand: 10.11.2023
 AR Abstellraum | EV Elektroverteiler | FOK Fußbodenoberkante | FSZ Feisteinzeug | HK Handtuchheizkörper | HV Heizungsverteiler | J Sonnenschutz | KV Kühler Verteilung | SR Schrankraum | VR Vorraum | WW Warmwasseraufbereitung
 Die Plandarstellungen sind vereinfacht und symbolisch. Es sind nicht alle Bauteile dargestellt und die dargestellten Einrichtungsgegenstände dienen nur als Einrichtungsvorschlag. Im Kaufpreis sind ausschließlich jene Leistungen enthalten, die in der jeweils aktuellen Bau- und Ausstattungsbeschreibung bezeichnet sind. Es besteht kein Anspruch auf Richtig- oder Vollständigkeit der enthaltenen Angaben. Eine geänderte Bauausführung - insbesondere aufgrund architektonisch und technisch notwendiger Änderungen - bleibt vorbehalten. Die im Plan genannten Maße und Flächen sind unverbindlich. Zur Bestellung von Einbaumöbeln sind Naturmaße zu nehmen. Zusätzliche abgehängte Decken und Poterien können nach Erfordernis auch ohne Plandarstellung zur Ausführung kommen.

2 ZIMMER 66,32 m² WOHNFLÄCHE

KAUFPREIS EIGENNUTZER: € 646.989,00, ANLEGER: € 588.760,00



LAGEPLAN



SCHNITT

ZWERNGASSE 49 | 1170 WIEN

Haus 2 | Top 6

1. OBERGESCHOSS
Wohnfläche: ca. 75,21m²
Freifläche: ca. 101,86 m²
Anzahl Zimmer: 3

**Beratung und Verkauf**

EHL Wohnen
wohnung@ehl.at
01 512 76 90 460



Stand: 10.11.2023
AR Abstellraum | EV Elektroverteiler | FOK Fußbodenoberkante | FSZ Feisteinzeug | HK Handtuchheizkörper | HV Heizungsverteiler | J Sonnenschutz | KV Kühler Verteilung | SR Schrankraum | VR Vorraum | WW Warmwasseraufbereitung
Die Plandarstellungen sind vereinfacht und symbolisch. Es sind nicht alle Bauteile dargestellt und die dargestellten Einrichtungsgegenstände dienen nur als Einrichtungsvorschlag. Im Kaufpreis sind ausschließlich jene Leistungen enthalten, die in der jeweils aktuellen Bau- und Ausstattungsbeschreibung bezeichnet sind. Es besteht kein Anspruch auf Richtig- oder Vollständigkeit der enthaltenen Angaben. Eine geänderte Bauausführung - insbesondere aufgrund architektonisch und technisch notwendiger Änderungen - bleibt vorbehalten. Die im Plan genannten Maße und Flächen sind unverbindlich. Zur Bestellung von Einbaumöbeln sind Naturmaße zu nehmen. Zusätzliche abgehängte Decken und Poterien können nach Erfordernis auch ohne Plandarstellung zur Ausführung kommen.

3 ZIMMER 75,21 m² WOHNFLÄCHE

KAUFPREIS EIGENNUTZER: € 709.567,00, ANLEGER: € 645.710,00

Unser Blick ist immer nach vorne gerichtet:

Die EHL-Immobiliengruppe lebt ihre Unternehmenswerte.
Täglich. Kompetent. Engagiert. Leidenschaftlich.
In allen Dienstleistungsbereichen.

Vermittlung	Wohnimmobilien	Anlageobjekte
Bewertung	Vorsorgewohnungen	Zinshäuser
Investment	Büroimmobilien	Betriebsliegenschaften
Asset Management	Einzelhandelsobjekte	Grundstücke
Market Research	Logistikimmobilien	Hotels

EHL Wohnen GmbH

Prinz-Eugen-Straße 8-10, 1040 Wien | T +43 1 512 76 90 | wohnung@ehl.at | wohnung.at



Wir leben
Immobilien.

