



Suchen. Finden. Freuen.

Ihr EHL Angebot | Wohnimmobilien
Lindengasse 25, A-1070 Wien

An alliance member of
 **BNP PARIBAS**
REAL ESTATE

Wir leben
Immobilien.



Lindengasse 25, A-1070 Wien

Altbaujuwel nahe Mariahilfer Straße

Der Stilaltbau in der Lindengasse, erbaut um die Jahrhundertwende, liegt in einer der begehrtesten Wohngegenden des 7. Wiener Gemeindebezirks. Neben seinem prachtvollen Stiegenhaus besticht das Gründerzeithaus durch einzigartige Verzierungen im Eingangsbereich, die in dieser Form nur selten in Wien zu finden sind. Das Gebäude erstreckt sich über 5 Regelgeschosse und verfügt zudem über einen Rohdachboden. Stiege 1 verfügt über einen Personenaufzug.

Zum Verkauf stehen 7 Wohnungen, wovon eine Einheit komplett saniert und hochwertig ausgestattet wurde:

- exklusiver Eiche-Vollholz-Parkettboden
- moderne Decken- und Wandbeleuchtung
- hochwertige Sanitär- & Badausstattung von Villeroy & Boch und Hans Grohe
- Großformat Feinsteinzeug der Marke L'Argilla
- stilvolle Vollholz Kassettentüren

Alle anderen Wohnungen wurden aufgefrischt und befinden sich in sehr gutem Zustand.

Zwischen Flagship-Stores, Designer-Boutiquen, internationalen Möbelhäusern und einer vielfältigen Gastronomieszene – das Viertel zwischen Mariahilfer Straße, Spittelberg und Museumsquartier lässt keine Wünsche offen. Musicalsfreunde können zum Raimund Theater spazieren, während im Stadtsaal heimisches Kabarett Premiere feiert. Das Wiener Museumsquartier bietet eine breite Palette an renommierten Museen, Kulturinitiativen und Events, von Tanz über Kinderkultur bis hin zu Architektur und Street Art.

Die Anbindung und Lage könnten nicht besser sein! Die Liegenschaft liegt nur wenige Gehminuten von der beliebten Mariahilfer Straße entfernt. Die perfekte Anbindung an die öffentlichen Verkehrsmittel, wie die U-Bahn-Linien U2 und U3, die Buslinien 13A, 14A, 48A, 57A und die Straßenbahnlinie 49, bietet einen hervorragenden Anschluss in die Innenstadt.

3% Kundenprovision
Bereits Bezugsfertig

Wir weisen darauf hin, dass zwischen dem Vermittler und dem zu vermittelnden Dritten ein familiäres oder wirtschaftliches Naheverhältnis besteht.

Der Vermittler ist als Doppelmakler tätig.

Nebenkosten:

3,5% Grunderwerbsteuer

1,1% Grundbuchseintragungsgebühr

Kosten der Vertragsserrichtung und der grundbücherlichen Durchführung

Es gelten unsere Allgemeinen Geschäftsbedingungen, die unter www.ehl.at/agb abrufbar sind.

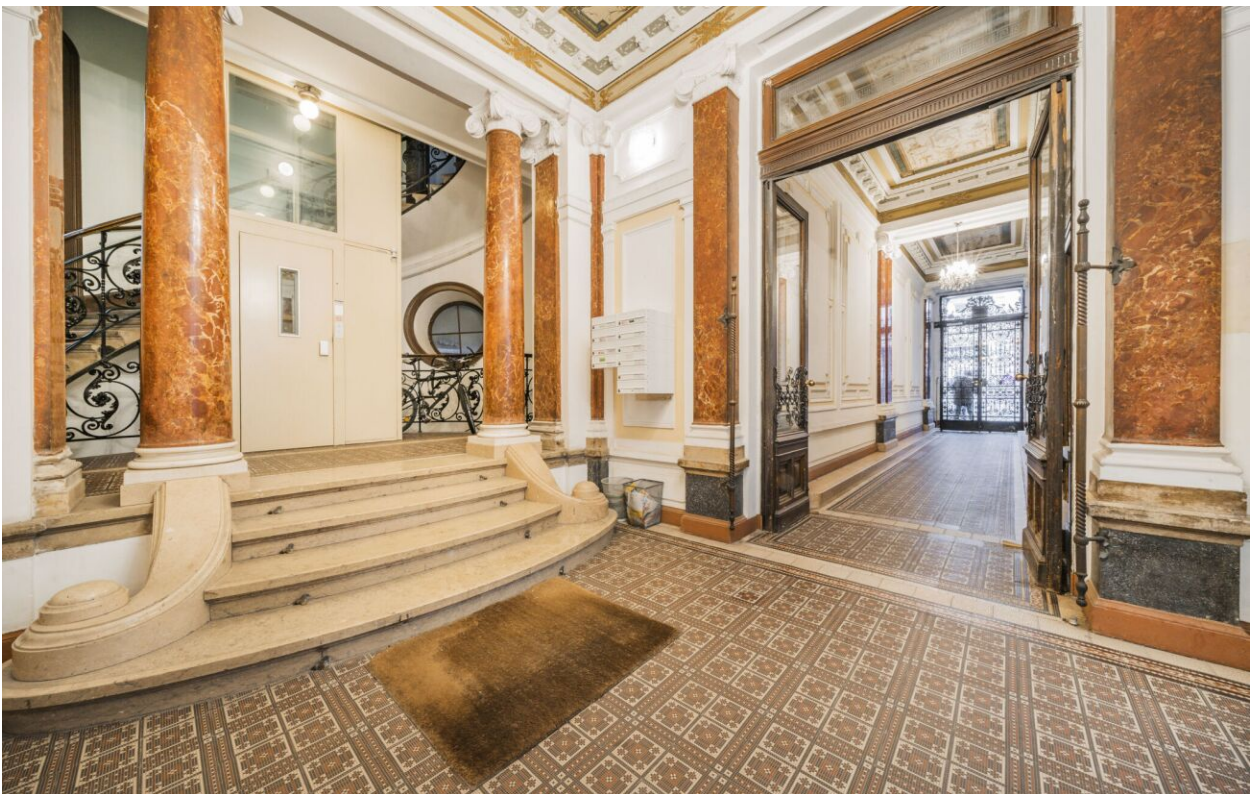
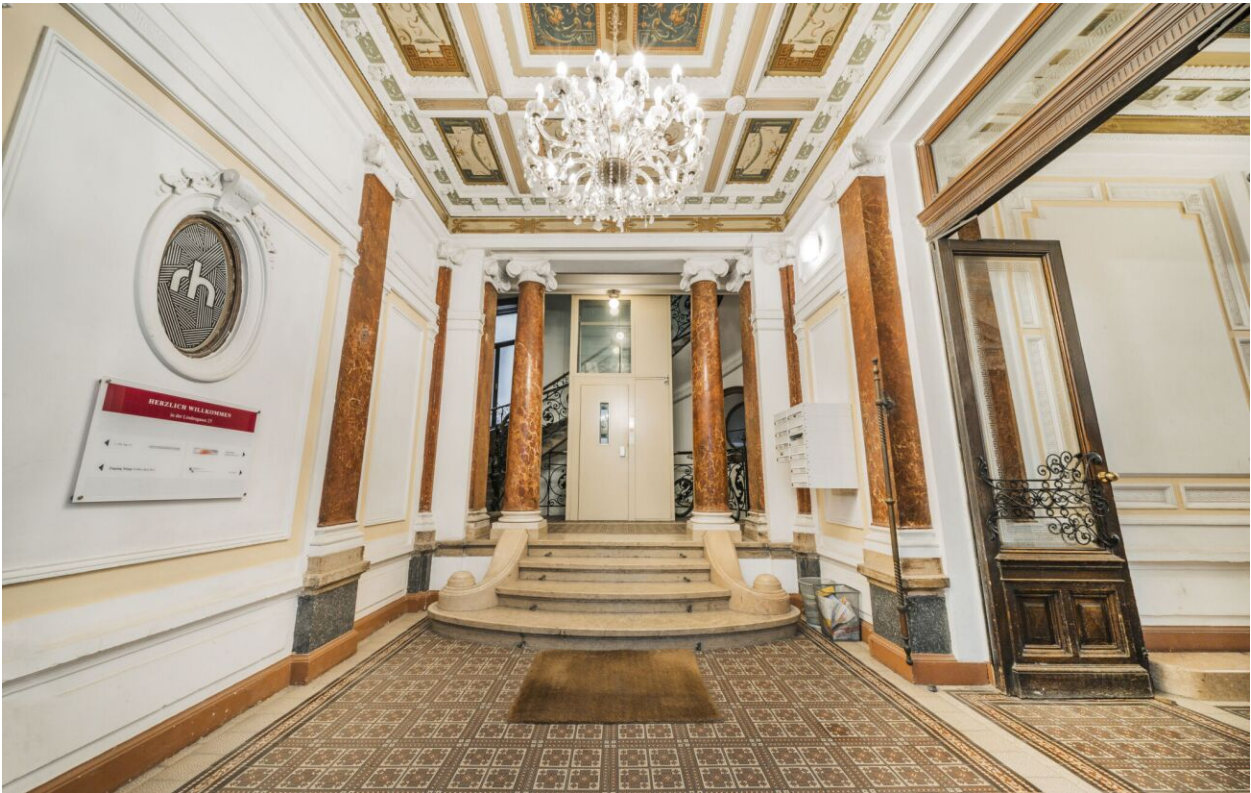
Sämtliche Angaben basieren auf Informationen und Unterlagen die vom Eigentümer bzw. Auftraggeber zur Verfügung gestellt wurden und sind ohne Gewähr.

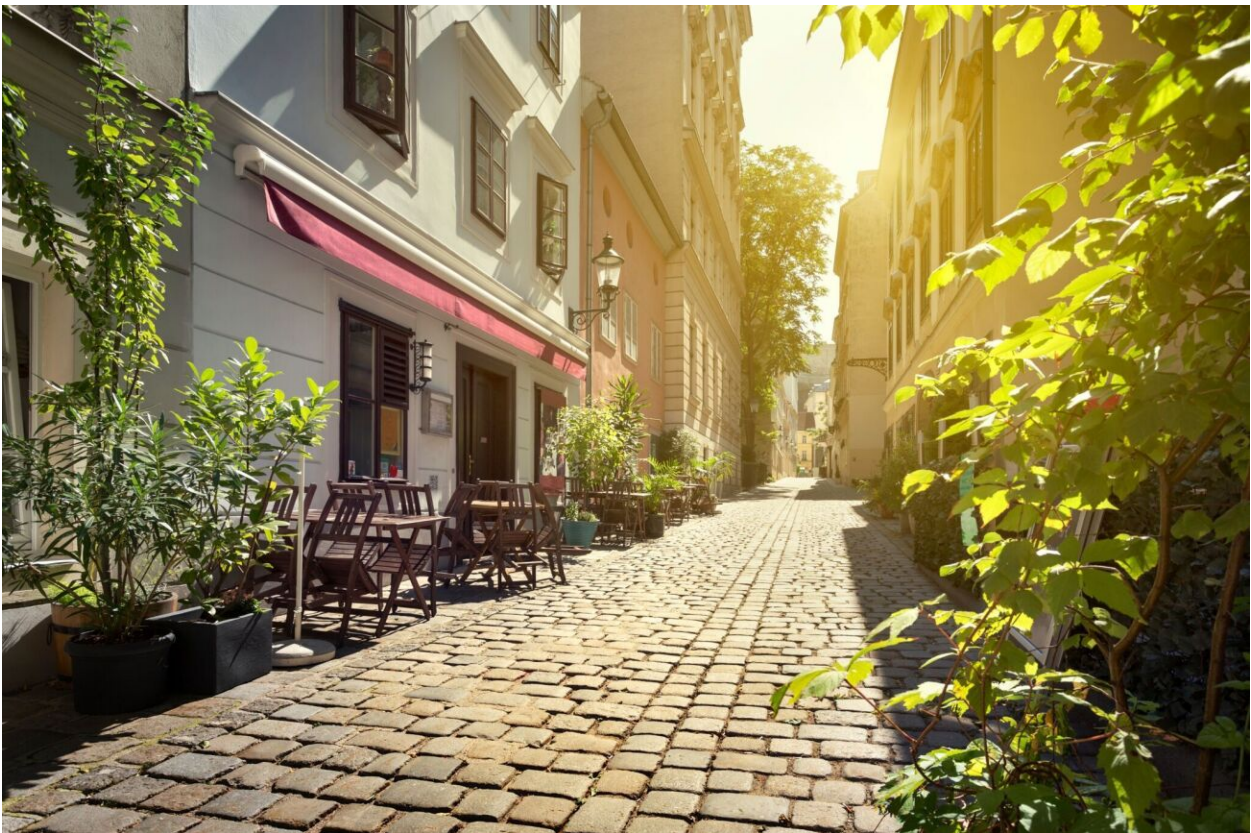
Energieausweis:

Gültig bis: 01.01.2033

HWB:  77,8 kWh/m²a

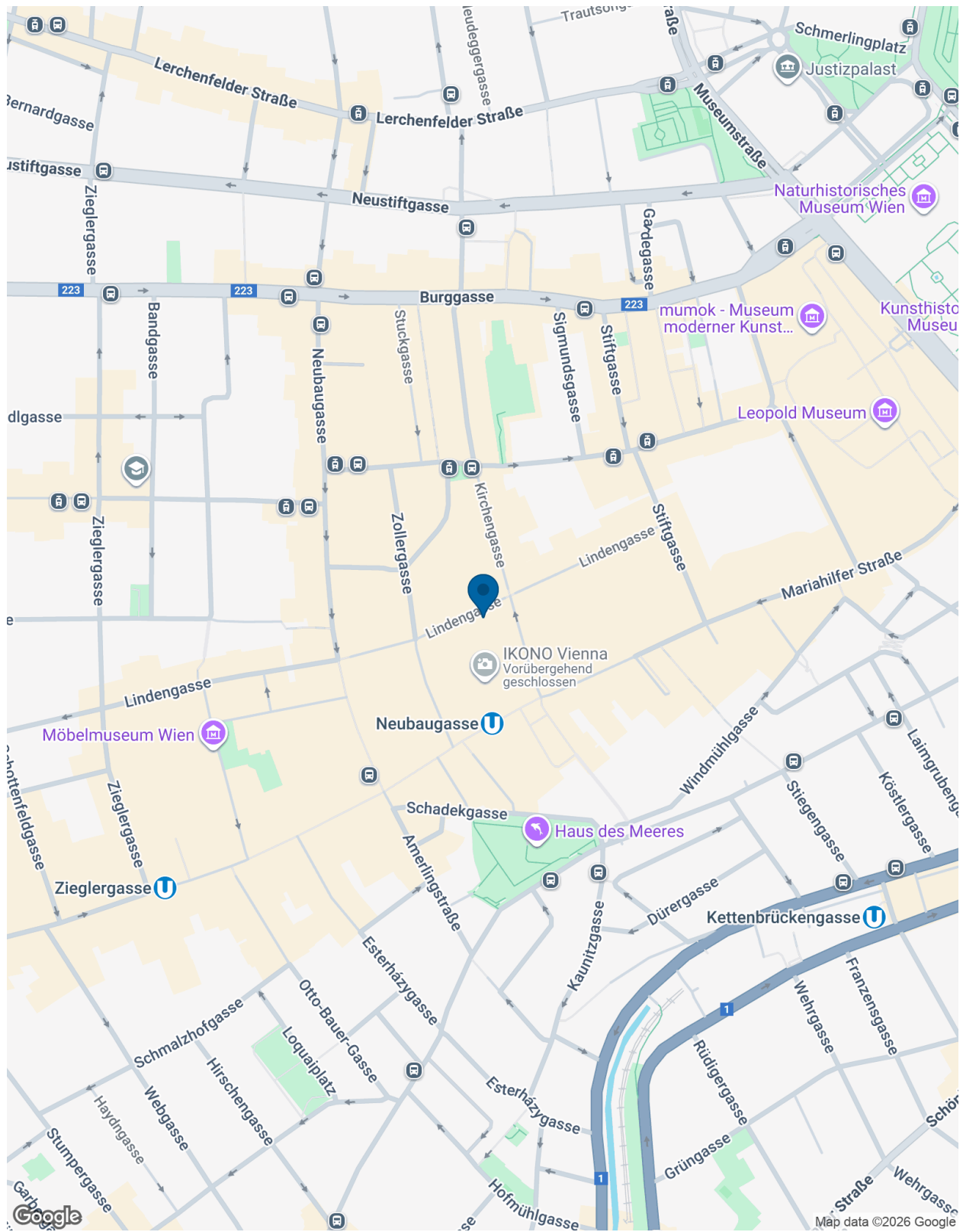
Fotos







Lageplan



Unser Blick ist immer nach vorne gerichtet:

Die EHL-Immobiliengruppe lebt ihre Unternehmenswerte.
Täglich. Kompetent. Engagiert. Leidenschaftlich.
In allen Dienstleistungsbereichen.

Vermittlung	Wohnimmobilien	Anlageobjekte
Bewertung	Vorsorgewohnungen	Zinshäuser
Investment	Büroimmobilien	Betriebsliegenschaften
Asset Management	Einzelhandelsobjekte	Grundstücke
Market Research	Logistikimmobilien	Hotels

EHL Wohnen GmbH

Rathausstraße 1 | A-1010 Wien | T +43 1 512 76 90 | wohnung@ehl.at | wohnung.at

