



Ihre EHL Planmappe

Kurbadstraße 6B, 1100 Wien

Wir leben
Immobilien.



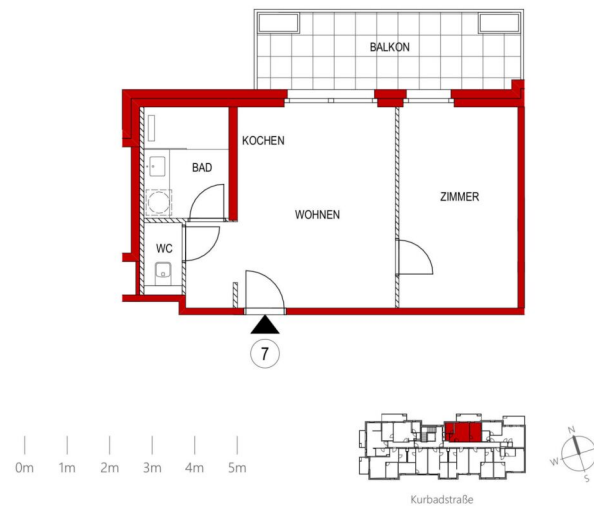
Kurbadstraße 8, 1100 Wien

1. Stock

TOP 7

	Flächenbewertung*				
Wohnfläche	40,86	×	1,00	=	40,86
Balkon	11,89	×	0,50	=	5,95
Summe					46,81
Bewertung	46,81	×	0,97	=	45,41
Gesamt					45,41

*) Als Berechnungsgrundlage für die Quadratmeter werden Bewertungsfaktoren herangezogen.



Entwurfsdarstellung! Haustechnik nur teilweise berücksichtigt.
Küche und Bad in Planung. Möblierungsvorschlag kein Vertragsbestandteil.
Vorbehaltlich Änderungen.

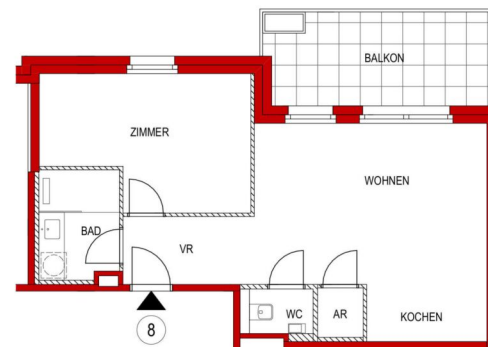
Kurbadstraße 8, 1100 Wien

1. Stock

TOP 8

Flächenbewertung*					
Wohnfläche	52,67	×	1,00	=	52,67
Balkon	12,36	×	0,50	=	6,18
Summe					58,85
Bewertung	58,85	×	0,99	=	58,26
Gesamt					58,26

*) Als Berechnungsgrundlage für die Quadratmeter werden Bewertungsfaktoren herangezogen.



Entwurfsdarstellung! Haustechnik nur teilweise berücksichtigt.
 Küche und Bad in Planung. Möblierungsvorschlag kein Vertragsbestandteil.
 Vorbehaltlich Änderungen.

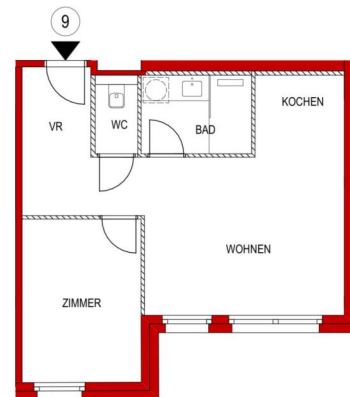
Kurbadstraße 8, 1100 Wien

1. Stock

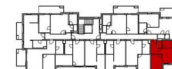
TOP 9

Flächenbewertung*				
Wohnfläche	47,07	×	1,00	= 47,07
Summe				47,07
Bewertung	47,07	×	0,98	= 46,13
Gesamt				46,13

*) Als Berechnungsgrundlage für die Quadratmeter werden Bewertungsfaktoren herangezogen.



0m 1m 2m 3m 4m 5m



Kurbadstraße



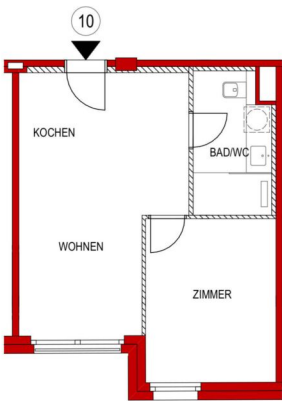
Entwurfsdarstellung! Haustechnik nur teilweise berücksichtigt.
 Küche und Bad in Planung. Möblierungsvorschlag kein Vertragsbestandteil.
 Vorbehaltlich Änderungen.



Kurbadstraße 8, 1100 Wien

1. Stock					
TOP 10					
Flächenbewertung*					
Wohnfläche	40,09	×	1,00	=	40,09
Summe					40,09
Bewertung	40,09	×	0,98	=	39,29
Gesamt					39,29

*) Als Berechnungsgrundlage für die Quadratmeter werden Bewertungsfaktoren herangezogen.



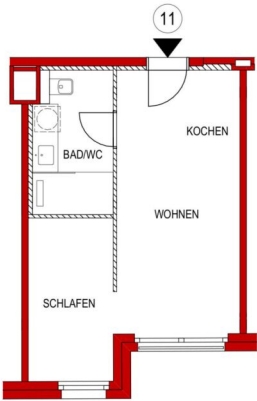
Entwurfsdarstellung! Haustechnik nur teilweise berücksichtigt.
Küche und Bad in Planung. Möblierungsvorschlag kein Vertragsbestandteil.
Vorbehaltlich Änderungen.



Kurbadstraße 8, 1100 Wien

1. Stock					
TOP 11					
				Flächenbewertung*	
Wohnfläche	32,55	×	1,00	=	32,55
Summe					32,55
Bewertung	32,55	×	0,98	=	31,90
Gesamt					31,90

*) Als Berechnungsgrundlage für die Quadratmeter werden Bewertungsfaktoren herangezogen.



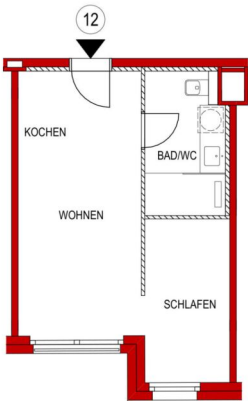
Entwurfsdarstellung! Haustechnik nur teilweise berücksichtigt.
Küche und Bad in Planung. Möblierungsvorschlag kein Vertragsbestandteil.
Vorbehaltlich Änderungen.



Kurbadstraße 8, 1100 Wien

1. Stock					
TOP 12					
Flächenbewertung*					
Wohnfläche	32,62	×	1,00	=	32,62
Summe					32,62
Bewertung	32,62	×	0,98	=	31,97
Gesamt					31,97

*) Als Berechnungsgrundlage für die Quadratmeter werden Bewertungsfaktoren herangezogen.



Kurbadstraße



Entwurfsdarstellung! Haustechnik nur teilweise berücksichtigt.
Küche und Bad in Planung. Möblierungsvorschlag kein Vertragsbestandteil.
Vorbehaltlich Änderungen.

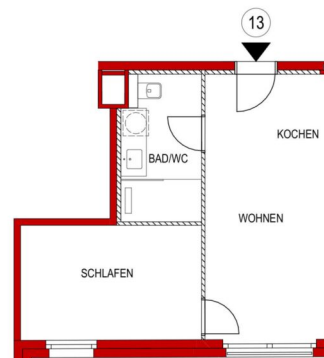
Kurbadstraße 8, 1100 Wien

1. Stock

TOP 13

Flächenbewertung*				
Wohnfläche	36,71	×	1,00	= 36,71
Summe				36,71
Bewertung	36,71	×	0,98	= 35,98
Gesamt				35,98

*) Als Berechnungsgrundlage für die Quadratmeter werden Bewertungsfaktoren herangezogen.



0m 1m 2m 3m 4m 5m



Kurbadstraße



Entwurfsdarstellung! Haustechnik nur teilweise berücksichtigt.
Küche und Bad in Planung. Möblierungsvorschlag kein Vertragsbestandteil.
Vorbehaltlich Änderungen.

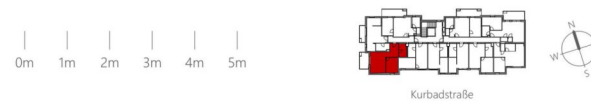
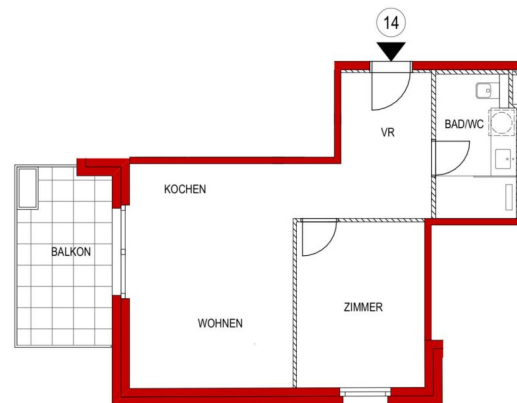
Kurbadstraße 8, 1100 Wien

1. Stock

TOP 14

Flächenbewertung*					
Wohnfläche	47,97	×	1,00	=	47,97
Balkon	9,84	×	0,50	=	4,92
Summe					52,89
Bewertung	52,89	×	1,01	=	53,42
Gesamt					53,42

*) Als Berechnungsgrundlage für die Quadratmeter werden Bewertungsfaktoren herangezogen.



Entwurfsdarstellung! Haustechnik nur teilweise berücksichtigt.
 Küche und Bad in Planung. Möblierungsvorschlag kein Vertragsbestandteil.
 Vorbehaltlich Änderungen.



Kurbadstraße 8, 1100 Wien

1. Stock					
TOP 15					
			Flächenbewertung*		
Wohnfläche	36,45	×	1,00	=	36,45
Balkon	6,48	×	0,50	=	3,24
Summe					39,69
Bewertung	39,69	×	1,00	=	39,69
Gesamt					39,69

*) Als Berechnungsgrundlage für die Quadratmeter werden Bewertungsfaktoren herangezogen.



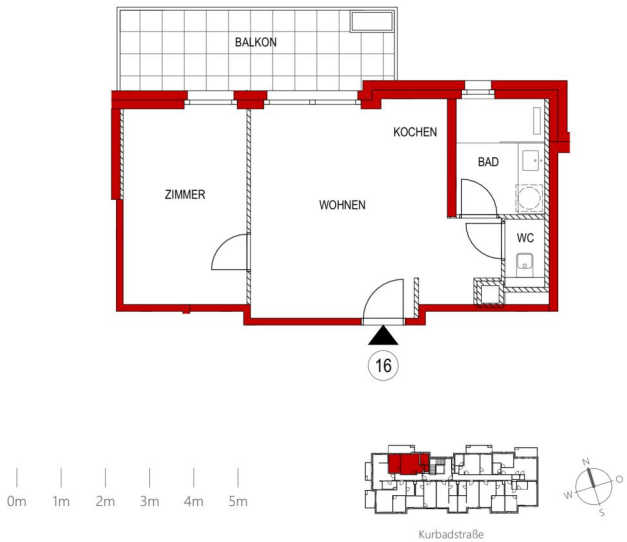
Entwurfsdarstellung! Haustechnik nur teilweise berücksichtigt.
Küche und Bad in Planung. Möblierungsvorschlag kein Vertragsbestandteil.
Vorbehaltlich Änderungen.



Kurbadstraße 8, 1100 Wien

1. Stock					
TOP 16					
Flächenbewertung*					
Wohnfläche	43,00	×	1,00	=	43,00
Balkon	11,78	×	0,50	=	5,89
Summe					48,89
Bewertung	48,89	×	0,97	=	47,42
Gesamt					47,42

*) Als Berechnungsgrundlage für die Quadratmeter werden Bewertungsfaktoren herangezogen.



Entwurfsdarstellung! Haustechnik nur teilweise berücksichtigt.
Küche und Bad in Planung. Möblierungsvorschlag kein Vertragsbestandteil.
Vorbehaltlich Änderungen.

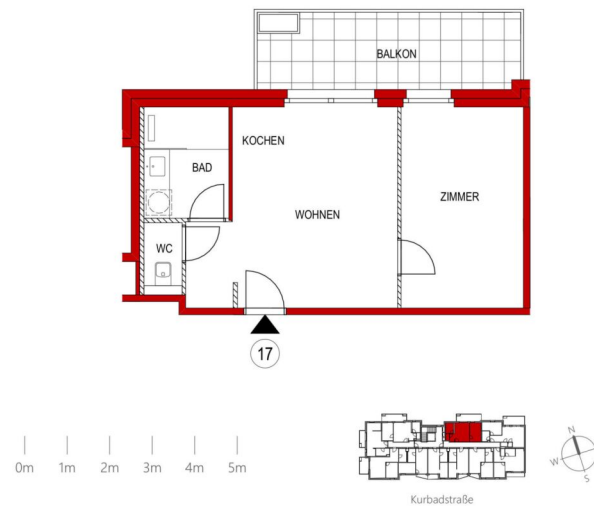
Kurbadstraße 8, 1100 Wien

2. Stock

TOP 17

Flächenbewertung*					
Wohnfläche	41,81	×	1,00	=	41,81
Balkon	12,13	×	0,50	=	6,07
Summe					47,88
Bewertung	47,88	×	0,98	=	46,92
Gesamt					46,92

*) Als Berechnungsgrundlage für die Quadratmeter werden Bewertungsfaktoren herangezogen.



Entwurfsdarstellung! Haustechnik nur teilweise berücksichtigt.
 Küche und Bad in Planung. Möblierungsvorschlag kein Vertragsbestandteil.
 Vorbehaltlich Änderungen.

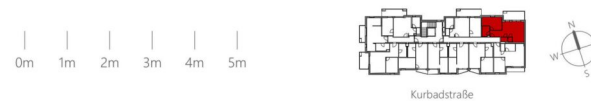
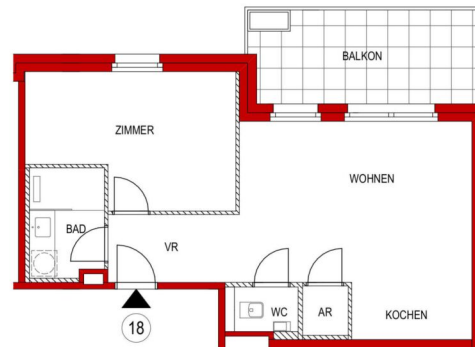
Kurbadstraße 8, 1100 Wien

2. Stock

TOP 18

Flächenbewertung*					
Wohnfläche	52,43	×	1,00	=	52,43
Balkon	12,36	×	0,50	=	6,18
Summe					58,61
Bewertung	58,61	×	1,00	=	58,61
Gesamt					58,61

*) Als Berechnungsgrundlage für die Quadratmeter werden Bewertungsfaktoren herangezogen.



Entwurfsdarstellung! Haustechnik nur teilweise berücksichtigt.
 Küche und Bad in Planung. Möblierungsvorschlag kein Vertragsbestandteil.
 Vorbehaltlich Änderungen.

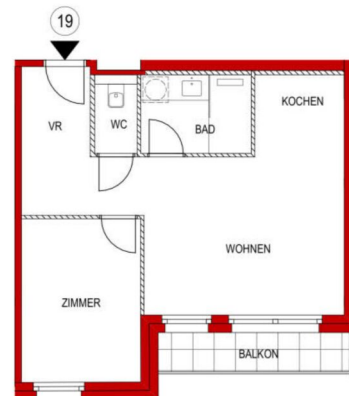
Kurbadstraße 8, 1100 Wien

2. Stock

TOP 19

	Flächenbewertung*				
Wohnfläche	47,07	×	1,00	=	47,07
Balkon	4,23	×	0,50	=	2,12
Summe					49,19
Bewertung	49,19	×	1,02	=	50,17
Gesamt					50,17

*) Als Berechnungsgrundlage für die Quadratmeter werden Bewertungsfaktoren herangezogen.



0m 1m 2m 3m 4m 5m



Entwurfsdarstellung! Haustechnik nur teilweise berücksichtigt.
Küche und Bad in Planung. Möblierungsvorschlag kein Vertragsbestandteil.
Vorbehaltlich Änderungen.

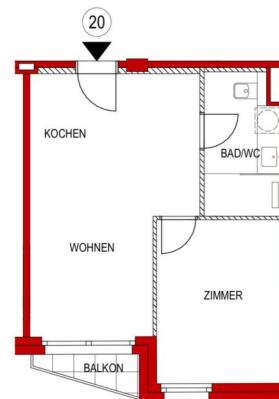
Kurbadstraße 8, 1100 Wien

2. Stock

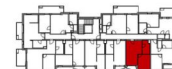
TOP 20

Flächenbewertung*				
Wohnfläche	40,09	×	1,00	= 40,09
Balkon	1,65	×	0,50	= 0,83
Summe				40,92
Bewertung	40,92	×	1,00	= 40,92
Gesamt				40,92

*) Als Berechnungsgrundlage für die Quadratmeter werden Bewertungsfaktoren herangezogen.



0m 1m 2m 3m 4m 5m



Entwurfsdarstellung! Haustechnik nur teilweise berücksichtigt.
Küche und Bad in Planung. Möblierungsvorschlag kein Vertragsbestandteil.
Vorbehaltlich Änderungen.

Kurbadstraße 8, 1100 Wien

3. Stock

TOP 27

Flächenbewertung*					
Wohnfläche	41,81	×	1,00	=	41,81
Balkon	12,13	×	0,50	=	6,07
Summe					47,88
Bewertung	47,88	×	1,00	=	47,88
Gesamt					47,88

*) Als Berechnungsgrundlage für die Quadratmeter werden Bewertungsfaktoren herangezogen.



Entwurfsmuster! Haustechnik nur teilweise berücksichtigt.
 Küche und Bad in Planung. Möblierungsvorschlag kein Vertragsbestandteil.
 Vorbehaltlich Änderungen.

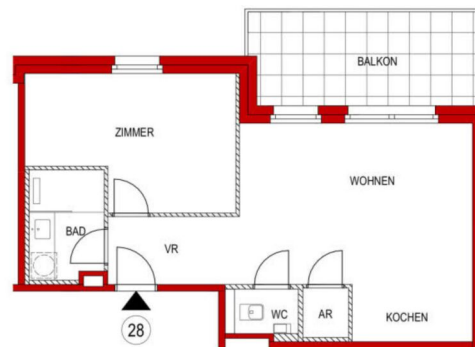
Kurbadstraße 8, 1100 Wien

3. Stock

TOP 28

Flächenbewertung*					
Wohnfläche	52,43	×	1,00	=	52,43
Balkon	12,36	×	0,50	=	6,18
Summe					58,61
Bewertung	58,61	×	1,02	=	59,78
Gesamt					59,78

*) Als Berechnungsgrundlage für die Quadratmeter werden Bewertungsfaktoren herangezogen.



Entwurfsdarstellung! Haustechnik nur teilweise berücksichtigt.
 Küche und Bad in Planung. Möblierungsvorschlag kein Vertragsbestandteil.
 Vorbehaltlich Änderungen.

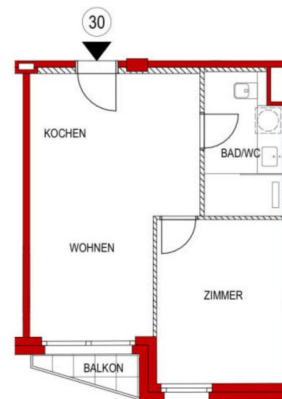
Kurbadstraße 8, 1100 Wien

3. Stock

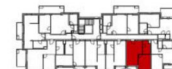
TOP 30

Flächenbewertung*					
Wohnfläche	40,09	×	1,00	=	40,09
Balkon	1,65	×	0,50	=	0,83
Summe					40,92
Bewertung	40,92	×	1,02	=	41,74
Gesamt					41,74

*) Als Berechnungsgrundlage für die Quadratmeter werden Bewertungsfaktoren herangezogen.



0m 1m 2m 3m 4m 5m



Entwurfssdarstellung! Haustechnik nur teilweise berücksichtigt.
Küche und Bad in Planung. Möblierungsvorschlag kein Vertragsbestandteil.
Vorbehaltlich Änderungen.

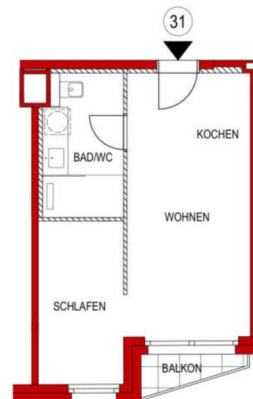
Kurbadstraße 8, 1100 Wien

3. Stock

TOP 31

Flächenbewertung*					
Wohnfläche	32,55	×	1,00	=	32,55
Balkon	1,65	×	0,50	=	0,83
Summe					33,38
Bewertung	33,38	×	1,02	=	34,05
Gesamt					34,05

*) Als Berechnungsgrundlage für die Quadratmeter werden Bewertungsfaktoren herangezogen.



0m 1m 2m 3m 4m 5m



Kurbadstraße



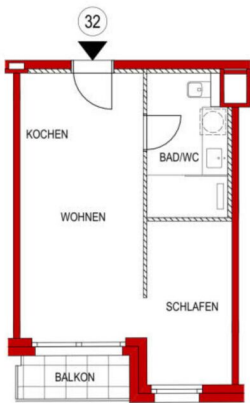
Entwurfsdarstellung! Haustechnik nur teilweise berücksichtigt.
Küche und Bad in Planung. Möblierungsvorschlag kein Vertragsbestandteil.
Vorbehaltlich Änderungen.



Kurbadstraße 8, 1100 Wien

3. Stock					
TOP 32					
			Flächenbewertung*		
Wohnfläche	32,62	×	1,00	=	32,62
Balkon	2,72	×	0,50	=	1,36
Summe					33,98
Bewertung	33,98	×	1,02	=	34,66
Gesamt					34,66

*) Als Berechnungsgrundlage für die Quadratmeter werden Bewertungsfaktoren herangezogen.



Entwurfsmaterial! Haustechnik nur teilweise berücksichtigt.
Küche und Bad in Planung. Möblierungsvorschlag kein Vertragsbestandteil.
Vorbehaltlich Änderungen.

Kurbadstraße 8, 1100 Wien

3. Stock

TOP 33

Flächenbewertung*					
Wohnfläche	36,71	×	1,00	=	36,71
Balkon	1,93	×	0,50	=	0,97
Summe					37,68
Bewertung	37,68	×	1,02	=	38,43
Gesamt					38,43

*) Als Berechnungsgrundlage für die Quadratmeter werden Bewertungsfaktoren herangezogen.



Entwurfendarstellung! Haustechnik nur teilweise berücksichtigt.
 Küche und Bad in Planung. Möblierungsvorschlag kein Vertragsbestandteil.
 Vorbehaltlich Änderungen.

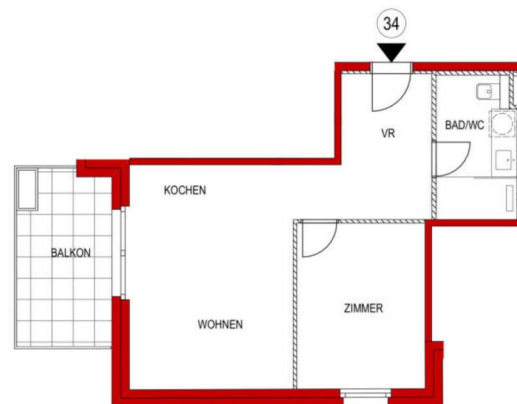
Kurbadstraße 8, 1100 Wien

3. Stock

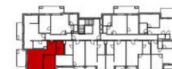
TOP 34

Flächenbewertung*					
Wohnfläche	47,97	×	1,00	=	47,97
Balkon	9,84	×	0,50	=	4,92
Summe					52,89
Bewertung	52,89	×	1,04	=	55,01
Gesamt					55,01

*) Als Berechnungsgrundlage für die Quadratmeter werden Bewertungsfaktoren herangezogen.



0m 1m 2m 3m 4m 5m



Kurbadstraße



Entwurfendarstellung! Haustechnik nur teilweise berücksichtigt.
Küche und Bad in Planung. Möblierungsvorschlag kein Vertragsbestandteil.
Vorbehaltlich Änderungen.

Kurbadstraße 8, 1100 Wien

3. Stock

TOP 36

Flächenbewertung*					
Wohnfläche	43,46	×	1,00	=	43,46
Balkon	12,01	×	0,50	=	6,01
Summe					49,47
Bewertung	49,47	×	1,00	=	49,47
Gesamt					49,47

*) Als Berechnungsgrundlage für die Quadratmeter werden Bewertungsfaktoren herangezogen.



Entwurfsdarstellung! Haustechnik nur teilweise berücksichtigt.
 Küche und Bad in Planung. Möblierungsvorschlag kein Vertragsbestandteil.
 Vorbehaltlich Änderungen.

Kurbadstraße 8, 1100 Wien

4. Stock

TOP 37

Flächenbewertung*					
Wohnfläche	41,81	×	1,00	=	41,81
Balkon	12,13	×	0,50	=	6,07
Summe					47,88
Bewertung	47,88	×	1,02	=	48,84
Gesamt					48,84

*) Als Berechnungsgrundlage für die Quadratmeter werden Bewertungsfaktoren herangezogen.



Entwurfsdarstellung! Haustechnik nur teilweise berücksichtigt.
 Küche und Bad in Planung. Möblierungsvorschlag kein Vertragsbestandteil.
 Vorbehaltlich Änderungen.

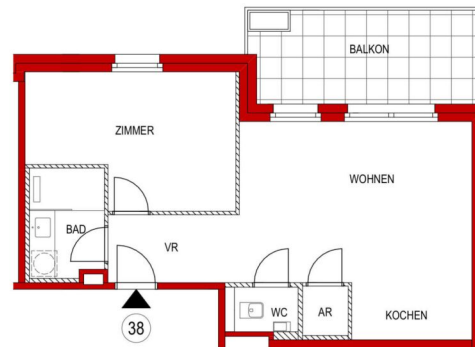
Kurbadstraße 8, 1100 Wien

4. Stock

TOP 38

Flächenbewertung*					
Wohnfläche	52,43	×	1,00	=	52,43
Balkon	12,36	×	0,50	=	6,18
Summe					58,61
Bewertung	58,61	×	1,04	=	60,95
Gesamt					60,95

*) Als Berechnungsgrundlage für die Quadratmeter werden Bewertungsfaktoren herangezogen.



0m 1m 2m 3m 4m 5m



Kurbadstraße



Entwurfsdarstellung! Haustechnik nur teilweise berücksichtigt.
Küche und Bad in Planung. Möblierungsvorschlag kein Vertragsbestandteil.
Vorbehaltlich Änderungen.

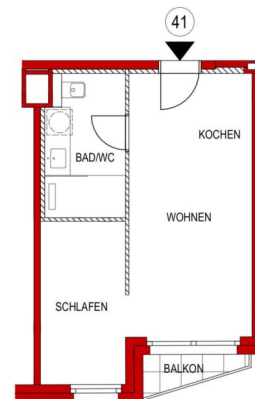
Kurbadstraße 8, 1100 Wien

4. Stock

TOP 41

Flächenbewertung*					
Wohnfläche	32,55	×	1,00	=	32,55
Balkon	1,65	×	0,50	=	0,83
Summe					33,38
Bewertung	33,38	×	1,04	=	34,71
Gesamt					34,71

*) Als Berechnungsgrundlage für die Quadratmeter werden Bewertungsfaktoren herangezogen.



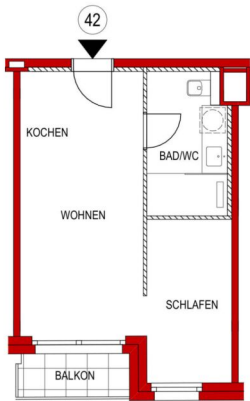
Entwurfsdarstellung! Haustechnik nur teilweise berücksichtigt.
 Küche und Bad in Planung. Möblierungsvorschlag kein Vertragsbestandteil.
 Vorbehaltlich Änderungen.



Kurbadstraße 8, 1100 Wien

4. Stock					
TOP 42					
Flächenbewertung*					
Wohnfläche	32,62	×	1,00	=	32,62
Balkon	2,72	×	0,50	=	1,36
Summe					33,98
Bewertung	33,98	×	1,04	=	35,34
Gesamt					35,34

*) Als Berechnungsgrundlage für die Quadratmeter werden Bewertungsfaktoren herangezogen.



Entwurfsdarstellung! Haustechnik nur teilweise berücksichtigt.
Küche und Bad in Planung. Möblierungsvorschlag kein Vertragsbestandteil.
Vorbehaltlich Änderungen.

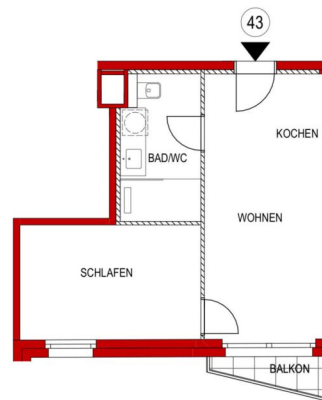
Kurbadstraße 8, 1100 Wien

4. Stock

TOP 43

Flächenbewertung*					
Wohnfläche	36,71	×	1,00	=	36,71
Balkon	1,93	×	0,50	=	0,97
Summe					37,68
Bewertung	37,68	×	1,04	=	39,19
Gesamt					39,19

*) Als Berechnungsgrundlage für die Quadratmeter werden Bewertungsfaktoren herangezogen.



0m 1m 2m 3m 4m 5m



Kurbadstraße



Entwurfsdarstellung! Haustechnik nur teilweise berücksichtigt.
Küche und Bad in Planung. Möblierungsvorschlag kein Vertragsbestandteil.
Vorbehaltlich Änderungen.

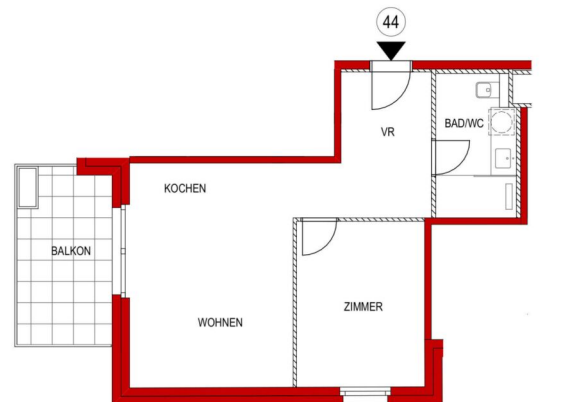
Kurbadstraße 8, 1100 Wien

4. Stock

TOP 44

Flächenbewertung*					
Wohnfläche	47,97	×	1,00	=	47,97
Balkon	9,84	×	0,50	=	4,92
Summe					52,89
Bewertung	52,89	×	1,06	=	56,06
Gesamt					56,06

*) Als Berechnungsgrundlage für die Quadratmeter werden Bewertungsfaktoren herangezogen.



0m 1m 2m 3m 4m 5m



Kurbadstraße



Entwurfsdarstellung! Haustechnik nur teilweise berücksichtigt.
Küche und Bad in Planung. Möblierungsvorschlag kein Vertragsbestandteil.
Vorbehaltlich Änderungen.

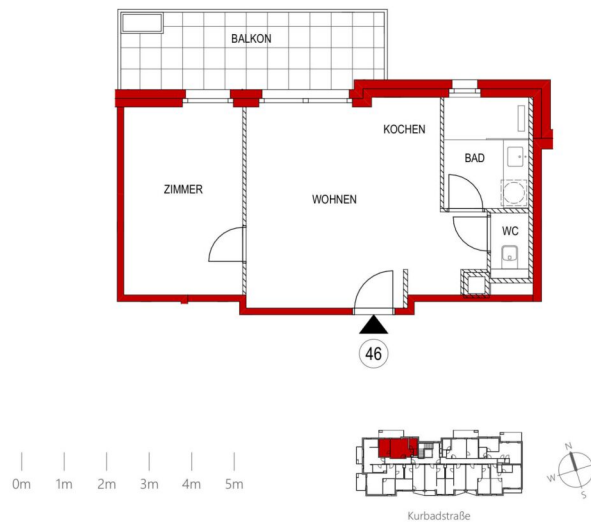
Kurbadstraße 8, 1100 Wien

4. Stock

TOP 46

Flächenbewertung*					
Wohnfläche	43,46	×	1,00	=	43,46
Balkon	12,01	×	0,50	=	6,01
Summe					49,47
Bewertung	49,47	×	1,02	=	50,46
Gesamt					50,46

*) Als Berechnungsgrundlage für die Quadratmeter werden Bewertungsfaktoren herangezogen.

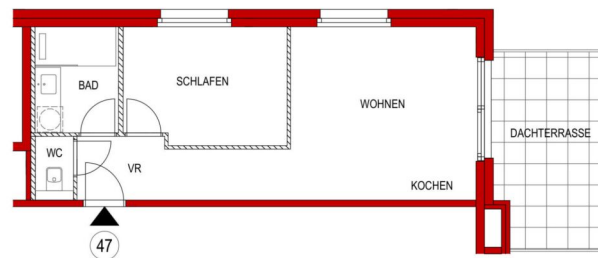


Entwurfsdarstellung! Haustechnik nur teilweise berücksichtigt.
 Küche und Bad in Planung. Möblierungsvorschlag kein Vertragsbestandteil.
 Vorbehaltlich Änderungen.

Kurbadstraße 8, 1100 Wien

Dachgeschoss					
TOP 47					
Flächenbewertung*					
Wohnfläche	41,79	×	1,00	=	41,79
Terrasse	13,18	×	0,33	=	4,35
Summe					46,14
Bewertung	46,14	×	1,15	=	53,06
Gesamt					53,06

*) Als Berechnungsgrundlage für die Quadratmeter werden Bewertungsfaktoren herangezogen.



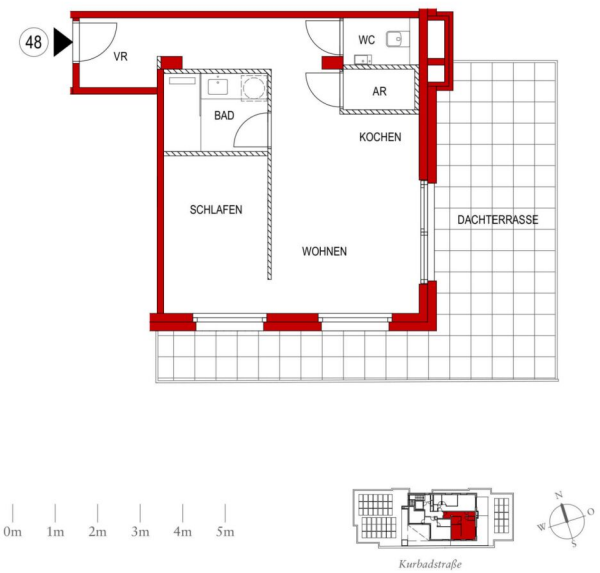
Entwurfsdarstellung! Haustechnik nur teilweise berücksichtigt.
Küche und Bad in Planung. Möblierungsvorschlag kein Vertragsbestandteil.
Vorbehaltlich Änderungen.



Kurbadstraße 8, 1100 Wien

Dachgeschoss					
TOP 48					
			Flächenbewertung*		
Wohnfläche	43,78	×	1,00	=	43,78
Terrasse	29,87	×	0,33	=	9,86
Summe					53,64
Bewertung	53,64	×	1,15	=	61,69
Gesamt					61,69

*) Als Berechnungsgrundlage für die Quadratmeter werden Bewertungsfaktoren herangezogen.



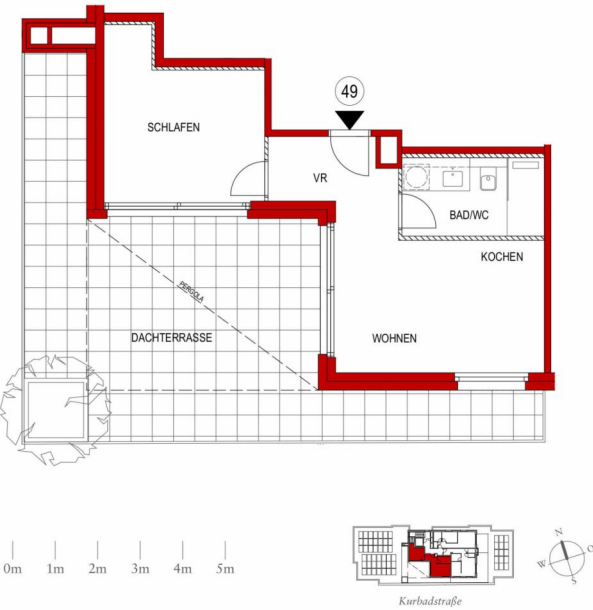
Entwurfsdarstellung! Haustechnik nur teilweise berücksichtigt.
Küche und Bad in Planung. Möblierungsvorschlag kein Vertragsbestandteil.
Vorbehaltlich Änderungen.



Kurbadstraße 8, 1100 Wien

Dachgeschoss					
TOP 49					
			Flächenbewertung*		
Wohnfläche	40,59	×	1,00	=	40,59
Terrasse	50,76	×	0,25	=	12,69
Summe					53,28
Bewertung	53,28	×	1,15	=	61,27
Gesamt					61,27

*) Als Berechnungsgrundlage für die Quadratmeter werden Bewertungsfaktoren herangezogen.



Entwurfsdarstellung! Haustechnik nur teilweise berücksichtigt.
Küche und Bad in Planung. Möblierungsvorschlag kein Vertragsbestandteil.
Vorbehaltlich Änderungen.

Unser Blick ist immer nach vorne gerichtet:

Die EHL-Immobiliengruppe lebt ihre Unternehmenswerte.
Täglich. Kompetent. Engagiert. Leidenschaftlich.
In allen Dienstleistungsbereichen.

Vermittlung	Wohnimmobilien	Anlageobjekte
Bewertung	Vorsorgewohnungen	Zinshäuser
Investment	Büroimmobilien	Betriebsliegenschaften
Asset Management	Einzelhandelsobjekte	Grundstücke
Market Research	Logistikimmobilien	Hotels

EHL Wohnen GmbH

Rathausstraße 1 | A-1010 Wien | T +43 1 512 76 90 | wohnung@ehl.at | wohnung.at



Wir leben
Immobilien.

