



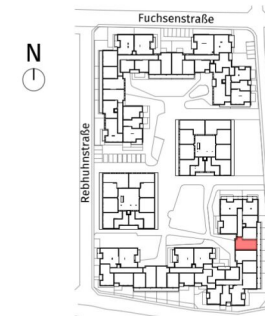
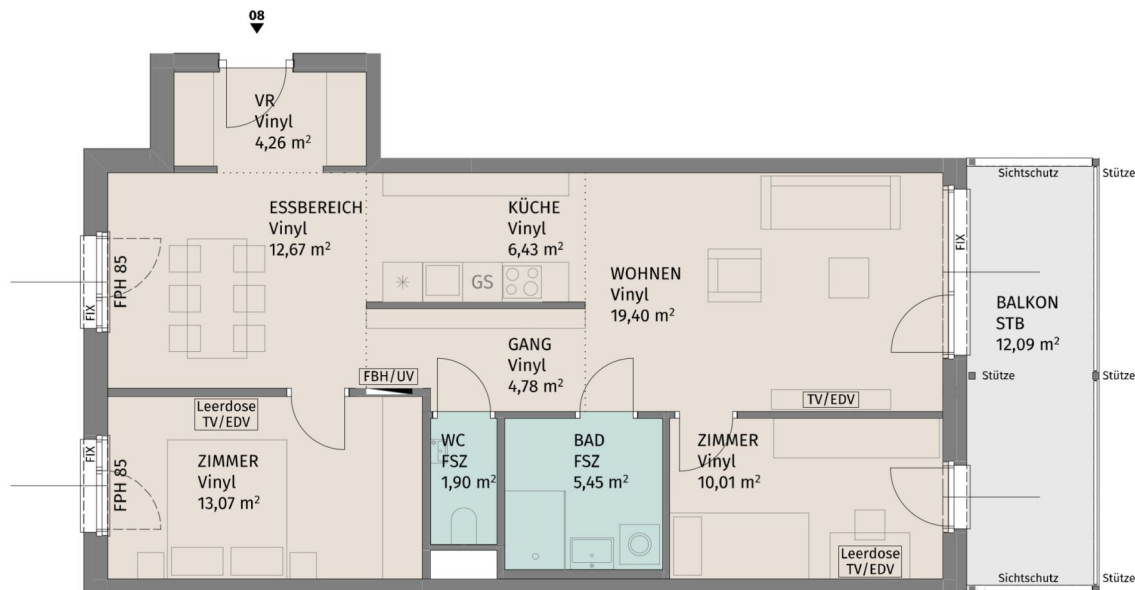
# Ihre EHL Planmappe

Fuchsenstraße 9, 3451 Pixendorf

Wir leben  
Immobilien.







Lageplan ohne Maßstab

Rebhuhnstraße 2, A-3441 Pixendorf

Rebhuhnstraße 2\_Stiege 1 / TÜR 8  
1.Obergeschoss

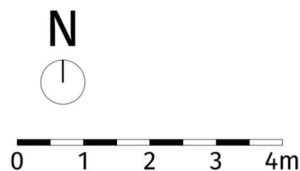
3-Zimmer-Wohnung

|              |                      |
|--------------|----------------------|
| Wohnfläche   | 77,97 m <sup>2</sup> |
| Balkon       | 12,09 m <sup>2</sup> |
| Kellerabteil | 2,30 m <sup>2</sup>  |

BAUHERR:  
LAUDAN Neunzehnte Immobilien GmbH  
LAUDAN Zwanzigste Immobilien GmbH

**UNGER**  
UNTERNEHMENSGRUPPE

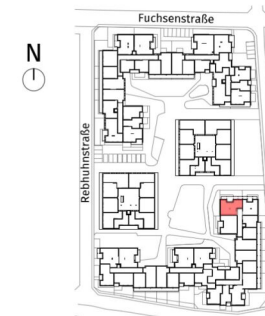
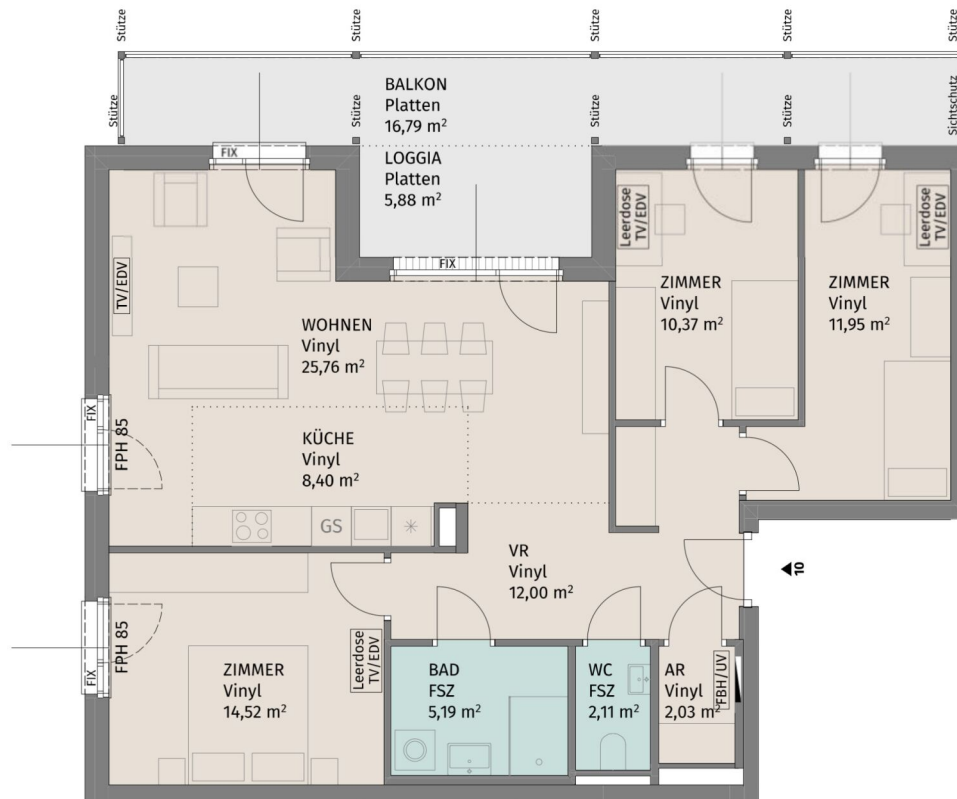
Datum: 26.04.2024



Die dargestellte Möblierung hat Symbolcharakter und stellt einen Einrichtungsvorschlag dar. Die Einrichtungsgegenstände sind - ausgenommen Küche, Badewanne und / oder Dusche, Wäschstich und WC - nicht Bestandteil der Wohnung. Vor Möbelbestellungen sind Naturmaße zu nehmen. Änderungen der Küchenaufteilung vorbehalten. Druck- und Satzfehler, sowie Irrtümer und baulich bedingte Änderungen vorbehalten. Die Wohnungsgrößen sind Circa - Angaben und können sich durch die Detailplanung geringfügig ändern. Maßgeblich ist in jedem Fall der Mietvertrag.

3 ZIMMER 77,97 m<sup>2</sup> WOHNFLÄCHE

BRUTTOMIETE: 996,00 €



Lageplan ohne Maßstab

Rebhuhnstraße 2, A-3441 Pixendorf

Rebhuhnstraße 2\_Stiege 1 / TÜR 10  
1.Obergeschoss

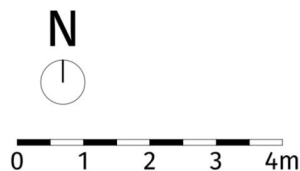
4-Zimmer-Wohnung

|              |                      |
|--------------|----------------------|
| Wohnfläche   | 92,33 m <sup>2</sup> |
| Loggia       | 5,88 m <sup>2</sup>  |
| Balkon       | 16,79 m <sup>2</sup> |
| Kellerabteil | 2,30 m <sup>2</sup>  |

BAUHERR:  
LAUDAN Neunzehnte Immobilien GmbH  
LAUDAN Zwanzigste Immobilien GmbH

**UNGER**  
UNTERNEHMENSGRUPPE

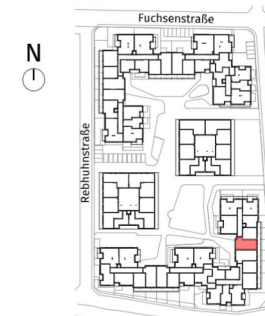
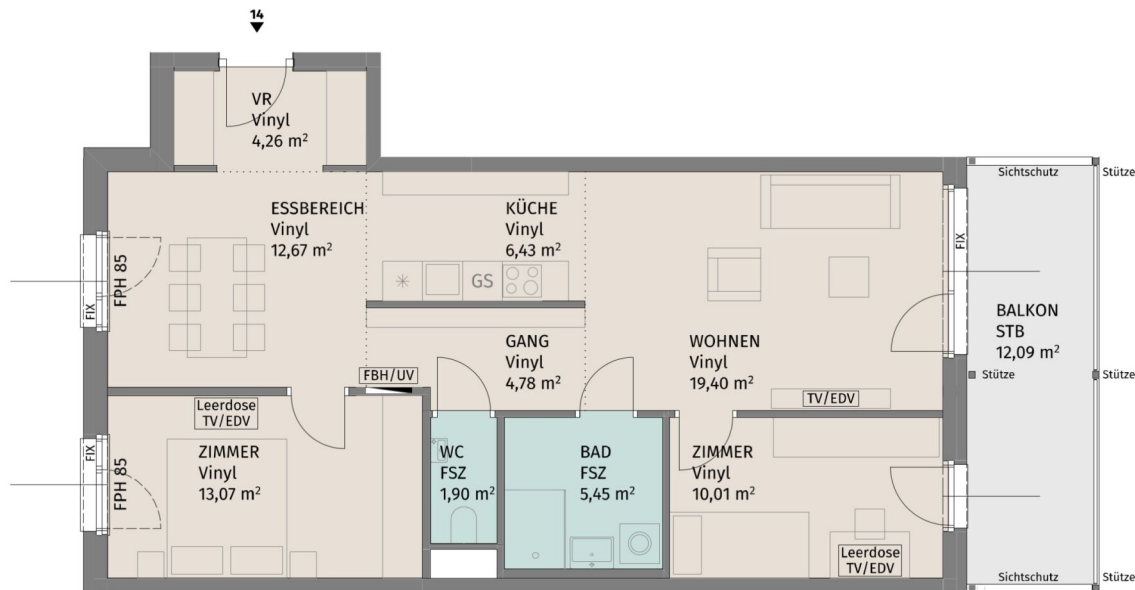
Datum: 26.04.2024



Die dargestellte Möblierung hat Symbolcharakter und stellt einen Einrichtungsvorschlag dar. Die Einrichtungsgegenstände sind - ausgenommen Küchens, Badewanne und / oder Dusche, Waschtisch und WC - nicht Bestandteil der Wohnung. Vor Möbelbestellungen sind Naturmaße zu nehmen. Änderungen der Küchenaufteilung vorbehalten. Druck- und Satzfehler, sowie Irrtümer und baulich bedingte Änderungen vorbehalten. Die Wohnungsgrößen sind Circa - Angaben und können sich durch die Detailplanung geringfügig ändern. Maßgeblich ist in jedem Fall der Mietvertrag.

4 ZIMMER    92,33 m<sup>2</sup> WOHNFLÄCHE

BRUTTOMIETE: 1.335,00 €



Lageplan ohne Maßstab

Rebhuhnstraße 2, A-3441 Pixendorf

Rebhuhnstraße 2 Stiege 1 / TÜR 14  
2.Obergeschoss

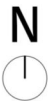
3-Zimmer-Wohnung

|              |          |
|--------------|----------|
| Wohnfläche   | 77,97 m² |
| Balkon       | 12,09 m² |
| Kellerabteil | 2,30 m²  |

BAUHERR:

LAUDAN Neunzehnte Immobilien GmbH  
LAUDAN Zwanzigste Immobilien GmbH


Datum: 26.04.2024



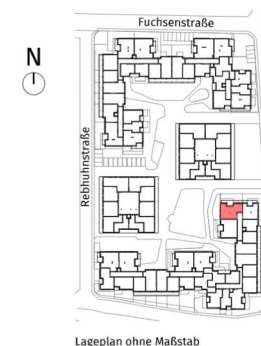
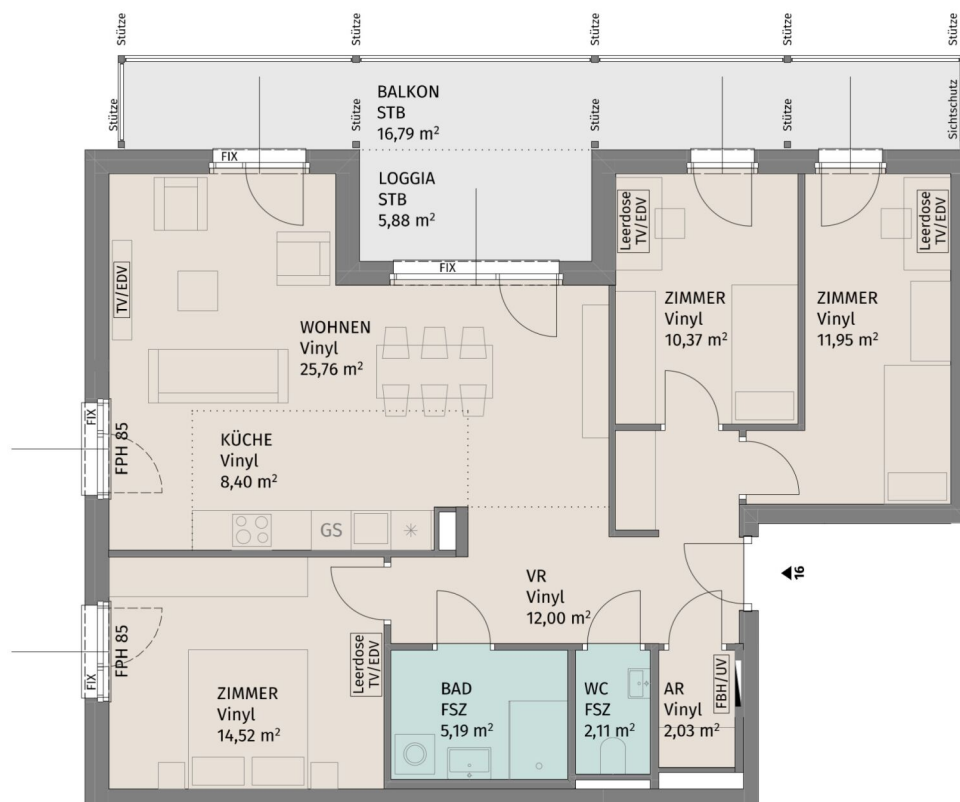
0 1 2 3 4m

Die dargestellte Möblierung hat Symbolcharakter und stellt einen Einrichtungsvorschlag dar. Die Einrichtungsgegenstände sind - ausgenommen Küche, Badewanne und / oder Dusche, Waschtisch und WC - nicht Bestandteil der Wohnung. Vor Möbelbestellungen sind Naturmaße zu nehmen. Änderungen der Küchenaufteilung vorbehalten. Druck- und Satzfehler, sowie Irrtümer und baulich bedingte Änderungen vorbehalten. Die Wohnungsgrößen sind Circa - Angaben und können sich durch die Detailplanung geringfügig ändern. Maßgeblich ist in jedem Fall der Mietvertrag.

3 ZIMMER 77,97 m² WOHNFLÄCHE

BRUTTOMIETE: 1.155,00 €





Lageplan ohne Maßstab

Rebhuhnstraße 2, A-3441 Pixendorf

Rebhuhnstraße 2 Stiege 1 / TÜR 16  
2.Obergeschoss

## 4-Zimmer-Wohnung

|              |          |
|--------------|----------|
| Wohnfläche   | 92,33 m² |
| Loggia       | 5,88 m²  |
| Balkon       | 16,79 m² |
| Kellerabteil | 2,30 m²  |

## BAUHERR:

LAUDAN Neunzehnte Immobilien GmbH  
LAUDAN Zwanzigste Immobilien GmbH

N



0 1 2 3 4m

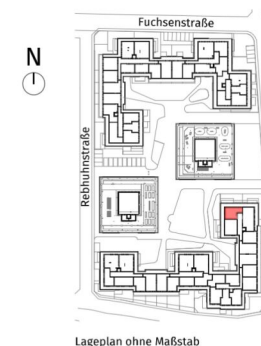
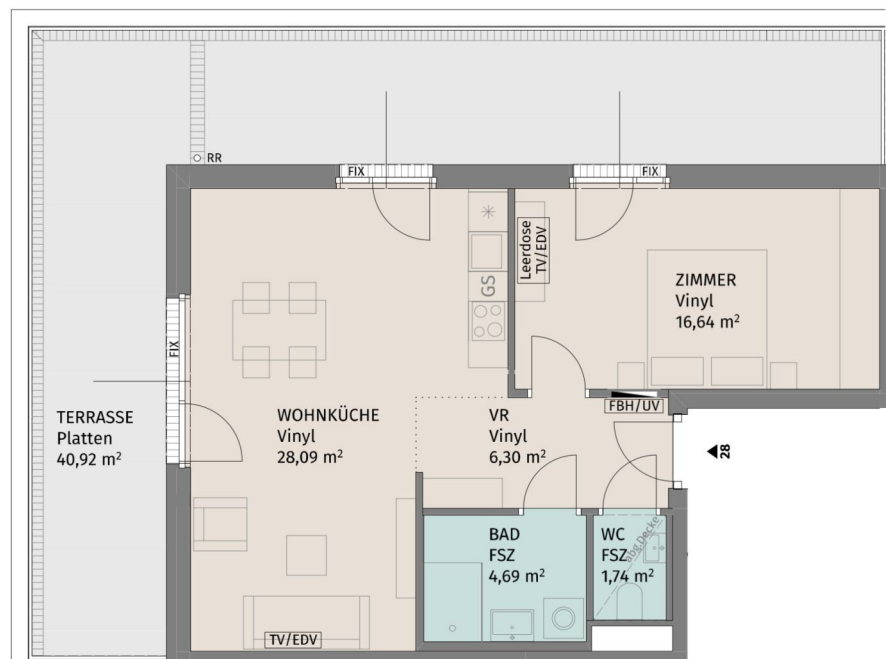
Die dargestellte Möblierung hat Symbolcharakter und stellt einen Einrichtungsvorschlag dar. Die Einrichtungsgegenstände sind - ausgenommen Küche, Badewanne und / oder Dusche, Waschtisch und WC - nicht Bestandteil der Wohnung. Vor Möbelbestellungen sind Naturmaße zu nehmen. Änderungen der Küchenaufteilung vorbehalten. Druck- und Satzfehler, sowie Irrtümer und baulich bedingte Änderungen vorbehalten. Die Wohnungsgrößen sind Circa - Angaben und können sich durch die Detailplanung geringfügig ändern. Maßgeblich ist in jedem Fall der Mietvertrag.



Datum: 26.04.2024

4 ZIMMER 92,33 m² WOHNFLÄCHE

BRUTTOMIETE: 1.365,00 €



Rebhuhnstraße 2, A-3441 Pixendorf

Rebhuhnstraße 2\_Stiege 1 / TÜR 28  
Dachgeschoss

2-Zimmer-Wohnung

|              |                      |
|--------------|----------------------|
| Wohnfläche   | 57,46 m <sup>2</sup> |
| Terrasse     | 40,92 m <sup>2</sup> |
| Kellerabteil | 2,15 m <sup>2</sup>  |

BAUHERR:

LAUDAN Neunzehnte Immobilien GmbH

LAUDAN Zwanzigste Immobilien GmbH

UNGER

UNTERNEHMENSGRUPPE

Datum: 26.04.2024

N

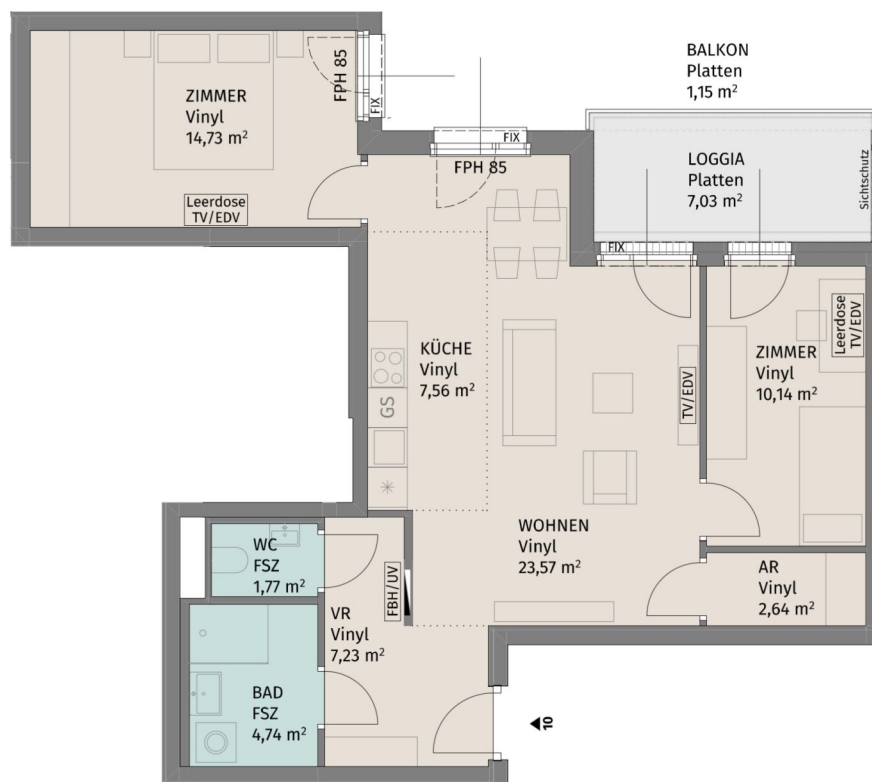
0 1 2 3 4m

Die dargestellte Möblierung hat Symbolcharakter und stellt einen Einrichtungsvorschlag dar. Die Einrichtungsgegenstände sind - ausgenommen Küche, Badewanne und / oder Dusche, Waschtisch und WC - nicht Bestandteil der Wohnung. Vor Möbelbestellungen sind Naturmaße zu nehmen. Änderungen der Küchenaufteilung vorbehalten. Druck- und Satzfehler, sowie Irrtümer und baulich bedingte Änderungen vorbehalten. Die Wohnungsgrößen sind Circa - Angaben und können sich durch die Detailplanung geringfügig ändern. Maßgeblich ist in jedem Fall der Mietvertrag.

2 ZIMMER 57,46 m<sup>2</sup> WOHNFLÄCHE

BRUTTOMIETE: 899,00 €



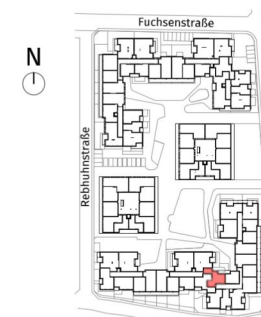


N



0 1 2 3 4m

Die dargestellte Möblierung hat Symbolcharakter und stellt einen Einrichtungsvorschlag dar. Die Einrichtungsgegenstände sind - ausgenommen Küche, Badewanne und / oder Dusche, Waschtisch und WC - nicht Bestandteil der Wohnung. Vor Möbelbestellungen sind Naturmaße zu nehmen. Änderungen der Küchenaufteilung vorbehalten. Druck- und Satzfehler, sowie Irrtümer und baulich bedingte Änderungen vorbehalten. Die Wohnungsgrößen sind Circa - Angaben und können sich durch die Detailplanung geringfügig ändern. Maßgeblich ist in jedem Fall der Mietvertrag.



Lageplan ohne Maßstab

Rebhuhnstraße 2, A-3441 Pixendorf

Rebhuhnstraße 2\_Stiege 2 / TÜR 10  
1.Obergeschoss

3-Zimmer-Wohnung

|              |          |
|--------------|----------|
| Wohnfläche   | 72,38 m² |
| Loggia       | 7,03 m²  |
| Balkon       | 1,15 m²  |
| Kellerabteil | 2,20 m²  |

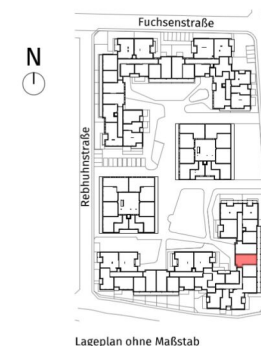
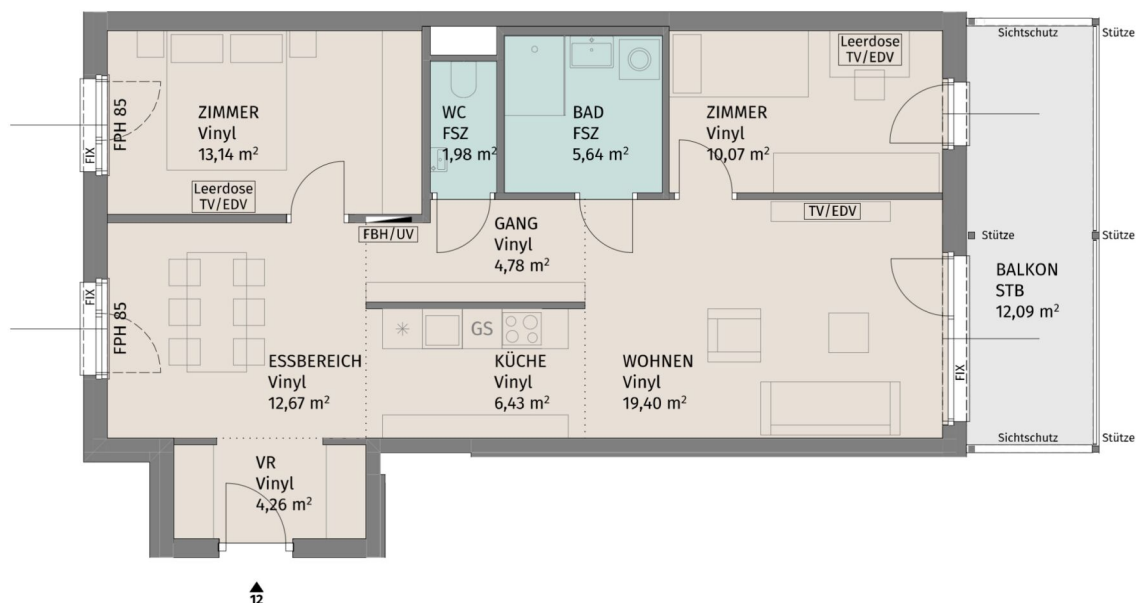
BAUHERR:

LAUDAN Neunzehnte Immobilien GmbH  
LAUDAN Zwanzigste Immobilien GmbH


Datum: 26.04.2024

3 ZIMMER 72,38 m² WOHNFLÄCHE

BRUTTOMIETE: 1.050,00 €



Lageplan ohne Maßstab

Rebhuhnstraße 2, A-3441 Pixendorf

Rebhuhnstraße 2 Stiege 2 / TÜR 12  
1.Obergeschoss

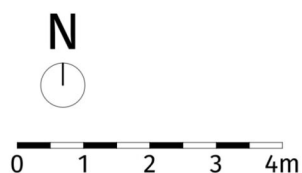
3-Zimmer-Wohnung

|              |          |
|--------------|----------|
| Wohnfläche   | 78,37 m² |
| Balkon       | 12,09 m² |
| Kellerabteil | 2,20 m²  |

BAUHERR:

LAUDAN Neunzehnte Immobilien GmbH  
LAUDAN Zwanzigste Immobilien GmbH


Datum: 26.04.2024

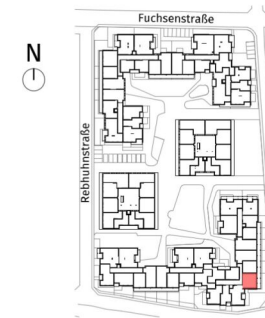
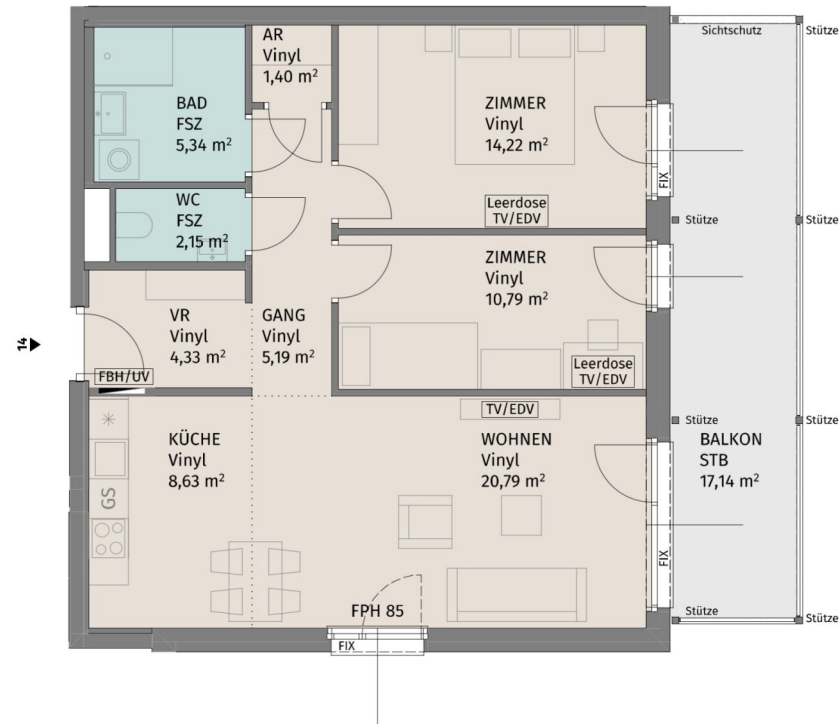


Die dargestellte Möblierung hat Symbolcharakter und stellt einen Einrichtungsvorschlag dar. Die Einrichtungsgegenstände sind - ausgenommen Küche, Badewanne und / oder Dusche, Waschtisch und WC - nicht Bestandteil der Wohnung. Vor Möbelbestellungen sind Naturmaße zu nehmen. Änderungen der Küchenaufteilung vorbehalten. Druck- und Satzfehler, sowie Irrtümer und baulich bedingte Änderungen vorbehalten. Die Wohnungsgrößen sind Circa - Angaben und können sich durch die Detailplanung geringfügig ändern. Maßgeblich ist in jedem Fall der Mietvertrag.

3 ZIMMER 78,37 m² WOHNFLÄCHE

BRUTTOMIETE: 1.135,00 €





Lageplan ohne Maßstab

Rebhuhnstraße 2, A-3441 Pixendorf

Rebhuhnstraße 2\_Stiege 2 / TÜR 14  
1.Obergeschoss

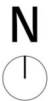
3-Zimmer-Wohnung

|              |          |
|--------------|----------|
| Wohnfläche   | 72,84 m² |
| Balkon       | 17,14 m² |
| Kellerabteil | 2,20 m²  |

BAUHERR:

LAUDAN Neunzehnte Immobilien GmbH  
LAUDAN Zwanzigste Immobilien GmbH


Datum: 26.04.2024

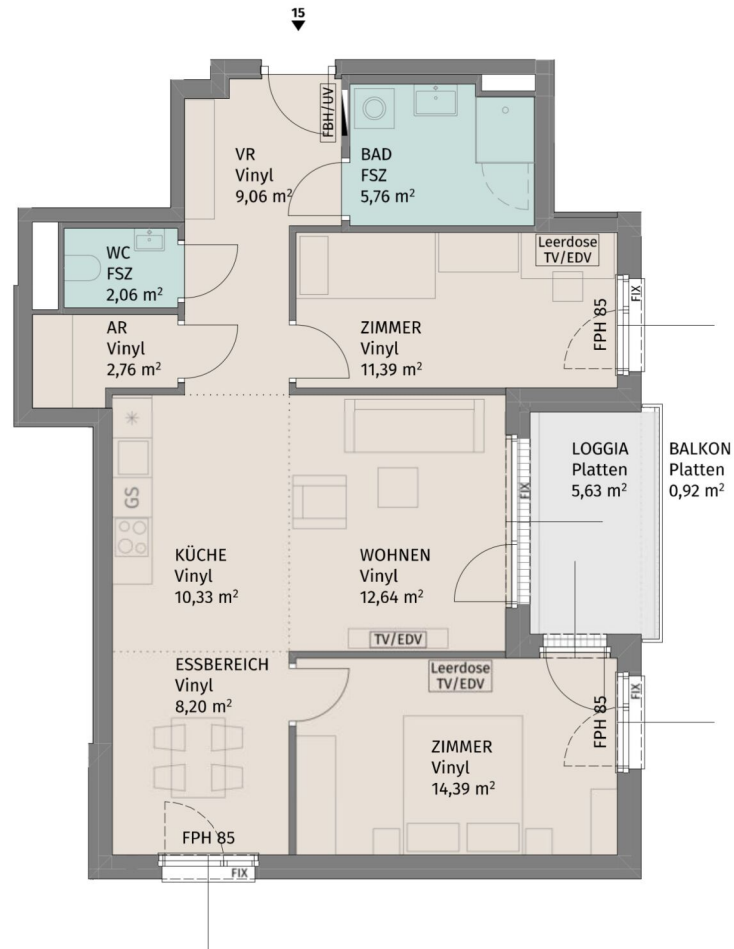


0 1 2 3 4m

Die dargestellte Möblierung hat Symbolcharakter und stellt einen Einrichtungsvorschlag dar. Die Einrichtungsgegenstände sind - ausgenommen Küche, Badewanne und / oder Dusche, Waschtisch und WC - nicht Bestandteil der Wohnung. Vor Möbelbestellungen sind Naturmaße zu nehmen. Änderungen der Küchenaufteilung vorbehalten. Druck- und Satzfehler, sowie Irrtümer und baulich bedingte Änderungen vorbehalten. Die Wohnungsgrößen sind Circa - Angaben und können sich durch die Detailplanung geringfügig ändern. Maßgeblich ist in jedem Fall der Mietvertrag.

3 ZIMMER 72,84 m² WOHNFLÄCHE

BRUTTOMIETE: 1.085,00 €

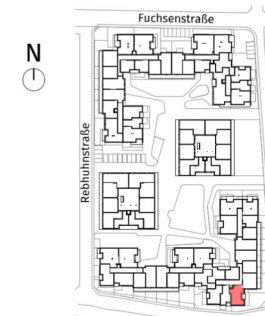


N



0 1 2 3 4m

Die dargestellte Möblierung hat Symbolcharakter und stellt einen Einrichtungsvorschlag dar. Die Einrichtungsgegenstände sind - ausgenommen Küche, Badewanne und / oder Dusche, Waschtisch und WC - nicht Bestandteil der Wohnung. Vor Möbelbestellungen sind Naturmaße zu nehmen. Änderungen der Küchenaufteilung vorbehalten. Druck- und Satzfehler, sowie Irrtümer und baulich bedingte Änderungen vorbehalten. Die Wohnungsgrößen sind Circa - Angaben und können sich durch die Detailplanung geringfügig ändern. Maßgeblich ist in jedem Fall der Mietvertrag.



Lageplan ohne Maßstab

Rebhuhnstraße 2, A-3441 Pixendorf

Rebhuhnstraße 2\_Stiege 2 / TÜR 15  
1.Obergeschoss

3-Zimmer-Wohnung

|              |          |
|--------------|----------|
| Wohnfläche   | 76,59 m² |
| Loggia       | 5,63 m²  |
| Balkon       | 0,92 m²  |
| Kellerabteil | 2,20 m²  |

BAUHERR:

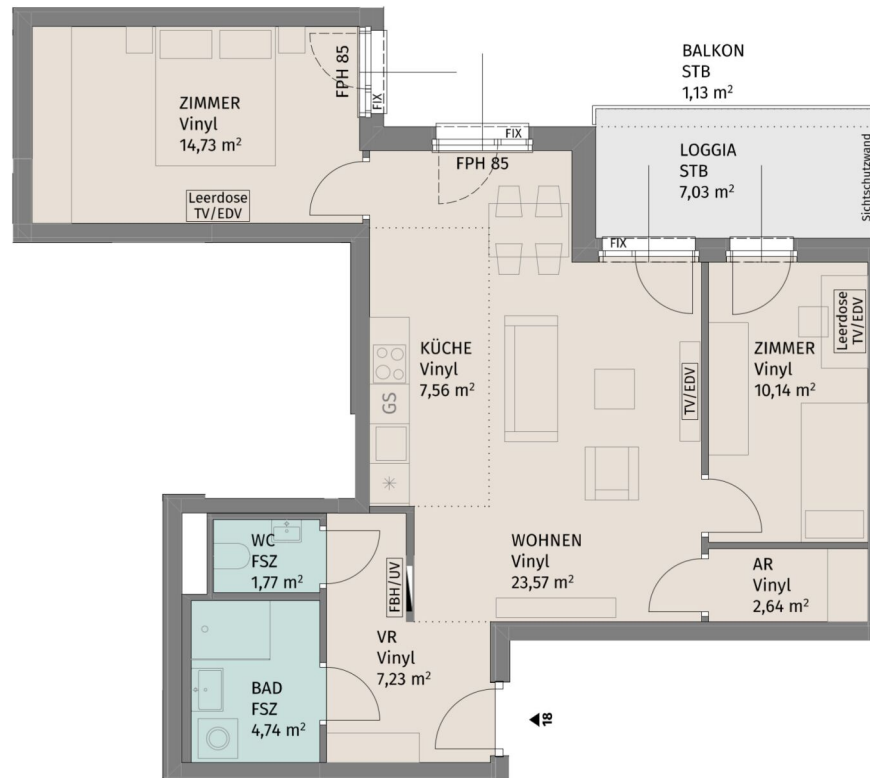
LAUDAN Neunzehnte Immobilien GmbH  
LAUDAN Zwanzigste Immobilien GmbH


Datum: 26.04.2024

3 ZIMMER 76,59 m² WOHNFLÄCHE

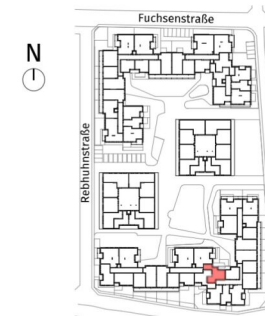
BRUTTOMIETE: 1.095,00 €





0 1 2 3 4m

Die dargestellte Möblierung hat Symbolcharakter und stellt einen Einrichtungsvorschlag dar. Die Einrichtungsgegenstände sind - ausgenommen Küche, Badewanne und / oder Dusche, Waschtisch und WC - nicht Bestandteil der Wohnung. Vor Möbelbestellungen sind Naturmaße zu nehmen. Änderungen der Küchenaufteilung vorbehalten. Druck- und Satzfehler, sowie Irrtümer und baulich bedingte Änderungen vorbehalten. Die Wohnungsgrößen sind Circa - Angaben und können sich durch die Detailplanung geringfügig ändern. Maßgeblich ist in jedem Fall der Mietvertrag.



Lageplan ohne Maßstab

Rebhuhnstraße 2, A-3441 Pixendorf

Rebhuhnstraße 2\_Stiege 2 / TÜR 18  
2.Obergeschoss

3-Zimmer-Wohnung

|              |          |
|--------------|----------|
| Wohnfläche   | 72,38 m² |
| Loggia       | 7,03 m²  |
| Balkon       | 1,13 m²  |
| Kellerabteil | 2,10 m²  |

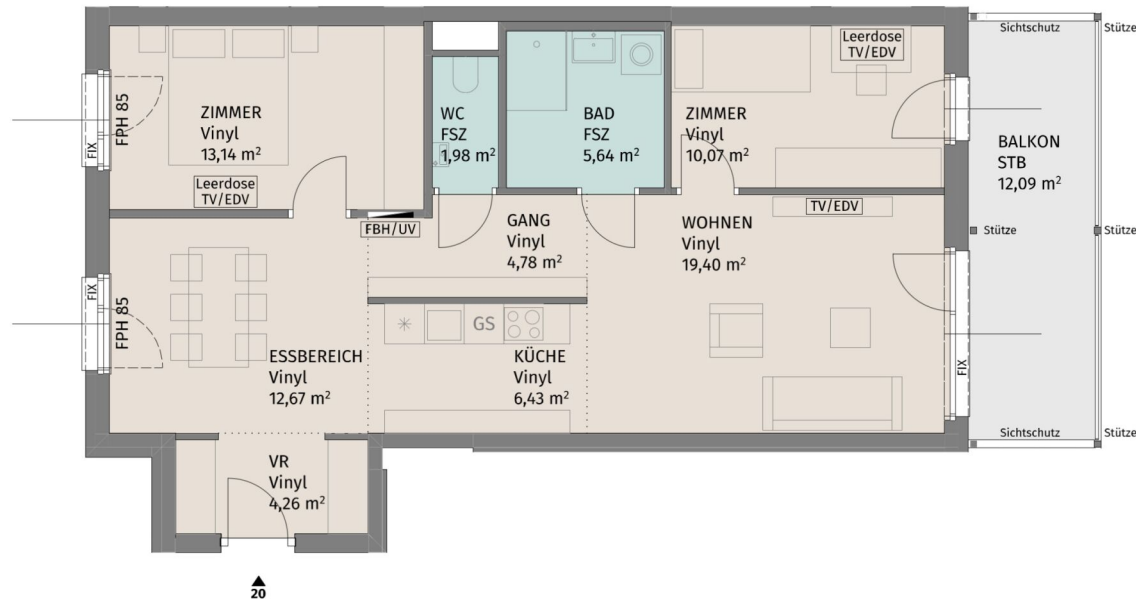
BAUHERR:

LAUDAN Neunzehnte Immobilien GmbH  
LAUDAN Zwanzigste Immobilien GmbH

Datum: 26.04.2024

3 ZIMMER 72,38 m² WOHNFLÄCHE

BRUTTOMIETE: 1.095,00 €



Lageplan ohne Maßstab

Rebhuhnstraße 2, A-3441 Pixendorf

Rebhuhnstraße 2, Stiege 2 / TÜR 20  
2.Obergeschoss

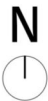
3-Zimmer-Wohnung

|              |          |
|--------------|----------|
| Wohnfläche   | 78,37 m² |
| Balkon       | 12,09 m² |
| Kellerabteil | 2,10 m²  |

BAUHERR:  
LAUDAN Neunzehnte Immobilien GmbH  
LAUDAN Zwanzigste Immobilien GmbH



Datum: 26.04.2024



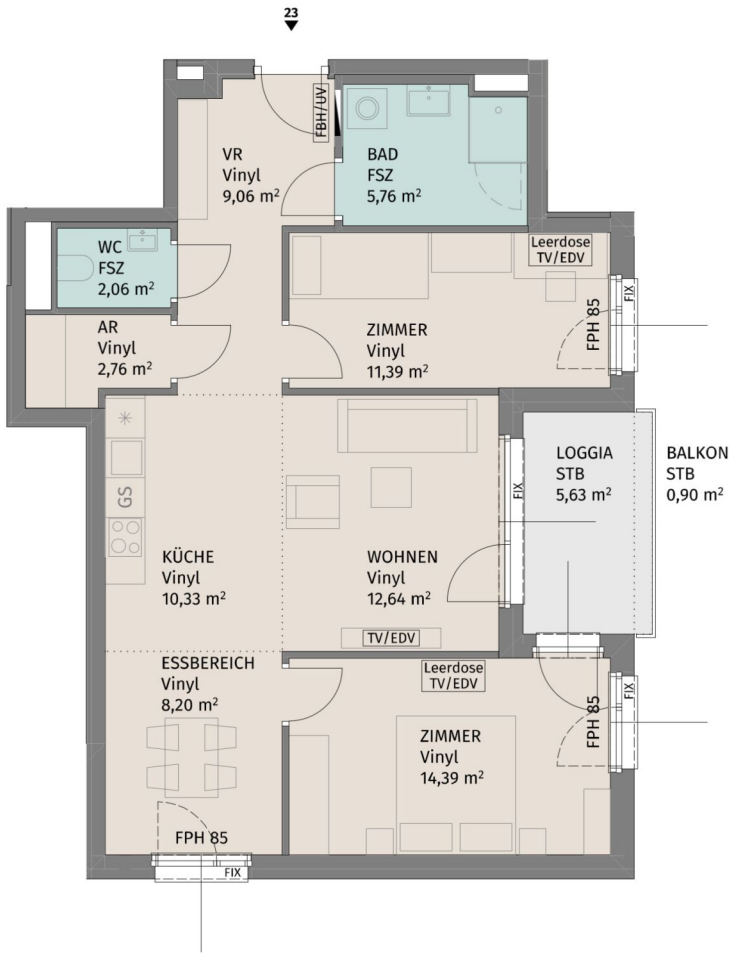
0 1 2 3 4m

Die dargestellte Möblierung hat Symbolcharakter und stellt einen Einrichtungsvorschlag dar. Die Einrichtungsgegenstände sind - ausgenommen Küche, Badewanne und / oder Dusche, Waschtisch und WC - nicht Bestandteil der Wohnung. Vor Möbelbestellungen sind Naturmaße zu nehmen. Änderungen der Küchenaufteilung vorbehalten. Druck- und Satzfehler, sowie Irrtümer und baulich bedingte Änderungen vorbehalten. Die Wohnungsgrößen sind Circa - Angaben und können sich durch die Detailplanung geringfügig ändern. Maßgeblich ist in jedem Fall der Mietvertrag.

3 ZIMMER 78,37 m² WOHNFLÄCHE

BRUTTOMIETE: 1.160,00 €





Lageplan ohne Maßstab

Rebhuhnstraße 2, A-3441 Pixendorf

Rebhuhnstraße 2\_Stiege 2 / TÜR 23  
2.Obergeschoss

3-Zimmer-Wohnung

|              |          |
|--------------|----------|
| Wohnfläche   | 76,59 m² |
| Loggia       | 5,63 m²  |
| Balkon       | 0,90 m²  |
| Kellerabteil | 2,10 m²  |

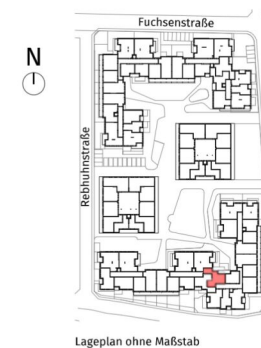
BAUHERR:  
LAUDAN Neunzehnte Immobilien GmbH  
LAUDAN Zwanzigste Immobilien GmbH



Die dargestellte Möblierung hat Symbolcharakter und stellt einen Einrichtungsvorschlag dar. Die Einrichtungsgegenstände sind - ausgenommen Küche, Badewanne und / oder Dusche, Waschtisch und WC - nicht Bestandteil der Wohnung. Vor Möbelbestellungen sind Naturmaße zu nehmen. Änderungen der Küchenaufteilung vorbehalten. Druck- und Satzfehler, sowie Irrtümer und baulich bedingte Änderungen vorbehalten. Die Wohnungsgrößen sind Circa - Angaben und können sich durch die Detailplanung geringfügig ändern. Maßgeblich ist in jedem Fall der Mietvertrag.



Datum: 26.04.2024



Lageplan ohne Maßstab

Rebhuhnstraße 2, A-3441 Pixendorf

Rebhuhnstraße 2, Stiege 2 / TÜR 26  
3.Obergeschoss

3-Zimmer-Wohnung

|              |          |
|--------------|----------|
| Wohnfläche   | 72,38 m² |
| Loggia       | 7,03 m²  |
| Balkon       | 1,13 m²  |
| Kellerabteil | 2,12 m²  |

BAUHERR:

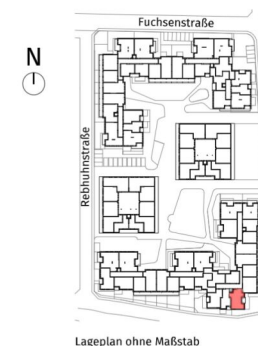
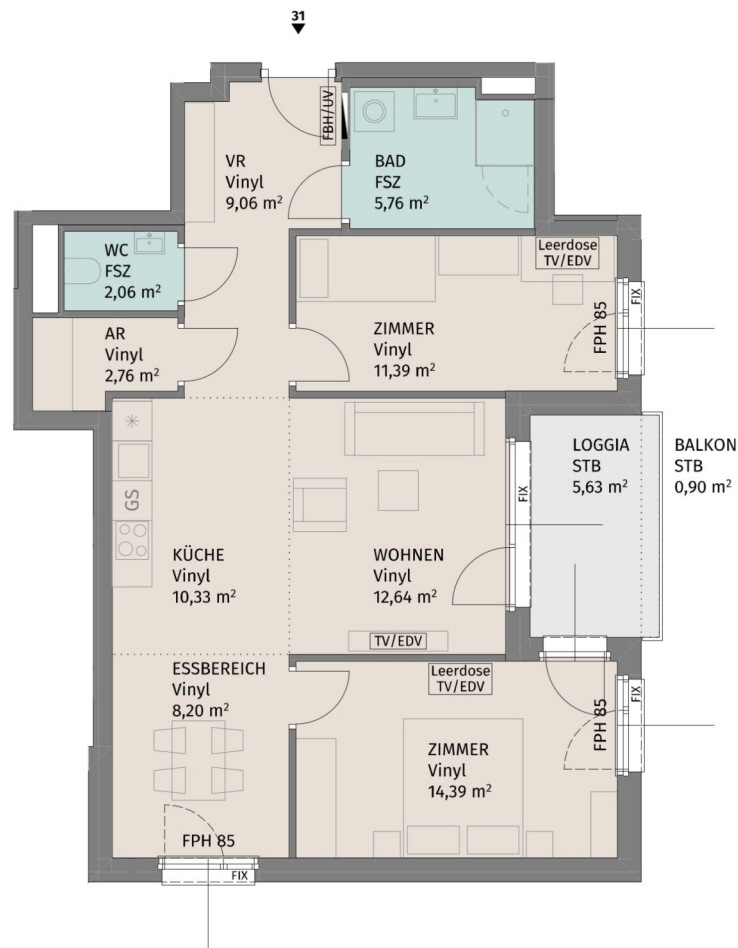
LAUDAN Neunzehnte Immobilien GmbH  
LAUDAN Zwanzigste Immobilien GmbH


Datum: 26.04.2024

3 ZIMMER 72,38 m² WOHNFLÄCHE

BRUTTOMIETE: 1.090,00 €

Die dargestellte Möblierung hat Symbolcharakter und stellt einen Einrichtungsvorschlag dar. Die Einrichtungsgegenstände sind - ausgenommen Küche, Badewanne und / oder Dusche, Waschtisch und WC - nicht Bestandteil der Wohnung. Vor Möbelbestellungen sind Naturmaße zu nehmen. Änderungen der Küchenaufteilung vorbehalten. Druck- und Satzfehler, sowie Irrtümer und baulich bedingte Änderungen vorbehalten. Die Wohnungsgrößen sind Circa - Angaben und können sich durch die Detailplanung geringfügig ändern. Maßgeblich ist in jedem Fall der Mietvertrag.



Rebhuhnstraße 2, A-3441 Pixendorf

Rebhuhnstraße 2\_Stiege 2 / TÜR 31  
3.Obergeschoss

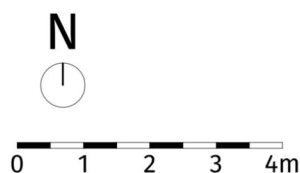
3-Zimmer-Wohnung

|              |                      |
|--------------|----------------------|
| Wohnfläche   | 76,59 m <sup>2</sup> |
| Loggia       | 5,63 m <sup>2</sup>  |
| Balkon       | 0,90 m <sup>2</sup>  |
| Kellerabteil | 2,09 m <sup>2</sup>  |

BAUHERR:  
LAUDAN Neunzehnte Immobilien GmbH  
LAUDAN Zwanzigste Immobilien GmbH

UNGER  
UNTERNEHMENSGRUPPE

Datum: 26.04.2024

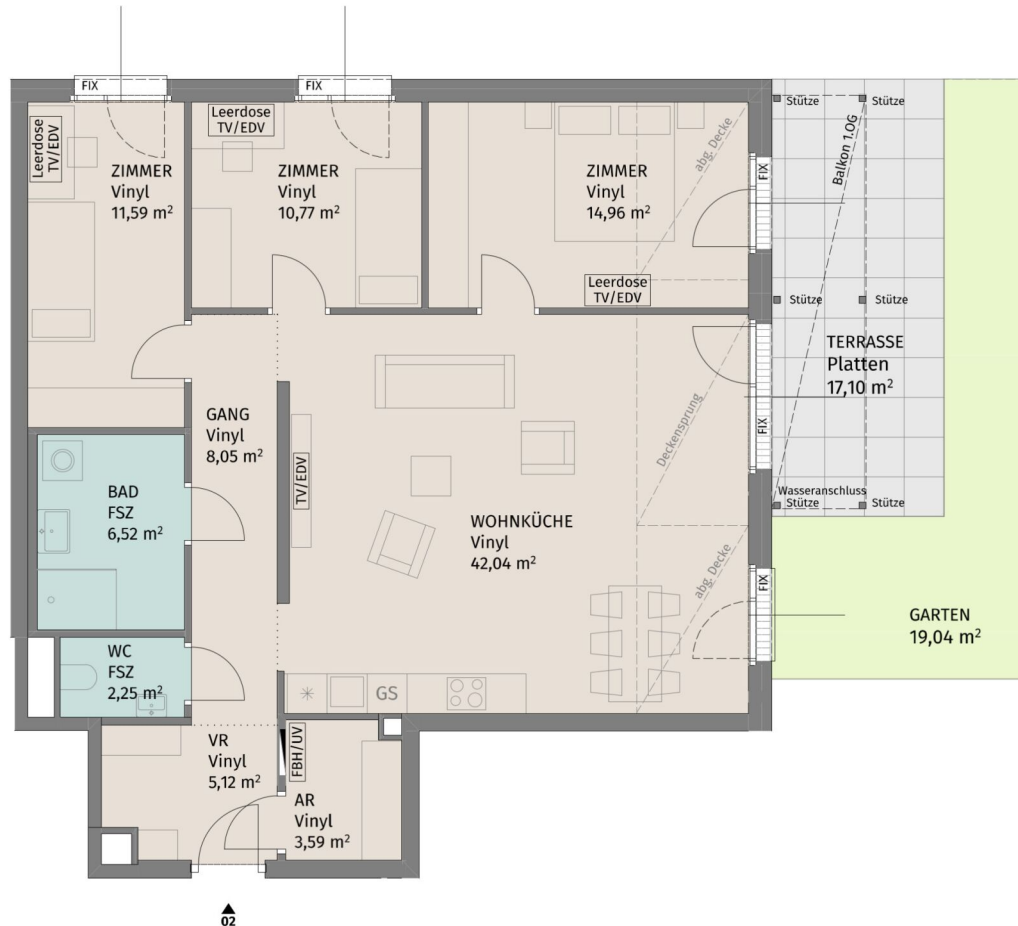


Die dargestellte Möblierung hat Symbolcharakter und stellt einen Einrichtungsvorschlag dar. Die Einrichtungsgegenstände sind - ausgenommen Küche, Badewanne und / oder Dusche, Waschtisch und WC - nicht Bestandteil der Wohnung. Vor Möbelbestellungen sind Naturmaße zu nehmen. Änderungen der Küchenaufteilung vorbehalten. Druck- und Satzfehler, sowie Irrtümer und baulich bedingte Änderungen vorbehalten. Die Wohnungsgrößen sind Circa - Angaben und können sich durch die Detailplanung geringfügig ändern. Maßgeblich ist in jedem Fall der Mietvertrag.

3 ZIMMER 76,59 m<sup>2</sup> WOHNFLÄCHE

BRUTTOMIETE: 1.135,00 €





Lageplan ohne Maßstab

Rebhuhnstraße 2, A-3441 Pixendorf

Rebhuhnstraße 2\_Stiege 3 / TÜR 2  
Erdgeschoss

4-Zimmer-Wohnung

|              |                       |
|--------------|-----------------------|
| Wohnfläche   | 104,89 m <sup>2</sup> |
| Terrasse     | 17,10 m <sup>2</sup>  |
| Garten       | 19,04 m <sup>2</sup>  |
| Kellerabteil | 2,14 m <sup>2</sup>   |

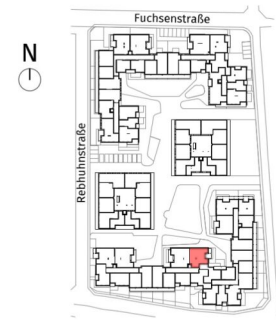
BAUHERR:  
LAUDAN Neunzehnte Immobilien GmbH  
LAUDAN Zwanzigste Immobilien GmbH

UNGER  
UNTERNEHMENSGRUPPE

Datum: 26.04.2024

4 ZIMMER    104,89 m<sup>2</sup> WOHNFLÄCHE

BRUTTOMIETE: 1.420,00 €



Lageplan ohne Maßstab

Rebhuhnstraße 2, A-3441 Pixendorf

Rebhuhnstraße 2 Stiege 3 / TÜR 7

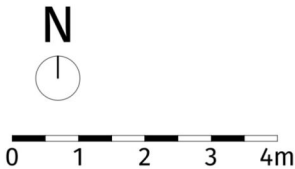
1.Obergeschoss

|                  |          |
|------------------|----------|
| 4-Zimmer-Wohnung |          |
| Wohnfläche       | 97,99 m² |
| Loggia           | 5,04 m²  |
| Balkon           | 8,09 m²  |
| Kellerabteil     | 2,14 m²  |

BAUHERR:

LAUDAN Neunzehnte Immobilien GmbH

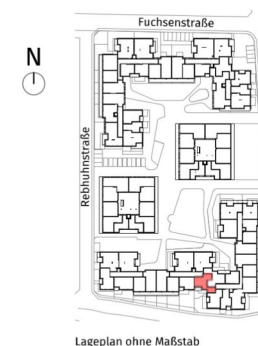
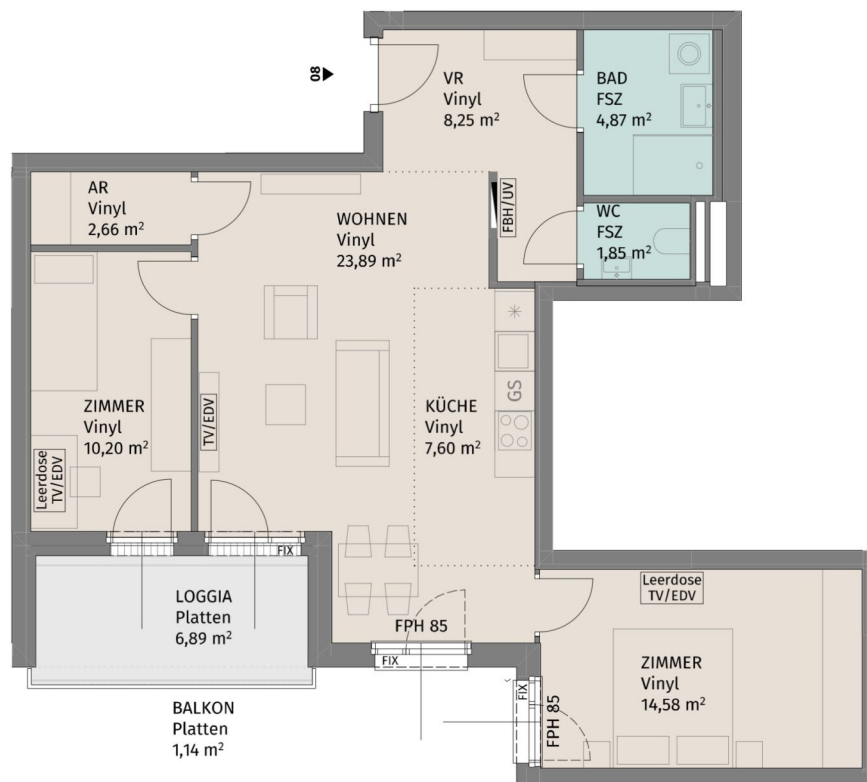
LAUDAN Zwanzigste Immobilien GmbH



Die dargestellte Möblierung hat Symbolcharakter und stellt einen Einrichtungsvorschlag dar. Die Einrichtungsgegenstände sind - ausgenommen Küche, Badewanne und / oder Dusche, Waschtisch und WC - nicht Bestandteil der Wohnung. Vor Möbelbestellungen sind Naturmaße zu nehmen. Änderungen der Küchenaufteilung vorbehalten. Druck- und Satzfehler, sowie Irrtümer und baulich bedingte Änderungen vorbehalten. Die Wohnungsgrößen sind Circa - Angaben und können sich durch die Detailplanung geringfügig ändern. Maßgeblich ist in jedem Fall der Mietvertrag.



Datum: 26.04.2024



Rebhuhnstraße 2, A-3441 Pixendorf

Rebhuhnstraße 2 Stiege 3 / TÜR 8  
1.Obergeschoss

3-Zimmer-Wohnung

|              |                      |
|--------------|----------------------|
| Wohnfläche   | 73,90 m <sup>2</sup> |
| Loggia       | 6,89 m <sup>2</sup>  |
| Balkon       | 1,14 m <sup>2</sup>  |
| Kellerabteil | 2,14 m <sup>2</sup>  |

BAUHERR:

LAUDAN Neunzehnte Immobilien GmbH  
LAUDAN Zwanzigste Immobilien GmbH


Datum: 26.04.2024

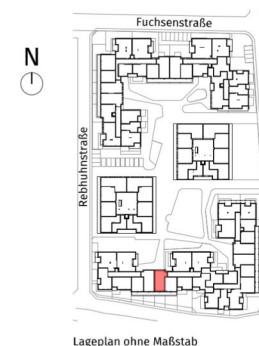
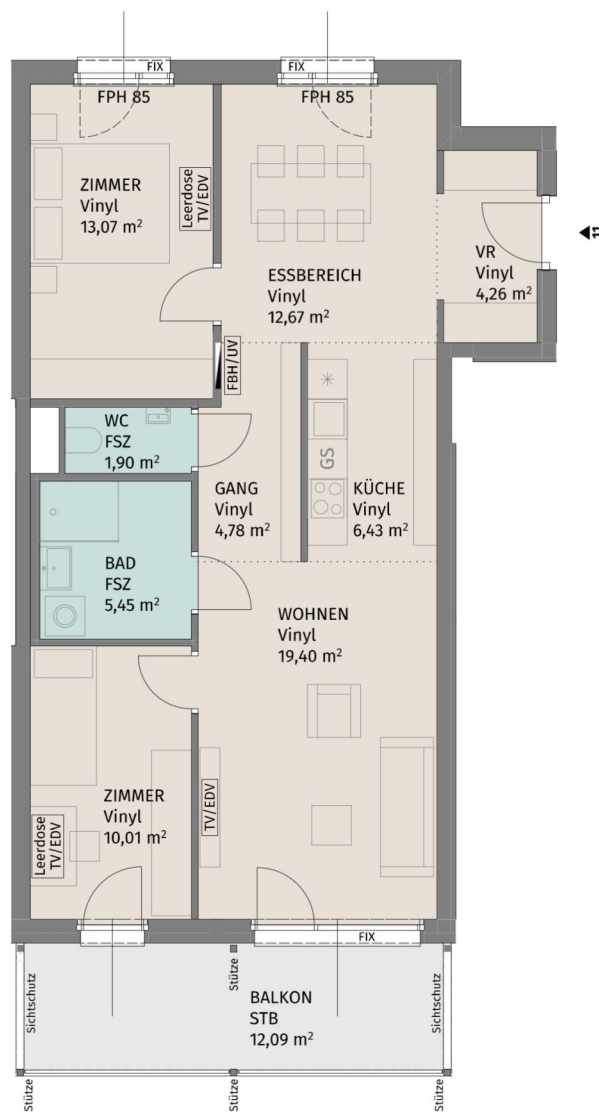
N

0 1 2 3 4m

Die dargestellte Möblierung hat Symbolcharakter und stellt einen Einrichtungsvorschlag dar. Die Einrichtungsgegenstände sind - ausgenommen Küche, Badewanne und / oder Dusche, Waschtisch und WC - nicht Bestandteil der Wohnung. Vor Möbelbestellungen sind Naturmaße zu nehmen. Änderungen der Küchenaufteilung vorbehalten. Druck- und Satzfehler, sowie Irrtümer und baulich bedingte Änderungen vorbehalten. Die Wohnungsgrößen sind Circa - Angaben und können sich durch die Detailplanung geringfügig ändern. Maßgeblich ist in jedem Fall der Mietvertrag.

3 ZIMMER 73,9 m<sup>2</sup> WOHNFLÄCHE

BRUTTOMIETE: 1.055,00 €



Lageplan ohne Maßstab

Rebhuhnstraße 2, A-3441 Pixendorf

Rebhuhnstraße 2 Stiege 3 / TÜR 11  
1.Obergeschoss

3-Zimmer-Wohnung

|              |          |
|--------------|----------|
| Wohnfläche   | 77,97 m² |
| Balkon       | 12,09 m² |
| Kellerabteil | 2,14 m²  |

BAUHERR:  
LAUDAN Neunzehnte Immobilien GmbH  
LAUDAN Zwanzigste Immobilien GmbH

**UNGER**  
UNTERNEHMENSGRUPPE

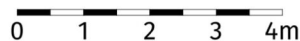
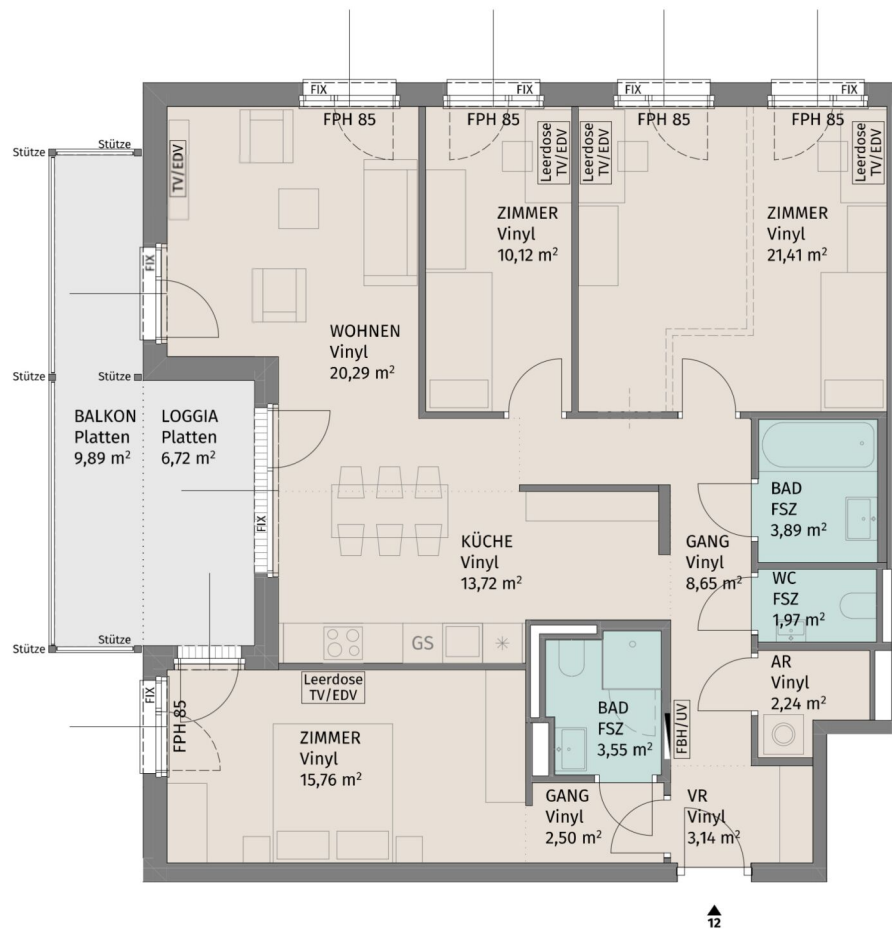
Datum: 26.04.2024

Die dargestellte Möblierung hat Symbolcharakter und stellt einen Einrichtungsvorschlag dar. Die Einrichtungsgegenstände sind - ausgenommen Küche, Badewanne und / oder Dusche, Waschtisch und WC - nicht Bestandteil der Wohnung. Vor Möbelbestellungen sind Naturmaße zu nehmen. Änderungen der Küchenaufteilung vorbehalten. Druck- und Satzfehler, sowie Irrtümer und baulich bedingte Änderungen vorbehalten. Die Wohnungsgrößen sind Circa - Angaben und können sich durch die Detailplanung geringfügig ändern. Maßgeblich ist in jedem Fall der Mietvertrag.

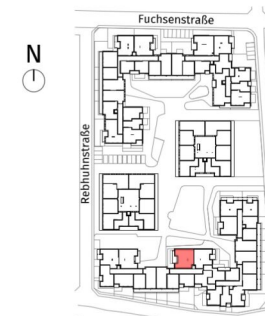
3 ZIMMER 77,97 m² WOHNFLÄCHE

BRUTTOMIETE: 1.095,00 €





Die dargestellte Möblierung hat Symbolcharakter und stellt einen Einrichtungsvorschlag dar. Die Einrichtungsgegenstände sind - ausgenommen Küche, Badewanne und / oder Dusche, Waschtisch und WC - nicht Bestandteil der Wohnung. Vor Möbelbestellungen sind Naturmaße zu nehmen. Änderungen der Küchenaufteilung vorbehalten. Druck- und Satzfehler, sowie Irrtümer und baulich bedingte Änderungen vorbehalten. Die Wohnungsgrößen sind Circa - Angaben und können sich durch die Detailplanung geringfügig ändern. Maßgeblich ist in jedem Fall der Mietvertrag.



Lageplan ohne Maßstab

Rebhuhnstraße 2, A-3441 Pixendorf

Rebhuhnstraße 2 Stiege 3 / TÜR 12  
1.Obergeschoss

4-Zimmer-Wohnung

|              |           |
|--------------|-----------|
| Wohnfläche   | 107,24 m² |
| Loggia       | 6,72 m²   |
| Balkon       | 9,89 m²   |
| Kellerabteil | 2,14 m²   |

BAUHERR:

LAUDAN Neunzehnte Immobilien GmbH  
LAUDAN Zwanzigste Immobilien GmbH


Datum: 26.04.2024

4 ZIMMER 107,24 m² WOHNFLÄCHE

BRUTTOMIETE: 1.495,00 €



N

0 1 2 3 4m

Die dargestellte Möblierung hat Symbolcharakter und stellt einen Einrichtungsvorschlag dar. Die Einrichtungsgegenstände sind - ausgenommen Küche, Badewanne und / oder Dusche, Waschtisch und WC - nicht Bestandteil der Wohnung. Vor Möbelbestellungen sind Naturmaße zu nehmen. Änderungen der Küchenaufteilung vorbehalten. Druck- und Satzfehler, sowie Irrtümer und baulich bedingte Änderungen vorbehalten. Die Wohnungsgrößen sind Circa - Angaben und können sich durch die Detailplanung geringfügig ändern. Maßgeblich ist in jedem Fall der Mietvertrag.



Lageplan ohne Maßstab

Rebhuhnstraße 2, A-3441 Pixendorf

Rebhuhnstraße 2\_Stiege 3 / TÜR 13  
2.Obergeschoss

4-Zimmer-Wohnung

|              |                      |
|--------------|----------------------|
| Wohnfläche   | 97,99 m <sup>2</sup> |
| Loggia       | 5,04 m <sup>2</sup>  |
| Balkon       | 8,09 m <sup>2</sup>  |
| Kellerabteil | 2,24 m <sup>2</sup>  |

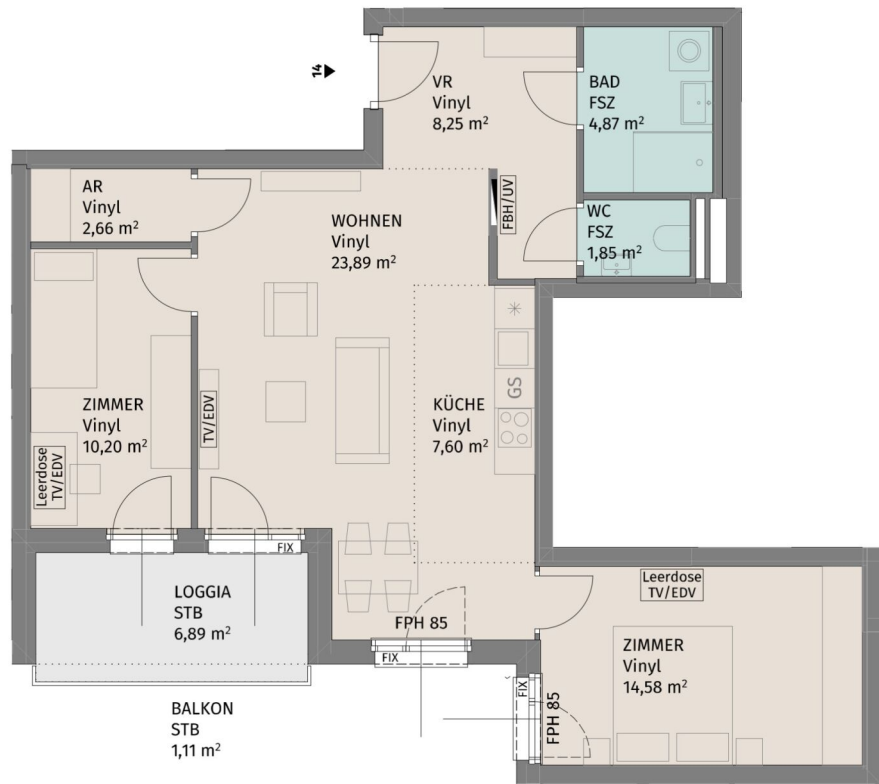
BAUHERR:

LAUDAN Neunzehnte Immobilien GmbH  
LAUDAN Zwanzigste Immobilien GmbH


Datum: 26.04.2024

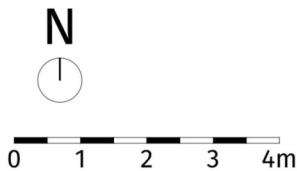
4 ZIMMER 97,99 m<sup>2</sup> WOHNFLÄCHE

BRUTTOMIETE: 1.390,00 €



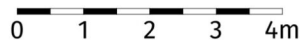
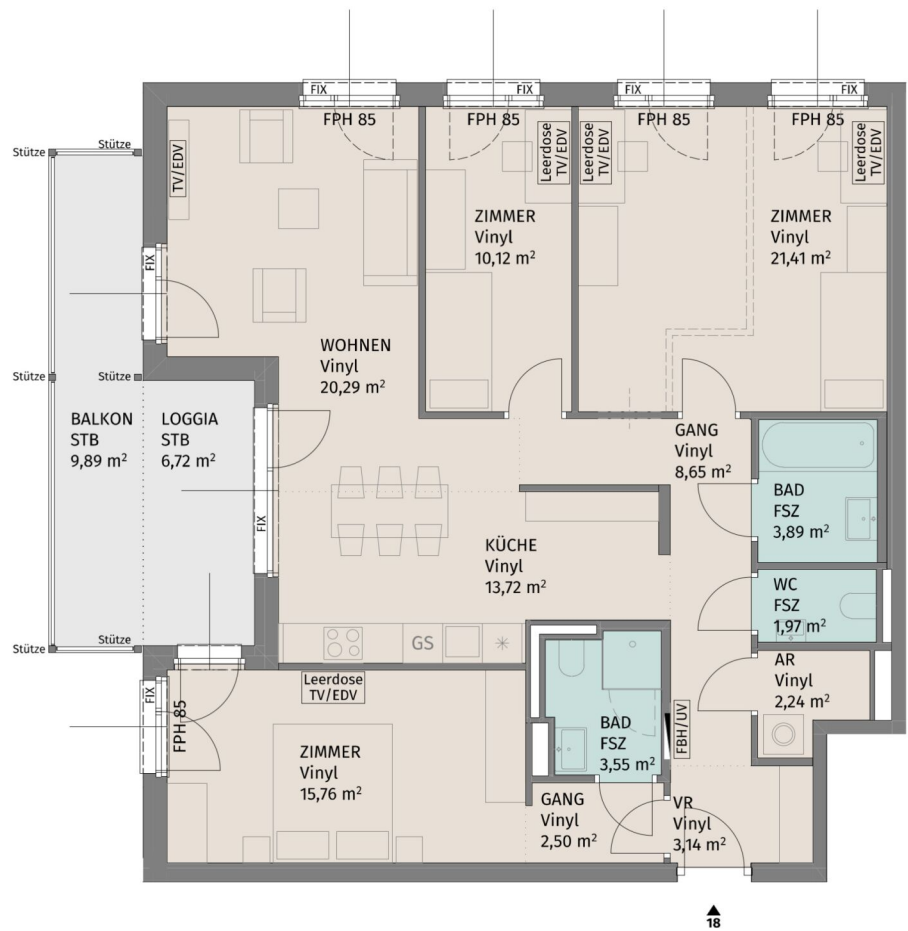
Lageplan ohne Maßstab

|                                   |          |
|-----------------------------------|----------|
| Rebhuhnstraße 2, A-3441 Pixendorf |          |
| Rebhuhnstraße 2_Stiege 3 / TÜR 14 |          |
| 2.Obergeschoss                    |          |
| 3-Zimmer-Wohnung                  |          |
| Wohnfläche                        | 73,90 m² |
| Loggia                            | 6,89 m²  |
| Balkon                            | 1,11 m²  |
| Kellerabteil                      | 2,38 m²  |
| BAUHERR:                          |          |
| LAUDAN Neunzehnte Immobilien GmbH |          |
| LAUDAN Zwanzigste Immobilien GmbH |          |



Die dargestellte Möblierung hat Symbolcharakter und stellt einen Einrichtungsvorschlag dar. Die Einrichtungsgegenstände sind - ausgenommen Küche, Badewanne und / oder Dusche, Waschtisch und WC - nicht Bestandteil der Wohnung. Vor Möbelbestellungen sind Naturmaße zu nehmen. Änderungen der Küchenaufteilung vorbehalten. Druck- und Satzfehler, sowie Irrtümer und baulich bedingte Änderungen vorbehalten. Die Wohnungsgrößen sind Circa - Angaben und können sich durch die Detailplanung geringfügig ändern. Maßgeblich ist in jedem Fall der Mietvertrag.

UNGER  
UNTERNEHMENSGRUPPE  
Datum: 26.04.2024



Die dargestellte Möblierung hat Symbolcharakter und stellt einen Einrichtungsvorschlag dar. Die Einrichtungsgegenstände sind - ausgenommen Küche, Badewanne und / oder Dusche, Waschtisch und WC - nicht Bestandteil der Wohnung. Vor Möbelbestellungen sind Naturmaße zu nehmen. Änderungen der Küchenaufteilung vorbehalten. Druck- und Satzfehler, sowie Irrtümer und baulich bedingte Änderungen vorbehalten. Die Wohnungsgrößen sind Circa - Angaben und können sich durch die Detailplanung geringfügig ändern. Maßgeblich ist in jedem Fall der Mietvertrag.



Lageplan ohne Maßstab

Rebhuhnstraße 2, A-3441 Pixendorf

Rebhuhnstraße 2\_Stiege 3 / TÜR 18  
2.Obergeschoss

4-Zimmer-Wohnung

|              |           |
|--------------|-----------|
| Wohnfläche   | 107,24 m² |
| Loggia       | 6,72 m²   |
| Balkon       | 9,89 m²   |
| Kellerabteil | 2,35 m²   |

BAUHERR:  
LAUDAN Neunzehnte Immobilien GmbH  
LAUDAN Zwanzigste Immobilien GmbH



Datum: 26.04.2024



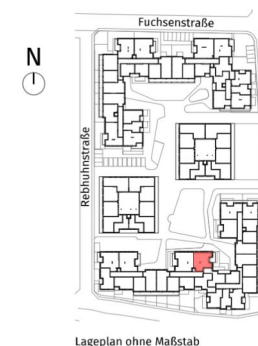


N



0 1 2 3 4m

Die dargestellte Möblierung hat Symbolcharakter und stellt einen Einrichtungsvorschlag dar. Die Einrichtungsgegenstände sind - ausgenommen Küche, Badewanne und / oder Dusche, Waschtisch und WC - nicht Bestandteil der Wohnung. Vor Möbelbestellungen sind Naturmaße zu nehmen. Änderungen der Küchenaufteilung vorbehalten. Druck- und Satzfehler, sowie Irrtümer und baulich bedingte Änderungen vorbehalten. Die Wohnungsgrößen sind Circa - Angaben und können sich durch die Detailplanung geringfügig ändern. Maßgeblich ist in jedem Fall der Mietvertrag.



Rebhuhnstraße 2, A-3441 Pixendorf

Rebhuhnstraße 2 Stiege 3 / TÜR 19  
3.Obergeschoss

4-Zimmer-Wohnung

|              |                      |
|--------------|----------------------|
| Wohnfläche   | 97,99 m <sup>2</sup> |
| Loggia       | 5,04 m <sup>2</sup>  |
| Balkon       | 8,10 m <sup>2</sup>  |
| Kellerabteil | 2,31 m <sup>2</sup>  |

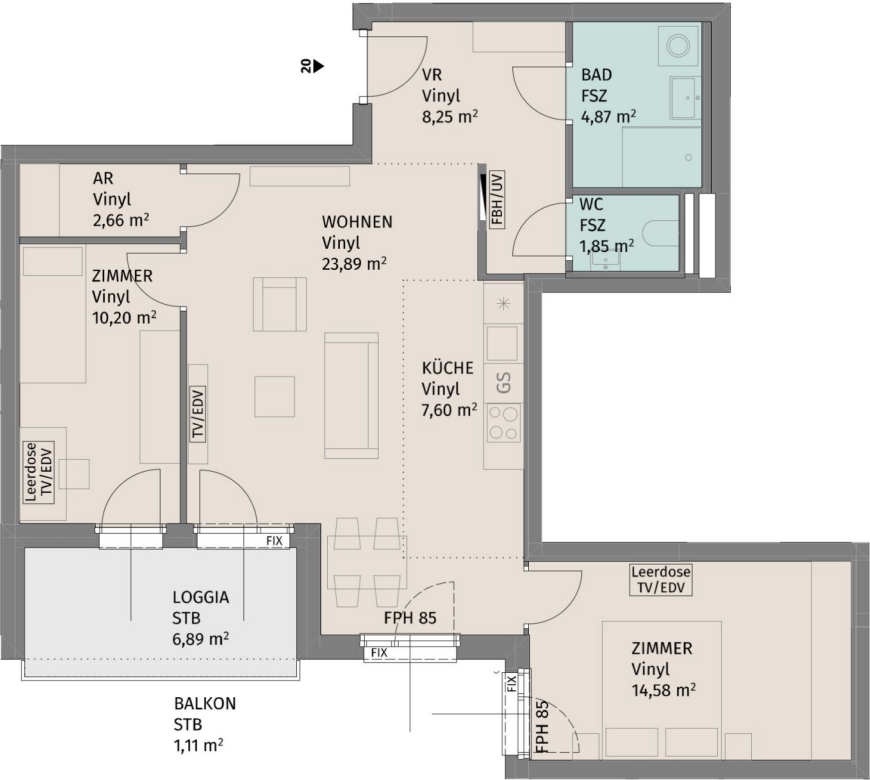
BAUHERR:

LAUDAN Neunzehnte Immobilien GmbH  
LAUDAN Zwanzigste Immobilien GmbH


Datum: 26.04.2024

4 ZIMMER 97,99 m<sup>2</sup> WOHNFLÄCHE

BRUTTOMIETE: 1.390,00 €



Lageplan ohne Maßstab

Rebhuhnstraße 2, A-3441 Pixendorf

Rebhuhnstraße 2, Stiege 3 / TÜR 20  
3.Obergeschoss

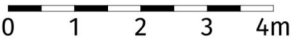
3-Zimmer-Wohnung

|              |          |
|--------------|----------|
| Wohnfläche   | 73,90 m² |
| Loggia       | 6,89 m²  |
| Balkon       | 1,11 m²  |
| Kellerabteil | 2,31 m²  |

BAUHERR:  
LAUDAN Neunzehnte Immobilien GmbH  
LAUDAN Zwanzigste Immobilien GmbH



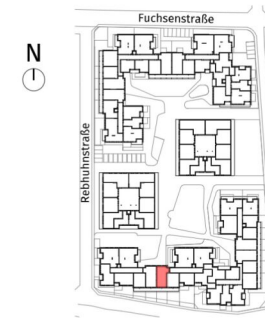
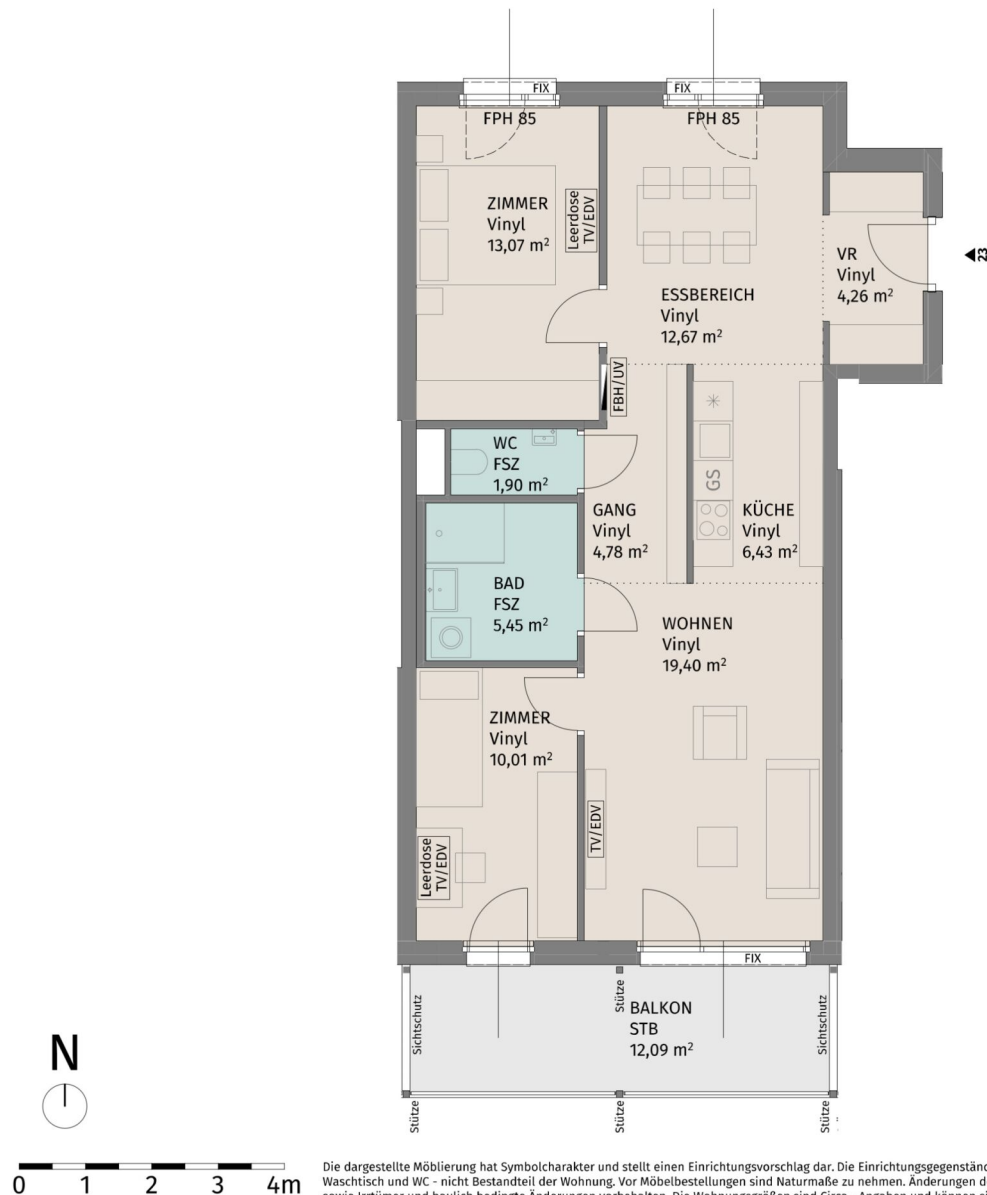
Datum: 26.04.2024



Die dargestellte Möblierung hat Symbolcharakter und stellt einen Einrichtungsvorschlag dar. Die Einrichtungsgegenstände sind - ausgenommen Küche, Badewanne und / oder Dusche, Waschtisch und WC - nicht Bestandteil der Wohnung. Vor Möbelbestellungen sind Naturmaße zu nehmen. Änderungen der Küchenaufteilung vorbehalten. Druck- und Satzfehler, sowie Irrtümer und baulich bedingte Änderungen vorbehalten. Die Wohnungsgrößen sind Circa - Angaben und können sich durch die Detailplanung geringfügig ändern. Maßgeblich ist in jedem Fall der Mietvertrag.

3 ZIMMER 73,9 m² WOHNFLÄCHE

BRUTTOMIETE: 1.090,00 €



Lageplan ohne Maßstab

Rebhuhnstraße 2, A-3441 Pixendorf

Rebhuhnstraße 2\_Stiege 3 / TÜR 23  
3.Obergeschoss

3-Zimmer-Wohnung

|              |          |
|--------------|----------|
| Wohnfläche   | 77,97 m² |
| Balkon       | 12,09 m² |
| Kellerabteil | 2,31 m²  |

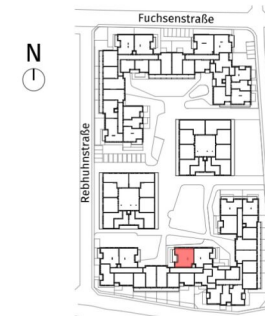
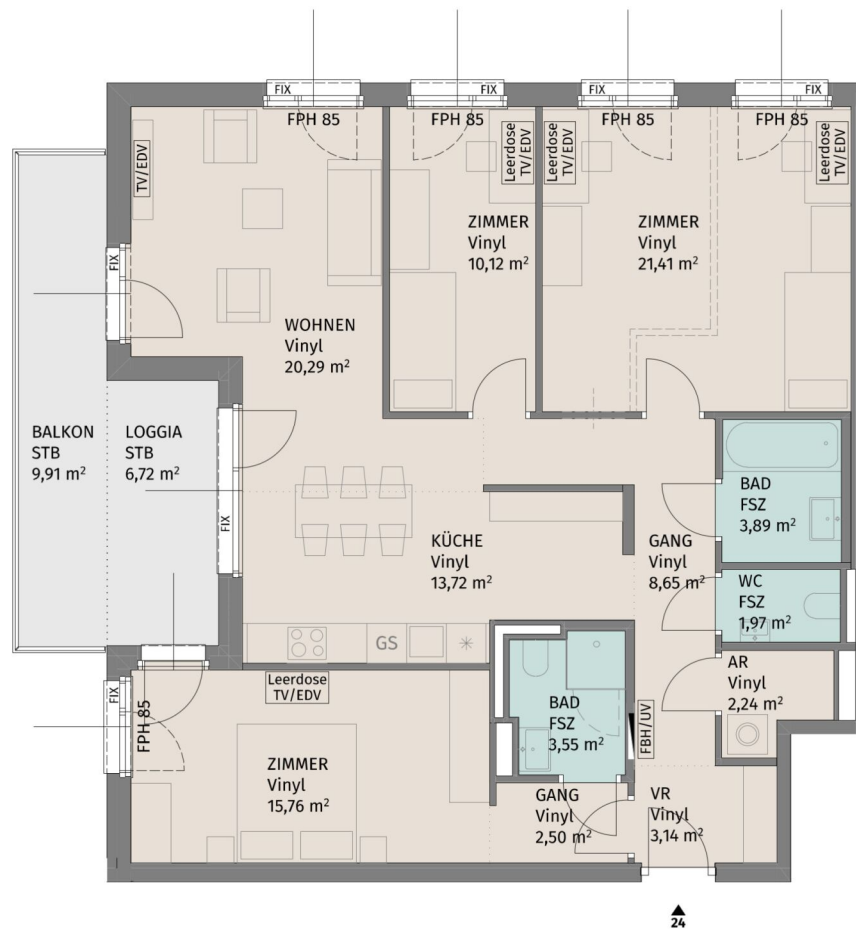
BAUHERR:  
LAUDAN Neunzehnte Immobilien GmbH  
LAUDAN Zwanzigste Immobilien GmbH

**UNGER**  
UNTERNEHMENSGRUPPE

Datum: 26.04.2024

3 ZIMMER 77,97 m<sup>2</sup> WOHNFLÄCHE

BRUTTOMIETE: 1.130,00 €



Lageplan ohne Maßstab

Rebhuhnstraße 2, A-3441 Pixendorf

Rebhuhnstraße 2, Stiege 3 / TÜR 24  
3.Obergeschoss

4-Zimmer-Wohnung

|              |                       |
|--------------|-----------------------|
| Wohnfläche   | 107,24 m <sup>2</sup> |
| Loggia       | 6,72 m <sup>2</sup>   |
| Balkon       | 9,91 m <sup>2</sup>   |
| Kellerabteil | 2,31 m <sup>2</sup>   |

BAUHERR:

LAUDAN Neunzehnte Immobilien GmbH  
LAUDAN Zwanzigste Immobilien GmbH

N



0 1 2 3 4m

Die dargestellte Möblierung hat Symbolcharakter und stellt einen Einrichtungsvorschlag dar. Die Einrichtungsgegenstände sind - ausgenommen Küche, Badewanne und / oder Dusche, Waschtisch und WC - nicht Bestandteil der Wohnung. Vor Möbelbestellungen sind Naturmaße zu nehmen. Änderungen der Küchenaufteilung vorbehalten. Druck- und Satzfehler, sowie Irrtümer und baulich bedingte Änderungen vorbehalten. Die Wohnungsgrößen sind Circa - Angaben und können sich durch die Detailplanung geringfügig ändern. Maßgeblich ist in jedem Fall der Mietvertrag.

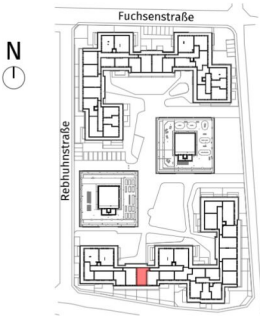
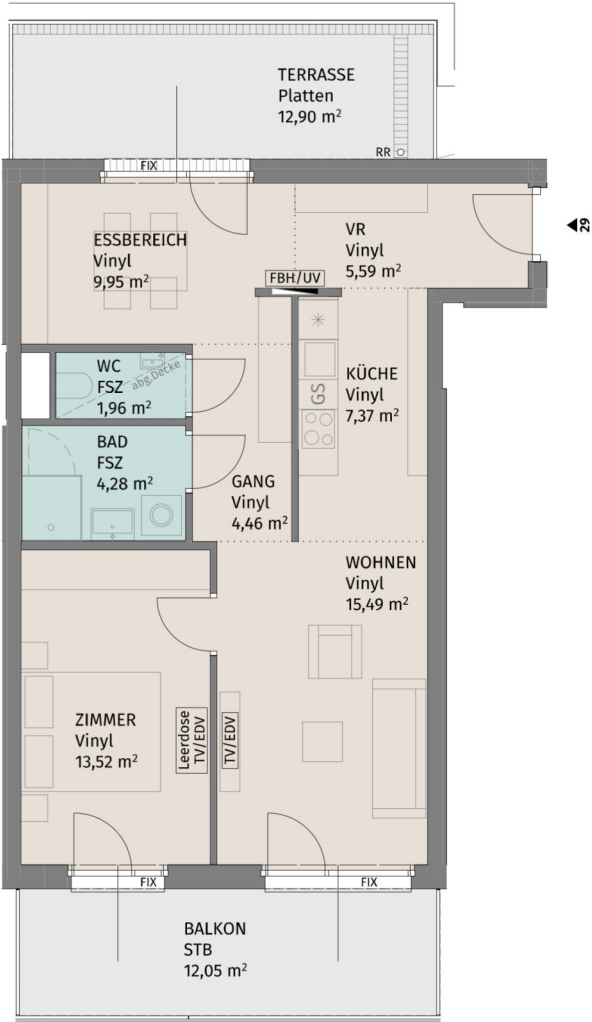
4 ZIMMER 107,24 m<sup>2</sup> WOHNFLÄCHE

BRUTTOMIETE: 1.530,00 €



Datum: 26.04.2024





Lageplan ohne Maßstab

Rebhuhnstraße 2, A-3441 Pixendorf

Rebhuhnstraße 2 Stiege 3 / TÜR 29  
Dachgeschoss

2-Zimmer-Wohnung

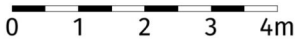
|              |                      |
|--------------|----------------------|
| Wohnfläche   | 62,62 m <sup>2</sup> |
| Terrasse     | 12,90 m <sup>2</sup> |
| Balkon       | 12,05 m <sup>2</sup> |
| Kellerabteil | 2,21 m <sup>2</sup>  |

BAUHERR:  
LAUDAN Neunzehnte Immobilien GmbH  
LAUDAN Zwanzigste Immobilien GmbH

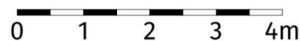


Datum: 26.04.2024

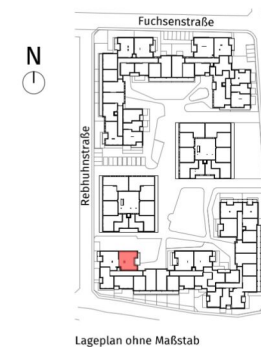
N



Die dargestellte Möblierung hat Symbolcharakter und stellt einen Einrichtungsvorschlag dar. Die Einrichtungsgegenstände sind - ausgenommen Küche, Badewanne und / oder Dusche, Waschtisch und WC - nicht Bestandteil der Wohnung. Vor Möbelbestellungen sind Naturmaße zu nehmen. Änderungen der Küchenaufteilung vorbehalten. Druck- und Satzfehler, sowie Irrtümer und baulich bedingte Änderungen vorbehalten. Die Wohnungsgrößen sind Circa - Angaben und können sich durch die Detailplanung geringfügig ändern. Maßgeblich ist in jedem Fall der Mietvertrag.



Die dargestellte Möblierung hat Symbolcharakter und stellt einen Einrichtungsvorschlag dar. Die Einrichtungsgegenstände sind - ausgenommen Küche, Badewanne und / oder Dusche, Waschtisch und WC - nicht Bestandteil der Wohnung. Vor Möbelbestellungen sind Naturmaße zu nehmen. Änderungen der Küchenaufteilung vorbehalten. Druck- und Satzfehler, sowie Irrtümer und baulich bedingte Änderungen vorbehalten. Die Wohnungsgrößen sind Circa - Angaben und können sich durch die Detailplanung geringfügig ändern. Maßgeblich ist in jedem Fall der Mietvertrag.



Lageplan ohne Maßstab

Rebhuhnstraße 2, A-3441 Pixendorf

Rebhuhnstraße 2 Stiege 4 / TÜR 4  
1.Obergeschoss

4-Zimmer-Wohnung

|              |           |
|--------------|-----------|
| Wohnfläche   | 106,96 m² |
| Loggia       | 6,72 m²   |
| Balkon       | 9,89 m²   |
| Kellerabteil | 2,40 m²   |

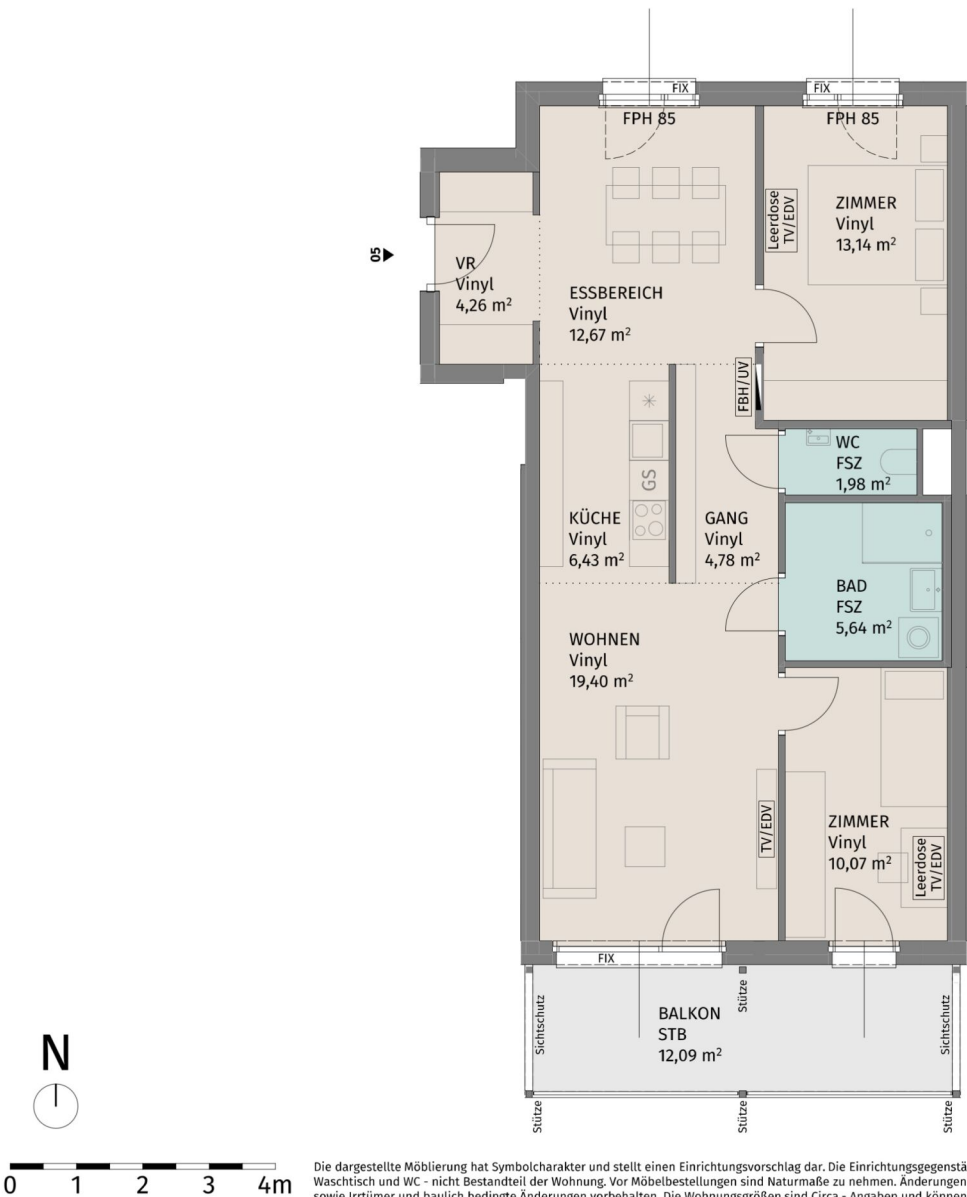
BAUHERR:

LAUDAN Neunzehnte Immobilien GmbH  
LAUDAN Zwanzigste Immobilien GmbH


Datum: 26.04.2024

4 ZIMMER 106,96 m² WOHNFLÄCHE

BRUTTOMIETE: 1.500,00 €



Lageplan ohne Maßstab

Rebhuhnstraße 2, A-3441 Pixendorf

Rebhuhnstraße 2 Stiege 4 / TÜR 5  
1.Obergeschoss

3-Zimmer-Wohnung

|              |          |
|--------------|----------|
| Wohnfläche   | 78,37 m² |
| Balkon       | 12,09 m² |
| Kellerabteil | 2,40 m²  |

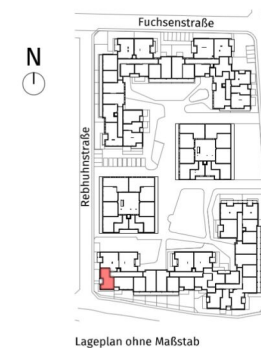
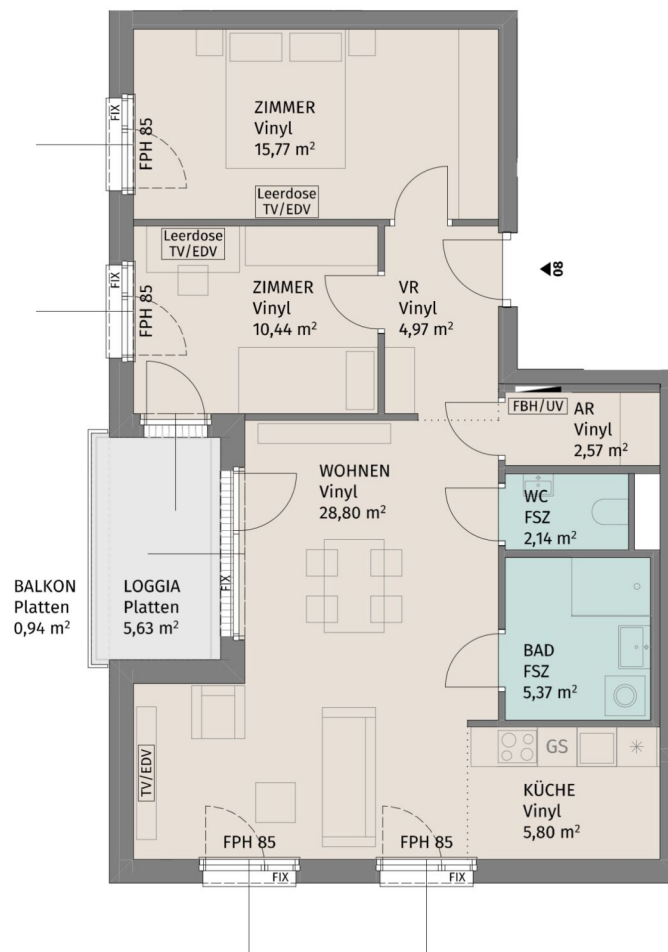
BAUHERR:  
LAUDAN Neunzehnte Immobilien GmbH  
LAUDAN Zwanzigste Immobilien GmbH



Datum: 26.04.2024

3 ZIMMER 78,37 m² WOHNFLÄCHE

BRUTTOMIETE: 1.095,00 €



Rebhuhnstraße 2, A-3441 Pixendorf

Rebhuhnstraße 2\_Stiege 4 / TÜR 8  
1.Obergeschoss

3-Zimmer-Wohnung

|              |                      |
|--------------|----------------------|
| Wohnfläche   | 75,86 m <sup>2</sup> |
| Loggia       | 5,63 m <sup>2</sup>  |
| Balkon       | 0,94 m <sup>2</sup>  |
| Kellerabteil | 2,58 m <sup>2</sup>  |

BAUHERR:  
LAUDAN Neunzehnte Immobilien GmbH  
LAUDAN Zwanzigste Immobilien GmbH

UNGER  
UNTERNEHMENSGRUPPE

Datum: 26.04.2024

N

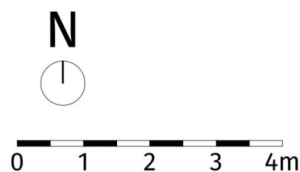
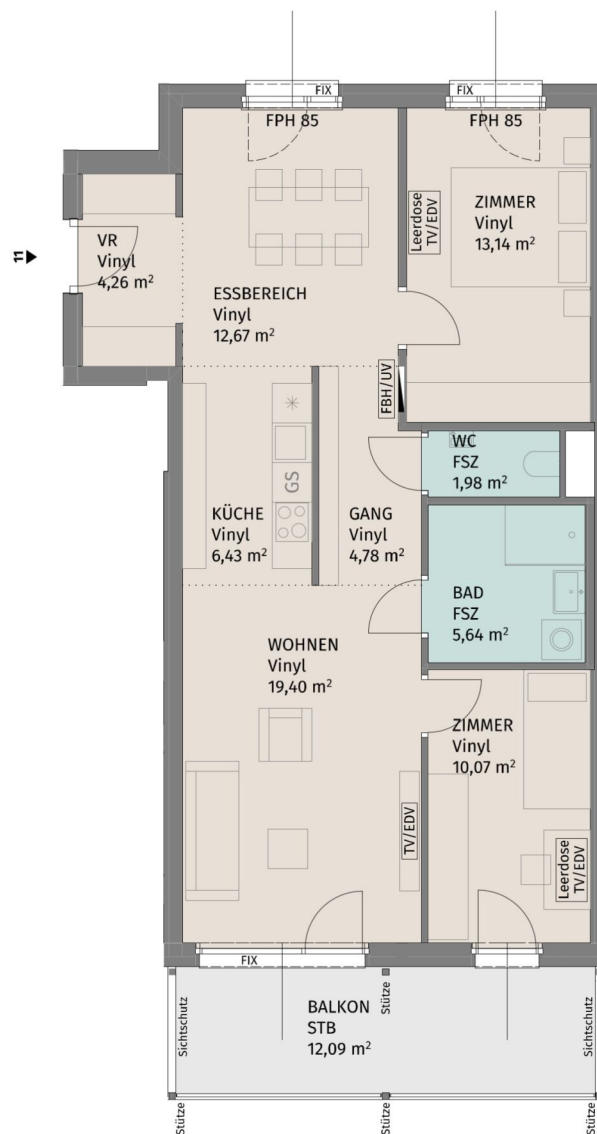
0 1 2 3 4m

Die dargestellte Möblierung hat Symbolcharakter und stellt einen Einrichtungsvorschlag dar. Die Einrichtungsgegenstände sind - ausgenommen Küche, Badewanne und / oder Dusche, Waschtisch und WC - nicht Bestandteil der Wohnung. Vor Möbelbestellungen sind Naturmaße zu nehmen. Änderungen der Küchenaufteilung vorbehalten. Druck- und Satzfehler, sowie Irrtümer und baulich bedingte Änderungen vorbehalten. Die Wohnungsgrößen sind Circa - Angaben und können sich durch die Detailplanung geringfügig ändern. Maßgeblich ist in jedem Fall der Mietvertrag.

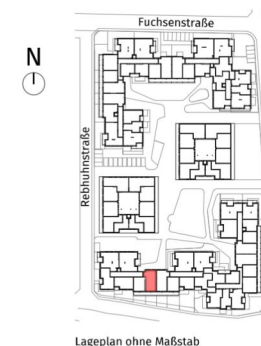
3 ZIMMER 75,86 m<sup>2</sup> WOHNFLÄCHE

BRUTTOMIETE: 1.080,00 €





Die dargestellte Möblierung hat Symbolcharakter und stellt einen Einrichtungsvorschlag dar. Die Einrichtungsgegenstände sind - ausgenommen Küche, Badewanne und / oder Dusche, Waschtisch und WC - nicht Bestandteil der Wohnung. Vor Möbelbestellungen sind Naturmaße zu nehmen. Änderungen der Küchenaufteilung vorbehalten. Druck- und Satzfehler, sowie Irrtümer und baulich bedingte Änderungen vorbehalten. Die Wohnungsgrößen sind Circa - Angaben und können sich durch die Detailplanung geringfügig ändern. Maßgeblich ist in jedem Fall der Mietvertrag.



Lageplan ohne Maßstab

Rebhuhnstraße 2, A-3441 Pixendorf

Rebhuhnstraße 2\_Stiege 4 / TÜR 11  
2.Obergeschoss

3-Zimmer-Wohnung

|              |                      |
|--------------|----------------------|
| Wohnfläche   | 78,37 m <sup>2</sup> |
| Balkon       | 12,09 m <sup>2</sup> |
| Kellerabteil | 2,58 m <sup>2</sup>  |

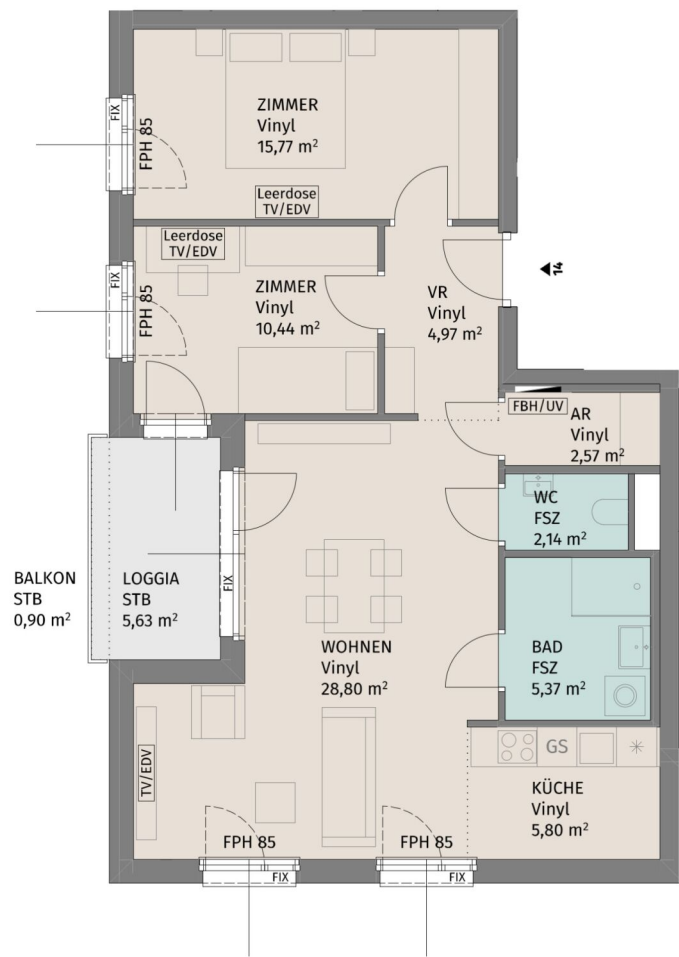
BAUHERR:  
LAUDAN Neunzehnte Immobilien GmbH  
LAUDAN Zwanzigste Immobilien GmbH

UNGER  
UNTERNEHMENSGRUPPE

Datum: 26.04.2024

3 ZIMMER 78,37 m<sup>2</sup> WOHNFLÄCHE

BRUTTOMIETE: 1.135,00 €



Lageplan ohne Maßstab

Rebhuhnstraße 2, A-3441 Pixendorf

Rebhuhnstraße 2\_Stiege 4 / TÜR 14  
2.Obergeschoss

3-Zimmer-Wohnung

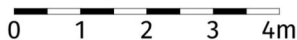
|              |                      |
|--------------|----------------------|
| Wohnfläche   | 75,86 m <sup>2</sup> |
| Loggia       | 5,63 m <sup>2</sup>  |
| Balkon       | 0,90 m <sup>2</sup>  |
| Kellerabteil | 3,05 m <sup>2</sup>  |

BAUHERR:  
LAUDAN Neunzehnte Immobilien GmbH  
LAUDAN Zwanzigste Immobilien GmbH



Datum: 26.04.2024

N



Die dargestellte Möblierung hat Symbolcharakter und stellt einen Einrichtungsvorschlag dar. Die Einrichtungsgegenstände sind - ausgenommen Küche, Badewanne und / oder Dusche, Waschtisch und WC - nicht Bestandteil der Wohnung. Vor Möbelbestellungen sind Naturmaße zu nehmen. Änderungen der Küchenaufteilung vorbehalten. Druck- und Satzfehler, sowie Irrtümer und baulich bedingte Änderungen vorbehalten. Die Wohnungsgrößen sind Circa - Angaben und können sich durch die Detailplanung geringfügig ändern. Maßgeblich ist in jedem Fall der Mietvertrag.

3 ZIMMER 75,86 m<sup>2</sup> WOHNFLÄCHE

BRUTTOMIETE: 1.095,00 €



Lageplan ohne Maßstab

Rebhuhnstraße 2, A-3441 Pixendorf

Rebhuhnstraße 2\_Stiege 4 / TÜR 15  
2.Obergeschoss

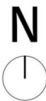
4-Zimmer-Wohnung

|              |          |
|--------------|----------|
| Wohnfläche   | 95,86 m² |
| Loggia       | 5,04 m²  |
| Balkon       | 8,09 m²  |
| Kellerabteil | 3,05 m²  |

BAUHERR:  
LAUDAN Neunzehnte Immobilien GmbH  
LAUDAN Zwanzigste Immobilien GmbH



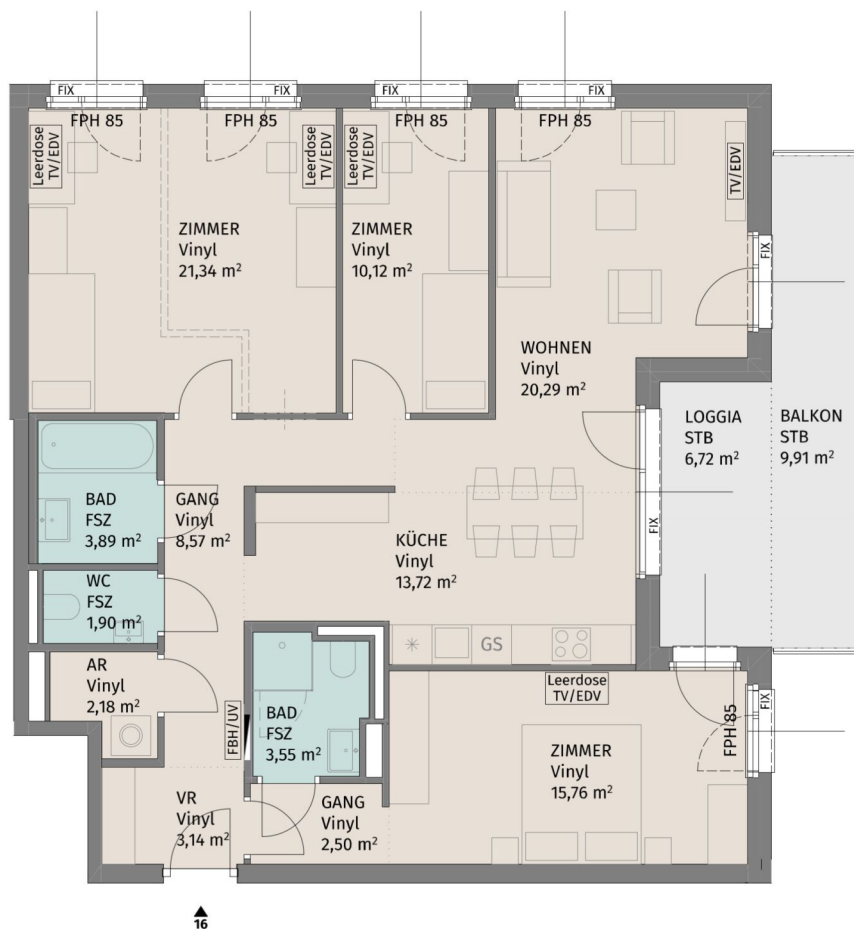
Datum: 26.04.2024



Die dargestellte Möblierung hat Symbolcharakter und stellt einen Einrichtungsvorschlag dar. Die Einrichtungsgegenstände sind - ausgenommen Küche, Badewanne und / oder Dusche, Waschtisch und WC - nicht Bestandteil der Wohnung. Vor Möbelbestellungen sind Naturmaße zu nehmen. Änderungen der Küchenaufteilung vorbehalten. Druck- und Satzfehler, sowie Irrtümer und baulich bedingte Änderungen vorbehalten. Die Wohnungsgrößen sind Circa - Angaben und können sich durch die Detailplanung geringfügig ändern. Maßgeblich ist in jedem Fall der Mietvertrag.

4 ZIMMER 95,87 m² WOHNFLÄCHE

BRUTTOMIETE: 1.360,00 €

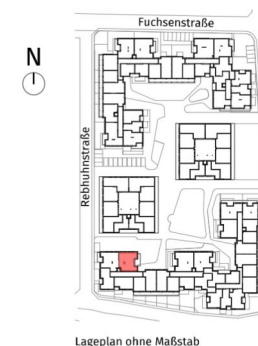


N



0 1 2 3 4m

Die dargestellte Möblierung hat Symbolcharakter und stellt einen Einrichtungsvorschlag dar. Die Einrichtungsgegenstände sind - ausgenommen Küche, Badewanne und / oder Dusche, Waschtisch und WC - nicht Bestandteil der Wohnung. Vor Möbelbestellungen sind Naturmaße zu nehmen. Änderungen der Küchenaufteilung vorbehalten. Druck- und Satzfehler, sowie Irrtümer und baulich bedingte Änderungen vorbehalten. Die Wohnungsgrößen sind Circa - Angaben und können sich durch die Detailplanung geringfügig ändern. Maßgeblich ist in jedem Fall der Mietvertrag.



Lageplan ohne Maßstab

Rebhuhnstraße 2, A-3441 Pixendorf

Rebhuhnstraße 2\_Stiege 4 / TÜR 16  
3.Obergeschoss

4-Zimmer-Wohnung

|              |           |
|--------------|-----------|
| Wohnfläche   | 106,96 m² |
| Loggia       | 6,72 m²   |
| Balkon       | 9,91 m²   |
| Kellerabteil | 2,97 m²   |

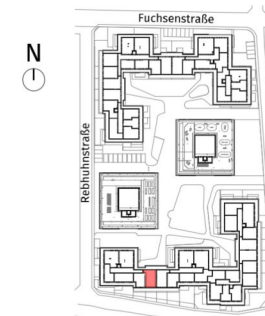
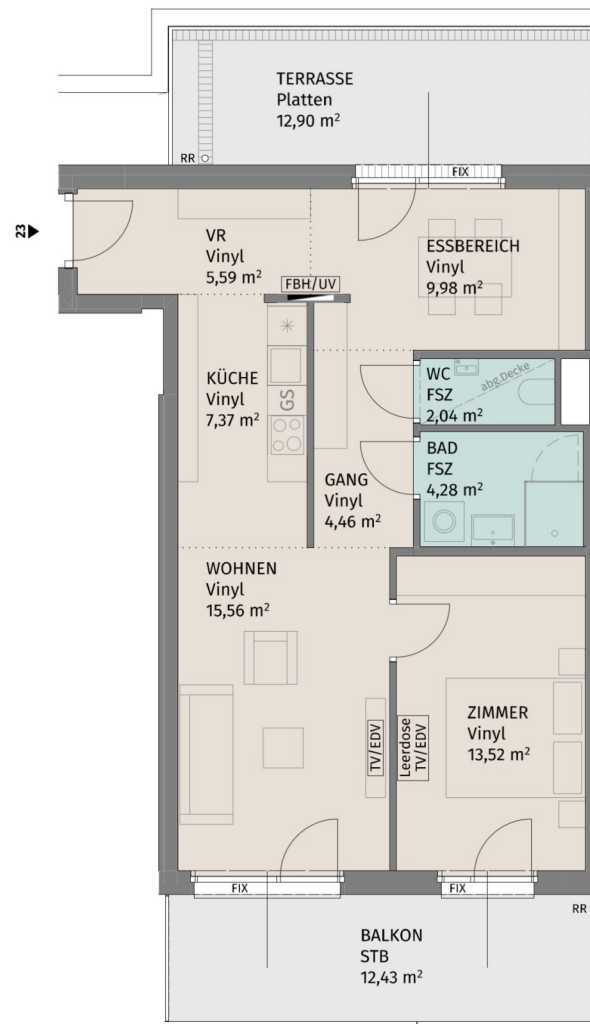
BAUHERR:

LAUDAN Neunzehnte Immobilien GmbH  
LAUDAN Zwanzigste Immobilien GmbH


Datum: 26.04.2024

4 ZIMMER 106,96 m² WOHNFLÄCHE

BRUTTOMIETE: 1.525,00 €



Lageplan ohne Maßstab

Rebhuhnstraße 2, A-3441 Pixendorf

Rebhuhnstraße 2\_Stiege 4 / TÜR 23  
Dachgeschoss

## 2-Zimmer-Wohnung

|              |          |
|--------------|----------|
| Wohnfläche   | 62,80 m² |
| Terrasse     | 12,90 m² |
| Balkon       | 12,43 m² |
| Kellerabteil | 2,58 m²  |

## BAUHERR:

LAUDAN Neunzehnte Immobilien GmbH  
LAUDAN Zwanzigste Immobilien GmbH

N



0 1 2 3 4m

Die dargestellte Möblierung hat Symbolcharakter und stellt einen Einrichtungsvorschlag dar. Die Einrichtungsgegenstände sind - ausgenommen Küche, Badewanne und / oder Dusche, Waschtisch und WC - nicht Bestandteil der Wohnung. Vor Möbelbestellungen sind Naturmaße zu nehmen. Änderungen der Kuchenaufteilung vorbehalten. Druck- und Satzfehler, sowie Irrtümer und baulich bedingte Änderungen vorbehalten. Die Wohnungsgrößen sind Circa - Angaben und können sich durch die Detailplanung geringfügig ändern. Maßgeblich ist in jedem Fall der Mietvertrag.

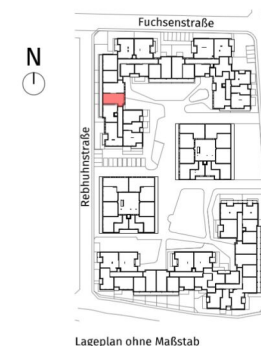
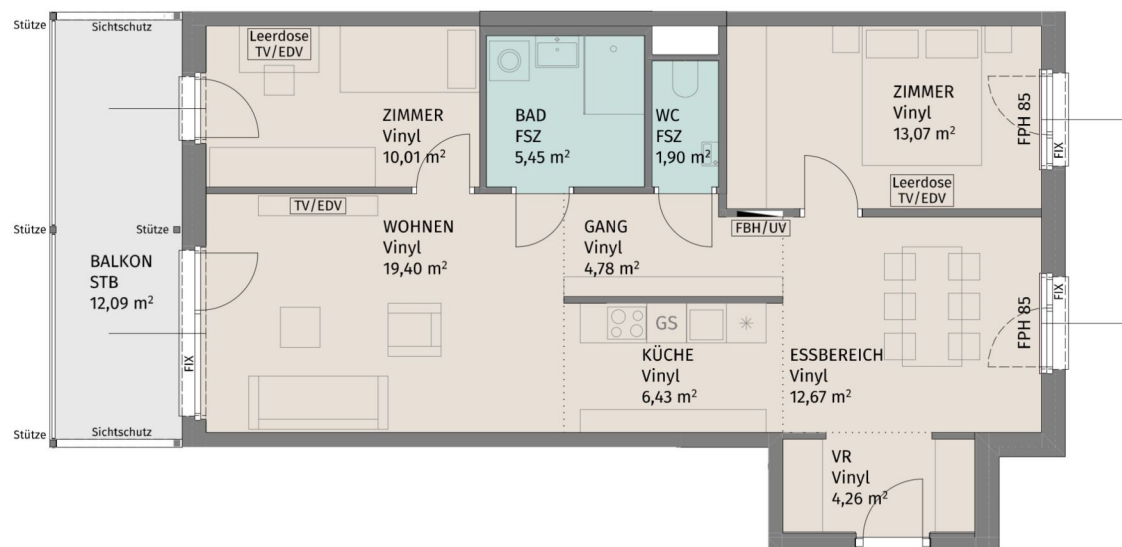


Datum: 26.04.2024

2 ZIMMER 62,8 m² WOHNFLÄCHE

BRUTTOMIETE: 995,00 €





Fuchsenstraße 9, A-3441 Pixendorf

Fuchsenstraße 9 Stiege 1 / TÜR 8  
1.Obergeschoss

3-Zimmer-Wohnung

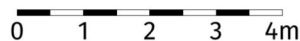
|              |                      |
|--------------|----------------------|
| Wohnfläche   | 77,97 m <sup>2</sup> |
| Balkon       | 12,09 m <sup>2</sup> |
| Kellerabteil | 2,20 m <sup>2</sup>  |

BAUHERR:  
LAUDAN Neunzehnte Immobilien GmbH  
LAUDAN Zwanzigste Immobilien GmbH

**UNGER**  
UNTERNEHMENSGRUPPE

Datum: 26.04.2024

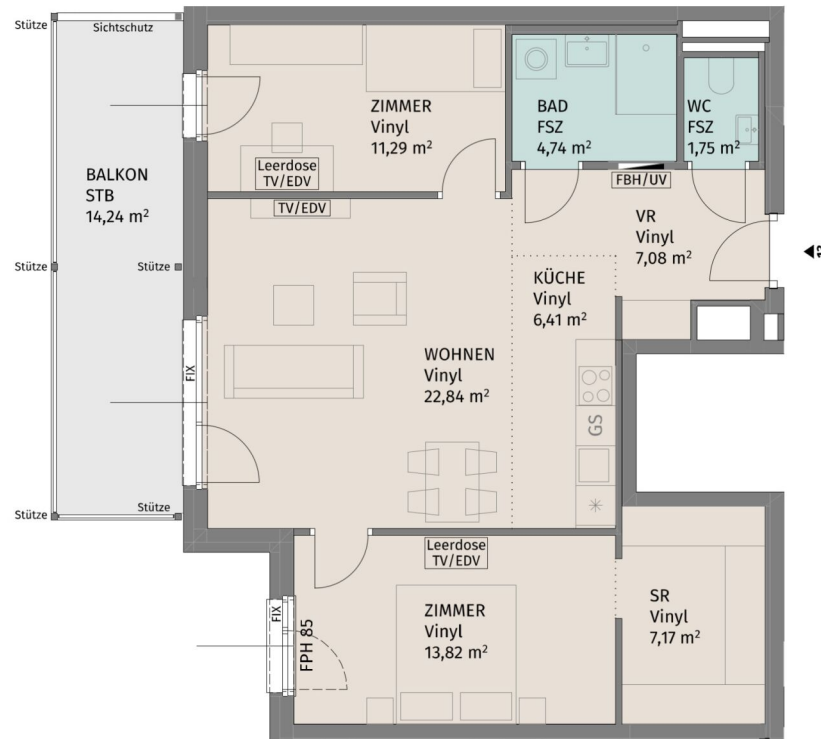
N



Die dargestellte Möblierung hat Symbolcharakter und stellt einen Einrichtungsvorschlag dar. Die Einrichtungsgegenstände sind - ausgenommen Küche, Badewanne und / oder Dusche, Waschtisch und WC - nicht Bestandteil der Wohnung. Vor Möbelbestellungen sind Naturmaße zu nehmen. Änderungen der Küchenaufteilung vorbehalten. Druck- und Satzfehler, sowie Irrtümer und baulich bedingte Änderungen vorbehalten. Die Wohnungsgrößen sind Circa - Angaben und können sich durch die Detailplanung geringfügig ändern. Maßgeblich ist in jedem Fall der Mietvertrag.

3 ZIMMER 77,97 m<sup>2</sup> WOHNFLÄCHE

BRUTTOMIETE: 1.095,00 €



Lageplan ohne Maßstab

Fuchsenstraße 9, A-3441 Pixendorf

Fuchsenstrasse 9\_Stiege 1 / TÜR 13  
2.Obergeschoss

3-Zimmer-Wohnung

|              |                      |
|--------------|----------------------|
| Wohnfläche   | 75,10 m <sup>2</sup> |
| Balkon       | 14,24 m <sup>2</sup> |
| Kellerabteil | 2,20 m <sup>2</sup>  |

BAUHERR:  
LAUDAN Neunzehnte Immobilien GmbH  
LAUDAN Zwanzigste Immobilien GmbH

**UNGER**  
UNTERNEHMENSGRUPPE

Datum: 26.04.2024

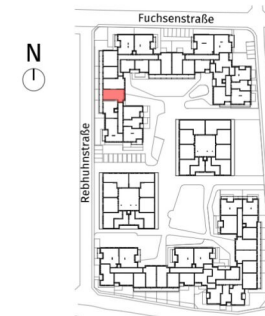
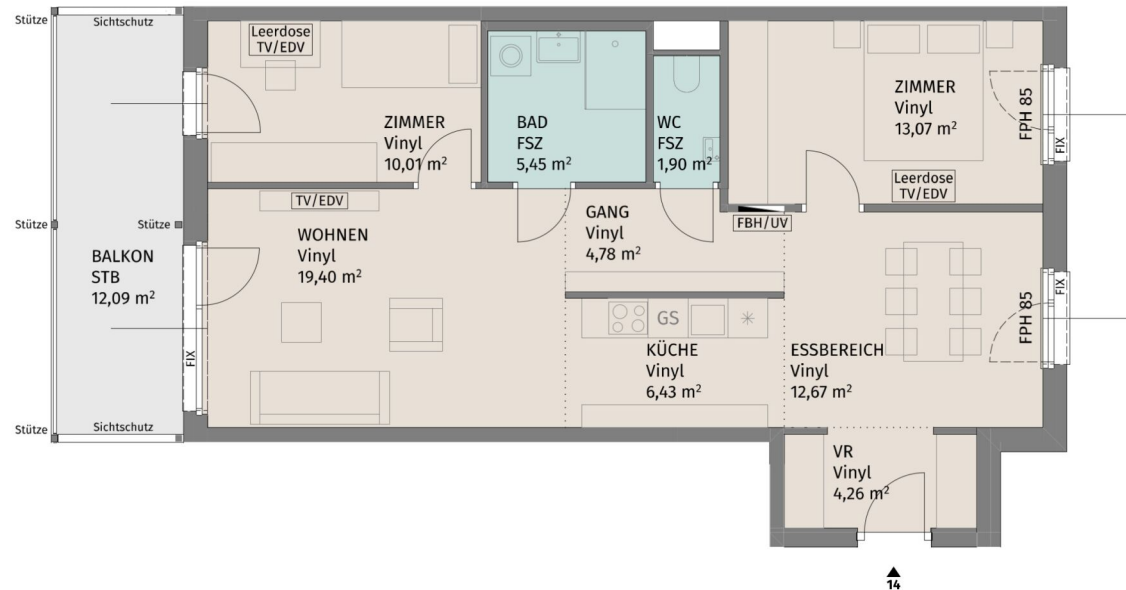
N

0 1 2 3 4m

Die dargestellte Möblierung hat Symbolcharakter und stellt einen Einrichtungsvorschlag dar. Die Einrichtungsgegenstände sind - ausgenommen Küche, Badewanne und / oder Dusche, Waschtisch und WC - nicht Bestandteil der Wohnung. Vor Möbelbestellungen sind Naturmaße zu nehmen. Änderungen der Küchenaufteilung vorbehalten. Druck- und Satzfehler, sowie Irrtümer und baulich bedingte Änderungen vorbehalten. Die Wohnungsgrößen sind Circa - Angaben und können sich durch die Detailplanung geringfügig ändern. Maßgeblich ist in jedem Fall der Mietvertrag.

3 ZIMMER 75,1 m<sup>2</sup> WOHNFLÄCHE

BRUTTOMIETE: 1.095,00 €



Lageplan ohne Maßstab

Fuchsenstraße 9, A-3441 Pixendorf

Fuchsenstrasse 9\_Stiege 1 / TÜR 14  
2.Obergeschoss

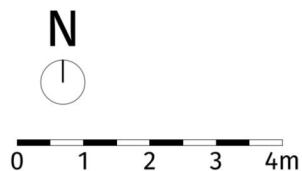
3-Zimmer-Wohnung

|              |                      |
|--------------|----------------------|
| Wohnfläche   | 77,97 m <sup>2</sup> |
| Balkon       | 12,09 m <sup>2</sup> |
| Kellerabteil | 2,20 m <sup>2</sup>  |

BAUHERR:

LAUDAN Neunzehnte Immobilien GmbH  
LAUDAN Zwanzigste Immobilien GmbH

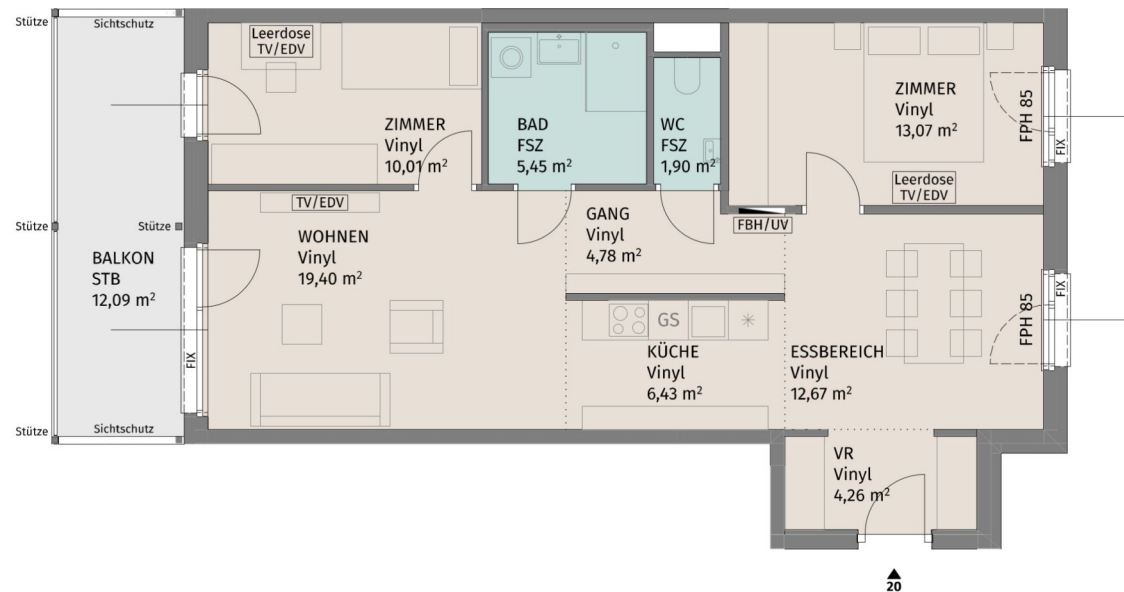

Datum: 26.04.2024



Die dargestellte Möblierung hat Symbolcharakter und stellt einen Einrichtungsvorschlag dar. Die Einrichtungsgegenstände sind - ausgenommen Küche, Badewanne und / oder Dusche, Waschtisch und WC - nicht Bestandteil der Wohnung. Vor Möbelbestellungen sind Naturmaße zu nehmen. Änderungen der Küchenaufteilung vorbehalten. Druck- und Satzfehler, sowie Irrtümer und baulich bedingte Änderungen vorbehalten. Die Wohnungsgrößen sind Circa - Angaben und können sich durch die Detailplanung geringfügig ändern. Maßgeblich ist in jedem Fall der Mietvertrag.

3 ZIMMER 77,97 m<sup>2</sup> WOHNFLÄCHE

BRUTTOMIETE: 1.130,00 €



Lageplan ohne Maßstab

Fuchsenstraße 9, A-3441 Pixendorf

Fuchsenstrasse 9\_Stiege 1 / TÜR 20  
3.Obergeschoss

3-Zimmer-Wohnung

|              |          |
|--------------|----------|
| Wohnfläche   | 77,97 m² |
| Balkon       | 12,09 m² |
| Kellerabteil | 2,30 m²  |

BAUHERR:  
LAUDAN Neunzehnte Immobilien GmbH  
LAUDAN Zwanzigste Immobilien GmbH

**UNGER**  
UNTERNEHMENSGRUPPE

Datum: 26.04.2024



0 1 2 3 4m

Die dargestellte Möblierung hat Symbolcharakter und stellt einen Einrichtungsvorschlag dar. Die Einrichtungsgegenstände sind - ausgenommen Küche, Badewanne und / oder Dusche, Waschtisch und WC - nicht Bestandteil der Wohnung. Vor Möbelbestellungen sind Naturmaße zu nehmen. Änderungen der Küchenaufteilung vorbehalten. Druck- und Satzfehler, sowie Irrtümer und baulich bedingte Änderungen vorbehalten. Die Wohnungsgrößen sind Circa - Angaben und können sich durch die Detailplanung geringfügig ändern. Maßgeblich ist in jedem Fall der Mietvertrag.

3 ZIMMER 77,97 m² WOHNFLÄCHE

BRUTTOMIETE: 1.130,00 €



Lageplan ohne Maßstab

Fuchsenstraße 9, A-3441 Pixendorf

Fuchsenstrasse 9\_Stiege 1 / TÜR 26  
Dachgeschoss

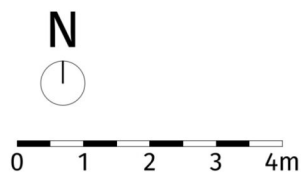
## 2-Zimmer-Wohnung

|              |          |
|--------------|----------|
| Wohnfläche   | 62,62 m² |
| Terrasse     | 12,90 m² |
| Balkon       | 12,05 m² |
| Kellerabteil | 2,30 m²  |

## BAUHERR:

LAUDAN Neunzehnte Immobilien GmbH  
LAUDAN Zwanzigste Immobilien GmbH


Datum: 26.04.2024

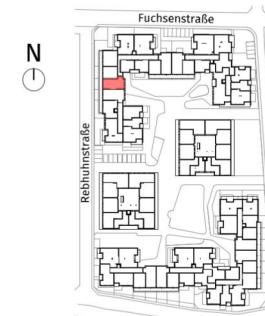
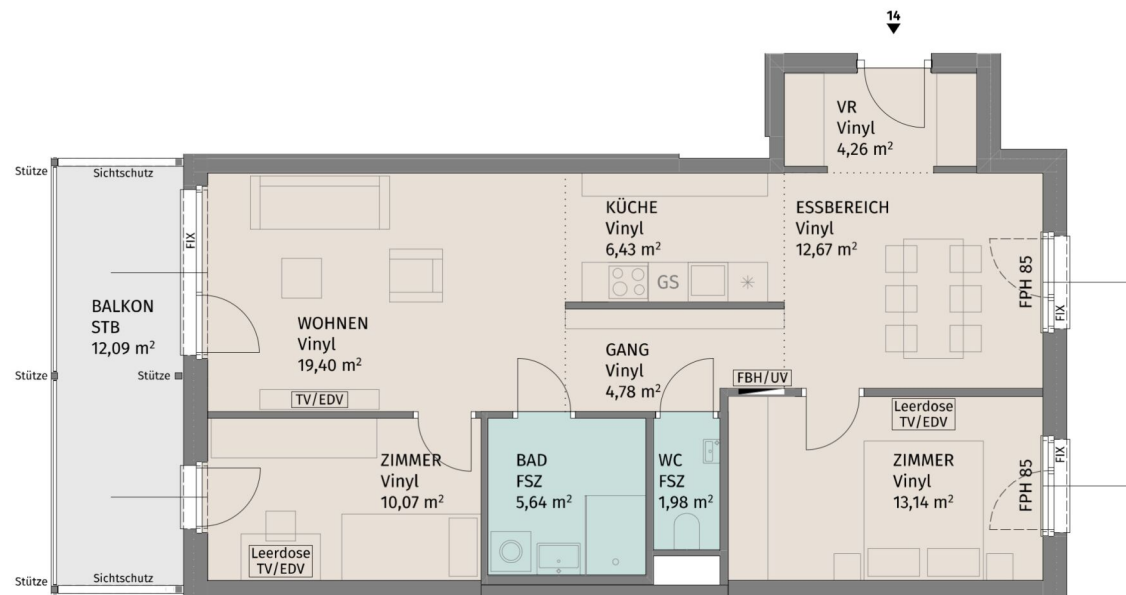


Die dargestellte Möblierung hat Symbolcharakter und stellt einen Einrichtungsvorschlag dar. Die Einrichtungsgegenstände sind - ausgenommen Küche, Badewanne und / oder Dusche, Waschtisch und WC - nicht Bestandteil der Wohnung. Vor Möbelbestellungen sind Naturmaße zu nehmen. Änderungen der Küchenaufteilung vorbehalten. Druck- und Satzfehler, sowie Irrtümer und baulich bedingte Änderungen vorbehalten. Die Wohnungsgrößen sind Circa - Angaben und können sich durch die Detailplanung geringfügig ändern. Maßgeblich ist in jedem Fall der Mietvertrag.

2 ZIMMER 62,62 m² WOHNFLÄCHE

BRUTTOMIETE: 945,00 €





Lageplan ohne Maßstab

Fuchsenstraße 9, A-3441 Pixendorf

Fuchsenstrasse 9\_Stiege 2 / TÜR 14  
1.Obergeschoss

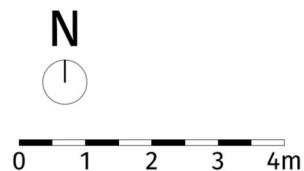
3-Zimmer-Wohnung

|              |                      |
|--------------|----------------------|
| Wohnfläche   | 78,37 m <sup>2</sup> |
| Balkon       | 12,09 m <sup>2</sup> |
| Kellerabteil | 3,84 m <sup>2</sup>  |

BAUHERR:

LAUDAN Neunzehnte Immobilien GmbH  
LAUDAN Zwanzigste Immobilien GmbH

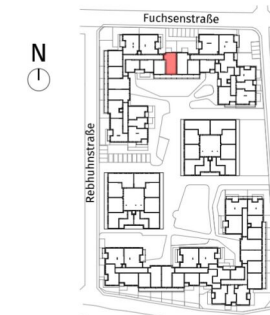
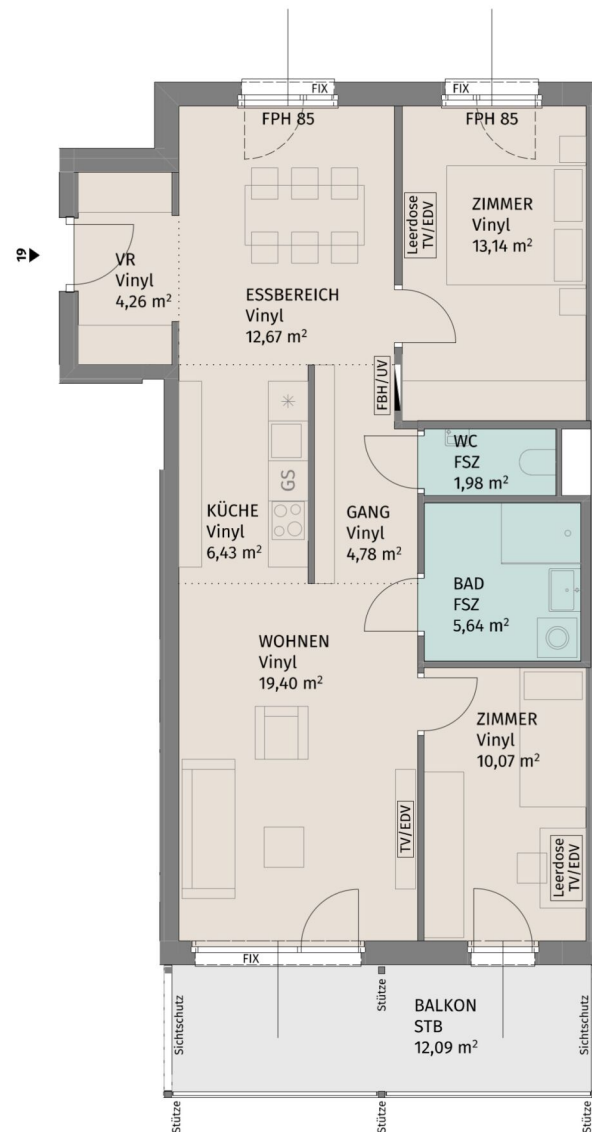

Datum: 26.04.2024



Die dargestellte Möblierung hat Symbolcharakter und stellt einen Einrichtungsvorschlag dar. Die Einrichtungsgegenstände sind - ausgenommen Küche, Badewanne und / oder Dusche, Waschtisch und WC - nicht Bestandteil der Wohnung. Vor Möbelbestellungen sind Naturmaße zu nehmen. Änderungen der Küchenaufteilung vorbehalten. Druck- und Satzfehler, sowie Irrtümer und baulich bedingte Änderungen vorbehalten. Die Wohnungsgrößen sind Circa - Angaben und können sich durch die Detailplanung geringfügig ändern. Maßgeblich ist in jedem Fall der Mietvertrag.

3 ZIMMER 78,37 m<sup>2</sup> WOHNFLÄCHE

BRUTTOMIETE: 1.095,00 €



Lageplan ohne Maßstab

Fuchsenstraße 9, A-3441 Pixendorf

Fuchsenstrasse 9\_Stiege 2 / TÜR 19  
2.Obergeschoss

3-Zimmer-Wohnung

|              |          |
|--------------|----------|
| Wohnfläche   | 78,37 m² |
| Balkon       | 12,09 m² |
| Kellerabteil | 2,29 m²  |

BAUHERR:  
LAUDAN Neunzehnte Immobilien GmbH  
LAUDAN Zwanzigste Immobilien GmbH

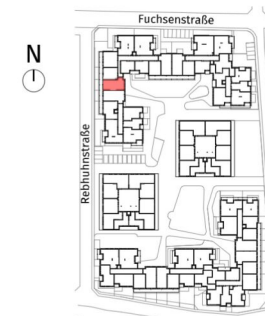
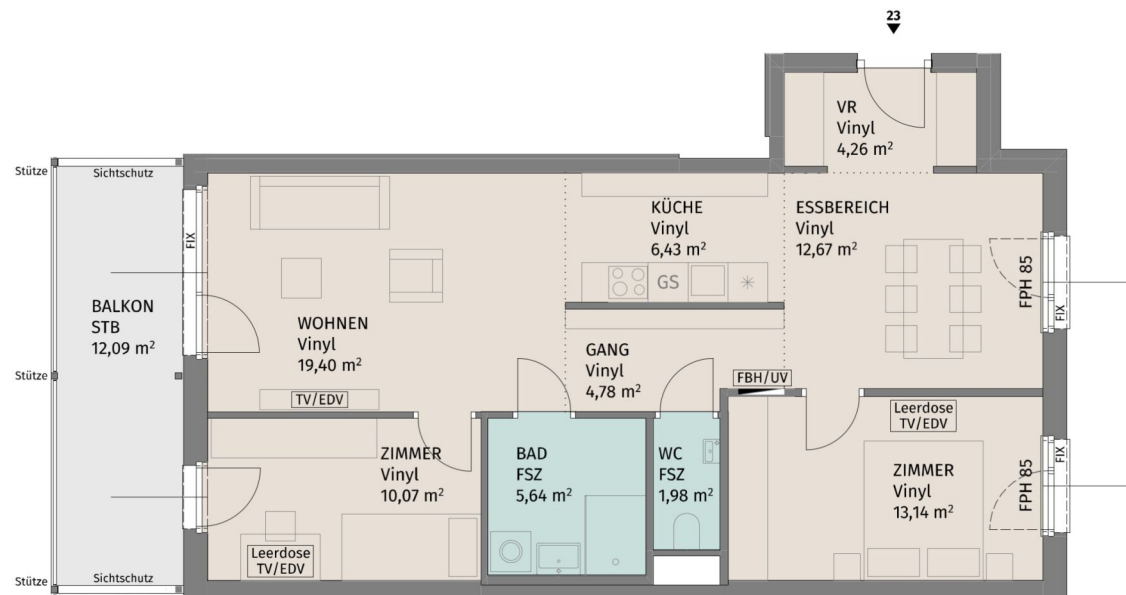
**UNGER**  
UNTERNEHMENSGRUPPE

Datum: 26.04.2024

Die dargestellte Möblierung hat Symbolcharakter und stellt einen Einrichtungsvorschlag dar. Die Einrichtungsgegenstände sind - ausgenommen Küche, Badewanne und / oder Dusche, Waschtisch und WC - nicht Bestandteil der Wohnung. Vor Möbelbestellungen sind Naturmaße zu nehmen. Änderungen der Küchenaufteilung vorbehalten. Druck- und Satzfehler, sowie Irrtümer und baulich bedingte Änderungen vorbehalten. Die Wohnungsgrößen sind Circa - Angaben und können sich durch die Detailplanung geringfügig ändern. Maßgeblich ist in jedem Fall der Mietvertrag.

3 ZIMMER 78,37 m² WOHNFLÄCHE

BRUTTOMIETE: 1.135,00 €



Lageplan ohne Maßstab

Fuchsenstraße 9, A-3441 Pixendorf

Fuchsenstrasse 9\_Stiege 2 / TÜR 23  
2.Obergeschoss

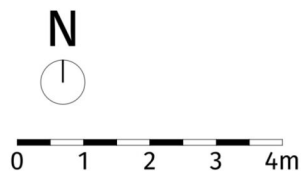
3-Zimmer-Wohnung

|              |          |
|--------------|----------|
| Wohnfläche   | 78,37 m² |
| Balkon       | 12,09 m² |
| Kellerabteil | 2,33 m²  |

BAUHERR:

LAUDAN Neunzehnte Immobilien GmbH  
LAUDAN Zwanzigste Immobilien GmbH

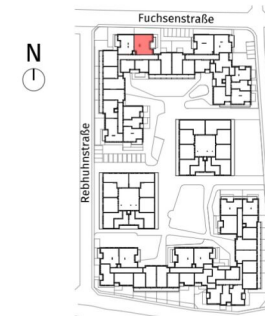

Datum: 26.04.2024



Die dargestellte Möblierung hat Symbolcharakter und stellt einen Einrichtungsvorschlag dar. Die Einrichtungsgegenstände sind - ausgenommen Küche, Badewanne und / oder Dusche, Waschtisch und WC - nicht Bestandteil der Wohnung. Vor Möbelbestellungen sind Naturmaße zu nehmen. Änderungen der Küchenaufteilung vorbehalten. Druck- und Satzfehler, sowie Irrtümer und baulich bedingte Änderungen vorbehalten. Die Wohnungsgrößen sind Circa - Angaben und können sich durch die Detailplanung geringfügig ändern. Maßgeblich ist in jedem Fall der Mietvertrag.

3 ZIMMER 78,37 m² WOHNFLÄCHE

BRUTTOMIETE: 1.135,00 €



Lageplan ohne Maßstab

Fuchsenstraße 9, A-3441 Pixendorf

Fuchsenstrasse 9\_Stiege 2 / TÜR 27  
3.Obergeschoss

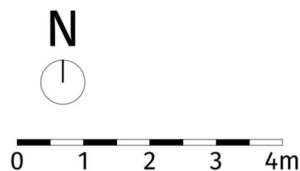
4-Zimmer-Wohnung

|              |                       |
|--------------|-----------------------|
| Wohnfläche   | 107,24 m <sup>2</sup> |
| Loggia       | 6,72 m <sup>2</sup>   |
| Balkon       | 9,44 m <sup>2</sup>   |
| Kellerabteil | 2,61 m <sup>2</sup>   |

BAUHERR:  
LAUDAN Neunzehnte Immobilien GmbH  
LAUDAN Zwanzigste Immobilien GmbH

UNGER  
UNTERNEHMENSGRUPPE

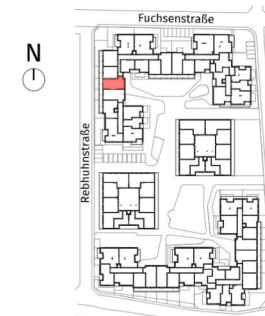
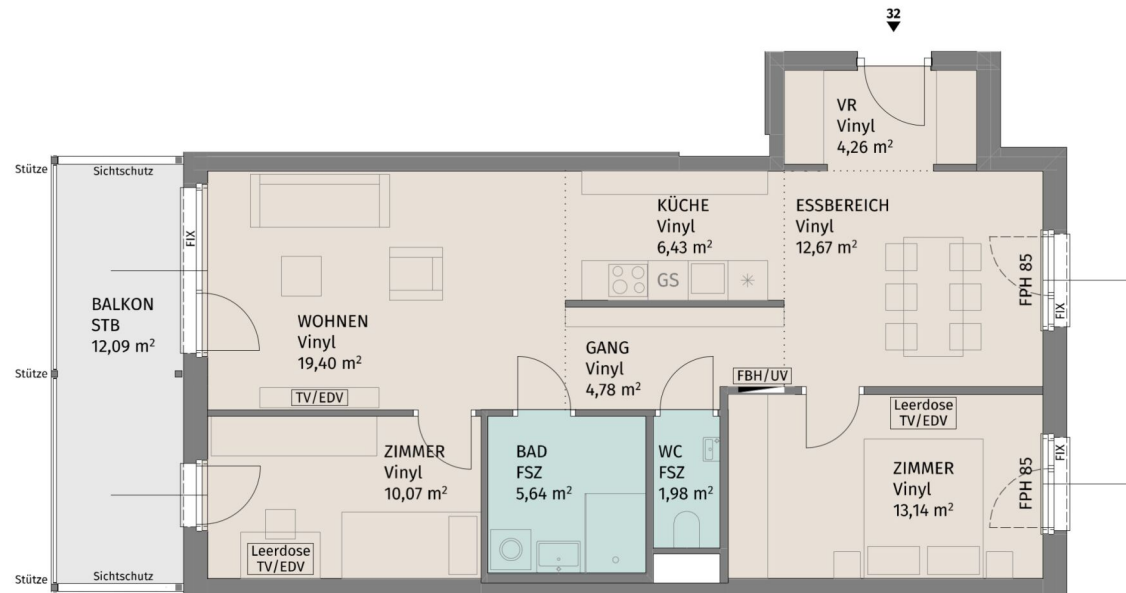
Datum: 26.04.2024



Die dargestellte Möblierung hat Symbolcharakter und stellt einen Einrichtungsvorschlag dar. Die Einrichtungsgegenstände sind - ausgenommen Küchens, Badewanne und / oder Dusche, Waschtisch und WC - nicht Bestandteil der Wohnung. Vor Möbelbestellungen sind Naturmaße zu nehmen. Änderungen der Küchenaufteilung vorbehalten. Druck- und Satzfehler, sowie Irrtümer und baulich bedingte Änderungen vorbehalten. Die Wohnungsgrößen sind Circa - Angaben und können sich durch die Detailplanung geringfügig ändern. Maßgeblich ist in jedem Fall der Mietvertrag.

4 ZIMMER    107,24 m<sup>2</sup> WOHNFLÄCHE

BRUTTOMIETE: 1.520,00 €



Lageplan ohne Maßstab

Fuchsenstraße 9, A-3441 Pixendorf

Fuchsenstrasse 9\_Stiege 2 / TÜR 32  
3.Obergeschoss

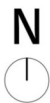
3-Zimmer-Wohnung

|              |          |
|--------------|----------|
| Wohnfläche   | 78,37 m² |
| Balkon       | 12,09 m² |
| Kellerabteil | 2,33 m²  |

BAUHERR:

LAUDAN Neunzehnte Immobilien GmbH  
LAUDAN Zwanzigste Immobilien GmbH


Datum: 26.04.2024



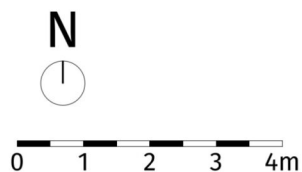
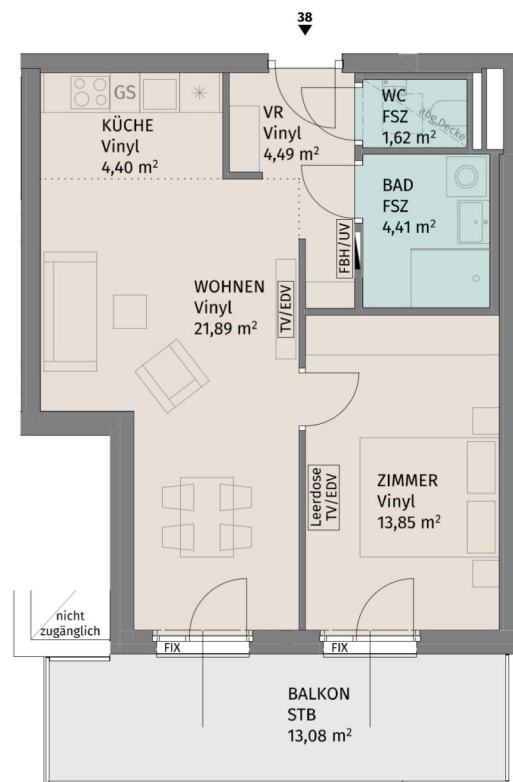
0 1 2 3 4m

Die dargestellte Möblierung hat Symbolcharakter und stellt einen Einrichtungsvorschlag dar. Die Einrichtungsgegenstände sind - ausgenommen Küche, Badewanne und / oder Dusche, Waschtisch und WC - nicht Bestandteil der Wohnung. Vor Möbelbestellungen sind Naturmaße zu nehmen. Änderungen der Küchenaufteilung vorbehalten. Druck- und Satzfehler, sowie Irrtümer und baulich bedingte Änderungen vorbehalten. Die Wohnungsgrößen sind Circa - Angaben und können sich durch die Detailplanung geringfügig ändern. Maßgeblich ist in jedem Fall der Mietvertrag.

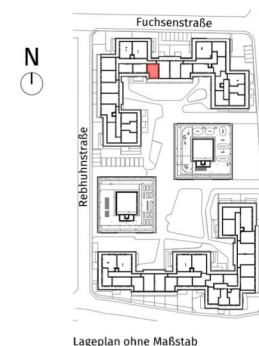
3 ZIMMER 78,37 m² WOHNFLÄCHE

BRUTTOMIETE: 1.135,00 €





Die dargestellte Möblierung hat Symbolcharakter und stellt einen Einrichtungsvorschlag dar. Die Einrichtungsgegenstände sind - ausgenommen Küche, Badewanne und / oder Dusche, Waschtisch und WC - nicht Bestandteil der Wohnung. Vor Möbelbestellungen sind Naturmaße zu nehmen. Änderungen der Küchenaufteilung vorbehalten. Druck- und Satzfehler, sowie Irrtümer und baulich bedingte Änderungen vorbehalten. Die Wohnungsgrößen sind Circa - Angaben und können sich durch die Detailplanung geringfügig ändern. Maßgeblich ist in jedem Fall der Mietvertrag.



Lageplan ohne Maßstab

Fuchsenstraße 9, A-3441 Pixendorf

Fuchsenstrasse 9\_Stiege 2 / TÜR 38  
Dachgeschoss

2-Zimmer-Wohnung

|              |                      |
|--------------|----------------------|
| Wohnfläche   | 50,66 m <sup>2</sup> |
| Balkon       | 13,08 m <sup>2</sup> |
| Kellerabteil | 2,00 m <sup>2</sup>  |

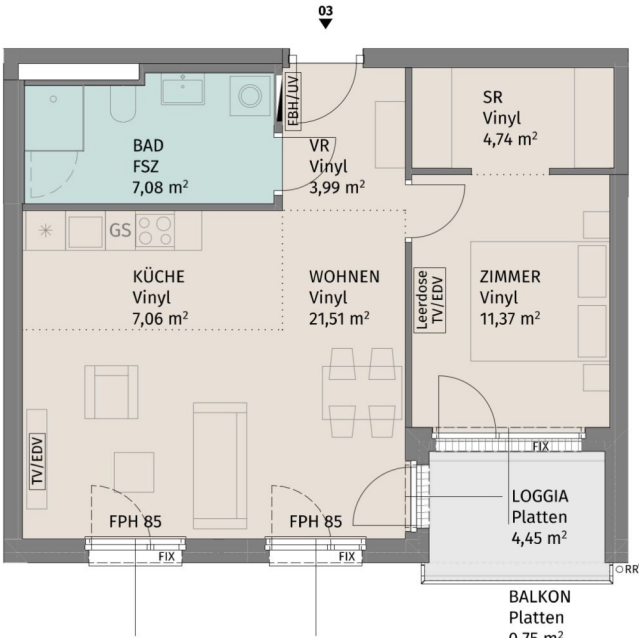
BAUHERR:  
LAUDAN Neunzehnte Immobilien GmbH  
LAUDAN Zwanzigste Immobilien GmbH

**UNGER**  
UNTERNEHMENSGRUPPE

Datum: 26.04.2024

2 ZIMMER 50,66 m<sup>2</sup> WOHNFLÄCHE

BRUTTOMIETE: 795,00 €



Lageplan ohne Maßstab

Fuchsenstraße 9, A-3441 Pixendorf

Fuchsenstrasse 9\_Stiege 3 / TÜR 3  
1.Obergeschoss

2-Zimmer-Wohnung

|              |          |
|--------------|----------|
| Wohnfläche   | 55,75 m² |
| Loggia       | 4,45 m²  |
| Balkon       | 0,75 m²  |
| Kellerabteil | 2,18 m²  |

BAUHERR:  
LAUDAN Neunzehnte Immobilien GmbH  
LAUDAN Zwanzigste Immobilien GmbH

UNGER  
UNTERNEHMENSGRUPPE

Datum: 26.04.2024

N

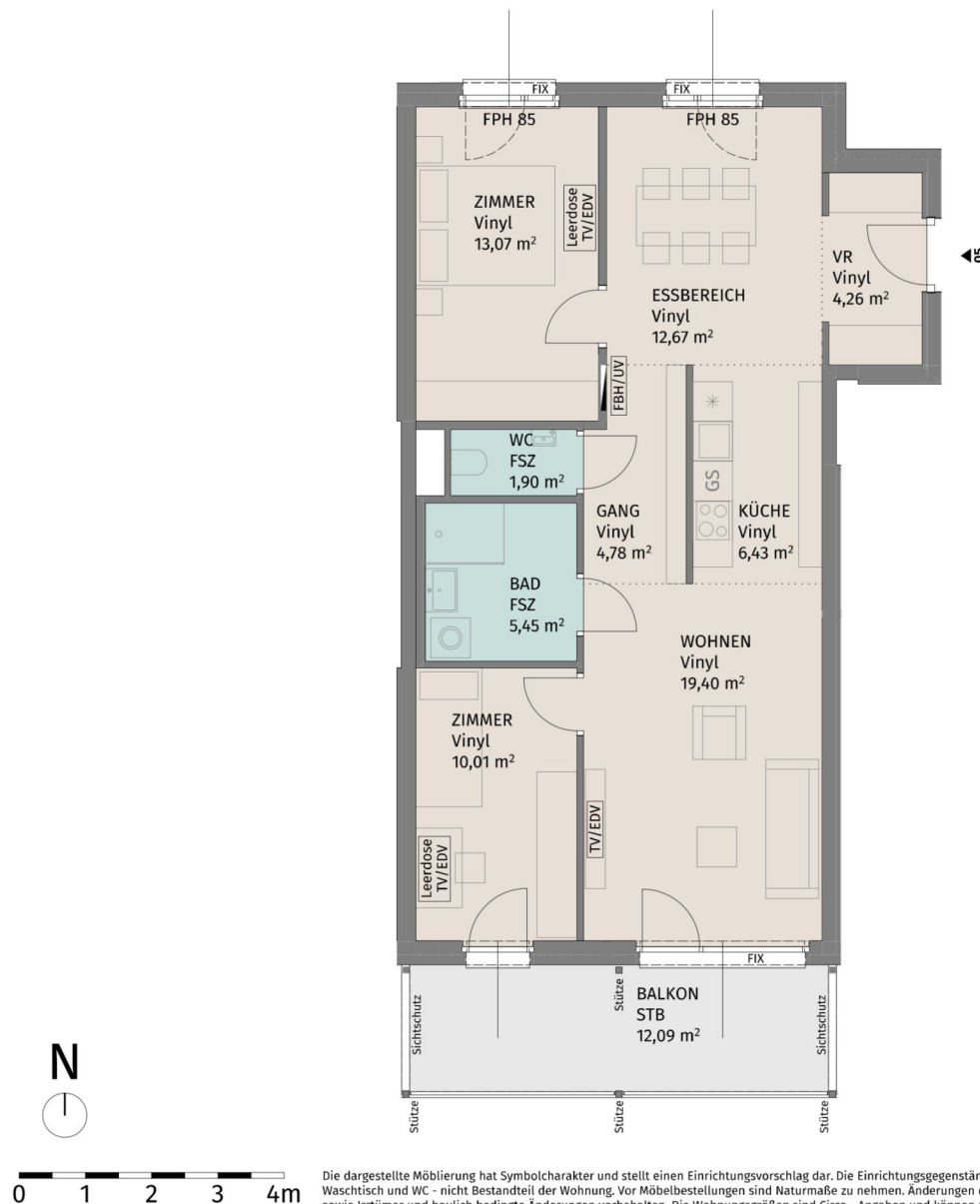


0 1 2 3 4m

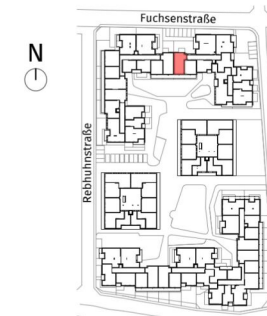
Die dargestellte Möblierung hat Symbolcharakter und stellt einen Einrichtungsvorschlag dar. Die Einrichtungsgegenstände sind - ausgenommen Küche, Badewanne und / oder Dusche, Waschtisch und WC - nicht Bestandteil der Wohnung. Vor Möbelbestellungen sind Naturmaße zu nehmen. Änderungen der Küchenaufteilung vorbehalten. Druck- und Satzfehler, sowie Irrtümer und baulich bedingte Änderungen vorbehalten. Die Wohnungsgrößen sind Circa - Angaben und können sich durch die Detailplanung geringfügig ändern. Maßgeblich ist in jedem Fall der Mietvertrag.

2 ZIMMER 55,75 m² WOHNFLÄCHE

BRUTTOMIETE: 830,00 €



Die dargestellte Möblierung hat Symbolcharakter und stellt einen Einrichtungsvorschlag dar. Die Einrichtungsgegenstände sind - ausgenommen Küche, Badewanne und / oder Dusche, Waschtisch und WC - nicht Bestandteil der Wohnung. Vor Möbelbestellungen sind Naturmaße zu nehmen. Änderungen der Küchenaufteilung vorbehalten. Druck- und Satzfehler, sowie Irrtümer und baulich bedingte Änderungen vorbehalten. Die Wohnungsgrößen sind Circa - Angaben und können sich durch die Detailplanung geringfügig ändern. Maßgeblich ist in jedem Fall der Mietvertrag.



Lageplan ohne Maßstab

Fuchsenstraße 9, A-3441 Pixendorf

Fuchsenstraße 9 Stiege 3 / TÜR 5  
1.Obergeschoss

3-Zimmer-Wohnung

|              |          |
|--------------|----------|
| Wohnfläche   | 77,97 m² |
| Balkon       | 12,09 m² |
| Kellerabteil | 2,05 m²  |

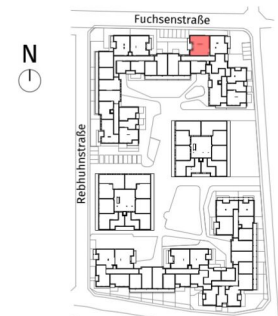
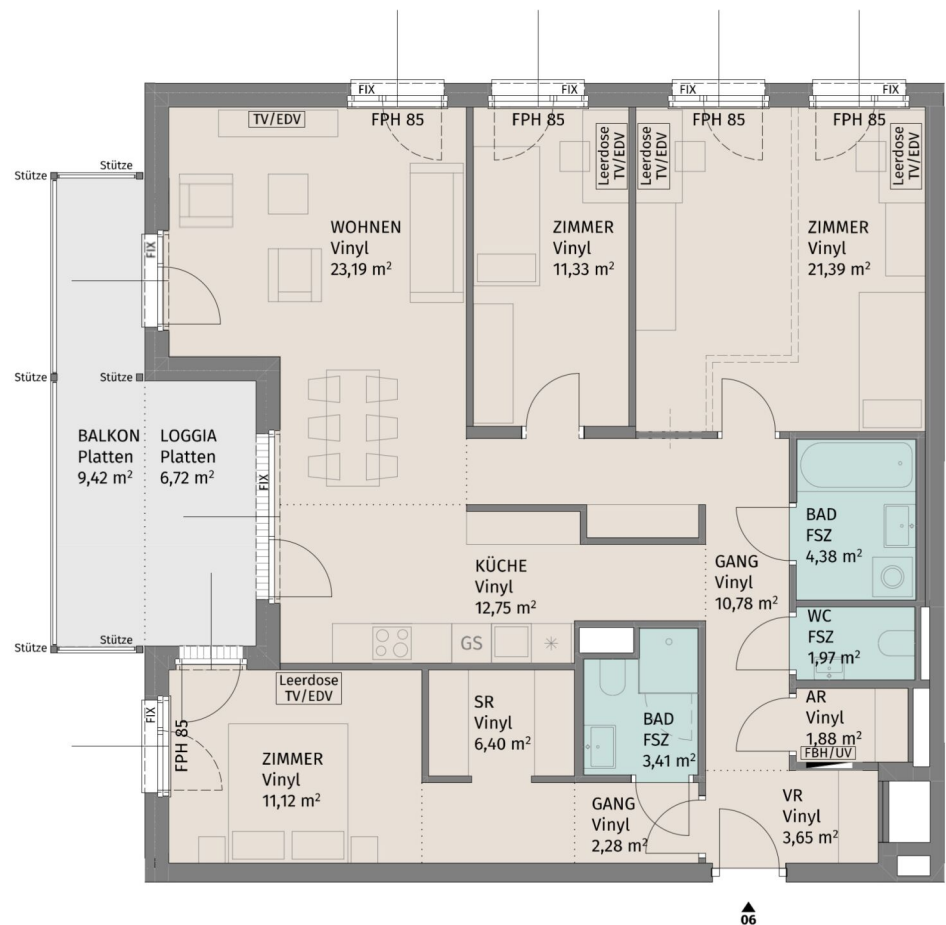
BAUHERR:  
LAUDAN Neunzehnte Immobilien GmbH  
LAUDAN Zwanzigste Immobilien GmbH

**UNGER**  
UNTERNEHMENSGRUPPE

Datum: 26.04.2024

3 ZIMMER 77,97 m² WOHNFLÄCHE

BRUTTOMIETE: 1.095,00 €



Lageplan ohne Maßstab

Fuchsenstraße 9, A-3441 Pixendorf

Fuchsenstrasse 9\_Stiege 3 / TÜR 6  
1.Obergeschoss

4-Zimmer-Wohnung

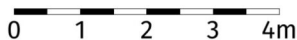
|              |           |
|--------------|-----------|
| Wohnfläche   | 114,53 m² |
| Loggia       | 6,72 m²   |
| Balkon       | 9,42 m²   |
| Kellerabteil | 3,31 m²   |

BAUHERR:  
LAUDAN Neunzehnte Immobilien GmbH  
LAUDAN Zwanzigste Immobilien GmbH



Datum: 26.04.2024

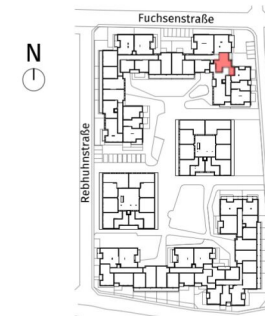
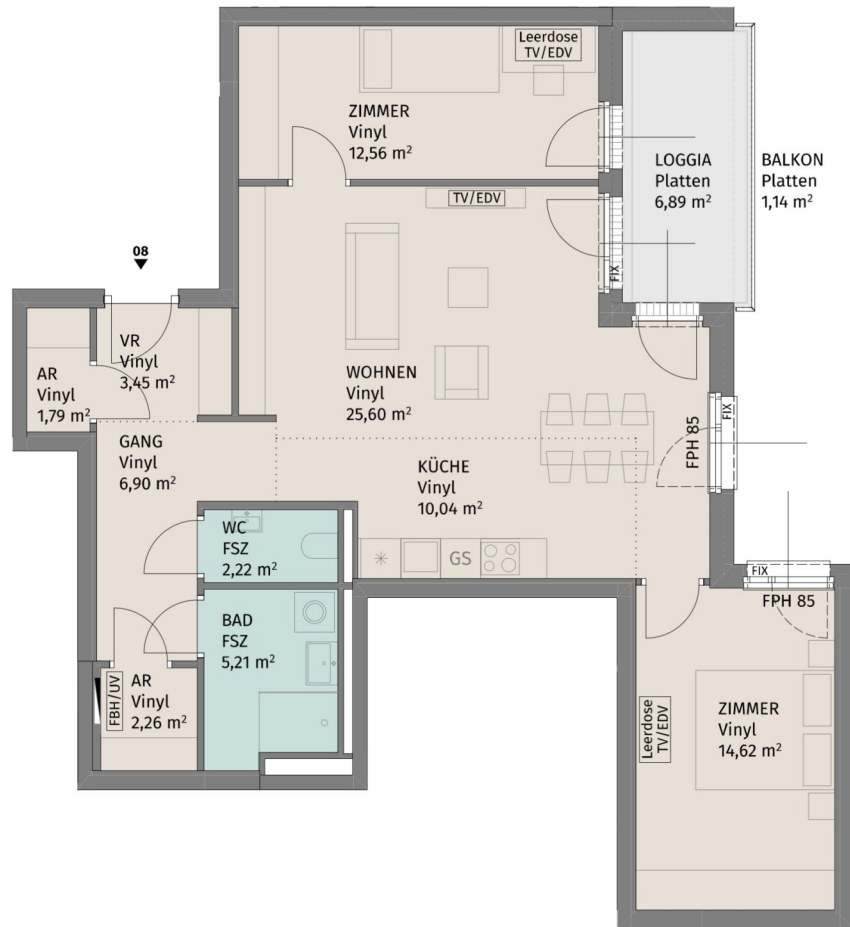
N



Die dargestellte Möblierung hat Symbolcharakter und stellt einen Einrichtungsvorschlag dar. Die Einrichtungsgegenstände sind - ausgenommen Küche, Badewanne und / oder Dusche, Waschtisch und WC - nicht Bestandteil der Wohnung. Vor Möbelbestellungen sind Naturmaße zu nehmen. Änderungen der Küchenaufteilung vorbehalten. Druck- und Satzfehler, sowie Irrtümer und baulich bedingte Änderungen vorbehalten. Die Wohnungsgrößen sind Circa - Angaben und können sich durch die Detailplanung geringfügig ändern. Maßgeblich ist in jedem Fall der Mietvertrag.

4 ZIMMER 114,52 m² WOHNFLÄCHE

BRUTTOMIETE: 1.595,00 €



Lageplan ohne Maßstab

Fuchsenstraße 9, A-3441 Pixendorf

Fuchsenstraße 9 Stiege 3 / TÜR 8  
1.Obergeschoss

## 3-Zimmer-Wohnung

|              |                      |
|--------------|----------------------|
| Wohnfläche   | 84,65 m <sup>2</sup> |
| Loggia       | 6,89 m <sup>2</sup>  |
| Balkon       | 1,14 m <sup>2</sup>  |
| Kellerabteil | 3,28 m <sup>2</sup>  |

## BAUHERR:

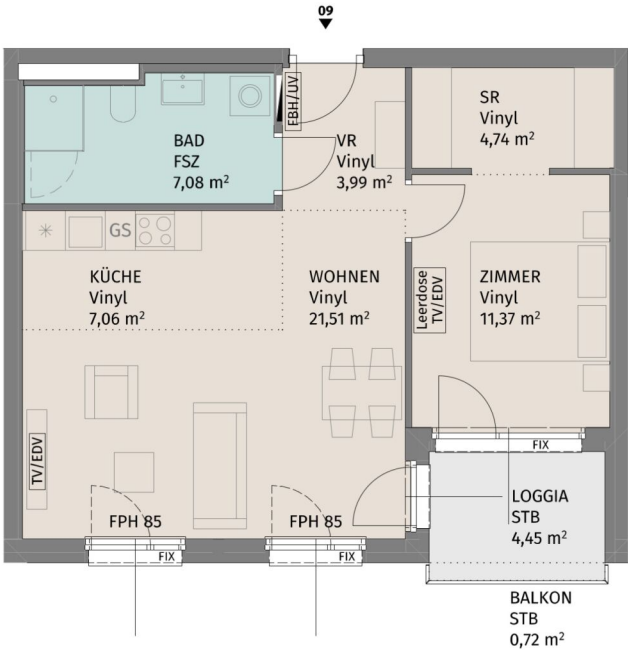
LAUDAN Neunzehnte Immobilien GmbH  
LAUDAN Zwanzigste Immobilien GmbH

N

0 1 2 3 4m

Die dargestellte Möblierung hat Symbolcharakter und stellt einen Einrichtungsvorschlag dar. Die Einrichtungsgegenstände sind - ausgenommen Küche, Badewanne und / oder Dusche, Waschtisch und WC - nicht Bestandteil der Wohnung. Vor Möbelbestellungen sind Naturmaße zu nehmen. Änderungen der Küchenaufteilung vorbehalten. Druck- und Satzfehler, sowie Irrtümer und baulich bedingte Änderungen vorbehalten. Die Wohnungsgrößen sind Circa - Angaben und können sich durch die Detailplanung geringfügig ändern. Maßgeblich ist in jedem Fall der Mietvertrag.





Lageplan ohne Maßstab

Fuchsenstraße 9, A-3441 Pixendorf

Fuchsenstrasse 9\_Stiege 3 / TÜR 9  
2.Obergeschoss

2-Zimmer-Wohnung

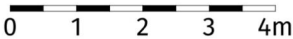
|              |          |
|--------------|----------|
| Wohnfläche   | 55,75 m² |
| Loggia       | 4,45 m²  |
| Balkon       | 0,72 m²  |
| Kellerabteil | 2,05 m²  |

BAUHERR:  
LAUDAN Neunzehnte Immobilien GmbH  
LAUDAN Zwanzigste Immobilien GmbH



Datum: 26.04.2024

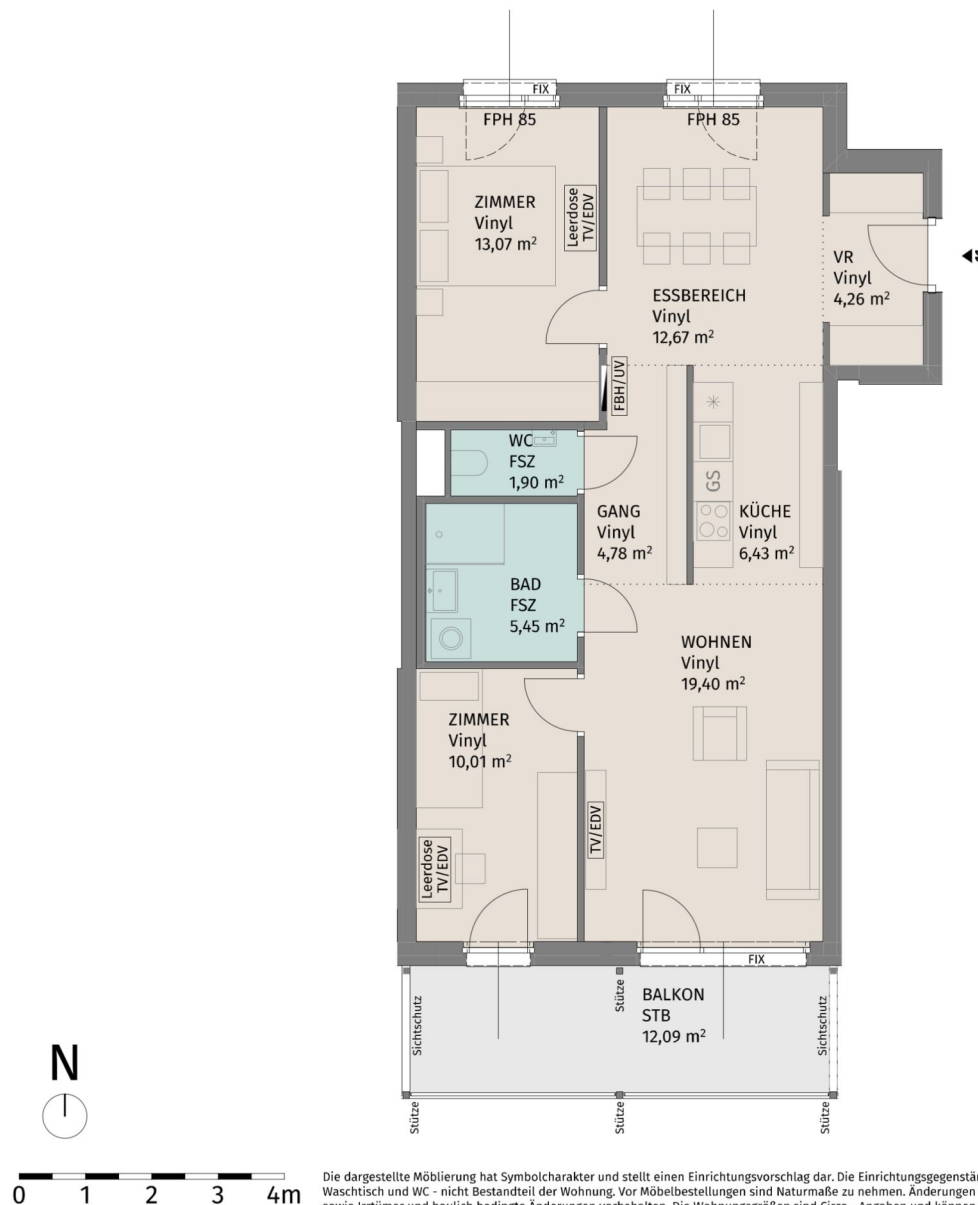
N



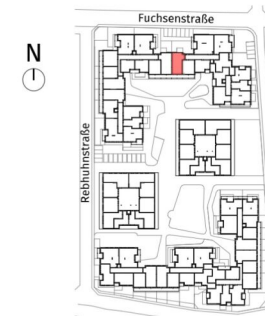
Die dargestellte Möblierung hat Symbolcharakter und stellt einen Einrichtungsvorschlag dar. Die Einrichtungsgegenstände sind - ausgenommen Küche, Badewanne und / oder Dusche, Waschtisch und WC - nicht Bestandteil der Wohnung. Vor Möbelbestellungen sind Naturmaße zu nehmen. Änderungen der Küchenaufteilung vorbehalten. Druck- und Satzfehler, sowie Irrtümer und baulich bedingte Änderungen vorbehalten. Die Wohnungsgrößen sind Circa - Angaben und können sich durch die Detailplanung geringfügig ändern. Maßgeblich ist in jedem Fall der Mietvertrag.

2 ZIMMER 55,75 m² WOHNFLÄCHE

BRUTTOMIETE: 840,00 €



Die dargestellte Möblierung hat Symbolcharakter und stellt einen Einrichtungsvorschlag dar. Die Einrichtungsgegenstände sind - ausgenommen Küche, Badewanne und / oder Dusche, Waschtisch und WC - nicht Bestandteil der Wohnung. Vor Möbelbestellungen sind Naturmaße zu nehmen. Änderungen der Küchenaufteilung vorbehalten. Druck- und Satzfehler, sowie Irrtümer und baulich bedingte Änderungen vorbehalten. Die Wohnungsgrößen sind Circa - Angaben und können sich durch die Detailplanung geringfügig ändern. Maßgeblich ist in jedem Fall der Mietvertrag.



Lageplan ohne Maßstab

Fuchsenstraße 9, A-3441 Pixendorf

Fuchsenstrasse 9\_Stiege 3 / TÜR 11  
2.Obergeschoss

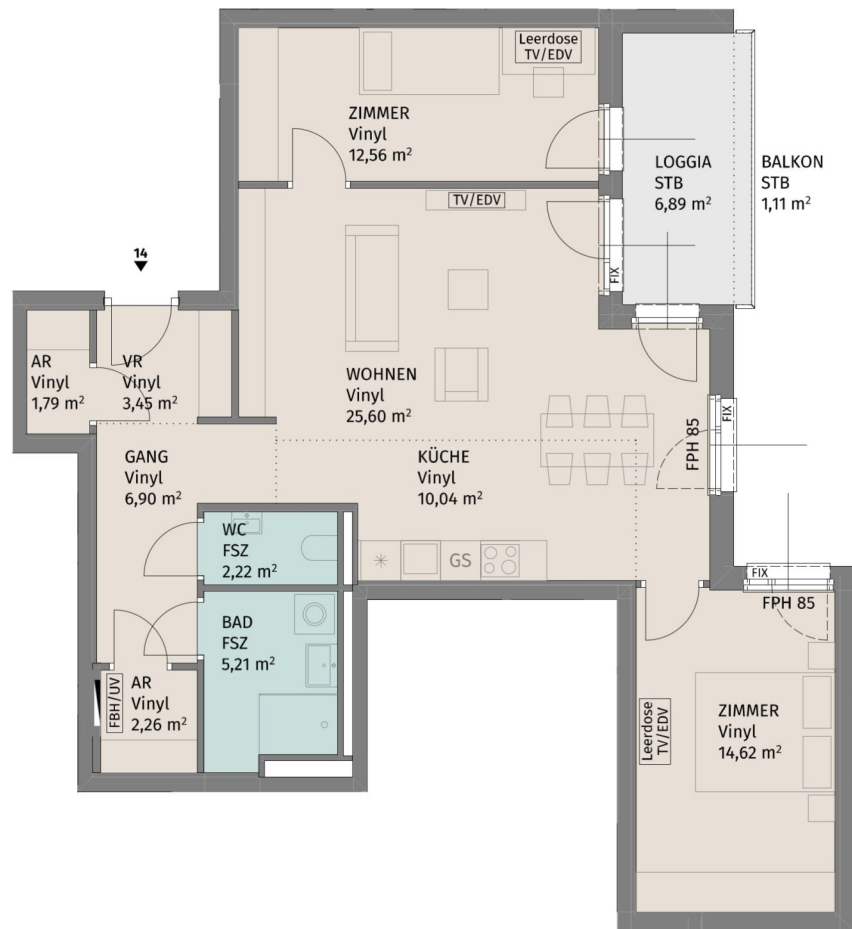
3-Zimmer-Wohnung

|              |          |
|--------------|----------|
| Wohnfläche   | 77,97 m² |
| Balkon       | 12,09 m² |
| Kellerabteil | 2,05 m²  |

BAUHERR:  
LAUDAN Neunzehnte Immobilien GmbH  
LAUDAN Zwanzigste Immobilien GmbH

**UNGER**  
UNTERNEHMENSGRUPPE

Datum: 26.04.2024



Lageplan ohne Maßstab

Fuchsenstraße 9, A-3441 Pixendorf

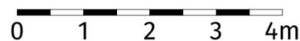
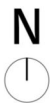
Fuchsenstrasse 9\_Stiege 3 / TÜR 14  
2.Obergeschoss

3-Zimmer-Wohnung

|              |                      |
|--------------|----------------------|
| Wohnfläche   | 84,65 m <sup>2</sup> |
| Loggia       | 6,89 m <sup>2</sup>  |
| Balkon       | 1,11 m <sup>2</sup>  |
| Kellerabteil | 3,28 m <sup>2</sup>  |

BAUHERR:

LAUDAN Neunzehnte Immobilien GmbH  
LAUDAN Zwanzigste Immobilien GmbH



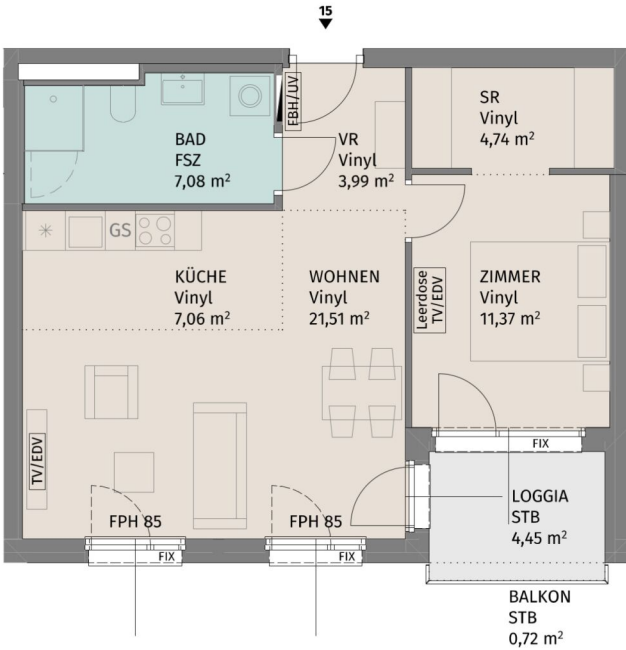
Die dargestellte Möblierung hat Symbolcharakter und stellt einen Einrichtungsvorschlag dar. Die Einrichtungsgegenstände sind - ausgenommen Küche, Badewanne und / oder Dusche, Wäschstich und WC - nicht Bestandteil der Wohnung. Vor Möbelbestellungen sind Naturmaße zu nehmen. Änderungen der Küchenaufteilung vorbehalten. Druck- und Satzfehler, sowie Irrtümer und baulich bedingte Änderungen vorbehalten. Die Wohnungsgrößen sind Circa - Angaben und können sich durch die Detailplanung geringfügig ändern. Maßgeblich ist in jedem Fall der Mietvertrag.

**UNGER**  
UNTERNEHMENSGRUPPE

Datum: 26.04.2024

3 ZIMMER    84,65 m<sup>2</sup> WOHNFLÄCHE

BRUTTOMIETE: 1.260,00 €



Lageplan ohne Maßstab

Fuchsenstraße 9, A-3441 Pixendorf

Fuchsenstrasse 9\_Stiege 3 / TÜR 15  
3.Obergeschoss

2-Zimmer-Wohnung

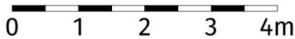
|              |          |
|--------------|----------|
| Wohnfläche   | 55,75 m² |
| Loggia       | 4,45 m²  |
| Balkon       | 0,72 m²  |
| Kellerabteil | 2,05 m²  |

BAUHERR:  
LAUDAN Neunzehnte Immobilien GmbH  
LAUDAN Zwanzigste Immobilien GmbH



Datum: 26.04.2024

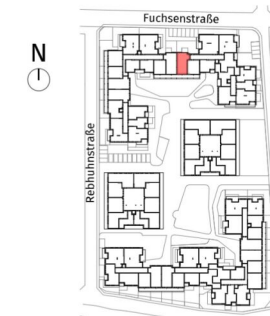
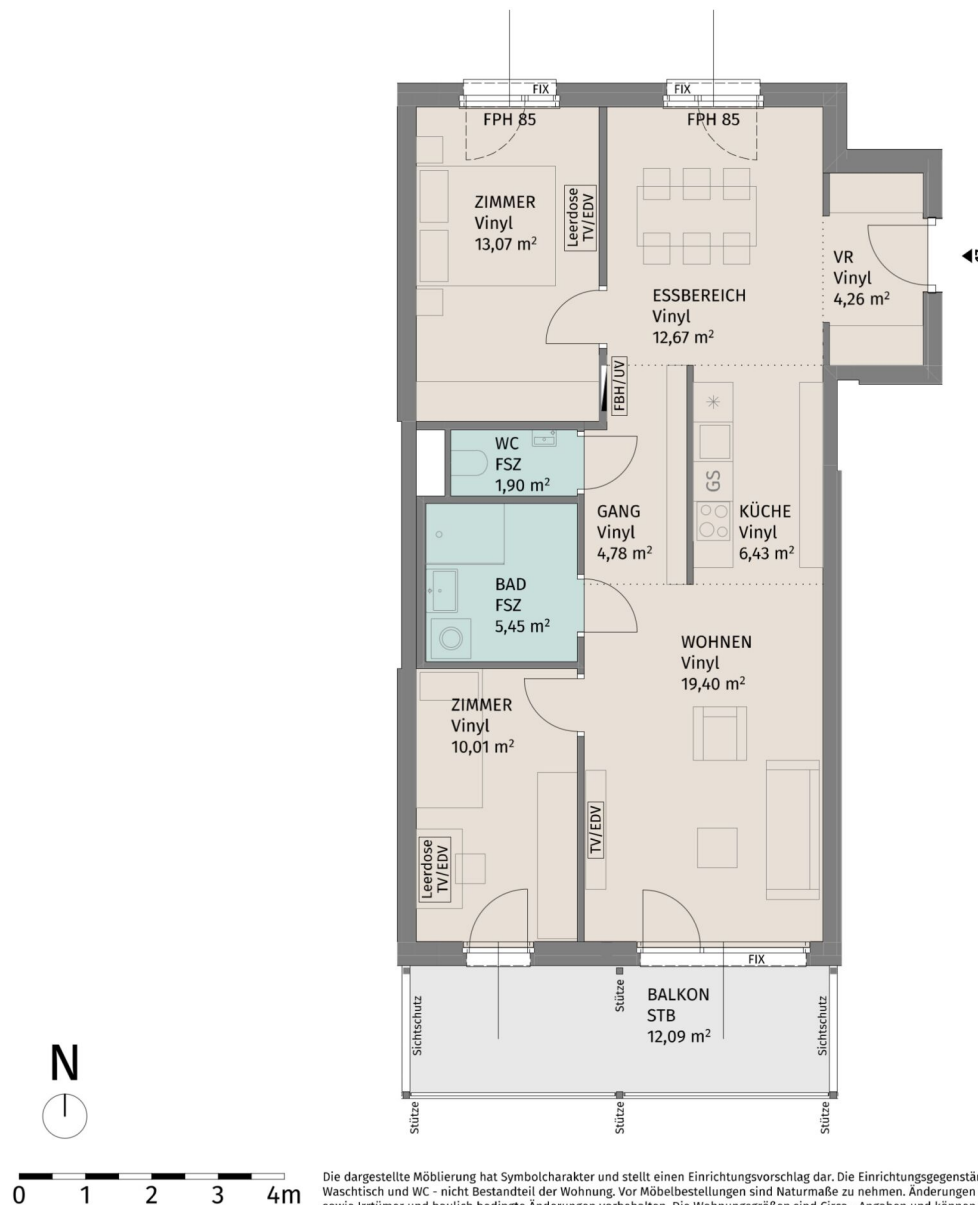
N



Die dargestellte Möblierung hat Symbolcharakter und stellt einen Einrichtungsvorschlag dar. Die Einrichtungsgegenstände sind - ausgenommen Küche, Badewanne und / oder Dusche, Waschtisch und WC - nicht Bestandteil der Wohnung. Vor Möbelbestellungen sind Naturmaße zu nehmen. Änderungen der Küchenaufteilung vorbehalten. Druck- und Satzfehler, sowie Irrtümer und baulich bedingte Änderungen vorbehalten. Die Wohnungsgrößen sind Circa - Angaben und können sich durch die Detailplanung geringfügig ändern. Maßgeblich ist in jedem Fall der Mietvertrag.

2 ZIMMER 55,75 m² WOHNFLÄCHE

BRUTTOMIETE: 840,00 €



Lageplan ohne Maßstab

Fuchsenstraße 9, A-3441 Pixendorf

Fuchsenstrasse 9\_Stiege 3 / TÜR 17  
3.Obergeschoss

3-Zimmer-Wohnung

|              |          |
|--------------|----------|
| Wohnfläche   | 77,97 m² |
| Balkon       | 12,09 m² |
| Kellerabteil | 2,05 m²  |

BAUHERR:  
LAUDAN Neunzehnte Immobilien GmbH  
LAUDAN Zwanzigste Immobilien GmbH

**UNGER**  
UNTERNEHMENSGRUPPE

Datum: 26.04.2024

3 ZIMMER 77,97 m² WOHNFLÄCHE

BRUTTOMIETE: 1.093,28 €

Die dargestellte Möblierung hat Symbolcharakter und stellt einen Einrichtungsvorschlag dar. Die Einrichtungsgegenstände sind - ausgenommen Küche, Badewanne und / oder Dusche, Waschtisch und WC - nicht Bestandteil der Wohnung. Vor Möbelbestellungen sind Naturmaße zu nehmen. Änderungen der Küchenaufteilung vorbehalten. Druck- und Satzfehler, sowie Irrtümer und baulich bedingte Änderungen vorbehalten. Die Wohnungsgrößen sind Circa - Angaben und können sich durch die Detailplanung geringfügig ändern. Maßgeblich ist in jedem Fall der Mietvertrag.





Lageplan ohne Maßstab

Fuchsenstraße 9, A-3441 Pixendorf

Fuchsenstrasse 9\_Stiege 4 / TÜR 7  
1.Obergeschoss

4-Zimmer-Wohnung

|              |                      |
|--------------|----------------------|
| Wohnfläche   | 83,10 m <sup>2</sup> |
| Loggia       | 5,61 m <sup>2</sup>  |
| Balkon       | 15,32 m <sup>2</sup> |
| Kellerabteil | 2,15 m <sup>2</sup>  |

BAUHERR:  
LAUDAN Neunzehnte Immobilien GmbH  
LAUDAN Zwanzigste Immobilien GmbH

PLANUNG:  
AllesWirdGut Architektur ZT GmbH

VERWERTUNG:  
ZumGLÜCK: Info@ZumGLUECK.co.at

UNGER  
UNTERNEHMENSGRUPPE

Datum: 26.04.2024

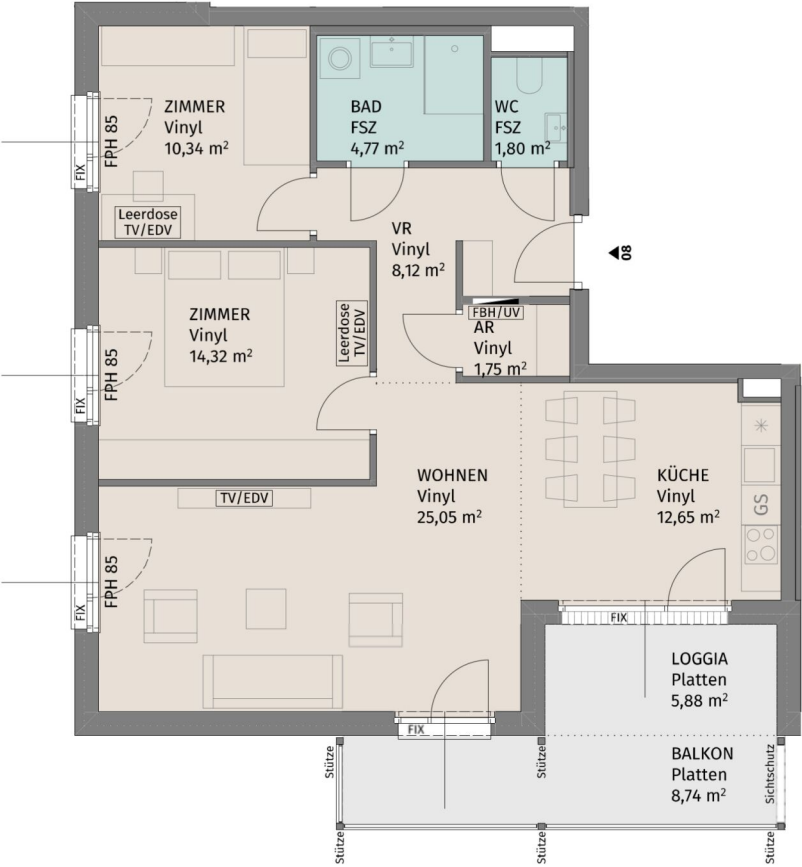
N

0 1 2 3 4m

Die dargestellte Möblierung hat Symbolcharakter und stellt einen Einrichtungsvorschlag dar. Die Einrichtungsgegenstände sind - ausgenommen Küche, Badewanne und / oder Dusche, Waschtisch und WC - nicht Bestandteil der Wohnung. Vor Möbelbestellungen sind Naturmaße zu nehmen. Änderungen der Küchenaufteilung vorbehalten. Druck- und Satzfehler, sowie Irrtümer und baulich bedingte Änderungen vorbehalten. Die Wohnungsgrößen sind Circa - Angaben und können sich durch die Detailplanung geringfügig ändern. Maßgeblich ist in jedem Fall der Mietvertrag.

4 ZIMMER 83,1 m<sup>2</sup> WOHNFLÄCHE

BRUTTOMIETE: 1.225,00 €



Lageplan ohne Maßstab

Fuchsenstraße 9, A-3441 Pixendorf

Fuchsenstraße 9 Stiege 4 / TÜR 8  
1.Obergeschoss

3-Zimmer-Wohnung

|              |          |
|--------------|----------|
| Wohnfläche   | 78,80 m² |
| Loggia       | 5,88 m²  |
| Balkon       | 8,74 m²  |
| Kellerabteil | 2,17 m²  |

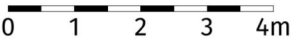
BAUHERR:  
LAUDAN Neunzehnte Immobilien GmbH  
LAUDAN Zwanzigste Immobilien GmbH

PLANUNG:  
AllesWirdGut Architektur ZT GmbH

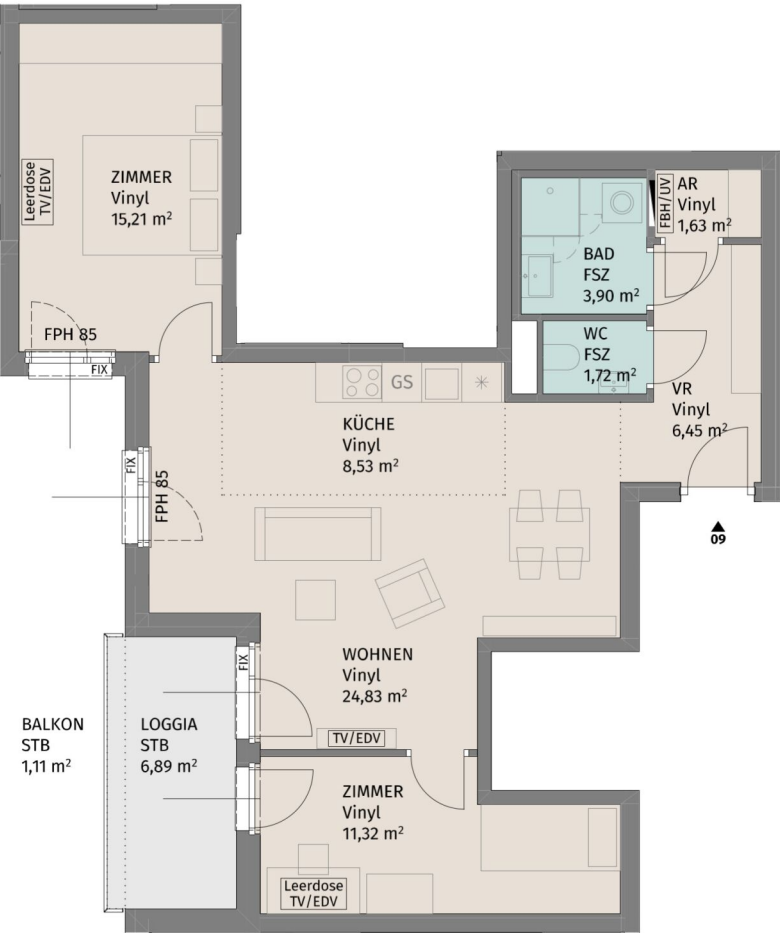
VERWERTUNG:  
ZumGLÜCK: Info@ZumGLUECK.co.at



Datum: 26.04.2024



Die dargestellte Möblierung hat Symbolcharakter und stellt einen Einrichtungsvorschlag dar. Die Einrichtungsgegenstände sind - ausgenommen Küche, Badewanne und / oder Dusche, Waschtisch und WC - nicht Bestandteil der Wohnung. Vor Möbelbestellungen sind Naturmaße zu nehmen. Änderungen der Kuchenaufteilung vorbehalten. Druck- und Satzfehler, sowie Irrtümer und baulich bedingte Änderungen vorbehalten. Die Wohnungsgrößen sind Circa - Angaben und können sich durch die Detailplanung geringfügig ändern. Maßgeblich ist in jedem Fall der Mietvertrag.



Lageplan ohne Maßstab

Fuchsenstraße 9, A-3441 Pixendorf  
Fuchsenstrasse 9\_Stiege 4 / TÜR 9  
2.Obergeschoss

|                  |          |
|------------------|----------|
| 3-Zimmer-Wohnung |          |
| Wohnfläche       | 73,59 m² |
| Loggia           | 6,89 m²  |
| Balkon           | 1,11 m²  |
| Kellerabteil     | 2,26 m²  |

BAUHERR:  
LAUDAN Neunzehnte Immobilien GmbH  
LAUDAN Zwanzigste Immobilien GmbH

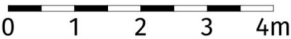
PLANUNG:  
AllesWirdGut Architektur ZT GmbH

VERWERTUNG:  
ZumGLÜCK: Info@ZumGLUECK.co.at

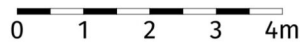
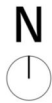
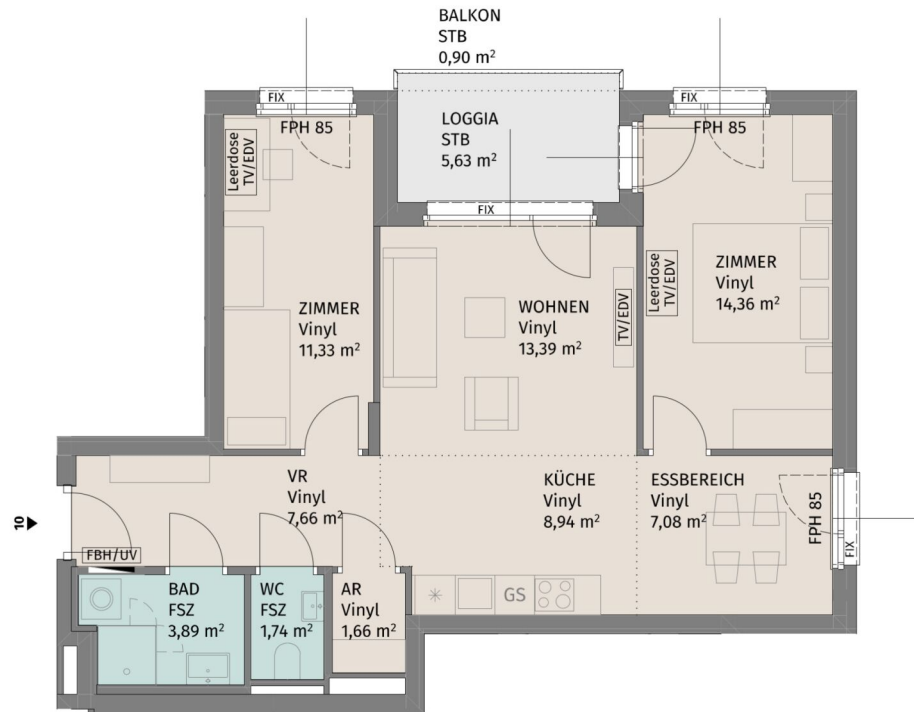


Datum: 26.04.2024

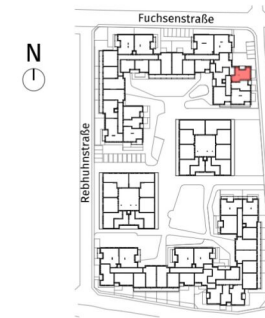
N



Die dargestellte Möblierung hat Symbolcharakter und stellt einen Einrichtungsvorschlag dar. Die Einrichtungsgegenstände sind - ausgenommen Küche, Badewanne und / oder Dusche, Waschtisch und WC - nicht Bestandteil der Wohnung. Vor Möbelbestellungen sind Naturmaße zu nehmen. Änderungen der Küchenaufteilung vorbehalten. Druck- und Satzfehler, sowie Irrtümer und baulich bedingte Änderungen vorbehalten. Die Wohnungsgrößen sind Circa - Angaben und können sich durch die Detailplanung geringfügig ändern. Maßgeblich ist in jedem Fall der Mietvertrag.



Die dargestellte Möblierung hat Symbolcharakter und stellt einen Einrichtungsvorschlag dar. Die Einrichtungsgegenstände sind - ausgenommen Küche, Badewanne und / oder Dusche, Waschtisch und WC - nicht Bestandteil der Wohnung. Vor Möbelbestellungen sind Naturmaße zu nehmen. Änderungen der Küchenaufteilung vorbehalten. Druck- und Satzfehler, sowie Irrtümer und baulich bedingte Änderungen vorbehalten. Die Wohnungsgrößen sind Circa - Angaben und können sich durch die Detailplanung geringfügig ändern. Maßgeblich ist in jedem Fall der Mietvertrag.



Lageplan ohne Maßstab

Fuchsenstraße 9, A-3441 Pixendorf

Fuchsenstrasse 9\_Stiege 4 / TÜR 10  
2.Obergeschoss

3-Zimmer-Wohnung

|              |                      |
|--------------|----------------------|
| Wohnfläche   | 70,05 m <sup>2</sup> |
| Loggia       | 5,63 m <sup>2</sup>  |
| Balkon       | 0,90 m <sup>2</sup>  |
| Kellerabteil | 2,26 m <sup>2</sup>  |

BAUHERR:  
LAUDAN Neunzehnte Immobilien GmbH  
LAUDAN Zwanzigste Immobilien GmbH

PLANUNG:  
AllesWirdGut Architektur ZT GmbH

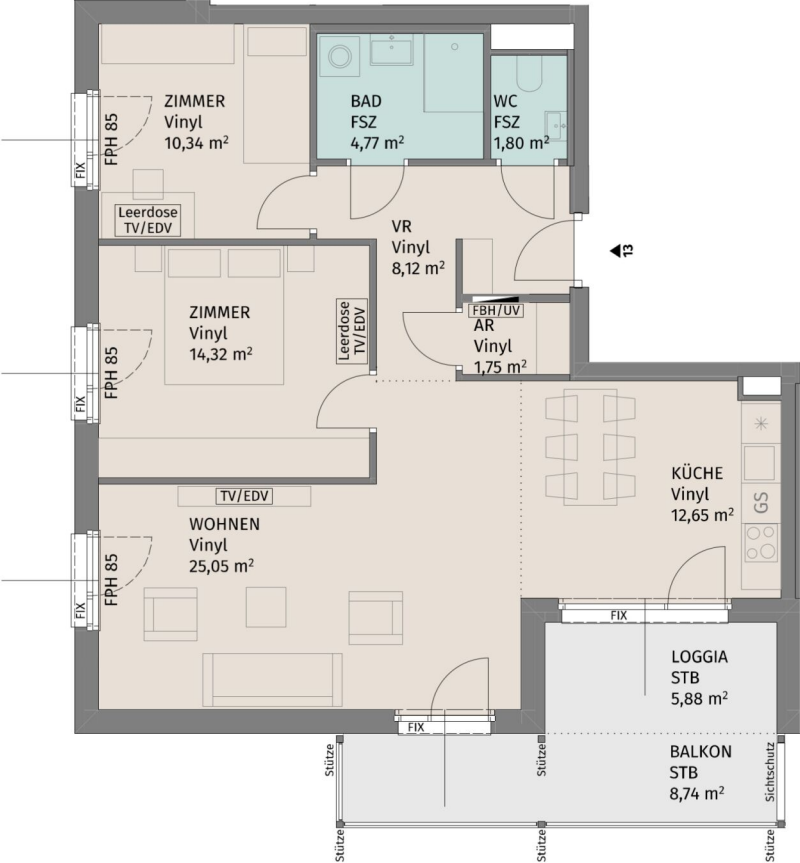
VERWERTUNG:  
ZumGLÜCK: Info@ZumGLUECK.co.at

**UNGER**  
UNTERNEHMENSGRUPPE

Datum: 26.04.2024

3 ZIMMER 70,05 m<sup>2</sup> WOHNFLÄCHE

BRUTTOMIETE: 1.050,00 €



Lageplan ohne Maßstab

Fuchsenstraße 9, A-3441 Pixendorf

Fuchsenstrasse 9\_Stiege 4 / TÜR 13  
2.Obergeschoss

3-Zimmer-Wohnung

|              |          |
|--------------|----------|
| Wohnfläche   | 78,80 m² |
| Loggia       | 5,88 m²  |
| Balkon       | 8,74 m²  |
| Kellerabteil | 2,26 m²  |

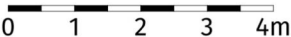
BAUHERR:  
LAUDAN Neunzehnte Immobilien GmbH  
LAUDAN Zwanzigste Immobilien GmbH

PLANUNG:  
AllesWirdGut Architektur ZT GmbH

VERWERTUNG:  
ZumGLÜCK: Info@ZumGLUECK.co.at

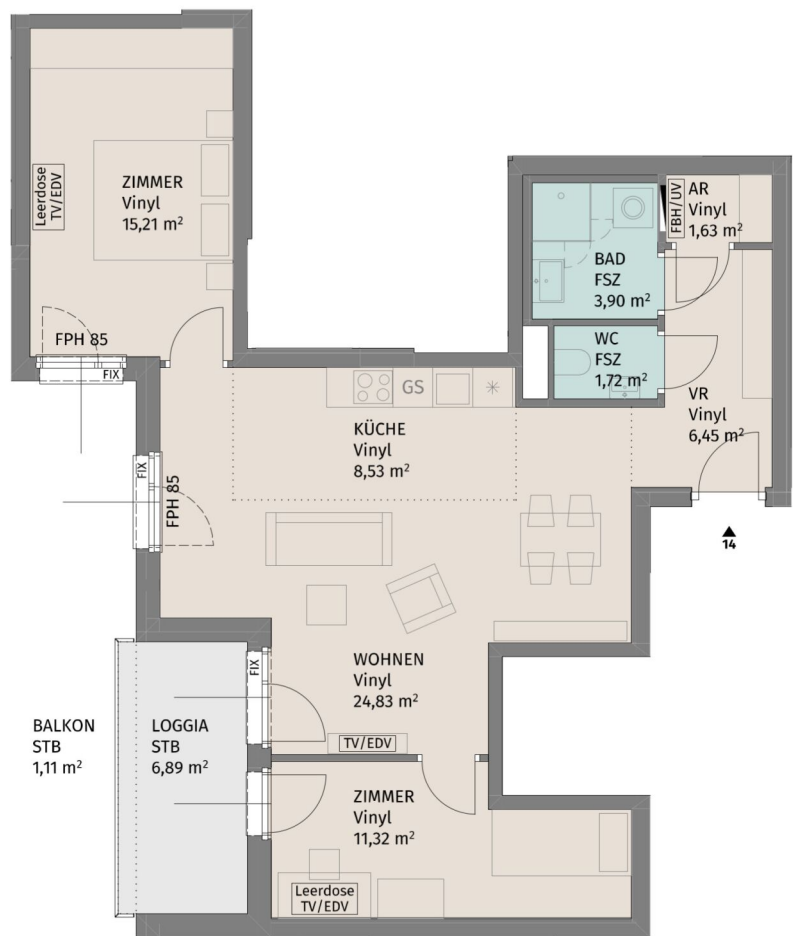


Datum: 26.04.2024



Die dargestellte Möblierung hat Symbolcharakter und stellt einen Einrichtungsvorschlag dar. Die Einrichtungsgegenstände sind - ausgenommen Küche, Badewanne und / oder Dusche, Waschtisch und WC - nicht Bestandteil der Wohnung. Vor Möbelbestellungen sind Naturmaße zu nehmen. Änderungen der Küchenaufteilung vorbehalten. Druck- und Satzfehler, sowie Irrtümer und baulich bedingte Änderungen vorbehalten. Die Wohnungsgrößen sind Circa - Angaben und können sich durch die Detailplanung geringfügig ändern. Maßgeblich ist in jedem Fall der Mietvertrag.





Lageplan ohne Maßstab

Fuchsenstraße 9, A-3441 Pixendorf

Fuchsenstrasse 9\_Stiege 4 / TÜR 14  
3.Obergeschoss

3-Zimmer-Wohnung

|              |          |
|--------------|----------|
| Wohnfläche   | 73,59 m² |
| Loggia       | 6,89 m²  |
| Balkon       | 1,11 m²  |
| Kellerabteil | 2,26 m²  |

BAUHERR:  
LAUDAN Neunzehnte Immobilien GmbH  
LAUDAN Zwanzigste Immobilien GmbH

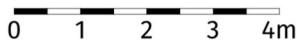
PLANUNG:  
AllesWirdGut Architektur ZT GmbH

VERWERTUNG:  
ZumGLÜCK: Info@ZumGLUECK.co.at



Datum: 26.04.2024

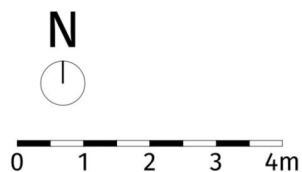
N



Die dargestellte Möblierung hat Symbolcharakter und stellt einen Einrichtungsvorschlag dar. Die Einrichtungsgegenstände sind - ausgenommen Küche, Badewanne und / oder Dusche, Waschtisch und WC - nicht Bestandteil der Wohnung. Vor Möbelbestellungen sind Naturmaße zu nehmen. Änderungen der Küchenaufteilung vorbehalten. Druck- und Satzfehler, sowie Irrtümer und baulich bedingte Änderungen vorbehalten. Die Wohnungsgrößen sind Circa - Angaben und können sich durch die Detailplanung geringfügig ändern. Maßgeblich ist in jedem Fall der Mietvertrag.

3 ZIMMER 73,59 m² WOHNFLÄCHE

BRUTTOMIETE: 1.095,00 €



Die dargestellte Möblierung hat Symbolcharakter und stellt einen Einrichtungsvorschlag dar. Die Einrichtungsgegenstände sind - ausgenommen Küche, Badewanne und / oder Dusche, Waschtisch und WC - nicht Bestandteil der Wohnung. Vor Möbelbestellungen sind Naturmaße zu nehmen. Änderungen der Küchenaufteilung vorbehalten. Druck- und Satzfehler, sowie Irrtümer und baulich bedingte Änderungen vorbehalten. Die Wohnungsgrößen sind Circa - Angaben und können sich durch die Detailplanung geringfügig ändern. Maßgeblich ist in jedem Fall der Mietvertrag.



Lageplan ohne Maßstab

Fuchsenstraße 9, A-3441 Pixendorf

Fuchsenstrasse 9\_Stiege 4 / TÜR 18  
3.Obergeschoss

3-Zimmer-Wohnung

|              |          |
|--------------|----------|
| Wohnfläche   | 78,80 m² |
| Loggia       | 5,88 m²  |
| Balkon       | 8,75 m²  |
| Kellerabteil | 2,26 m²  |

BAUHERR:  
LAUDAN Neunzehnte Immobilien GmbH  
LAUDAN Zwanzigste Immobilien GmbH

PLANUNG:  
AllesWirdGut Architektur ZT GmbH

VERWERTUNG:  
ZumGLÜCK: Info@ZumGLUECK.co.at

**UNGER**  
UNTERNEHMENSGRUPPE

Datum: 26.04.2024

3 ZIMMER 78,8 m² WOHNFLÄCHE

BRUTTOMIETE: 1.195,00 €

Unser Blick ist immer nach vorne gerichtet:

Die EHL-Immobiliengruppe lebt ihre Unternehmenswerte.  
Täglich. Kompetent. Engagiert. Leidenschaftlich.  
In allen Dienstleistungsbereichen.

|                  |                      |                        |
|------------------|----------------------|------------------------|
| Vermittlung      | Wohnimmobilien       | Anlageobjekte          |
| Bewertung        | Vorsorgewohnungen    | Zinshäuser             |
| Investment       | Büroimmobilien       | Betriebsliegenschaften |
| Asset Management | Einzelhandelsobjekte | Grundstücke            |
| Market Research  | Logistikimmobilien   | Hotels                 |

EHL Wohnen GmbH

Rathausstraße 1 | A-1010 Wien | T +43 1 512 76 90 | [wohnung@ehl.at](mailto:wohnung@ehl.at) | [wohnung.at](http://wohnung.at)



Wir leben  
Immobilien.

