

# Ihre EHL Planmappe

Bergsteiggasse 50, 1170 Wien

Wir leben  
Immobilien.





EIGENTUMSWOHNUNG

BERGSTEIGGASSE 50, 1170 WIEN



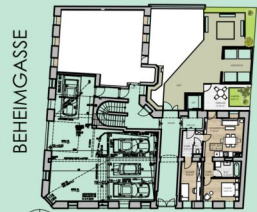
ERDGESCHOSS

TOP 2/3

WOHNUNG	NUTZFLÄCHE
ZIMMER	10.31 m²
ZIMMER	9.93 m²
WOHNKÜCHE	19.23 m²
VORR.	2.26 m²
VORR.	5.35 m²
BAD	5.13 m²
WC	0.98 m²
TERRASSE	10.74 m²
GARTEN	4.89 m²

WNFL  
53,19 m²  
GARTEN  
4,89 m²  
TERRASSE  
10,74 m²

ERDGESCHOSS



BEHEIMGASSE  
BERGSTEIGGASSE

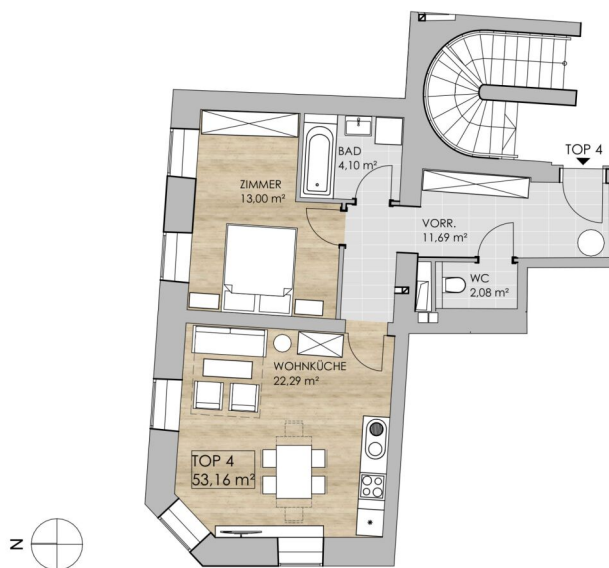
DIE IM PLAN EINGEZEICHNETEN MÖBEL DIENEN ZUR ILLUSTRATION, ÄNDERUNGEN VORBEHALTEN, FÜR DIE HERSTELLUNG VON EINBAUMÖBELN UNGEEIGNET.

3 ZIMMER 53,19 m² WOHNFLÄCHE

KAUFPREIS EIGENNUTZER: € 329.000,00

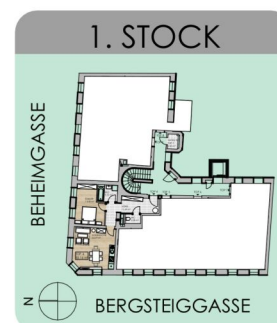
# EIGENTUMSWOHNUNG

BERGSTEIGGASSE 50, 1170 WIEN



1. STOCK

TOP 4	WOHNUNG	NUTZFLÄCHE
WNFL	ZIMMER	13,00 m <sup>2</sup>
53,16 m <sup>2</sup>	WOHNKÜCHE	22,29 m <sup>2</sup>
	VORR.	11,69 m <sup>2</sup>
	BAD	4,10 m <sup>2</sup>
	WC	2,08 m <sup>2</sup>



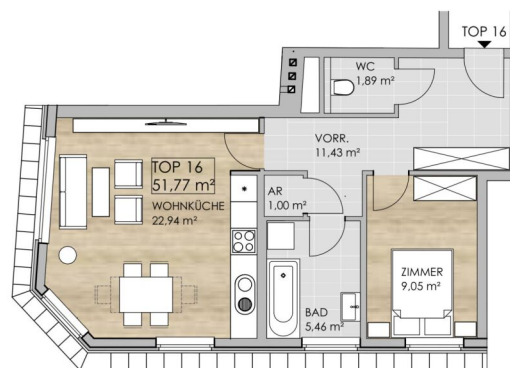
DIE IM PLAN EINGEZEICHNETEN MÖBEL DIENEN ZUR ILLUSTRATION, ÄNDERUNGEN VORBEHALTEN, FÜR DIE HERSTELLUNG VON EINBAUMÖBELN UNGEEIGNET.

2 ZIMMER 53,16 m<sup>2</sup> WOHNFLÄCHE

KAUFPREIS EIGENNUTZER: € 289.000,00

# EIGENTUMSWOHNUNG

BERGSTEIGGASSE 50, 1170 WIEN



z  1.DACHGESCHOSS

TOP 16	WOHNUNG	NUTZFLÄCHE
WNFL 51,77 m²	WOHNKÜCHE	22,94 m²
	ZIMMER	9,05 m²
	VORR.	11,43 m²
	BAD	5,46 m²
	WC	1,89 m²
	AR	1,00 m²



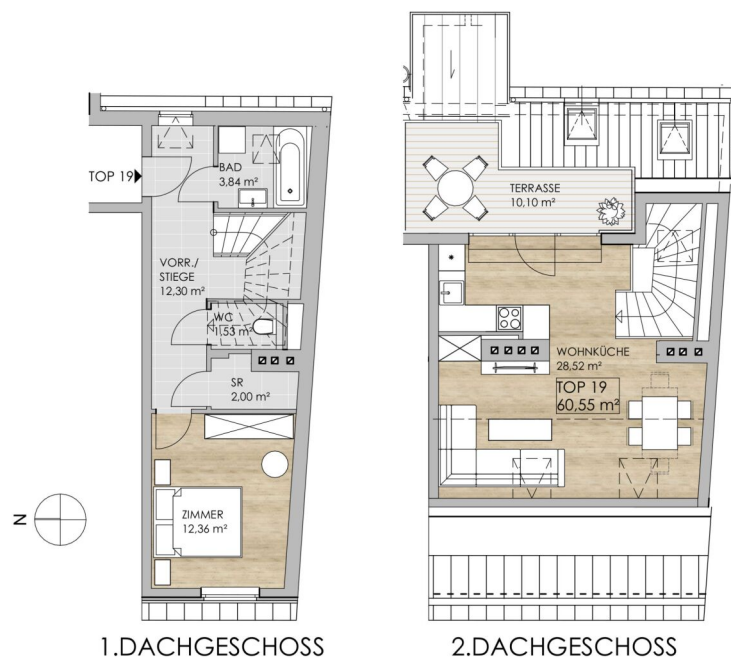
DIE IM PLAN EINGEZEICHNETEN MÖBEL DIENEN ZUR ILLUSTRATION, ÄNDERUNGEN VORBEHALTEN, FÜR DIE HERSTELLUNG VON EINBAUMÖBELN UNGEEIGNET.

2 ZIMMER 51,77 m² WOHNFLÄCHE

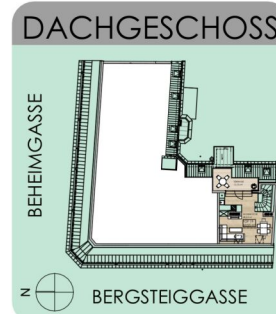
KAUFPREIS EIGENNUTZER: € 329.000,00

# EIGENTUMSWOHNUNG

BERGSTEIGGASSE 50, 1170 WIEN



TOP 19	WOHNUNG	NUTZFLÄCHE
WNFL	WOHNKÜCHE	28,52 m²
60,55 m²	ZIMMER	12,36 m²
TERRASSE	VORR./STIEGE	12,30 m²
10,10 m²	BAD	3,84 m²
	WC	1,53 m²
	SR	2,00 m²
	TERRASSE	10,10 m²



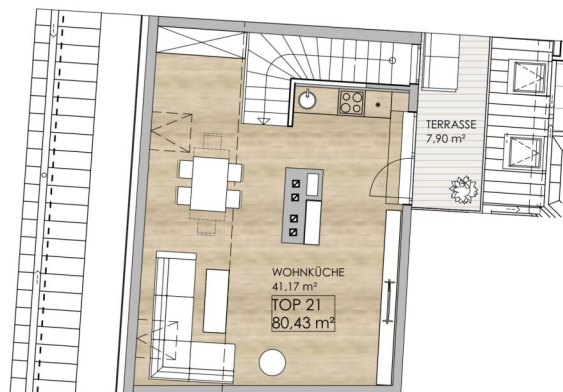
DIE IM PLAN EINGEZEICHNETEN MÖBEL DIENEN ZUR ILLUSTRATION, ÄNDERUNGEN VORBEHALTEN, FÜR DIE HERSTELLUNG VON EINBAUMÖBELN UNGEEIGNET.

2 ZIMMER 60,55 m² WOHNFLÄCHE

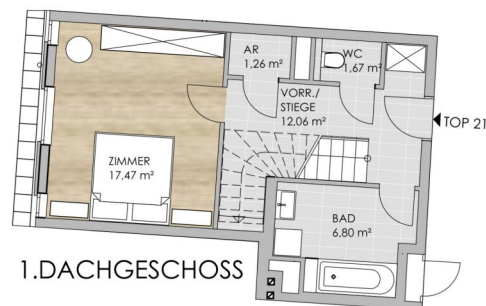
KAUFPREIS EIGENNUTZER: € 399.000,00

# EIGENTUMSWOHNUNG

BERGSTEIGGASSE 50, 1170 WIEN



2.DACHGESCHOSS



1.DACHGESCHOSS



TOP 21

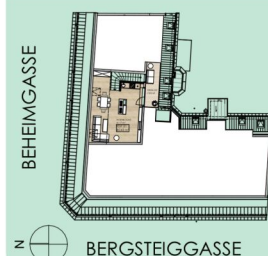
WOHNUNG

NUTZFLÄCHE

WNFL  
80,43 m²  
TERRASSE  
7,90 m²

WOHNKÜCHE	28,82 m²
ZIMMER	12,14 m²
ZIMMER	8,17 m²
VORR.	10,43 m²
BAD	4,73 m²
WC	1,30 m²
TERRASSE	7,90 m²

DACHGESCHOSS



BERGSTEIGGASSE

DIE IM PLAN EINGEZEICHNETEN MÖBEL DIENEN ZUR ILLUSTRATION, ÄNDERUNGEN VORBEHALTEN, FÜR DIE HERSTELLUNG VON EINBAUMÖBELN UNGEEIGNET.

2 ZIMMER 80,43 m² WOHNFLÄCHE

KAUFPREIS EIGENNUTZER: € 539.000,00

Unser Blick ist immer nach vorne gerichtet:

Die EHL-Immobiliengruppe lebt ihre Unternehmenswerte.  
Täglich. Kompetent. Engagiert. Leidenschaftlich.  
In allen Dienstleistungsbereichen.

Vermittlung	Wohnimmobilien	Anlageobjekte
Bewertung	Vorsorgewohnungen	Zinshäuser
Investment	Büroimmobilien	Betriebsliegenschaften
Asset Management	Einzelhandelsobjekte	Grundstücke
Market Research	Logistikimmobilien	Hotels

EHL Wohnen GmbH

Rathausstraße 1 | A-1010 Wien | T +43 1 512 76 90 | [wohnung@ehl.at](mailto:wohnung@ehl.at) | [wohnung.at](http://wohnung.at)



Wir leben  
Immobilien.

