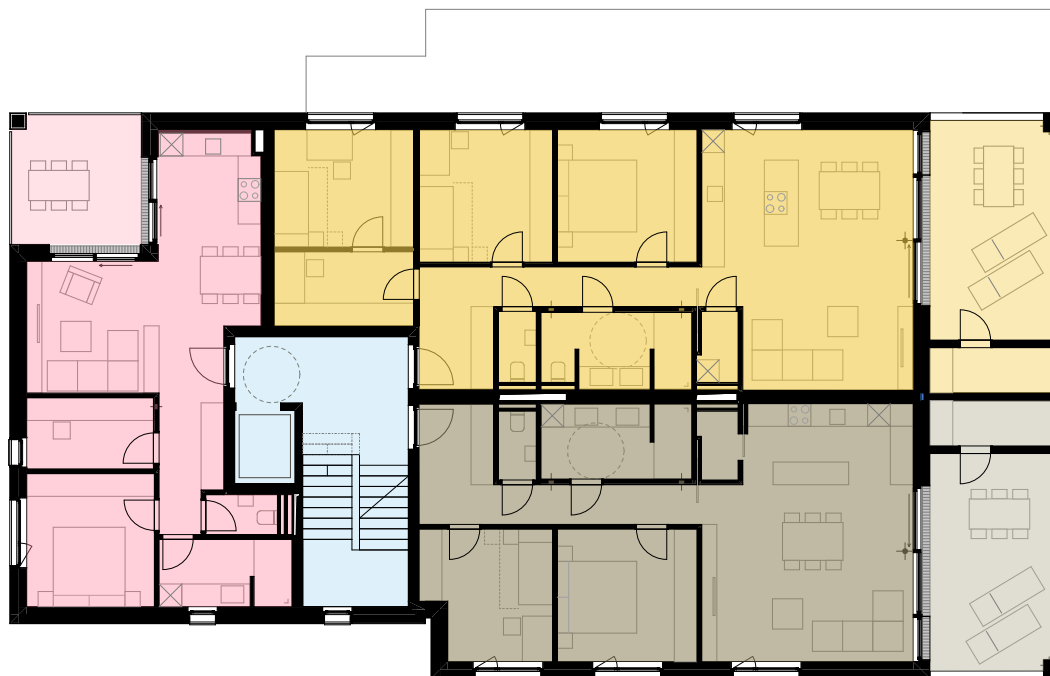


LANGEGASSE

TOP 05
61,18 m²



TOP 03
103,90 m²

TOP 04
83,63 m²



Kleinwohnanlage
Lange-gasse 3
Dornbirn

LG3

Übersicht Obergeschoß 1

- TOP 03
- TOP 04
- TOP 05
- Erschließung

M 1:200

0 0,5 1 2 4m



N

revital