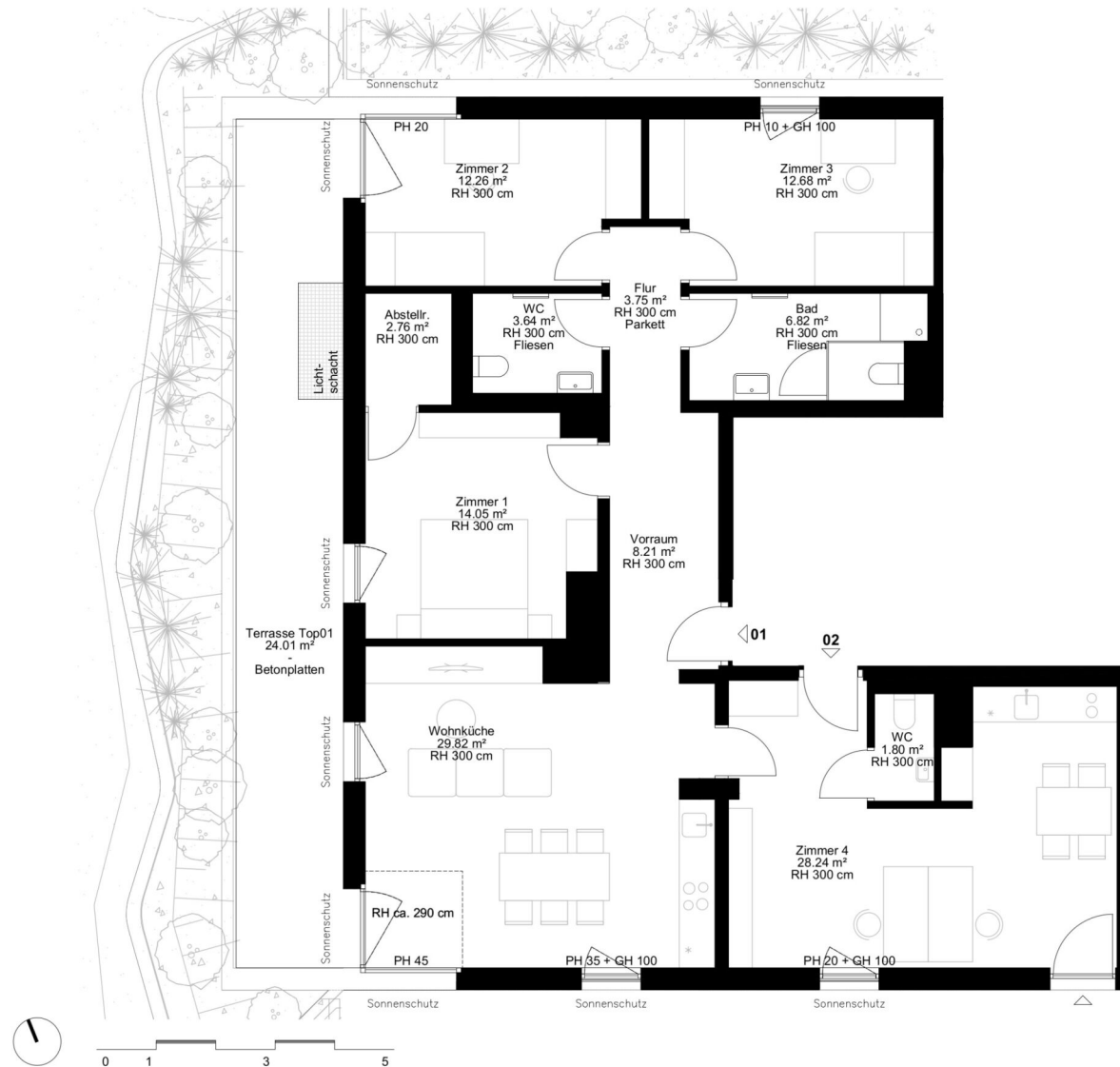


Ihre EHL Planmappe

Lore-Kutschera-Weg 12, 1120 Wien, Meidling

Wir leben
Immobilien.

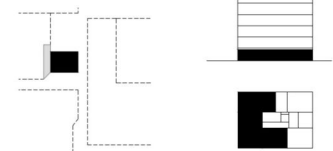




Hinweise: Die gärtnerische Gestaltung ist nur symbolisch dargestellt. Änderungen vorbehalten. Die Möblierung (inkl. Küche) und Begrünung gilt nur als Möblierungsvorschlag und ist daher nicht Bestandteil des Lieferumfangs und Vertrages. Die Raum- und Wohnungsgrößen, sowie Raumhöhen sind ungefähre Werte und können sich noch geringfügig ändern. Bauübliche Toleranzen sind zulässig. Sämtliche Maße und Maßangaben sind circa-Angaben und können sich noch ändern. Haustechnik und Elektrotechnikeinrichtungen, abgeh. Decken sowie Poterien sind nur nach Erfordernis dargestellt. Für die Anfertigung von Einbaumöbeln sind die Naturmaße zu nehmen. Änderungen während der Bauausführung - infolge Behördenauflagen, haustechnischer und konstruktiver Massnahmen - vorbehalten.



WILDGARTEN Bauplatz 11
Lore-Kutschera-Weg 12
1120 Wien

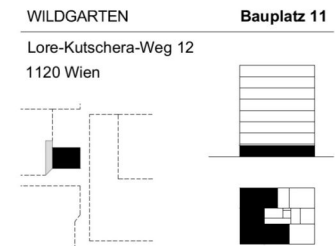
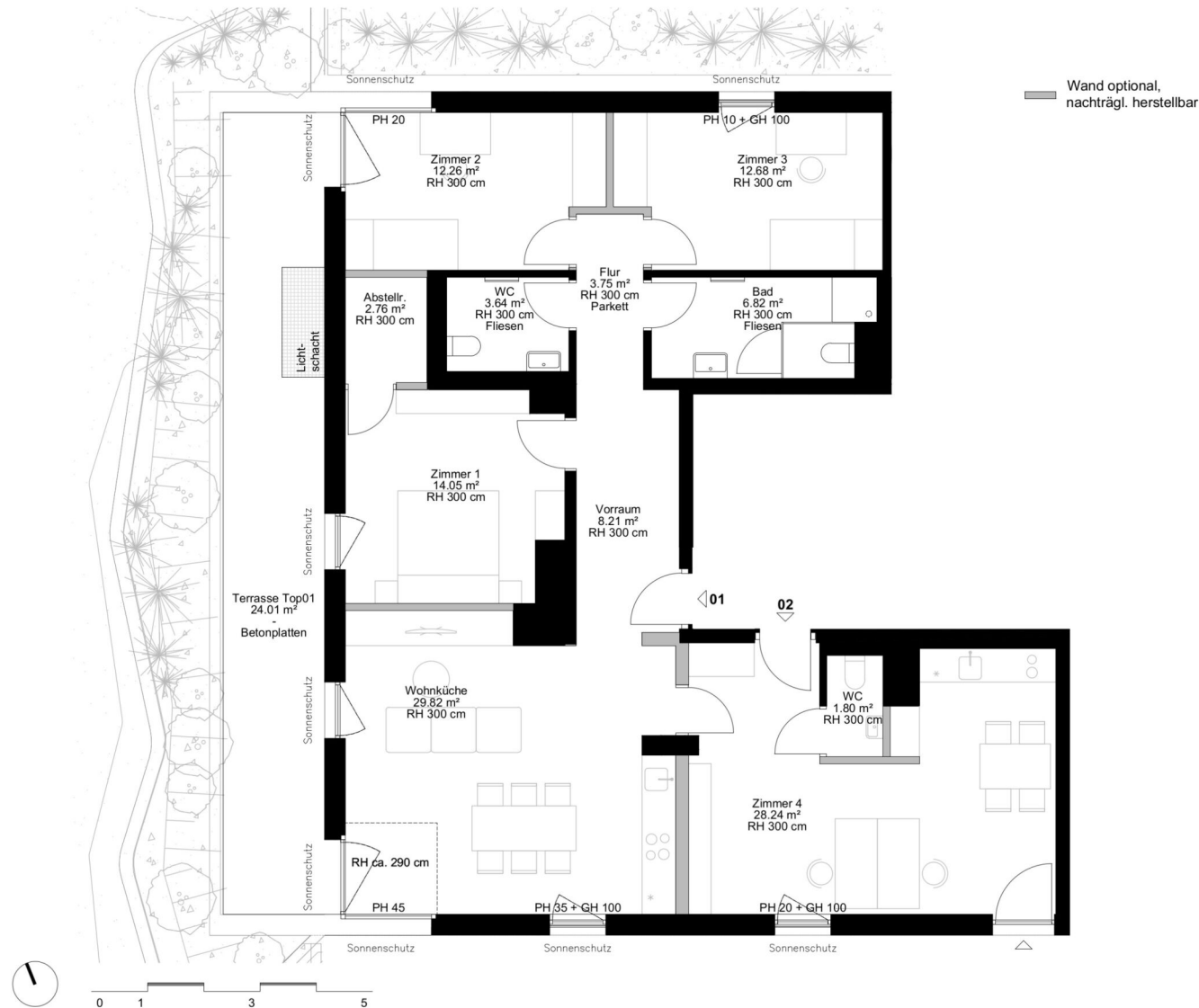


TOP 01 + 02 EG

Zimmeranzahl	Wohnung (5 Zi.)
Nutzfläche	124.04 m ²
Balkonfläche	
Loggiafläche	
Terrassenfläche	24.01 m ²
Gartenfläche	
Einlagerungsmöglichkeit	12.10 m ²
September 2021	

Verkauf
s REAL Immobilien
T +43 50100 - 26230
neubau@sreal.at
www.wildgarten.wien
www.are.at

Ein Projekt der **ARE** AUSTRIAN REAL ESTATE

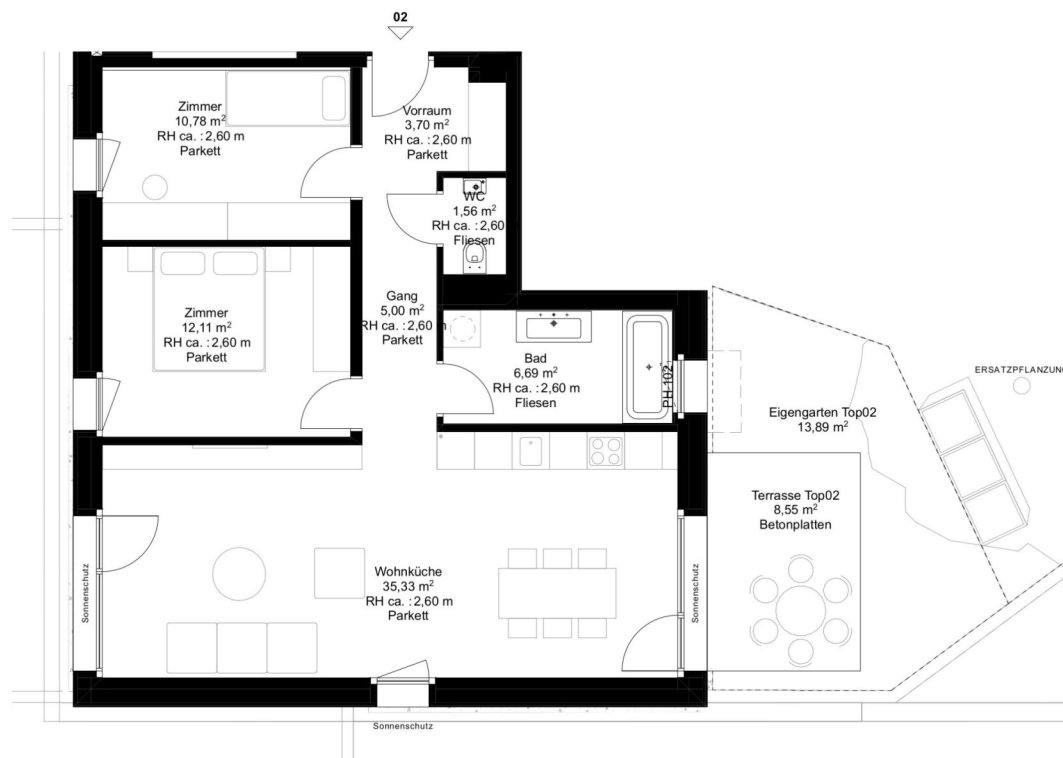


TOP 01 + 02 EG

Zimmeranzahl	Wohnung (5 Zi.)
Nutzfläche	124.04 m ² (-127.10m ²)
Balkonfläche	
Loggiafläche	
Terrassenfläche	24.01 m ²
Gartenfläche	
Einlagerungsmöglichkeit	12.10 m ²
September 2021	
Verkauf	
s REAL Immobilien	
T +43 50100 - 26230	
neubau@sreal.at	
www.wildgarten.wien	
www.are.at	

Hinweise: Die gärtnerische Gestaltung ist nur symbolisch dargestellt. Änderungen vorbehalten. Die Möblierung (inkl. Küche) und Begrünung gilt nur als Möblierungsvorschlag und ist daher nicht Bestandteil des Lieferumfanges und Vertrages. Die Raum- und Wohnungsgrößen, sowie Raumhöhen sind ungefähre Werte und können sich noch geringfügig ändern. Bauübliche Toleranzen sind zulässig. Sämtliche Maße und Maßangaben sind circa-Angaben und können sich noch ändern. Haustechnik und Elektrotechnikeinrichtungen, abgeh. Decken sowie Poterien sind nur nach Erfordernis dargestellt. Für die Anfertigung von Einbaumöbeln sind die Naturmaße zu nehmen. Änderungen während der Bauausführung - infolge Behördenauflagen, haustechnischer und konstruktiver Massnahmen - vorbehalten.

Ein Projekt der **ARE** AUSTRIAN REAL ESTATE



0 1 3 5

Hinweise: Die gärtnerische Gestaltung ist nur symbolisch dargestellt. Änderungen vorbehalten. Die Möblierung (inkl. Küche) und Begrünung gilt nur als Möblierungsvorschlag und ist daher nicht Bestandteil des Lieferumfanges und Vertrages. Die Raum- und Wohnungsgrößen, sowie Raumhöhen sind ungefähre Werte und können sich noch geringfügig ändern. Bauübliche Toleranzen sind zulässig. Sämtliche Maße und Maßangaben sind circa-Angaben und können sich noch ändern. Haustechnik und Elektrotechnikeinrichtungen, abgeh. Decken sowie Poterien sind nur nach Erfordernis dargestellt. Für die Anfertigung von Einbaumöbeln sind die Naturmaße zu nehmen. Änderungen während der Bauausführung - infolge Behördenauflagen, haustechnischer und konstruktiver Massnahmen - vorbehalten.



WILDGARTEN **Bauplatz 20**
Lore-Kutschera-Weg 17
1120 Wien



TOP 02 **EG**

Zimmeranzahl	3 Zi.
Wohnungsfläche	75.19 m²
Balkonfläche	
Loggiafläche	
Terrassenfläche	9.47 m²
Gartenfläche	13.89 m²
Einlagerungsmöglichkeit	3.01 m²
Juni 2023	

Verkauf

EHL Wohnen

T +43 1 512 76 90 460

wohnung@ehl.at

www.wildgarten.wien

www.ere.at



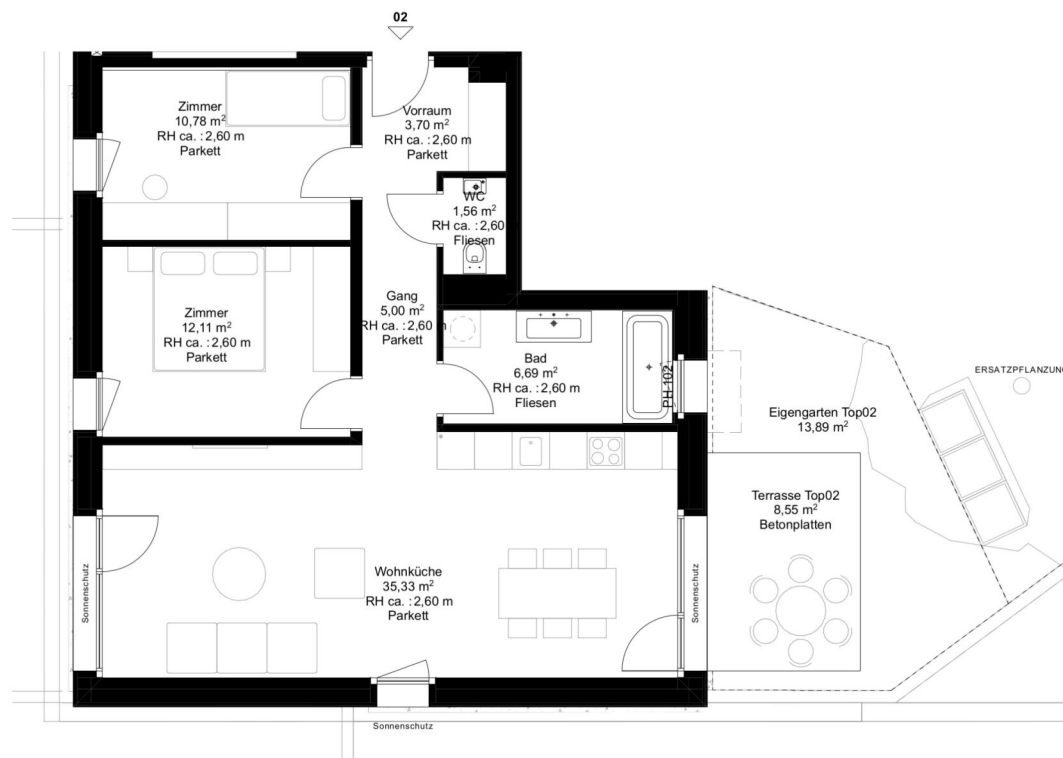
Ein Projekt der

ERE **AUSTRIAN
REAL
ESTATE**



3 ZIMMER 75,19 m² WOHNFLÄCHE

KAUFPREIS EIGENNUTZER: € 395.500,00, ANLEGER: € 351.900,00



0 1 3 5

Hinweise: Die gärtnerische Gestaltung ist nur symbolisch dargestellt. Änderungen vorbehalten. Die Möblierung (inkl. Küche) und Begrünung gilt nur als Möblierungsvorschlag und ist daher nicht Bestandteil des Lieferumfanges und Vertrages. Die Raum- und Wohnungsgrößen, sowie Raumhöhen sind ungefähre Werte und können sich noch geringfügig ändern. Bauübliche Toleranzen sind zulässig. Sämtliche Maße und Maßangaben sind circa-Angaben und können sich noch ändern. Haustechnik und Elektrotechnikeinrichtungen, abgeh. Decken sowie Poterien sind nur nach Erfordernis dargestellt. Für die Anfertigung von Einbaumöbeln sind die Naturmaße zu nehmen. Änderungen während der Bauausführung - infolge Behördenauflagen, haustechnischer und konstruktiver Massnahmen - vorbehalten.



WILDGARTEN Bauplatz 20
Lore-Kutschera-Weg 17
1120 Wien



TOP 02 EG

Zimmeranzahl	3 Zi.
Wohnungsfläche	75.19 m²
Balkonfläche	
Loggiafläche	
Terrassenfläche	9.47 m²
Gartenfläche	13.89 m²
Einlagerungsmöglichkeit	3.01 m²
Juni 2023	

Verkauf

EHL Wohnen

T +43 1 512 76 90 460

wohnung@ehl.at

www.wildgarten.wien

www.ere.at



Ein Projekt der

IRE AUSTRIAN
REAL
ESTATE



3 ZIMMER 75,19 m² WOHNFLÄCHE

KAUFPREIS EIGENNUTZER: € 395.500,00, ANLEGER: € 351.900,00

Unser Blick ist immer nach vorne gerichtet:

Die EHL-Immobiliengruppe lebt ihre Unternehmenswerte.
Täglich. Kompetent. Engagiert. Leidenschaftlich.
In allen Dienstleistungsbereichen.

Vermittlung	Wohnimmobilien	Anlageobjekte
Bewertung	Vorsorgewohnungen	Zinshäuser
Investment	Büroimmobilien	Betriebsliegenschaften
Asset Management	Einzelhandelsobjekte	Grundstücke
Market Research	Logistikimmobilien	Hotels

EHL Wohnen GmbH

Rathausstraße 1 | A-1010 Wien | T +43 1 512 76 90 | wohnung@ehl.at | wohnung.at



Wir leben
Immobilien.

