

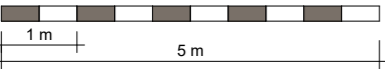


TOP 4		
Raum	Lage	Raumfläche
Gang	EG	11,33 m ²
Bad	EG	10,71 m ²
Zimmer 1	EG	18,2 m ²
Zimmer 2	EG	15,82 m ²
Kochen/Essen/Wohnen	EG	39,37 m ²
WNF		95,43 m²
Terrasse	EG	61,31 m ²
Loggia 1	EG	34,79 m ²
Loggia 2	EG	8,07 m ²
Terrassenfläche EG		104,17 m²

Lager/ Abstellraum	EG	1,59 m ²
Abstellraum Keller	KG	6,65 m ²
Gartenfläche	EG	279,84 m ²

Wohnanlage - Metzler | Götzis

Vermarktungspläne Top 4

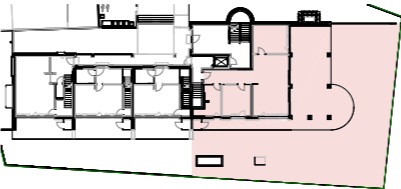


INDEX	BESCHREIBUNG	DATUM	GEZ
PPP	Voraus Verkaufspläne Top 1-4	20250331	RM
RRRRR	Ausgabe Verkaufspläne Top 1-4	20251124	RM
UUU	Top 4 Wohnungseingangstüre gespiegelt	20250407	RM

ALLE MASSE SIND ROHBAUMASSE.
DIE GARTENANTEILE SIND CA.
ANGABEN UND KÖNNEN ZUR NATUR
DIFFERIEREN. STRICHLIERT
DARGESTELLTE
EINRICHTUNGSGEGENSTÄNDE
(SANITÄRBEREICH) SIND NICHT IM
STANDARD ENTHALTEN!
GERINGFÜGIGE VERÄNDERUNGEN
SIND AUS TECHNISCHEN GRÜNDEN
MÖGLICH



Orientierungsplan



Architektur



hassler architektur zt gmbh
Klostergasse 2 6850 Dornbirn
+43(0)5572 200192
office@hassler.at
www.hassler.at

Bauträger



ZM3 Immobiliengesellschaft
mbH
Marktplatz 7 6800 Feldkirch
+43(0)5522 39303
office@zm3.at

Projektmanagment



www.zm3.at
Raum.punkt Immobilien GmbH
Am Garnmarkt 3 6840 Götzis
+43(0)5523 55029
office@raum-punkt.at
www.raum-punkt.at

Top 4

M 1:100