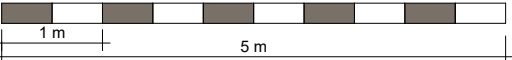


TOP 2		
Raum	Lage	Raumfläche
Gang	EG	8,29 m ²
WC	EG	4,85 m ²
Abstellraum	EG	4,87 m ²
Kochen/ Essen/ Wohnen	EG	27,02 m ²
Gang	1OG	11,71 m ²
Bad	1OG	7,41 m ²
Abstellraum	1OG	0,96 m ²
Zimmer 1	1OG	12,99 m ²
Zimmer 2	1OG	9,21 m ²
Zimmer 3	1OG	9,21 m ²
WNF		96,52 m²
Loggia	EG	10,43 m ²
Terrasse	EG	9,49 m ²
Terrassenfläche EG		19,92 m²
Lager/ Abstellraum Terrasse	EG	1,59 m ²
Loggia/ Balkon	1OG	9,85 m ²
Abstellraum Keller	KG	7,44 m ²
Gartenfläche	EG	33,78 m ²

Wohnanlage - Metzler | Götzis

Vermarktungspläne Top 2

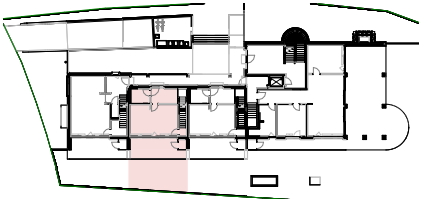


INDEX	BESCHREIBUNG	DATUM	GEZ
PPP	Voraus Verkaufspläne Top 1-4	20250331	RM
RRRRR	Ausgabe Verkaufspläne Top 1-4	20251124	RM

ALLE MASSE SIND ROHBAUMASSE.
DIE GARTENANTEILE SIND CA.
ANGABEN UND KÖNNEN ZUR NATUR
DIFFERIEREN. STRICHLIERT
DARGESTELLTE
EINRICHTUNGSGEGENSTÄNDE
(SANITÄRBEREICH) SIND NICHT IM
STANDARD ENTHALTEN!
GERINGFÜGIGE VERÄNDERUNGEN
SIND AUS TECHNISCHEN GRÜNDEN
MÖGLICH



Orientierungsplan



Architektur



hassler architektur zt gmbh
Klostergasse 2 6850 Dornbirn
+43(0)5572 200192
office@hassler.at
www.hassler.at

Bauträger



ZM3 Immobiliengesellschaft
mbH
Marktplatz 7 6800 Feldkirch
+43(0)5522 39303
office@zm3.at

Projektmanagement



www.zm3.at
Raum.punkt Immobilien GmbH
Am Garnmarkt 3 6840 Götzis
+43(0)5523 55029
office@raum-punkt.at
www.raum-punkt.at

Top 2
M 1:75