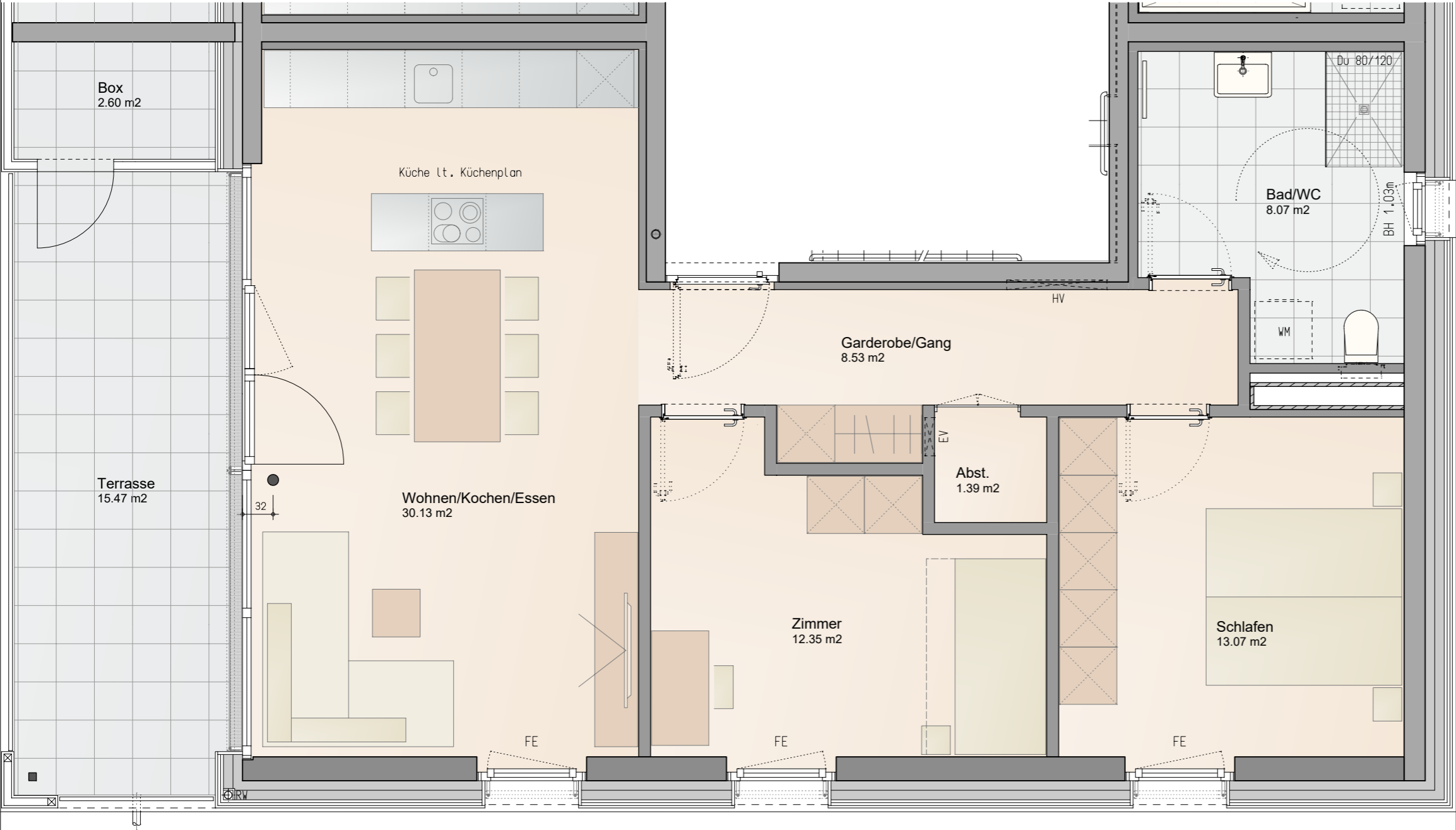


WA Grete-Gulbranssonweg, Bludenz
3-Zimmer Wohnung / Top B04 / 2.OG
Wohnfläche: 73.54m² / Terrasse: 15.47m² / Box: 2.60m²



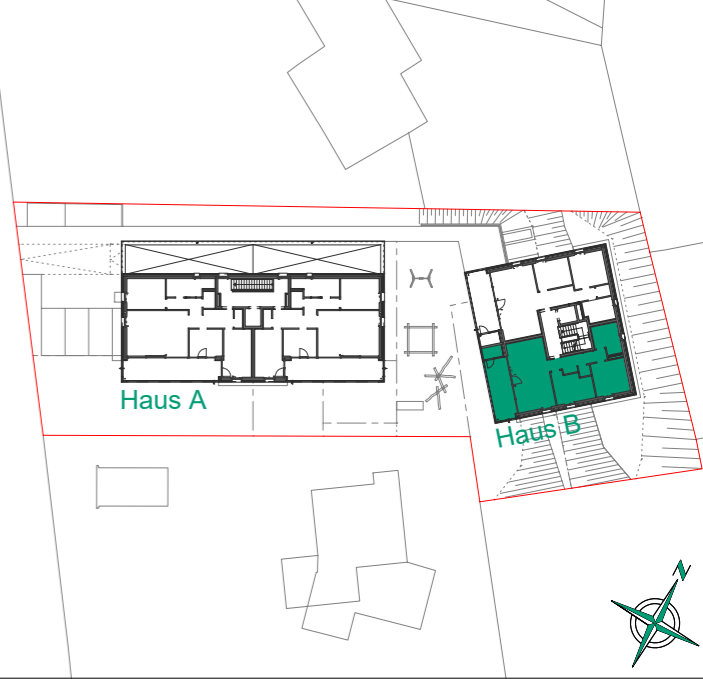
Informationen

- FE Fenster raumhoch mit Fixverglasung (H=1m)
- BH Brüstungshöhe
- EV Elektroverteiler
- HV Heizungsverteiler
- ZL Zuluft
- Wendekreis Rollstuhl / dm 1,50m

M 1 : 50



Lageplan



Haus B



Bemerkung

08.01.2026

Alle Maße sind Rohbaumasse und
ca. Angaben, diese können zur Natur differieren.

Strichliert dargestellte Einrichtungsgegenstände im
Sanitärbereich sind nicht in der Grundausstattung enthalten.