

Ihre EHL Planmappe

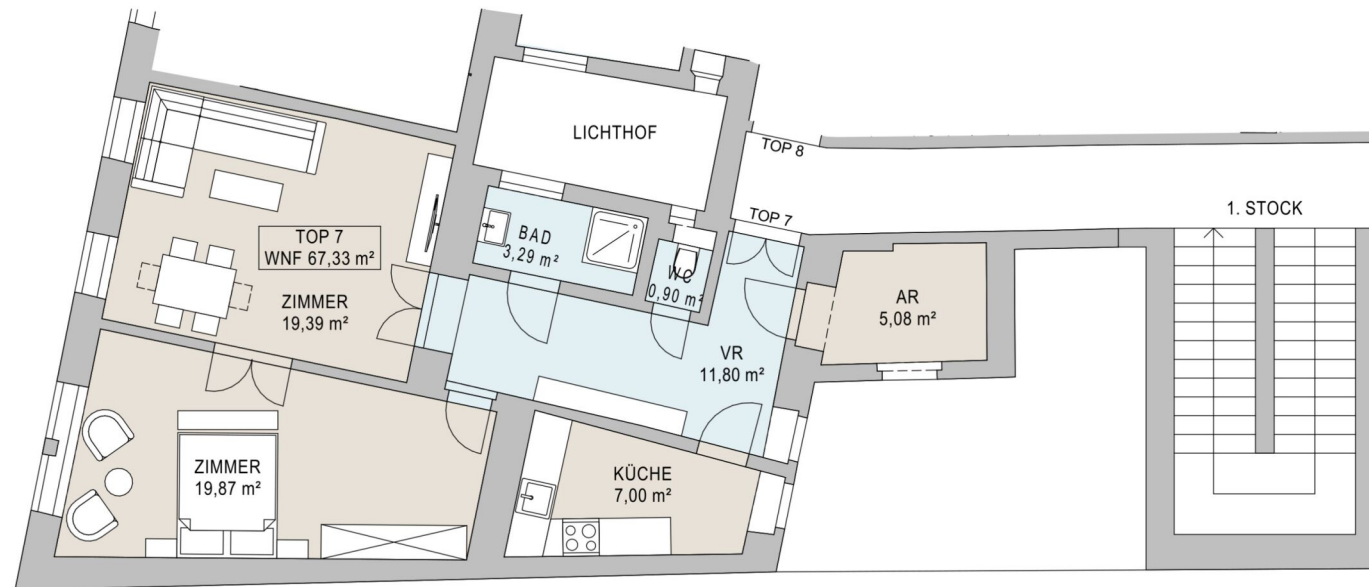
Hofstattgasse 20, 1180 Wien

Wir leben
Immobilien.

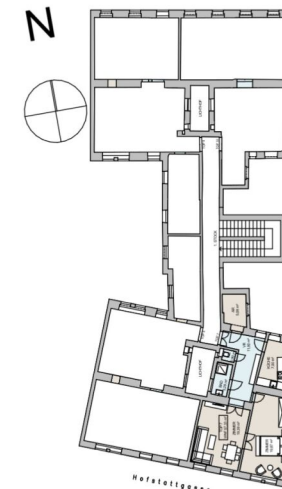


1. STOCK

TOP 7
WOHNFLÄCHE 67,33 m²



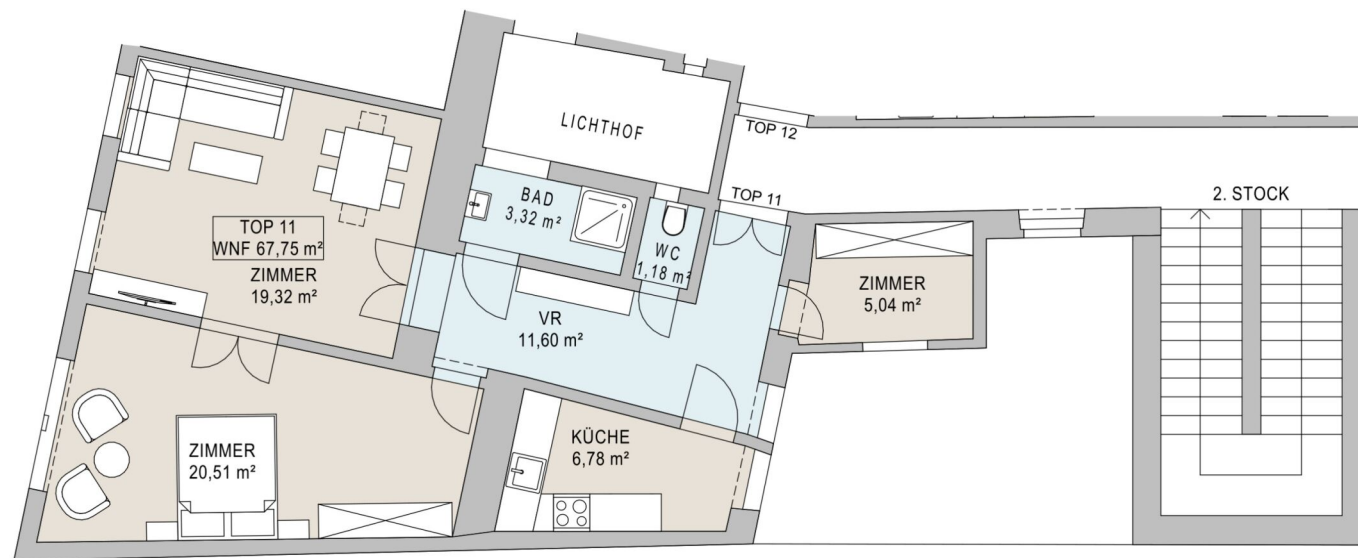
GRUNDRISS 1/100



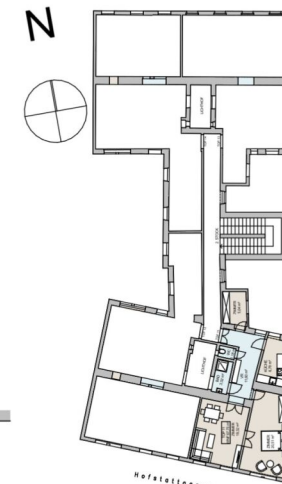
LAGEPLAN 1:500
HOFSTATTGASSE 20

2. STOCK

TOP 11
WOHNFLÄCHE 67,75 m²



GRUNDRISS 1/100



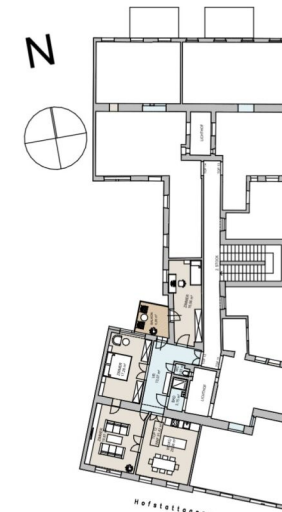
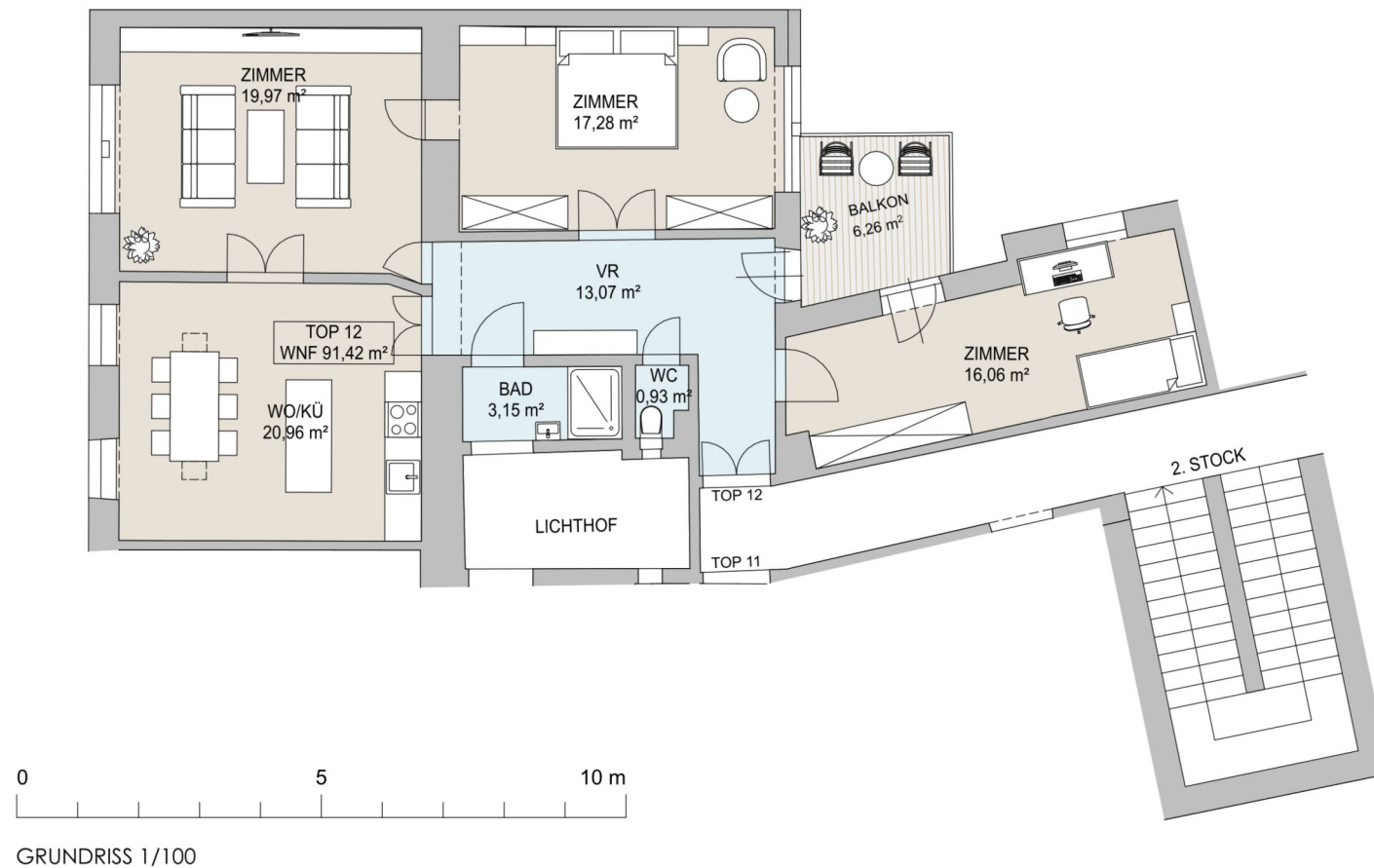
LAGEPLAN 1:500
HOFSTATTGASSE 20

2 ZIMMER 67,75 m² WOHNFLÄCHE

KAUFPREIS EIGENNUTZER: € 539.000,00

2. STOCK

TOP 12
WOHNFLÄCHE 91,42 m²
BALKON 6,26 m²



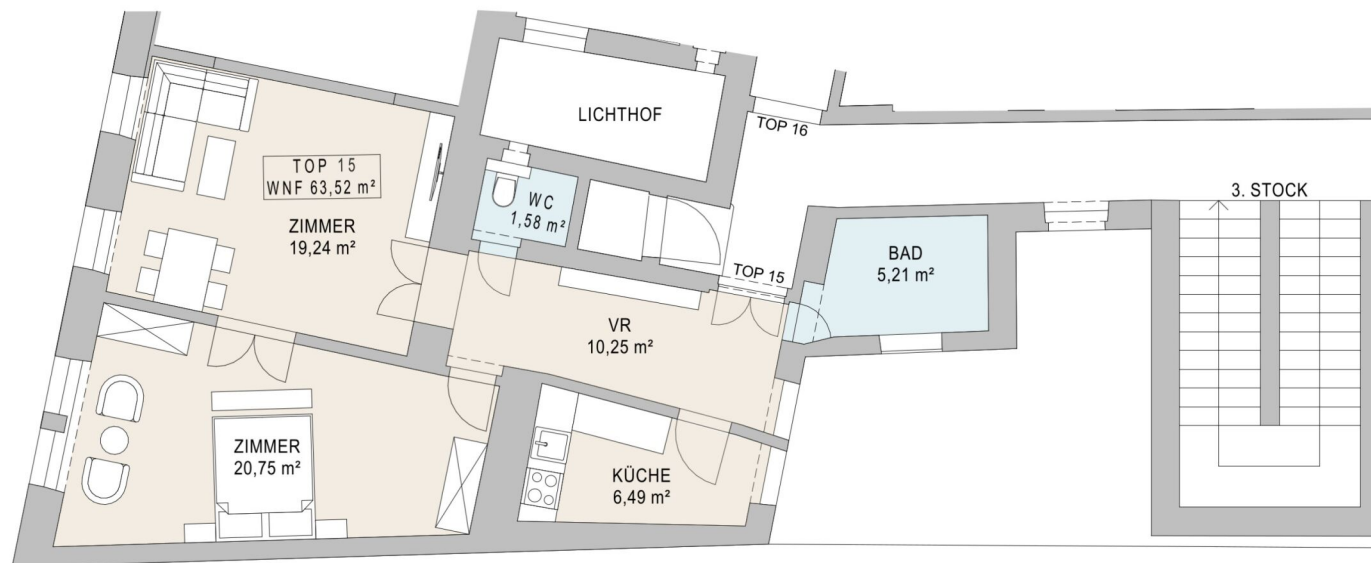
LAGEPLAN 1:500
HOFSTATTGASSE 20

4 ZIMMER 91,42 m² WOHNFLÄCHE

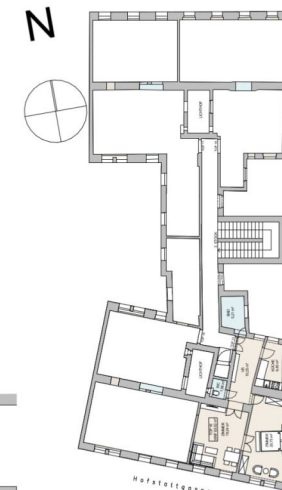
KAUFPREIS EIGENNUTZER: € 749.000,00

3. STOCK

TOP 15
WOHNFLÄCHE 63,52 m²



GRUNDRISS 1/100



LAGEPLAN 1:500
HOFSTATTGASSE 20

Unser Blick ist immer nach vorne gerichtet:

Die EHL-Immobiliengruppe lebt ihre Unternehmenswerte.
Täglich. Kompetent. Engagiert. Leidenschaftlich.
In allen Dienstleistungsbereichen.

Vermittlung	Wohnimmobilien	Anlageobjekte
Bewertung	Vorsorgewohnungen	Zinshäuser
Investment	Büroimmobilien	Betriebsliegenschaften
Asset Management	Einzelhandelsobjekte	Grundstücke
Market Research	Logistikimmobilien	Hotels

EHL Wohnen GmbH

Prinz-Eugen-Straße 8-10, 1040 Wien | T +43 1 512 76 90 | wohnung@ehl.at | wohnung.at



Wir leben
Immobilien.

