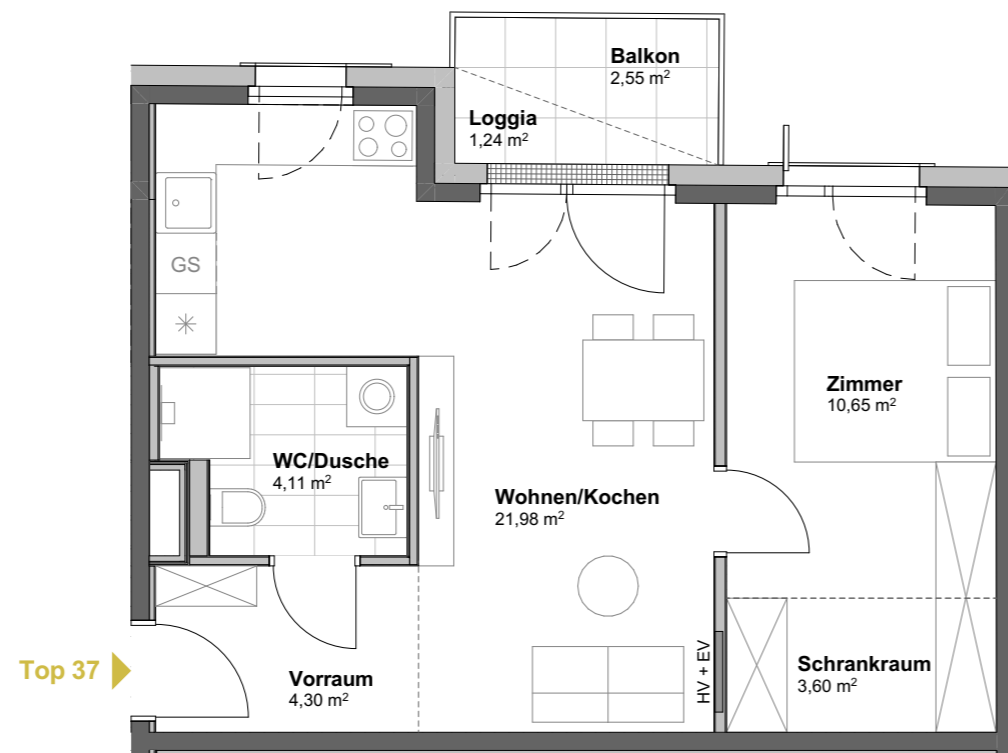
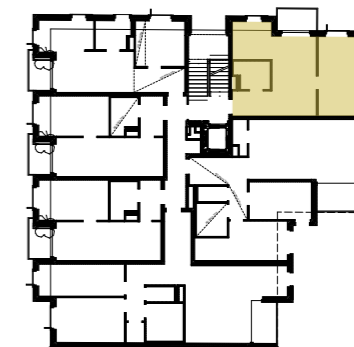


**DAVIDGASSE 59 /  
KARMARSGASSE 57**  
Wien



Top 37 ▶

**Top 37**  
*6. Obergeschoss*

Wohnen/Kochen	21,98 m <sup>2</sup>
Zimmer	10,65 m <sup>2</sup>
Vorraum	4,30 m <sup>2</sup>
WC/Dusche	4,11 m <sup>2</sup>
Schrankraum	3,60 m <sup>2</sup>

**Nutzfläche 44,64 m<sup>2</sup>**

Balkon	2,55 m <sup>2</sup>
Loggia	1,24 m <sup>2</sup>



Es handelt sich hier um eine unverbindliche Plankopie. Änderungen während der Bauausführung infolge von Behördenauflagen, haustechnischer und konstruktiver Maßnahmen sind vorbehalten. Änderungen der Nutzfläche und Freiflächen bis zu +/- 3% sind zulässig. Höhen- und Flächenangaben entsprechen den Rohbaumaßen. Bauübliche Toleranzen sind zulässig. Dieser Plan ist nicht für die Bestellung von Einbaumöbeln verwendbar. Naturmaße erforderlich! Die Einrichtung ist illustrativ dargestellt, Boden und Wandbeläge, Elektro-, Sanitär- und sonstige Ausstattung laut gültiger Bau- und Ausstattungsbeschreibung.

