



Ihre EHL Planmappe

Doktor-Adolf-Schärf-Platz 10, 1220 Wien

Wir leben
Immobilien.



VIENNA TWENTY TWO

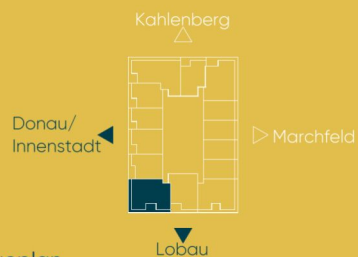
Tower
Homes

TYP I

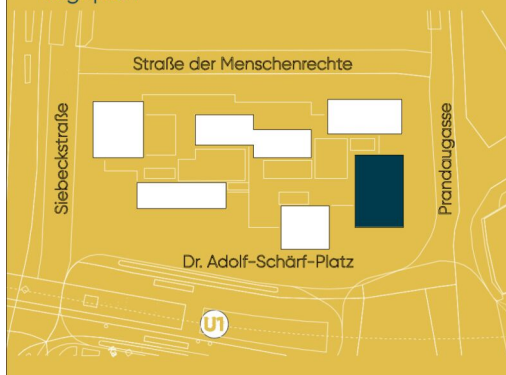
35.OG-41.OG | 3 ZIMMER

Wohnfläche	72,03 m ²
Loggia	5,15 m ²
Balkon	18,65 m ²
Gesamt	95,83 m ²
Einlagerung	2,30 m ²

Ausblick



Lageplan



TYP I gilt für:

TOP 247	E35	ER 247
TOP 261	E36	ER 261
TOP 275	E37	ER 275
TOP 289	E38	ER 289
TOP 303	E39	ER 303
TOP 317	E40	ER 317
TOP 331	E41	ER 331



1m 5m

FPH = Fertigparapethöhe Absturzschierung h = Glasbrüstungshöhe

RH = Raumhöhe

Fenstergröße Breite | Höhe

Die Raum- und Wohnungsgrößen sind ungefähre Werte und können sich noch geringfügig ändern. Bauübliche Toleranzen sind zulässig. Sämtliche Maße, Raumhöhen, Parapethöhen, Sturzhöhen (Fenster), abgehängte Decken und Poterien sind circa-Angaben und können sich noch geringfügig ändern. Die strichliert dargestellte Möblierung und Begrünung gelten nur als Vorschlag und sind daher nicht Liefer- oder Vertragsbestandteil. Für die Anfertigung von Einbaumöbel sind Naturmaße zu nehmen. Grundlage der Ausstattung ist die dem Mietvertrag beiliegende Ausstattungsbeschreibung. Änderungen während der Bauausführung in Folge von Behördenauflagen, und / oder haustechnischer sowie konstruktiver Art sind vorbehalten.

WOHNUNGSPLAN

VIENNA TWENTY TWO

Tower Homes

TYP N

35.OG-41.OG | 3 ZIMMER

Wohnfläche	82,83 m ²
Loggia	4,49 m ²
Balkon	18,92 m ²
Gesamt	106,24 m ²
Einlagerung	1,76 m ²

Ausblick

Kahlenberg

Donau/
Innenstadt

Marchfeld

Lobau

Lageplan

Straße der Menschenrechte

Siebeckstraße

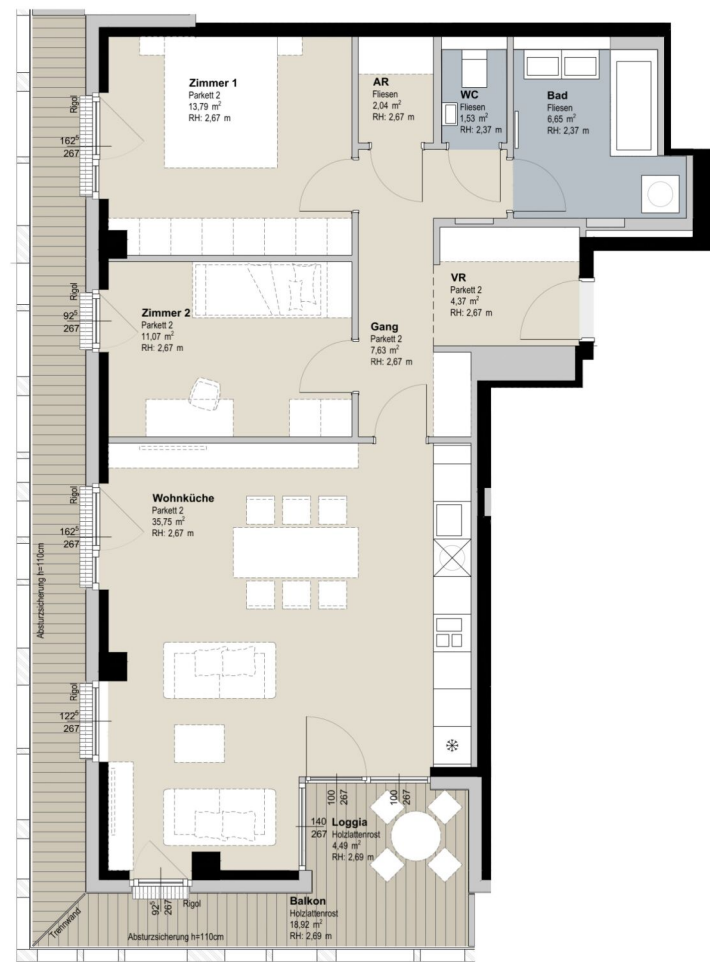
Prandauasse

Dr. Adolf-Schärf-Platz



TYP N gilt für:

TOP 252	E35	ER 252
TOP 266	E36	ER 266
TOP 280	E37	ER 280
TOP 294	E38	ER 294
TOP 308	E39	ER 308
TOP 322	E40	ER 322
TOP 336	E41	ER 336



1m 5m

FPH = Fertigparapethöhe Absturzsicherung h = Glasbrüstungshöhe

RH = Raumhöhe

Fenstergröße Breite | Höhe

Die Raum- und Wohnungsgrößen sind ungefähre Werte und können sich noch geringfügig ändern. Bauübliche Toleranzen sind zulässig. Sämtliche Maße, Raumhöhen, Parapethöhen, Sturzhöhen (Fenster), abgehängte Decken und Poterien sind circa-Angaben und können sich noch geringfügig ändern. Die strichliert dargestellte Moblierung und Begrünung gelten nur als Vorschlag und sind daher nicht Liefer- oder Vertragsbestandteil. Für die Anfertigung von Einbaumöbel sind Naturmaße zu nehmen. Grundlage der Ausstattung ist die dem Mietvertrag beiliegende Ausstattungsbeschreibung. Änderungen während der Bauausführung in Folge von Behördenauflagen, und / oder haustechnischer sowie konstruktiver Art sind vorbehalten.

WOHNUNGSPLAN

VIENNA TWENTY TWO

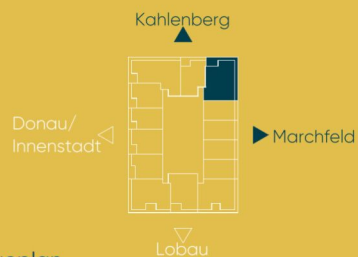
Tower Homes

TYP B

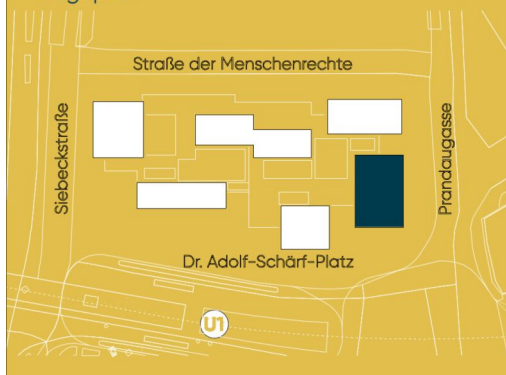
35.OG-41.OG | 3 ZIMMER

Wohnfläche	74,52 m ²
Loggia	5,58 m ²
Balkon	18,14 m ²
Gesamt	98,24 m ²
Einlagerung	3,17 m ²

Ausblick

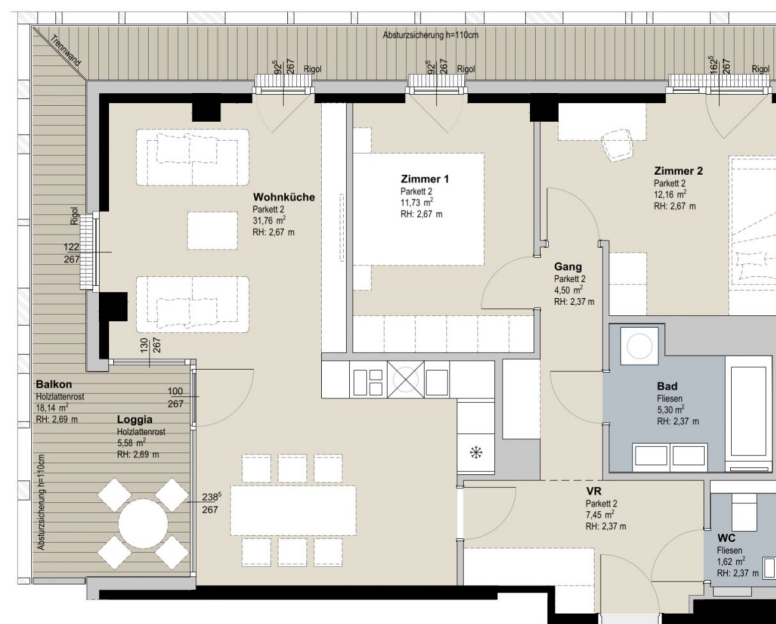


Lageplan



TYP B gilt für:

TOP 240	E35	ER 240
TOP 254	E36	ER 254
TOP 268	E37	ER 268
TOP 282	E38	ER 282
TOP 296	E39	ER 296
TOP 310	E40	ER 310
TOP 324	E41	ER 324



1m 5m

FPH = Fertigparapethöhe Absturzsicherung h = Glasbrüstungshöhe

RH = Raumhöhe

Fenstergröße Breite | Höhe

Die Raum- und Wohnungsgrößen sind ungefähre Werte und können sich noch geringfügig ändern. Bauübliche Toleranzen sind zulässig. Sämtliche Maße, Raumhöhen, Parapethöhen, Sturzhöhen (Fenster), abgehängte Decken und Poterien sind circa-Angaben und können sich noch geringfügig ändern. Die strichliert dargestellte Möblierung und Begrünung gelten nur als Vorschlag und sind daher nicht Liefer- oder Vertragsbestandteil. Für die Anfertigung von Einbaumöbel sind Naturmaße zu nehmen. Grundlage der Ausstattung ist die dem Mietvertrag beiliegende Ausstattungsbeschreibung. Änderungen während der Bauausführung in Folge von Behördenauflagen, und / oder haustechnischer sowie konstruktiver Art sind vorbehalten.

VIENNA TWENTY TWO

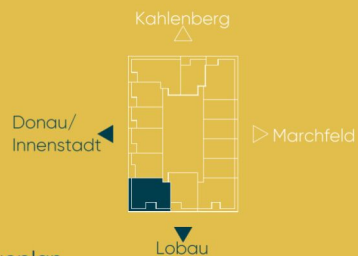
Tower
Homes

TYP I

35.OG-41.OG | 3 ZIMMER

Wohnfläche	72,03 m ²
Loggia	5,15 m ²
Balkon	18,65 m ²
Gesamt	95,83 m ²
Einlagerung	2,30 m ²

Ausblick

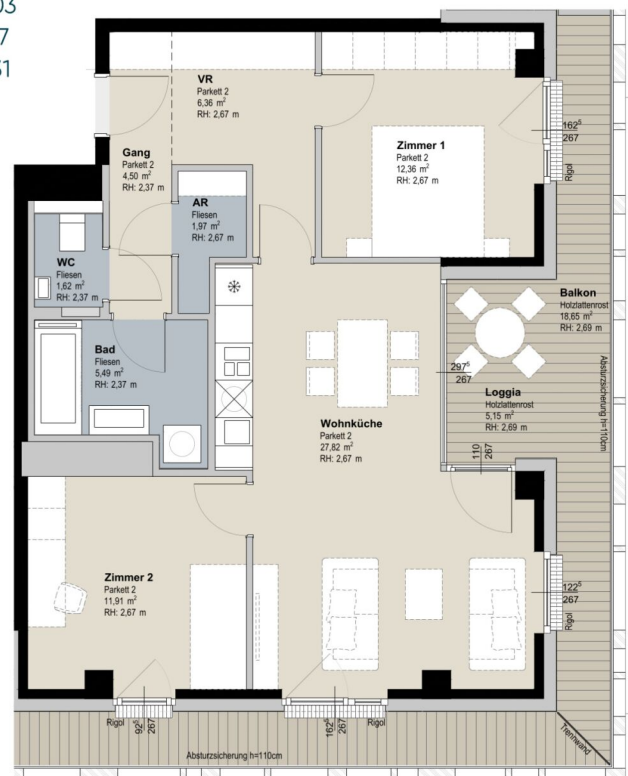


Lageplan



TYP I gilt für:

TOP 247	E35	ER 247
TOP 261	E36	ER 261
TOP 275	E37	ER 275
TOP 289	E38	ER 289
TOP 303	E39	ER 303
TOP 317	E40	ER 317
TOP 331	E41	ER 331



1m 5m

FPH = Fertigparapethöhe Absturzicherung h = Glasbrüstungshöhe RH = Raumhöhe Fenstergröße Breite | Höhe

Die Raum- und Wohnungsgrößen sind ungefähre Werte und können sich noch geringfügig ändern. Bauübliche Toleranzen sind zulässig. Sämtliche Maße, Raumhöhen, Parapethöhen, Sturzhöhen (Fenster), abgehängte Decken und Poterien sind circa-Angaben und können sich noch geringfügig ändern. Die strichliert dargestellte Möblierung und Begrünung gelten nur als Vorschlag und sind daher nicht Liefer- oder Vertragsbestandteil. Für die Anfertigung von Einbaumöbel sind Naturmaße zu nehmen. Grundlage der Ausstattung ist die dem Mietvertrag beiliegende Ausstattungsbeschreibung. Änderungen während der Bauausführung in Folge von Behördenauflagen, und / oder haustechnischer sowie konstruktiver Art sind vorbehalten.

WOHNUNGSPLAN

VIENNA TWENTY TWO

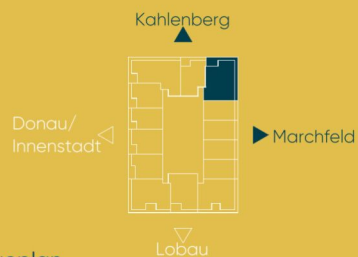
Tower Homes

TYP B

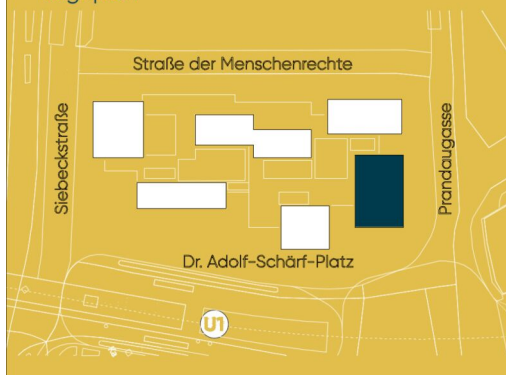
35.OG-41.OG | 3 ZIMMER

Wohnfläche	74,52 m ²
Loggia	5,58 m ²
Balkon	18,14 m ²
Gesamt	98,24 m ²
Einlagerung	3,17 m ²

Ausblick

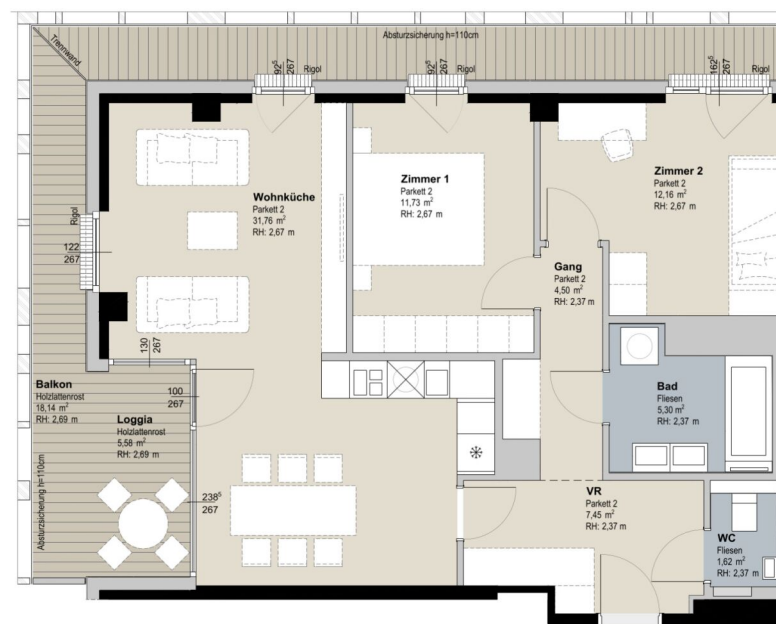


Lageplan



TYP B gilt für:

TOP 240	E35	ER 240
TOP 254	E36	ER 254
TOP 268	E37	ER 268
TOP 282	E38	ER 282
TOP 296	E39	ER 296
TOP 310	E40	ER 310
TOP 324	E41	ER 324



1m 5m

FPH = Fertigparapethöhe Absturzsicherung h = Glasbrüstungshöhe

RH = Raumhöhe

Fenstergröße Breite | Höhe

Die Raum- und Wohnungsgrößen sind ungefähre Werte und können sich noch geringfügig ändern. Bauübliche Toleranzen sind zulässig. Sämtliche Maße, Raumhöhen, Parapethöhen, Sturzhöhen (Fenster), abgehängte Decken und Poterien sind circa-Angaben und können sich noch geringfügig ändern. Die strichliert dargestellte Moblierung und Begrünung gelten nur als Vorschlag und sind daher nicht Liefer- oder Vertragsbestandteil. Für die Anfertigung von Einbaumöbel sind Naturmaße zu nehmen. Grundlage der Ausstattung ist die dem Mietvertrag beiliegende Ausstattungsbeschreibung. Änderungen während der Bauausführung in Folge von Behördenauflagen, und / oder haustechnischer sowie konstruktiver Art sind vorbehalten.

VIENNA TWENTY TWO

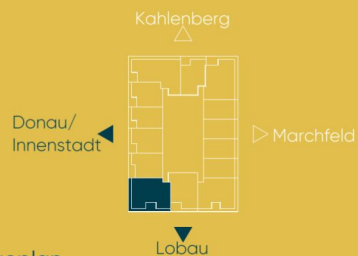
Tower
Homes

TYP I

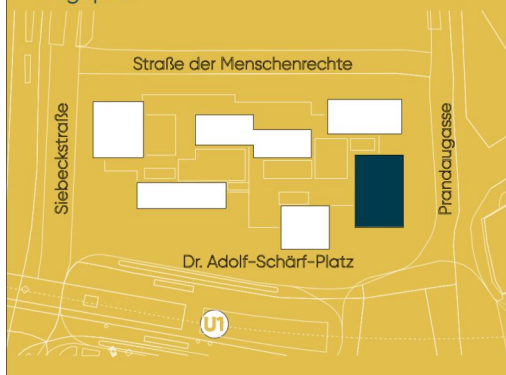
35.OG-41.OG | 3 ZIMMER

Wohnfläche	72,03 m ²
Loggia	5,15 m ²
Balkon	18,65 m ²
Gesamt	95,83 m ²
Einlagerung	2,30 m ²

Ausblick



Lageplan



TYP I gilt für:

TOP 247	E35	ER 247
TOP 261	E36	ER 261
TOP 275	E37	ER 275
TOP 289	E38	ER 289
TOP 303	E39	ER 303
TOP 317	E40	ER 317
TOP 331	E41	ER 331



1m 5m

FPH = Fertigparapethöhe Absturzsicherung h = Glasbrüstungshöhe RH = Raumhöhe Fenstergröße Breite | Höhe

Die Raum- und Wohnungsgrößen sind ungefähre Werte und können sich noch geringfügig ändern. Bauübliche Toleranzen sind zulässig. Sämtliche Maße, Raumhöhen, Parapethöhen, Sturzhöhen (Fenster), abgehängte Decken und Poterien sind circa-Angaben und können sich noch geringfügig ändern. Die strichliert dargestellte Möblierung und Begrünung gelten nur als Vorschlag und sind daher nicht Liefer- oder Vertragsbestandteil. Für die Anfertigung von Einbaumöbel sind Naturmaße zu nehmen. Grundlage der Ausstattung ist die dem Mietvertrag beiliegende Ausstattungsbeschreibung. Änderungen während der Bauausführung in Folge von Behördenauflagen, und / oder haustechnischer sowie konstruktiver Art sind vorbehalten.

WOHNUNGSPLAN

VIENNA TWENTY TWO

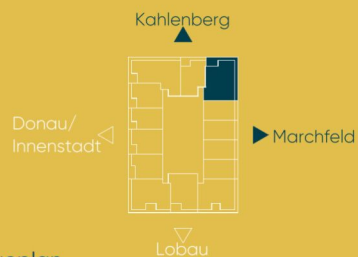
Tower Homes

TYP B

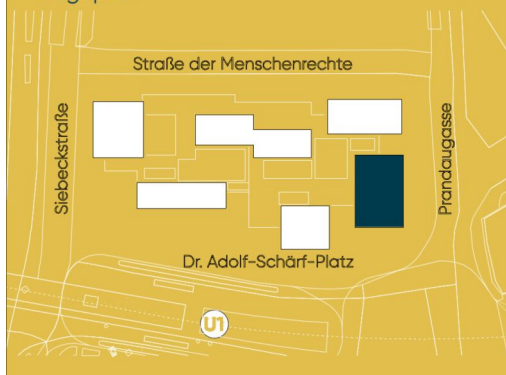
35.OG-41.OG | 3 ZIMMER

Wohnfläche	74,52 m ²
Loggia	5,58 m ²
Balkon	18,14 m ²
Gesamt	98,24 m ²
Einlagerung	3,17 m ²

Ausblick

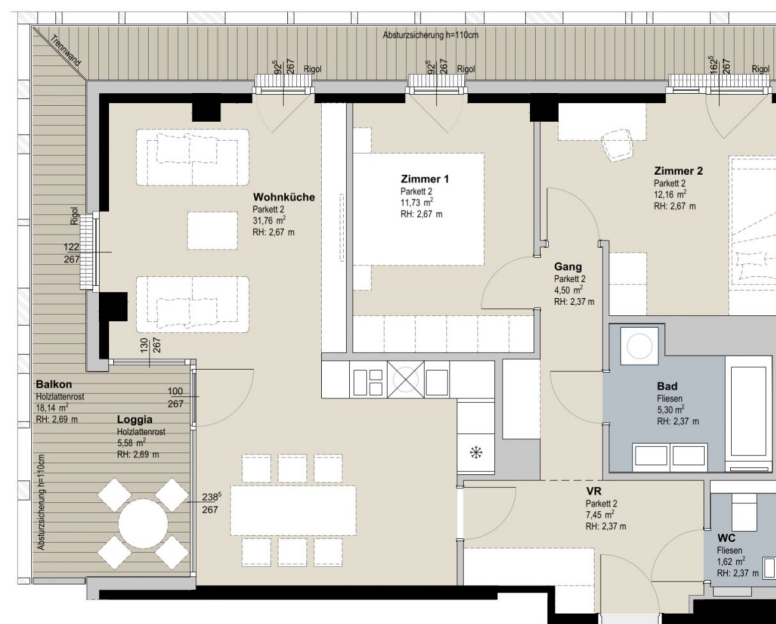


Lageplan



TYP B gilt für:

TOP 240	E35	ER 240
TOP 254	E36	ER 254
TOP 268	E37	ER 268
TOP 282	E38	ER 282
TOP 296	E39	ER 296
TOP 310	E40	ER 310
TOP 324	E41	ER 324



1m 5m

FPH = Fertigparapethöhe Absturzsicherung h = Glasbrüstungshöhe

RH = Raumhöhe

Fenstergröße Breite | Höhe

Die Raum- und Wohnungsgrößen sind ungefähre Werte und können sich noch geringfügig ändern. Bauübliche Toleranzen sind zulässig. Sämtliche Maße, Raumhöhen, Parapethöhen, Sturzhöhen (Fenster), abgehängte Decken und Poterien sind circa-Angaben und können sich noch geringfügig ändern. Die strichliert dargestellte Moblierung und Begrünung gelten nur als Vorschlag und sind daher nicht Liefer- oder Vertragsbestandteil. Für die Anfertigung von Einbaumöbel sind Naturmaße zu nehmen. Grundlage der Ausstattung ist die dem Mietvertrag beiliegende Ausstattungsbeschreibung. Änderungen während der Bauausführung in Folge von Behördenauflagen, und / oder haustechnischer sowie konstruktiver Art sind vorbehalten.

VIENNA TWENTY TWO

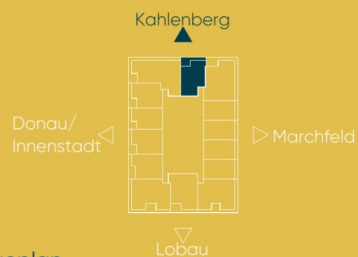
Tower
Homes

TYP A

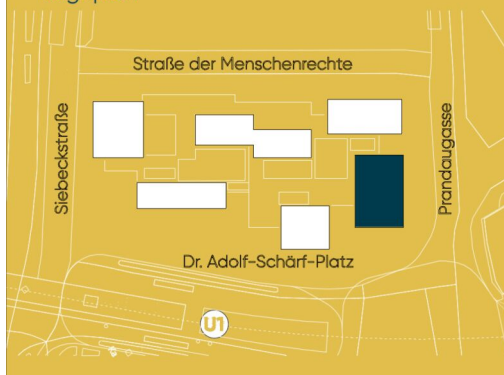
35.OG-41.OG | 2 ZIMMER

Wohnfläche	48,68 m ²
Loggia	4,09 m ²
Balkon	5,98 m ²
Gesamt	58,75 m ²
Einlagerung	2,28 m ²

Ausblick

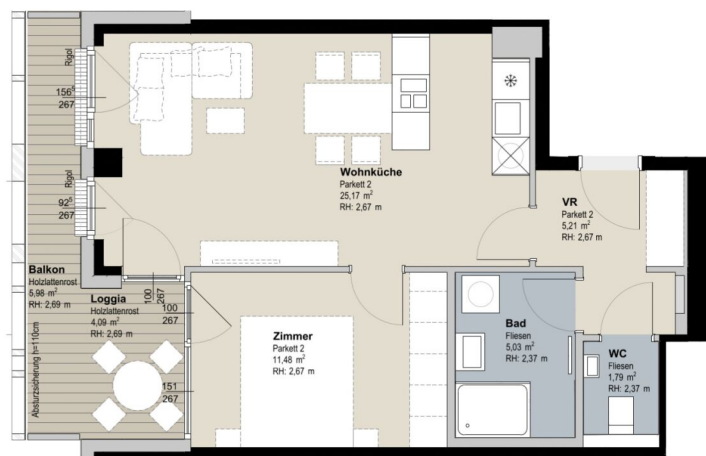


Lageplan



TYP A gilt für:

TOP 239	E35	ER 239
TOP 253	E36	ER 253
TOP 267	E37	ER 267
TOP 281	E38	ER 281
TOP 295	E39	ER 295
TOP 309	E40	ER 309
TOP 323	E41	ER 323



1 m 5 m

FPH = Fertigparapethöhe Absturzsicherung h = Glasbrüstungshöhe

RH = Raumhöhe

Fenstergröße Breite | Höhe

Die Raum- und Wohnungsgrößen sind ungefähre Werte und können sich noch geringfügig ändern. Bauübliche Toleranzen sind zulässig. Sämtliche Maße, Raumhöhen, Parapethöhen, Sturzhöhen (Fenster), abgehängte Decken und Poterien sind circa-Angaben und können sich noch geringfügig ändern. Die strichliert dargestellte Moblierung und Begrünung gelten nur als Vorschlag und sind daher nicht Liefer- oder Vertragsbestandteil. Für die Anfertigung von Einbaumöbel sind Naturmaße zu nehmen. Grundlage der Ausstattung ist die dem Mietvertrag beiliegende Ausstattungsbeschreibung. Änderungen während der Bauausführung in Folge von Behördenauflagen, und / oder haustechnischer sowie konstruktiver Art sind vorbehalten.

VIENNA TWENTY TWO

Tower
Homes

TOP 343

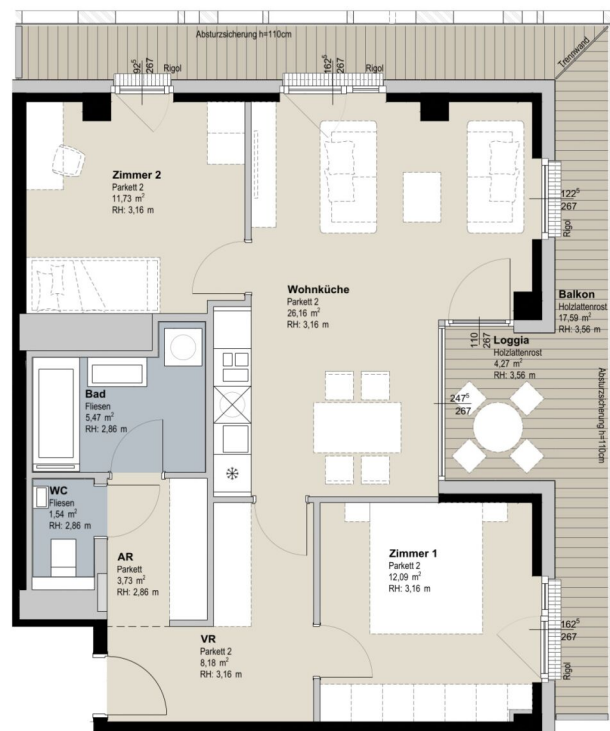
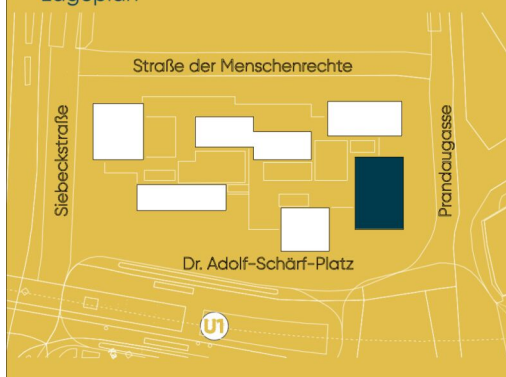
42.OG | 2 ZIMMER

Wohnfläche	68,90 m ²
Loggia	4,27 m ²
Balkon	17,59 m ²
Gesamt	90,76 m ²
Einlagerung	2,11 m ²

Ausblick



Lageplan



1m 5m

FPH = Fertigparapethöhe Absturzsicherung h = Glasbrüstungshöhe RH = Raumhöhe

Fenstergröße Breite | Höhe
Die Raum- und Wohnungsgrößen sind ungefähre Werte und können sich noch geringfügig ändern. Bauübliche Toleranzen sind zulässig. Sämtliche Maße, Raumhöhen, Parapethöhen, Sturzhöhen (Fenster), abgehängte Decken und Poterien sind circa-Angaben und können sich noch geringfügig ändern. Die strichliert dargestellte Moblierung und Begrünung gelten nur als Vorschlag und sind daher nicht Liefer- oder Vertragsbestandteil. Für die Anfertigung von Einbaumöbel sind Naturmaße zu nehmen. Grundlage der Ausstattung ist die dem Mietvertrag beiliegende Ausstattungsbeschreibung. Änderungen während der Bauausführung in Folge von Behördenauflagen, und / oder haustechnischer sowie konstruktiver Art sind vorbehalten.

VIENNA TWENTY TWO

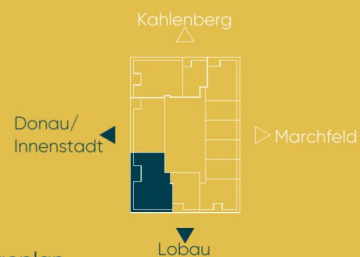
Tower Homes

TOP 345

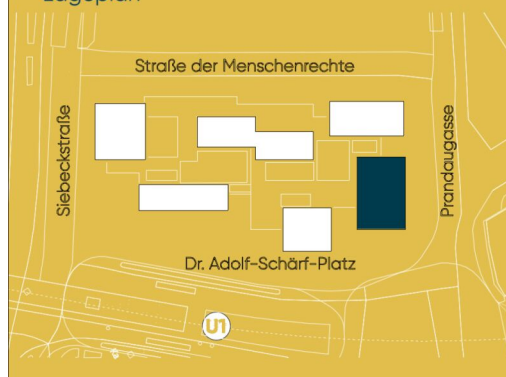
42.OG | 3 ZIMMER

Wohnfläche	126,42 m ²
Loggia	9,81 m ²
Balkon	24,95 m ²
Gesamt	161,18 m ²
Einlagerung	4,41 m ²

Ausblick



Lageplan



1m 5m

FPH = Fertigparapethöhe Absturzsicherung h = Glasbrüstungshöhe RH = Raumhöhe Fenstergröße Breite | Höhe

Die Raum- und Wohnungsgrößen sind ungefähre Werte und können sich noch geringfügig ändern. Baubliche Toleranzen sind zulässig. Sämtliche Maße, Raumhöhen, Parapethöhen, Sturzhöhen (Fenster), abgehängte Decken und Poterien sind circa-Angaben und können sich noch geringfügig ändern. Die strichliert dargestellte Moblierung und Begrünung gelten nur als Vorschlag und sind daher nicht Liefer- oder Vertragsbestandteil. Für die Anfertigung von Einbaumöbel sind Naturmaße zu nehmen. Grundlage der Ausstattung ist die dem Mietvertrag beiliegende Ausstattungsbeschreibung. Änderungen während der Bauausführung in Folge von Behördenauflagen, und / oder haustechnischer sowie konstruktiver Art sind vorbehalten.

VIENNA TWENTY TWO

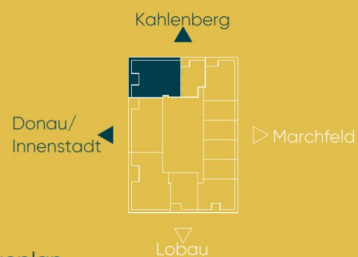
Tower Homes

TOP 347

42.OG | 3 ZIMMER

Wohnfläche	112,83 m ²
Loggia	7,03 m ²
Balkon	22,48 m ²
Gesamt	142,34 m ²
Einlagerung	3,45 m ²

Ausblick



Lageplan



1m 5m

FPH = Fertigparapethöhe Absturzicherung h = Glasbrüstungshöhe

RH = Raumhöhe

Fenstergröße Breite | Höhe

Die Raum- und Wohnungsgrößen sind ungefähre Werte und können sich noch geringfügig ändern. Baubliche Toleranzen sind zulässig. Sämtliche Maße, Raumhöhen, Parapethöhen, Sturzhöhen (Fenster), abgehängte Decken und Poterien sind circa-Angaben und können sich noch geringfügig ändern. Die strichliert dargestellte Moblierung und Begrünung gelten nur als Vorschlag und sind daher nicht Liefer- oder Vertragsbestandteil. Für die Anfertigung von Einbaumöbel sind Naturmaße zu nehmen. Grundlage der Ausstattung ist die dem Mietvertrag beiliegende Ausstattungsbeschreibung. Änderungen während der Bauausführung in Folge von Behördenauflagen, und / oder haustechnischer sowie konstruktiver Art sind vorbehalten.

Unser Blick ist immer nach vorne gerichtet:

Die EHL-Immobiliengruppe lebt ihre Unternehmenswerte.
Täglich. Kompetent. Engagiert. Leidenschaftlich.
In allen Dienstleistungsbereichen.

Vermittlung	Wohnimmobilien	Anlageobjekte
Bewertung	Vorsorgewohnungen	Zinshäuser
Investment	Büroimmobilien	Betriebsliegenschaften
Asset Management	Einzelhandelsobjekte	Grundstücke
Market Research	Logistikimmobilien	Hotels

EHL Wohnen GmbH

Rathausstraße 1 | A-1010 Wien | T +43 1 512 76 90 | wohnung@ehl.at | wohnung.at



Wir leben
Immobilien.

