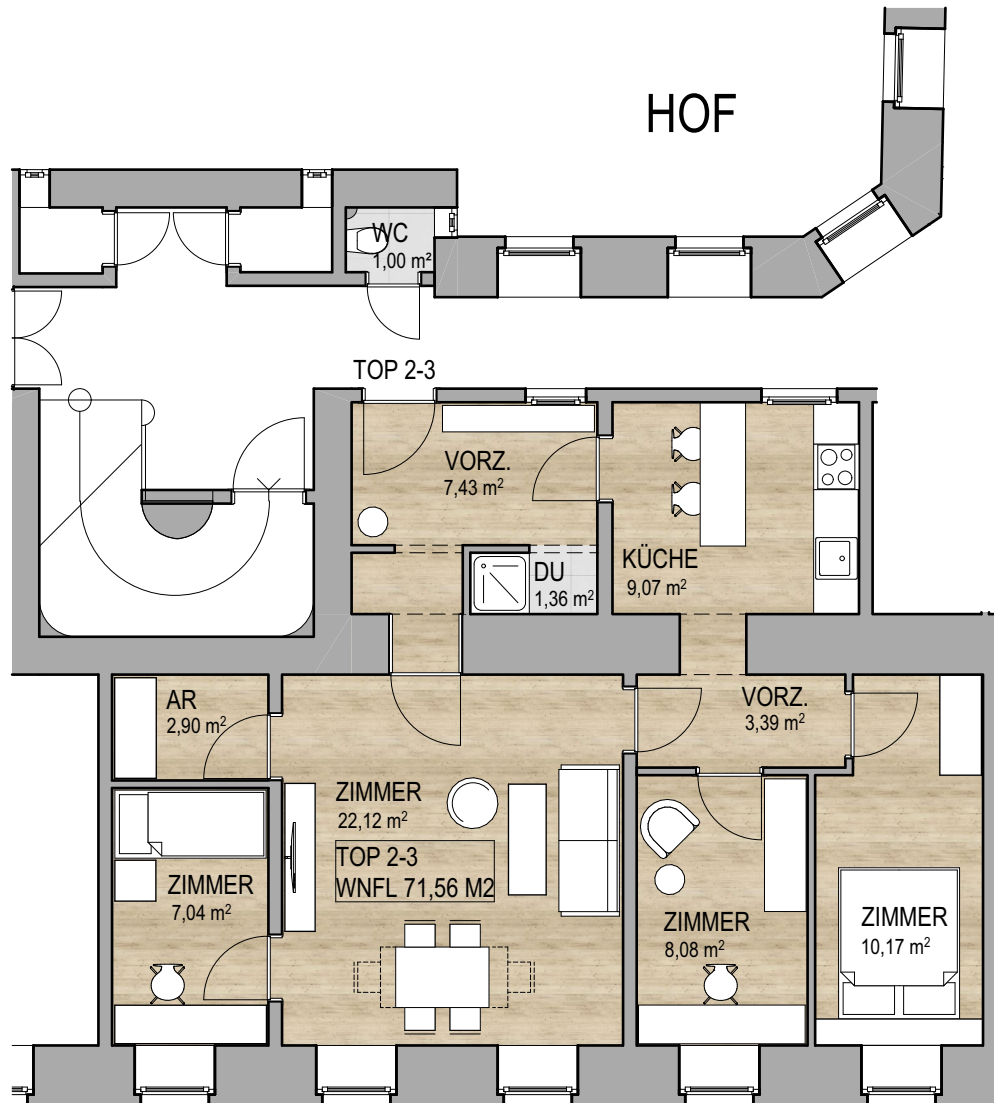


EIGENTUMSWOHNUNG

MARKHOFGASSE 2, 1030 WIEN



TOP 2-3

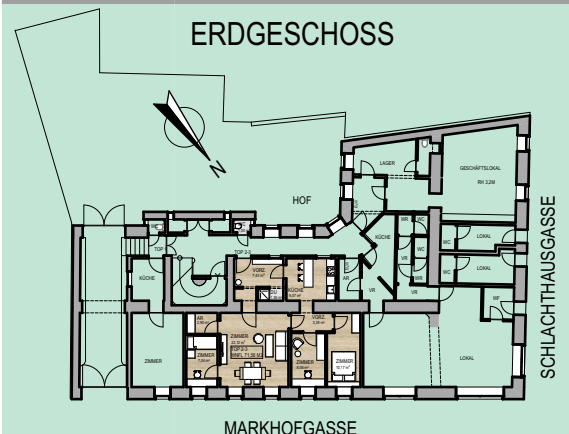
ERDGESCHOSS

WNFL
71,56 m²

VORZ.	7,43 m ²
DU	1,36 m ²
AR	2,90 m ²
KÜCHE	9,07 m ²
VORZ.	3,39 m ²
ZIMMER	7,04 m ²
ZIMMER	8,08 m ²
ZIMMER	22,12 m ²
ZIMMER	10,17 m ²
GANG WC	1,00 m ²

LAGEPLAN

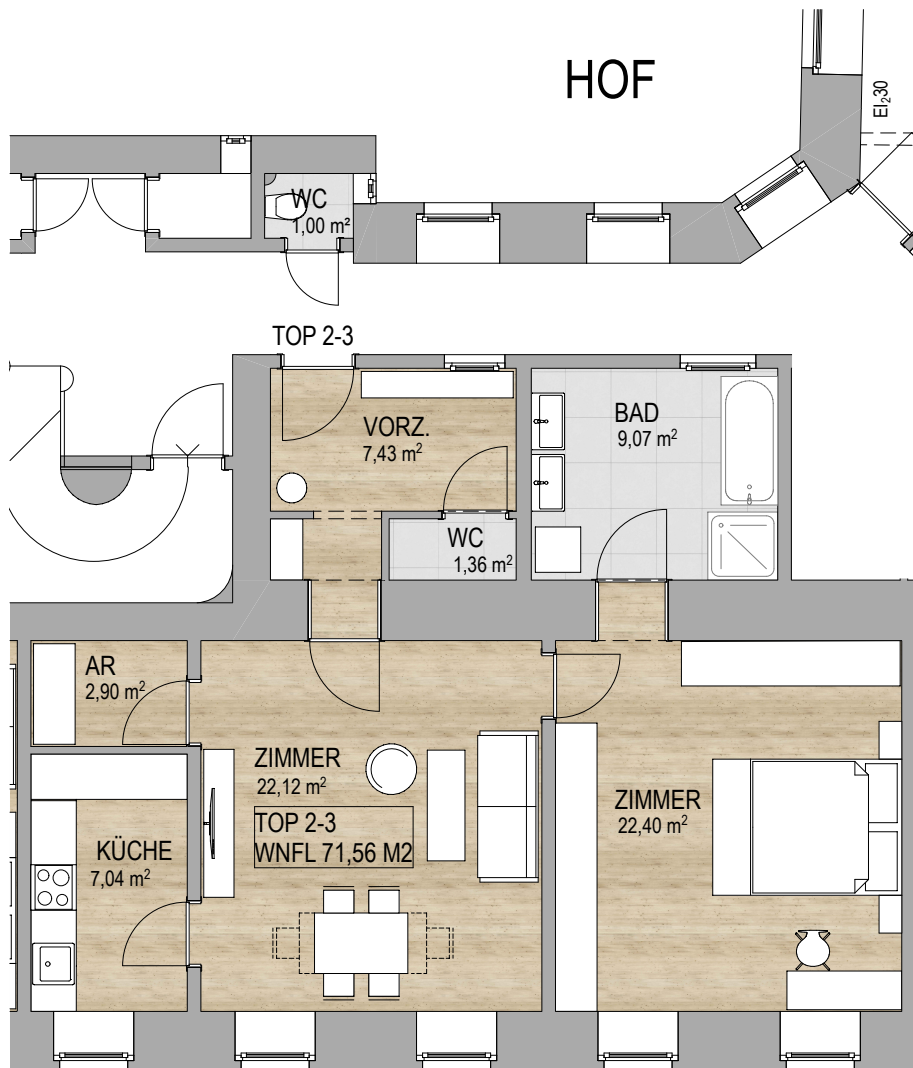
ERDGESCHOSS



Top 2-3:

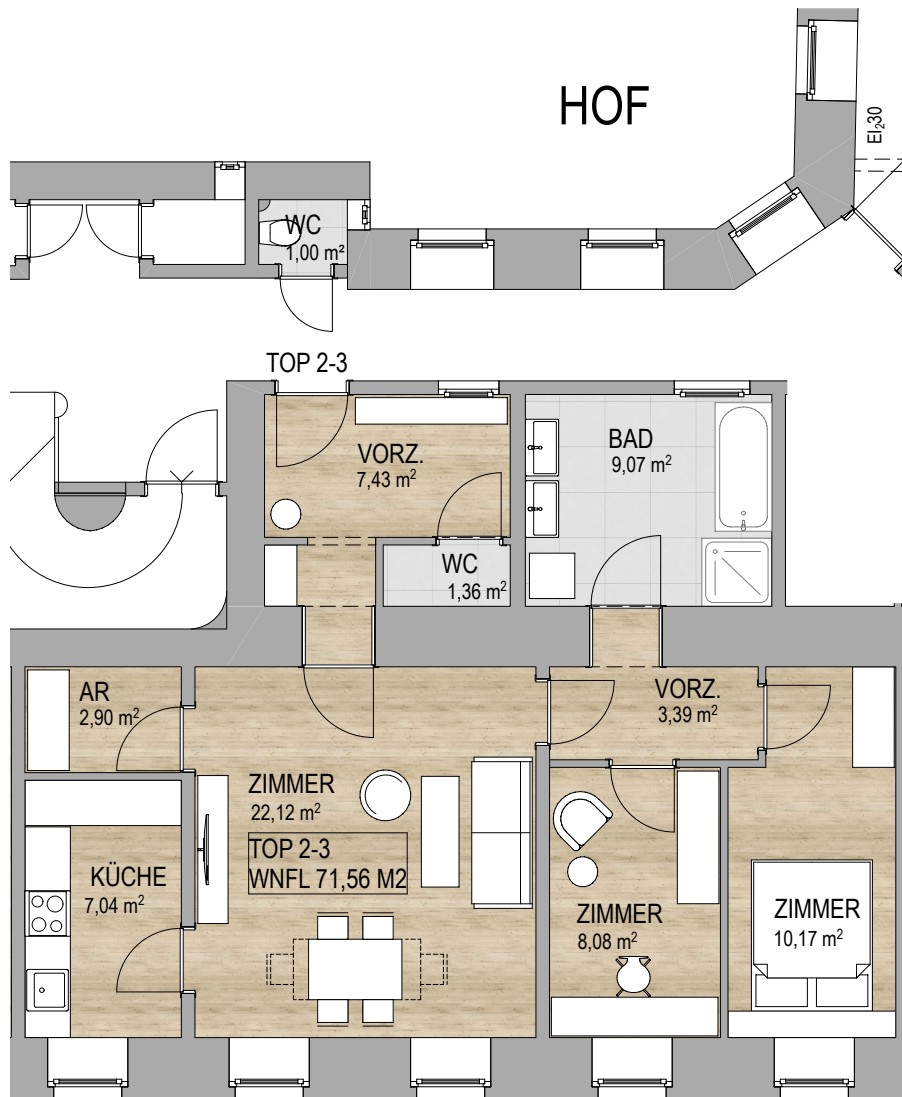
Variante A - 2 Zimmer plus vergrößertes Bad und WC innerhalb der Wohnung

(dabei handelt es sich lediglich um einen Vorschlag wie sich der Grundriss adaptieren ließe)



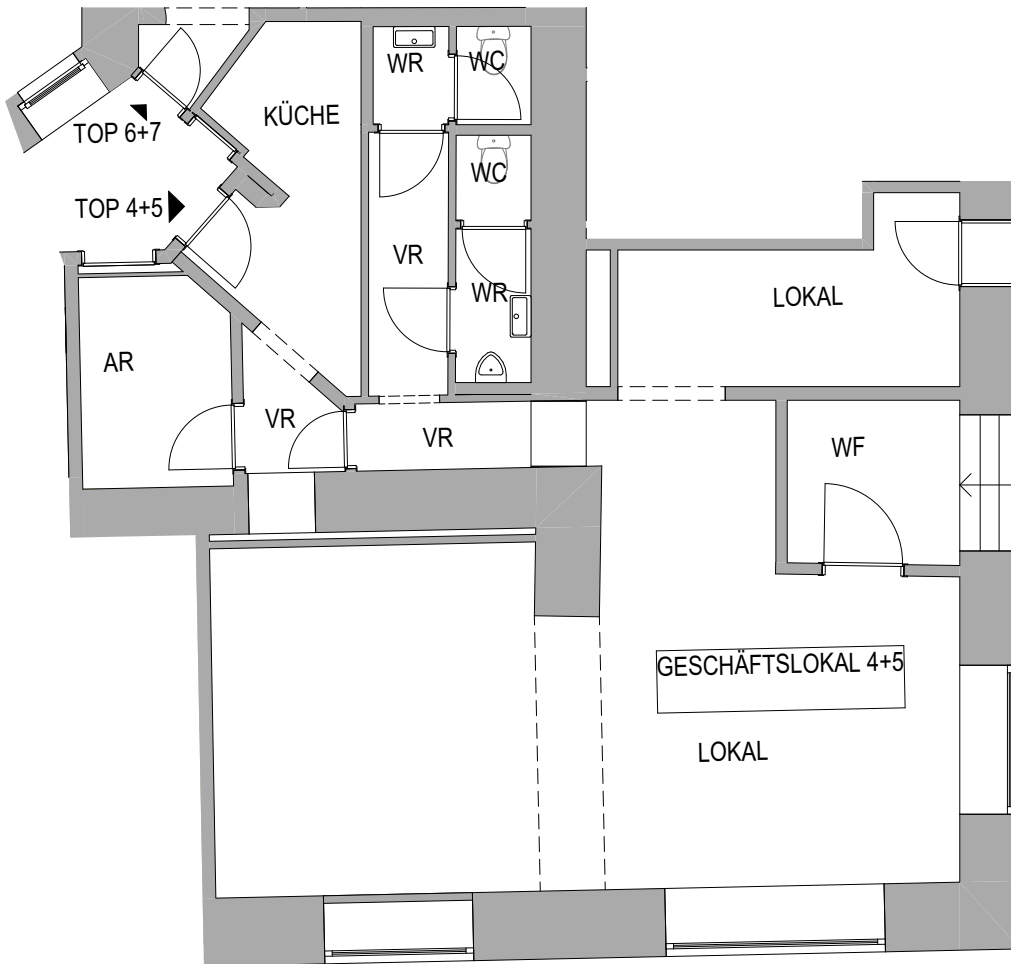
Top 2-3:

Variante B- 3 Zimmer plus vergrößertes Bad und WC innerhalb der Wohnung
(dabei handelt es sich lediglich um einen Vorschlag wie sich der Grundriss adaptieren ließe)



EIGENTUMSWOHNUNG

MARKHOFGASSE 2, 1030 WIEN



ERDGESCHOSS

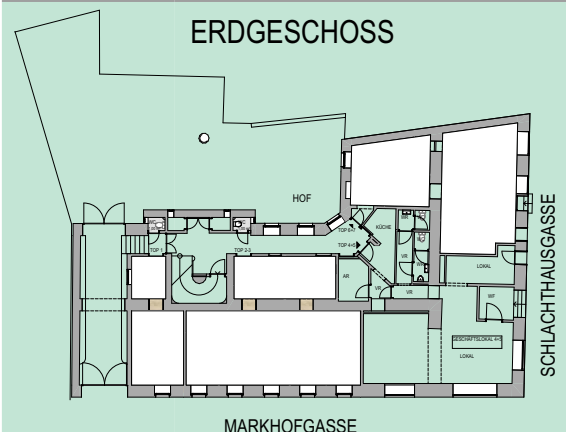
MARKHOFGASSE

TOP 4+5 ERDGESCHOSS

96,69 m²

LAGEPLAN

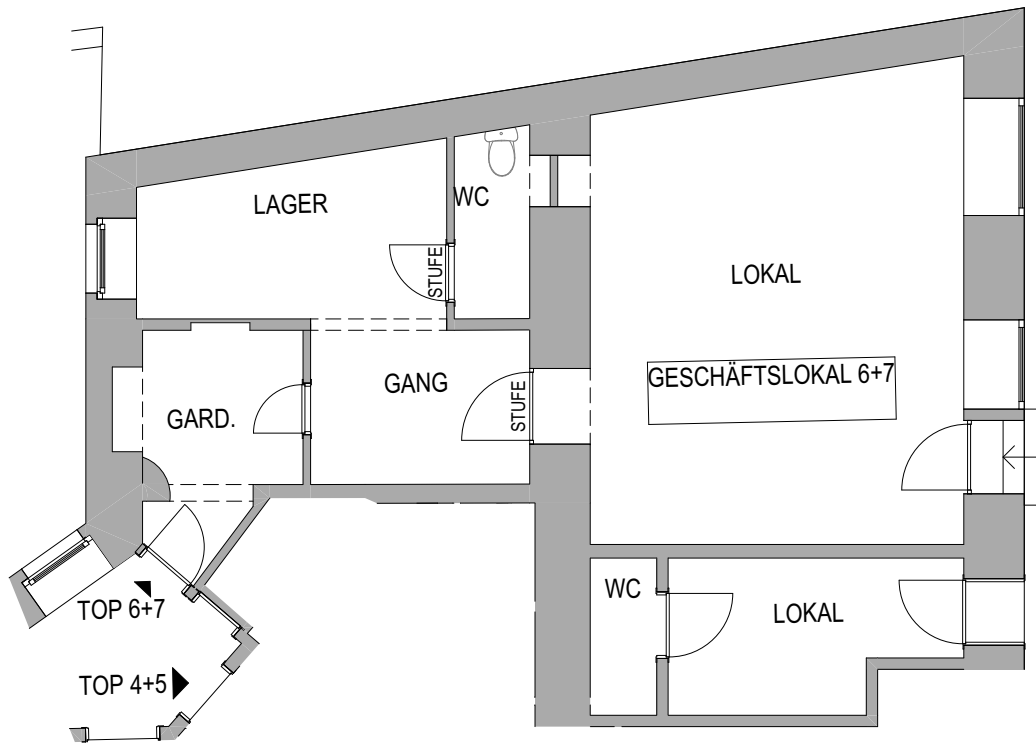
ERDGESCHOSS



MARKHOFGASSE

EIGENTUMSWOHNUNG

MARKHOFGASSE 2, 1030 WIEN



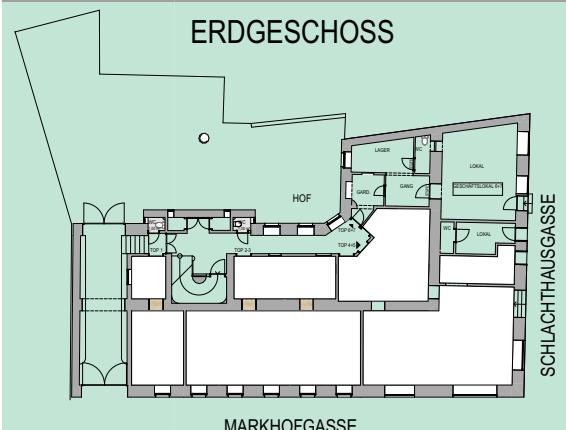
MARKHOFGASSE

TOP 6+7 ERDGESCHOSS

63,66 m²

LAGEPLAN

ERDGESCHOSS



EIGENTUMSWOHNUNG

MARKHOFGASSE 2, 1030 WIEN



TOP 11

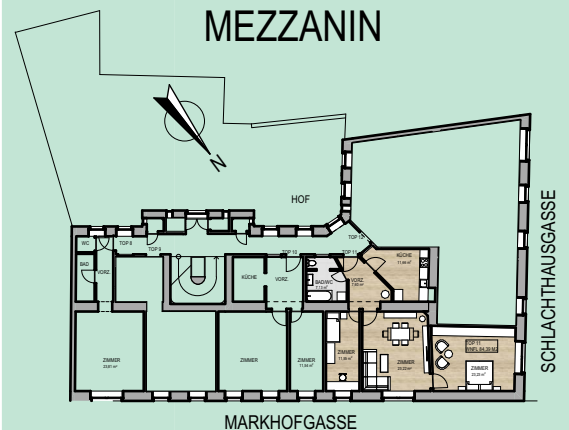
MEZZANIN

WNFL
84,39 m²

VORZ.	7,60 m ²
KÜCHE	11,66 m ²
BAD/WC	7,13 m ²
ZIMMER	11,55 m ²
ZIMMER	23,22 m ²
ZIMMER	23,23 m ²

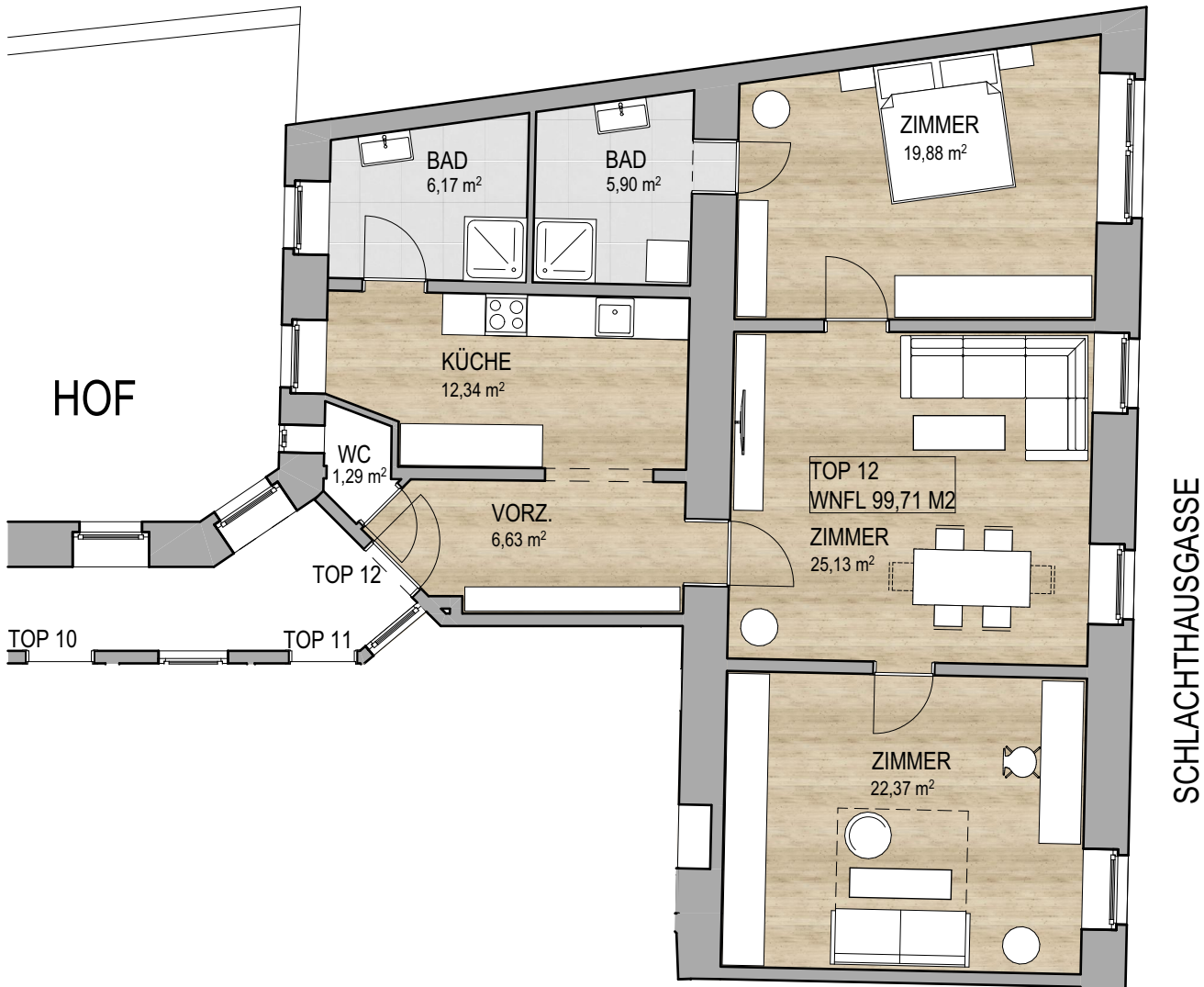
LAGEPLAN

MEZZANIN



EIGENTUMSWOHNUNG

MARKHOFGASSE 2, 1030 WIEN



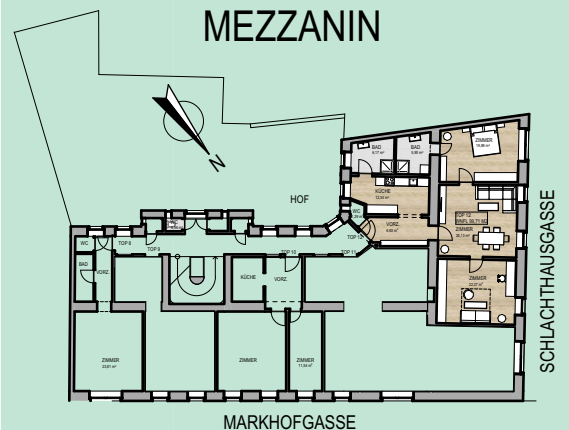
TOP 12

MEZZANIN

WNFL 99,71 m ²	VORZ.	6,63 m ²
	KÜCHE	12,34 m ²
	WC	1,29 m ²
	BAD	6,17 m ²
	BAD	5,90 m ²
	ZIMMER	19,88 m ²
	ZIMMER	25,13 m ²
ZIMMER	22,37 m ²	

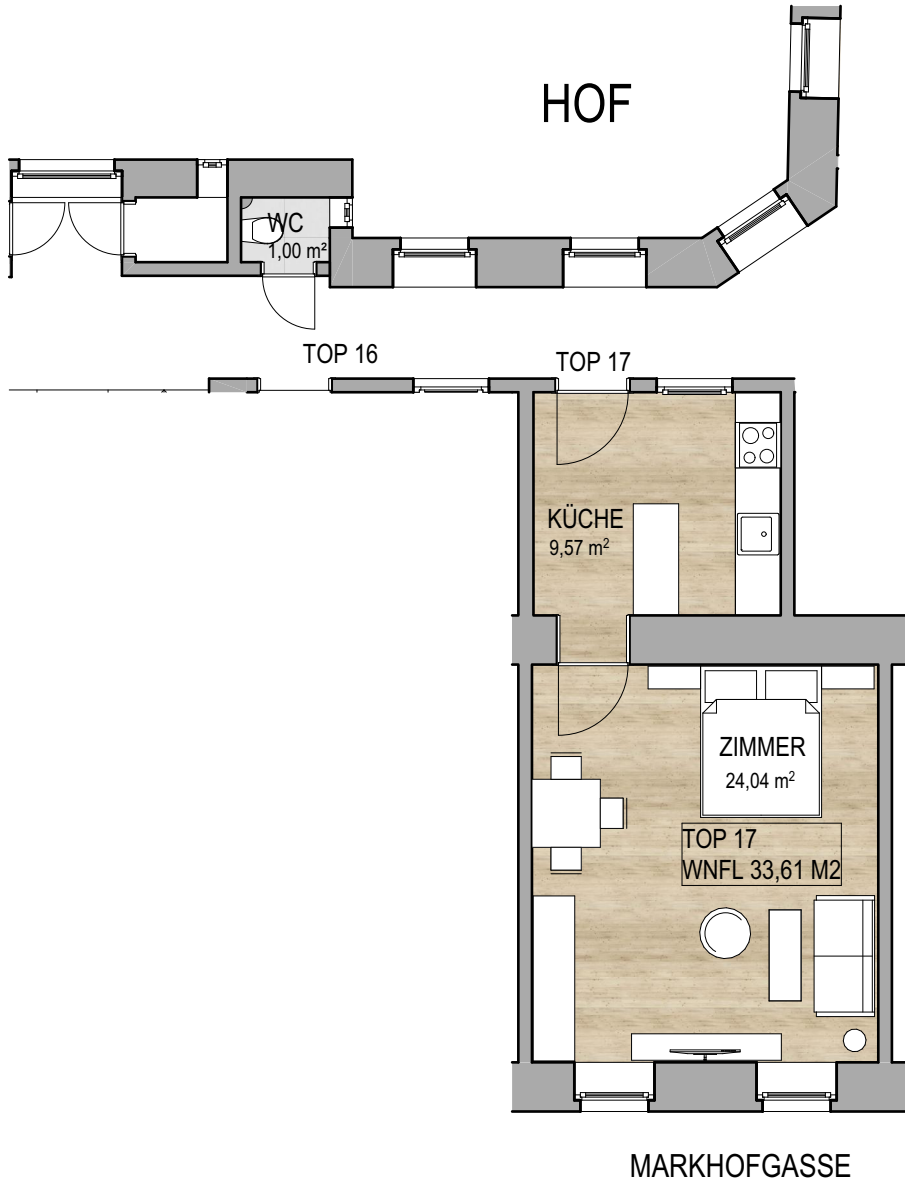
LAGEPLAN

MEZZANIN



EIGENTUMSWOHNUNG

MARKHOFGASSE 2, 1030 WIEN



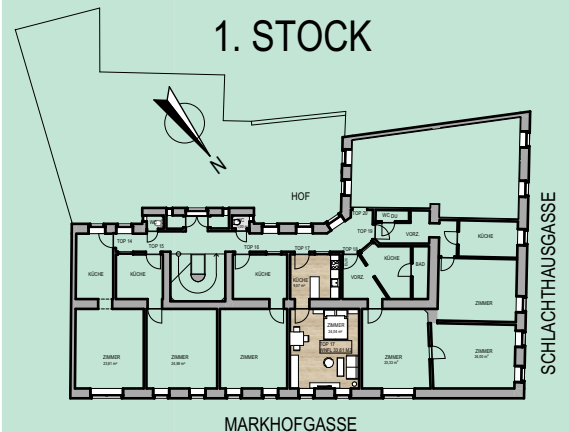
TOP 17 1. STOCK

WNFL
33,61 m²

KÜCHE 9,57 m²
ZIMMER 24,04 m²
GANGL WC 1,00 m²

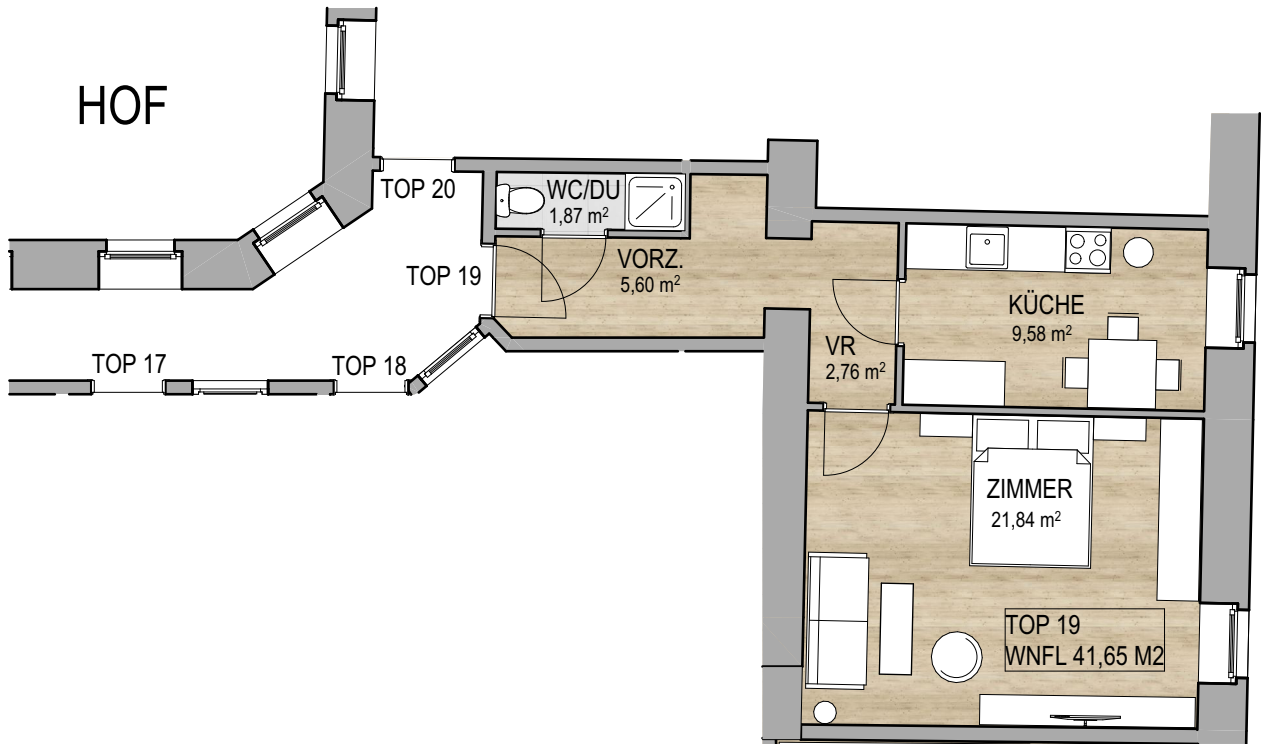
LAGEPLAN

1. STOCK



EIGENTUMSWOHNUNG

MARKHOFGASSE 2, 1030 WIEN



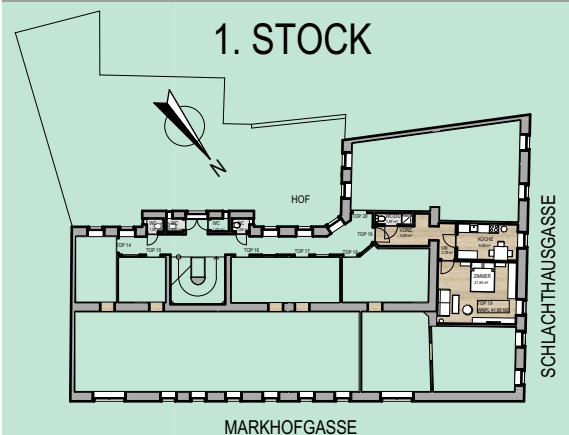
MARKHOFGASSE

TOP 19 1. STOCK

WNFL	VORZ.	5,60 m ²
41,65 m ²	VR.	2,76 m ²
	KÜCHE	9,58 m ²
	WC / DU	1,87 m ²
	ZIMMER	21,84 m ²

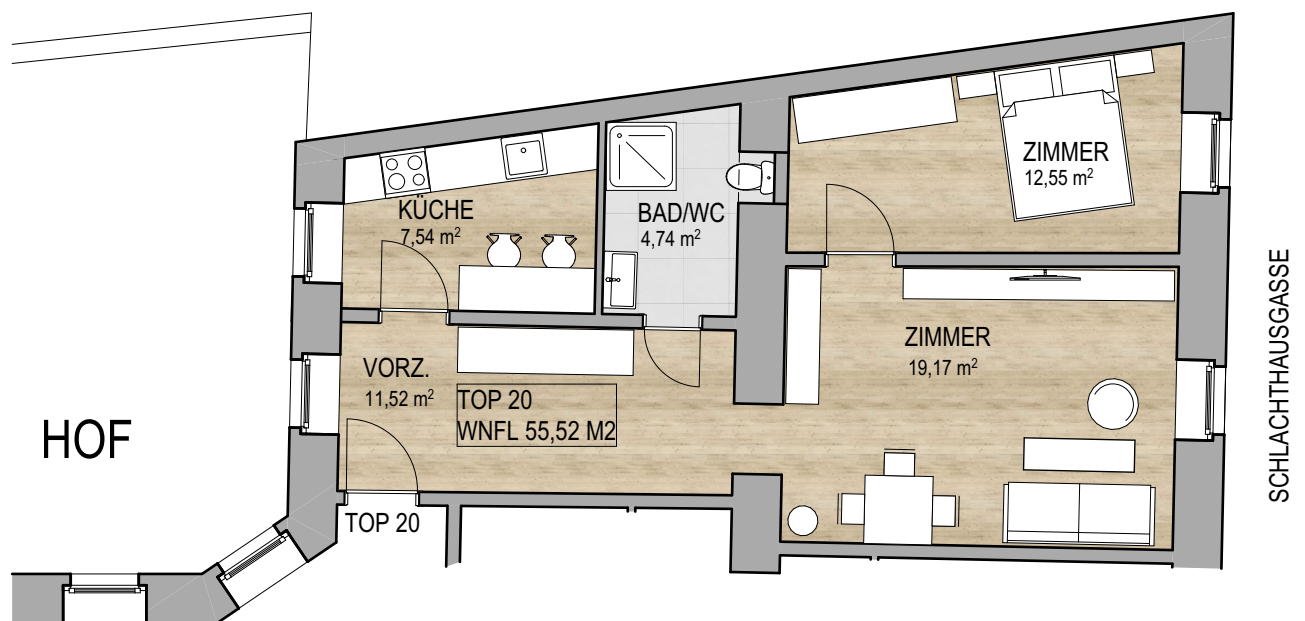
LAGEPLAN

1. STOCK



EIGENTUMSWOHNUNG

MARKHOFGASSE 2, 1030 WIEN

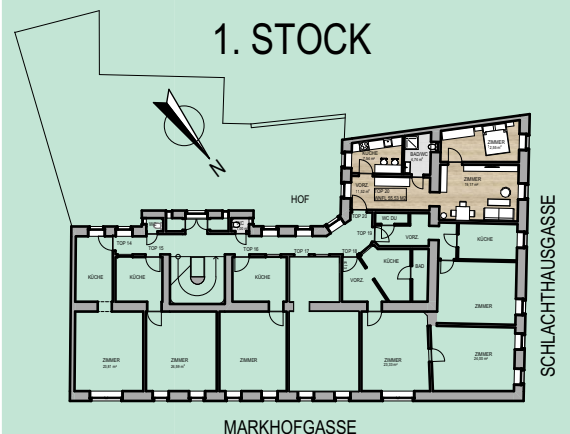


TOP 20 1. STOCK

WNFL	VORZ.	11,52 m ²
55,52 m ²	KÜCHE	7,54 m ²
	BAD/WC	4,74 m ²
	ZIMMER	19,17 m ²
	ZIMMER	12,55 m ²

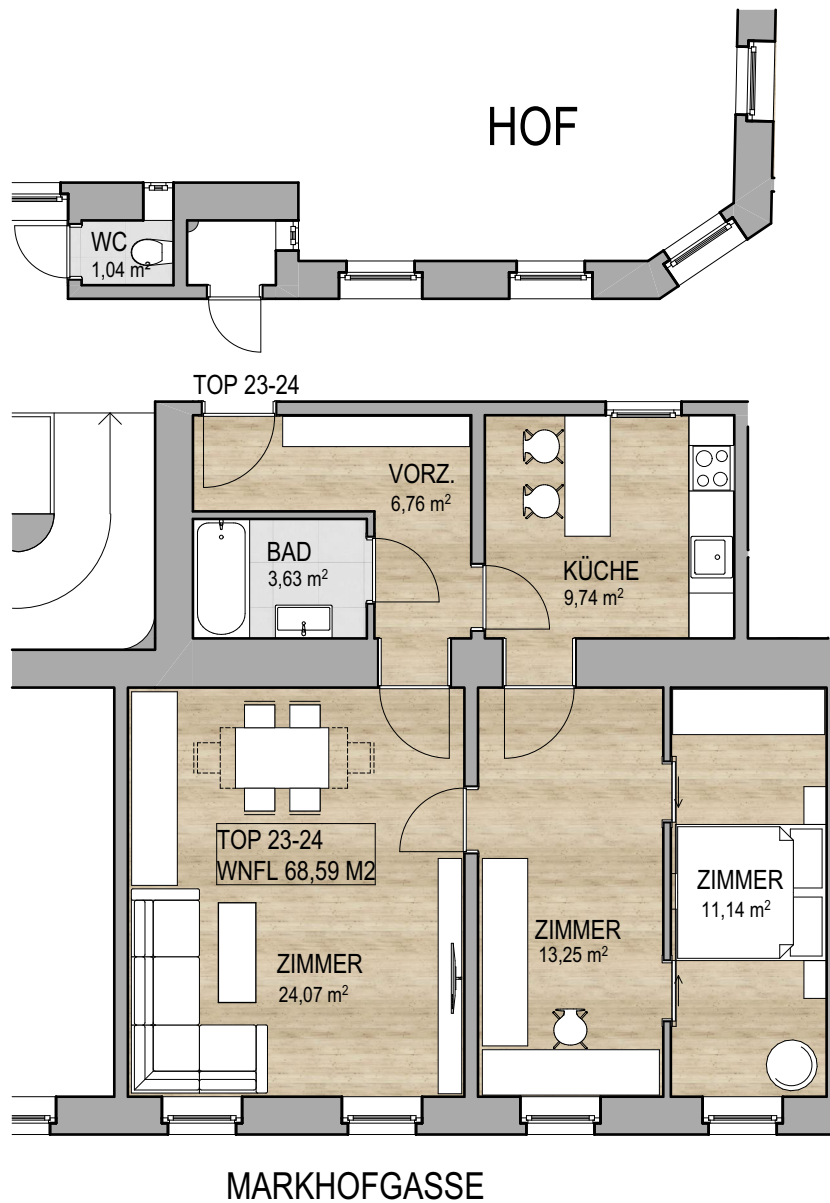
LAGEPLAN

1. STOCK



EIGENTUMSWOHNUNG

MARKHOFGASSE 2, 1030 WIEN



TOP

2. STOCK

23-24

WNFL
68,59 m²

VORZ.	6,76 m ²
KÜCHE	9,74 m ²
BAD	3,63 m ²
ZIMMER	24,07 m ²
ZIMMER	13,25 m ²
ZIMMER	11,14 m ²
GANG WC	1,04 m ²

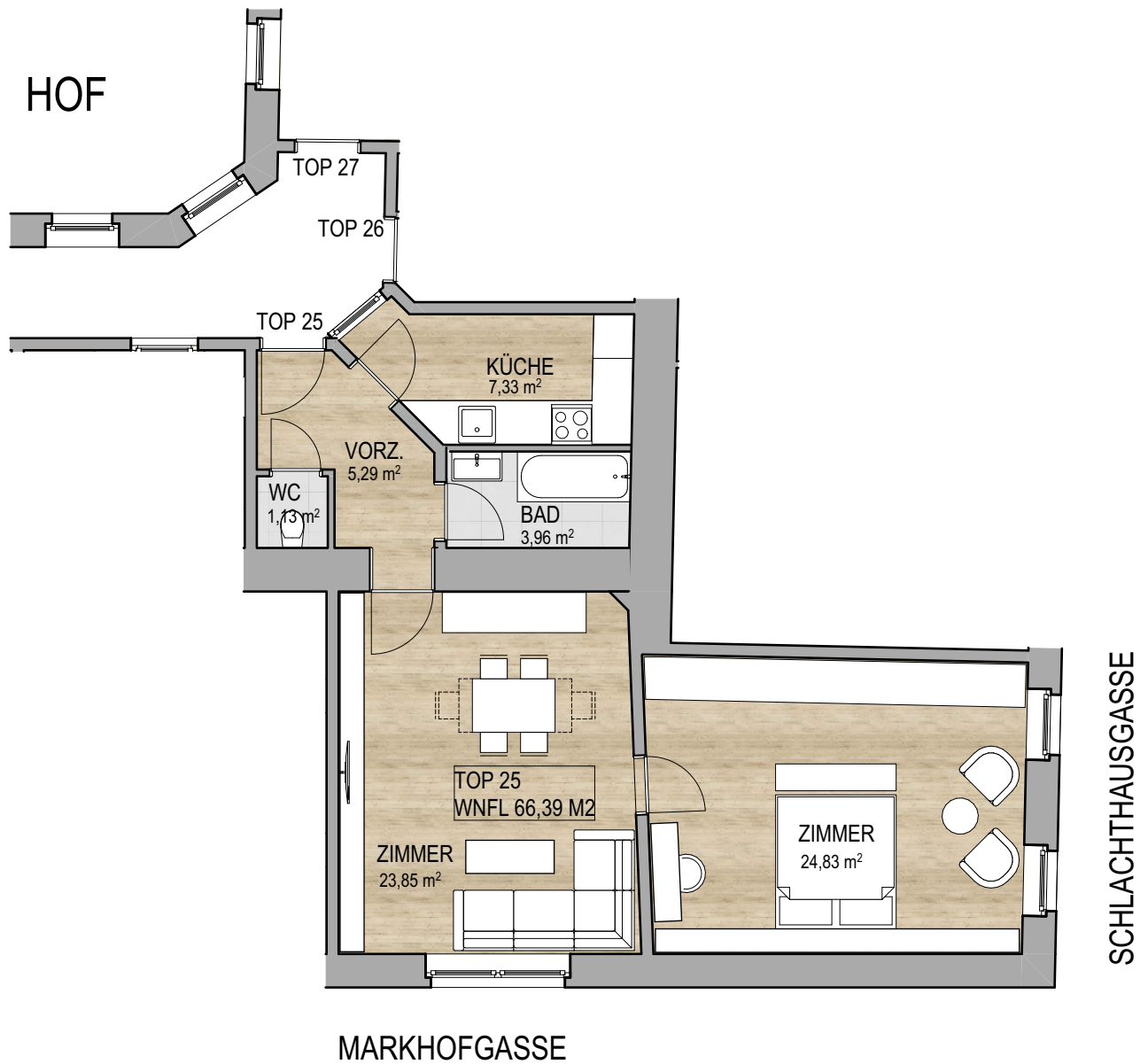
LAGEPLAN

2. STOCK



EIGENTUMSWOHNUNG

MARKHOFGASSE 2, 1030 WIEN

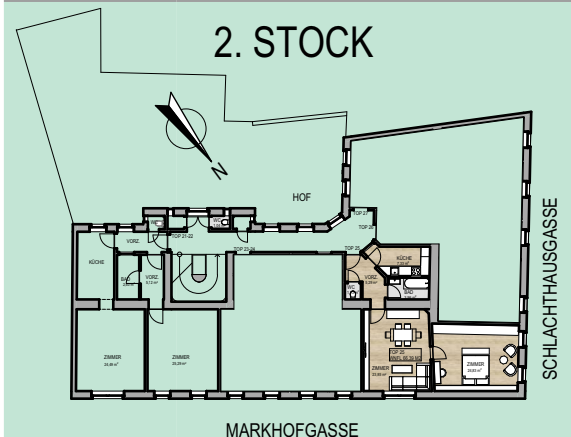


TOP 25 2. STOCK

WNFL	VORZ.	5,29 m ²
66,39 m ²	KÜCHE	7,33 m ²
	BAD	3,96 m ²
	WC	1,13 m ²
	ZIMMER	23,85 m ²
	ZIMMER	24,83 m ²

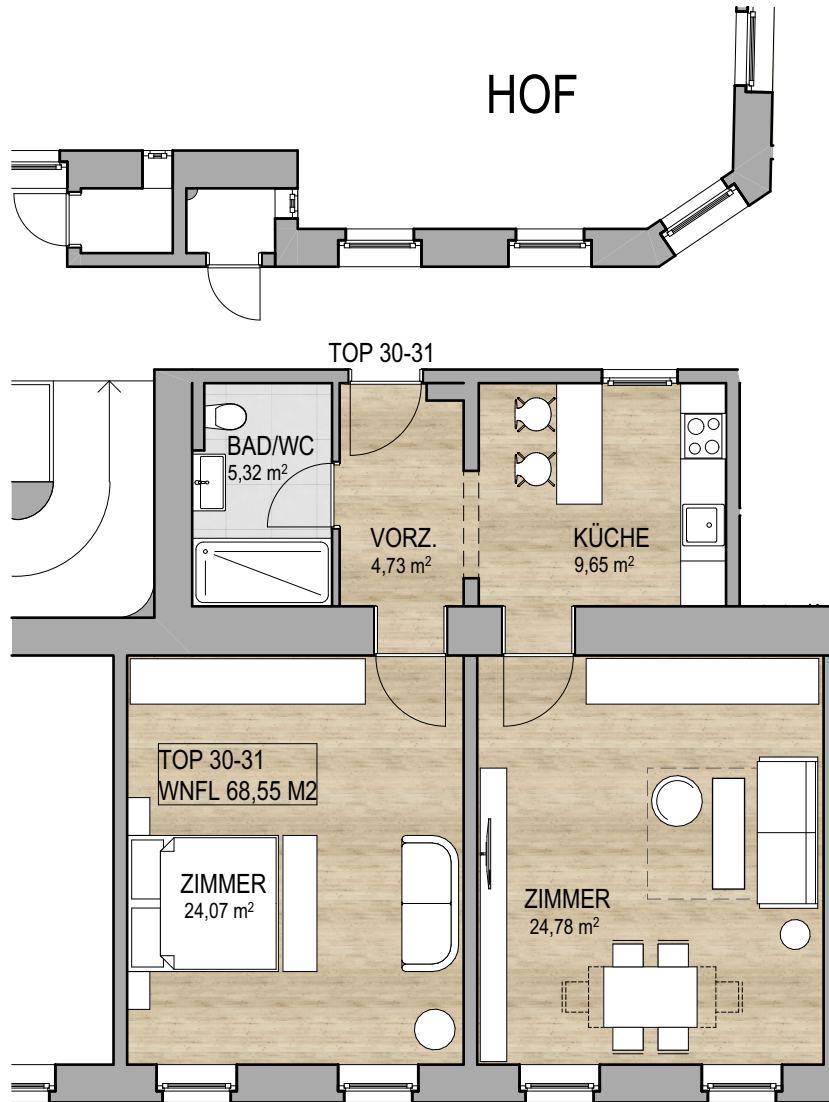
LAGEPLAN

2. STOCK



EIGENTUMSWOHNUNG

MARKHOFGASSE 2, 1030 WIEN



MARKHOFGASSE

TOP

3. STOCK

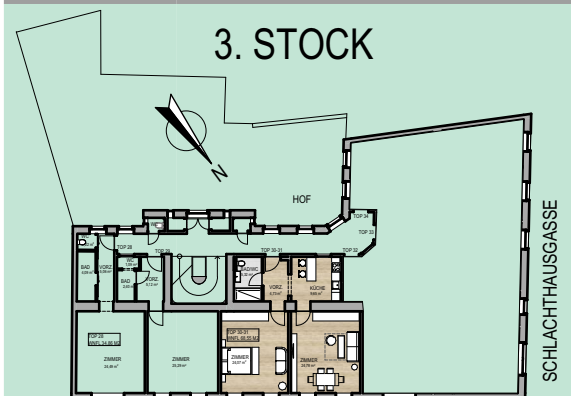
30-31

WNFL
68,55 m²

VORZ.	4,73 m ²
KÜCHE	9,65 m ²
BAD/WC	5,32 m ²
ZIMMER	24,07 m ²
ZIMMER	24,78 m ²

LAGEPLAN

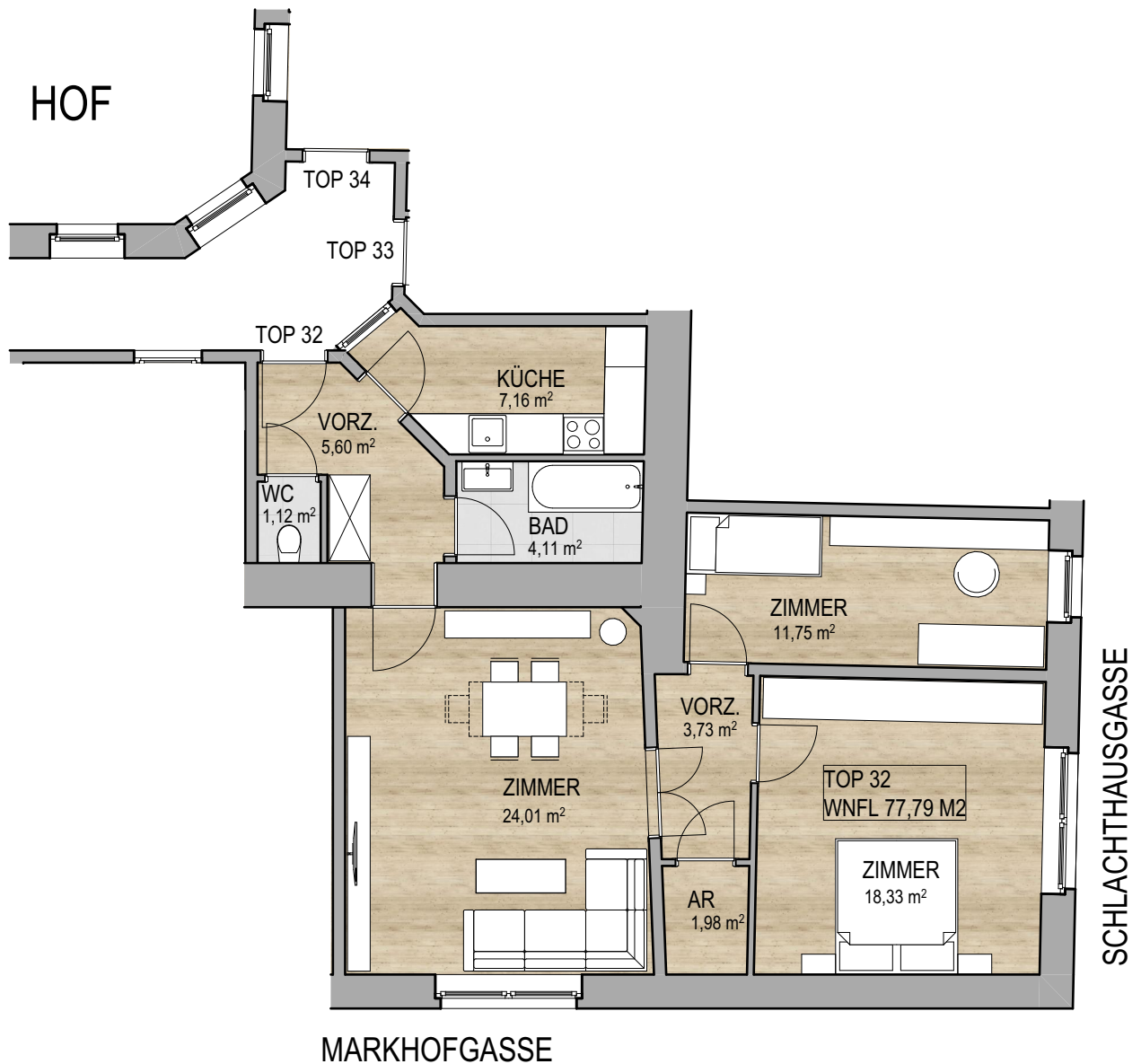
3. STOCK



MARKHOFGASSE

EIGENTUMSWOHNUNG

MARKHOFGASSE 2, 1030 WIEN



TOP 32

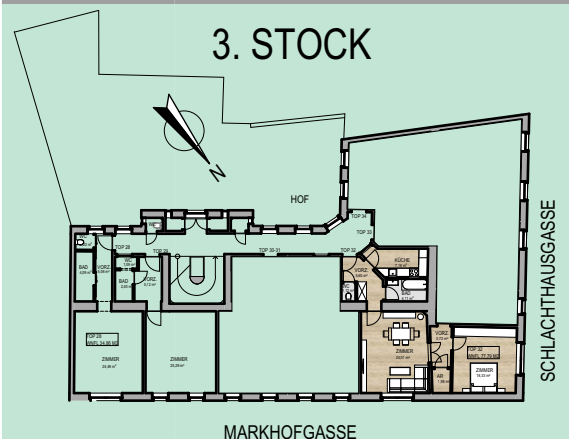
3. STOCK

WNFL
77,79 m²

VORZ.	5,60 m ²
KÜCHE	7,16 m ²
BAD	4,11 m ²
WC	1,12 m ²
ZIMMER	24,01 m ²
ZIMMER	18,33 m ²
VORZ.	3,73 m ²
VORZ.	1,98 m ²
ZIMMER	11,75 m ²

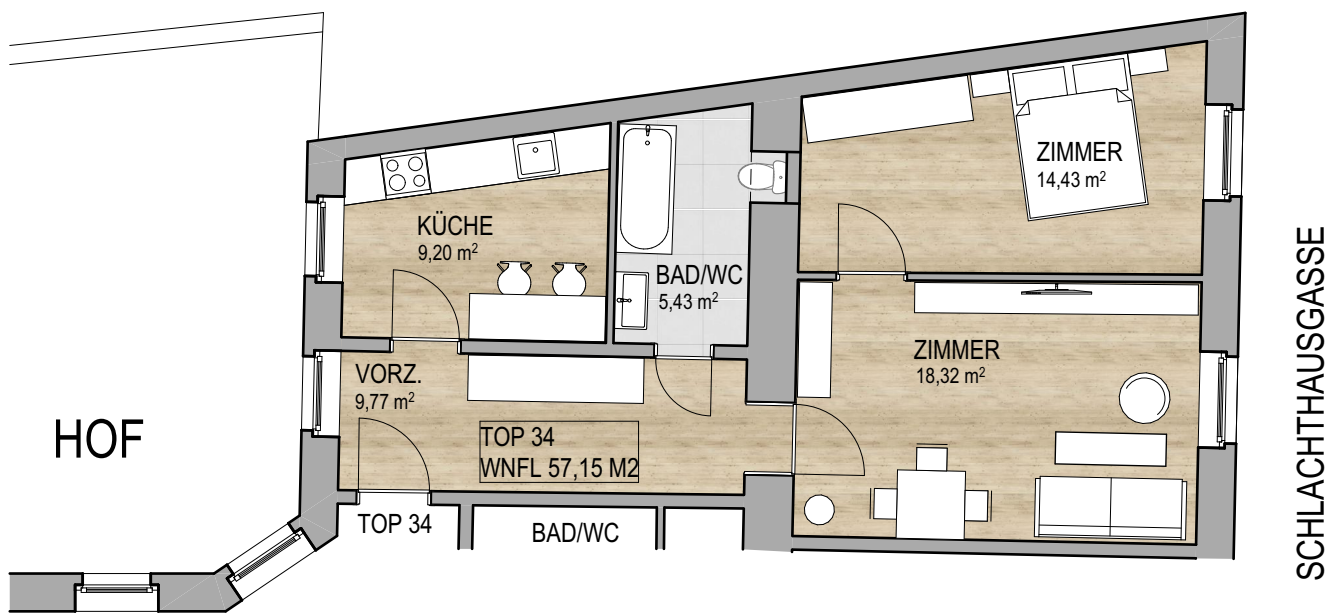
LAGEPLAN

3. STOCK



EIGENTUMSWOHNUNG

MARKHOFGASSE 2, 1030 WIEN



TOP 34 3. STOCK

VORZ.	9,77 m ²
KÜCHE	9,20 m ²
BAD/WC	5,43 m ²
ZIMMER	18,32 m ²
ZIMMER	14,43 m ²
WNFL	57,15 m²

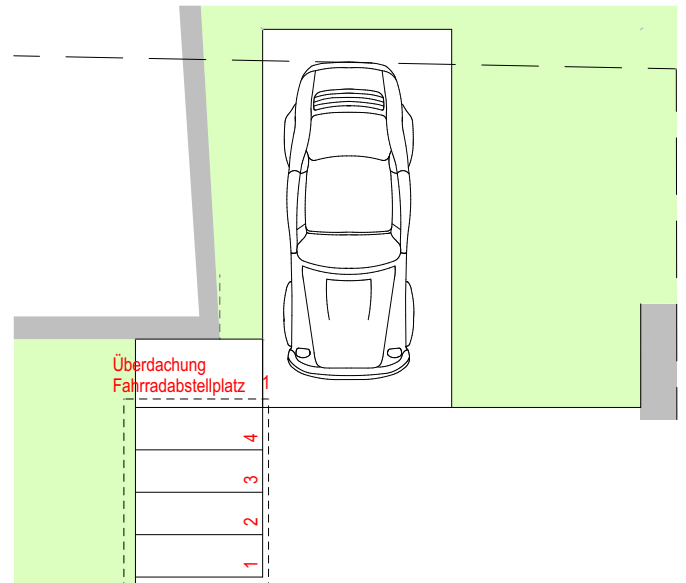
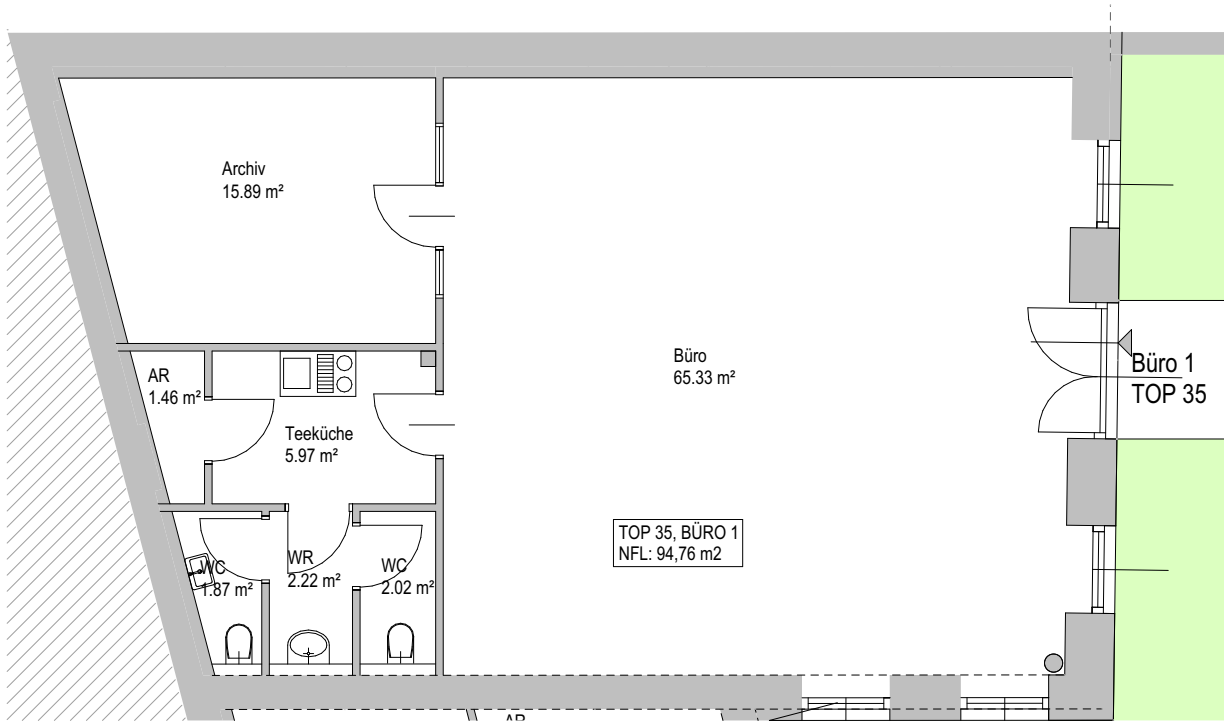
LAGEPLAN

3. STOCK



EIGENTUMSWOHNUNG

MARKHOFGASSE 2, 1030 WIEN

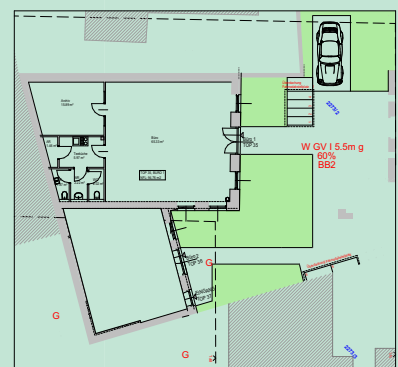


TOP 35

BÜRO 1

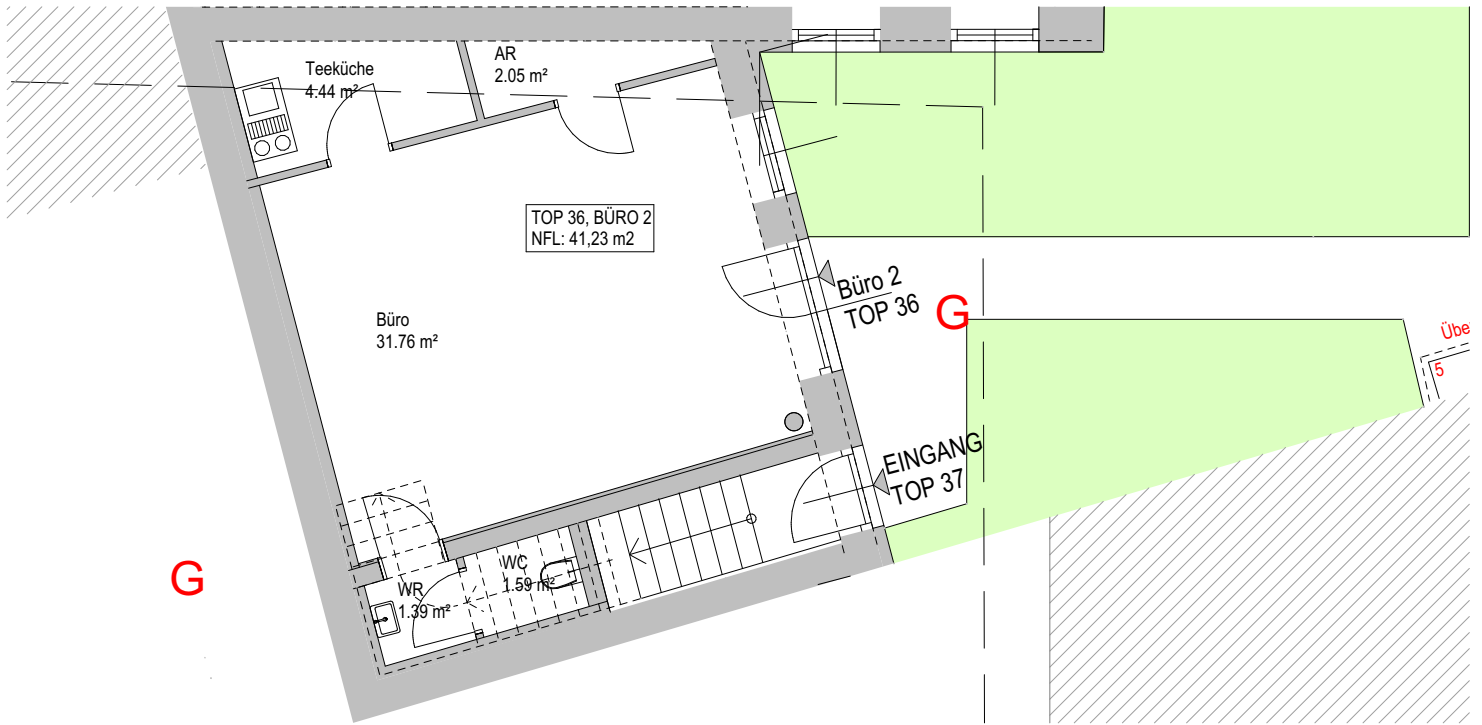
WNFL	AR	1,46 m ²
94,76 m ²	TEEKÜCHE	5,97 m ²
	WC	1,87 m ²
	WC	2,02 m ²
	WR	2,22 m ²
	ARCHIV	15,89 m ²
	BÜRO	65,33 m ²
	STELLPLATZ	

LAGEPLAN



EIGENTUMSWOHNUNG

MARKHOFGASSE 2, 1030 WIEN

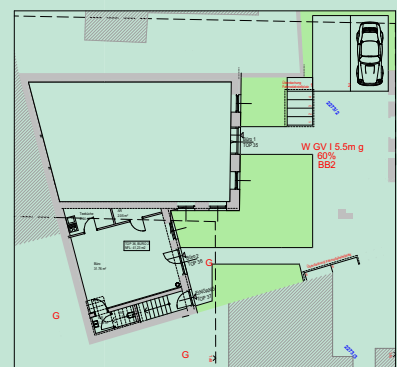


TOP 36

BÜRO 2

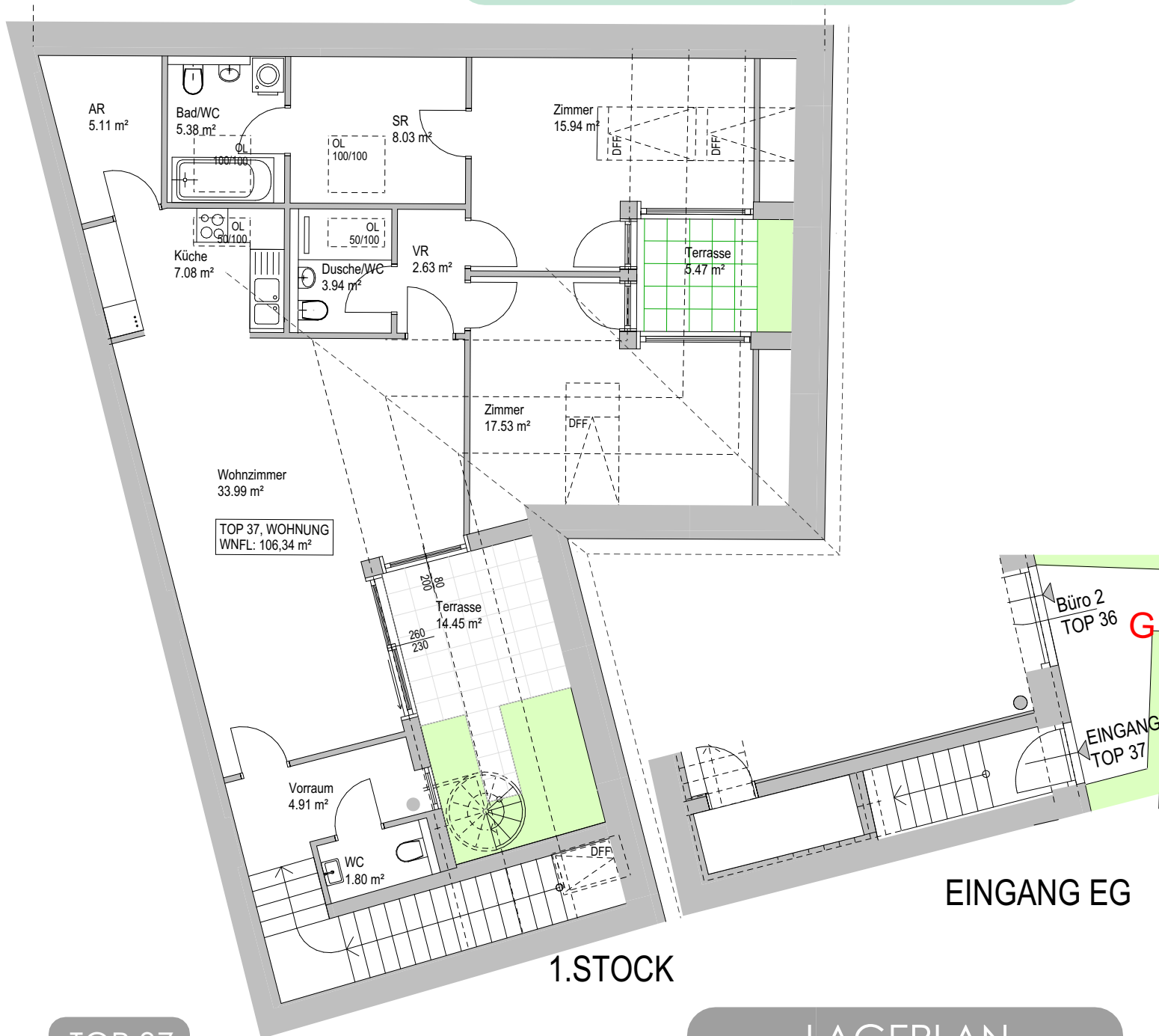
AR	2,05 m ²
TEEKÜCHE	4,44 m ²
BÜRO	31,76 m ²
WC	1,59 m ²
WR	1,39 m ²
WNFL	41,23 m²

LAGEPLAN



EIGENTUMSWOHNUNG

MARKHOFGASSE 2, 1030 WIEN



1.STOCK

EINGANG EG

TOP 37

WNFL
106,34 m²

WC	1,80 m ²
VR	4,91 m ²
WOZI	33,99 m ²
ZIMMER	17,53 m ²
ZIMMER	15,94 m ²
VR	2,63 m ²
DU	3,94 m ²
SR	8,03 m ²
KÜCHE	7,08 m ²
BAD/WC	5,38 m ²
AR	5,11 m ²
TERRASSE	14,45 m ²
TERRASSE	5,47 m ²

LAGEPLAN

