

# Senekowitschgasse 2, 1220 Wien

## 4-Zimmer Wohnen plus | Top 2-11 & Top 2-11A | Stiege 2 | 1. Obergeschoss

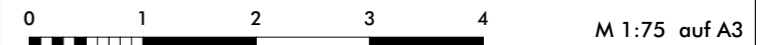
|               |                            |
|---------------|----------------------------|
| Wohnen        | 38,70 m <sup>2</sup>       |
| Büro          | 44,02 m <sup>2</sup>       |
| <b>Gesamt</b> | <b>82,72 m<sup>2</sup></b> |
| Balkon Wohnen | 9,78 m <sup>2</sup>        |
| Balkon Büro   | 15,52 m <sup>2</sup>       |



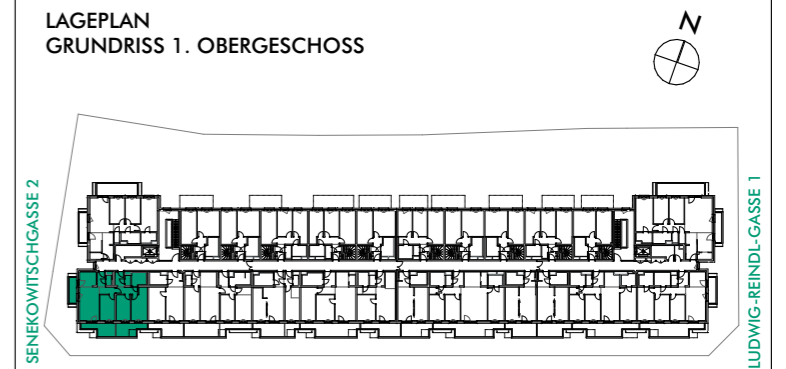
### INFORMATIONEN

#### LEGENDE:

|     |                               |     |                |    |                   |
|-----|-------------------------------|-----|----------------|----|-------------------|
| AHD | abgehängte Decke              | BO  | Backofen       | EV | Elektroverteiler  |
| FPH | Fertigparapethöhe             | GS  | Geschirrspüler | HV | Heizungsverteiler |
| KS  | Kühlschrank                   | KÜH | Kühlung        | OK | Oberkante         |
| RH  | Raumhöhe                      | RR  | Regenfallrohr  | WM | Waschmaschine     |
| AFK | Anschluss für Kochmöglichkeit |     |                |    |                   |



#### LAGEPLAN GRUNDRISS 1. OBERGESCHOSS



#### BEMERKUNGEN:

Alle Masse sind Rohbaumasse und können zu den Naturmassen differieren.  
Die gesamte Möblierung inkl. der Küche, sowie die Waschmaschine und die Pflanzen sind nicht in der Grundausrüstung enthalten. Die Grundausrüstung ist in der Bau- und Ausstattungsbeschreibung dargestellt.

**Aufgrund der bestehenden Widmung ist die Top 2-11 A als Büro zu nutzen.**

