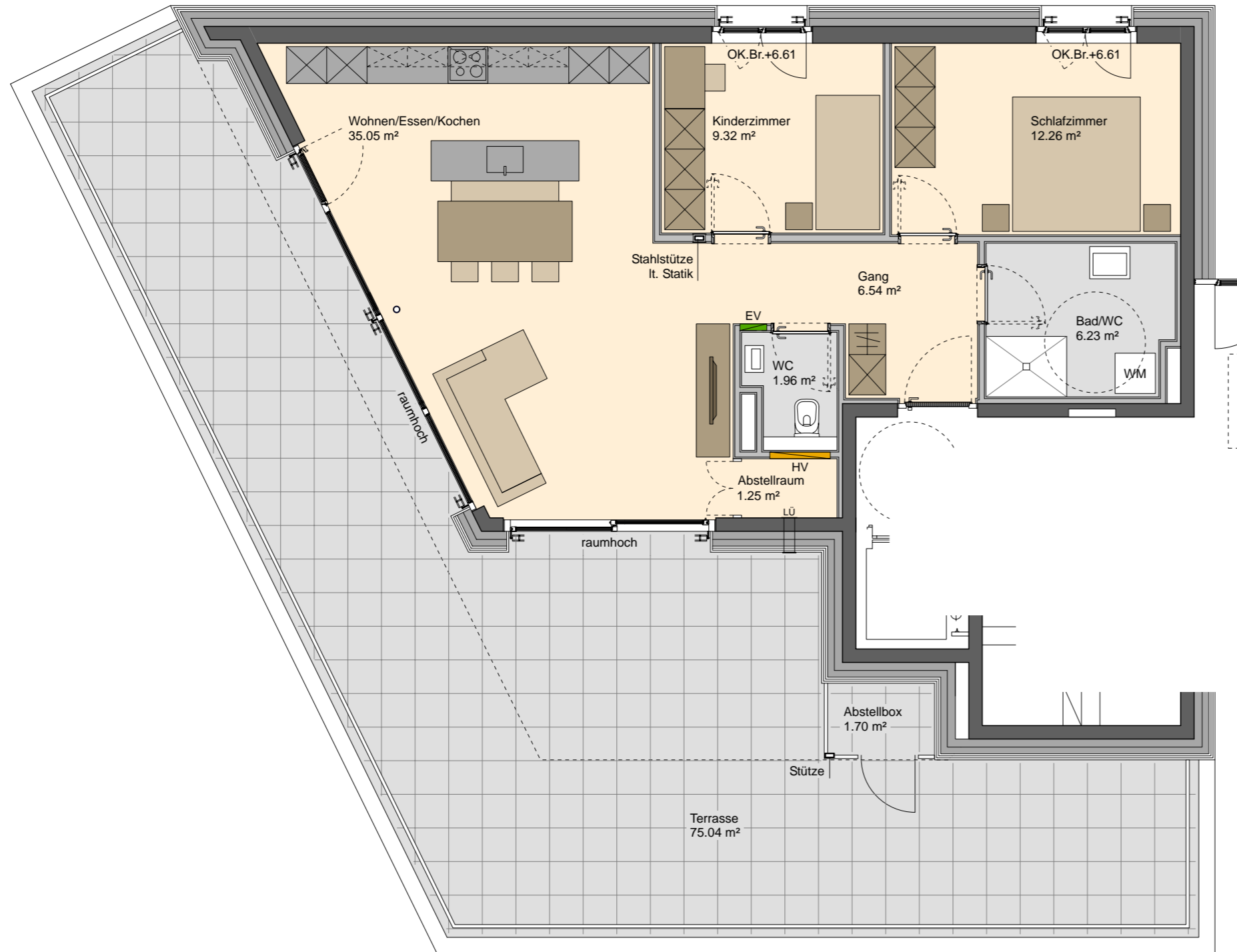


WA Ofenstraße, Gaißau

3-Zimmer Wohnung / Top 06 / Dachgeschoss

Wohnfläche: 72.61m² | Terrasse: 75.04m² | Abstellbox 1.70m²

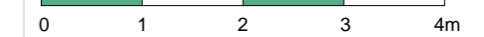


Informationen

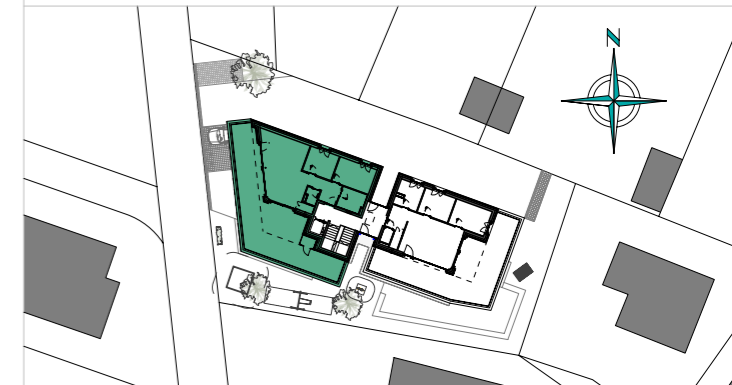
BH Brüstungshöhe
EV Elektroverteiler
HV Heizungsverteiler
LÜ Lüftung

○ Wendekreis Rollstuhl ø150cm

M 1 : 75



Lageplan



Bemerkung

15.04.2025

Alle Maße sind Rohbaumaße und ca. Angaben, diese können zur Natur differieren.

Strichliert dargestellte Einrichtungsgegenstände im Sanitärbereich sind nicht in der Grundausstattung enthalten.