



# Ihre EHL Planmappe

Christian-Bucher-Gasse 15, 1210 Wien

Wir leben  
Immobilien.





CBG15 Immobilien GmbH  
Hoher Markt 8-9/2/8  
1010 Wien

CHRISTIAN-BUCHER-GASSE 15-17, 1210 WIEN

Vorabzug

WOHNUNGSGRUNDRISS

**EG, TOP 01**

Sämtliche im Plan dargestellte  
Einrichtungsgegenstände wie Möbel,  
Waschmaschinen, Geschirrspüler etc. sind  
nicht in der Standardausführung enthalten.  
Änderungen sind vorbehalten.

Flächenangaben sind Planmaße.



CHRISTIAN-BUCHER-GASSE

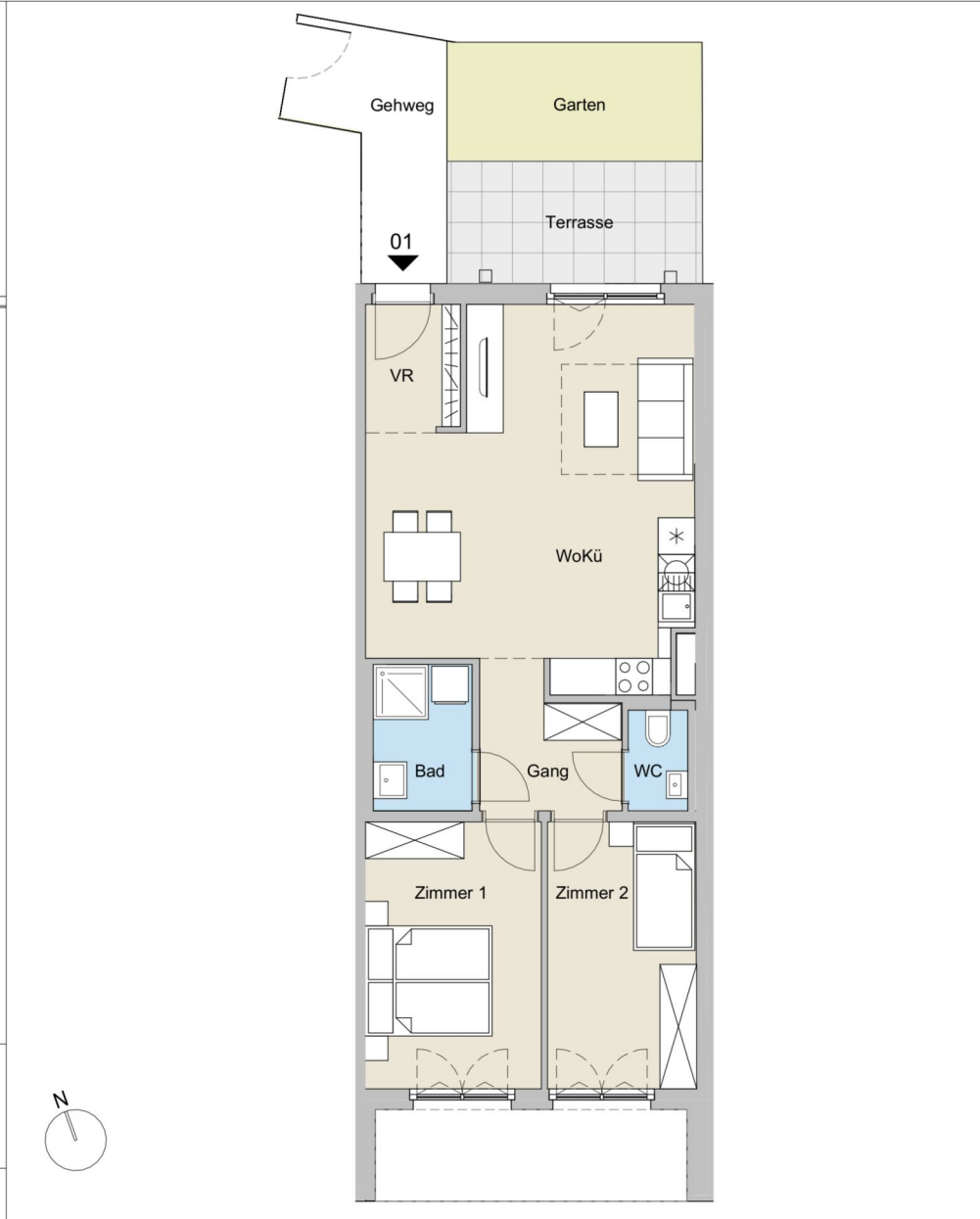
WoKü	29,25 m <sup>2</sup>
Zimmer 1	12,53 m <sup>2</sup>
Zimmer 2	10,61 m <sup>2</sup>
Gang	4,25 m <sup>2</sup>
Bad	3,86 m <sup>2</sup>
VR	3,22 m <sup>2</sup>
WC	1,60 m <sup>2</sup>
<b>WNF</b>	<b>65,32 m<sup>2</sup></b>
Terrasse	8,35 m <sup>2</sup>
Garten	8,13 m <sup>2</sup>
Gehweg	7,74 m <sup>2</sup>
<b>FREI</b>	<b>24,22 m<sup>2</sup></b>
Einlagerungsraum UG	1,64 m <sup>2</sup>
<b>NNF</b>	<b>1,64 m<sup>2</sup></b>

LEGENDE

	Kühlschrank
	Geschirrspüler
	Herd
	Parkett
	Feinsteinzeug
	Betonplatten

0 1 2.5 5m  
MASSSTAB: 1:100

DATUM: 28.10.2022



Unser Blick ist immer nach vorne gerichtet:

Die EHL-Immobiliengruppe lebt ihre Unternehmenswerte.  
Täglich. Kompetent. Engagiert. Leidenschaftlich.  
In allen Dienstleistungsbereichen.

Vermittlung	Wohnimmobilien	Anlageobjekte
Bewertung	Vorsorgewohnungen	Zinshäuser
Investment	Büroimmobilien	Betriebsliegenschaften
Asset Management	Einzelhandelsobjekte	Grundstücke
Market Research	Logistikimmobilien	Hotels

EHL Wohnen GmbH

Rathausstraße 1 | A-1010 Wien | T +43 1 512 76 90 | [wohnung@ehl.at](mailto:wohnung@ehl.at) | [wohnung.at](http://wohnung.at)



An alliance member of  
 **BNP PARIBAS**  
**REAL ESTATE**

Wir leben  
Immobilien.

