



Ihre EHL Planmappe

Christian-Bucher-Gasse 15, 1210 Wien

Wir leben
Immobilien.





CBG15 Immobilien GmbH
Hoher Markt 8-9/2/8
1010 Wien

CHRISTIAN-BUCHER-GASSE 15-17, 1210 WIEN

Vorabzug

WOHNUNGSGRUNDRISS

EG, TOP 01

Sämtliche im Plan dargestellte
Einrichtungsgegenstände wie Möbel,
Waschmaschinen, Geschirrspüler etc. sind
nicht in der Standardausführung enthalten.
Änderungen sind vorbehalten.

Flächenangaben sind Planmaße.



CHRISTIAN-BUCHER-GASSE

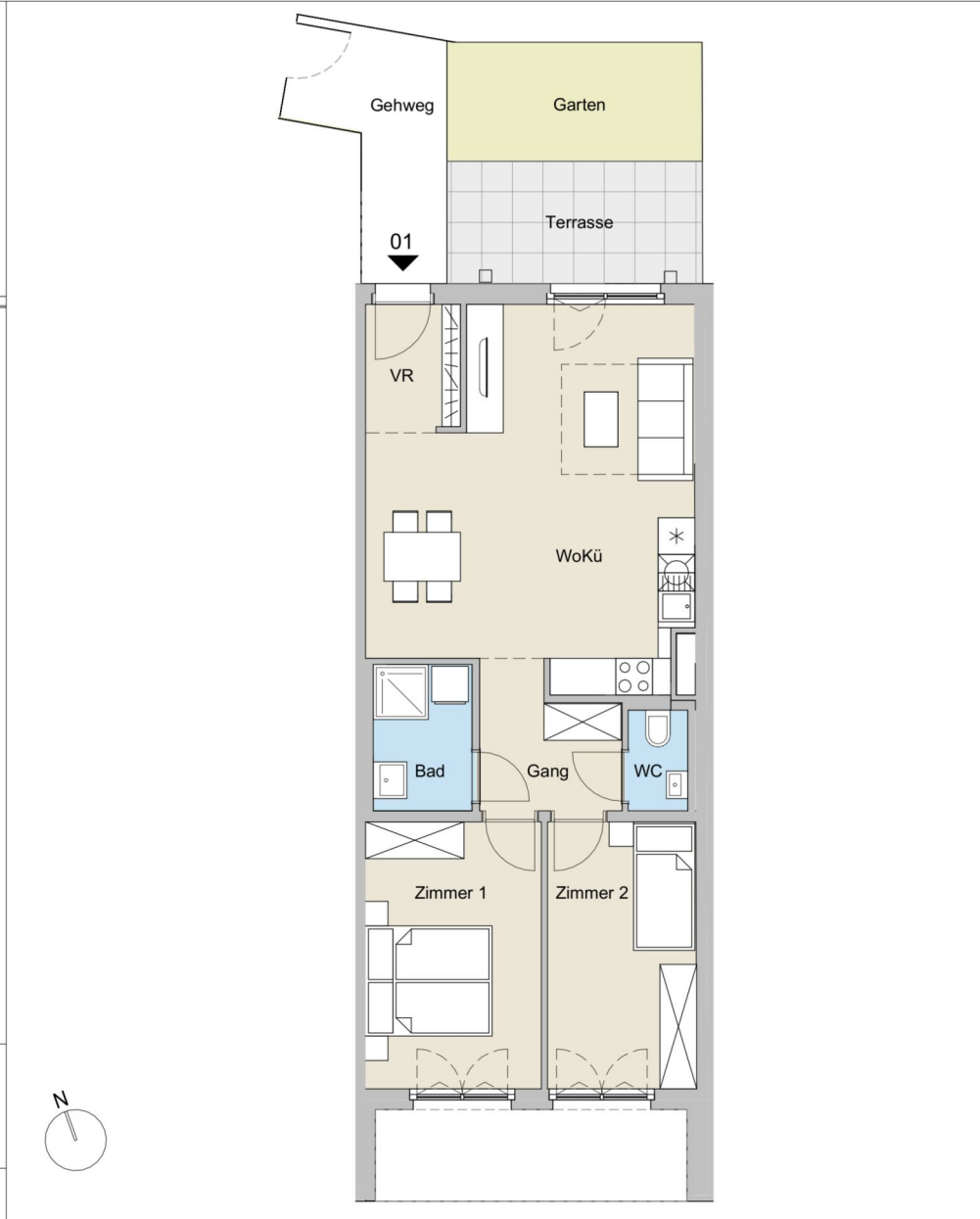
| | |
|---------------------|----------------------------|
| WoKü | 29,25 m ² |
| Zimmer 1 | 12,53 m ² |
| Zimmer 2 | 10,61 m ² |
| Gang | 4,25 m ² |
| Bad | 3,86 m ² |
| VR | 3,22 m ² |
| WC | 1,60 m ² |
| WNF | 65,32 m² |
| | |
| Terrasse | 8,35 m ² |
| Garten | 8,13 m ² |
| Gehweg | 7,74 m ² |
| FREI | 24,22 m² |
| | |
| Einlagerungsraum UG | 1,64 m ² |
| NNF | 1,64 m² |

LEGENDE

| | |
|--|----------------|
| | Kühlschrank |
| | Geschirrspüler |
| | Herd |
| | Parkett |
| | Feinsteinzeug |
| | Betonplatten |

0 1 2.5 5m
MASSSTAB: 1:100

DATUM: 28.10.2022



Unser Blick ist immer nach vorne gerichtet:

Die EHL-Immobiliengruppe lebt ihre Unternehmenswerte.
Täglich. Kompetent. Engagiert. Leidenschaftlich.
In allen Dienstleistungsbereichen.

| | | |
|------------------|----------------------|------------------------|
| Vermittlung | Wohnimmobilien | Anlageobjekte |
| Bewertung | Vorsorgewohnungen | Zinshäuser |
| Investment | Büroimmobilien | Betriebsliegenschaften |
| Asset Management | Einzelhandelsobjekte | Grundstücke |
| Market Research | Logistikimmobilien | Hotels |

EHL Wohnen GmbH

Rathausstraße 1 | A-1010 Wien | T +43 1 512 76 90 | wohnung@ehl.at | wohnung.at



An alliance member of
 **BNP PARIBAS**
REAL ESTATE

Wir leben
Immobilien.

