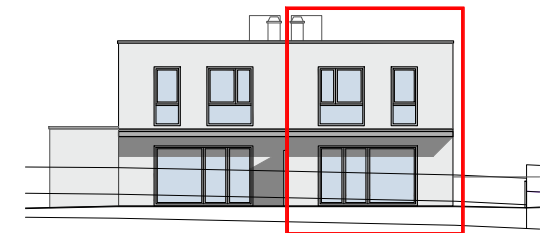
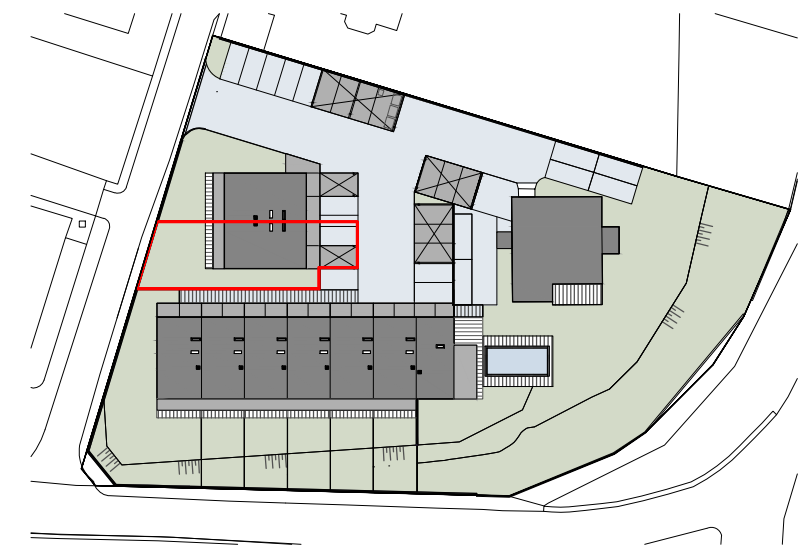


# STADTHÄUSER SOPHIA

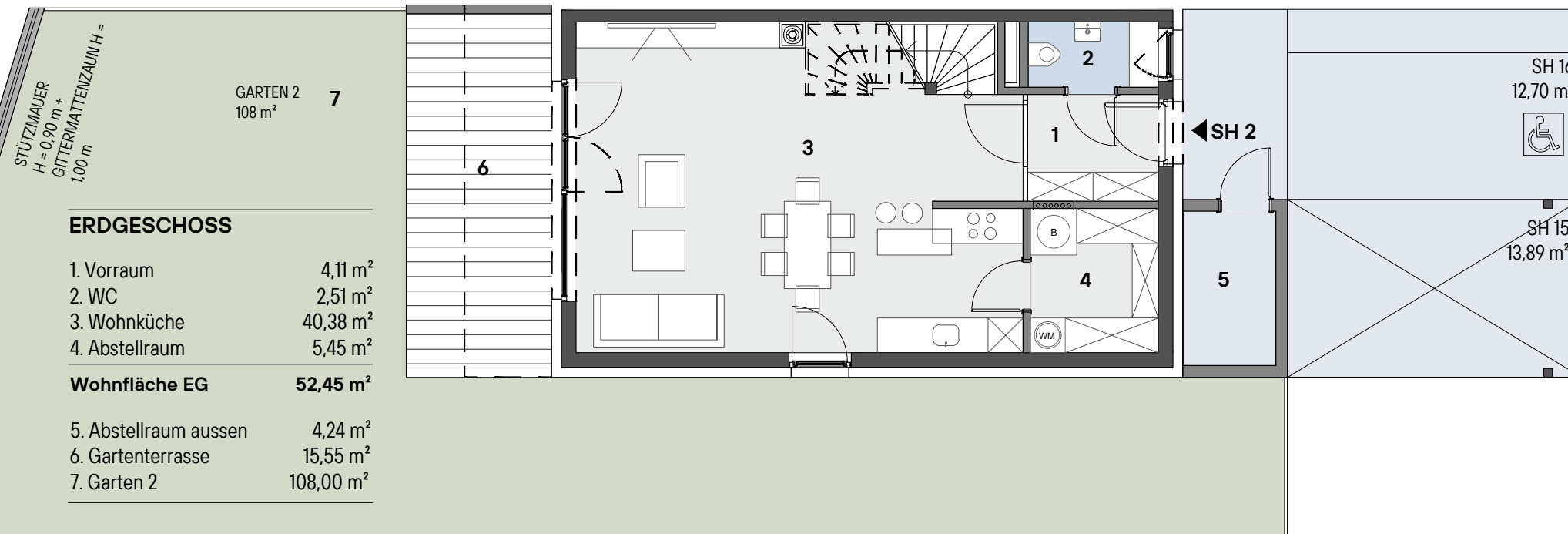
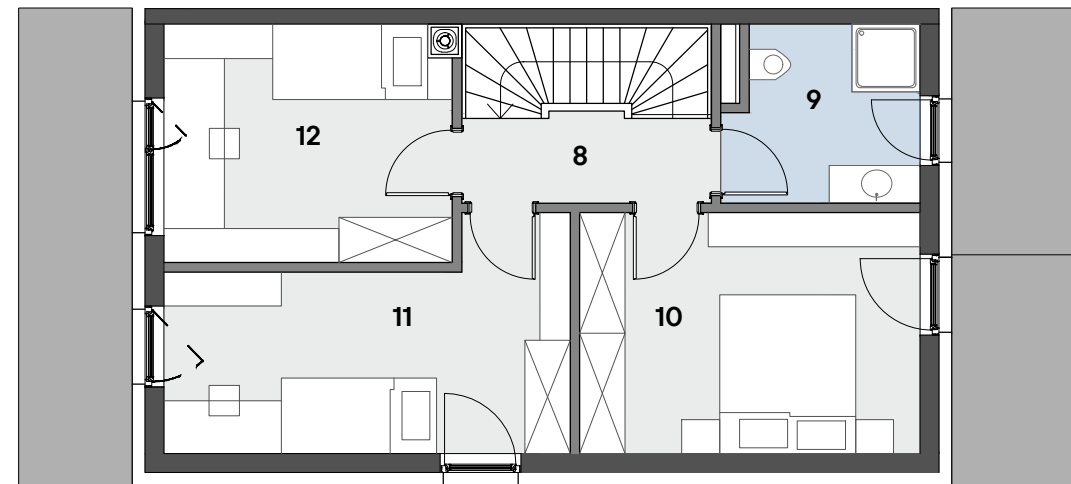
## VERKAUFSPLAN STADTHAUS 2

STAND 17.NOVEMBER 2025



### OBERGESCHOSS

8. Vorraum	3,80 m <sup>2</sup>
9. Bad	5,80 m <sup>2</sup>
10. Zimmer 1	14,33 m <sup>2</sup>
11. Zimmer 2	14,03 m <sup>2</sup>
12. Zimmer 3	11,89 m <sup>2</sup>
<b>Wohnfläche OG</b>	<b>49,85 m<sup>2</sup></b>



### ERDGESCHOSS

1. Vorraum	4,11 m <sup>2</sup>
2. WC	2,51 m <sup>2</sup>
3. Wohnküche	40,38 m <sup>2</sup>
4. Abstellraum	5,45 m <sup>2</sup>
<b>Wohnfläche EG</b>	<b>52,45 m<sup>2</sup></b>
5. Abstellraum aussen	4,24 m <sup>2</sup>
6. Gartenterrasse	15,55 m <sup>2</sup>
7. Garten 2	108,00 m <sup>2</sup>

### STADTHAUS 2

<b>Wohnfläche EG</b>	<b>52,45 m<sup>2</sup></b>
<b>Wohnfläche OG</b>	<b>49,85 m<sup>2</sup></b>
<b>Wohnfläche Gesamt</b>	<b>102,30 m<sup>2</sup></b>
Abstellraum aussen	4,24 m <sup>2</sup>
Gartenterrasse	15,55 m <sup>2</sup>
Garten 2	108,00 m <sup>2</sup>

Die m<sup>2</sup> Angaben und Planmaße sind Rohbaumaße, beziehen sich auf den derzeitigen Planungsstand, und können daher in der weiteren Planungs- und Bauphase geringfügig abweichen (bis zu 3%). Änderungen in planerischer und technischer Hinsicht vorbehalten. Für Einbauten sind die Naturmaße zu nehmen.

Möblierungen sind nicht im Kaufpreis enthalten. Sanitär- und sonstige Ausstattung erfolgt gemäss Bau- und Ausstattungsbeschreibung.

MASSTAB GRUNDRISS

1: 100

