



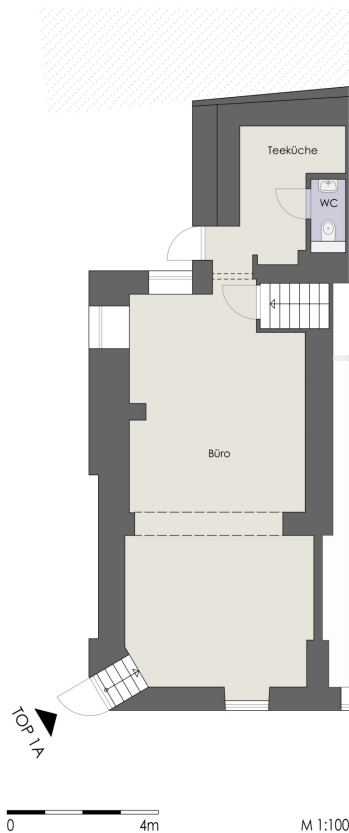
HAUS A Top 1A

ERDGESCHOSS

RAUMAUFGSTELLUNG

Büro	47.88 m ²
Teeküche	8.79 m ²
WC	1.51 m ²

SUMME EG 58.18 m²



VERKAUFSPLAN - TOP 1A

Sieveringer Straße 135, 1190 Wien

1/2



LAGEPLAN

M 1:2000



Staatl. befugter und beedelter ZT
Arch. DI Thomas Kropatschek
Otto Bauer Gasse 5 / 17
Österreich - 1060 Wien

Hauptwerk - ZT
Telefon: +43 660 6866887
E-Mail: office@hauptwerk-zt.at
Web: www.hauptwerk-zt.at



Unverbindlicher Wohnungsplan - Naturmaße sind erforderlich
Vorbehaltlich aller technischen und behördlichen Abklärungen
Änderungen der Pläne und Abweichungen der angeführten
Flächen vorbehalten

18.07.2025



VERKAUFSPLAN - TOP 1A

Sieveringer Straße 135, 1190 Wien

2/2

HAUS A

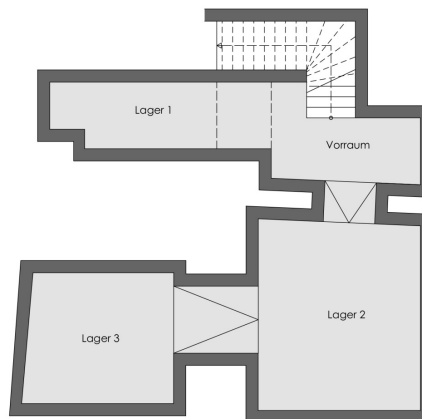
Top 1A

KELLERGECHOSS

RAUMAUFGSTELLUNG

Vorraum	11,46 m ²
Lager 1	8,73 m ²
Lager 2+3	39,11 m ²

SUMME KG 59,30 m²



LAGEPLAN

M 1:2000



M 1:100



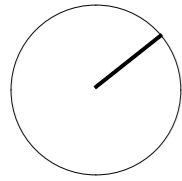
Staatl. befugter und beedelter ZT
Arch. DI Thomas Kropatschek
Otto Bauer Gasse 5 / 17
Österreich - 1060 Wien

Hauptwerk - ZT
Telefon: +43 660 6866887
E-Mail: office@hauptwerk-zt.at
Web: www.hauptwerk-zt.at



Unverbindlicher Wohnungsplan - Naturmaße sind erforderlich
Vorbehältlich aller technischen und behördlichen Abklärungen
Änderungen der Pläne und Abweichungen der angeführten
Flächen vorbehalten

18.07.2025



VERKAUFSPLAN - TOP 9

Sieveringer Straße 135, 1190 Wien

1/1

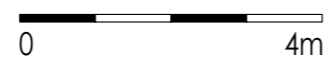
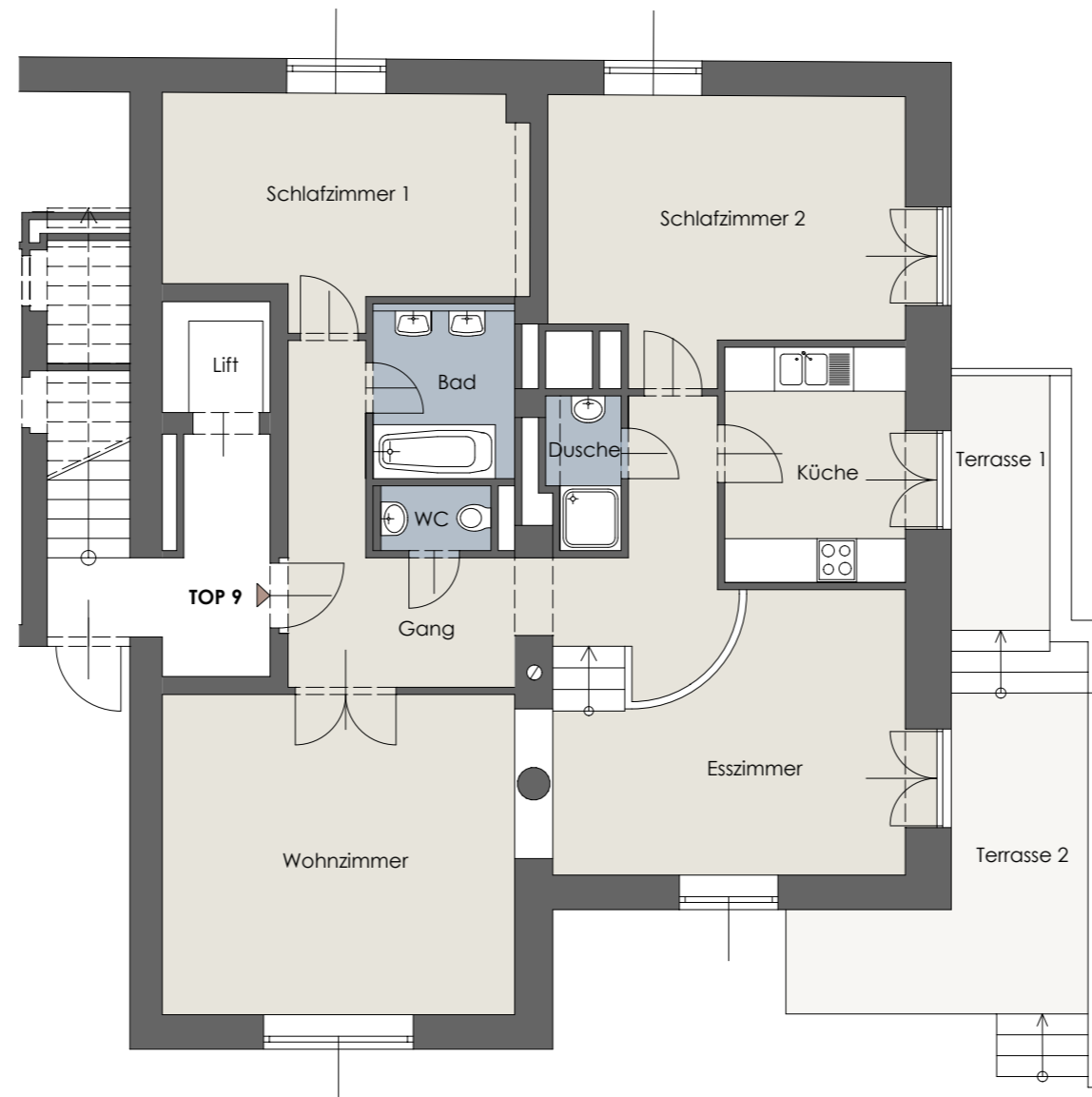
HAUS 2

Top 9

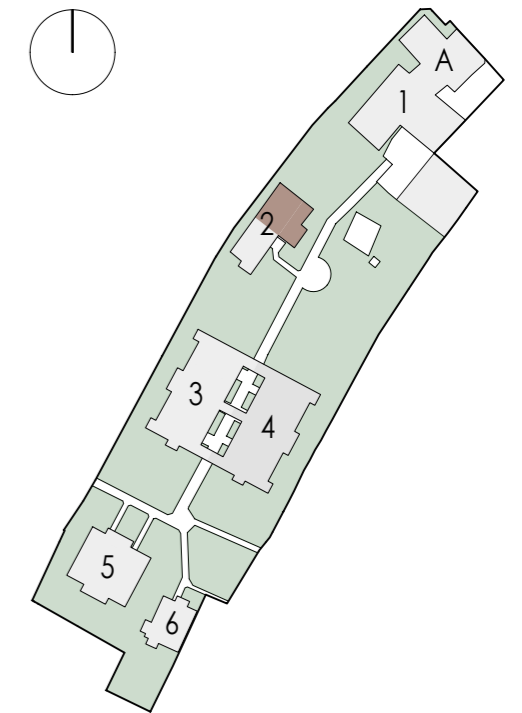
ERDGESCHOSS

RAUMAUFGSTELLUNG

Gang	16.62 m ²
WC	1.38 m ²
Bad	4.59 m ²
Schlafzimmer 1	14.54 m ²
Wohnzimmer	21.81 m ²
Esszimmer	16.09 m ²
Dusche	2.08 m ²
Küche	8.81 m ²
Schlafzimmer 2	18.08 m ²
Terrasse 1	4.85 m ²
Terrasse 2	11.81 m ²
GESAMT	104.00 m ²

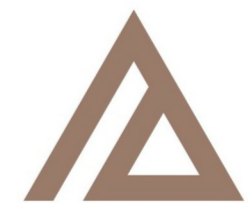


M 1:100



LAGEPLAN

M 1:2000



ALRAG



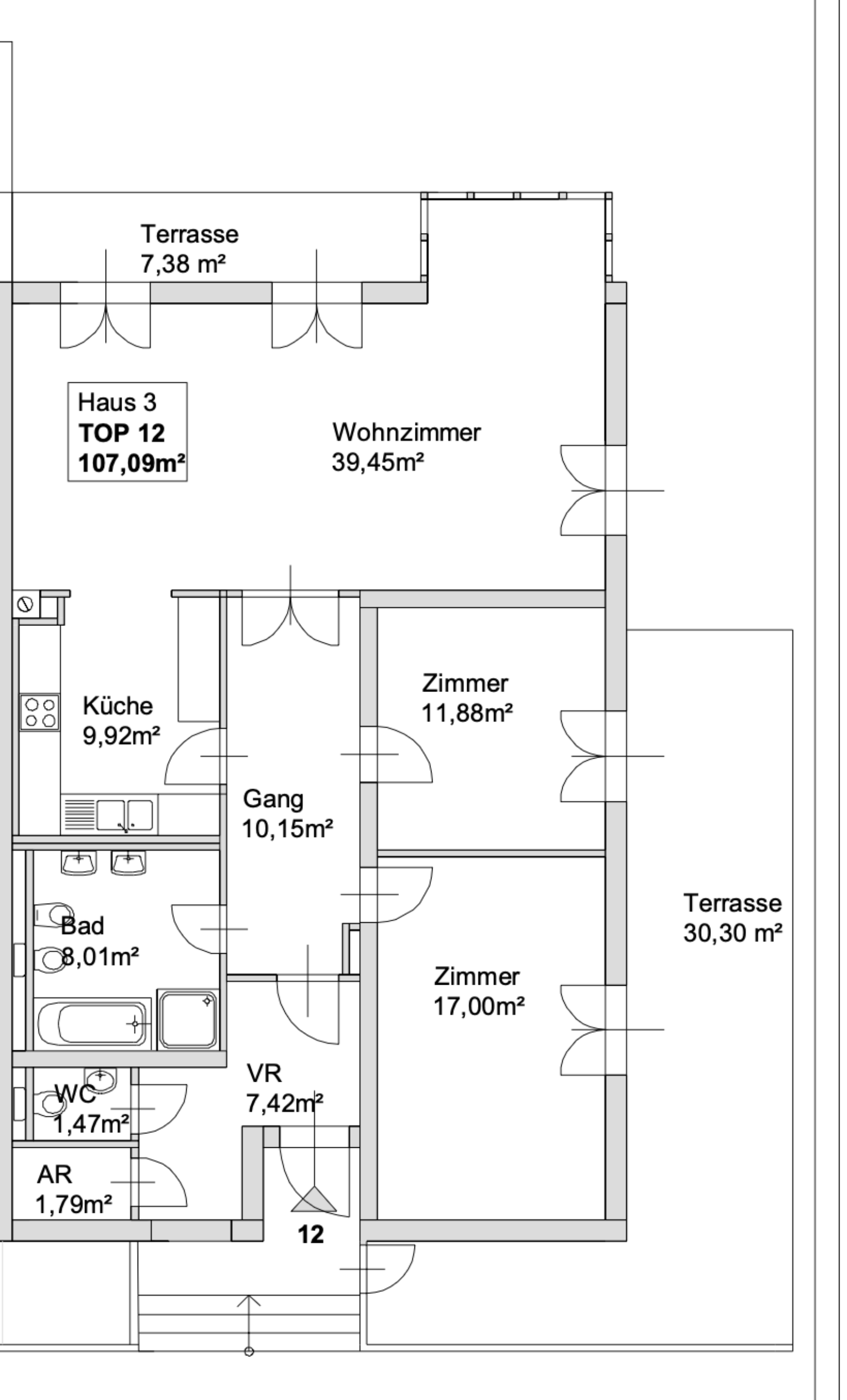
Staatl. befugter und beedeter ZT
 Arch. DI Thomas Kropatschek
 Otto Bauer Gasse 5 / 17
 Österreich - 1060 Wien

Hauptwerk - ZT
 Telefon: +43 660 6866887
 E-Mail: office@hauptwerk.at
 Web: www.hauptwerk.at



Unverbindlicher Wohnungsplan - Naturmaße sind erforderlich
 Vorbehaltlich aller technischen und behördlichen Abklärungen
 Änderungen der Pläne und Abweichungen der angeführten
 Flächen vorbehalten

08.06.2026



Terrasse
7,38 m²

Haus 3
TOP 12
107,09m²

Wohnzimmer
39,45m²

Küche
9,92m²

Zimmer
11,88m²

Gang
10,15m²

Bad
8,01m²

Terrasse
30,30 m²

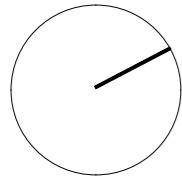
Zimmer
17,00m²

WC
1,47m²

VR
7,42m²

AR
1,79m²

12



VERKAUFSPLAN - TOP 16

Sieveringer Straße 135, 1190 Wien

1/2

HAUS 3

Top 16

DACHGESCHOSS

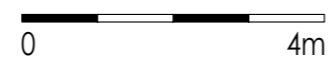
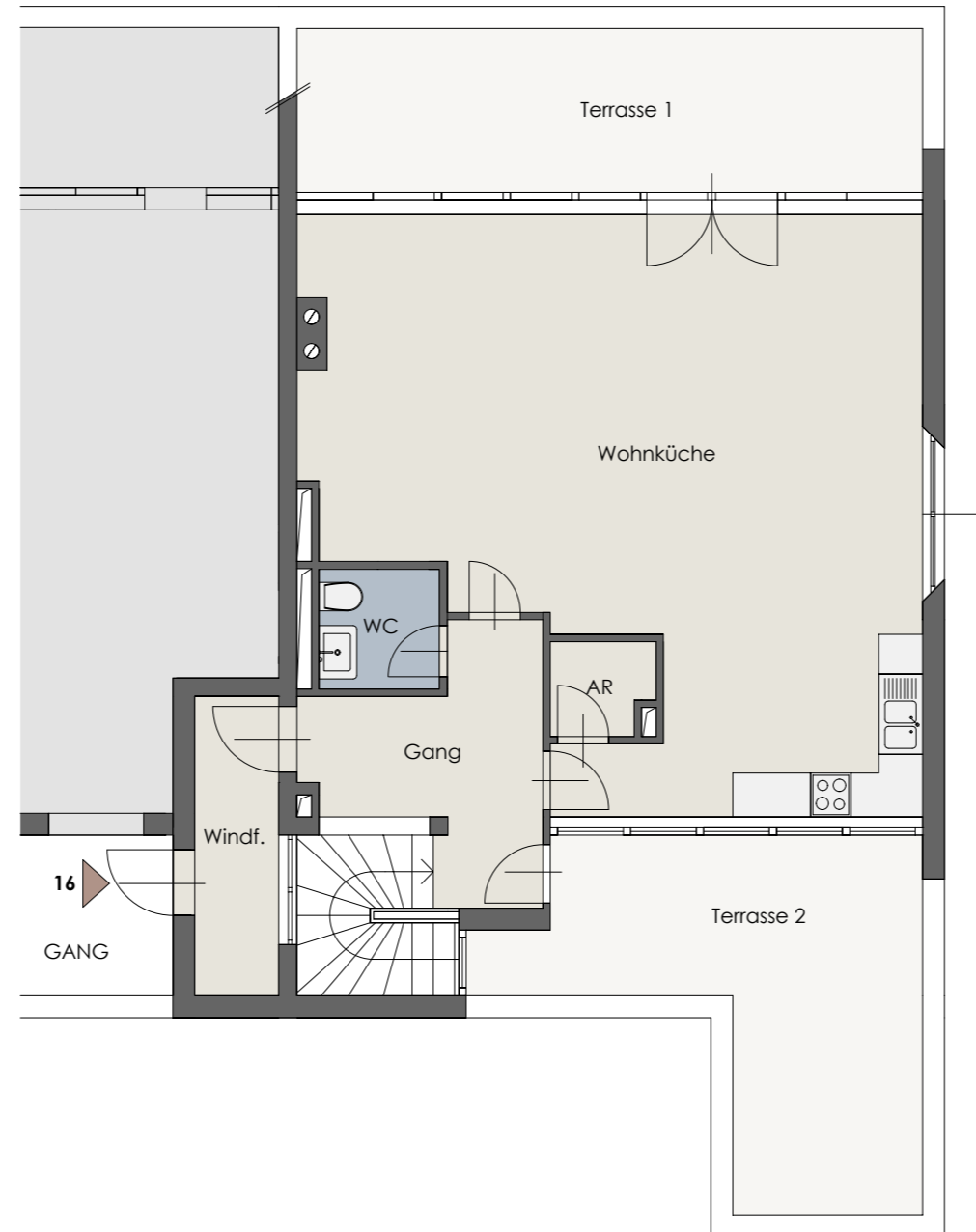
RAUMAUFGSTELLUNG

Windfang	4.92 m ²
Gang	8.64 m ²
WC	2.71 m ²
Wohnküche	56.46 m ²
AR	1.81 m ²

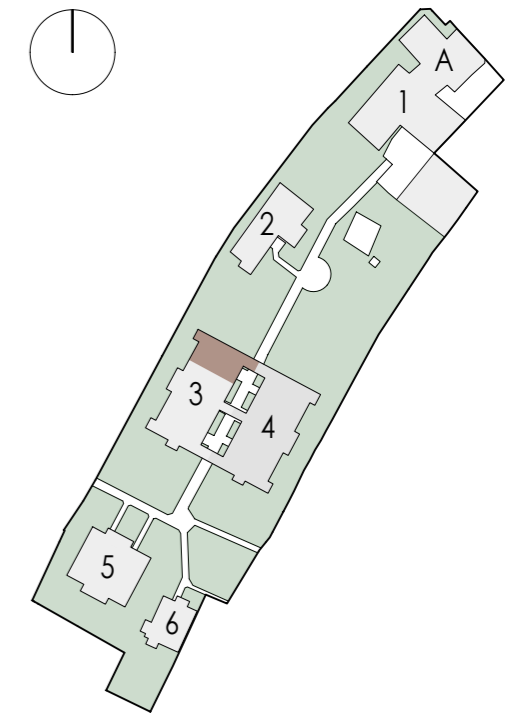
Terrasse 1	18.87 m ²
Terrasse 2	20.81 m ²

SUMME DG 74.54 m²

GESAMT 182.73 m²

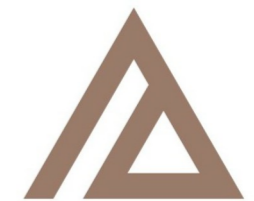


M 1:100



LAGEPLAN

M 1:2000



ALRAG



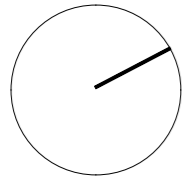
Staatl. befugter und beeideter ZT
 Arch. DI Thomas Kropatschek
 Otto Bauer Gasse 5 / 17
 Österreich - 1060 Wien

Hauptwerk - ZT
 Telefon: +43 660 6866887
 E-Mail: office@hauptwerk.at
 Web: www.hauptwerk.at



Unverbindlicher Wohnungsplan - Naturmaße sind erforderlich
 Vorbehaltlich aller technischen und behördlichen Abklärungen
 Änderungen der Pläne und Abweichungen der angeführten
 Flächen vorbehalten

03.06.2026



VERKAUFSPLAN - TOP 16

Sieveringer Straße 135, 1190 Wien

HAUS 3

Top 16

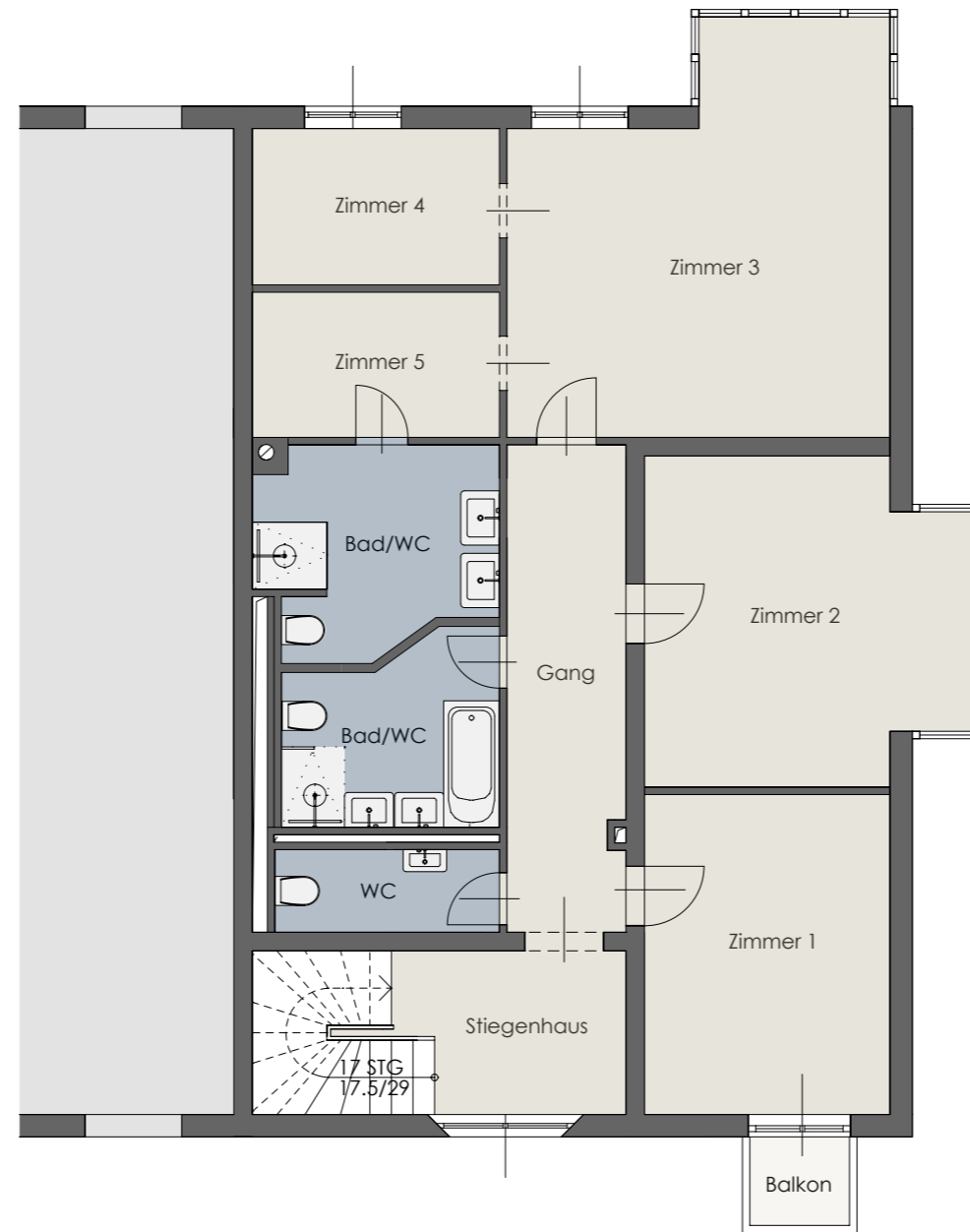
OBERGESCHOSS

RAUMAUFGSTELLUNG

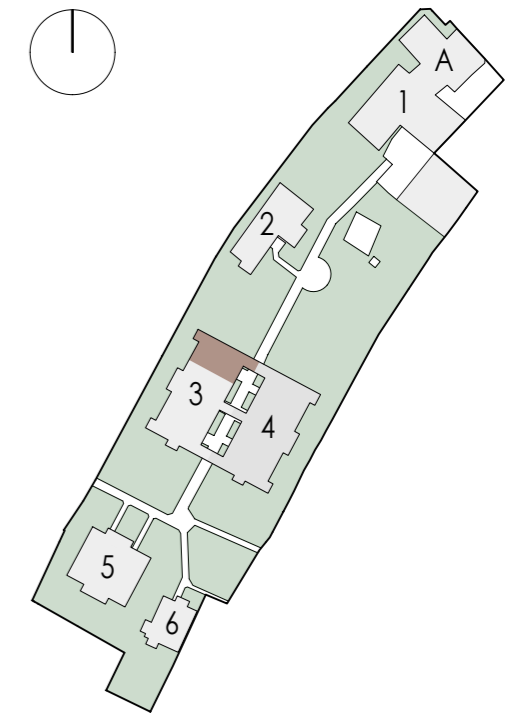
Stiegenhaus	11.06 m ²
Gang	10.33 m ²
WC	3.35 m ²
Zimmer 1	14.19 m ²
Bad/WC	6.30 m ²
Zimmer 2	17.93 m ²
Zimmer 3	25.24 m ²
Zimmer 4	6.97 m ²
Zimmer 5	6.47 m ²
Bad/WC	6.35 m ²
Balkon	1.60 m ²

SUMME OG 108.19 m²

GESAMT 182.73 m²



M 1:100



LAGEPLAN

M 1:2000



ALRAG



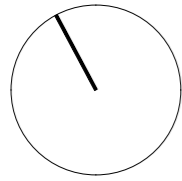
Staatl. befugter und beeideter ZT
 Arch. DI Thomas Kropatschek
 Otto Bauer Gasse 5 / 17
 Österreich - 1060 Wien

Hauptwerk - ZT
 Telefon: +43 660 6866887
 E-Mail: office@hauptwerk.at
 Web: www.hauptwerk.at



Unverbindlicher Wohnungsplan - Naturmaße sind erforderlich
 Vorbehaltlich aller technischen und behördlichen Abklärungen
 Änderungen der Pläne und Abweichungen der angeführten
 Flächen vorbehalten

03.06.2026

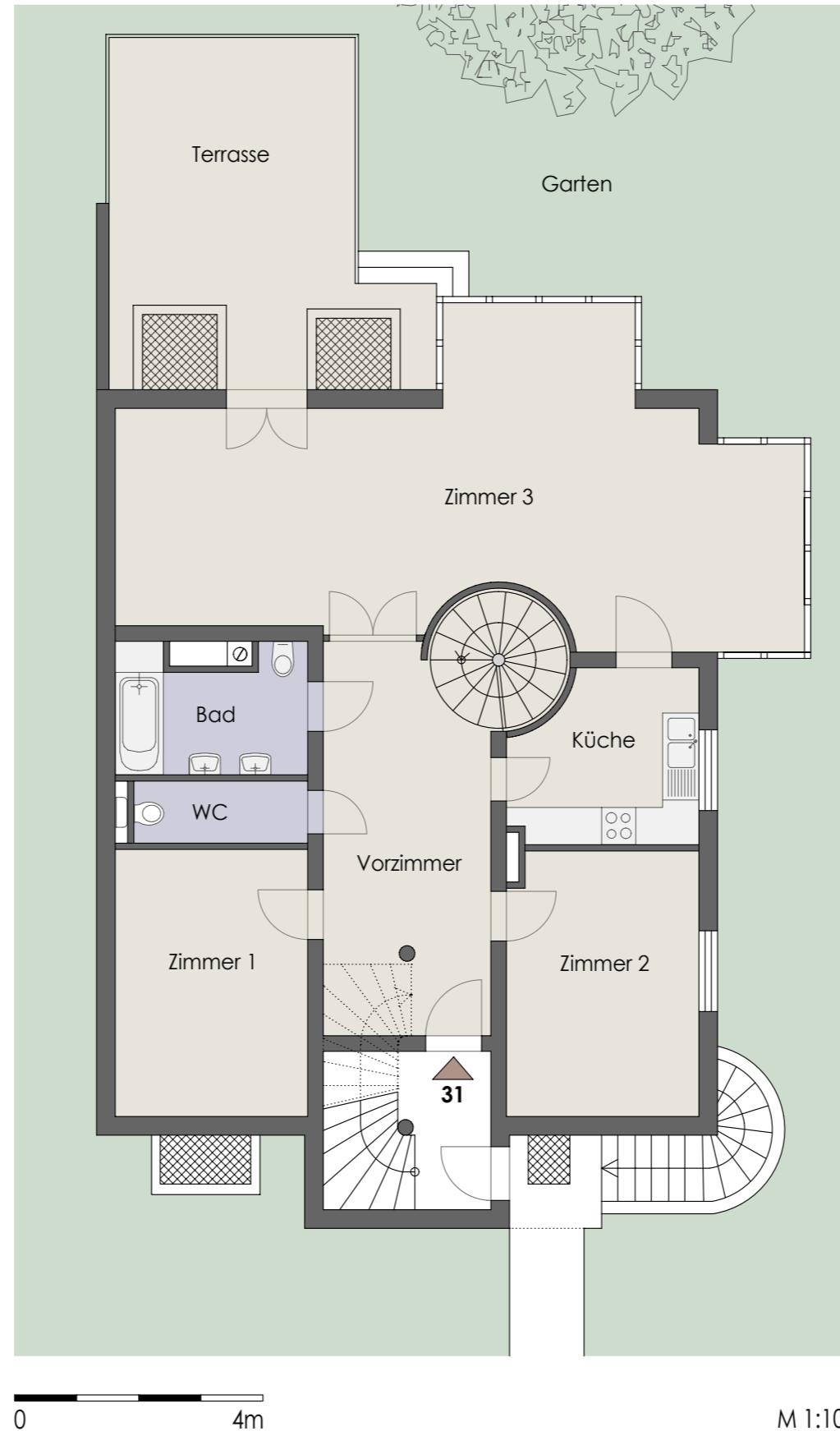


HAUS 6 Top 31

ERDGESCHOSS

RAUMAUFGSTELLUNG

Vorzimmer	16.94 m ²
Zimmer 1	13.18 m ²
Zimmer 2	13.00 m ²
WC	2.70 m ²
Bad	6.01 m ²
Küche	7.53 m ²
Zimmer 3	43.83 m ²
Terrasse	24.80 m ²
Garten	129.49 m ²
SUMME EG	103.19 m ²
GESAMT	164.22 m ²

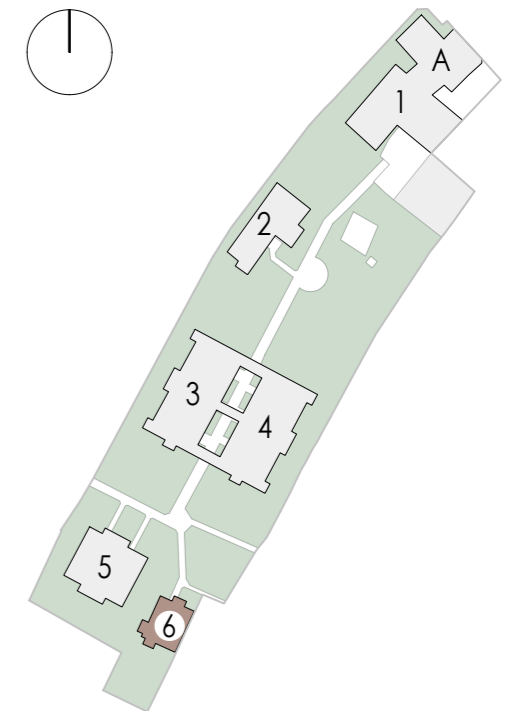


M 1:100

VERKAUFSPLAN - TOP 31

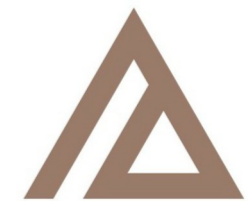
Sieveringer Straße 135, 1190 Wien

1/2



LAGEPLAN

M 1:2000



ALRAG



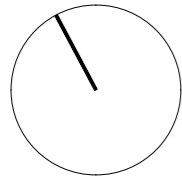
Staatl. befugter und beedeter ZT
 Arch. DI Thomas Kropatschek
 Otto Bauer Gasse 5 / 17
 Österreich - 1060 Wien

Hauptwerk - ZT
 Telefon: +43 660 6866887
 E-Mail: office@hauptwerk-zt.at
 Web: www.hauptwerk-zt.at



Unverbindlicher Wohnungsplan - Naturmaße sind erforderlich
 Vorbehaltlich aller technischen und behördlichen Abklärungen
 Änderungen der Pläne und Abweichungen der angeführten
 Flächen vorbehalten

16.03.2025



VERKAUFSPLAN - TOP 31

Sieveringer Straße 135, 1190 Wien

2/2

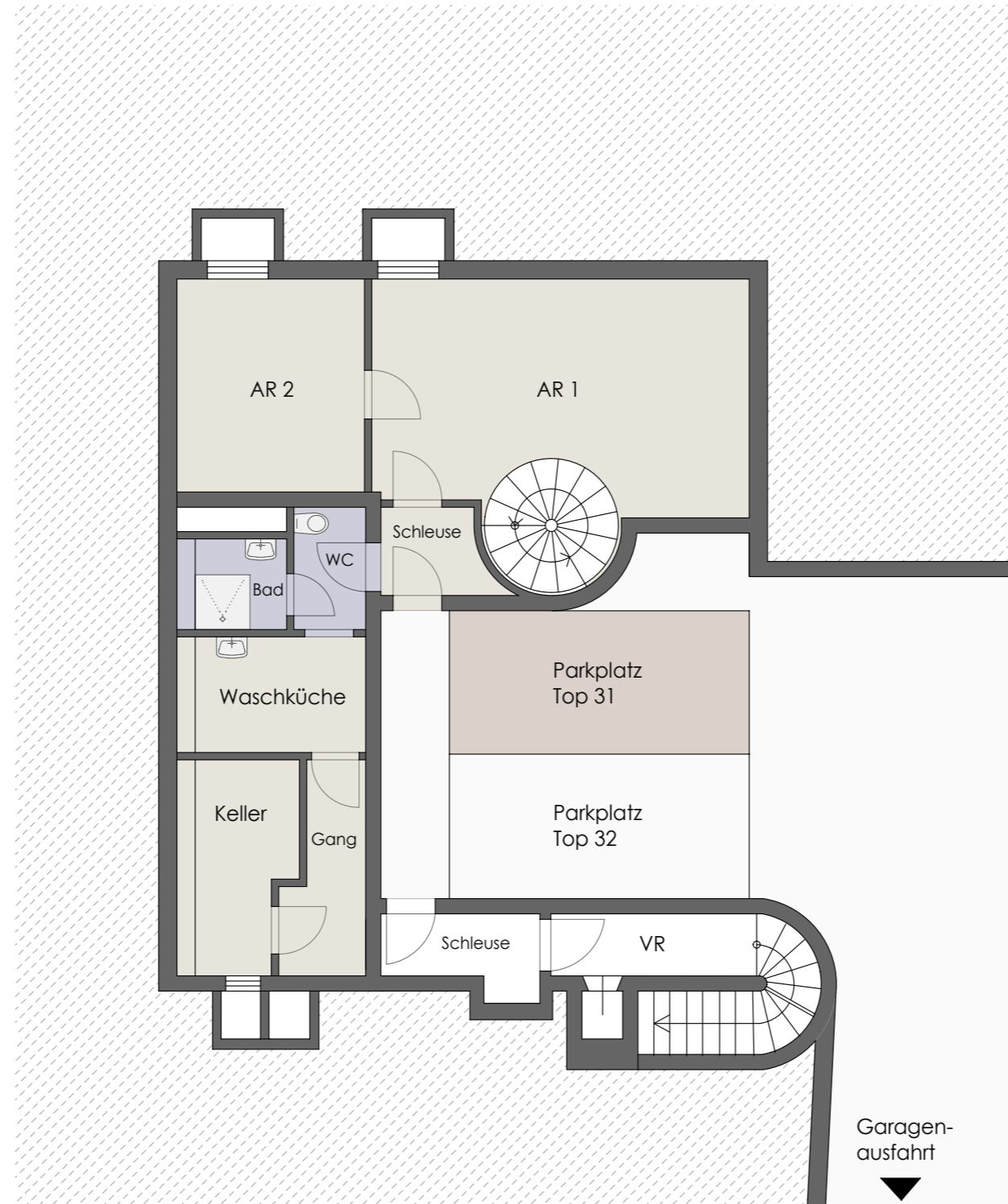
HAUS 6

Top 31

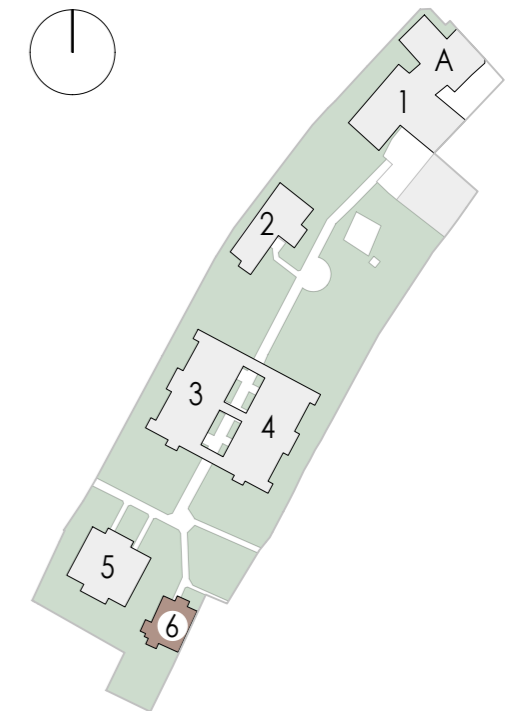
KELLERGECHOSS

RAUMAUFGSTELLUNG

AR 1	25.86 m ²
AR 2	10.78 m ²
Schleuse	2.34 m ²
WC	2.37 m ²
Badezimmer	2.69 m ²
Waschküche	7.75 m ²
Gang	4.04 m ²
Keller	5.20 m ²
Parkplatz	
SUMME KG	61.03 m ²
GESAMT	164.22 m ²

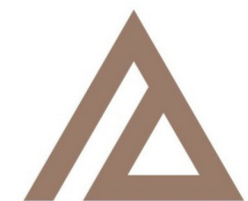


M 1:100



LAGEPLAN

M 1:2000



ALRAG



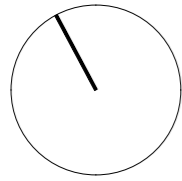
Staatl. befugter und beedeter ZT
 Arch. DI Thomas Kropatschek
 Otto Bauer Gasse 5 / 17
 Österreich - 1060 Wien

Hauptwerk - ZT
 Telefon: +43 660 6866887
 E-Mail: office@hauptwerk-zt.at
 Web: www.hauptwerk-zt.at



Unverbindlicher Wohnungsplan - Naturmaße sind erforderlich
 Vorbehaltlich aller technischen und behördlichen Abklärungen
 Änderungen der Pläne und Abweichungen der angeführten
 Flächen vorbehalten

16.03.2025



VERKAUFSPLAN - TOP 32

Sieveringer Straße 135, 1190 Wien

HAUS 6

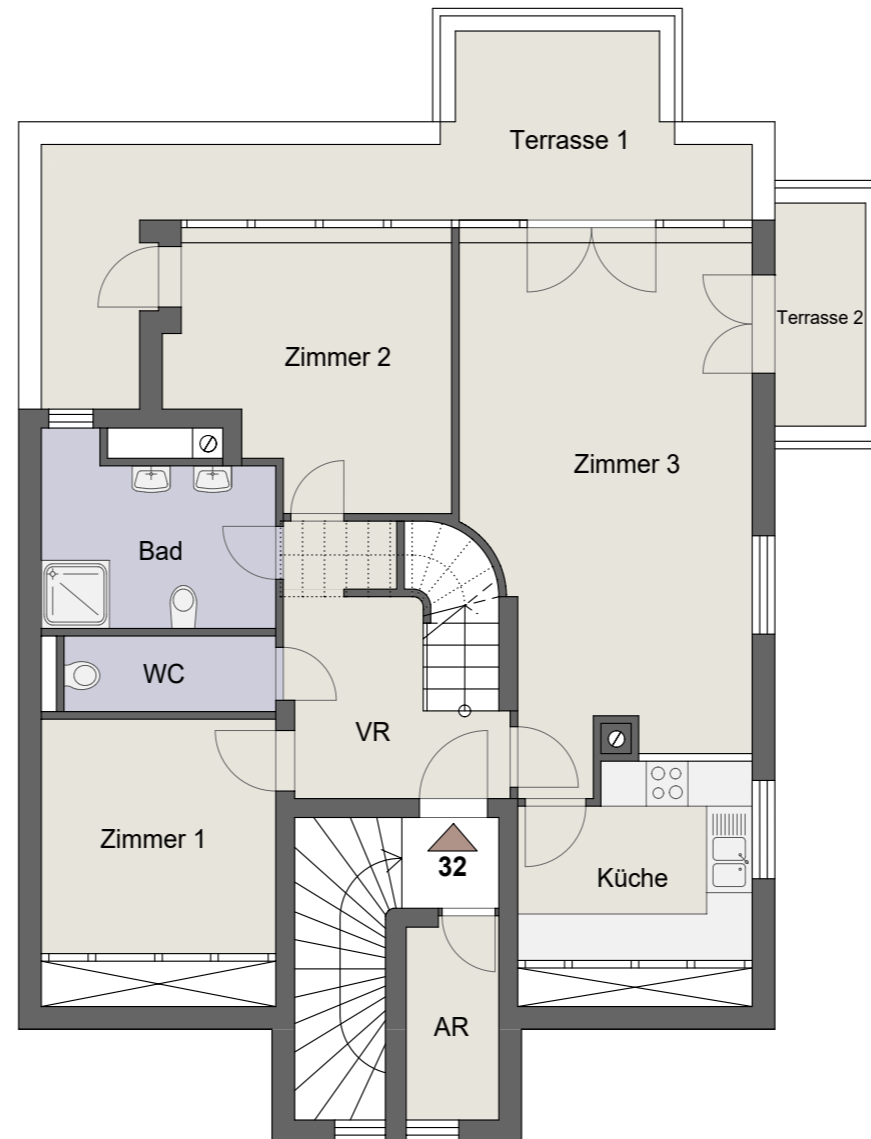
Top 32

OBERGESCHOSS

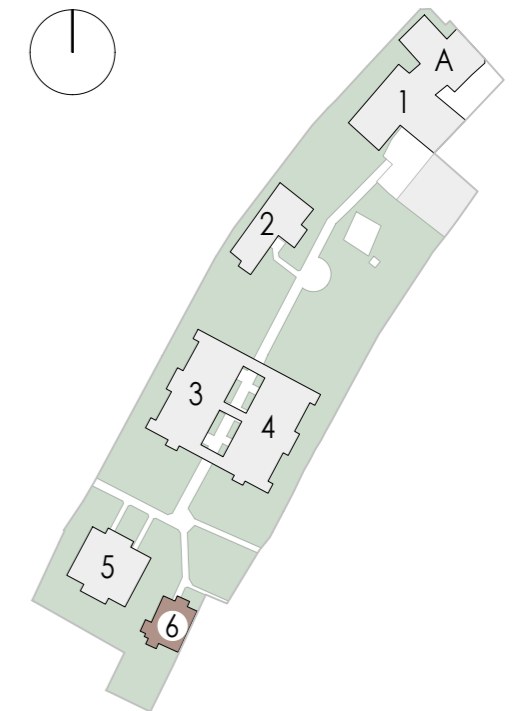
RAUMAUFGSTELLUNG

Vorraum	9.51 m ²
Zimmer 1	9.61 m ²
WC	2.80 m ²
Bad	7.00 m ²
Zimmer 2	11.49 m ²
Zimmer 3	24.67 m ²
Küche	7.23 m ²
Terrasse 1	18.50 m ²
Terrasse 2	4.69 m ²
Abstellraum	3.30 m ²
SUMME OG	72.31 m²

GESAMT 107.22 m²

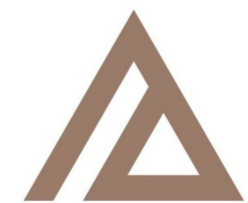


M 1:100



LAGEPLAN

M 1:2000



ALRAG



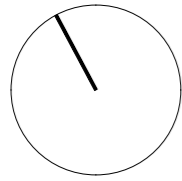
Staatl. befugter und beeideter ZT
 Arch. DI Thomas Kropatschek
 Otto Bauer Gasse 5 / 17
 Österreich - 1060 Wien

Hauptwerk - ZT
 Telefon: +43 660 6866887
 E-Mail: office@hauptwerk-zt.at
 Web: www.hauptwerk-zt.at



Unverbindlicher Wohnungsplan - Naturmaße sind erforderlich
 Vorbehaltlich aller technischen und behördlichen Abklärungen
 Änderungen der Pläne und Abweichungen der angeführten
 Flächen vorbehalten

16.03.2025



VERKAUFSPLAN - TOP 32

Sieveringer Straße 135, 1190 Wien

HAUS 6

Top 32

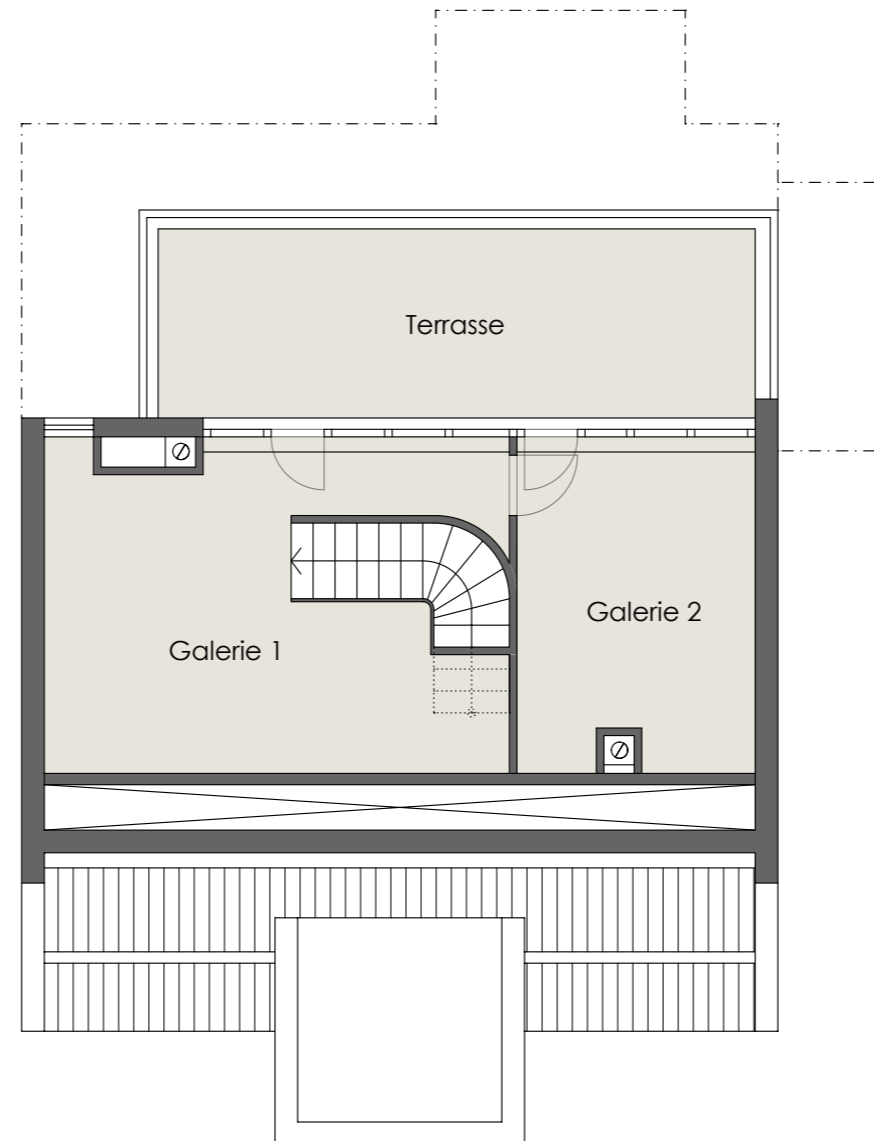
DACHGESCHOSS

RAUMAUFGSTELLUNG

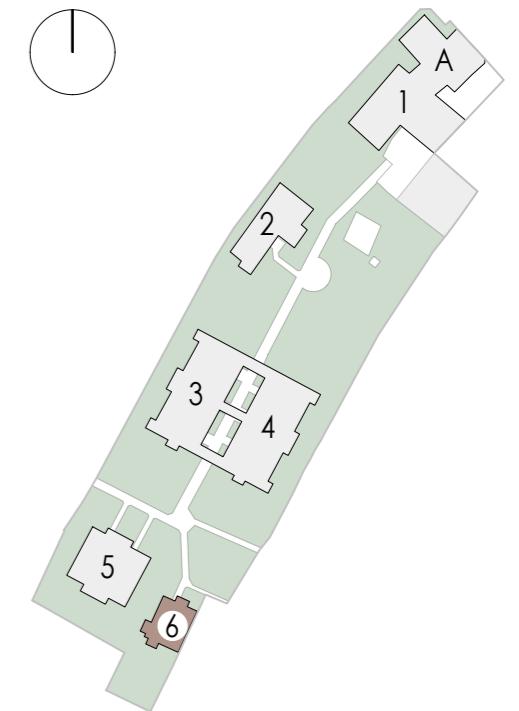
Galerie 1	22.00 m ²
Galerie 2	12.91 m ²
Terrasse	20.13 m ²

SUMME DG 34.91 m²

GESAMT 107.22 m²

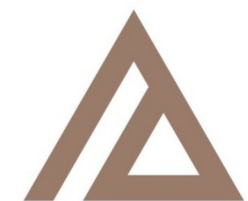


M 1:100



LAGEPLAN

M 1:2000



ALRAG



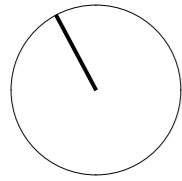
Staatl. befugter und beedeter ZT
 Arch. DI Thomas Kropatschek
 Otto Bauer Gasse 5 / 17
 Österreich - 1060 Wien

Hauptwerk - ZT
 Telefon: +43 660 6866887
 E-Mail: office@hauptwerk-zt.at
 Web: www.hauptwerk-zt.at



Unverbindlicher Wohnungsplan - Naturmaße sind erforderlich
 Vorbehaltlich aller technischen und behördlichen Abklärungen
 Änderungen der Pläne und Abweichungen der angeführten
 Flächen vorbehalten

16.03.2025



VERKAUFSPLAN - TOP 32

Sieveringer Straße 135, 1190 Wien

3/3

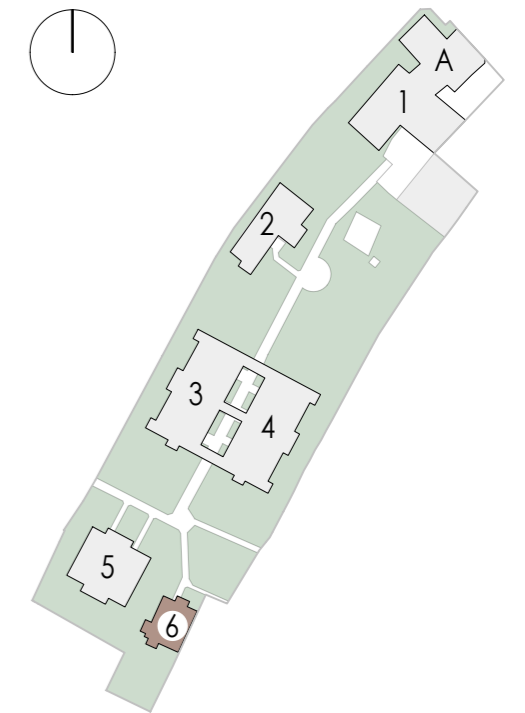
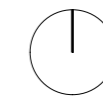
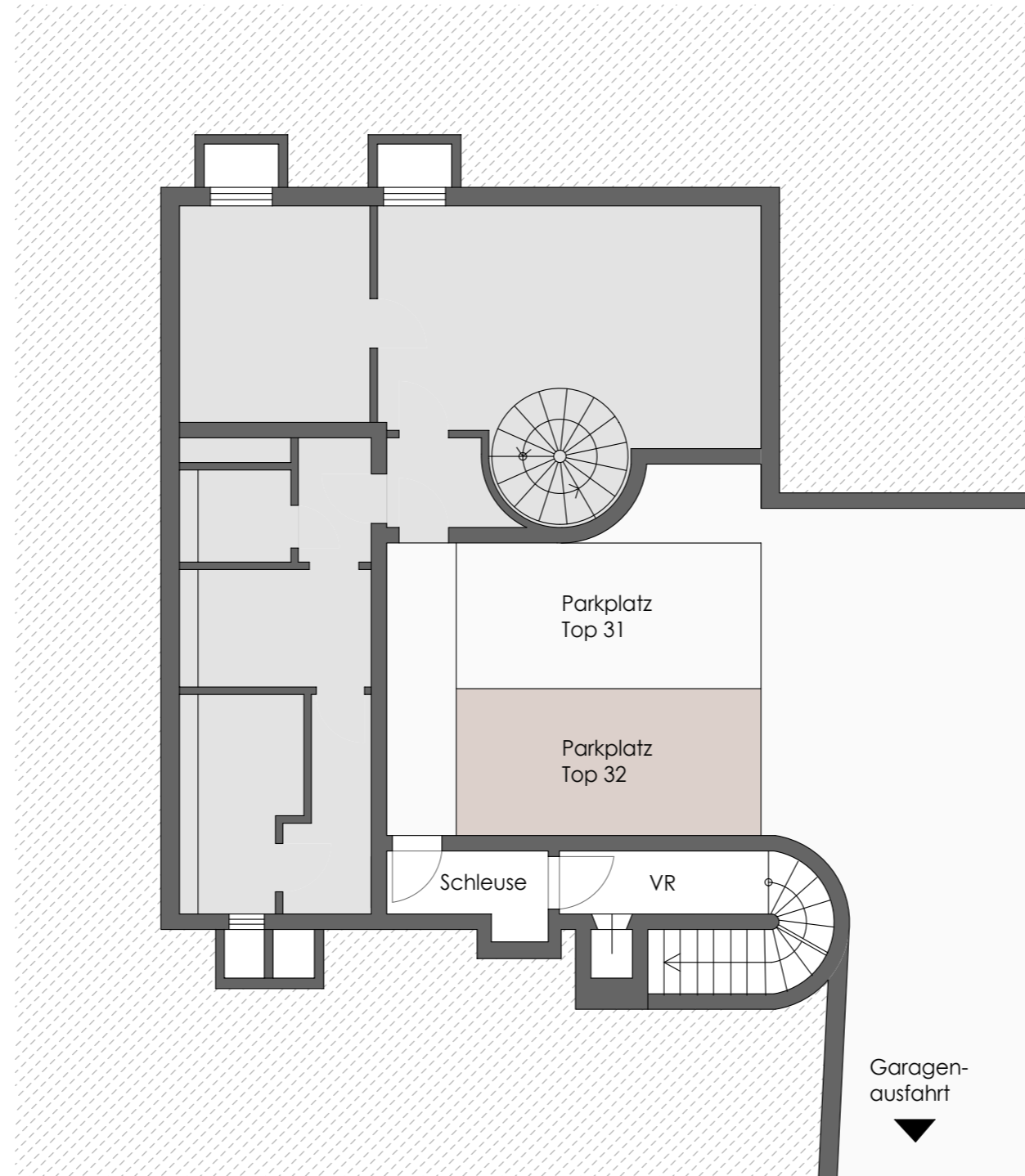
HAUS 6 Top 32

KELLERGECHOSS

RAUMAUFGSTELLUNG

Parkplatz

GESAMT 107.22 m²



LAGEPLAN

M 1:2000



ALRAG



Staatl. befugter und beedeter ZT
Arch. DI Thomas Kropatschek
Otto Bauer Gasse 5 / 17
Österreich - 1060 Wien

Hauptwerk - ZT
Telefon: +43 660 6866887
E-Mail: office@hauptwerk-zt.at
Web: www.hauptwerk-zt.at



Unverbindlicher Wohnungsplan - Naturmaße sind erforderlich
Vorbehaltlich aller technischen und behördlichen Abklärungen
Änderungen der Pläne und Abweichungen der angeführten
Flächen vorbehalten

16.03.2025