

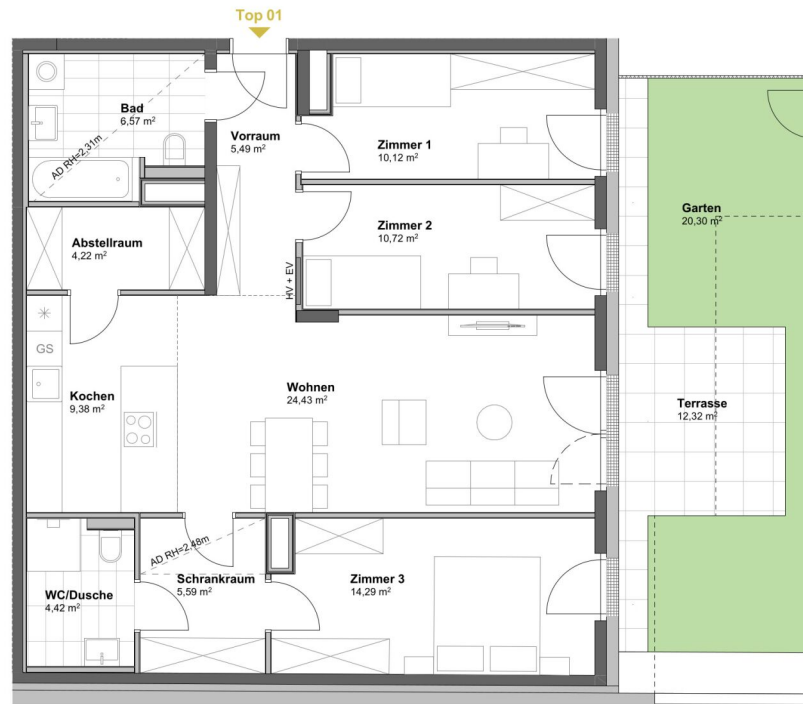


Ihre EHL Planmappe

Davidgasse 59, 1100 Wien

Wir leben
Immobilien.





DAVIDGASSE 59 / KARMARSGASSE 57

Wien



Top 01 Erdgeschoss

Wohnen	24,43 m ²
Kochen	9,38 m ²
Zimmer 1	10,12 m ²
Zimmer 2	10,72 m ²
Zimmer 3	14,29 m ²
Vorraum	5,49 m ²
Bad	6,57 m ²
WC/Dusche	4,42 m ²
Schrankraum	5,59 m ²
Abstellraum	4,22 m ²
Nutzfläche	95,23 m²
Garten	20,30 m ²
Terrasse	12,32 m ²



Es handelt sich hier um eine unverbindliche Plankopie. Änderungen während der Bauausführung infolge von Behördenauflagen, haustechnischer und konstruktiver Maßnahmen sind vorbehalten. Änderungen der Nutzfläche und Freiflächen bis zu +/- 3% sind zulässig. Höhen- und Flächenangaben entsprechen den Rohbaumaßen. Bauübliche Toleranzen sind zulässig. Dieser Plan ist nicht für die Bestellung von Einbaumöbeln verwendbar. Naturmaße erforderlich! Die Einrichtung ist illustrativ dargestellt, Boden und Wandbeläge, Elektro-, Sanitär- und sonstige Ausstattung laut gültiger Bau- und Ausstattungsbeschreibung.



4 ZIMMER 95,23 m² WOHNFLÄCHE

KAUFPREIS EIGENNUTZER: € 6 10.900,00, ANLEGER: € 552.851,00



DAVIDGASSE 59 / KARMARSGASSE 57

Wien



Top 05

1. Obergeschoss

Wohnen/Kochen	29,90 m ²
Zimmer 1	9,65 m ²
Zimmer 2	13,33 m ²
Vorraum	5,91 m ²
Gang	4,58 m ²
Bad	5,77 m ²
WC	1,89 m ²
Abstellraum	1,63 m ²
Nutzfläche	72,66 m²
Loggia	4,20 m ²



Es handelt sich hier um eine unverbindliche Plankopie. Änderungen während der Bauausführung infolge von Behördenauflagen, haustechnischer und konstruktiver Maßnahmen sind vorbehalten. Änderungen der Nutzfläche und Freiflächen bis zu +/- 3% sind zulässig. Höhen- und Flächenangaben entsprechen den Rohbaumaßen. Bauübliche Toleranzen sind zulässig. Dieser Plan ist nicht für die Bestellung von Einbaumöbeln verwendbar. Naturmaße erforderlich! Die Einrichtung ist illustrativ dargestellt, Boden und Wandbeläge, Elektro-, Sanitär- und sonstige Ausstattung laut gültiger Bau- und Ausstattungsbeschreibung.



3 ZIMMER 72,66 m² WOHNFLÄCHE

KAUFPREIS EIGENNUTZER: € 406.900,00, ANLEGER: € 368.235,00



DAVIDGASSE 59 / KARMARSCHGASSE 57

Wien



Top 06

1. Obergeschoss

Wohnen/Kochen	28,66 m ²
Zimmer 1	10,40 m ²
Zimmer 2	10,17 m ²
Vorraum	9,93 m ²
Bad	4,48 m ²
WC	1,95 m ²
Schrankraum	3,52 m ²
Abstellraum	1,98 m ²
Nutzfläche	71,09 m²
Loggia	4,77 m ²

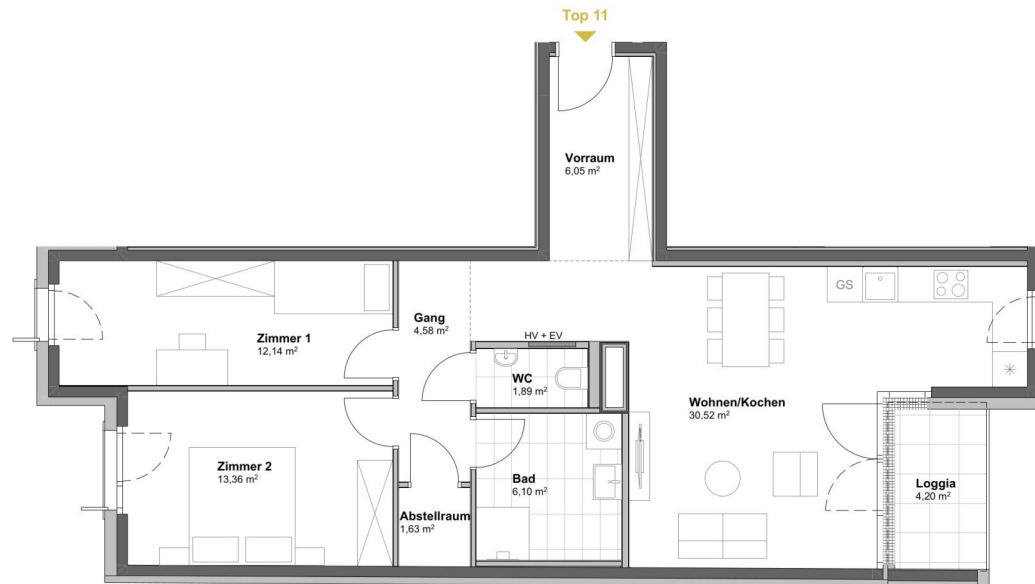


Es handelt sich hier um eine unverbindliche Plankopie. Änderungen während der Bauausführung infolge von Behördenauflagen, haustechnischer und konstruktiver Maßnahmen sind vorbehalten. Änderungen der Nutzfläche und Freiflächen bis zu +/- 3% sind zulässig. Höhen- und Flächenangaben entsprechen den Rohbaumaßen. Bauübliche Toleranzen sind zulässig. Dieser Plan ist nicht für die Bestellung von Einbaumöbeln verwendbar. Naturmaße erforderlich! Die Einrichtung ist illustrativ dargestellt, Boden und Wandbeläge, Elektro-, Sanitär- und sonstige Ausstattung laut gültiger Bau- und Ausstattungsbeschreibung.



3 ZIMMER 71,09 m² WOHNFLÄCHE

KAUFPREIS EIGENNUTZER: € 393.500,00, ANLEGER: € 356.109,00



DAVIDGASSE 59 / KARMARSCHGASSE 57

Wien



Top 11

2. Obergeschoss

Wohnen/Kochen	30,52 m ²
Zimmer 1	12,14 m ²
Zimmer 2	13,36 m ²
Vorraum	6,05 m ²
Gang	4,58 m ²
Bad	6,10 m ²
WC	1,89 m ²
Abstellraum	1,63 m ²

Nutzfläche **76,27 m²**

Loggia 4,20 m²

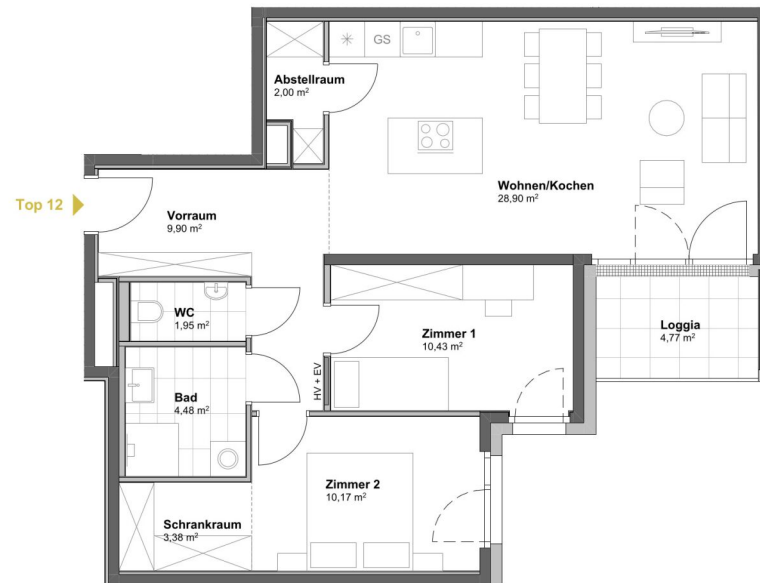


Es handelt sich hier um eine unverbindliche Plankopie. Änderungen während der Bauausführung infolge von Behördenauflagen, haustechnischer und konstruktiver Maßnahmen sind vorbehalten. Änderungen der Nutzfläche und Freiflächen bis zu +/- 3% sind zulässig. Höhen- und Flächenangaben entsprechen den Rohbaumaßen. Bauübliche Toleranzen sind zulässig. Dieser Plan ist nicht für die Bestellung von Einbaumöbeln verwendbar. Naturmaße erforderlich! Die Einrichtung ist illustrativ dargestellt, Boden und Wandbeläge, Elektro-, Sanitär- und sonstige Ausstattung laut gültiger Bau- und Ausstattungsbeschreibung.



3 ZIMMER 76,27 m² WOHNFLÄCHE

KAUFPREIS EIGENNUTZER: € 443.900,00, ANLEGER: € 401.719,00



DAVIDGASSE 59 / KARMARSCHGASSE 57

Wien



Top 12

2. Obergeschoss

Wohnen/Kochen	28,90 m ²
Zimmer 1	10,43 m ²
Zimmer 2	10,17 m ²
Vorraum	9,90 m ²
Bad	4,48 m ²
WC	1,95 m ²
Schrankraum	3,38 m ²
Abstellraum	2,00 m ²
Nutzfläche	71,21 m²
Loggia	4,77 m ²

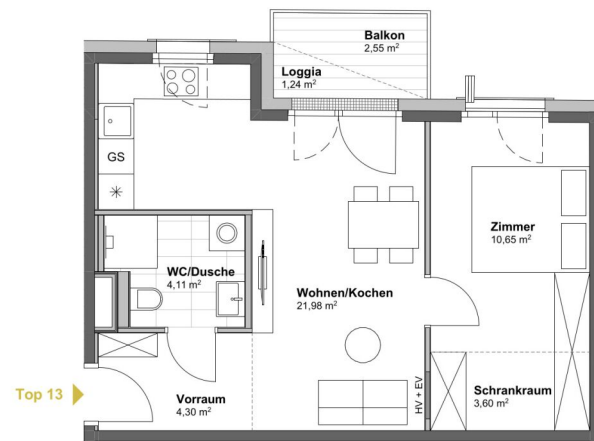


Es handelt sich hier um eine unverbindliche Plankopie. Änderungen während der Bauausführung infolge von Behördenauflagen, haustechnischer und konstruktiver Maßnahmen sind vorbehalten. Änderungen der Nutzfläche und Freiflächen bis zu +/- 3% sind zulässig. Höhen- und Flächenangaben entsprechen den Rohbaumaßen. Bauübliche Toleranzen sind zulässig. Dieser Plan ist nicht für die Bestellung von Einbaumöbeln verwendbar. Naturmaße erforderlich! Die Einrichtung ist illustrativ dargestellt, Boden und Wandbeläge, Elektro-, Sanitär- und sonstige Ausstattung laut gültiger Bau- und Ausstattungsbeschreibung.



3 ZIMMER 71,21 m² WOHNFLÄCHE

KAUFPREIS EIGENNUTZER: € 414.500,00, ANLEGER: € 375.113,00



DAVIDGASSE 59 / KARMARSCHGASSE 57

Wien



Top 13

2. Obergeschoss

Wohnen/Kochen	21,98 m ²
Zimmer	10,65 m ²
Vorraum	4,30 m ²
WC/Dusche	4,11 m ²
Schrankraum	3,60 m ²
Nutzfläche	44,64 m²
Balkon	2,55 m ²
Loggia	1,24 m ²

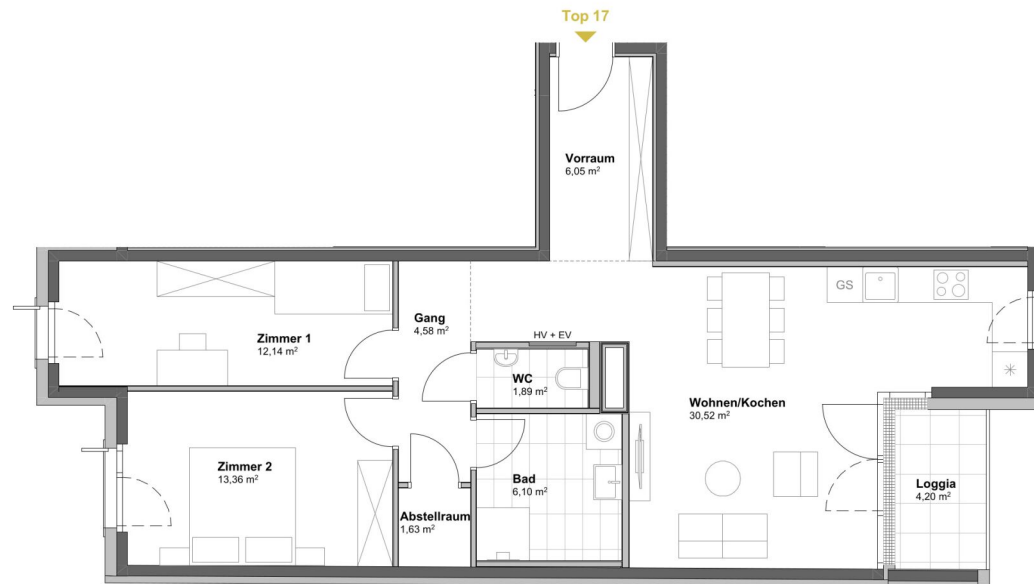


Es handelt sich hier um eine unverbindliche Plankopie. Änderungen während der Bauausführung infolge von Behördenaufträgen, haustechnischer und konstruktiver Maßnahmen sind vorbehalten. Änderungen der Nutzfläche und Freiflächen bis zu +/- 3% sind zulässig. Höhen- und Flächenangaben entsprechen den Rohbaumaßen, Bauübliche Toleranzen sind zulässig. Dieser Plan ist nicht für die Bestellung von Einbaumöbeln verwendbar. Naturmaße erforderlich! Die Einrichtung ist illustrativ dargestellt, Boden und Wandbeläge, Elektro-, Sanitär- und sonstige Ausstattung laut gültiger Bau- und Ausstattungsbeschreibung.



2 ZIMMER 44,64 m² WOHNFLÄCHE

KAUFPREIS EIGENNUTZER: € 282.500,00, ANLEGER: € 255.656,00



DAVIDGASSE 59 / KARMARSCHGASSE 57

Wien



Top 17

3. Obergeschoss

Wohnen/Kochen	30,52 m ²
Zimmer 1	12,14 m ²
Zimmer 2	13,36 m ²
Vorraum	6,05 m ²
Gang	4,58 m ²
Bad	6,10 m ²
WC	1,89 m ²
Abstellraum	1,63 m ²
Nutzfläche	76,27 m²
Loggia	4,20 m ²

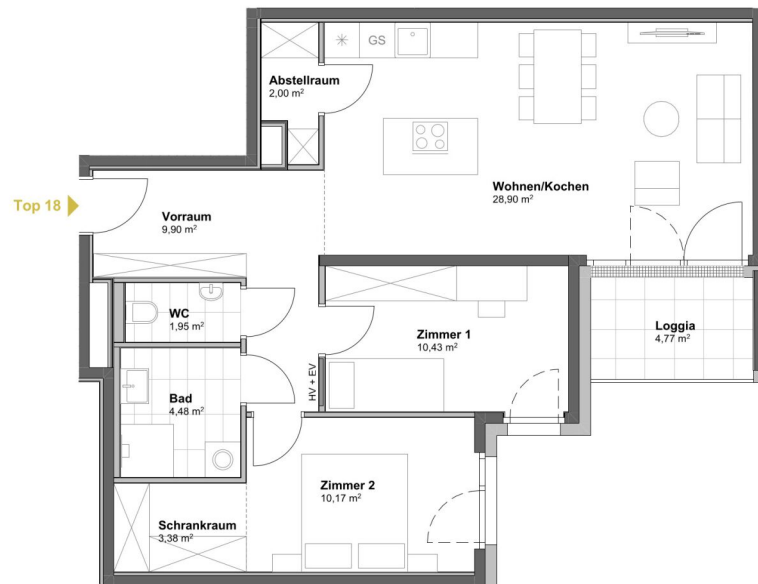


Es handelt sich hier um eine unverbindliche Plankopie. Änderungen während der Bauausführung infolge von Behördenauflagen, haustechnischer und konstruktiver Maßnahmen sind vorbehalten. Änderungen der Nutzfläche und Freiflächen bis zu +/- 3% sind zulässig. Höhen- und Flächenangaben entsprechen den Rohbaumaßen. Bauübliche Toleranzen sind zulässig. Dieser Plan ist nicht für die Bestellung von Einbaumöbeln verwendbar. Naturmaße erforderlich! Die Einrichtung ist illustrativ dargestellt, Boden und Wandbeläge, Elektro-, Sanitär- und sonstige Ausstattung laut gültiger Bau- und Ausstattungsbeschreibung.



3 ZIMMER 76,27 m² WOHNFLÄCHE

KAUFPREIS EIGENNUTZER: € 458.900,00, ANLEGER: € 415.294,00



DAVIDGASSE 59 / KARMARSCHGASSE 57

Wien



Top 18

3. Obergeschoss

Wohnen/Kochen	28,90 m ²
Zimmer 1	10,43 m ²
Zimmer 2	10,17 m ²
Vorraum	9,90 m ²
Bad	4,48 m ²
WC	1,95 m ²
Schrankraum	3,38 m ²
Abstellraum	2,00 m ²

Nutzfläche 71,21 m²

Loggia 4,77 m²

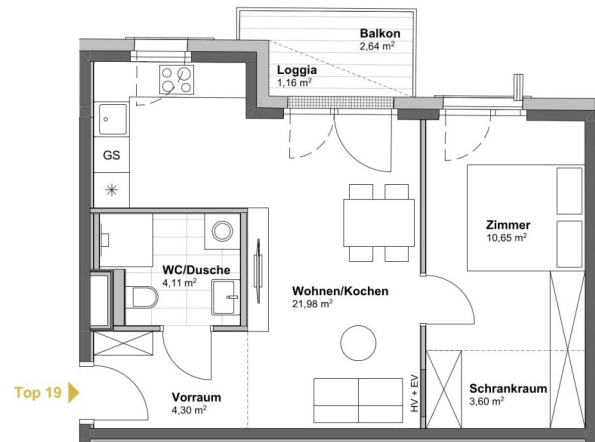


Es handelt sich hier um eine unverbindliche Plankopie. Änderungen während der Bauausführung infolge von Behördenauflagen, haustechnischer und konstruktiver Maßnahmen sind vorbehalten. Änderungen der Nutzfläche und Freiflächen bis zu +/- 3% sind zulässig. Höhen- und Flächenangaben entsprechen den Rohbaumaßen. Bauübliche Toleranzen sind zulässig. Dieser Plan ist nicht für die Bestellung von Einbaumöbeln verwendbar. Naturmaße erforderlich! Die Einrichtung ist illustrativ dargestellt, Boden und Wandbeläge, Elektro-, Sanitär- und sonstige Ausstattung laut gültiger Bau- und Ausstattungsbeschreibung.



3 ZIMMER 71,21 m² WOHNFLÄCHE

KAUFPREIS EIGENNUTZER: € 428.500,00, ANLEGER: € 387.783,00



DAVIDGASSE 59 / KARMARSCHGASSE 57

Wien



Top 19

3. Obergeschoss

Wohnen/Kochen	21,98 m ²
Zimmer	10,65 m ²
Vorraum	4,30 m ²
WC/Dusche	4,11 m ²
Schrankraum	3,60 m ²

Nutzfläche **44,64 m²**

Balkon	2,64 m ²
Loggia	1,16 m ²

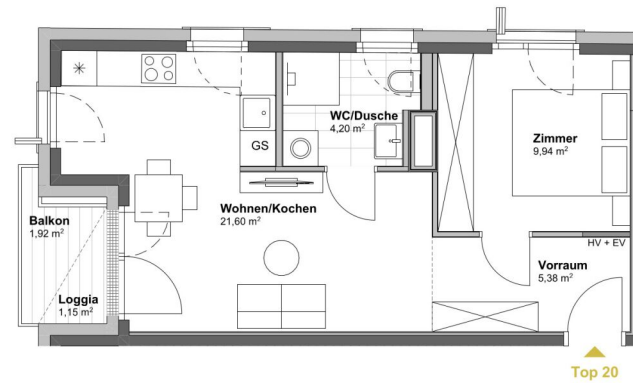


Es handelt sich hier um eine unverbindliche Plankopie. Änderungen während der Bauausführung infolge von Behördenaufträgen, haustechnischer und konstruktiver Maßnahmen sind vorbehalten. Änderungen der Nutzfläche und Freiflächen bis zu +/- 3% sind zulässig. Höhen- und Flächenangaben entsprechen den Rohbaumaßen. Bauübliche Toleranzen sind zulässig. Dieser Plan ist nicht für die Bestellung von Einbaumöbeln verwendbar. Naturmaße erforderlich! Die Einrichtung ist illustrativ dargestellt, Boden und Wandbeläge, Elektro-, Sanitär- und sonstige Ausstattung laut gültiger Bau- und Ausstattungsbeschreibung.



2 ZIMMER 44,64 m² WOHNFLÄCHE

KAUFPREIS EIGENNUTZER: € 273.900,00, ANLEGER: € 247.873,00



DAVIDGASSE 59 / KARMARSCHGASSE 57

Wien



Top 20

4. Obergeschoss

Wohnen/Kochen	21,60 m ²
Zimmer	9,94 m ²
Vorraum	5,38 m ²
WC/Dusche	4,20 m ²

Nutzfläche **41,12 m²**

Balkon	1,92 m ²
Loggia	1,15 m ²



Es handelt sich hier um eine unverbindliche Plankopie. Änderungen während der Bauausführung infolge von Behördenaufträgen, haustechnischer und konstruktiver Maßnahmen sind vorbehalten. Änderungen der Nutzfläche und Freiflächen bis zu +/- 3% sind zulässig. Höhen- und Flächenangaben entsprechen den Rohbaumaßen. Bauübliche Toleranzen sind zulässig. Dieser Plan ist nicht für die Bestellung von Einbaumöbeln verwendbar. Naturmaße erforderlich! Die Einrichtung ist illustrativ dargestellt, Boden und Wandbeläge, Elektro-, Sanitär- und sonstige Ausstattung laut gültiger Bau- und Ausstattungsbeschreibung.



2 ZIMMER 41,12 m² WOHNFLÄCHE

KAUFPREIS EIGENNUTZER: € 275.500,00, ANLEGER: € 249.321,00

DAVIDGASSE 59 / KARMARSCHGASSE 57

Wien



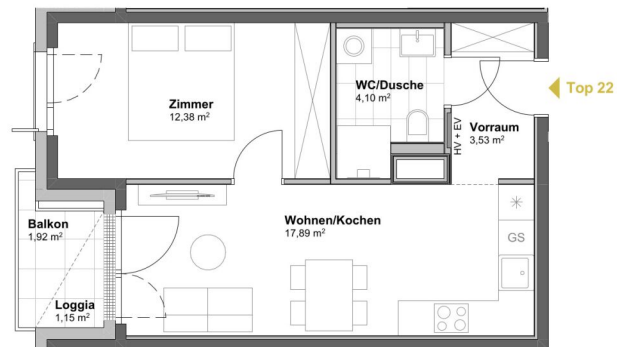
Top 22

4. Obergeschoss

Wohnen/Kochen	17,89 m ²
Zimmer	12,38 m ²
Vorraum	3,53 m ²
WC/Dusche	4,10 m ²

Nutzfläche **37,90 m²**

Balkon	1,92 m ²
Loggia	1,15 m ²

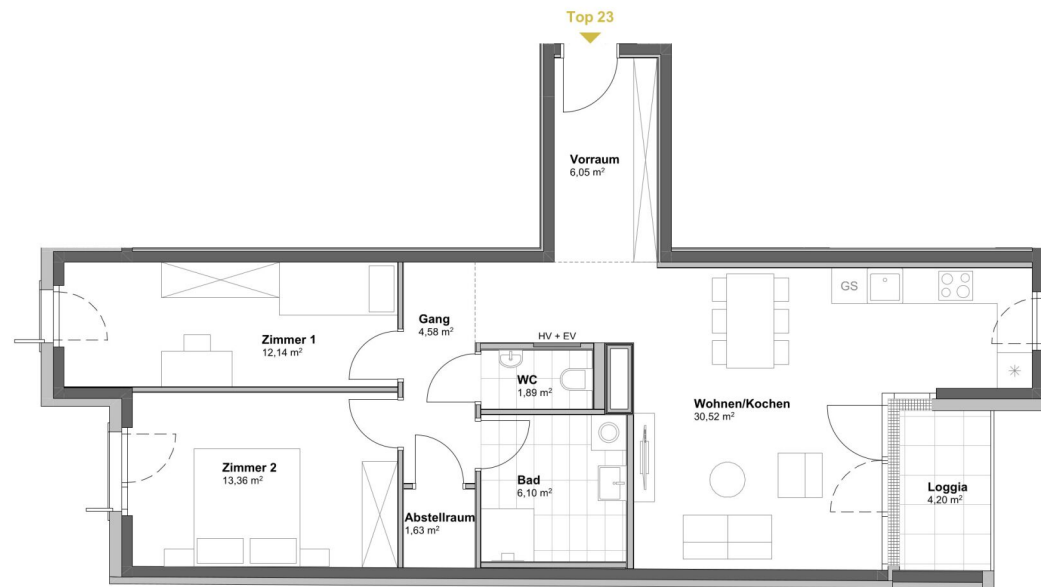


Es handelt sich hier um eine unverbindliche Plankopie. Änderungen während der Bauausführung infolge von Behördenauflagen, haustechnischer und konstruktiver Maßnahmen sind vorbehalten. Änderungen der Nutzfläche und Freiflächen bis zu +/- 3% sind zulässig. Höhen- und Flächenangaben entsprechen den Rohbaumaßen. Bauübliche Toleranzen sind zulässig. Dieser Plan ist nicht für die Bestellung von Einbaumöbeln verwendbar. Naturmaße erforderlich! Die Einrichtung ist illustrativ dargestellt, Boden und Wandbeläge, Elektro-, Sanitär- und sonstige Ausstattung laut gültiger Bau- und Ausstattungsbeschreibung.



2 ZIMMER 37,9 m² WOHNFLÄCHE

KAUFPREIS EIGENNUTZER: € 255.900,00, ANLEGER: € 231.584,00



DAVIDGASSE 59 / KARMARSCHGASSE 57

Wien



Top 23

4. Obergeschoss

Wohnen/Kochen	30,52 m ²
Zimmer 1	12,14 m ²
Zimmer 2	13,36 m ²
Vorraum	6,05 m ²
Gang	4,58 m ²
Bad	6,10 m ²
WC	1,89 m ²
Abstellraum	1,63 m ²
Nutzfläche	76,27 m²
Loggia	4,20 m ²

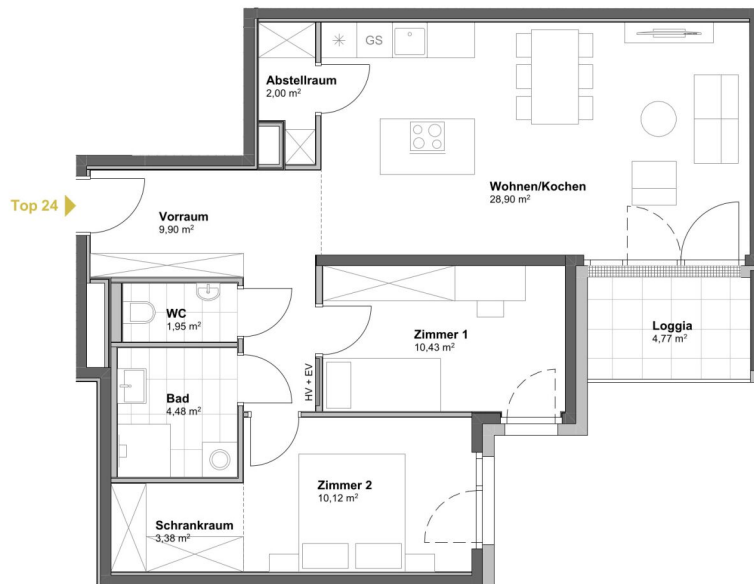


Es handelt sich hier um eine unverbindliche Plankopie. Änderungen während der Bauausführung infolge von Behördenauflagen, haustechnischer und konstruktiver Maßnahmen sind vorbehalten. Änderungen der Nutzfläche und Freiflächen bis zu +/- 3% sind zulässig. Höhen- und Flächenangaben entsprechen den Rohbaumaßen. Bauübliche Toleranzen sind zulässig. Dieser Plan ist nicht für die Bestellung von Einbaumöbeln verwendbar. Naturmaße erforderlich! Die Einrichtung ist illustrativ dargestellt, Boden und Wandbeläge, Elektro-, Sanitär- und sonstige Ausstattung laut gültiger Bau- und Ausstattungsbeschreibung.



3 ZIMMER 76,27 m² WOHNFLÄCHE

KAUFPREIS EIGENNUTZER: € 496.900,00, ANLEGER: € 449.683,00



DAVIDGASSE 59 / KARMARSGASSE 57

Wien



Top 24

4. Obergeschoss

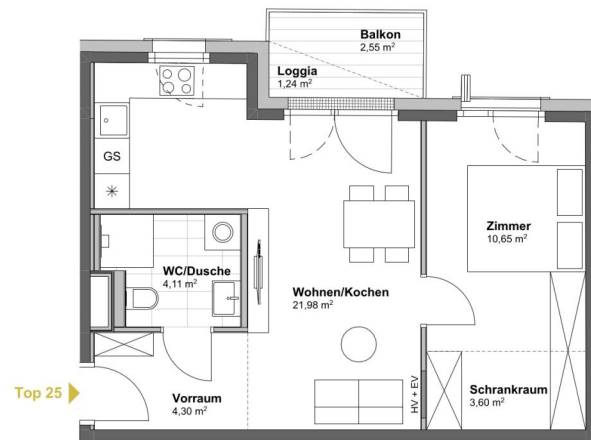
Wohnen/Kochen	28,90 m ²
Zimmer 1	10,43 m ²
Zimmer 2	10,17 m ²
Vorraum	9,90 m ²
Bad	4,48 m ²
WC	1,95 m ²
Schrankraum	3,38 m ²
Abstellraum	2,00 m ²

Nutzfläche 71,21 m²

 Loggia 4,77 m²


Es handelt sich hier um eine unverbindliche Plankopie. Änderungen während der Bauausführung infolge von Behördenauflagen, haustechnischer und konstruktiver Maßnahmen sind vorbehalten. Änderungen der Nutzfläche und Freiflächen bis zu +/- 3% sind zulässig. Höhen- und Flächenangaben entsprechen den Rohbaumaßen. Bauübliche Toleranzen sind zulässig. Dieser Plan ist nicht für die Bestellung von Einbaumöbeln verwendbar. Naturmaße erforderlich! Die Einrichtung ist illustrativ dargestellt, Boden und Wandbeläge, Elektro-, Sanitär- und sonstige Ausstattung laut gültiger Bau- und Ausstattungsbeschreibung.


3 ZIMMER 71,21 m² WOHNFLÄCHE
KAUFPREIS EIGENNUTZER: € 466.900,00, ANLEGER: € 422.534,00



DAVIDGASSE 59 / KARMARSCHGASSE 57

Wien



Top 25

4. Obergeschoss

Wohnen/Kochen	21,98 m ²
Zimmer	10,65 m ²
Vorraum	4,30 m ²
WC/Dusche	4,11 m ²
Schrankraum	3,60 m ²

Nutzfläche **44,64 m²**

Balkon	2,55 m ²
Loggia	1,24 m ²

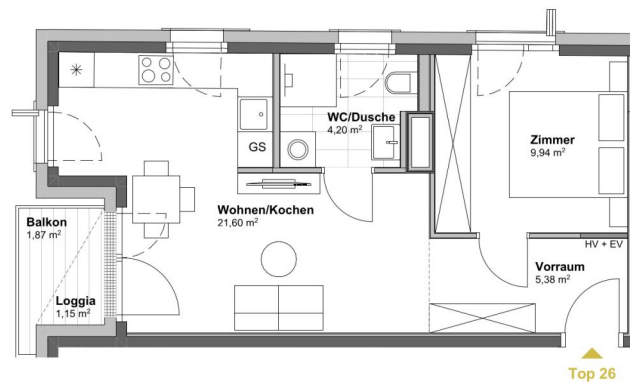


Es handelt sich hier um eine unverbindliche Plankopie. Änderungen während der Bauausführung infolge von Behördenauflagen, haustechnischer und konstruktiver Maßnahmen sind vorbehalten. Änderungen der Nutzfläche und Freiflächen bis zu +/- 3% sind zulässig. Höhen- und Flächenangaben entsprechen den Rohbaumaßen. Bauübliche Toleranzen sind zulässig. Dieser Plan ist nicht für die Bestellung von Einbaumöbeln verwendbar. Naturmaße erforderlich! Die Einrichtung ist illustrativ dargestellt, Boden und Wandbeläge, Elektro-, Sanitär- und sonstige Ausstattung laut gültiger Bau- und Ausstattungsbeschreibung.



2 ZIMMER 44,64 m² WOHNFLÄCHE

KAUFPREIS EIGENNUTZER: € 293.900,00, ANLEGER: € 265.973,00



DAVIDGASSE 59 / KARMARSCHGASSE 57

Wien



Top 26

5. Obergeschoss

Wohnen/Kochen	21,60 m ²
Zimmer	9,94 m ²
Vorraum	5,38 m ²
WC/Dusche	4,20 m ²

Nutzfläche **41,12 m²**

Balkon	1,87 m ²
Loggia	1,15 m ²



Es handelt sich hier um eine unverbindliche Plankopie. Änderungen während der Bauausführung infolge von Behördenaufgaben, haustechnischer und konstruktiver Maßnahmen sind vorbehalten. Änderungen der Nutzfläche und Freiflächen bis zu +/- 3% sind zulässig. Höhen- und Flächenangaben entsprechen den Rohbaumaßen, Bauübliche Toleranzen sind zulässig. Dieser Plan ist nicht für die Bestellung von Einbaumöbeln verwendbar. Naturmaße erforderlich! Die Einrichtung ist illustrativ dargestellt, Boden und Wandbeläge, Elektro-, Sanitär- und sonstige Ausstattung laut gültiger Bau- und Ausstattungsbeschreibung.



2 ZIMMER 41,12 m² WOHNFLÄCHE

KAUFPREIS EIGENNUTZER: € 284.900,00, ANLEGER: € 257.828,00

DAVIDGASSE 59 / KARMARSCHGASSE 57

Wien



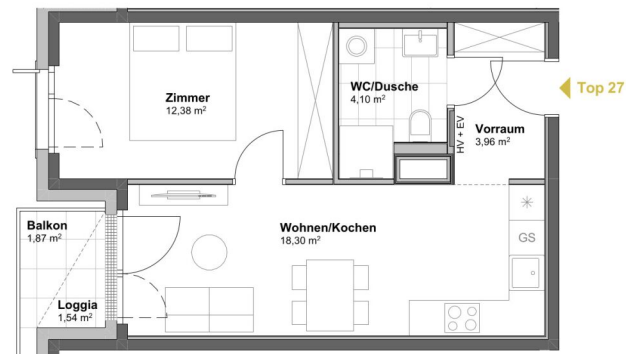
Top 27

5. Obergeschoss

Wohnen/Kochen	18,30 m ²
Zimmer	12,38 m ²
Vorraum	3,96 m ²
WC/Dusche	4,10 m ²

Nutzfläche **38,74 m²**

Balkon	1,92 m ²
Loggia	1,15 m ²

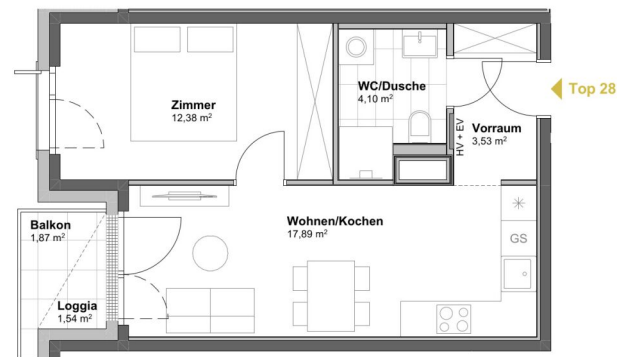


Es handelt sich hier um eine unverbindliche Plankopie. Änderungen während der Bauausführung infolge von Behördenauflagen, haustechnischer und konstruktiver Maßnahmen sind vorbehalten. Änderungen der Nutzfläche und Freiflächen bis zu +/- 3% sind zulässig. Höhen- und Flächenangaben entsprechen den Rohbaumaßen. Bauübliche Toleranzen sind zulässig. Dieser Plan ist nicht für die Bestellung von Einbaumöbeln verwendbar. Naturmaße erforderlich! Die Einrichtung ist illustrativ dargestellt, Boden und Wandbeläge, Elektro-, Sanitär- und sonstige Ausstattung laut gültiger Bau- und Ausstattungsbeschreibung.



2 ZIMMER 38,74 m² WOHNFLÄCHE

KAUFPREIS EIGENNUTZER: € 269.500,00, ANLEGER: € 243.891,00



DAVIDGASSE 59 / KARMARSCHGASSE 57

Wien



Top 28

5. Obergeschoss

Wohnen/Kochen	17,89 m ²
Zimmer	12,38 m ²
Vorraum	3,53 m ²
WC/Dusche	4,10 m ²

Nutzfläche 37,90 m²

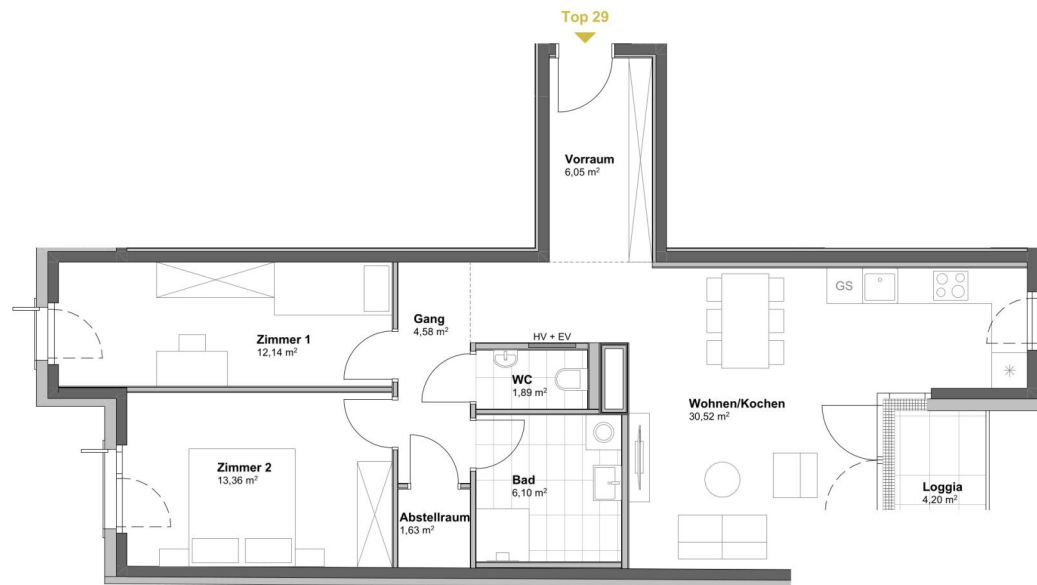
Balkon	1,92 m ²
Loggia	1,15 m ²



Es handelt sich hier um eine unverbindliche Plankopie. Änderungen während der Bauausführung infolge von Behördenauflagen, haustechnischer und konstruktiver Maßnahmen sind vorbehalten. Änderungen der Nutzfläche und Freiflächen bis zu +/- 3% sind zulässig. Höhen- und Flächenangaben entsprechen den Rohbaumaßen. Bauübliche Toleranzen sind zulässig. Dieser Plan ist nicht für die Bestellung von Einbaumöbeln verwendbar. Naturmaße erforderlich! Die Einrichtung ist illustrativ dargestellt, Boden und Wandbeläge, Elektro-, Sanitär- und sonstige Ausstattung laut gültiger Bau- und Ausstattungsbeschreibung.

2 ZIMMER 37,9 m² WOHNFLÄCHE

KAUFPREIS EIGENNUTZER: € 263.058,00, ANLEGER: € 238.062,00



DAVIDGASSE 59 / KARMARSCHGASSE 57

Wien



Top 29

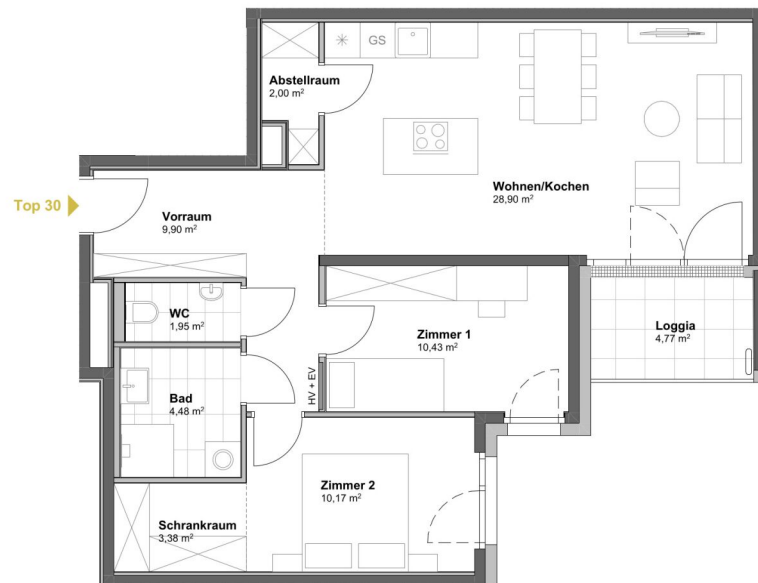
5. Obergeschoss

Wohnen/Kochen	30,52 m ²
Zimmer 1	12,14 m ²
Zimmer 2	13,36 m ²
Vorraum	6,05 m ²
Gang	4,58 m ²
Bad	6,10 m ²
WC	1,89 m ²
Abstellraum	1,63 m ²
Nutzfläche	76,27 m²
Loggia	4,20 m ²



Es handelt sich hier um eine unverbindliche Plankopie. Änderungen während der Bauausführung infolge von Behördenauflagen, haustechnischer und konstruktiver Maßnahmen sind vorbehalten. Änderungen der Nutzfläche und Freiflächen bis zu +/- 3% sind zulässig. Höhen- und Flächenangaben entsprechen den Rohbaumaßen. Bauübliche Toleranzen sind zulässig. Dieser Plan ist nicht für die Bestellung von Einbaumöbeln verwendbar. Naturmaße erforderlich! Die Einrichtung ist illustrativ dargestellt, Boden und Wandbeläge, Elektro-, Sanitär- und sonstige Ausstattung laut gültiger Bau- und Ausstattungsbeschreibung.





DAVIDGASSE 59 / KARMARSGASSE 57

Wien



Top 30

5. Obergeschoss

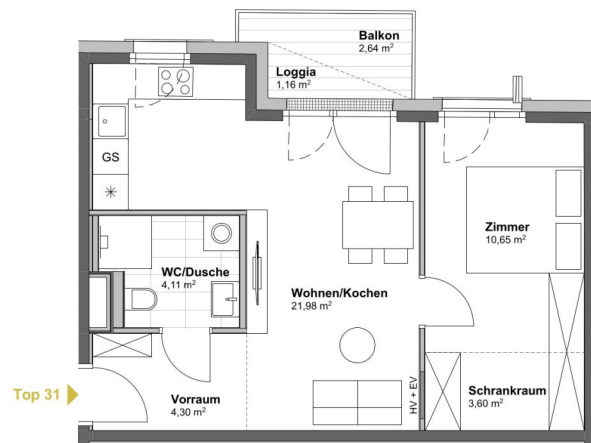
Wohnen/Kochen	28,90 m ²
Zimmer 1	10,43 m ²
Zimmer 2	10,17 m ²
Vorraum	9,90 m ²
Bad	4,48 m ²
WC	1,95 m ²
Schrankraum	3,38 m ²
Abstellraum	2,00 m ²
Nutzfläche	71,21 m²
Loggia	4,77 m ²



Es handelt sich hier um eine unverbindliche Plankopie. Änderungen während der Bauausführung infolge von Behördenauflagen, haustechnischer und konstruktiver Maßnahmen sind vorbehalten. Änderungen der Nutzfläche und Freiflächen bis zu +/- 3% sind zulässig. Höhen- und Flächenangaben entsprechen den Rohbaumaßen. Bauübliche Toleranzen sind zulässig. Dieser Plan ist nicht für die Bestellung von Einbaumöbeln verwendbar. Naturmaße erforderlich! Die Einrichtung ist illustrativ dargestellt, Boden und Wandbeläge, Elektro-, Sanitär- und sonstige Ausstattung laut gültiger Bau- und Ausstattungsbeschreibung.

3 ZIMMER 71,21 m² WOHNFLÄCHE

KAUFPREIS EIGENNUTZER: € 476.500,00, ANLEGER: € 431.222,00



DAVIDGASSE 59 / KARMARSCHGASSE 57

Wien



Top 31

5. Obergeschoss

Wohnen/Kochen	21,98 m ²
Zimmer	10,65 m ²
Vorraum	4,30 m ²
WC/Dusche	4,11 m ²
Schrankraum	3,60 m ²

Nutzfläche **44,64 m²**

Balkon	2,64 m ²
Loggia	1,16 m ²

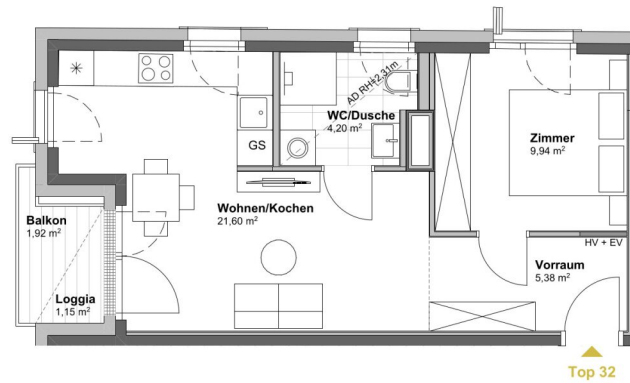


Es handelt sich hier um eine unverbindliche Plankopie. Änderungen während der Bauausführung infolge von Behördenauflagen, haustechnischer und konstruktiver Maßnahmen sind vorbehalten. Änderungen der Nutzfläche und Freiflächen bis zu +/- 3% sind zulässig. Höhen- und Flächenangaben entsprechen den Rohbaumaßen. Bauübliche Toleranzen sind zulässig. Dieser Plan ist nicht für die Bestellung von Einbaumöbeln verwendbar. Naturmaße erforderlich! Die Einrichtung ist illustrativ dargestellt, Boden und Wandbeläge, Elektro-, Sanitär- und sonstige Ausstattung laut gültiger Bau- und Ausstattungsbeschreibung.



2 ZIMMER 44,64 m² WOHNFLÄCHE

KAUFPREIS EIGENNUTZER: € 296.900,00, ANLEGER: € 268.688,00



DAVIDGASSE 59 / KARMARSCHGASSE 57

Wien



Top 32

6. Obergeschoss

Wohnen/Kochen	21,60 m ²
Zimmer	9,94 m ²
Vorraum	5,38 m ²
WC/Dusche	4,20 m ²

Nutzfläche 41,12 m²

Balkon	1,92 m ²
Loggia	1,15 m ²

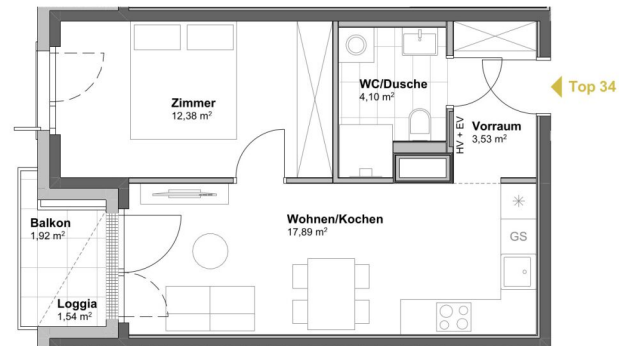


Es handelt sich hier um eine unverbindliche Plankopie. Änderungen während der Bauausführung infolge von Behördenauflagen, haustechnischer und konstruktiver Maßnahmen sind vorbehalten. Änderungen der Nutzfläche und Freiflächen bis zu +/- 3% sind zulässig. Höhen- und Flächenangaben entsprechen den Rohbaumaßen, Bauübliche Toleranzen sind zulässig. Dieser Plan ist nicht für die Bestellung von Einbaumöbeln verwendbar. Naturmaße erforderlich! Die Einrichtung ist illustrativ dargestellt, Boden und Wandbeläge, Elektro-, Sanitär- und sonstige Ausstattung laut gültiger Bau- und Ausstattungsbeschreibung.



2 ZIMMER 41,12 m² WOHNFLÄCHE

KAUFPREIS EIGENNUTZER: € 299.900,00, ANLEGER: € 271.403,00



DAVIDGASSE 59 / KARMARSCHGASSE 57

Wien



Top 34

6. Obergeschoss

Wohnen/Kochen	17,89 m ²
Zimmer	12,38 m ²
Vorraum	3,53 m ²
WC/Dusche	4,10 m ²

Nutzfläche 37,90 m²

Balkon	1,92 m ²
Loggia	1,15 m ²

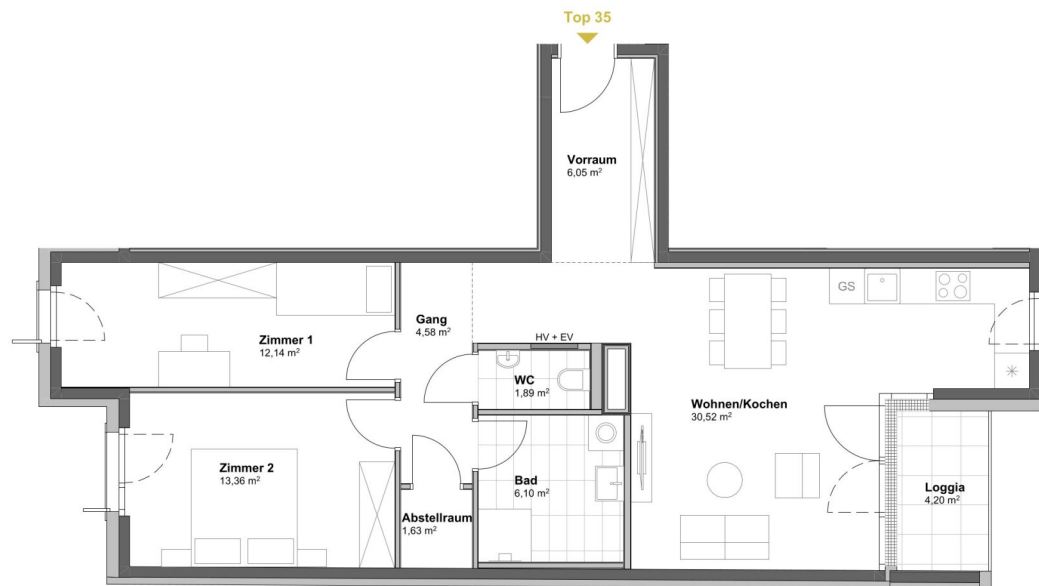


Es handelt sich hier um eine unverbindliche Plankopie. Änderungen während der Bauausführung infolge von Behördenauflagen, haustechnischer und konstruktiver Maßnahmen sind vorbehalten. Änderungen der Nutzfläche und Freiflächen bis zu +/- 3% sind zulässig. Höhen- und Flächenangaben entsprechen den Rohbaumaßen. Bauübliche Toleranzen sind zulässig. Dieser Plan ist nicht für die Bestellung von Einbaumöbeln verwendbar. Naturmaße erforderlich! Die Einrichtung ist illustrativ dargestellt, Boden und Wandbeläge, Elektro-, Sanitär- und sonstige Ausstattung laut gültiger Bau- und Ausstattungsbeschreibung.



2 ZIMMER 37,9 m² WOHNFLÄCHE

KAUFPREIS EIGENNUTZER: € 284.900,00, ANLEGER: € 257.828,00



DAVIDGASSE 59 / KARMARSCHGASSE 57

Wien



Top 35

6. Obergeschoss

Wohnen/Kochen	30,52 m ²
Zimmer 1	12,14 m ²
Zimmer 2	13,36 m ²
Vorraum	6,05 m ²
Gang	4,58 m ²
Bad	6,10 m ²
WC	1,89 m ²
Abstellraum	1,63 m ²
Nutzfläche	76,27 m²
Loggia	4,20 m ²



Es handelt sich hier um eine unverbindliche Plankopie. Änderungen während der Bauausführung infolge von Behördenauflagen, haustechnischer und konstruktiver Maßnahmen sind vorbehalten. Änderungen der Nutzfläche und Freiflächen bis zu +/- 3% sind zulässig. Höhen- und Flächenangaben entsprechen den Rohbaumaßen. Bauübliche Toleranzen sind zulässig. Dieser Plan ist nicht für die Bestellung von Einbaumöbeln verwendbar. Naturmaße erforderlich! Die Einrichtung ist illustrativ dargestellt, Boden und Wandbeläge, Elektro-, Sanitär- und sonstige Ausstattung laut gültiger Bau- und Ausstattungsbeschreibung.



3 ZIMMER 76,27 m² WOHNFLÄCHE

KAUFPREIS EIGENNUTZER: € 572.500,00, ANLEGER: € 518.100,00



DAVIDGASSE 59 / KARMARSCHGASSE 57

Wien



Top 36

6. Obergeschoss

Wohnen/Kochen	28,90 m ²
Zimmer 1	10,43 m ²
Zimmer 2	10,17 m ²
Vorraum	9,90 m ²
Bad	4,48 m ²
WC	1,95 m ²
Schrankraum	3,38 m ²
Abstellraum	2,00 m ²

Nutzfläche **71,21 m²**

Loggia 4,77 m²

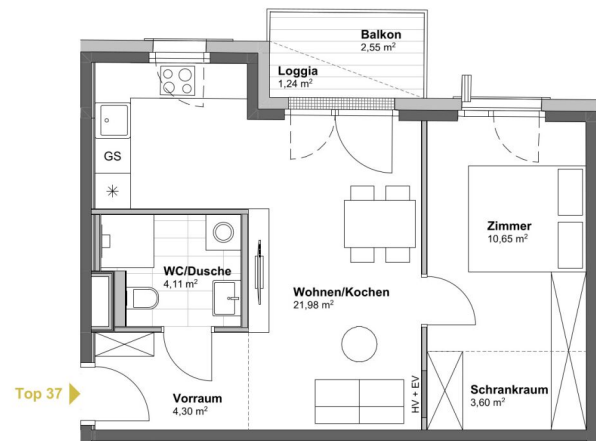


Es handelt sich hier um eine unverbindliche Plankopie. Änderungen während der Bauausführung infolge von Behördenauflagen, haustechnischer und konstruktiver Maßnahmen sind vorbehalten. Änderungen der Nutzfläche und Freiflächen bis zu +/- 3% sind zulässig. Höhen- und Flächenangaben entsprechen den Rohbaumaßen. Bauübliche Toleranzen sind zulässig. Dieser Plan ist nicht für die Bestellung von Einbaumöbeln verwendbar. Naturmaße erforderlich! Die Einrichtung ist illustrativ dargestellt, Boden und Wandbeläge, Elektro-, Sanitär- und sonstige Ausstattung laut gültiger Bau- und Ausstattungsbeschreibung.



3 ZIMMER 71,21 m² WOHNFLÄCHE

KAUFPREIS EIGENNUTZER: € 535.500,00, ANLEGER: € 484.615,00



DAVIDGASSE 59 / KARMARSCHGASSE 57

Wien



Top 37

6. Obergeschoss

Wohnen/Kochen	21,98 m ²
Zimmer	10,65 m ²
Vorraum	4,30 m ²
WC/Dusche	4,11 m ²
Schrankraum	3,60 m ²

Nutzfläche **44,64 m²**

Balkon	2,55 m ²
Loggia	1,24 m ²



Es handelt sich hier um eine unverbindliche Plankopie. Änderungen während der Bauausführung infolge von Behördenauflagen, haustechnischer und konstruktiver Maßnahmen sind vorbehalten. Änderungen der Nutzfläche und Freiflächen bis zu +/- 3% sind zulässig. Höhen- und Flächenangaben entsprechen den Rohbaumaßen. Bauübliche Toleranzen sind zulässig. Dieser Plan ist nicht für die Bestellung von Einbaumöbeln verwendbar. Naturmaße erforderlich! Die Einrichtung ist illustrativ dargestellt, Boden und Wandbeläge, Elektro-, Sanitär- und sonstige Ausstattung laut gültiger Bau- und Ausstattungsbeschreibung.



2 ZIMMER 44,64 m² WOHNFLÄCHE

KAUFPREIS EIGENNUTZER: € 322.500,00, ANLEGER: € 291.855,00



DAVIDGASSE 59 / KARMARSCHGASSE 57

Wien



Top 38

Dachgeschoss

Wohnen/Kochen	21,79 m ²
Zimmer 1	11,33 m ²
Zimmer 2	10,84 m ²
Vorraum	7,67 m ²
Bad	3,60 m ²
WC	2,03 m ²

Nutzfläche **57,26 m²**

Terrasse 26,33 m²

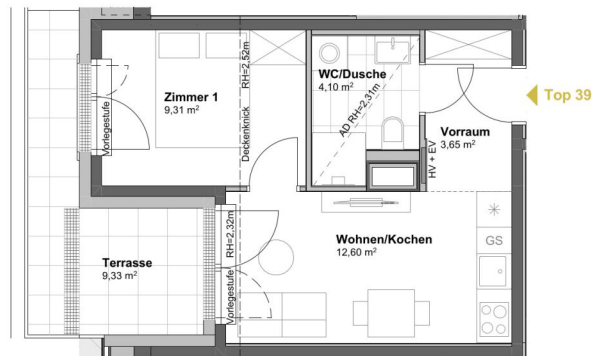


Es handelt sich hier um eine unverbindliche Plankopie. Änderungen während der Bauausführung infolge von Behördenaufträgen, haustechnischer und konstruktiver Maßnahmen sind vorbehalten. Änderungen der Nutzfläche und Freiflächen bis zu +/- 3% sind zulässig. Höhen- und Flächenangaben entsprechen den Rohbaumaßen. Bauübliche Toleranzen sind zulässig. Dieser Plan ist nicht für die Bestellung von Einbaumöbeln verwendbar. Naturmaße erforderlich! Die Einrichtung ist illustrativ dargestellt, Boden und Wandbeläge, Elektro-, Sanitär- und sonstige Ausstattung laut gültiger Bau- und Ausstattungsbeschreibung.



3 ZIMMER 57,26 m² WOHNFLÄCHE

KAUFPREIS EIGENNUTZER: € 523.500,00, ANLEGER: € 473.756,00



DAVIDGASSE 59 / KARMARSCHGASSE 57

Wien



Top 39

Dachgeschoss

Wohnen/Kochen	12,60 m ²
Zimmer 1	9,31 m ²
Vorraum	3,65 m ²
WC/Dusche	4,10 m ²
Nutzfläche	29,66 m²
Terrasse	9,33 m ²

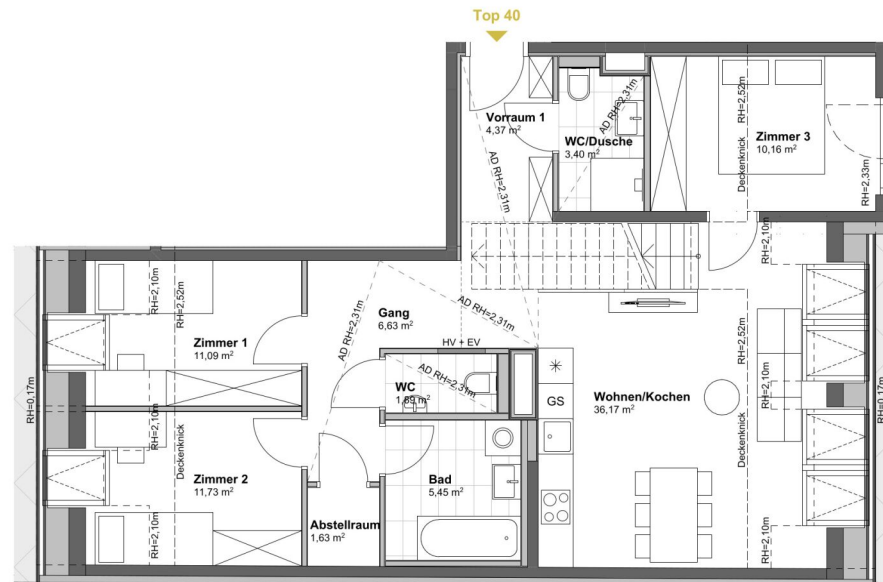


Es handelt sich hier um eine unverbindliche Plankopie. Änderungen während der Bauausführung infolge von Behördenauflagen, haustechnischer und konstruktiver Maßnahmen sind vorbehalten. Änderungen der Nutzfläche und Freiflächen bis zu +/- 3% sind zulässig. Höhen- und Flächenangaben entsprechen den Rohbaumaßen. Bauübliche Toleranzen sind zulässig. Dieser Plan ist nicht für die Bestellung von Einbaumöbeln verwendbar. Naturmaße erforderlich! Die Einrichtung ist illustrativ dargestellt, Boden und Wandbeläge, Elektro-, Sanitär- und sonstige Ausstattung laut gültiger Bau- und Ausstattungsbeschreibung.



2 ZIMMER 29,66 m² WOHNFLÄCHE

KAUFPREIS EIGENNUTZER: € 269.900,00, ANLEGER: € 244.253,00



DAVIDGASSE 59 / KARMARSGASSE 57

Wien



Top 40_1

Dachgeschoss

Wohnen/Kochen	36,17 m ²
Zimmer 1	11,09 m ²
Zimmer 2	11,73 m ²
Zimmer 3	10,16 m ²
Vorraum 1	4,37 m ²
Vorraum 2	1,46 m ²
Gang	6,63 m ²
Bad	5,45 m ²
WC	1,89 m ²
WC/Dusche	3,40 m ²
Abstellraum	1,63 m ²

Nutzfläche **93,98 m²**

Dachterrasse 31,46 m²



Es handelt sich hier um eine unverbindliche Plankopie. Änderungen während der Bauausführung infolge von Behördenaufgaben, haustechnischer und konstruktiver Maßnahmen sind vorbehalten. Änderungen der Nutzfläche und Freiflächen bis zu +/- 3% sind zulässig. Höhen- und Flächenangaben entsprechen den Rohbaumaßen. Bauübliche Toleranzen sind zulässig. Dieser Plan ist nicht für die Bestellung von Einbaumöbeln verwendbar. Naturmaße erforderlich! Die Einrichtung ist illustrativ dargestellt, Boden und Wandbeläge, Elektro-, Sanitär- und sonstige Ausstattung laut gültiger Bau- und Ausstattungsbeschreibung.

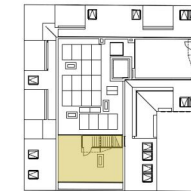
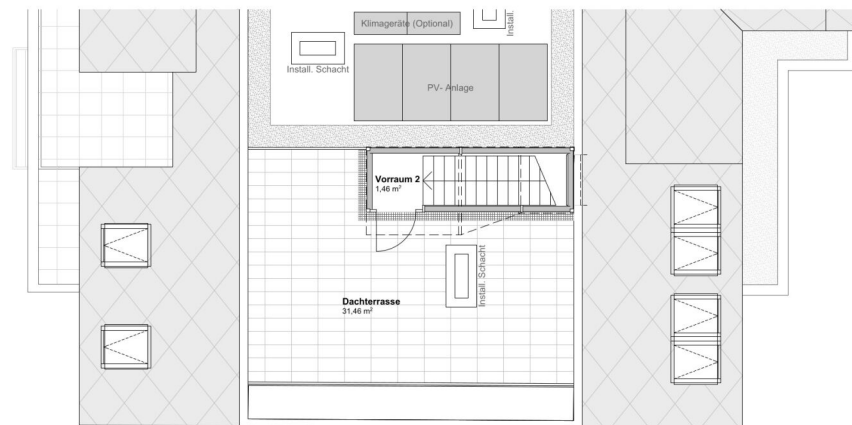


4 ZIMMER 93,38 m² WOHNFLÄCHE

KAUFPREIS EIGENNUTZER: € 838.900,00, ANLEGER: € 759.186,00

DAVIDGASSE 59 / KARMARSCHGASSE 57

Wien



Top 40_2

Dachterrasse

Wohnen/Kochen	36,17 m ²
Zimmer 1	11,09 m ²
Zimmer 2	11,73 m ²
Zimmer 3	10,16 m ²
Vorraum 1	4,37 m ²
Vorraum 2	1,46 m²
Gang	6,63 m ²
Bad	5,45 m ²
WC	1,89 m ²
WC/Dusche	3,40 m ²
Abstellraum	1,63 m ²

Nutzfläche **93,98 m²**

Dachterrasse 31,46 m²

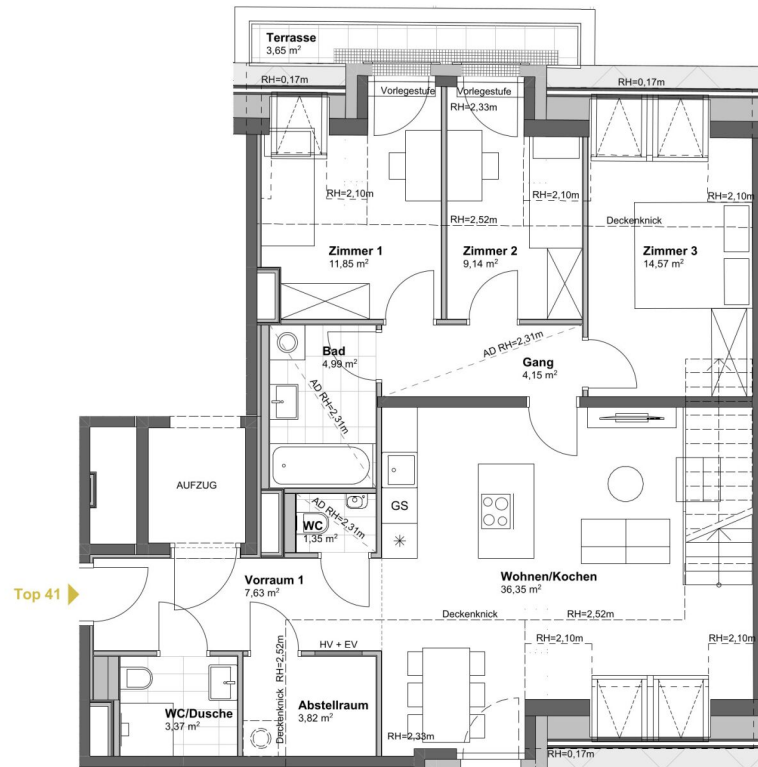


Es handelt sich hier um eine unverbindliche Plankopie. Änderungen während der Bauausführung infolge von Behördenaufträgen, haustechnischer und konstruktiver Maßnahmen sind vorbehalten. Änderungen der Nutzfläche und Freiflächen bis zu +/- 3% sind zulässig. Höhen- und Flächenangaben entsprechen den Rohbaumaßen. Bauübliche Toleranzen sind zulässig. Dieser Plan ist nicht für die Bestellung von Einbaumöbeln verwendbar. Naturmaße erforderlich! Die Einrichtung ist illustrativ dargestellt, Boden und Wandbeläge, Elektro-, Sanitär- und sonstige Ausstattung laut gültiger Bau- und Ausstattungsbeschreibung.



4 ZIMMER 93,38 m² WOHNFLÄCHE

KAUFPREIS EIGENNUTZER: € 838.900,00, ANLEGER: € 759.186,00



DAVIDGASSE 59 / KARMARSCHGASSE 57

Wien



Top 41_1 Dachgeschoss

Wohnen/Kochen	36,35 m ²
Zimmer 1	11,85 m ²
Zimmer 2	9,14 m ²
Zimmer 3	14,57 m ²
Vorraum 1	7,63 m ²
Vorraum 2	1,20 m ²
Gang	4,15 m ²
Bad	4,99 m ²
WC	1,35 m ²
WC/Dusche	3,37 m ²
Abstellraum	3,82 m ²

Nutzfläche **98,42 m²**

Dachterrasse	28,31 m ²
Terrasse	3,65 m ²

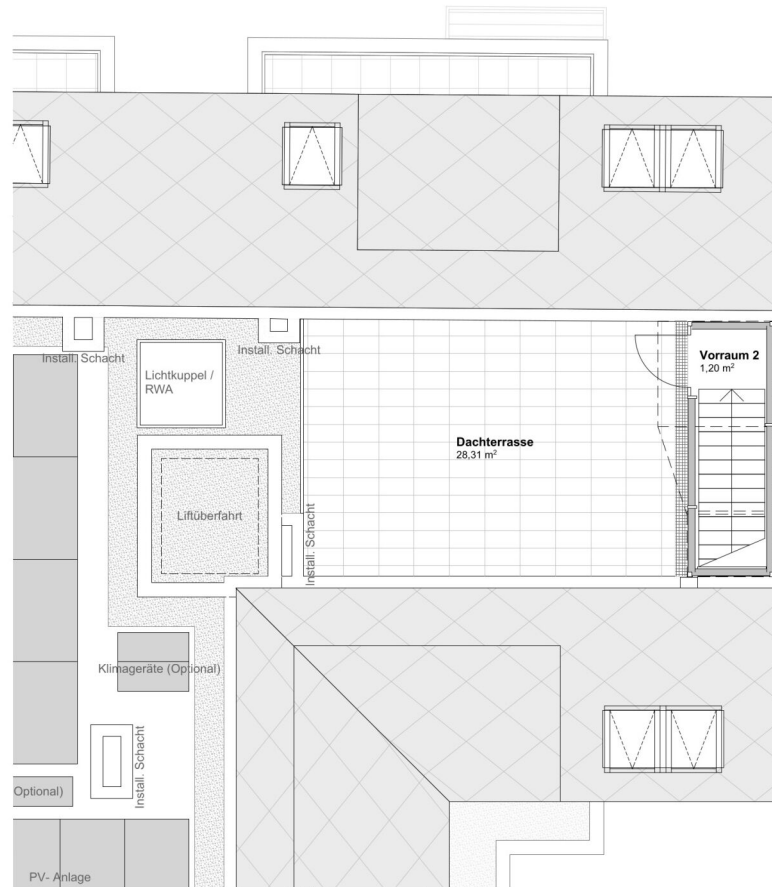


Es handelt sich hier um eine unverbindliche Plankopie. Änderungen während der Bauausführung infolge von Behördenaufgaben, haustechnischer und konstruktiver Maßnahmen sind vorbehalten. Änderungen der Nutzfläche und Freiflächen bis zu +/- 3% sind zulässig. Höhen- und Flächenangaben entsprechen den Rohbaumaßen. Bauübliche Toleranzen sind zulässig. Dieser Plan ist nicht für die Bestellung von Einbaumöbeln verwendbar. Naturmaße erforderlich! Die Einrichtung ist illustrativ dargestellt, Boden und Wandbeläge, Elektro-, Sanitär- und sonstige Ausstattung laut gültiger Bau- und Ausstattungsbeschreibung.



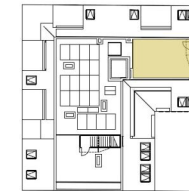
4 ZIMMER 98,42 m² WOHNFLÄCHE

KAUFPREIS EIGENNUTZER: € 883.900,00, ANLEGER: € 783.891,00



DAVIDGASSE 59 / KARMARSCHGASSE 57

Wien



Top 41_2

Dachterrasse

Wohnen/Kochen	36,35 m ²
Zimmer 1	11,85 m ²
Zimmer 2	9,14 m ²
Zimmer 3	14,57 m ²
Vorraum 1	7,63 m ²
Vorraum 2	1,20 m²
Gang	4,15 m ²
Bad	4,99 m ²
WC	1,35 m ²
WC/Dusche	3,37 m ²
Abstellraum	3,82 m ²

Nutzfläche **98,42 m²**

Dachterrasse	28,31 m ²
Terrasse	3,65 m ²



Es handelt sich hier um eine unverbindliche Plankopie. Änderungen während der Bauausführung infolge von Behördenauflagen, haustechnischer und konstruktiver Maßnahmen sind vorbehalten. Änderungen der Nutzfläche und Freiflächen bis zu +/- 3% sind zulässig. Höhen- und Flächenangaben entsprechen den Rohbaumaßen. Bauübliche Toleranzen sind zulässig. Dieser Plan ist nicht für die Bestellung von Einbaumöbeln verwendbar. Naturmaße erforderlich! Die Einrichtung ist illustrativ dargestellt, Boden und Wandbeläge, Elektro-, Sanitär- und sonstige Ausstattung laut gültiger Bau- und Ausstattungsbeschreibung.



4 ZIMMER 98,42 m² WOHNFLÄCHE

KAUFPREIS EIGENNUTZER: € 883.900,00, ANLEGER: € 783.891,00

Unser Blick ist immer nach vorne gerichtet:

Die EHL-Immobiliengruppe lebt ihre Unternehmenswerte.
Täglich. Kompetent. Engagiert. Leidenschaftlich.
In allen Dienstleistungsbereichen.

Vermittlung	Wohnimmobilien	Anlageobjekte
Bewertung	Vorsorgewohnungen	Zinshäuser
Investment	Büroimmobilien	Betriebsliegenschaften
Asset Management	Einzelhandelsobjekte	Grundstücke
Market Research	Logistikimmobilien	Hotels

EHL Wohnen GmbH

Rathausstraße 1 | A-1010 Wien | T +43 1 512 76 90 | wohnung@ehl.at | wohnung.at



An alliance member of
 **BNP PARIBAS**
REAL ESTATE

Wir leben
Immobilien.

