

Wohnfläche  
84,03 m<sup>2</sup>

**TOP CW04**

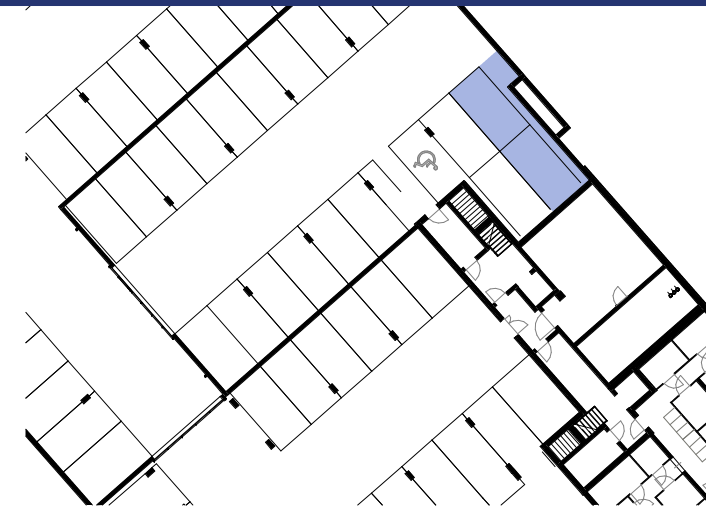
ZIMMER	10,26 m <sup>2</sup>
ZIMMER	14,88 m <sup>2</sup>
KOCHEN / ESSEN / WOHNEN	38,79 m <sup>2</sup>
GARDEROBE	4,57 m <sup>2</sup>
GANG	7,97 m <sup>2</sup>
BAD / WC	7,56 m <sup>2</sup>
<b>Gesamt</b>	<b>84,03 m<sup>2</sup></b>

LOGGIA	5,92 m <sup>2</sup>
BALKON	5,23 m <sup>2</sup>
KA	4,62 m <sup>2</sup>
<b>Gesamt</b>	<b>15,77 m<sup>2</sup></b>
<b>Gesamt</b>	<b>99,79 m<sup>2</sup></b>

2 KFZ ABSTELLPLÄTZE in der Tiefgarage  
DOPPELPARKER, HINTEREINANDER

**Verkaufspreis: € 558.000,00**

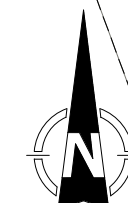
zzgl. Vermittlungsprovision 3% + 20% USt  
zzgl. Allgemeiner Kaufnebenkosten



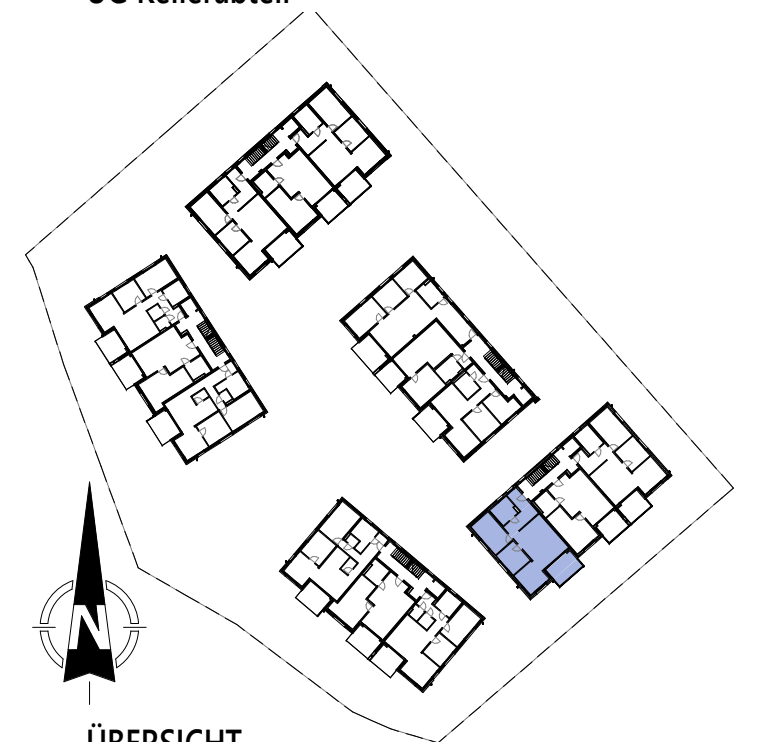
TG Parken



UG Kellerabteil



**ÜBERSICHT**



HAFTUNGS AUSSCHLÜSSE: Die Maße und Flächen sind ca. Maße, Änderungen der Maße und Flächen im Zuge der Detailplanung vorbehalten. Flächenangaben sind Rohbaumaße. Die Nutzflächenberechnung erfolgt nach den Grundsätzen des WEG2002. Bei den Möblierungen handelt es sich um einen Vorschlag, diese ist nicht im Verkaufspreis enthalten. Für weiter Planungen und Bestellungen sind Naturmaße zu nehmen. Speziell bei den Gärten über der Tiefgarage ist die Auswahl der Pflanzentypen beschränkt.

unser Herz schlägt für WOHNBAU