



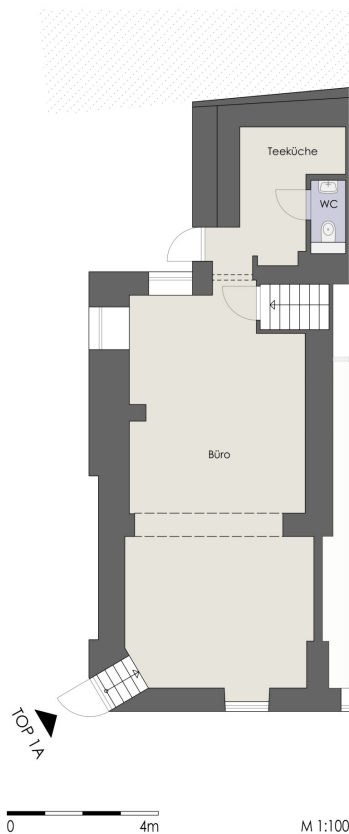
## HAUS A Top 1A

### ERDGESCHOSS

### RAUMAUFGSTELLUNG

Büro	47.88 m <sup>2</sup>
Teeküche	8.79 m <sup>2</sup>
WC	1.51 m <sup>2</sup>

SUMME EG 58.18 m<sup>2</sup>



## VERKAUFSPLAN - TOP 1A

Sieveringer Straße 135, 1190 Wien

1/2



LAGEPLAN

M 1:2000



Staatl. befugter und beedelter ZT  
Arch. DI Thomas Kropatschek  
Otto Bauer Gasse 5 / 17  
Österreich - 1060 Wien

Hauptwerk - ZT  
Telefon: +43 660 6866887  
E-Mail: office@hauptwerk-zt.at  
Web: www.hauptwerk-zt.at



Unverbindlicher Wohnungsplan - Naturmaße sind erforderlich  
Vorbehaltlich aller technischen und behördlichen Abklärungen  
Änderungen der Pläne und Abweichungen der angeführten  
Flächen vorbehalten

18.07.2025



# VERKAUFSPLAN - TOP 1A

Sieveringer Straße 135, 1190 Wien

2/2

## HAUS A

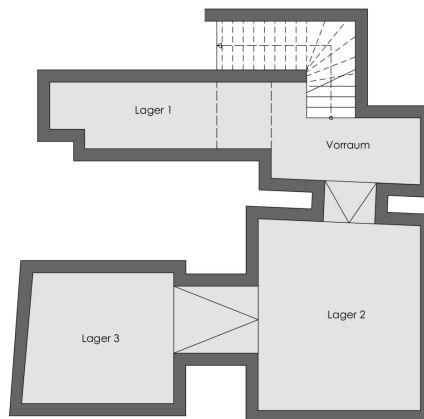
Top 1A

### KELLERGECHOSS

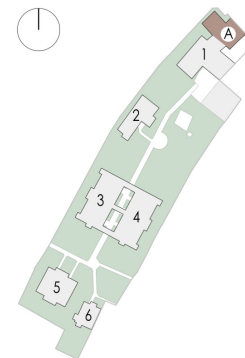
#### RAUMAUFGSTELLUNG

Vorraum	11,46 m <sup>2</sup>
Lager 1	8,73 m <sup>2</sup>
Lager 2+3	39,11 m <sup>2</sup>

SUMME KG 59,30 m<sup>2</sup>



M 1:100



LAGEPLAN

M 1:2000



Staatl. befugter und beedelter ZT  
Arch. DI Thomas Kropatschek  
Otto Bauer Gasse 5 / 17  
Österreich - 1060 Wien

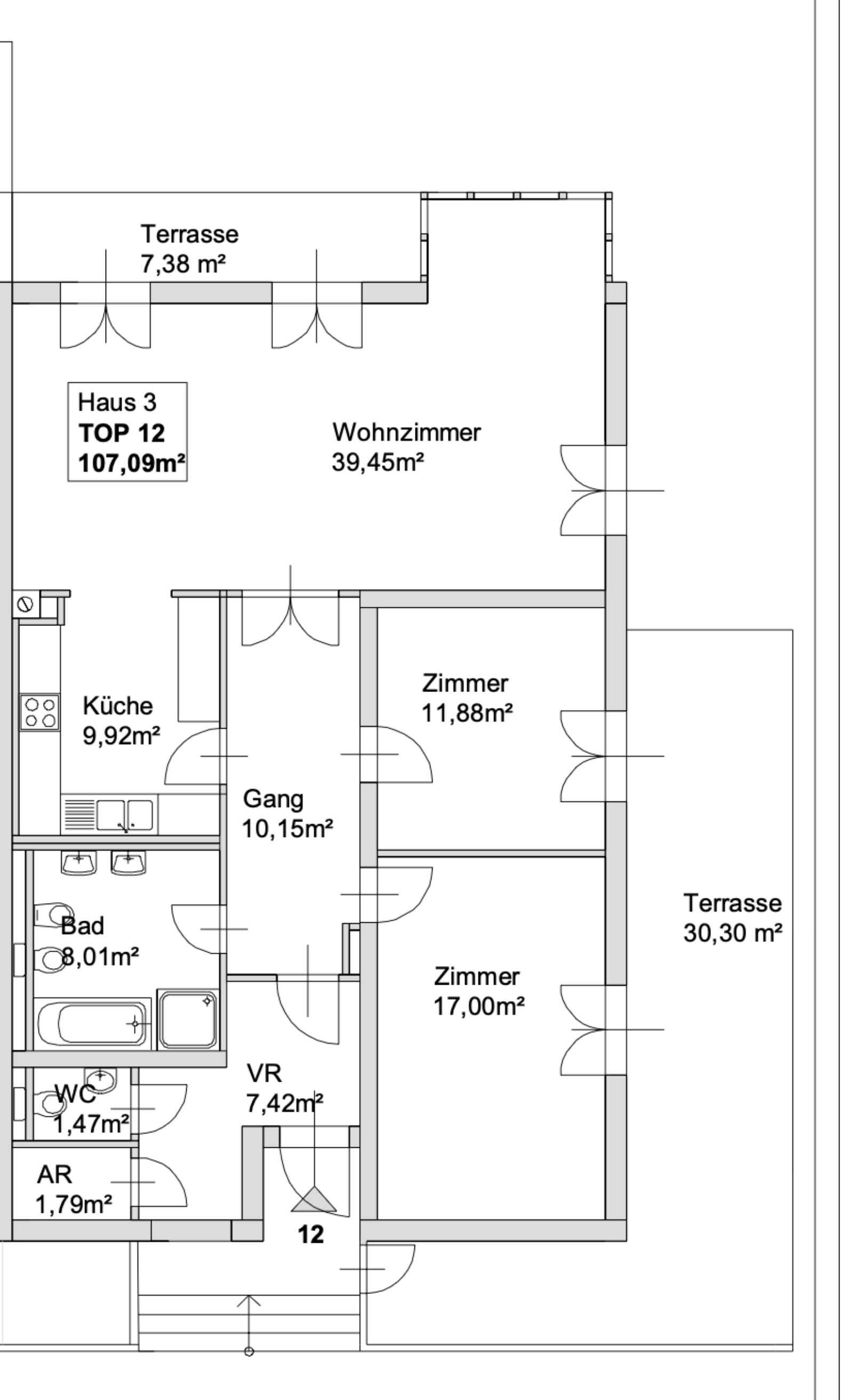
Hauptwerk - ZT  
Telefon: +43 660 6866887  
E-Mail: office@hauptwerk-zt.at  
Web: www.hauptwerk-zt.at



Unverbindlicher Wohnungsplan - Naturmaße sind erforderlich  
Vorbehaltlich aller technischen und behördlichen Abklärungen  
Änderungen der Pläne und Abweichungen der angeführten  
Flächen vorbehalten



18.07.2025



Terrasse  
7,38 m<sup>2</sup>

Haus 3  
TOP 12  
107,09m<sup>2</sup>

Wohnzimmer  
39,45m<sup>2</sup>

Küche  
9,92m<sup>2</sup>

Zimmer  
11,88m<sup>2</sup>

Gang  
10,15m<sup>2</sup>

Bad  
8,01m<sup>2</sup>

Terrasse  
30,30 m<sup>2</sup>

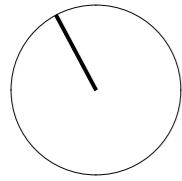
Zimmer  
17,00m<sup>2</sup>

WC  
1,47m<sup>2</sup>

VR  
7,42m<sup>2</sup>

AR  
1,79m<sup>2</sup>

12



# HAUS 5 Top 28

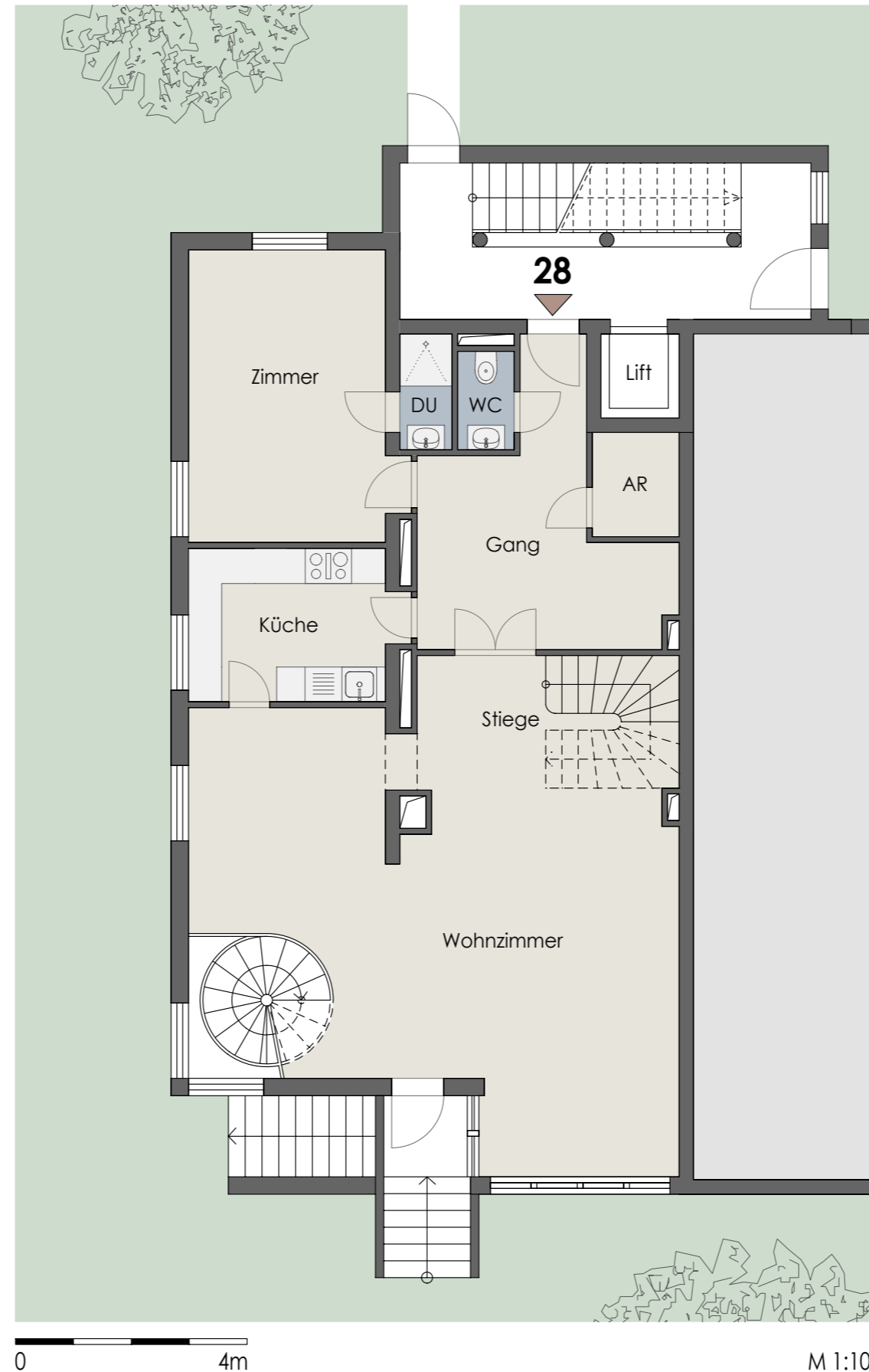
## ERDGESCHOSS

### RAUMAUFGSTELLUNG

Gang	15.30 m <sup>2</sup>
WC	1.58 m <sup>2</sup>
AR	2.61 m <sup>2</sup>
Zimmer	17.30 m <sup>2</sup>
Dusche	1.80 m <sup>2</sup>
Küche	9.41 m <sup>2</sup>
Wohnzimmer	57.66 m <sup>2</sup>

SUMME EG 105.66 m<sup>2</sup>

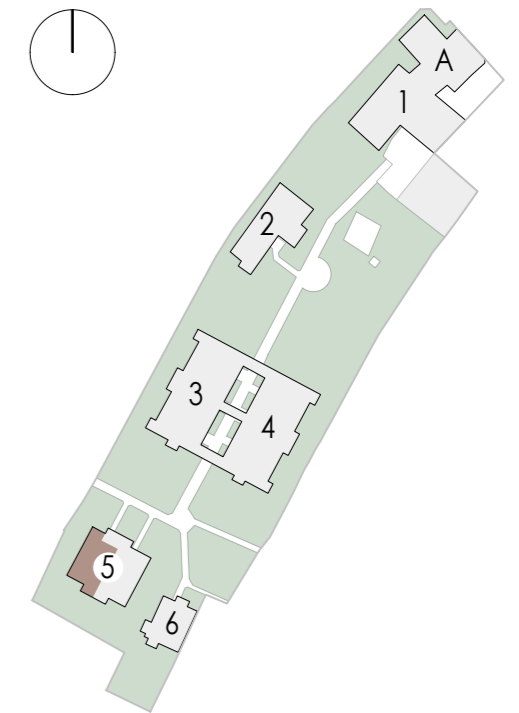
GESAMT 193.73 m<sup>2</sup>



# VERKAUFSPLAN - TOP 28

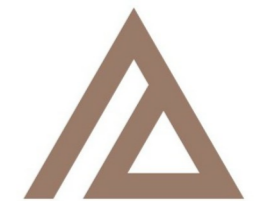
Sieveringer Straße 135, 1190 Wien

1/3



LAGEPLAN

M 1:2000



# ALRAG



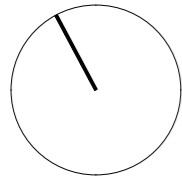
Staatl. befugter und beedeter ZT  
 Arch. DI Thomas Kropatschek  
 Otto Bauer Gasse 5 / 17  
 Österreich - 1060 Wien

Hauptwerk - ZT  
 Telefon: +43 660 6866887  
 E-Mail: office@hauptwerk-zt.at  
 Web: www.hauptwerk-zt.at



Unverbindlicher Wohnungsplan - Naturmaße sind erforderlich  
 Vorbehaltlich aller technischen und behördlichen Abklärungen  
 Änderungen der Pläne und Abweichungen der angeführten  
 Flächen vorbehalten

16.03.2025



# VERKAUFSPLAN - TOP 28

Sieveringer Straße 135, 1190 Wien

## HAUS 5

### Top 28

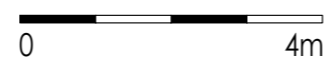
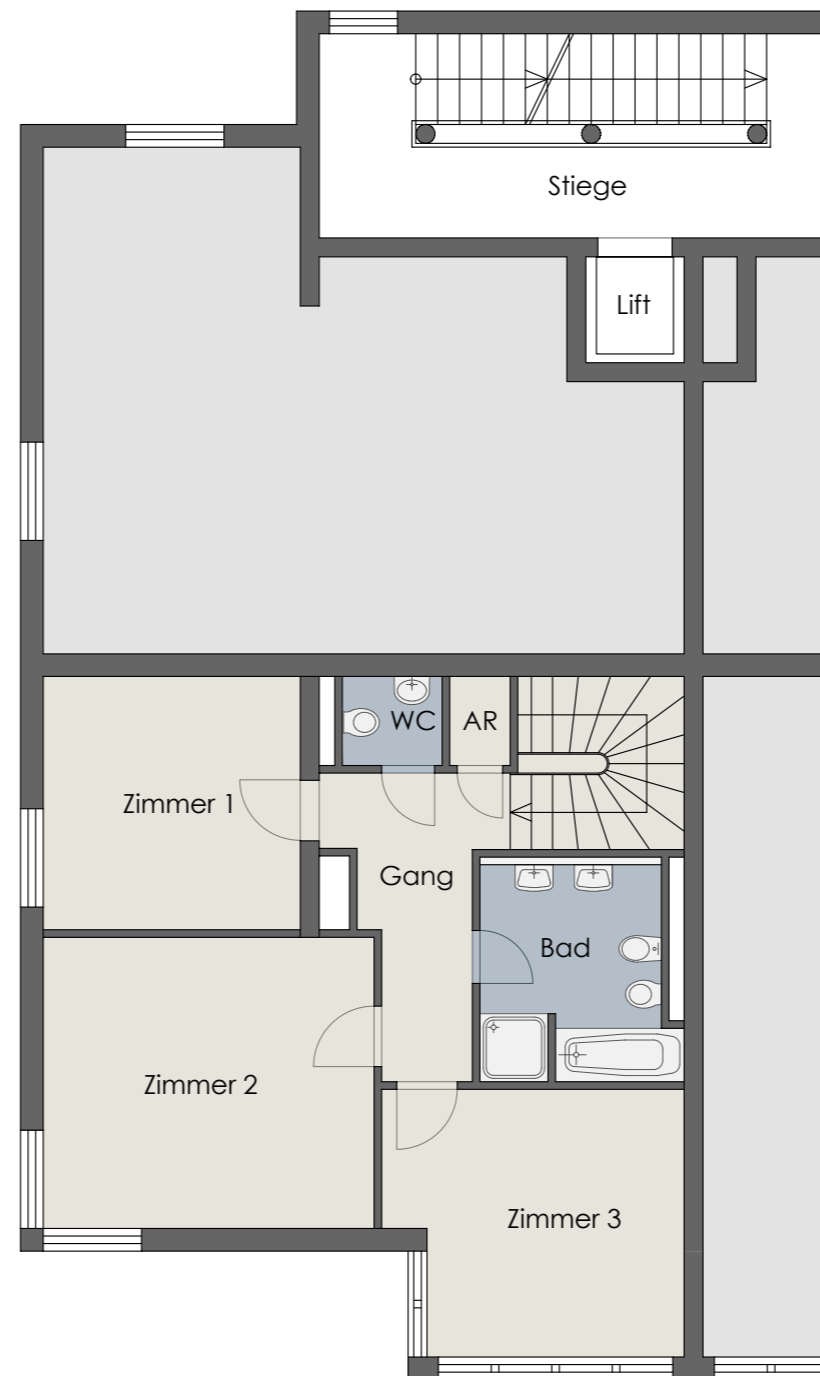
### OBERGESCHOSS

### RAUMAUFGSTELLUNG

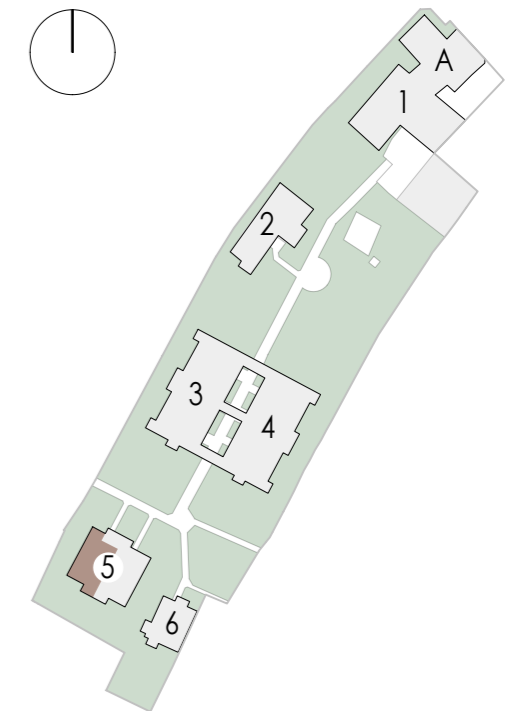
Gang	6.58 m <sup>2</sup>
AR	0.94 m <sup>2</sup>
WC	1.56 m <sup>2</sup>
Bad	6.90 m <sup>2</sup>
Zimmer 1	11.46 m <sup>2</sup>
Zimmer 2	16.84 m <sup>2</sup>
Zimmer 3	13.00 m <sup>2</sup>

SUMME OG 57.28 m<sup>2</sup>

GESAMT 193.73 m<sup>2</sup>

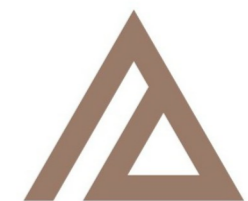


M 1:100



LAGEPLAN

M 1:2000



# ALRAG



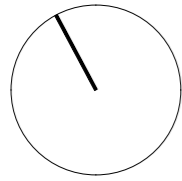
Staatl. befugter und beeideter ZT  
 Arch. DI Thomas Kropatschek  
 Otto Bauer Gasse 5 / 17  
 Österreich - 1060 Wien

Hauptwerk - ZT  
 Telefon: +43 660 6866887  
 E-Mail: office@hauptwerk-zt.at  
 Web: www.hauptwerk-zt.at



Unverbindlicher Wohnungsplan - Naturmaße sind erforderlich  
 Vorbehaltlich aller technischen und behördlichen Abklärungen  
 Änderungen der Pläne und Abweichungen der angeführten  
 Flächen vorbehalten

16.03.2025



# HAUS 5 Top 28

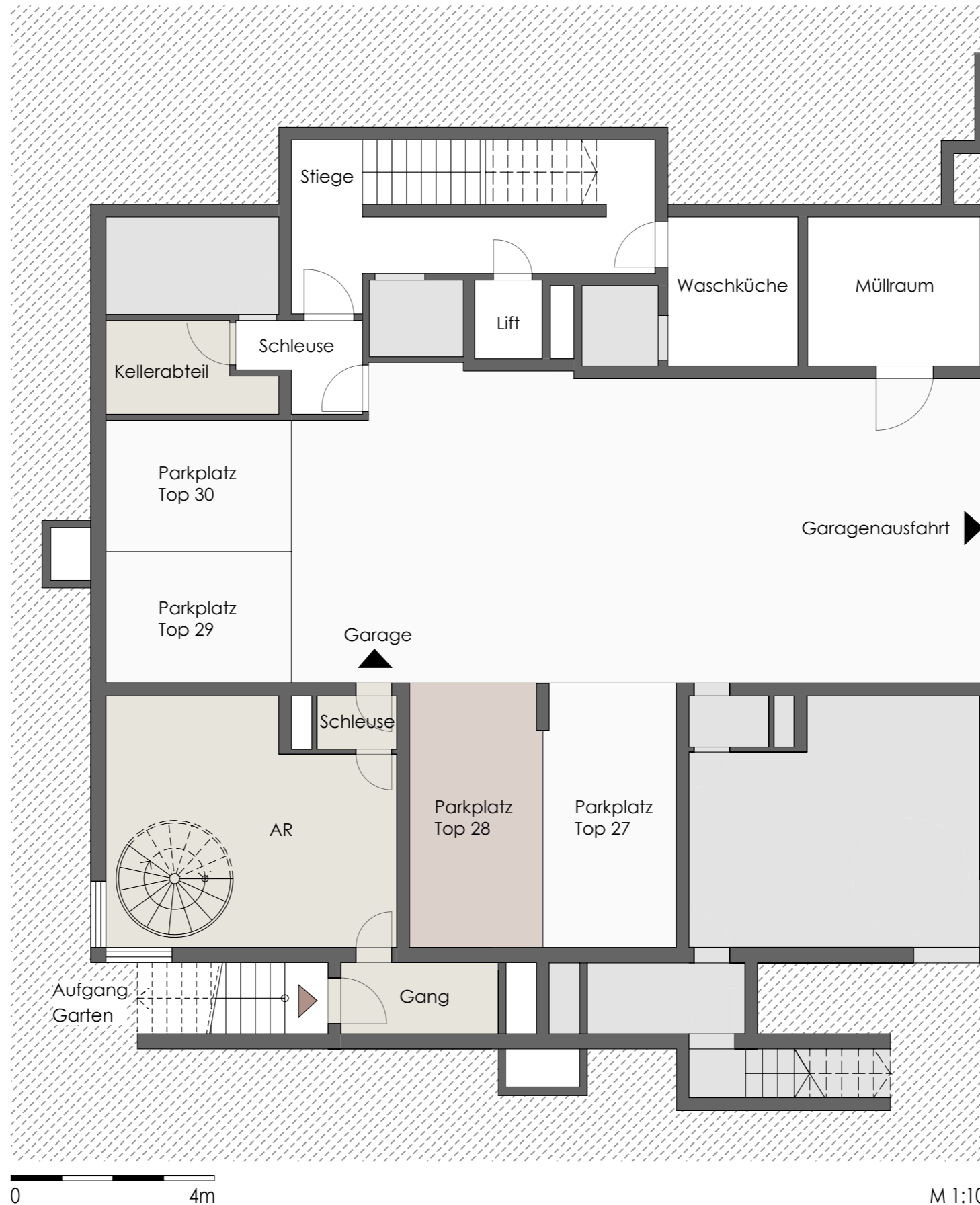
## KELLERGESCHOSS

### RAUMAUFSTELLUNG

AR	25.13 m <sup>2</sup>
Schleuse	1.52 m <sup>2</sup>
Gang	4.14 m <sup>2</sup>
Kellerabteil	5.36 m <sup>2</sup>
Parkplatz	

SUMME KG 30.79 m<sup>2</sup>

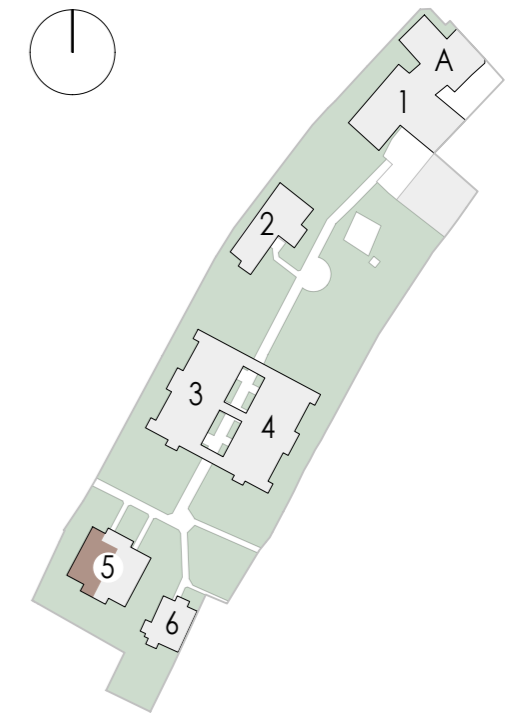
GESAMT 193.73 m<sup>2</sup>



# VERKAUFSPLAN - TOP 28

Sieveringer Straße 135, 1190 Wien

3/3



LAGEPLAN

M 1:2000



# ALRAG

M 1:100



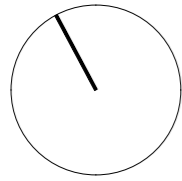
Staatl. befugter und beedeter ZT  
 Arch. DI Thomas Kropatschek  
 Otto Bauer Gasse 5 / 17  
 Österreich - 1060 Wien

Hauptwerk - ZT  
 Telefon: +43 660 686887  
 E-Mail: office@hauptwerk-zt.at  
 Web: www.hauptwerk-zt.at



Unverbindlicher Wohnungsplan - Naturmaße sind erforderlich  
 Vorbehaltlich aller technischen und behördlichen Abklärungen  
 Änderungen der Pläne und Abweichungen der angeführten  
 Flächen vorbehalten

16.03.2025

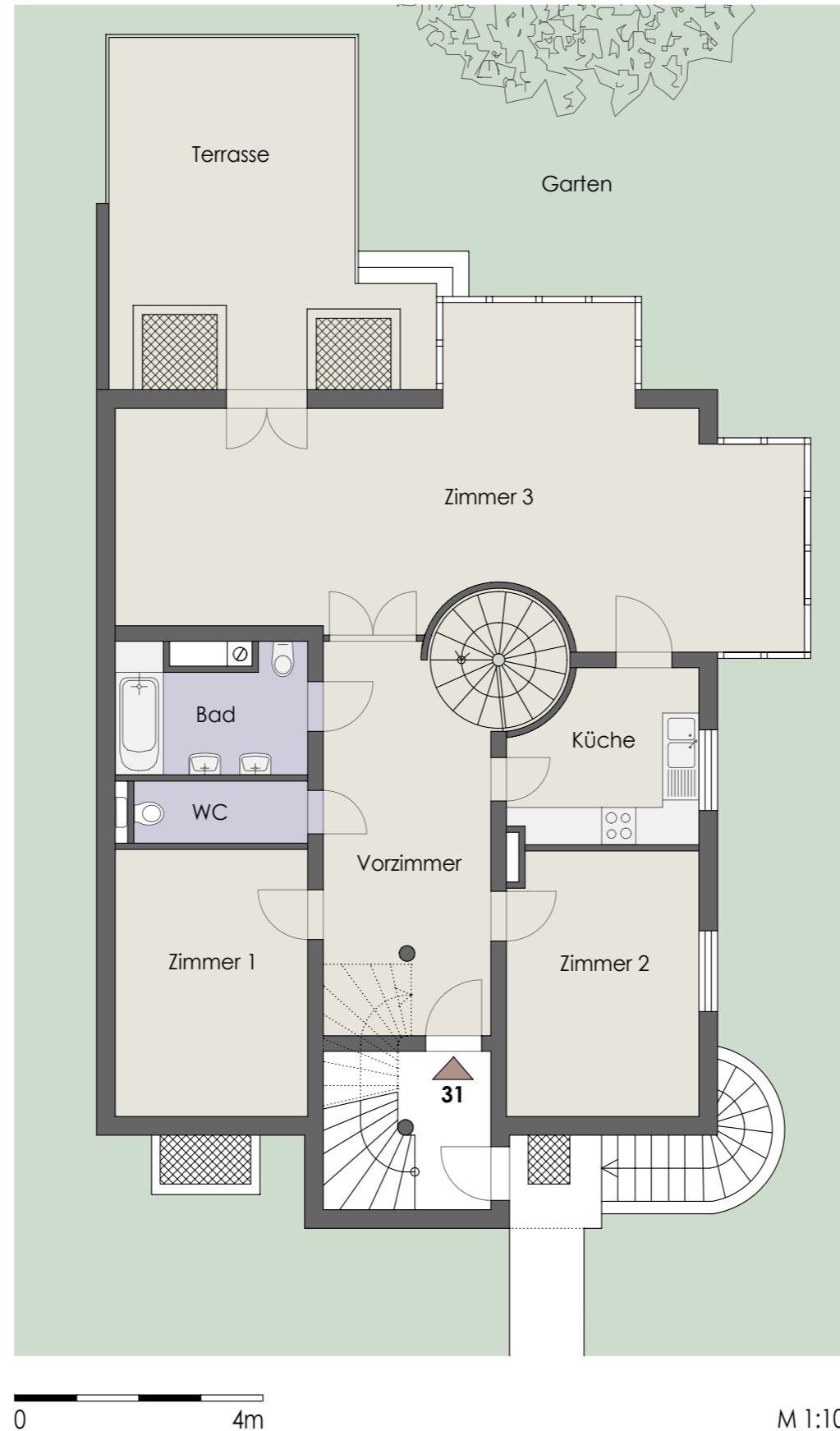


# HAUS 6 Top 31

## ERDGESCHOSS

### RAUMAUFGSTELLUNG

Vorzimmer	16.94 m <sup>2</sup>
Zimmer 1	13.18 m <sup>2</sup>
Zimmer 2	13.00 m <sup>2</sup>
WC	2.70 m <sup>2</sup>
Bad	6.01 m <sup>2</sup>
Küche	7.53 m <sup>2</sup>
Zimmer 3	43.83 m <sup>2</sup>
Terrasse	24.80 m <sup>2</sup>
Garten	129.49 m <sup>2</sup>
SUMME EG	103.19 m <sup>2</sup>
GESAMT	164.22 m <sup>2</sup>

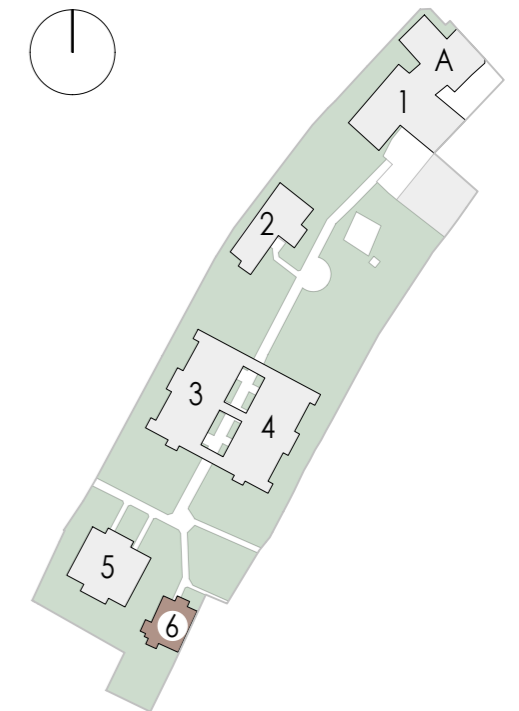


M 1:100

# VERKAUFSPLAN - TOP 31

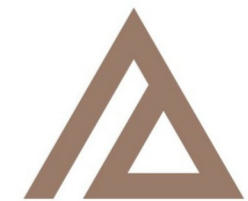
Sieveringer Straße 135, 1190 Wien

1/2



LAGEPLAN

M 1:2000



# ALRAG



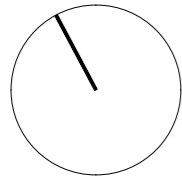
Staatl. befugter und beedeter ZT  
 Arch. DI Thomas Kropatschek  
 Otto Bauer Gasse 5 / 17  
 Österreich - 1060 Wien

Hauptwerk - ZT  
 Telefon: +43 660 6866887  
 E-Mail: office@hauptwerk-zt.at  
 Web: www.hauptwerk-zt.at



Unverbindlicher Wohnungsplan - Naturmaße sind erforderlich  
 Vorbehaltlich aller technischen und behördlichen Abklärungen  
 Änderungen der Pläne und Abweichungen der angeführten  
 Flächen vorbehalten

16.03.2025



# VERKAUFSPLAN - TOP 31

Sieveringer Straße 135, 1190 Wien

2/2

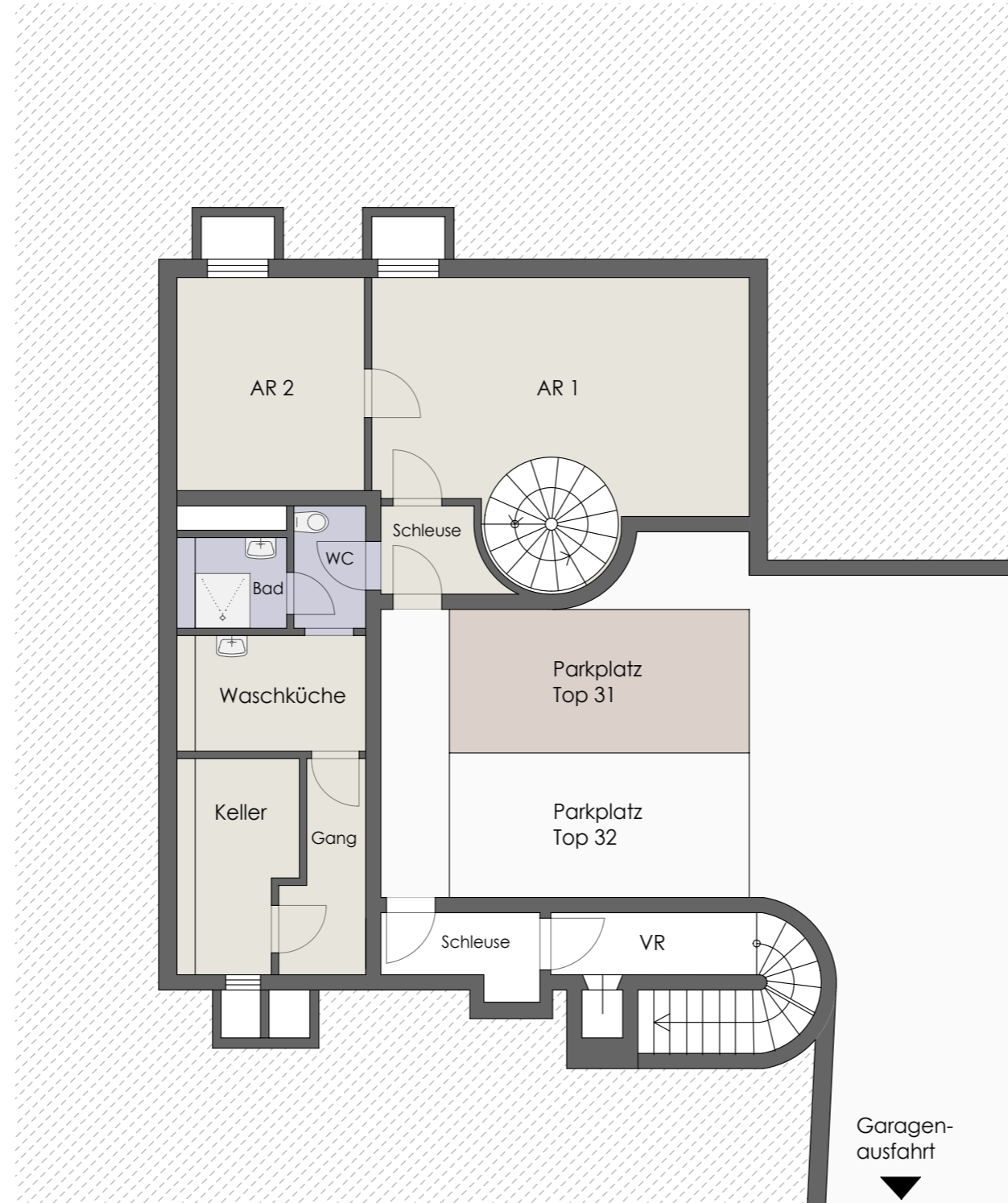
## HAUS 6

Top 31

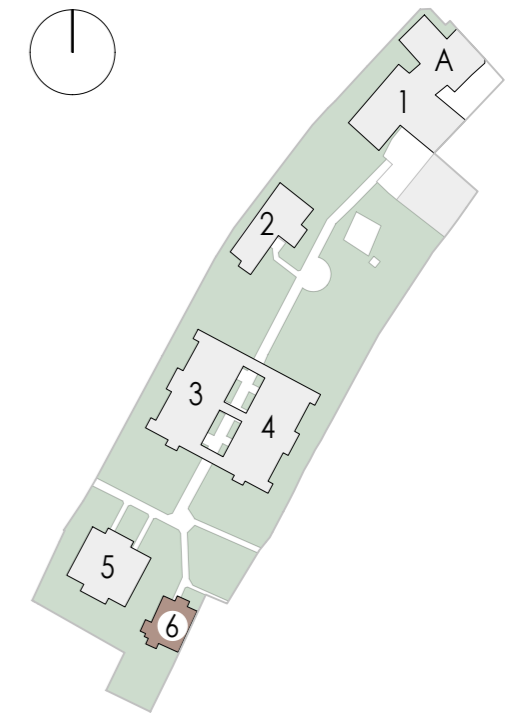
### KELLERGECHOSS

#### RAUMAUFGSTELLUNG

AR 1	25.86 m <sup>2</sup>
AR 2	10.78 m <sup>2</sup>
Schleuse	2.34 m <sup>2</sup>
WC	2.37 m <sup>2</sup>
Badezimmer	2.69 m <sup>2</sup>
Waschküche	7.75 m <sup>2</sup>
Gang	4.04 m <sup>2</sup>
Keller	5.20 m <sup>2</sup>
Parkplatz	
SUMME KG	61.03 m <sup>2</sup>
GESAMT	164.22 m <sup>2</sup>

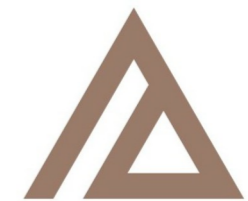


M 1:100



LAGEPLAN

M 1:2000



# ALRAG



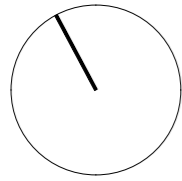
Staatl. befugter und beedeter ZT  
 Arch. DI Thomas Kropatschek  
 Otto Bauer Gasse 5 / 17  
 Österreich - 1060 Wien

Hauptwerk - ZT  
 Telefon: +43 660 6866887  
 E-Mail: office@hauptwerk-zt.at  
 Web: www.hauptwerk-zt.at



Unverbindlicher Wohnungsplan - Naturmaße sind erforderlich  
 Vorbehaltlich aller technischen und behördlichen Abklärungen  
 Änderungen der Pläne und Abweichungen der angeführten  
 Flächen vorbehalten

16.03.2025



# VERKAUFSPLAN - TOP 32

Sieveringer Straße 135, 1190 Wien

## HAUS 6

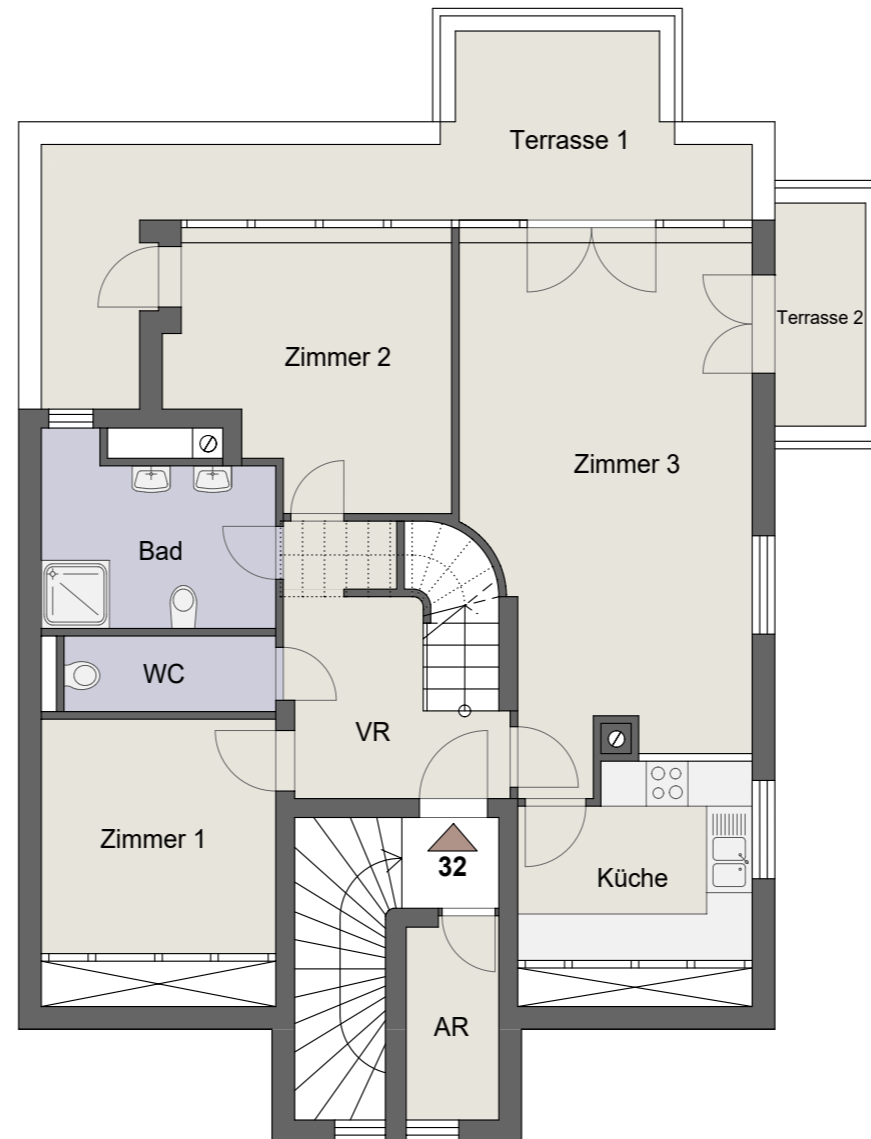
Top 32

### OBERGESCHOSS

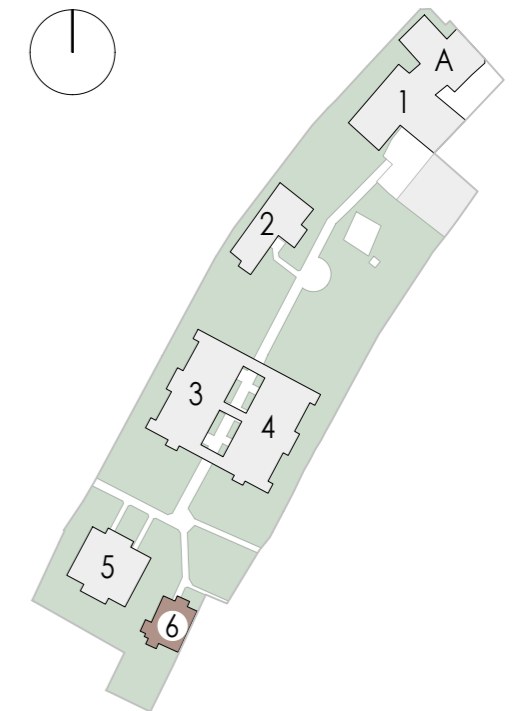
#### RAUMAUFGSTELLUNG

Vorraum	9.51 m <sup>2</sup>
Zimmer 1	9.61 m <sup>2</sup>
WC	2.80 m <sup>2</sup>
Bad	7.00 m <sup>2</sup>
Zimmer 2	11.49 m <sup>2</sup>
Zimmer 3	24.67 m <sup>2</sup>
Küche	7.23 m <sup>2</sup>
Terrasse 1	18.50 m <sup>2</sup>
Terrasse 2	4.69 m <sup>2</sup>
Abstellraum	3.30 m <sup>2</sup>
<b>SUMME OG</b>	<b>72.31 m<sup>2</sup></b>

GESAMT 107.22 m<sup>2</sup>

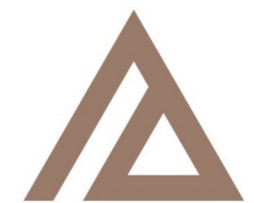


M 1:100



LAGEPLAN

M 1:2000



# ALRAG



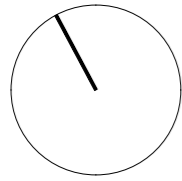
Staatl. befugter und beeideter ZT  
 Arch. DI Thomas Kropatschek  
 Otto Bauer Gasse 5 / 17  
 Österreich - 1060 Wien

Hauptwerk - ZT  
 Telefon: +43 660 6866887  
 E-Mail: office@hauptwerk-zt.at  
 Web: www.hauptwerk-zt.at



Unverbindlicher Wohnungsplan - Naturmaße sind erforderlich  
 Vorbehaltlich aller technischen und behördlichen Abklärungen  
 Änderungen der Pläne und Abweichungen der angeführten  
 Flächen vorbehalten

16.03.2025



# VERKAUFSPLAN - TOP 32

Sieveringer Straße 135, 1190 Wien

## HAUS 6

Top 32

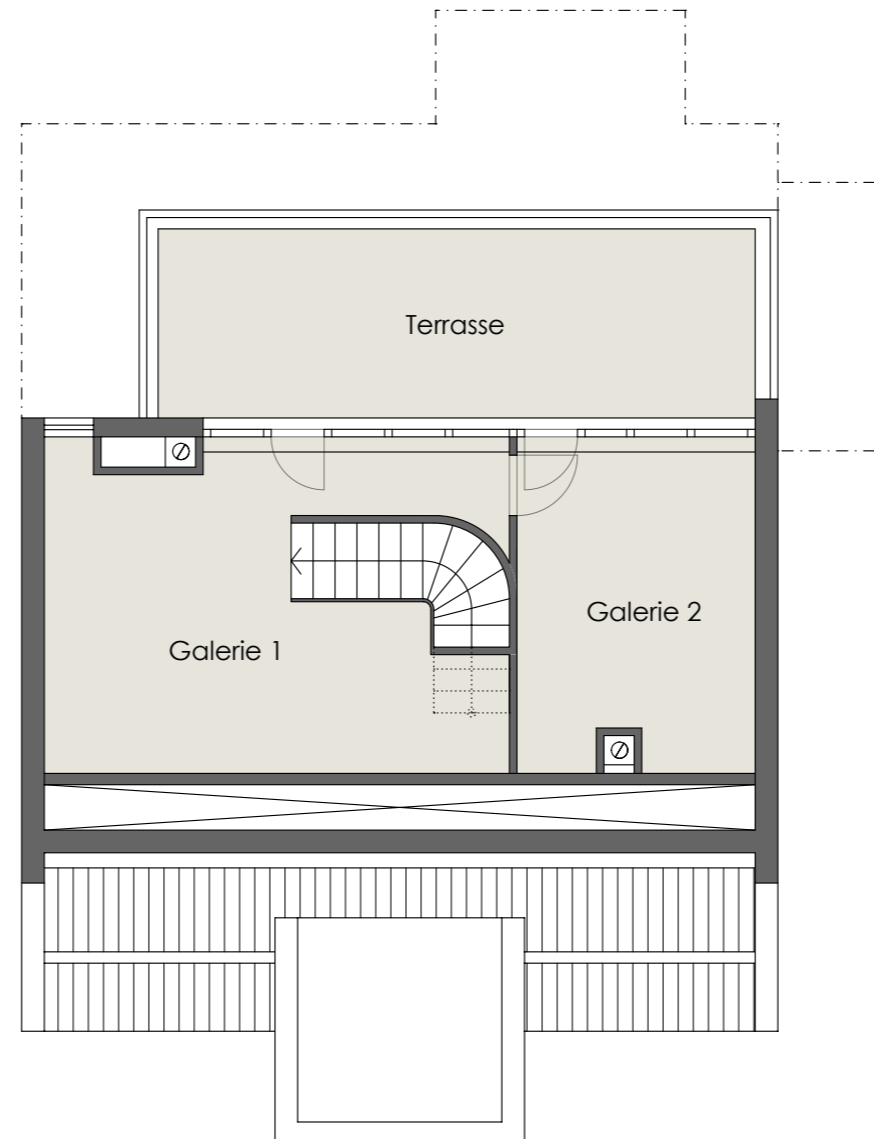
### DACHGESCHOSS

#### RAUMAUFGSTELLUNG

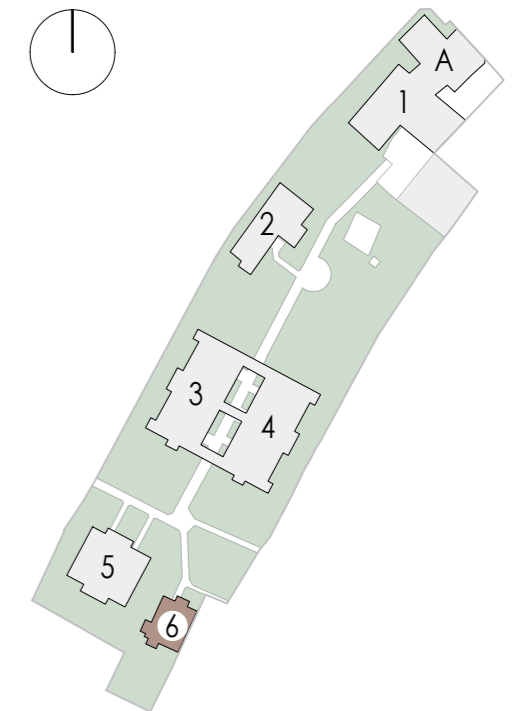
Galerie 1	22.00 m <sup>2</sup>
Galerie 2	12.91 m <sup>2</sup>
Terrasse	20.13 m <sup>2</sup>

SUMME DG 34.91 m<sup>2</sup>

GESAMT 107.22 m<sup>2</sup>

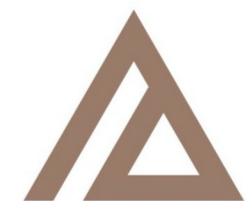


M 1:100



LAGEPLAN

M 1:2000



# ALRAG



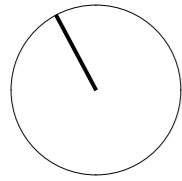
Staatl. befugter und beedeter ZT  
 Arch. DI Thomas Kropatschek  
 Otto Bauer Gasse 5 / 17  
 Österreich - 1060 Wien

Hauptwerk - ZT  
 Telefon: +43 660 6866887  
 E-Mail: office@hauptwerk-zt.at  
 Web: www.hauptwerk-zt.at



Unverbindlicher Wohnungsplan - Naturmaße sind erforderlich  
 Vorbehaltlich aller technischen und behördlichen Abklärungen  
 Änderungen der Pläne und Abweichungen der angeführten  
 Flächen vorbehalten

16.03.2025



# VERKAUFSPLAN - TOP 32

Sieveringer Straße 135, 1190 Wien

3/3

## HAUS 6

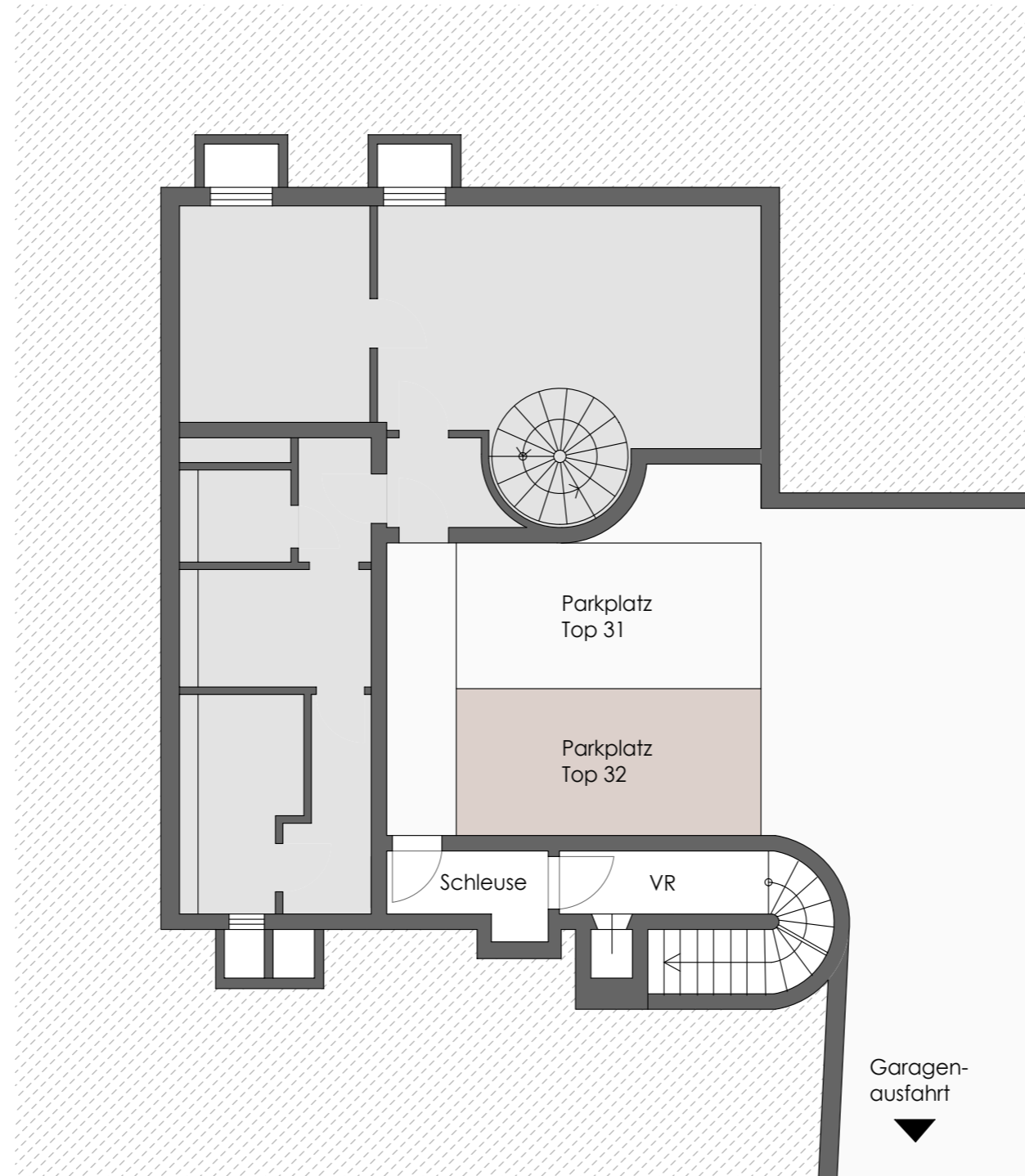
Top 32

KELLERGECHOSS

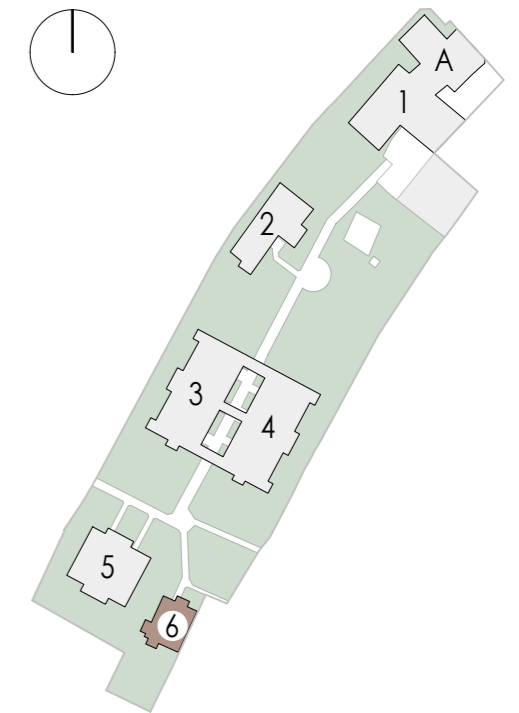
RAUMAUFGSTELLUNG

Parkplatz

GESAMT 107.22 m<sup>2</sup>

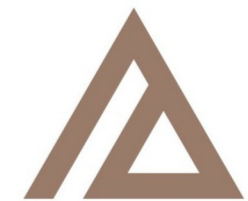


M 1:100



LAGEPLAN

M 1:2000



# ALRAG



Staatl. befugter und beedeter ZT  
 Arch. DI Thomas Kropatschek  
 Otto Bauer Gasse 5 / 17  
 Österreich - 1060 Wien

Hauptwerk - ZT  
 Telefon: +43 660 6866887  
 E-Mail: office@hauptwerk-zt.at  
 Web: www.hauptwerk-zt.at



Unverbindlicher Wohnungsplan - Naturmaße sind erforderlich  
 Vorbehaltlich aller technischen und behördlichen Abklärungen  
 Änderungen der Pläne und Abweichungen der angeführten  
 Flächen vorbehalten

16.03.2025