

Rosaliagasse 11
1120 Wien

Top 1, Erdgeschoss

WNFL: ca. 32,92 m²

| | | |
|---|----------|----------------------|
| 1 | Wohnraum | 25,43 m ² |
| 2 | Vorraum | 3,13 m ² |
| 3 | Bad | 4,36 m ² |

Übersicht



Vorbehaltlich technisch notwendiger Änderungen. Alle Maßangaben sind CaMaße, die im Zuge der Umbauarbeiten variieren können; der Plan dient zur Illustration und nicht für die Anfertigung von Einbaumöbeln. Die dargestellte Möblierung ist nicht Bestandteil des Lieferumfanges und dient nur als Einrichtungsvorschlag. Alle dargestellten Gegenstände haben symbolhaften Charakter. Technische Installationen wie Heizung, Klima, Lüftung, Sanitär, Entwässerung, Kanal und Elektro sind am Plan nicht dargestellt.



Rosaliagasse 11

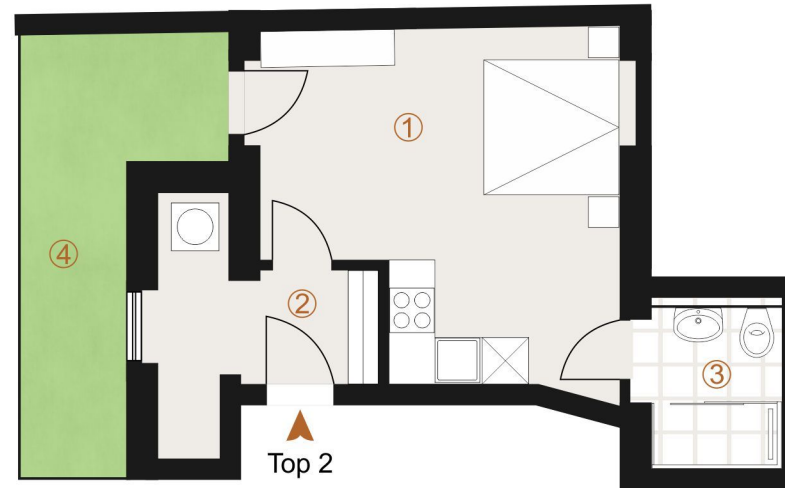
1120 Wien

Top 2, Erdgeschoss

WNFL: ca. 28,18 m²

Eigengarten: 10,28 m²

| | | |
|---|-----------------|----------------------|
| 1 | Wohnraum | 18,75 m ² |
| 2 | Vorraum / Abst. | 5,83 m ² |
| 3 | Bad | 3,60 m ² |
| 4 | Eigengarten | 10,28 m ² |



Übersicht



Vorbehaltlich technisch notwendiger Änderungen. Alle Maßangaben sind CaMaße, die im Zuge der Umbauarbeiten variieren können; der Plan dient zur Illustration und nicht für die Anfertigung von Einbaumöbeln. Die dargestellte Moblierung ist nicht Bestandteil des Lieferumfanges und dient nur als Einrichtungsvorschlag. Alle dargestellten Gegenstände haben symbolhaften Charakter. Technische Installationen wie Heizung, Klima, Lüftung, Sanitär, Entwässerung, Kanal und Elektro sind am Plan nicht dargestellt.



Rosaliagasse 11

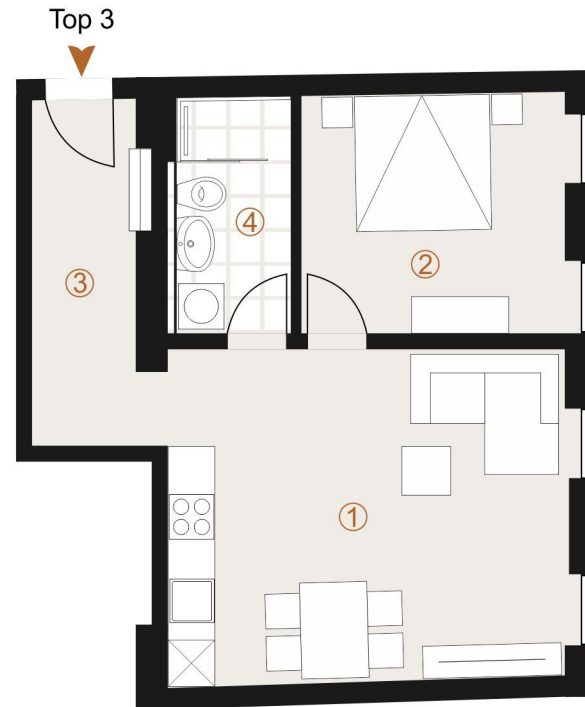
1120 Wien

Top 3, Erdgeschoss

WNFL: ca. 43,72 m²

| | | |
|---|--------------|----------------------|
| 1 | Wohnküche | 22,72 m ² |
| 2 | Schlafzimmer | 10,27 m ² |
| 3 | Vorraum | 6,09 m ² |
| 4 | Bad | 4,64 m ² |

Übersicht



Vorbehaltlich technisch notwendiger Änderungen. Alle Maßangaben sind CaMaße, die im Zuge der Umbauarbeiten variieren können; der Plan dient zur Illustration und nicht für die Anfertigung von Einbaumöbeln. Die dargestellte Moblierung ist nicht Bestandteil des Lieferumfanges und dient nur als Einrichtungsvorschlag. Alle dargestellten Gegenstände haben symbolhaften Charakter. Technische Installationen wie Heizung, Klima, Lüftung, Sanitär, Entwässerung, Kanal und Elektro sind am Plan nicht dargestellt.

Rosaliagasse 11
1120 Wien

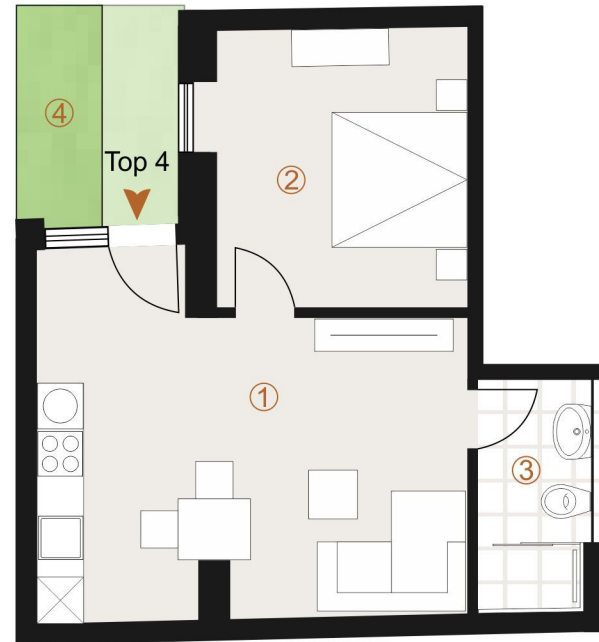
Top 4, Erdgeschoss

WNFL: ca. 40,91 m²

Eigengarten: 5,82 m²

| | | |
|---|--------------|----------------------|
| 1 | Wohnküche | 24,76 m ² |
| 2 | Schlafzimmer | 11,59 m ² |
| 3 | Bad | 4,56 m ² |
| 4 | Eigengarten | 5,82 m ² |

Übersicht



Vorbehaltlich technisch notwendiger Änderungen. Alle Maßangaben sind CaMaße, die im Zuge der Umbauarbeiten variieren können; der Plan dient zur Illustration und nicht für die Anfertigung von Einbaumöbeln. Die dargestellte Moblierung ist nicht Bestandteil des Lieferumfanges und dient nur als Einrichtungsvorschlag. Alle dargestellten Gegenstände haben symbolhaften Charakter. Technische Installationen wie Heizung, Klima, Lüftung, Sanitär, Entwässerung, Kanal und Elektro sind am Plan nicht dargestellt.



Rosaliagasse 11
1120 Wien

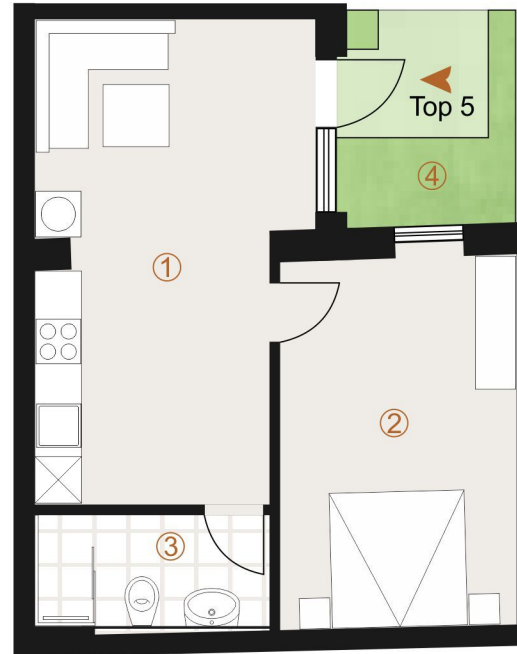
Top 5, Erdgeschoss

WNFL: ca. 42,22 m²

Eigengarten: 5,98 m²

| | | |
|---|--------------|----------------------|
| 1 | Wohnküche | 21,43 m ² |
| 2 | Schlafzimmer | 15,84 m ² |
| 3 | Bad | 4,95 m ² |
| 4 | Eigengarten | 5,98 m ² |

Übersicht



Vorbehaltlich technisch notwendiger Änderungen. Alle Maßangaben sind CaMaße, die im Zuge der Umbauarbeiten variieren können; der Plan dient zur Illustration und nicht für die Anfertigung von Einbaumöbeln. Die dargestellte Möblierung ist nicht Bestandteil des Lieferumfanges und dient nur als Einrichtungsvorschlag. Alle dargestellten Gegenstände haben symbolhaften Charakter. Technische Installationen wie Heizung, Klima, Lüftung, Sanitär, Entwässerung, Kanal und Elektro sind am Plan nicht dargestellt.



Rosaliagasse 11

1120 Wien

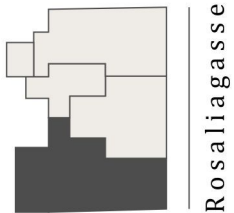
Top 6, 1.Stock

WNFL: ca. 52,67 m²

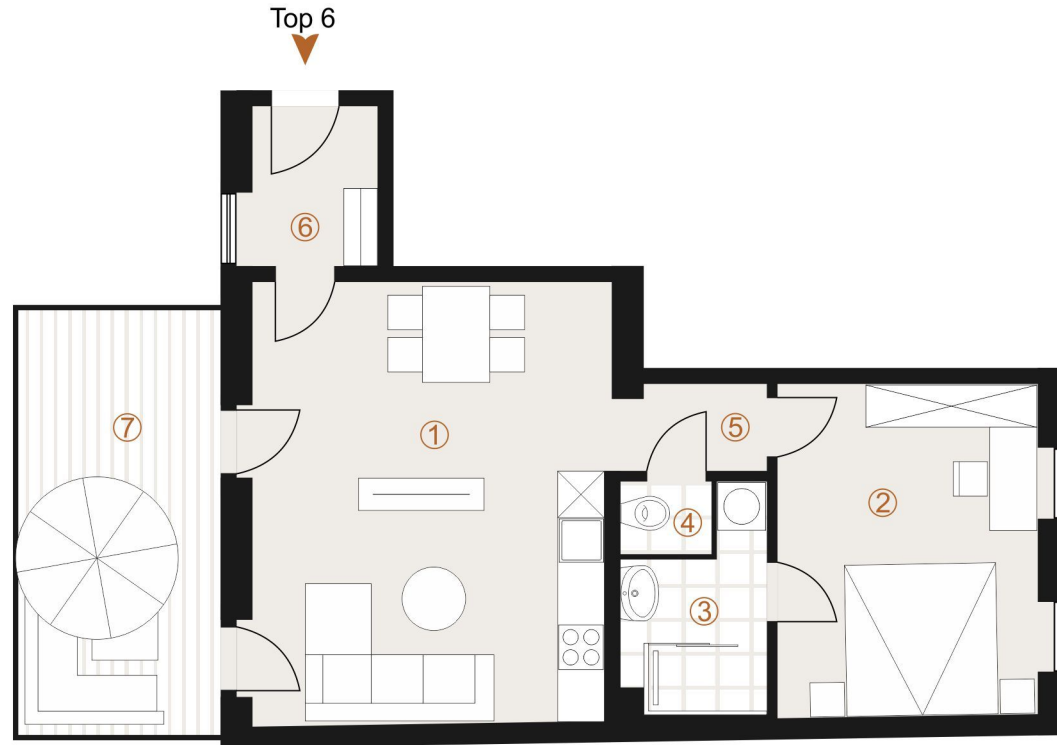
Terrasse: 13,72 m²

| | | |
|---|--------------|----------------------|
| 1 | Wohnküche | 26,96 m ² |
| 2 | Schlafzimmer | 14,65 m ² |
| 3 | Bad | 5,01 m ² |
| 4 | WC | 1,18 m ² |
| 5 | Gang | 1,81 m ² |
| 6 | Vorraum | 3,06 m ² |
| 7 | Terrasse | 13,72 m ² |

Übersicht



Rosaliagasse



Vorbehaltlich technisch notwendiger Änderungen. Alle Maßangaben sind CaMaße, die im Zuge der Umbauarbeiten variieren können; der Plan dient zur Illustration und nicht für die Anfertigung von Einbaumöbeln. Die dargestellte Möblierung ist nicht Bestandteil des Lieferumfanges und dient nur als Einrichtungsvorschlag. Alle dargestellten Gegenstände haben symbolhaften Charakter. Technische Installationen wie Heizung, Klima, Lüftung, Sanitär, Entwässerung, Kanal und Elektro sind am Plan nicht dargestellt.

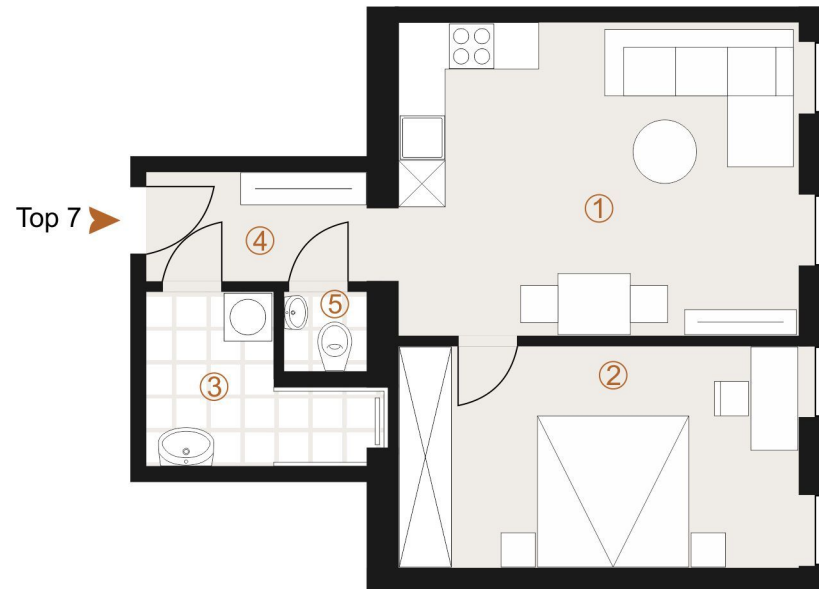
Rosaliagasse 11

1120 Wien

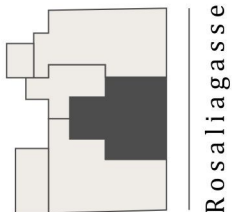
Top 7, 1.Stock

WNFL: ca. 47,00 m²

| | | |
|---|--------------|----------------------|
| 1 | Wohnküche | 21,43 m ² |
| 2 | Schlafzimmer | 14,92 m ² |
| 3 | Bad | 5,42 m ² |
| 4 | Vorraum | 4,11 m ² |
| 5 | WC | 1,12 m ² |



Übersicht



Vorbehaltlich technisch notwendiger Änderungen. Alle Maßangaben sind CaMaße, die im Zuge der Umbauarbeiten variieren können; der Plan dient zur Illustration und nicht für die Anfertigung von Einbaumöbeln. Die dargestellte Möblierung ist nicht Bestandteil des Lieferumfanges und dient nur als Einrichtungsvorschlag. Alle dargestellten Gegenstände haben symbolhaften Charakter. Technische Installationen wie Heizung, Klima, Lüftung, Sanitär, Entwässerung, Kanal und Elektro sind am Plan nicht dargestellt.

Rosaliagasse 11

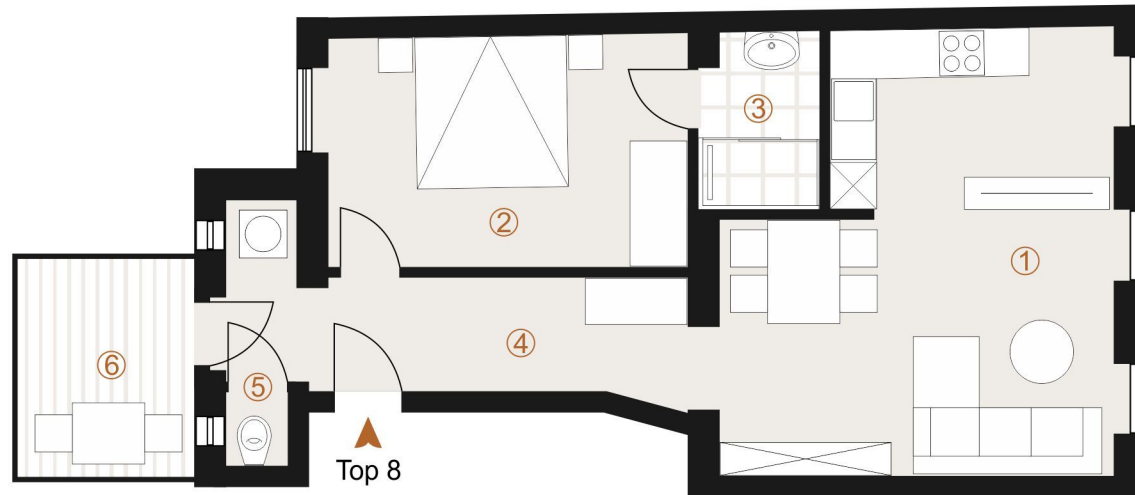
1120 Wien

Top 8, 1.Stock

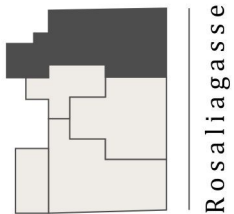
WNFL: ca. 55,25 m²

Balkon: 6,60 m²

| | | |
|---|--------------|----------------------|
| 1 | Wohnküche | 26,73 m ² |
| 2 | Schlafzimmer | 13,92 m ² |
| 3 | Bad | 4,12 m ² |
| 4 | Vorraum | 9,69 m ² |
| 5 | WC | 0,79 m ² |
| 6 | Balkon | 6,60 m ² |



Übersicht



Vorbehaltlich technisch notwendiger Änderungen. Alle Maßangaben sind CaMaße, die im Zuge der Umbauarbeiten variieren können; der Plan dient zur Illustration und nicht für die Anfertigung von Einbaumöbeln. Die dargestellte Möblierung ist nicht Bestandteil des Lieferumfanges und dient nur als Einrichtungsvorschlag. Alle dargestellten Gegenstände haben symbolhaften Charakter. Technische Installationen wie Heizung, Klima, Lüftung, Sanitär, Entwässerung, Kanal und Elektro sind am Plan nicht dargestellt.



Rosaliagasse 11
1120 Wien

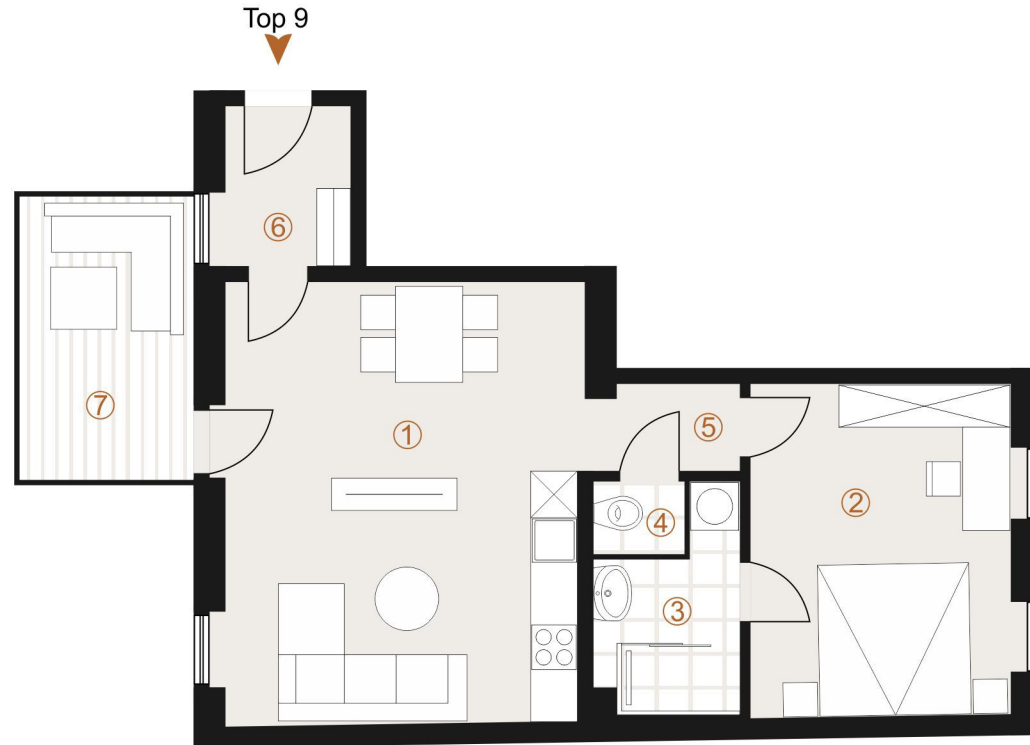
Top 9, 2.Stock

WNFL: ca. 53,94 m²

Balkon: 8,93 m²

| | | |
|---|--------------|----------------------|
| 1 | Wohnküche | 28,17 m ² |
| 2 | Schlafzimmer | 14,44 m ² |
| 3 | Bad | 5,15 m ² |
| 4 | WC | 1,29 m ² |
| 5 | Gang | 1,76 m ² |
| 6 | Vorraum | 3,13 m ² |
| 7 | Balkon | 8,93 m ² |

Übersicht



Vorbehaltlich technisch notwendiger Änderungen. Alle Maßangaben sind CaMaße, die im Zuge der Umbauarbeiten variieren können; der Plan dient zur Illustration und nicht für die Anfertigung von Einbaumöbeln. Die dargestellte Möblierung ist nicht Bestandteil des Lieferumfanges und dient nur als Einrichtungsvorschlag. Alle dargestellten Gegenstände haben symbolhaften Charakter. Technische Installationen wie Heizung, Klima, Lüftung, Sanitär, Entwässerung, Kanal und Elektro sind am Plan nicht dargestellt.



Rosaliagasse 11
1120 Wien

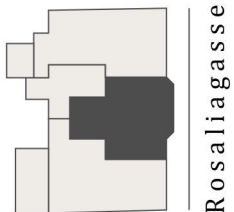
Top 10, 2.Stock

WNFL: ca. 48,54 m²

Balkon: 4,19 m²

| | | |
|---|--------------|----------------------|
| 1 | Wohnküche | 21,88 m ² |
| 2 | Schlafzimmer | 15,27 m ² |
| 3 | Bad | 5,69 m ² |
| 4 | Vorraum | 4,43 m ² |
| 5 | WC | 1,27 m ² |
| 6 | Balkon | 4,19 m ² |

Übersicht



Vorbehaltlich technisch notwendiger Änderungen. Alle Maßangaben sind CaMaße, die im Zuge der Umbauarbeiten variieren können; der Plan dient zur Illustration und nicht für die Anfertigung von Einbaumöbeln. Die dargestellte Möblierung ist nicht Bestandteil des Lieferumfanges und dient nur als Einrichtungsvorschlag. Alle dargestellten Gegenstände haben symbolhaften Charakter. Technische Installationen wie Heizung, Klima, Lüftung, Sanitär, Entwässerung, Kanal und Elektro sind am Plan nicht dargestellt.

Rosaliagasse 11

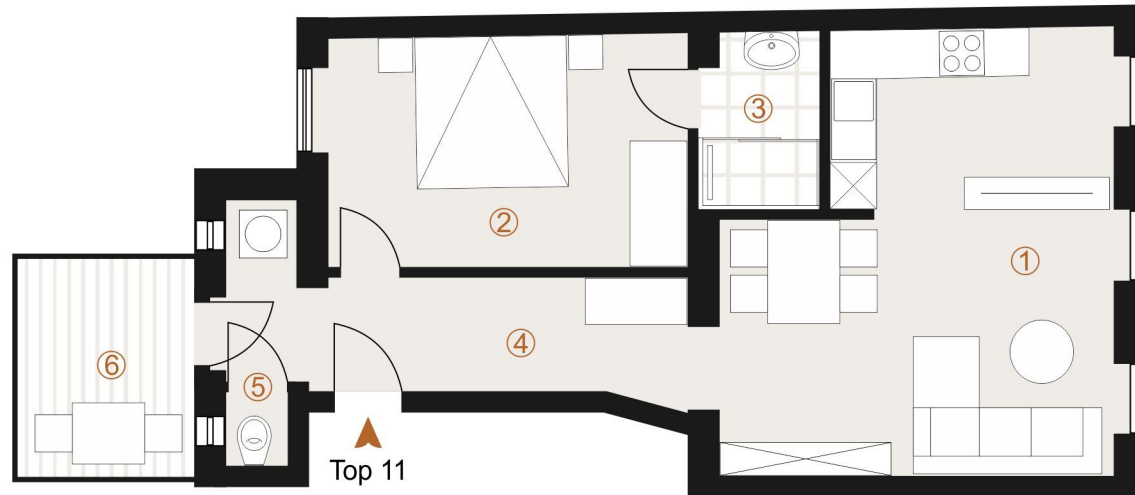
1120 Wien

Top 11, 2.Stock

WNFL: ca. 56,49 m²

Balkon: 6,60 m²

| | | |
|---|--------------|----------------------|
| 1 | Wohnküche | 27,32 m ² |
| 2 | Schlafzimmer | 14,45 m ² |
| 3 | Bad | 4,12 m ² |
| 4 | Vorraum | 9,72 m ² |
| 5 | WC | 0,88 m ² |
| 6 | Balkon | 6,60 m ² |



Übersicht



Vorbehaltlich technisch notwendiger Änderungen. Alle Maßangaben sind CaMaße, die im Zuge der Umbauarbeiten variieren können; der Plan dient zur Illustration und nicht für die Anfertigung von Einbaumöbeln. Die dargestellte Möblierung ist nicht Bestandteil des Lieferumfanges und dient nur als Einrichtungsvorschlag. Alle dargestellten Gegenstände haben symbolhaften Charakter. Technische Installationen wie Heizung, Klima, Lüftung, Sanitär, Entwässerung, Kanal und Elektro sind am Plan nicht dargestellt.

A4|M 1:100



Rosaliagasse 11
1120 Wien

Top 12, 3.Stock

WNFL: ca. 53,57 m²

Balkon: 8,93 m²

| | | |
|---|--------------|----------------------|
| 1 | Wohnküche | 28,02 m ² |
| 2 | Schlafzimmer | 14,44 m ² |
| 3 | Bad | 4,65 m ² |
| 4 | WC | 1,27 m ² |
| 5 | Gang | 2,06 m ² |
| 6 | Vorraum | 3,13 m ² |
| 7 | Balkon | 8,93 m ² |

Übersicht



Vorbehaltlich technisch notwendiger Änderungen. Alle Maßangaben sind CaMaße, die im Zuge der Umbauarbeiten variieren können; der Plan dient zur Illustration und nicht für die Anfertigung von Einbaumöbeln. Die dargestellte Möblierung ist nicht Bestandteil des Lieferumfanges und dient nur als Einrichtungsvorschlag. Alle dargestellten Gegenstände haben symbolhaften Charakter. Technische Installationen wie Heizung, Klima, Lüftung, Sanitär, Entwässerung, Kanal und Elektro sind am Plan nicht dargestellt.



Rosaliagasse 11

1120 Wien

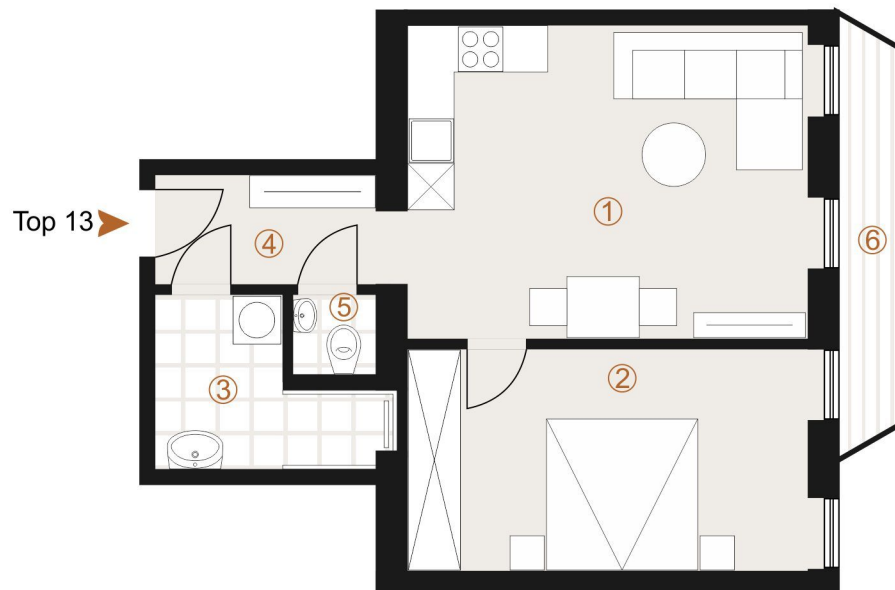
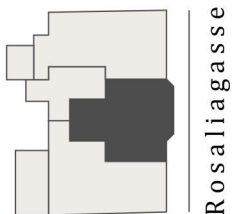
Top 13, 3.Stock

WNFL: ca. 48,34 m²

Balkon: 4,19 m²

| | | |
|---|--------------|----------------------|
| 1 | Wohnküche | 21,73 m ² |
| 2 | Schlafzimmer | 15,21 m ² |
| 3 | Bad | 5,80 m ² |
| 4 | Vorraum | 4,33 m ² |
| 5 | WC | 1,27 m ² |
| 6 | Balkon | 4,19 m ² |

Übersicht



Vorbehaltlich technisch notwendiger Änderungen. Alle Maßangaben sind CaMaße, die im Zuge der Umbauarbeiten variieren können; der Plan dient zur Illustration und nicht für die Anfertigung von Einbaumöbeln. Die dargestellte Möblierung ist nicht Bestandteil des Lieferumfanges und dient nur als Einrichtungsvorschlag. Alle dargestellten Gegenstände haben symbolhaften Charakter. Technische Installationen wie Heizung, Klima, Lüftung, Sanitär, Entwässerung, Kanal und Elektro sind am Plan nicht dargestellt.

A4|M 1:100



Rosaliagasse 11

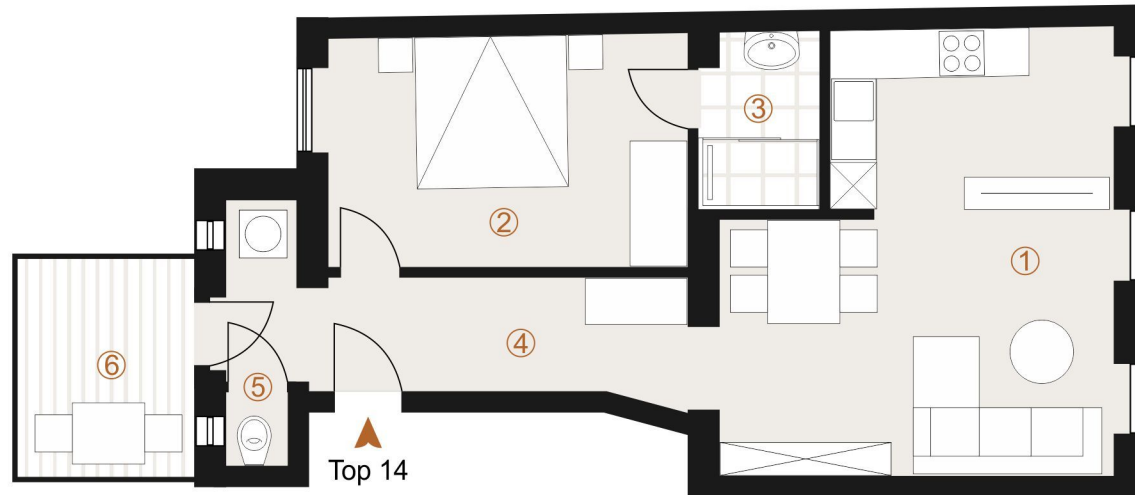
1120 Wien

Top 14, 3.Stock

WNFL: ca. 56,41 m²

Balkon: 6,60 m²

| | | |
|---|--------------|----------------------|
| 1 | Wohnküche | 27,22 m ² |
| 2 | Schlafzimmer | 14,33 m ² |
| 3 | Bad | 4,12 m ² |
| 4 | Vorraum | 9,80 m ² |
| 5 | WC | 0,94 m ² |
| 6 | Balkon | 6,60 m ² |



Übersicht



Vorbehaltlich technisch notwendiger Änderungen. Alle Maßangaben sind CaMaße, die im Zuge der Umbauarbeiten variieren können; der Plan dient zur Illustration und nicht für die Anfertigung von Einbaumöbeln. Die dargestellte Möblierung ist nicht Bestandteil des Lieferumfanges und dient nur als Einrichtungsvorschlag. Alle dargestellten Gegenstände haben symbolhaften Charakter. Technische Installationen wie Heizung, Klima, Lüftung, Sanitär, Entwässerung, Kanal und Elektro sind am Plan nicht dargestellt.

