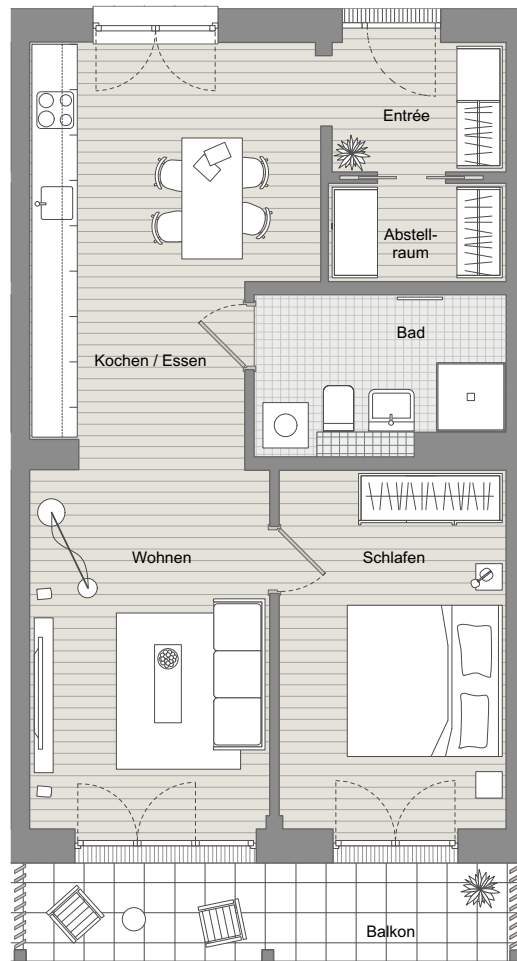


Schöttlkar

natürlich leben
by nordweis

WHG 06

Grundrissplan



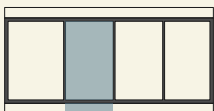
WHG 06 | Obergeschoss

Maßstab 1:100

Es gilt der Planungs- und Haftungshinweis dieses Exposé (siehe S. 4).

Obergeschoss	Wohnfläche*
Entrée	3,94 m ²
Abstellraum	3,05 m ²
Bad	6,70 m ²
Wohnen / Essen / Kochen	34,37 m ²
Schlafen	14,44 m ²
Balkon (1/2)	4,16 m ²
	66,66 m²

Wohnfläche gesamt	66,66	m ²
Kaufpreis Wohnung	594.941	€
Kaufpreis Stellplatz	25.000	€
Kaufpreis gesamt (zzgl. Nebenkosten)	619.941	€



*Ermittlung der Flächen gemäß Angaben im Kaufvertrag. Kaufpreise gültig bis zum 30.06.2025.

Es gilt der Planungs- und Haftungshinweis dieses Exposé (siehe S. 4).

nordweis nexus GmbH
Obermarkt 4
82481 Mittenwald, DE
+49 8823 91699 10
schoettlkar@nordweis.com

Planungs- und Haftungshinweis

Die Angaben und Darstellungen spiegeln den Planungsstand der Genehmigungsplanung wider. Im Rahmen der Ausführungsplanung können sich Änderungen ergeben.

Maßgeblich für die Sollbeschaffenheit der gegebenenfalls zu erbringenden vertraglichen Leistungen und für die geschuldete Ausstattung und Ausführung des Sonder- und Gemeinschaftseigentums sind allein die Angaben in dem notariellen Kaufvertrag und in der diesem beigefügten Bau- und Ausstattungsbeschreibung, den Beurkundungsplänen und Grundrissen. Mit den Angaben und Darstellungen sind keine Ergänzungen oder Änderungen zu vertraglichen Vereinbarungen verbunden.

Die zeichnerischen sowie fotografischen oder fotorealistischen Darstellungen geben lediglich die Sicht des Illustrators wieder und sind nicht verbindlich. Diejenigen Abbildungen, auf denen Möbel und Einbauten (z.B. Küchen) dargestellt sind, stellen lediglich Einrichtungsbeispiele dar und zählen nicht zum Leistungsumfang des Bauträgers. Auch die in den Darstellungen aufscheinende Umgebung der Projektliegenschaft lässt keinen Rückschluss auf die natürlichen Verhältnisse zu. Es obliegt vielmehr den Kaufinteressenten selbst, sich mit den örtlichen Verhältnissen vertraut zu machen. Die Darstellungen der Bepflanzung in Bezug auf Größe, Art, Anzahl und Lage und die damit verbundenen Licht- und Schattenverhältnisse sind nicht verbindlich.

Maßgebend für die Wohnflächenberechnung ist die seit dem 01. Januar 2004 geltende Verordnung zur Berechnung von Wohnflächen (WofIV). Flächen von Balkonen und Terrassen werden bis zu 50 % angerechnet. Die Flächenangaben sind ohne Gewähr. Eine Flächenabweichung von 3% bleibt vorbehalten. Sämtliche Maße sind Rohbaumaße. Es sind Naturmaße vor Ort zu nehmen.

Die Grundrisspläne stellen unmaßstäbliche Darstellungen dar und sind nicht zur Maßentnahme geeignet.

Sämtliche Inhalte sowie Bilder sind urheberrechtlich geschützt und dürfen ohne vorherige schriftliche Genehmigung weder ganz noch auszugsweise kopiert, verändert, vervielfältigt oder veröffentlicht werden.

Weder die nordweis nexus GmbH, die mit ihr verbundenen Unternehmen, noch ihre Partner und sonstigen Erfüllungsgehilfen übernehmen eine Haftung für die Darstellungen und Angaben in diesem Exposé. Die Haftung für Arglist, Vorsatz und grobe Fahrlässigkeit sowie für die Verletzungen von Leben, Körper und Gesundheit bleibt unberührt. Irrtümer und Änderungen bleiben ausdrücklich vorbehalten.

Kaufpreise gültig bis zum 30.06.2025.

April 2025