



# Ihre EHL Planmappe

Doktor-Adolf-Schärf-Platz 10, 1220 Wien

Wir leben  
Immobilien.



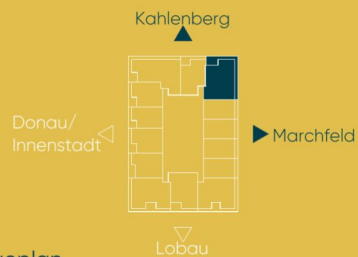
VIENNA  
TWENTY  
TWO  
*Tower*  
Homes

**TYP B**

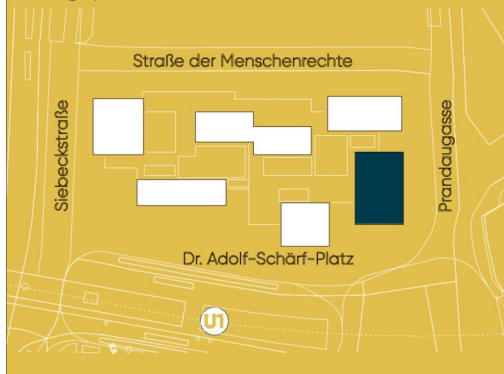
35.OG-41.OG | 3 ZIMMER

Wohnfläche	74,52 m <sup>2</sup>
Loggia	5,58 m <sup>2</sup>
Balkon	18,14 m <sup>2</sup>
Gesamt	98,24 m <sup>2</sup>
Einlagerung	3,17 m <sup>2</sup>

Ausblick

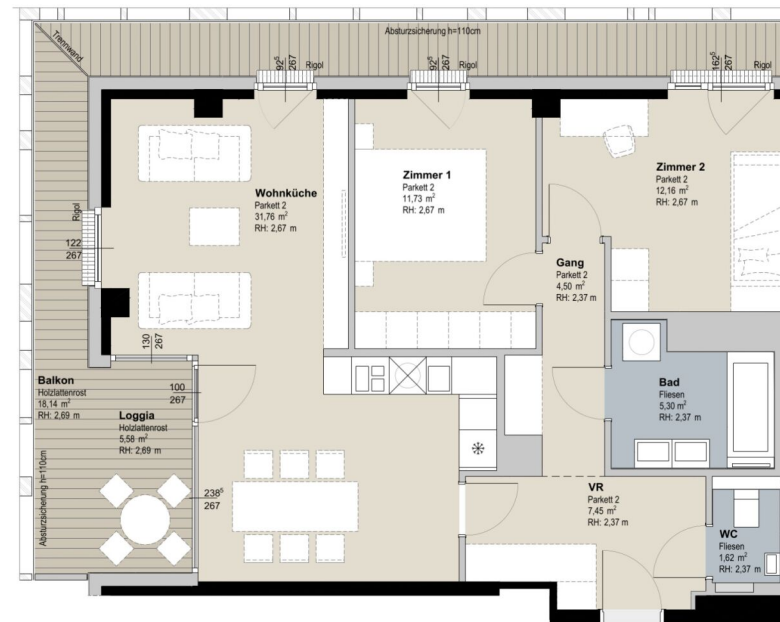


Lageplan



**TYP B gilt für:**

TOP 240	E35	ER 240
TOP 254	E36	ER 254
TOP 268	E37	ER 268
TOP 282	E38	ER 282
TOP 296	E39	ER 296
TOP 310	E40	ER 310
TOP 324	E41	ER 324



1m 5m  
 FPH = Fertigparapethöhe Absturzsicherung h = Glasbrüstungshöhe RH = Raumhöhe Fenstergröße Breite | Höhe  
 Die Raum- und Wohnungsgrößen sind ungefähre Werte und können sich noch geringfügig ändern. Bäuhliche Toleranzen sind zulässig. Sämtliche Maße, Raumhöhen, Parapethöhen, Sturzhöhen (Fenster), abgehängte Decken und Poterien sind circa-Angaben und können sich noch geringfügig ändern. Die strichliert dargestellte Moblierung und Begrünung gelten nur als Vorschlag und sind daher nicht Liefer- oder Vertragsbestandteil. Für die Anfertigung von Einbaumöbel sind Naturmaße zu nehmen. Grundlage der Ausstattung ist die dem Mietvertrag beiliegende Ausstattungsbeschreibung. Änderungen während der Bauausführung in Folge von Behördenauflagen, und / oder haustechnischer sowie konstruktiver Art sind vorbehalten.





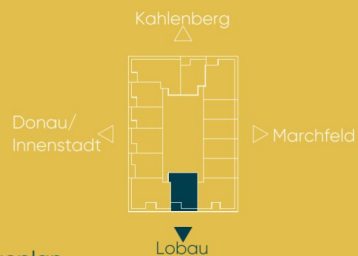
VIENNA  
TWENTY  
TWO  
*Tower*  
Homes

**TYP H**

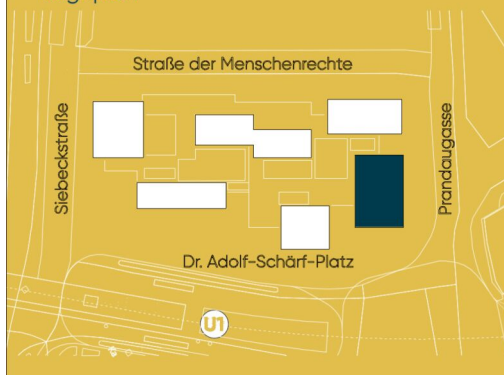
35.OG-41.OG | 2 ZIMMER

Wohnfläche	59,60 m <sup>2</sup>
Loggia	4,94 m <sup>2</sup>
Balkon	6,63 m <sup>2</sup>
Gesamt	71,17 m <sup>2</sup>
Einlagerung	2,30 m <sup>2</sup>

Ausblick

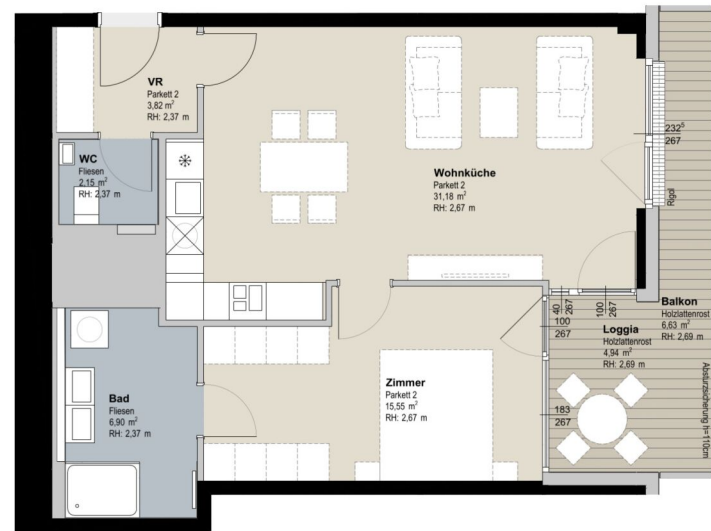


Lageplan



**TYP H gilt für:**

TOP 246	E35	ER 246
TOP 260	E36	ER 260
TOP 274	E37	ER 274
TOP 288	E38	ER 288
TOP 302	E39	ER 302
TOP 316	E40	ER 316
TOP 330	E41	ER 330



1 m 5 m

FPH = Fertigparapethöhe    Absturzsicherung h = Glasbrüstungshöhe    RH = Raumhöhe    Fenstergröße Breite | Höhe  
Die Raum- und Wohnungsgrößen sind ungefähre Werte und können sich noch geringfügig ändern. Bauübliche Toleranzen sind zulässig. Sämtliche Maße, Raumhöhen, Parapethöhen, Sturzhöhen (Fenster), abgehängte Decken und Poterien sind circa-Angaben und können sich noch geringfügig ändern. Die strichliert dargestellte Moblierung und Begrünung gelten nur als Vorschlag und sind daher nicht Liefer- oder Vertragsbestandteil. Für die Anfertigung von Einbaumöbel sind Naturmaße zu nehmen. Grundlage der Ausstattung ist die dem Mietvertrag beiliegende Ausstattungsbeschreibung. Änderungen während der Bauausführung in Folge von Behördenauflagen, und / oder haustechnischer sowie konstruktiver Art sind vorbehalten.



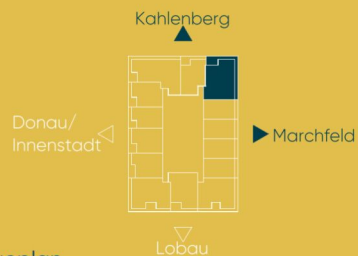
VIENNA  
TWENTY  
TWO  
*Tower*  
Homes

**TYP B**

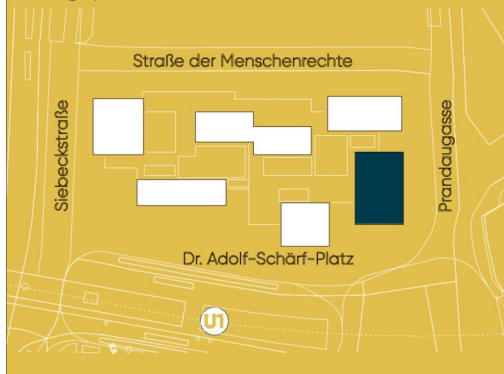
35.OG-41.OG | 3 ZIMMER

Wohnfläche	74,52 m <sup>2</sup>
Loggia	5,58 m <sup>2</sup>
Balkon	18,14 m <sup>2</sup>
Gesamt	98,24 m <sup>2</sup>
Einlagerung	3,17 m <sup>2</sup>

Ausblick

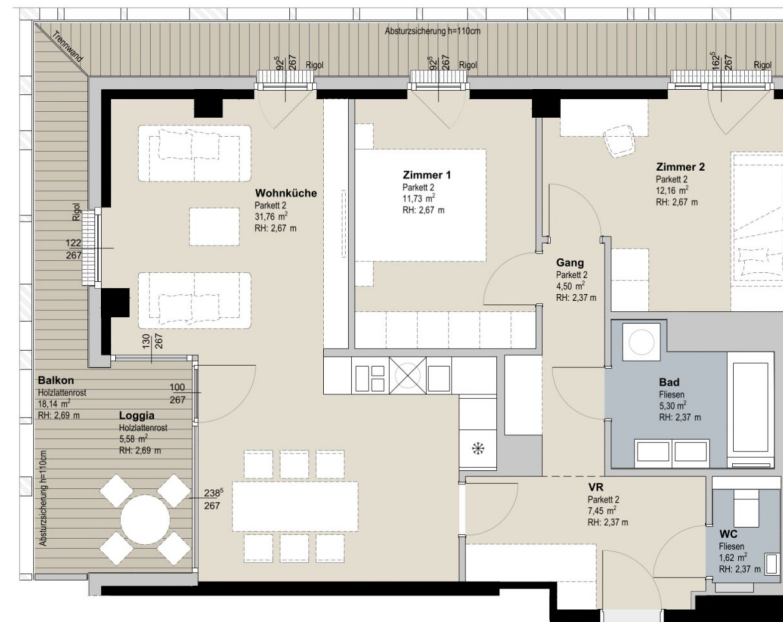


Lageplan



**TYP B gilt für:**

TOP 240	E35	ER 240
TOP 254	E36	ER 254
TOP 268	E37	ER 268
TOP 282	E38	ER 282
TOP 296	E39	ER 296
TOP 310	E40	ER 310
TOP 324	E41	ER 324



1m 5m

FPH = Fertigparapethöhe    Absturzsicherung h = Glasbrüstungshöhe    RH = Raumhöhe    Fenstergröße Breite | Höhe  
Die Raum- und Wohnungsgrößen sind ungefähre Werte und können sich noch geringfügig ändern. Bauübliche Toleranzen sind zulässig. Sämtliche Maße, Raumhöhen, Parapethöhen, Sturzhöhen (Fenster), abgehängte Decken und Poterien sind circa-Angaben und können sich noch geringfügig ändern. Die strichliert dargestellte Moblierung und Begrünung gelten nur als Vorschlag und sind daher nicht Liefer- oder Vertragsbestandteil. Für die Anfertigung von Einbaumöbel sind Naturmaße zu nehmen. Grundlage der Ausstattung ist die dem Mietvertrag beiliegende Ausstattungsbeschreibung. Änderungen während der Bauausführung in Folge von Behördenauflagen, und / oder haustechnischer sowie konstruktiver Art sind vorbehalten.



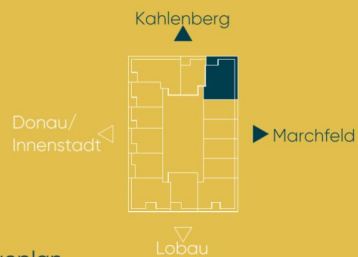
VIENNA  
**TWENTY  
TWO**  
*Tower*  
Homes

**TYP B**

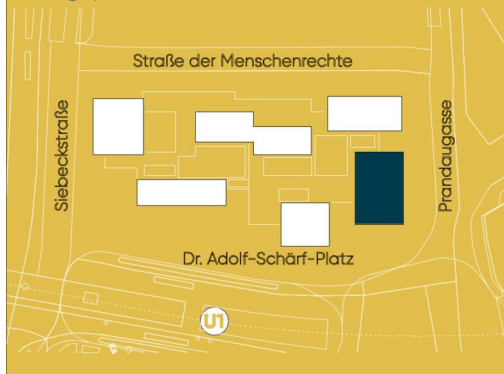
35.OG-41.OG | 3 ZIMMER

Wohnfläche	74,52 m <sup>2</sup>
Loggia	5,58 m <sup>2</sup>
Balkon	18,14 m <sup>2</sup>
Gesamt	98,24 m <sup>2</sup>
Einlagerung	3,17 m <sup>2</sup>

Ausblick

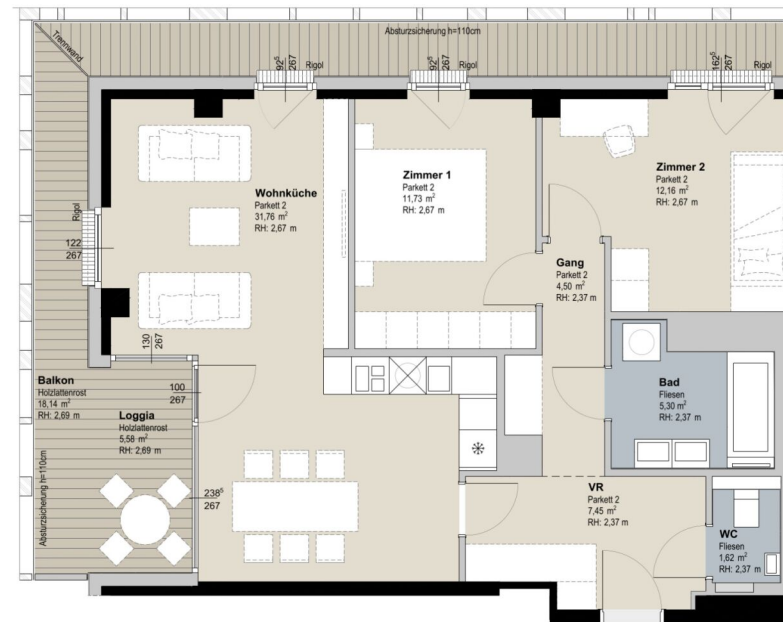


Lageplan



**TYP B gilt für:**

TOP 240	E35	ER 240
TOP 254	E36	ER 254
TOP 268	E37	ER 268
TOP 282	E38	ER 282
TOP 296	E39	ER 296
TOP 310	E40	ER 310
TOP 324	E41	ER 324



1m 5m  
 FPH = Fertigparapethöhe Absturzsicherung h = Glasbrüstungshöhe RH = Raumhöhe Fenstergröße Breite | Höhe  
 Die Raum- und Wohnungsgrößen sind ungefähre Werte und können sich noch geringfügig ändern. Bauübliche Toleranzen sind zulässig. Sämtliche Maße, Raumhöhen, Parapethöhen, Sturzhöhen (Fenster), abgehängte Decken und Poterien sind circa-Angaben und können sich noch geringfügig ändern. Die strichliert dargestellte Moblierung und Begrünung gelten nur als Vorschlag und sind daher nicht Liefer- oder Vertragsbestandteil. Für die Anfertigung von Einbaumöbel sind Naturmaße zu nehmen. Grundlage der Ausstattung ist die dem Mietvertrag beiliegende Ausstattungsbeschreibung. Änderungen während der Bauausführung in Folge von Behördenauflagen, und / oder haustechnischer sowie konstruktiver Art sind vorbehalten.



**VIENNA  
TWENTY  
TWO**  
*Tower*  
Homes

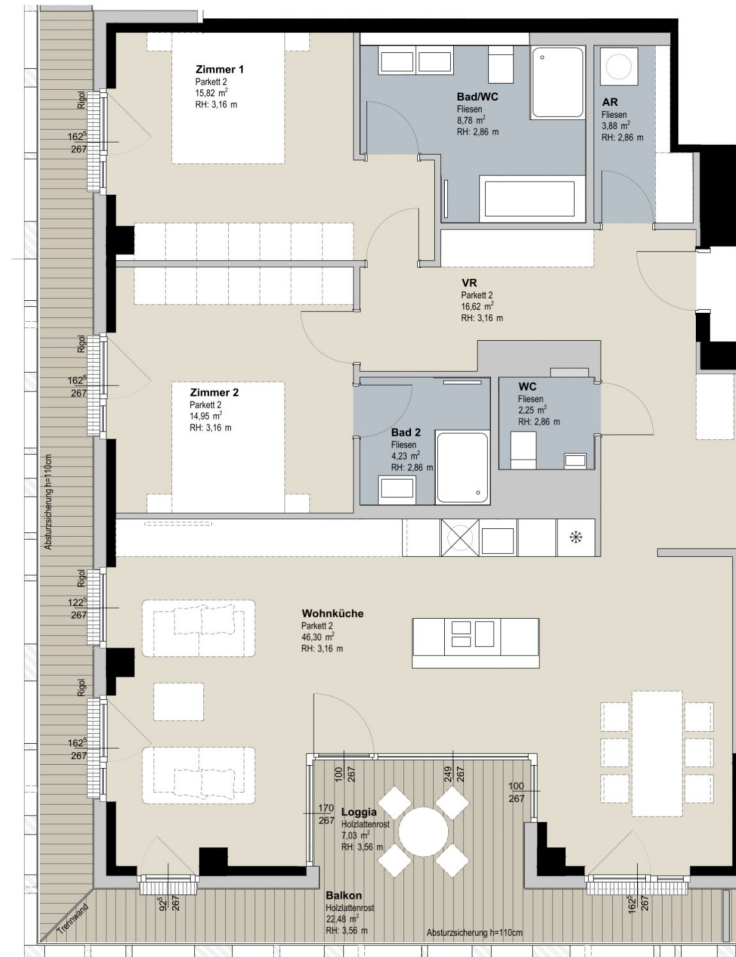
**TOP 347**

42.OG | 3 ZIMMER

Wohnfläche	112,83 m <sup>2</sup>
Loggia	7,03 m <sup>2</sup>
Balkon	22,48 m <sup>2</sup>
Gesamt	142,34 m <sup>2</sup>
Einlagerung	3,45 m <sup>2</sup>

Ausblick

Lageplan



1m 5m

FPH = Fertigparapethöhe Absturzsicherung h = Glasbrüstungshöhe RH = Raumhöhe Fenstergröße Breite | Höhe  
Die Raum- und Wohnungsgrößen sind ungefähre Werte und können sich noch geringfügig ändern. Bauübliche Toleranzen sind zulässig. Sämtliche Maße, Raumhöhen, Parapethöhen, Sturzhöhen (Fenster), abgehängte Decken und Poterien sind circa-Angaben und können sich noch geringfügig ändern. Die strichliert dargestellte Moblierung und Begrünung gelten nur als Vorschlag und sind daher nicht Liefer- oder Vertragsbestandteil. Für die Anfertigung von Einbaumöbel sind Naturmaße zu nehmen. Grundlage der Ausstattung ist die dem Mietvertrag beiliegende Ausstattungsbeschreibung. Änderungen während der Bauausführung in Folge von Behördenauflagen, und / oder haustechnischer sowie konstruktiver Art sind vorbehalten.

Unser Blick ist immer nach vorne gerichtet:

Die EHL-Immobiliengruppe lebt ihre Unternehmenswerte.  
Täglich. Kompetent. Engagiert. Leidenschaftlich.  
In allen Dienstleistungsbereichen.

Vermittlung	Wohnimmobilien	Anlageobjekte
Bewertung	Vorsorgewohnungen	Zinshäuser
Investment	Büroimmobilien	Betriebsliegenschaften
Asset Management	Einzelhandelsobjekte	Grundstücke
Market Research	Logistikimmobilien	Hotels

EHL Wohnen GmbH

Rathausstraße 1 | A-1010 Wien | T +43 1 512 76 90 | [wohnung@ehl.at](mailto:wohnung@ehl.at) | [wohnung.at](http://wohnung.at)



An alliance member of  
 **BNP PARIBAS**  
**REAL ESTATE**

Wir leben  
Immobilien.

