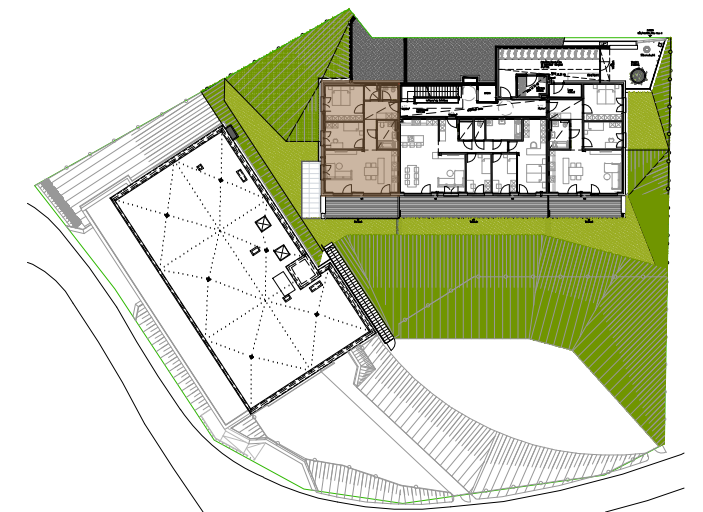


**WOHNANLAGE KREITH**  
MUTTERS, KREITH

**HAUS 2**  
2.OBERGESCHOSS



**W B15**

Kochen/Wohnen	31,99m <sup>2</sup>
Zimmer 01	10,71m <sup>2</sup>
Zimmer 02	14,11m <sup>2</sup>
Bad	5,61m <sup>2</sup>
WC	2,27m <sup>2</sup>
Vorraum	4,03m <sup>2</sup>
Gang	5,98m <sup>2</sup>
Abstellraum	2,20m <sup>2</sup>

Wohnnutzfläche 76,90m<sup>2</sup>

Balkon 16,91m<sup>2</sup>

GRUNDRISS IM MAßSTAB 1:100 (BEI EINEM AUSDRUCK VON DIN A3 AUF 100%) ALLE MAßE SIND ROHBAUMAßE. MAßTOLERANZEN BIS ZU +/-3% MÖGLICH. FÜR MÖBLIERUNG NATURMAßE NEHMEN. DIE MÖBLIERUNG IST IM PREIS NICHT ENTHALTEN. ARTIKEL UND PREISABWEICHUNGEN SOWIE IRRTUM UND DRUCKFEHLER VORBEHALTEN. STAND APRIL 2025

