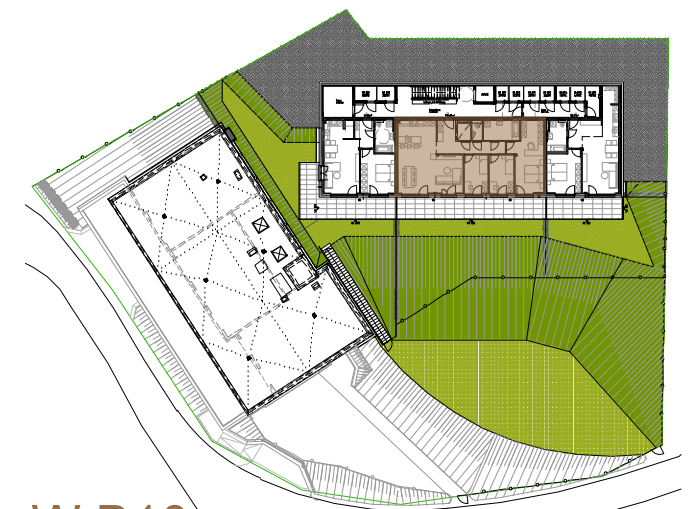


**WOHNANLAGE KREITH**  
MUTTERS, KREITH

**HAUS 2**  
ERDGESCHOSS



**W B10**

|               |                     |
|---------------|---------------------|
| Kochen/Wohnen | 39,47m <sup>2</sup> |
| Zimmer 01     | 9,92m <sup>2</sup>  |
| Zimmer 02     | 9,92m <sup>2</sup>  |
| Zimmer 03     | 21,78m <sup>2</sup> |
| Bad           | 7,68m <sup>2</sup>  |
| WC            | 2,09m <sup>2</sup>  |
| Vorraum       | 4,18m <sup>2</sup>  |
| Gang          | 8,44m <sup>2</sup>  |
| Abstellraum   | 2,51m <sup>2</sup>  |

Wohnnutzfläche 105,99m<sup>2</sup>

|                |                     |
|----------------|---------------------|
| Terrasse       | 35,01m <sup>2</sup> |
| Garten         | 26,47m <sup>2</sup> |
| Garten gebösch | 81,88m <sup>2</sup> |

GRUNDRISS IM MAßSTAB 1:100 (BEI EINEM AUSDRUCK VON DIN A3 AUF 100%) ALLE MAßE SIND ROHBAUWAßE. MAßTOLERANZEN BIS ZU +/-3% MÖGLICH. FÜR MÖBLIERUNG NATURMAßE NEHMEN. DIE MÖBLIERUNG IST IM PREIS NICHT ENTHALTEN. ARTIKEL UND PREISABWEICHUNGEN SOWIE IRRTUM UND DRUCKFEHLER VORBEHALTEN. STAND APRIL 2025



Maßstab M 1:100

