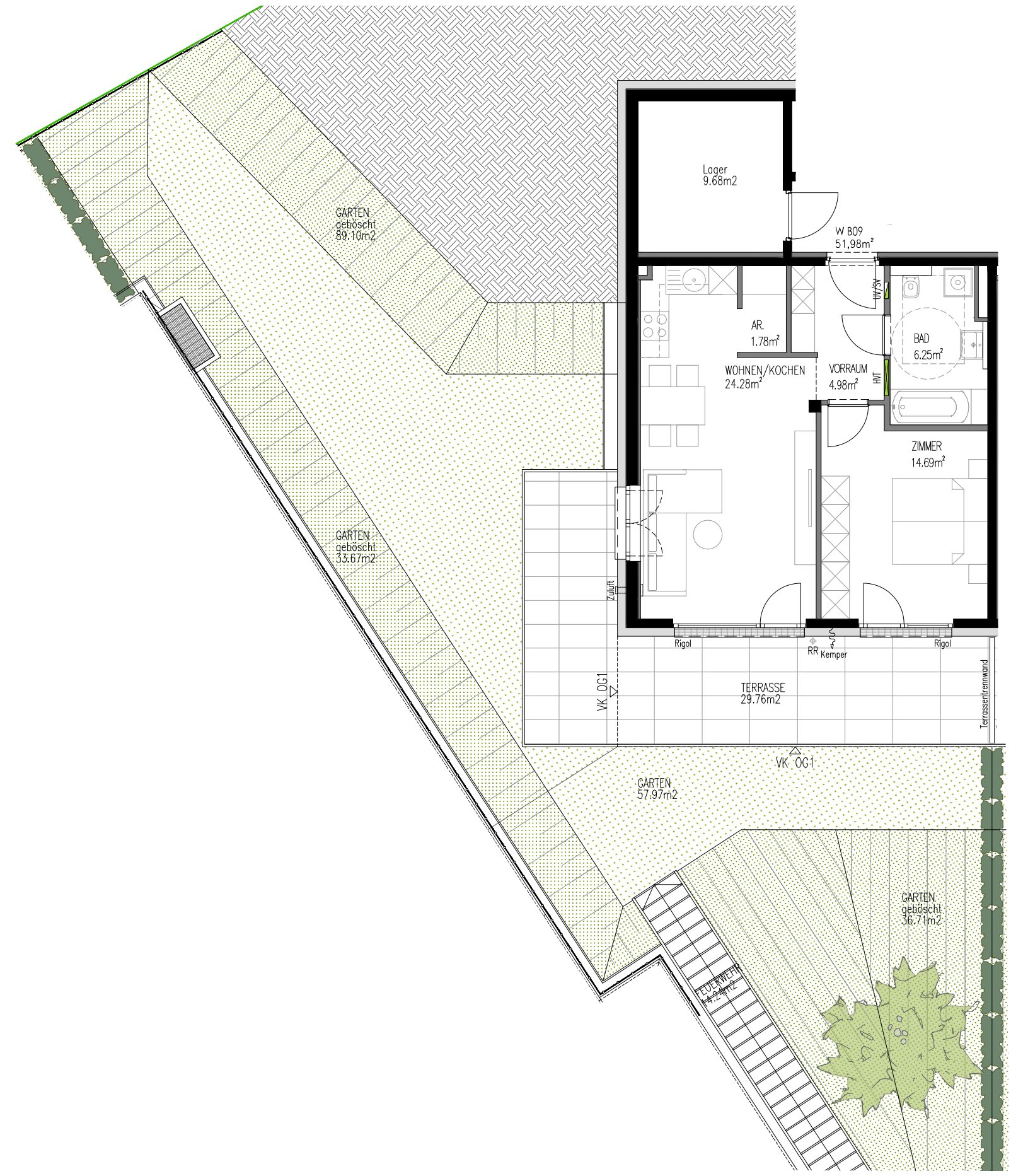


WOHNANLAGE KREITH
MUTTERS, KREITH

HAUS 2
ERDGESCHOSS



W B09	
Kochen/Wohnen	24,28m ²
Zimmer 01	14,69m ²
Bad	6,25m ²
Vorraum	4,98m ²
Abstellraum	1,78m ²
<hr/>	
Wohnnutzfläche	51,98m ²
Terrasse	29,76m ²
Garten	57,97m ²
Garten gebösch	200,38m ²

GRUNDRISS IM MAßSTAB 1:100 (BEI EINEM AUSDRUCK VON DIN A3 AUF 100%) ALLE MAßE SIND ROHBAUMAßE. MAßTOLERANZEN BIS ZU +/-3% MÖGLICH. FÜR MÖBLIERUNG NATURMAßE NEHMEN. DIE MÖBLIERUNG IST IM PREIS NICHT ENTHALTEN. ARTIKEL UND PREISABWEICHUNGEN SOWIE IRRTUM UND DRUCKFEHLER VORBEHALTEN. STAND APRIL 2025

