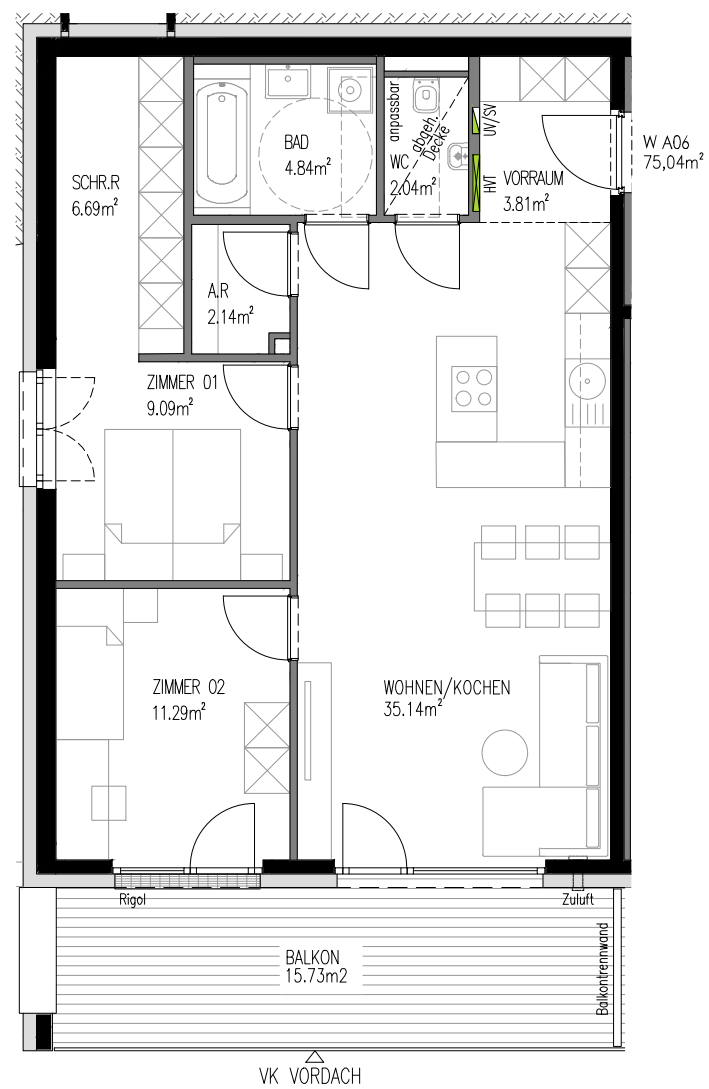
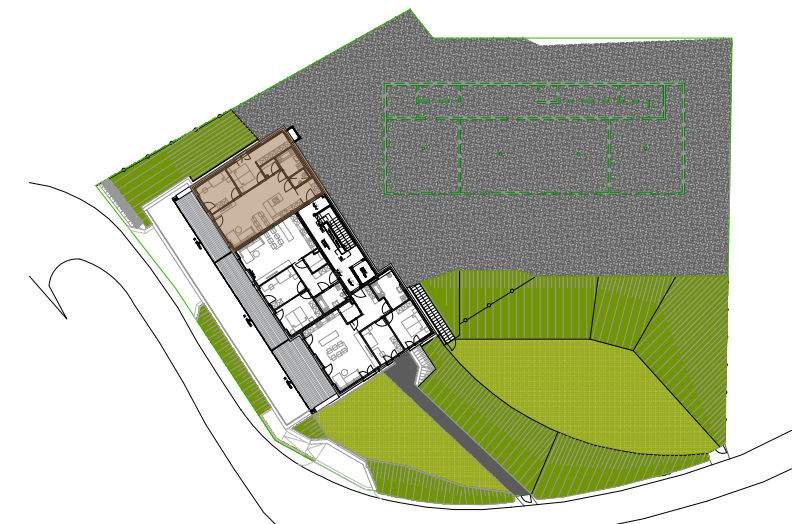


WOHNANLAGE KREITH
MUTTERS, KREITH

HAUS 1
2.OBERGESCHOSS



W A06

Kochen/Wohnen	35,14m ²
Zimmer 01	9,09m ²
Zimmer 02	11,29m ²
Schrankraum	6,69m ²
Bad	4,84m ²
WC	2,04m ²
Vorraum	3,81m ²
Abstellraum	2,14m ²

Wohnnutzfläche 75,04m²

Balkon 15,73m²

GRUNDRISSSE IM MAßSTAB 1:100 (BEI EINEM AUSDRUCK VON DIN A3 AUF 100%) ALLE MAßE SIND ROHBAUUMAßE. MAßTOLERANZEN BIS ZU +/-3% MÖGLICH. FÜR MÖBLIERUNG NATURMAßE NEHMEN. DIE MÖBLIERUNG IST IM PREIS NICHT ENTHALTEN. ARTIKEL UND PREISABWEICHUNGEN SOWIE IRRTUM UND DRUCKFEHLER VORBEHALTEN. STAND APRIL 2025



Maßstab M 1:100

