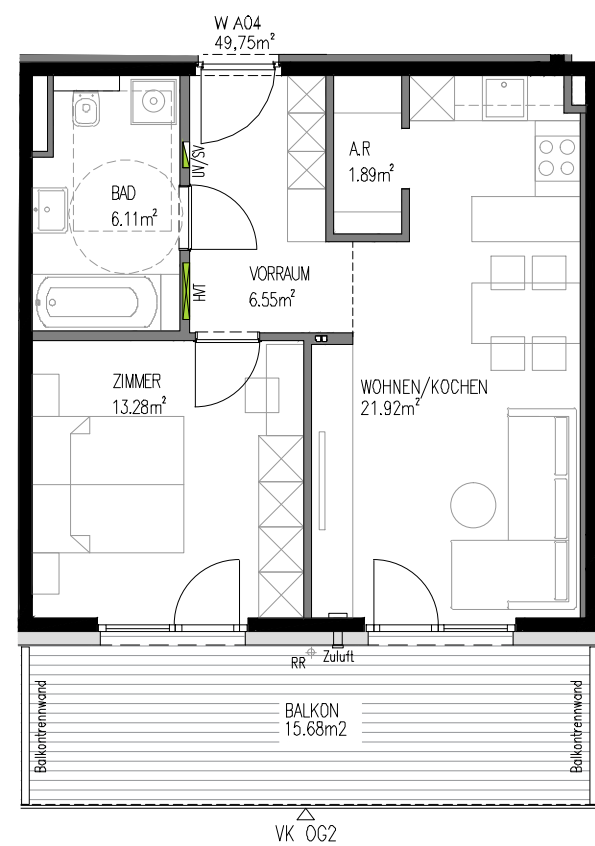


**WOHNANLAGE KREITH**  
MUTTERS, KREITH

**HAUS 1**  
1.OBERGESCHOSS



**W A04**

Kochen/Wohnen	21,92m <sup>2</sup>
Zimmer 01	13,28m <sup>2</sup>
Bad	6,11m <sup>2</sup>
Vorraum	6,55m <sup>2</sup>
Abstellraum	1,89m <sup>2</sup>

**Wohnnutzfläche** 49,75m<sup>2</sup>

**Balkon** 15,68m<sup>2</sup>

GRUNDRISS IM MAßSTAB 1:100 (BEI EINEM AUSDRUCK VON DIN A3 AUF 100%) ALLE MAßE SIND ROHBAUMAßE. MAßTOLERANZEN BIS ZU +/-3% MÖGLICH. FÜR MÖBLIERUNG NATURMAßE NEHMEN. DIE MÖBLIERUNG IST IM PREIS NICHT ENTHALTEN. ARTIKEL UND PREISABWEICHUNGEN SOWIE IRRTUM UND DRUCKFEHLER VORBEHALTEN. STAND APRIL 2025



Maßstab M 1:100

