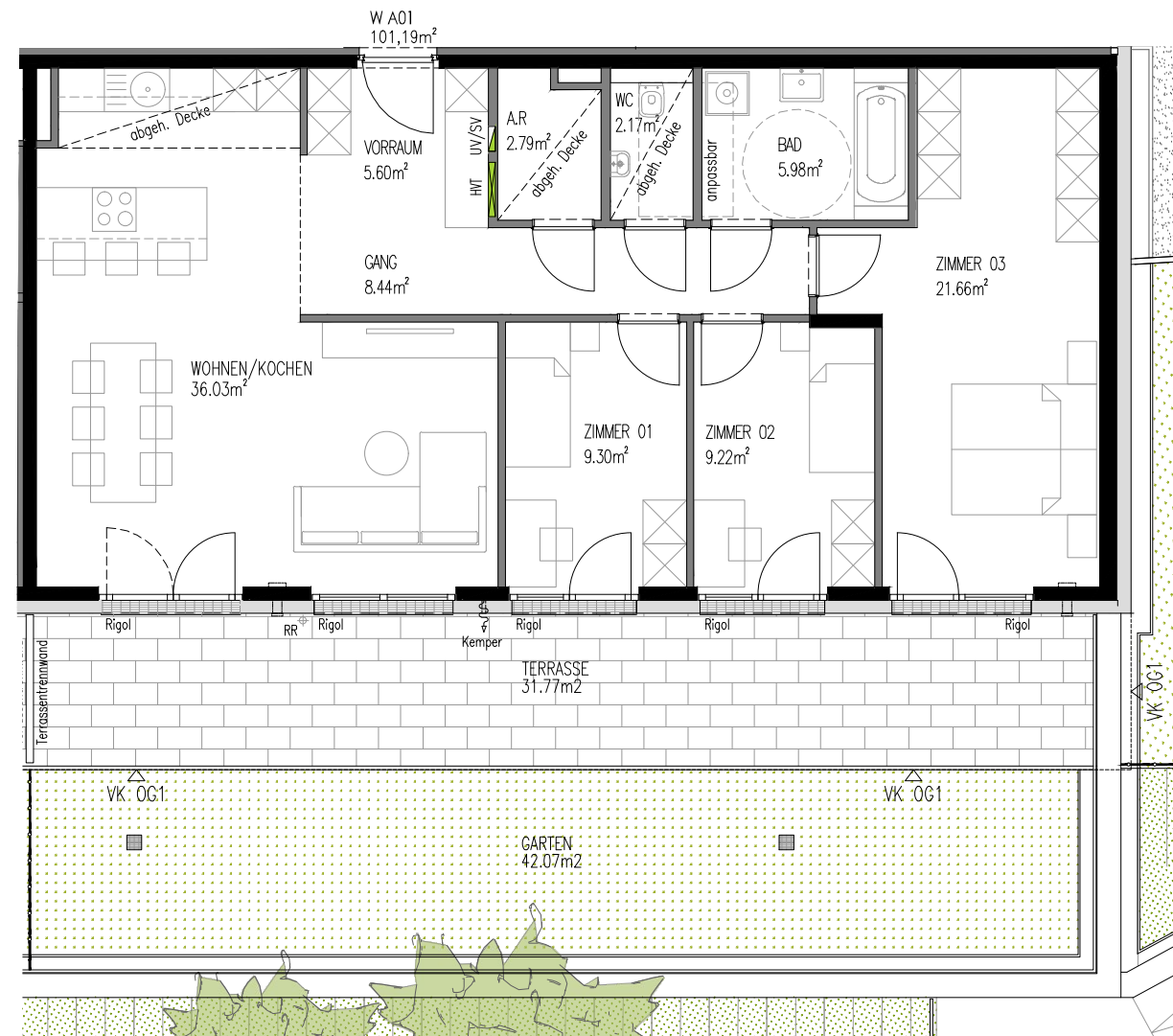
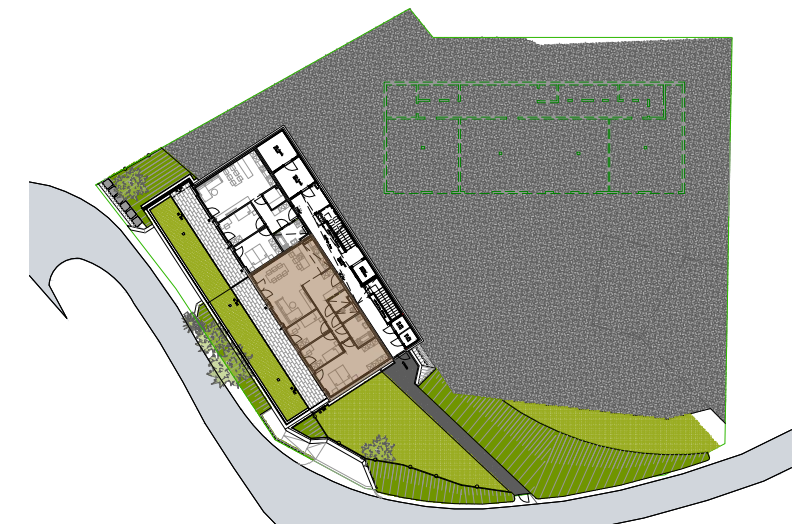


WOHNANLAGE KREITH
MUTTERS, KREITH

HAUS 1
ERDGESCHOSS



W A01

Kochen/Wohnen	36,03m ²
Zimmer 01	9,30m ²
Zimmer 02	9,22m ²
Zimmer 03	21,66m ²
Bad	5,98m ²
WC	2,17m ²
Abstellraum	2,79m ²
Vorraum	5,60m ²
Gang	8,44m ²

Wohnnutzfläche	101,19m ²
Terrasse	31,77m ²
Garten	42,07m ²

GRUNDRISS IM MAßSTAB 1:100 (BEI EINEM AUSDRUCK VON DIN A3 AUF 100%) ALLE MAßE SIND ROHBAUMAßE. MAßTOLERANZEN BIS ZU +/-3% MÖGLICH. FÜR MÖBLIERUNG NATURMAßE NEHMEN. DIE MÖBLIERUNG IST IM PREIS NICHT ENTHALTEN. ARTIKEL UND PREISABWEICHUNGEN SOWIE IRRTUM UND DRUCKFEHLER VORBEHALTEN. STAND APRIL 2025

1m 3m 5m
Maßstab M 1:100

