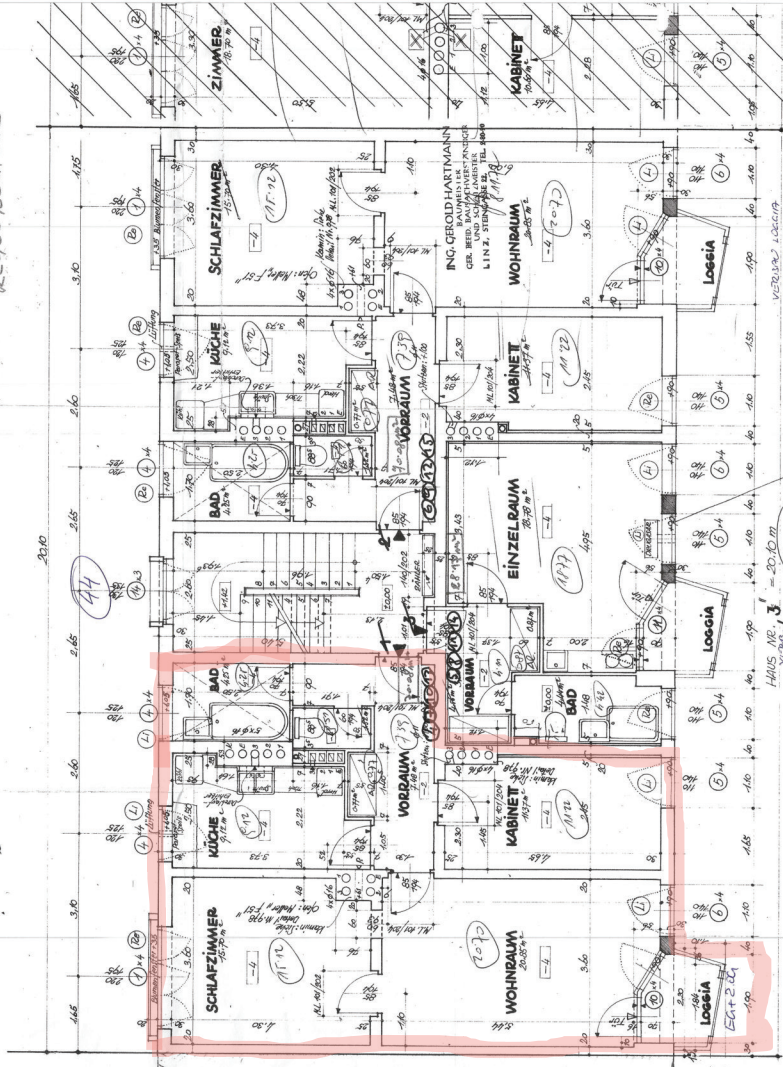


PLAN NR. 970/a

WBG EIGENHEIM

WOHNBLOCK "H"
HAUS NR. 3
REZEPTSCHNITT



PLAN NR. 970/a

WOHNBLOCK "H"
HAUS NR. 3
REZEPTSCHNITT

ING. GEROLD HARTMANN
GEN. BUD. U. ARCHIT. PLAN- U. VERB. TECH. ZEICHN. U. VERB. TECH. ZEICHN.

VERBUND-LOSGANG
EG + 2.00

Rechts ist die 3. UH

BELEGUNG: Die Belegungsart (z.B. KORB) ist im Grundriss zu beachten (z.B. -1.00, -2.00, -3.00)

Änderung 11/11/11
C. W. 11/11/11

LINZ, Juni 1959, Gerold, Jänner 1960