



# Stadthaus Kaiserberg

Kaiserbergstraße 31, Kufstein

V - S I C N  
E S T A T E

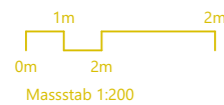
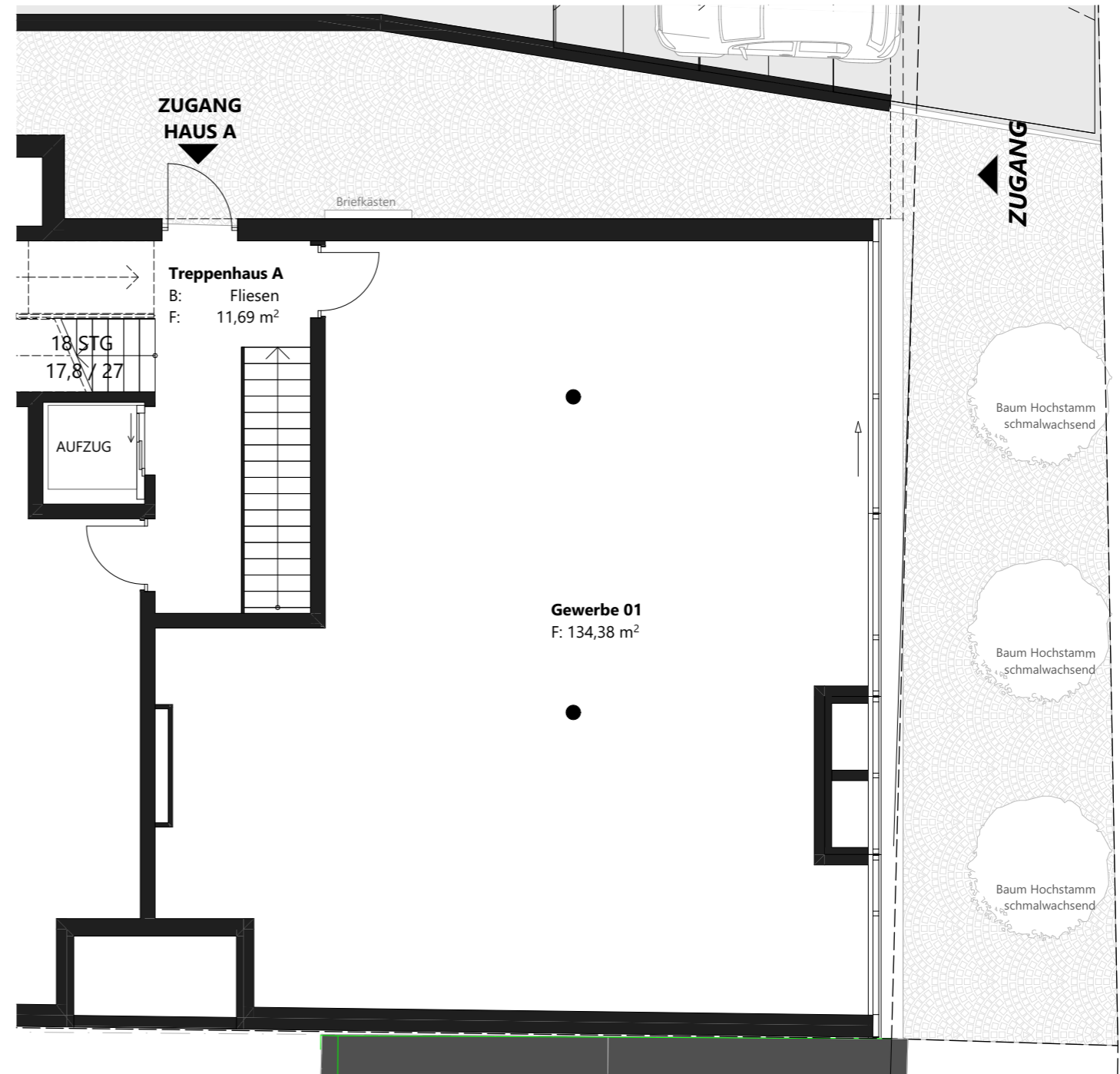
## Gewerbe 01 Erdgeschoß

Gewerbefläche Kaiserbergstraße

ENTRÉE	5,18
AR	3,49
WC	1,71
BAD	3,91
ZIMMER	12,33
WOHNEN	25,51

**Wohnnutzfläche 52,13 m<sup>2</sup>**

Terrasse	25,12 m <sup>2</sup>
Kellerabteil	4,39 m <sup>2</sup>



Alle Maße sind Rohbaumaße. Maßtoleranzen bis zu +/-3% möglich. Für Möblierung Naturmaße nehmen. Die Möblierung ist im Preis nicht enthalten. Artikel und Preisabweichungen sowie Irrtum und Druckfehler vorbehalten. Stand Jänner 2026

