



Stadthaus Kaiserberg

Kaiserbergstraße 31, Kufstein

V - S I O N[®]
E S T A T E

TOP A22

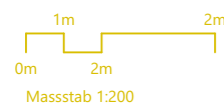
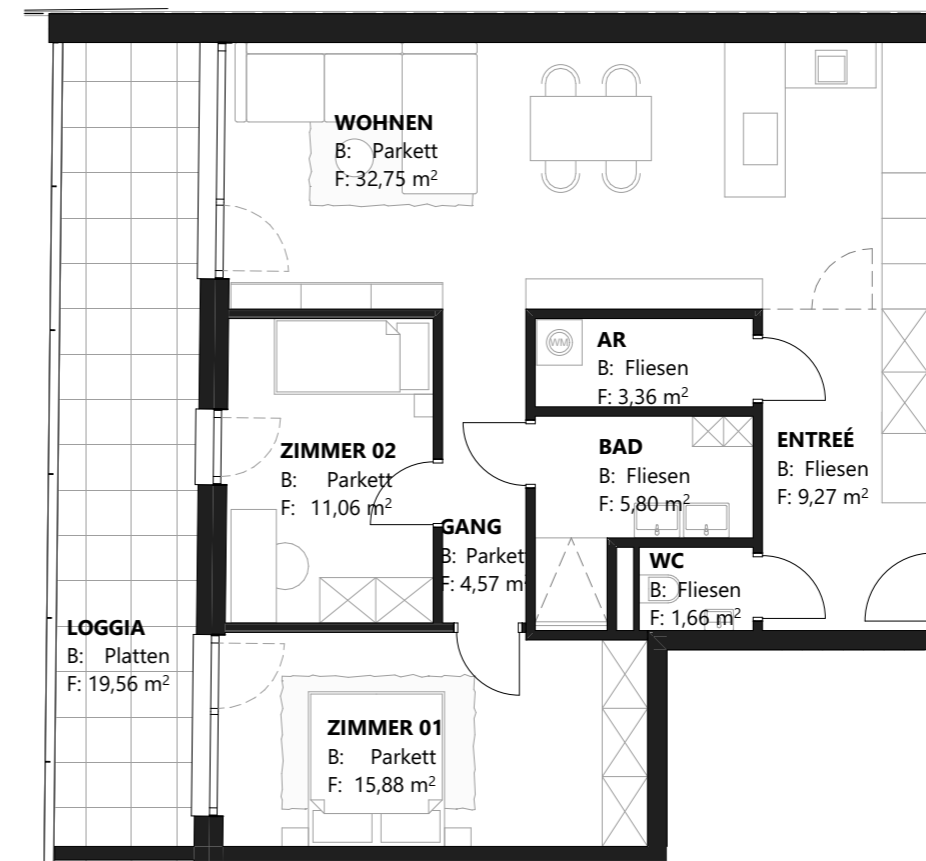
4. Obergeschoß

3-Zimmer Wohnung

ENTRÉE	9,27
WC	1,66
AR	3,36
WOHNEN	32,75
GANG	4,57
BAD	5,80
ZIMMER 01	15,88
ZIMMER 02	11,06

Wohnnutzfläche 84,35 m²

Loggia	19,56 m ²
Kellerabteil	5,46 m ²



Alle Maße sind Rohbaumaße. Maßtoleranzen bis zu +/-3% möglich. Für Möblierung Naturmaße nehmen. Die Möblierung ist im Preis nicht enthalten. Artikel und Preisabweichungen sowie Irrtum und Druckfehler vorbehalten. Stand Jänner 2026

