



Stadthaus Kaiserberg

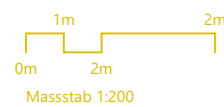
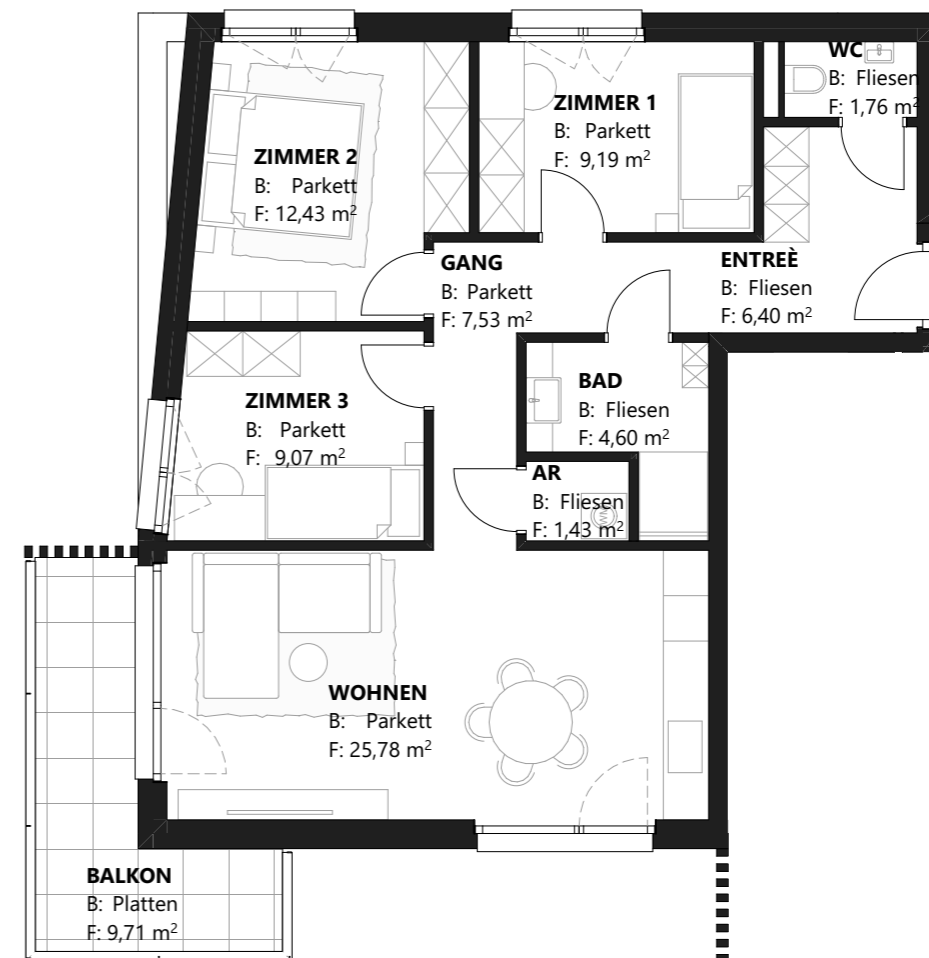
Kaiserbergstraße 31, Kufstein

V - S I O N[®]
E S T A T E

TOP B07 2. Obergeschoß

4-Zimmer Wohnung

ENTRÉE	6,40
WC	1,76
GANG	7,53
BAD	4,60
AR	1,43
ZIMMER 1	9,19
ZIMMER 2	12,43
ZIMMER 3	9,07
WOHNEN	25,78
Wohnnutzfläche	78,19 m²
Balkon	9,71 m ²
Kellerabteil	4,74 m ²



Alle Maße sind Rohbaumaße. Maßtoleranzen bis zu +/-3% möglich. Für Möblierung Naturmaße nehmen. Die Möblierung ist im Preis nicht enthalten. Artikel und Preisabweichungen sowie Irrtum und Druckfehler vorbehalten.
Stand Jänner 2026

