



# Stadthaus Kaiserberg

Kaiserbergstraße 31, Kufstein

V - S I O N<sup>®</sup>  
E S T A T E

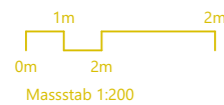
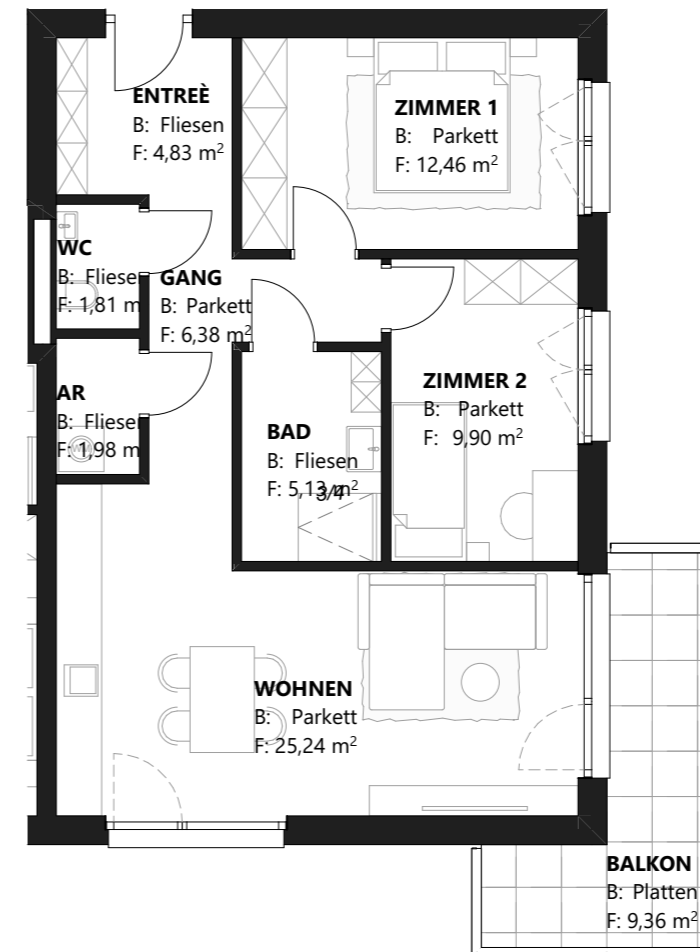
## TOP B09 2. Obergeschoß

3-Zimmer Wohnung

|          |       |
|----------|-------|
| ENTRÉE   | 4,83  |
| WC       | 1,81  |
| AR       | 1,98  |
| GANG     | 6,38  |
| ZIMMER 1 | 12,46 |
| ZIMMER 2 | 9,90  |
| BAD      | 5,13  |
| WOHNEN   | 25,24 |

**Wohnnutzfläche 67,73 m<sup>2</sup>**

|              |                     |
|--------------|---------------------|
| Balkon       | 9,36 m <sup>2</sup> |
| Kellerabteil | 4,74 m <sup>2</sup> |



Alle Maße sind Rohbaumaße. Maßtoleranzen bis zu +/-3% möglich. Für Möblierung Naturmaße nehmen. Die Möblierung ist im Preis nicht enthalten. Artikel und Preisabweichungen sowie Irrtum und Druckfehler vorbehalten.  
Stand Jänner 2026

