



Stadthaus Kaiserberg

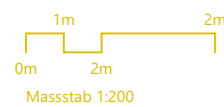
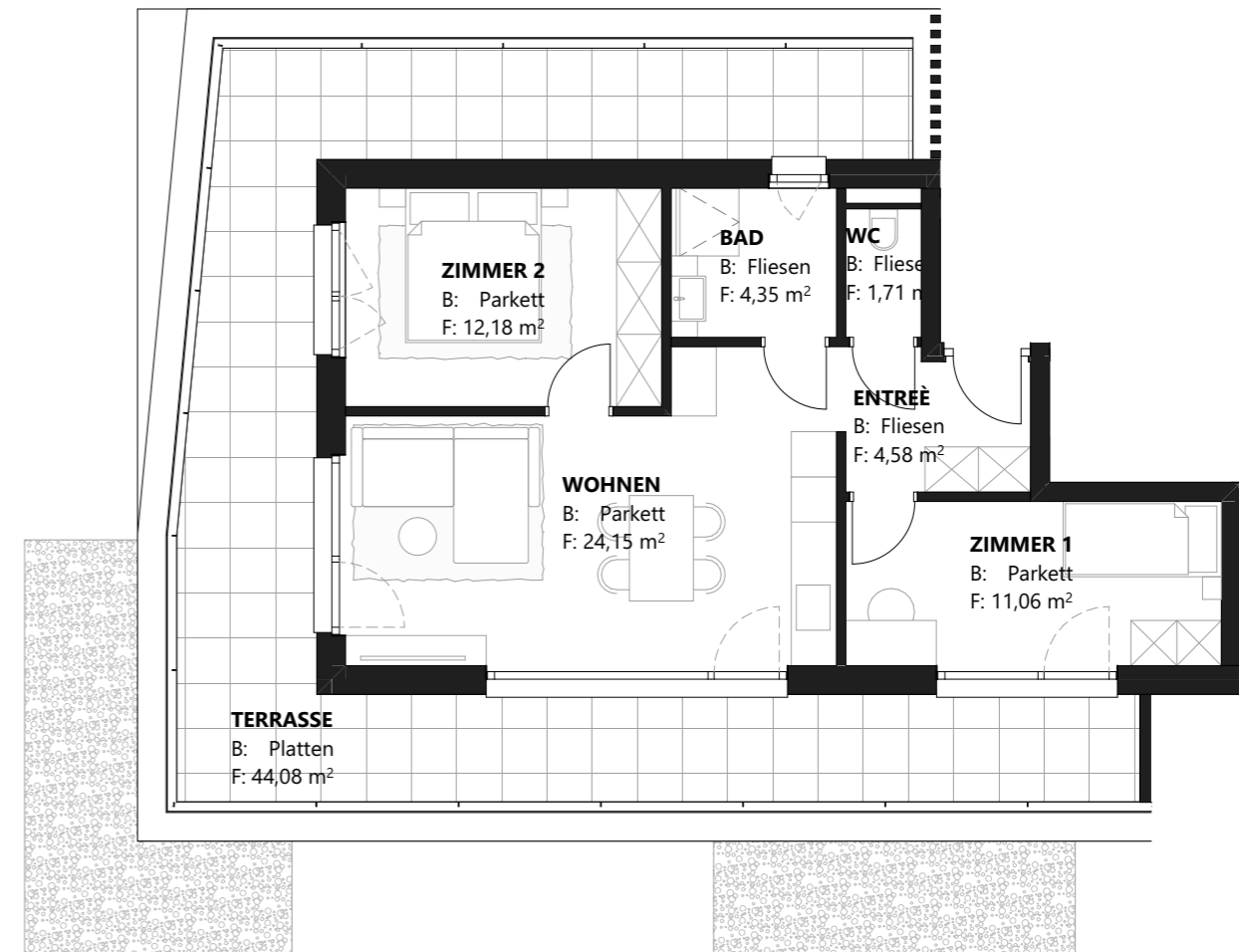
Kaiserbergstraße 31, Kufstein

VISION[®]
ESTATE

TOP B10 3. Obergeschoß

3-Zimmer Wohnung

ENTRÉE	4,58
WC	1,71
ZIMMER 1	11,06
BAD	4,35
ZIMMER 2	12,18
WOHNEN	24,15
Wohnnutzfläche	58,03 m²
Terrasse	44,08 m ²
Kellerabteil	4,74 m ²



Alle Maße sind Rohbaumaße. Maßtoleranzen bis zu +/-3% möglich. Für Möblierung Naturmaße nehmen. Die Möblierung ist im Preis nicht enthalten. Artikel und Preisabweichungen sowie Irrtum und Druckfehler vorbehalten.
Stand Jänner 2026

