



Stadthaus Kaiserberg

Kaiserbergstraße 31, Kufstein

V - S I O N[®]
E S T A T E

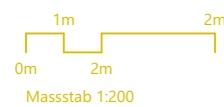
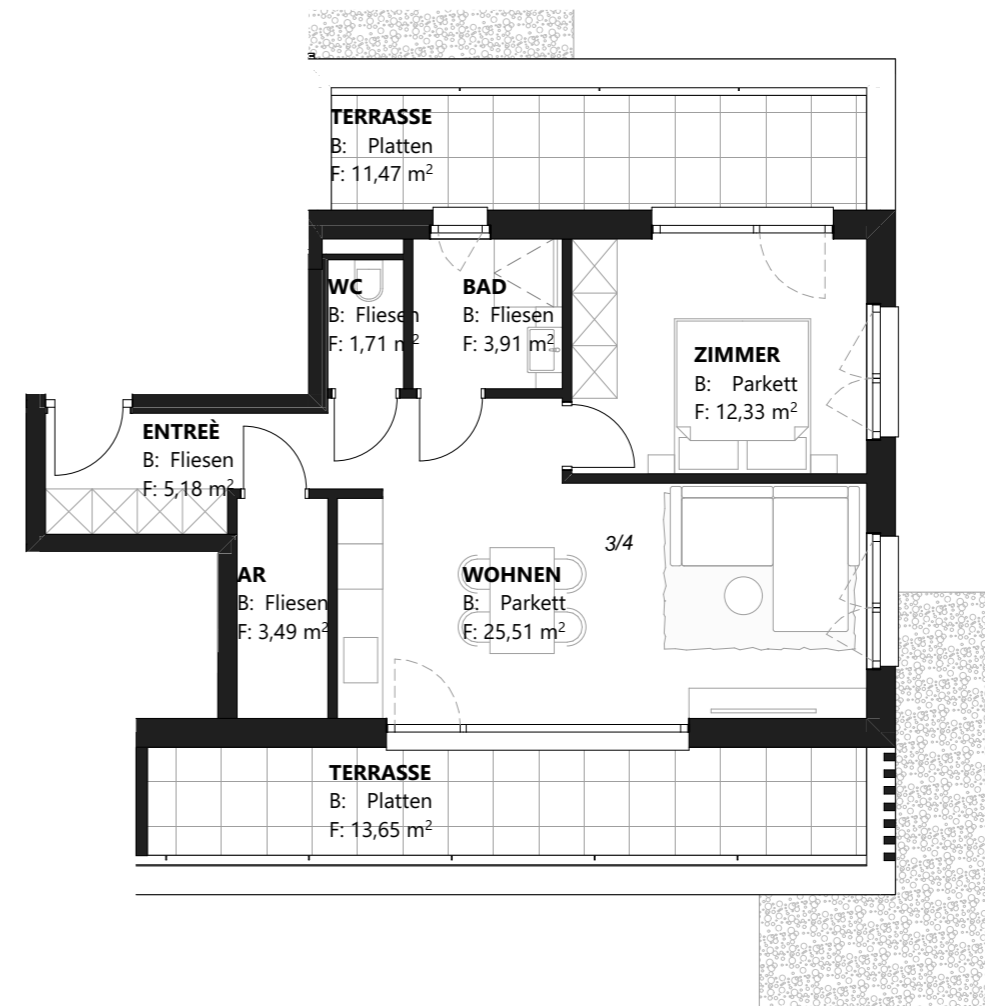
TOP B11 3. Obergeschoß

3-Zimmer Wohnung

ENTRÉE	5,18
AR	3,49
WC	1,71
BAD	3,91
ZIMMER	12,33
WOHNEN	25,51

Wohnnutzfläche 52,13 m²

Terrasse	25,12 m ²
Kellerabteil	4,39 m ²



Alle Maße sind Rohbaumaße. Maßtoleranzen bis zu +/-3% möglich. Für Möblierung Naturmaße nehmen. Die Möblierung ist im Preis nicht enthalten. Artikel und Preisabweichungen sowie Irrtum und Druckfehler vorbehalten.
Stand Jänner 2026

