

RAUMAUFGSTELLUNG - TOP 1/4

VORRAUM	9.74 m ²
GANG	4.90 m ²
HWR	2.06 m ²
WC	3.48 m ²
ZIMMER	28.43 m ²
ZIMMER	25.83 m ²
ZIMMER	24.34 m ²
GANG	8.30 m ²
BAD	6.39 m ²
WC	1.43 m ²
ZIMMER	11.15 m ²
ZIMMER	26.79 m ²
BAD	8.29 m ²
GESAMT	161.13 m²

**2.Obergeschoss
GRUNDRISS**

MASSSTAB



1m

BESTANDSPLAN

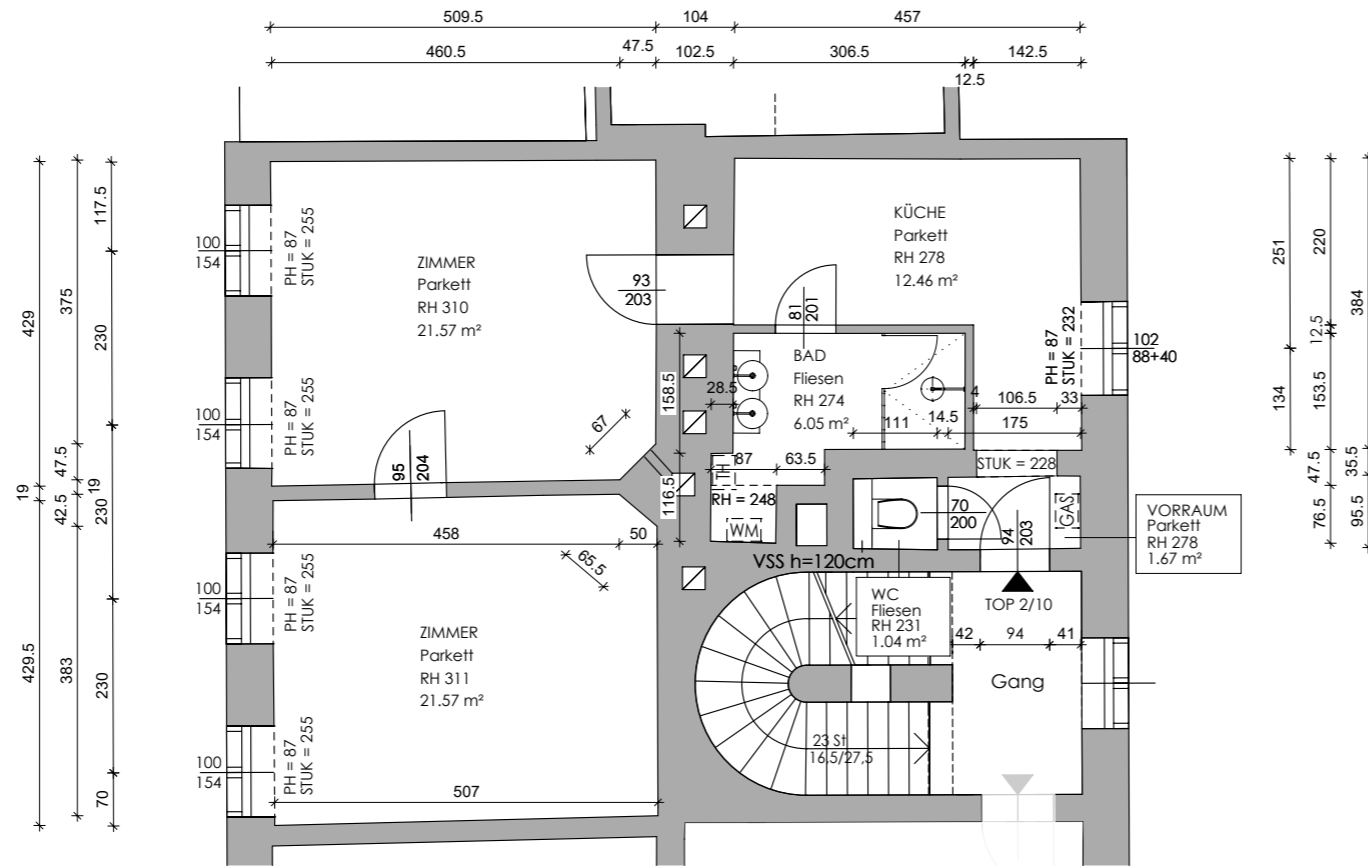
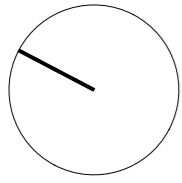
PROJEKT	2513 - Währinger Straße
PLANINHALT	Top 1/4 - 2.Obergeschoss
PLANVERFASSER	Hauptwerk ZT
PLANNUMMER	2513-01
DATUM	09.01.2026
MASSTAB	1:100



Staatl. befugter und beideter ZT
Arch. DI Thomas Kropatschek
Otto Bauer Gasse 5 / 17
Österreich - 1060 Wien

Hauptwerk - ZT
Telefon: +43 660 6866887
E-Mail: office@hauptwerk.at
Web: www.hauptwerk.at





RAUMAUFSTELLUNG - TOP 2/10

VORRAUM	1.67 m ²
WC	1.04 m ²
KÜCHE	12.46 m ²
BAD	6.05 m ²
ZIMMER	21.57 m ²
ZIMMER	21.57 m ²

GESAMT 64.36 m²

3.Obergeschoss GRUNDRISS

BESTANDSPLAN

PROJEKT	2513 - Währinger Straße
PLANINHALT	Top 2/10 - 3.Obergeschoss
PLANVERFASSER	Hauptwerk ZT
PLANNUMMER	2513-03
DATUM	09.01.2026
MASSTAB	1:100



MASSTAB



1m

Staatl. befugter und beeideter ZT
Arch. DI Thomas Kropatschek
Otto Bauer Gasse 5 / 17
Österreich - 1060 Wien

Hauptwerk - ZT
Telefon: +43 660 6866887
E-Mail: office@hauptwerk.at
Web: www.hauptwerk.at



EIGENTUMSWOHNUNG

WÄHRINGER STR. 22, A-1090 WIEN



1. OBERGESCHOSS

TOP 3/4

WNF 79,09 m²

1. OBERGESCHOSS

VORRAUM	4,35 m ²
WOHNKÜCHE	39,64 m ²
WC	1,71 m ²
ZIMMER	12,55 m ²
BAD	4,32 m ²
KABINETT	12,91 m ²
FLUR	2,61 m ²

LAGEPLAN

