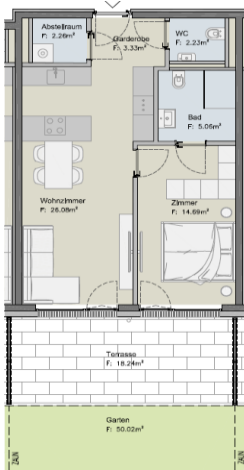


### Top W 01

#### 2 Zi.-Wohnung - EG

Wohnfläche	58,90 m <sup>2</sup>
Terrasse	16,84 m <sup>2</sup>
Garten	41,35 m <sup>2</sup>
Kellerabteil K 01	4,23 m <sup>2</sup>

**Kaufpreis 498 000,00 €**

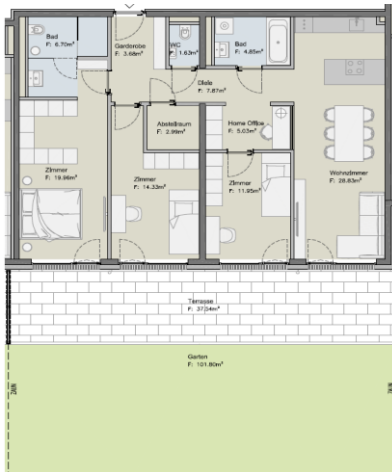


### Top W 02

#### 2 Zi.-Wohnung - EG

Wohnfläche	53,65 m <sup>2</sup>
Terrasse	18,24 m <sup>2</sup>
Garten	50,02 m <sup>2</sup>
Kellerabteil K 02	4,23 m <sup>2</sup>

**Kaufpreis RESERVIERT 465 000,00 €**

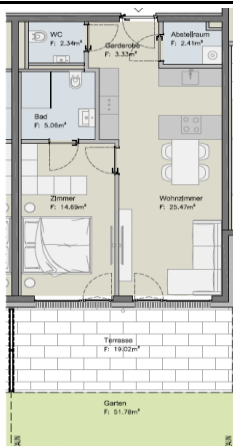


### Top W 02 - Variante

#### 4 Zi.-Wohnung - EG

Wohnfläche	107,80 m <sup>2</sup>
Terrasse	37,54 m <sup>2</sup>
Garten	101,80 m <sup>2</sup>
Kellerabteil K 02	8,57 m <sup>2</sup>

**Kaufpreis 930 000,00 €**

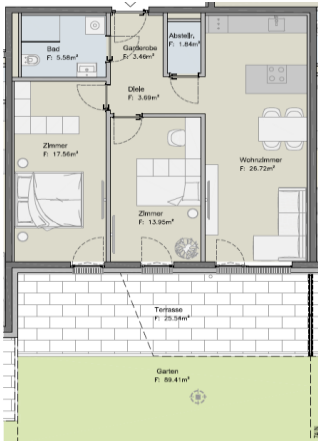


### Top W 03

#### 2 Zi.-Wohnung - EG

Wohnfläche	53,30 m <sup>2</sup>
Terrasse	19,02 m <sup>2</sup>
Garten	51,78 m <sup>2</sup>
Kellerabteil K 03	4,23 m <sup>2</sup>

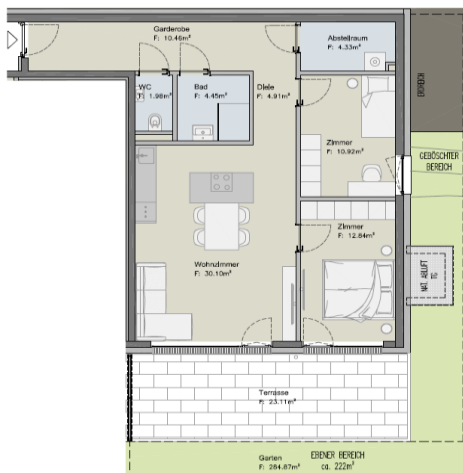
**Kaufpreis 465 000,00 €**



### Top W 04 3 Zi.-Wohnung - EG

Wohnfläche	72,80 m <sup>2</sup>
Terrasse	25,54 m <sup>2</sup>
Garten	89,41 m <sup>2</sup>
Kellerabteil K 04	4,23 m <sup>2</sup>

**Kaufpreis** 665 000,00 €



### Top W 05 3 Zi.-Wohnung - EG

Wohnfläche	79,99 m <sup>2</sup>
Terrasse	23,11 m <sup>2</sup>
Garten / Böschung	284,87 m <sup>2</sup>
Kellerabteil K 05	8,49 m <sup>2</sup>

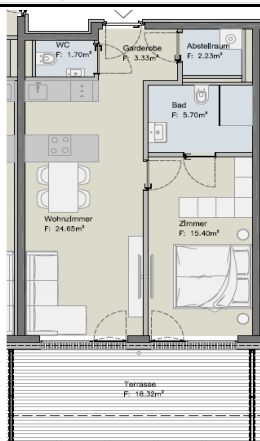
**Kaufpreis** 748 000,00 €



### Top W 06 3 Zi.-Wohnung - 1. OG

Wohnfläche	73,94 m <sup>2</sup>
Terrasse	22,77 m <sup>2</sup>
Garten / Böschung	136,43 m <sup>2</sup>
Kellerabteil K 06	7,49 m <sup>2</sup>

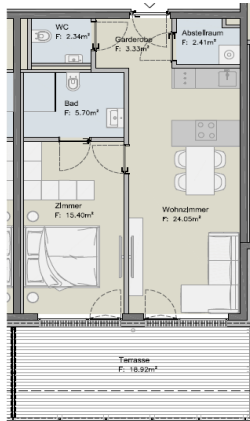
**Kaufpreis** 675 000,00 €



### Top W 07 2 Zi.-Wohnung - 1. OG

Wohnfläche	53,01 m <sup>2</sup>
Terrasse	18,32 m <sup>2</sup>
Kellerabteil K 07	4,23 m <sup>2</sup>

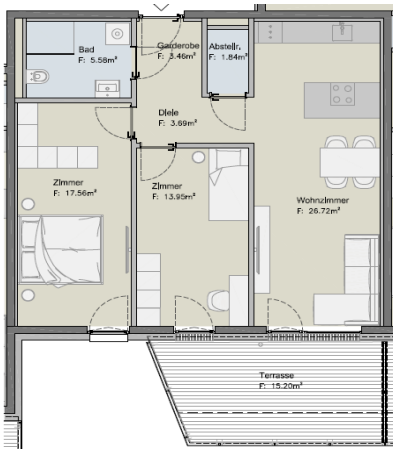
**Kaufpreis** 459 000,00 €


**Top W 08**  
**2 Zi.-Wohnung - 1. OG**

Wohnfläche	53,23 m <sup>2</sup>
Terrasse	18,32 m <sup>2</sup>
Kellerabteil K 08	4,23 m <sup>2</sup>

Kaufpreis

verkauft


**Top W 09**  
**3 Zi.-Wohnung - 1. OG**

Wohnfläche	72,80 m <sup>2</sup>
Terrasse	15,20 m <sup>2</sup>
Kellerabteil K 09	4,23 m <sup>2</sup>

Kaufpreis

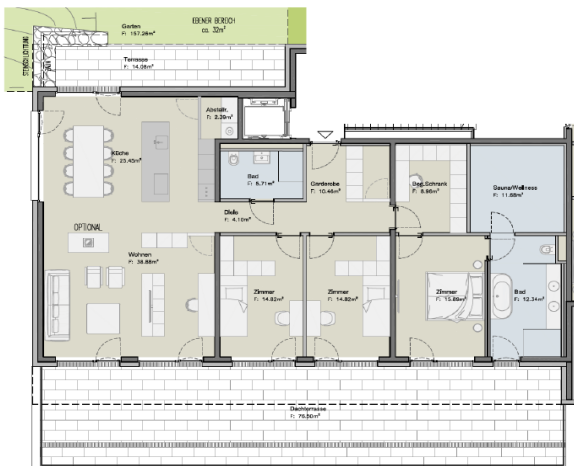
648 000,00 €


**Top W 10**  
**4 Zi.-Wohnung - 1. OG**

Wohnfläche	115,48 m <sup>2</sup>
Terrasse	44,62 m <sup>2</sup>
Garten / Böschung	57,26 m <sup>2</sup>
Kellerabteil K 10	9,16 m <sup>2</sup>

Kaufpreis

1 039 000,00 €


**Top W 11 / 12 / 13 - Variante**  
**4 Zi.-Wohnung - 2. OG**

Wohnfläche	165,50 m <sup>2</sup>
Terrasse	90,58 m <sup>2</sup>
Garten / Böschung	157,26 m <sup>2</sup>
Kellerabteil K 11	9,40 m <sup>2</sup>

Kaufpreis

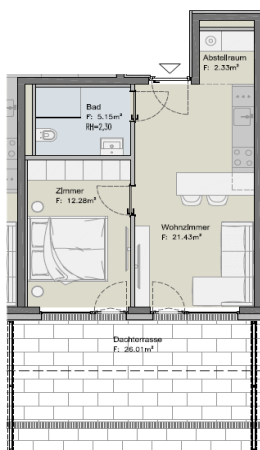
1 590 000,00 €



### Top W 11 3 Zi.-Wohnung - 2. OG

Wohnfläche	67,52 m <sup>2</sup>
Terrasse	38,93 m <sup>2</sup>
Garten	32,00 m <sup>2</sup>
Kellerabteil K 11	4,63 m <sup>2</sup>

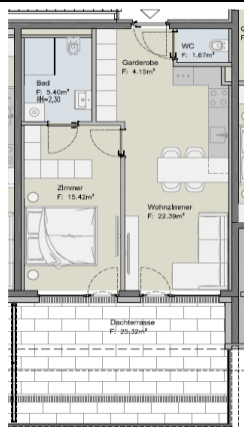
**Kaufpreis** RESERVIERT **670 000,00 €**



### Top W 12 2 Zi.-Wohnung - 2. OG

Wohnfläche	41,19 m <sup>2</sup>
Terrasse	26,01 m <sup>2</sup>
Kellerabteil K 12	4,23 m <sup>2</sup>

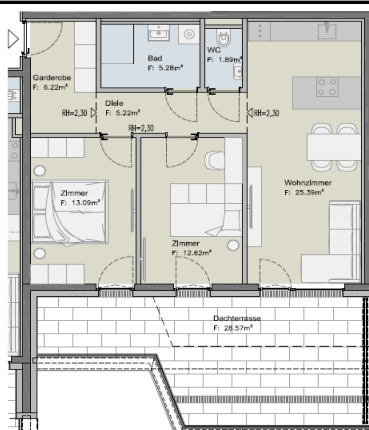
**Kaufpreis** RESERVIERT **448 000,00 €**



### Top W 13 2 Zi.-Wohnung - 2. OG

Wohnfläche	49,03 m <sup>2</sup>
Terrasse	25,32 m <sup>2</sup>
Kellerabteil K 13	4,23 m <sup>2</sup>

**Kaufpreis** RESERVIERT **498 000,00 €**



### Top W 14 3 Zi.-Wohnung - 2. OG

Wohnfläche	69,71 m <sup>2</sup>
Terrasse	28,57 m <sup>2</sup>
Kellerabteil K 14	4,63 m <sup>2</sup>

**Kaufpreis** **699 000,00 €**

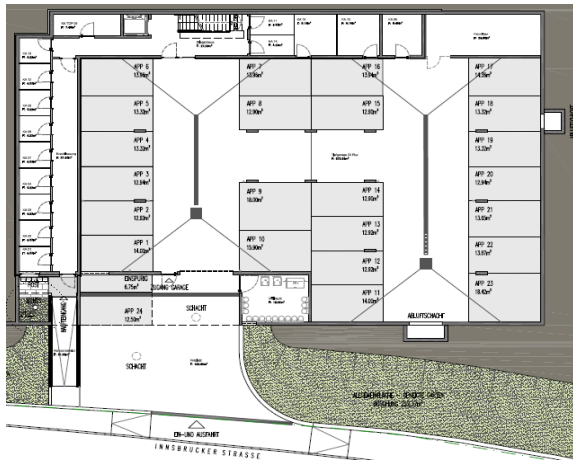


## Top W 15 4 Zi.-Wohnung - 2. OG

Wohnfläche	129,65 m <sup>2</sup>
Terrasse	67,92 m <sup>2</sup>
Garten / Böschung	318,49 m <sup>2</sup>
Kellerabteil K 15	9,16 m <sup>2</sup>

Kaufpreis

verkauft



## Tiefgarage / Abstellplätze

Je TG-Abstellplatz  
Kaufpreis

32 000,00 €

### Kaufnebenkosten

Grunderwerbssteuer	3,50%
Eintragungsgebühr	1,10%
Kaufvertragserrichtung und Treuhandschaft	1,90 % zzgl. 20 % MwSt.
Vermittlungshonorar*	0,00 % => DIREKT vom Bauträger
Beglaubigungskosten, Barauslagen und allfällige Finanzierungskosten	

**Kaufpreisraten gem. § 10 BTVG im Ratenplan B:**

1. Kaufpreisrate	10%	bei Baubeginn aufgrund einer rechtskräftigen Baubewilligung
2. Kaufpreisrate	30%	nach Fertigstellung des Rohbaus und des Dachs
3. Kaufpreisrate	20%	vom Kaufpreis nach Fertigstellung der Rohinstallationen
4. Kaufpreisrate	12%	nach Fertigstellung der Fassade und der Fenster inkl. deren Verglasung
5. Kaufpreisrate	17%	nach Bezugsfertigstellung oder bei vereinbarter vorzeitiger Übergabe
6. Kaufpreisrate	9%	nach Fertigstellung der Gesamtanlage
7. Kaufpreisrate	2%	auf das Treuhandkonto, nach Ablauf von drei Jahren ab Übergabe des Vertragsgegenstandes Weiterleitung an den Bauträger oder vorher nach Erhalt einer Garantieerklärung

\*) Es besteht ein wirtschaftliches Naheverhältnis zwischen dem Bauträger HORICON evolution GmbH und der HORICON Immobilien GmbH.

Informationen über Quadratmeter sind Zirkaangaben. Sämtliche Visualisierungen, Ansichten, Angaben, Inhalte und Grundrisse dieser Verkaufsunterlage sind vorbehaltlich Änderungen und können durch Modifikationen und/oder notwendige Veränderungen abweichen. Einrichtungen und Dekorationsgegenstände dienen lediglich der Veranschaulichung.

Irrtümer, Druck- und Satzfehler vorbehalten.

