

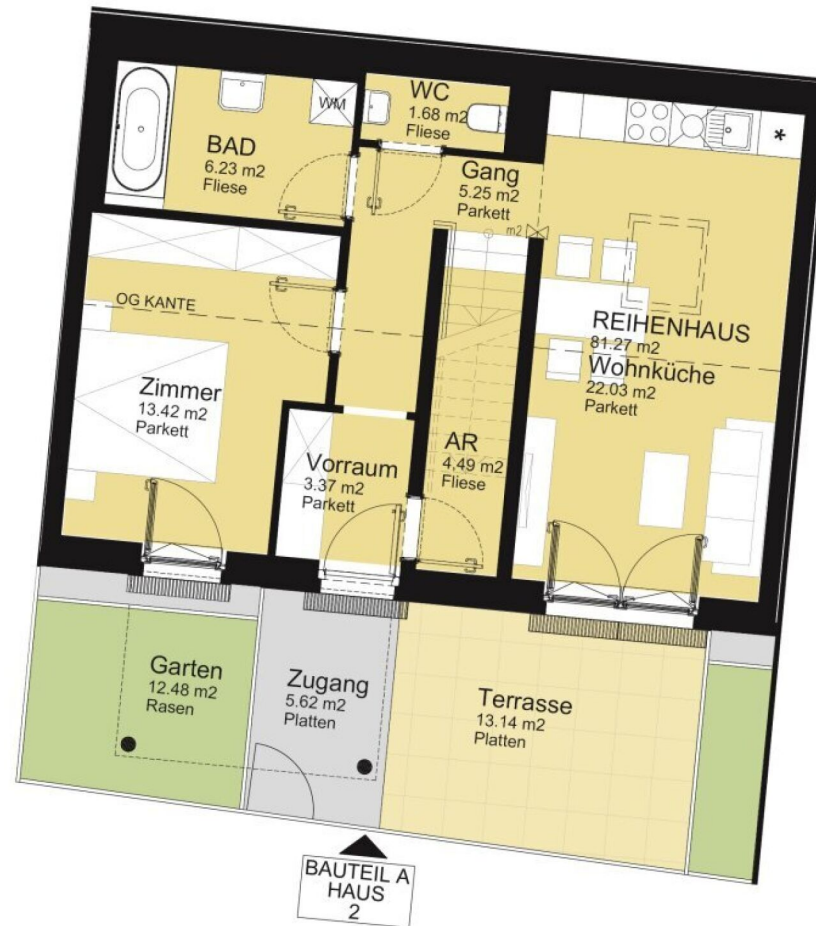


Ihre EHL Planmappe

Klederinger Straße 151, 1100 Wien

Wir leben
Immobilien.





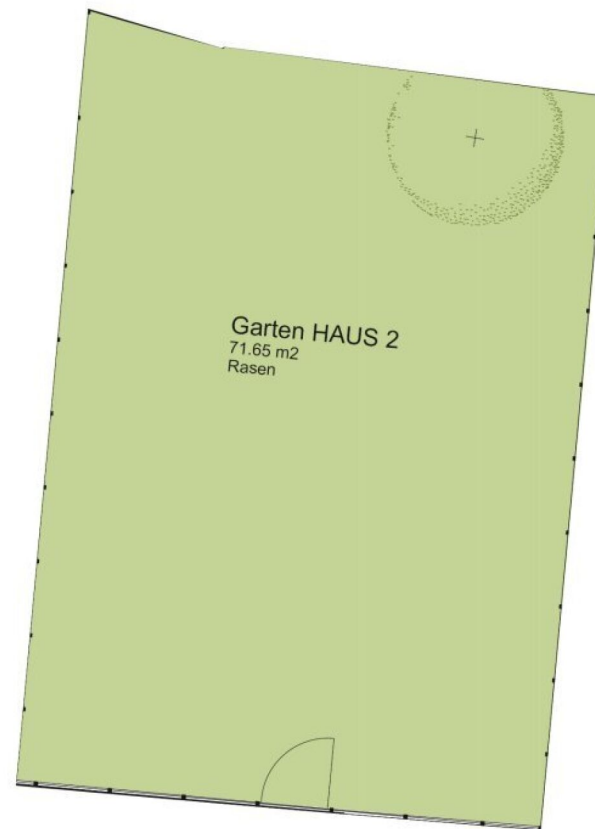
KLEDERINGER STRASSE 151 | 1100 WIEN
EG - BT A1 - HAUS 2

→ NORDEN



4 ZIMMER 81,27 m² WOHNFLÄCHE

KAUFPREIS EIGENNUTZER: € 619.000,00, ANLEGER: € 575.670,00



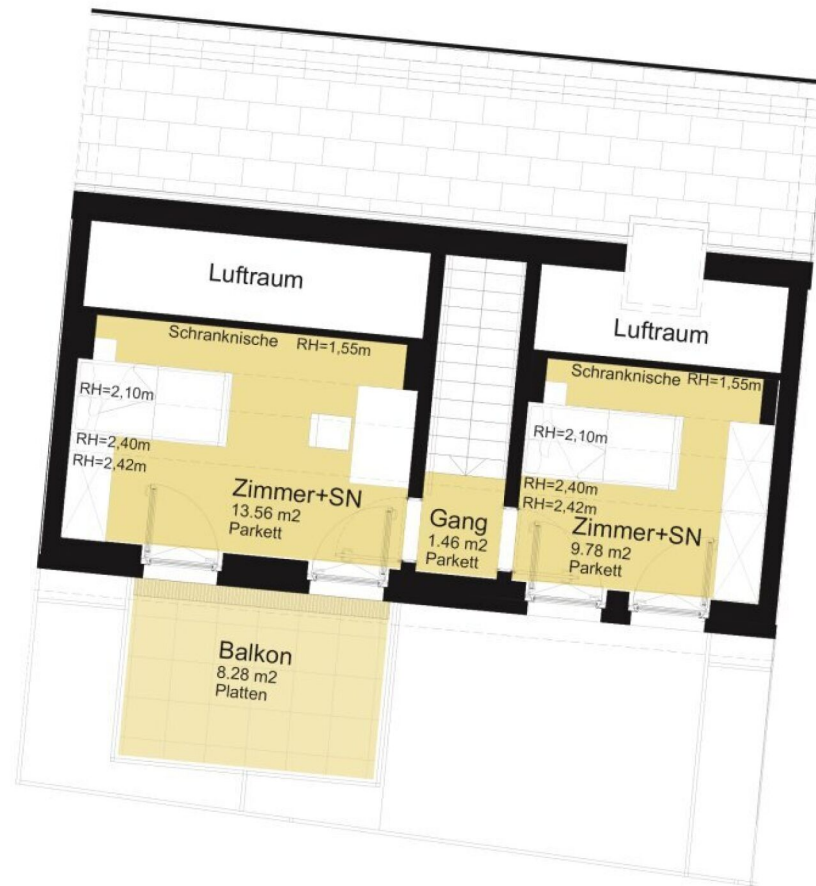
KLEDERINGER STRASSE 151 | 1100 WIEN
EG - BT A1 - HAUS 2

→ NORDEN



4 ZIMMER 81,27 m² WOHNFLÄCHE

KAUFPREIS EIGENNUTZER: € 619.000,00, ANLEGER: € 575.670,00



KLEDERINGER STRASSE 151 | 1100 WIEN
OG1 - BT A1 - HAUS 2

→ NORDEN



4 ZIMMER 81,27 m² WOHNFLÄCHE

KAUFPREIS EIGENNUTZER: € 619.000,00, ANLEGER: € 575.670,00



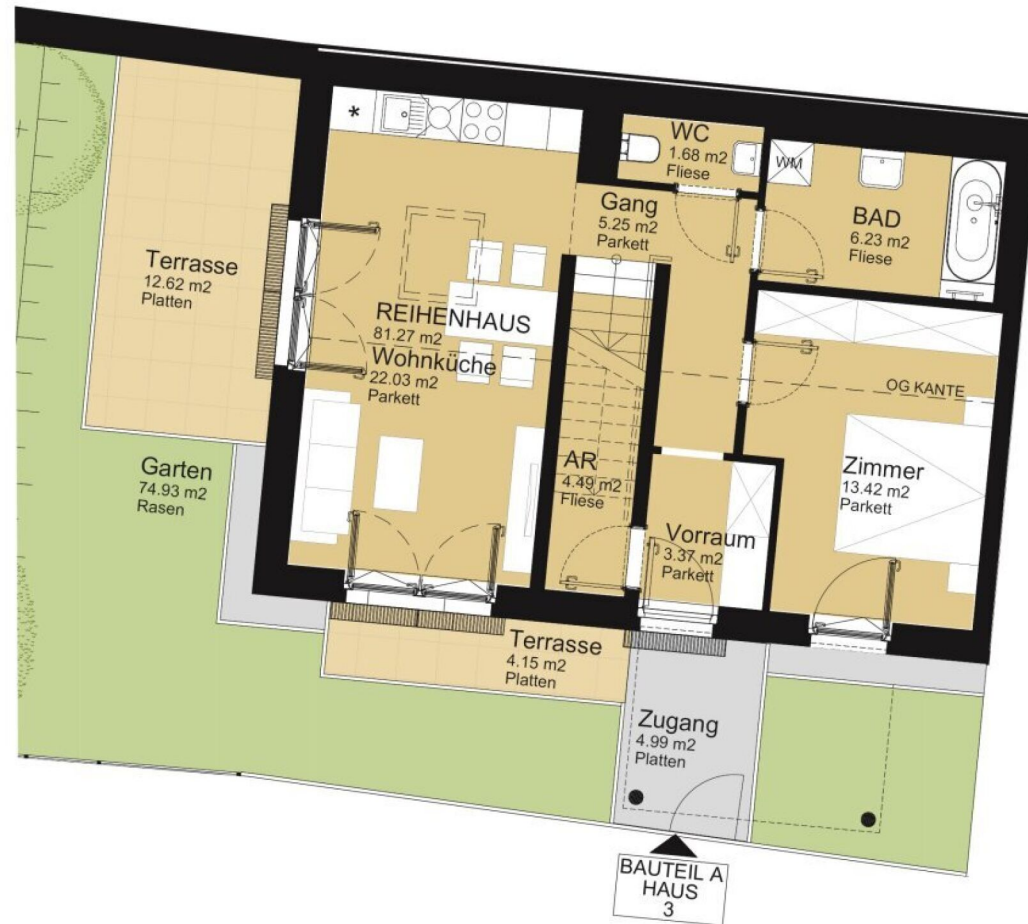
KLEDERINGER STRASSE 151 | 1100 WIEN
EG - BT A1 - HAUS 3

→ NORDEN

4 ZIMMER 81,27 m² WOHNFLÄCHE

KAUFPREIS EIGENNUTZER: € 639.000,00, ANLEGER: € 594.270,00





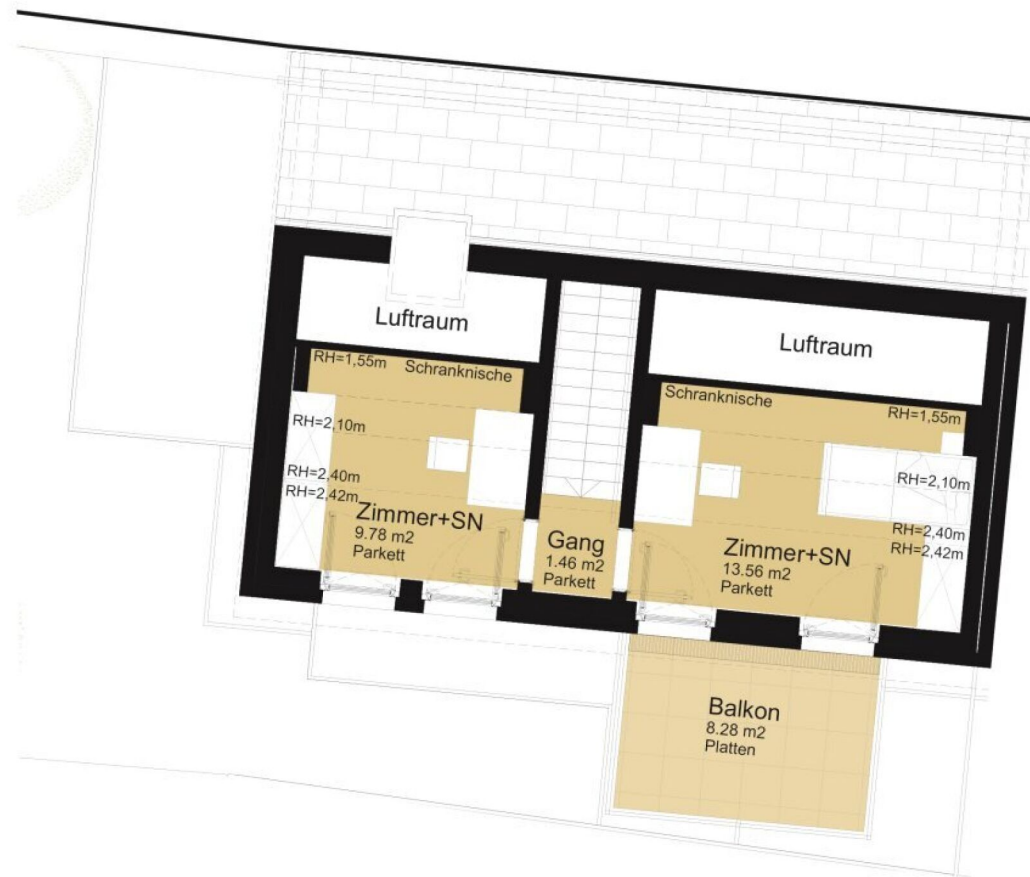
KLEDERINGER STRASSE 151 | 1100 WIEN
EG - BT A1 - HAUS 3

→ NORDEN



4 ZIMMER 81,27 m² WOHNFLÄCHE

KAUFPREIS EIGENNUTZER: € 639.000,00, ANLEGER: € 594.270,00



KLEDERINGER STRASSE 151 | 1100 WIEN
OG1 - BT A1 - HAUS 3

→ NORDEN



4 ZIMMER 81,27 m² WOHNFLÄCHE

KAUFPREIS EIGENNUTZER: € 639.000,00, ANLEGER: € 594.270,00



KLEDERINGER STRASSE 151 | 1100 WIEN
EG - BT A2 - TOP 1.1

→ NORDEN



2 ZIMMER 47,56 m² WOHNFLÄCHE

KAUFPREIS EIGENNUTZER: € 349.000,00, ANLEGER: € 324.570,00



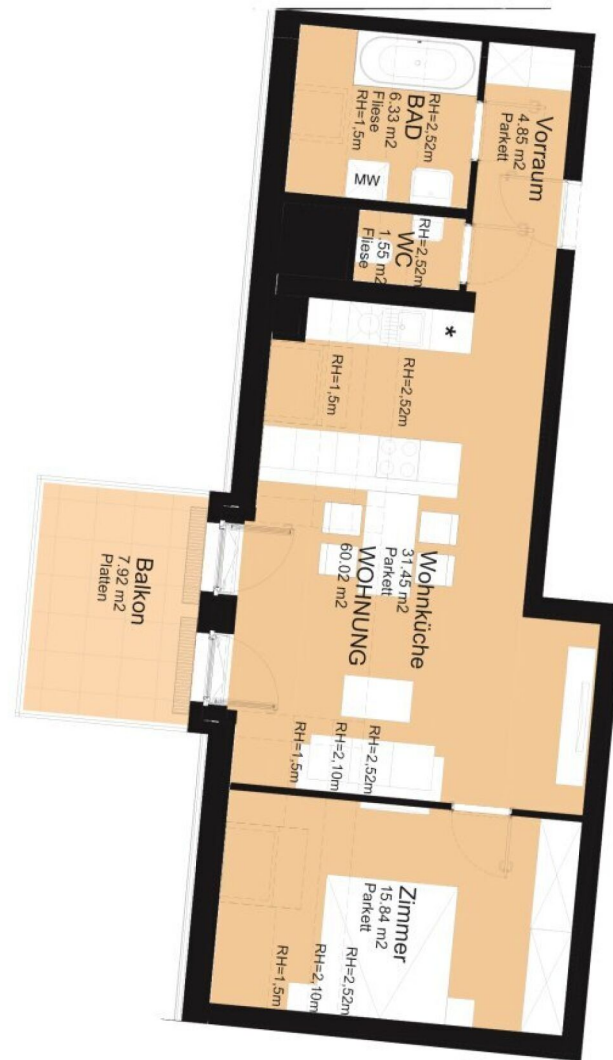
KLEDERINGER STRASSE 151 | 1100 WIEN
EG - BT A2 - TOP 1.2

→ NORDEN

4 ZIMMER 91,19 m² WOHNFLÄCHE

KAUFPREIS EIGENNUTZER: € 628.000,00, ANLEGER: € 548.040,00





KLEDERINGER STRASSE 151 | 1100 WIEN
OG1 - BT A2 - TOP 1.3

→ NORDEN

2 ZIMMER 60,02 m² WOHNFLÄCHE

KAUFPREIS EIGENNUTZER: € 413.000,00, ANLEGER: € 384.090,00



KLEDERINGER STRASSE 151 | 1100 WIEN
OG1 - BT A2 - TOP 1.4

→ NORDEN

4 ZIMMER 87,74 m² WOHNFLÄCHE

KAUFPREIS EIGENNUTZER: € 591.000,00, ANLEGER: € 549.630,00





KLEDERINGER STRASSE 151 | 1100 WIEN
EG - BT B1 - HAUS 1

→ NORDEN



5 ZIMMER 116,41 m² WOHNFLÄCHE

KAUFPREIS EIGENNUTZER: € 898.000,00, ANLEGER: € 835.140,00



KLEDERINGER STRASSE 151 | 1100 WIEN
EG - BT B1 - HAUS 1

→ NORDEN



5 ZIMMER 116,41 m² WOHNFLÄCHE

KAUFPREIS EIGENNUTZER: € 898.000,00, ANLEGER: € 835.140,00



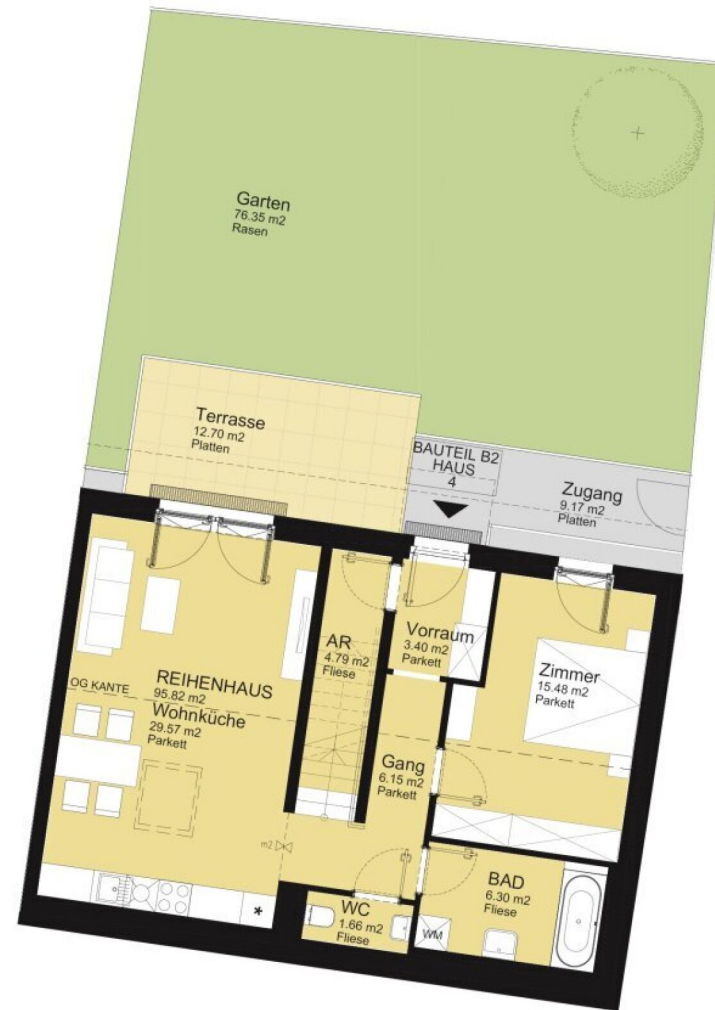
KLEDERINGER STRASSE 151 | 1100 WIEN
OG1 - BT B1 - HAUS 1

→ NORDEN



5 ZIMMER 116,41 m² WOHNFLÄCHE

KAUFPREIS EIGENNUTZER: € 898.000,00, ANLEGER: € 835.140,00

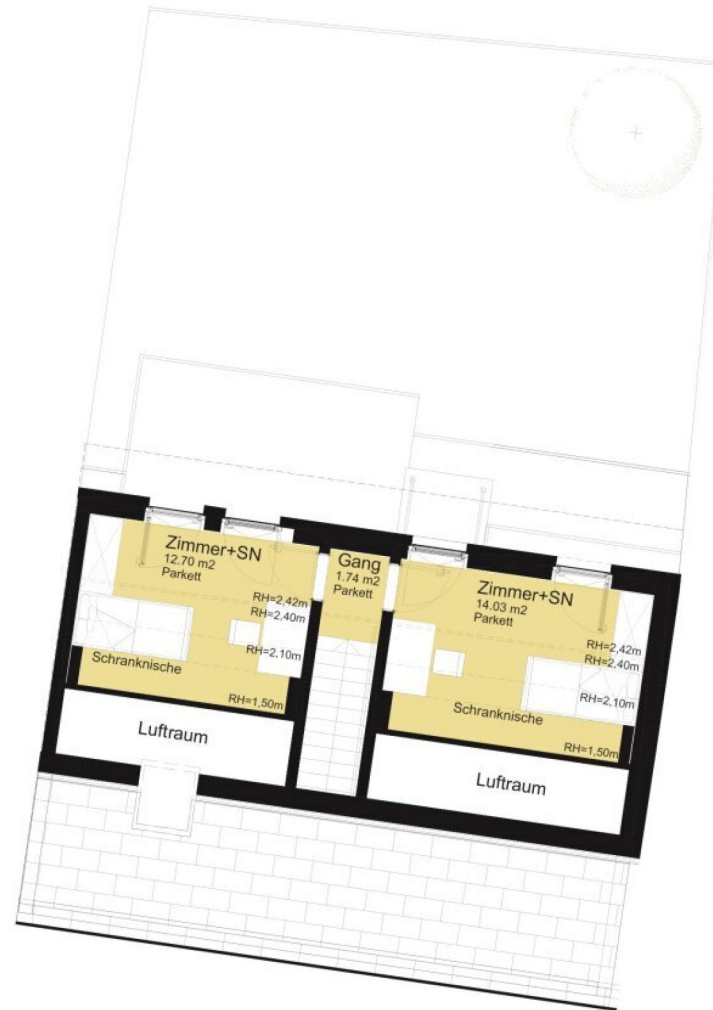


KLEDERINGER STRASSE 151 | 1100 WIEN
EG - BT B2 - HAUS 4

→ NORDEN

4 ZIMMER 95,82 m² WOHNFLÄCHE

KAUFPREIS EIGENNUTZER: € 699.000,00, ANLEGER: € 650.070,00



KLEDERINGER STRASSE 151 | 1100 WIEN
OG1 - BT B2 - HAUS 4

→ NORDEN

4 ZIMMER 95,82 m² WOHNFLÄCHE

KAUFPREIS EIGENNUTZER: € 699.000,00, ANLEGER: € 650.070,00



KLEDERINGER STRASSE 151 | 1100 WIEN
EG - BT B2 - HAUS 5

→ NORDEN



4 ZIMMER 95,82 m² WOHNFLÄCHE

KAUFPREIS EIGENNUTZER: € 694.000,00, ANLEGER: € 645.420,00



KLEDERINGER STRASSE 151 | 1100 WIEN
OG1 - BT B2 - HAUS 5

→ NORDEN



4 ZIMMER 95,82 m² WOHNFLÄCHE

KAUFPREIS EIGENNUTZER: € 694.000,00, ANLEGER: € 645.420,00



KLEDERINGER STRASSE 151 | 1100 WIEN
EG - BT B2 - HAUS 5

→ NORDEN



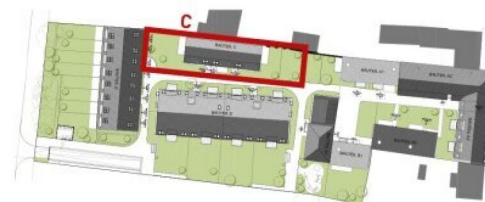
4 ZIMMER 95,82 m² WOHNFLÄCHE

KAUFPREIS EIGENNUTZER: € 694.000,00, ANLEGER: € 645.420,00



KLEDERINGER STRASSE 151 | 1100 WIEN
EG - BT C - HAUS 6

→ NORDEN



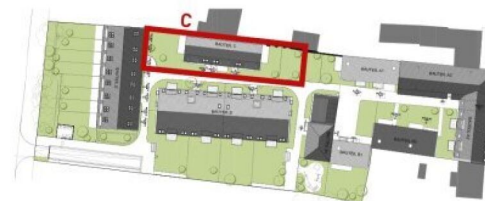
4 ZIMMER 121,42 m² WOHNFLÄCHE

KAUFPREIS EIGENNUTZER: € 878.000,00, ANLEGER: € 816.540,00



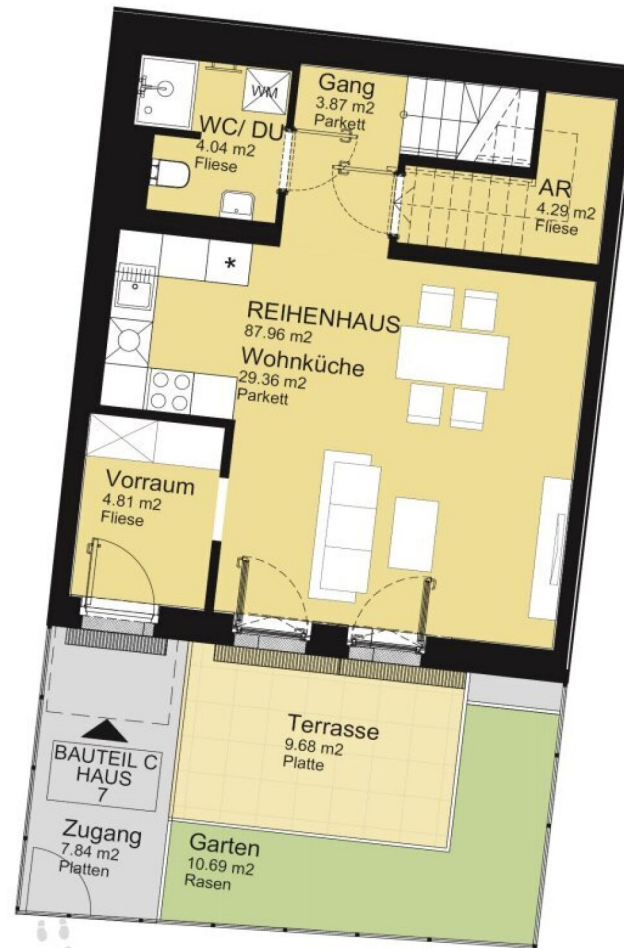
KLEDERINGER STRASSE 151 | 1100 WIEN
OG1 - BT C - HAUS 6

→ NORDEN



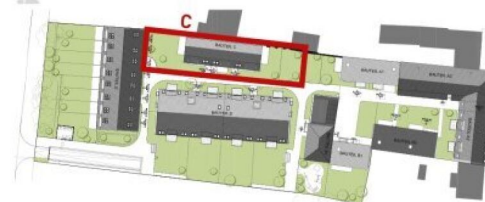
4 ZIMMER 121,42 m² WOHNFLÄCHE

KAUFPREIS EIGENNUTZER: € 878.000,00, ANLEGER: € 816.540,00



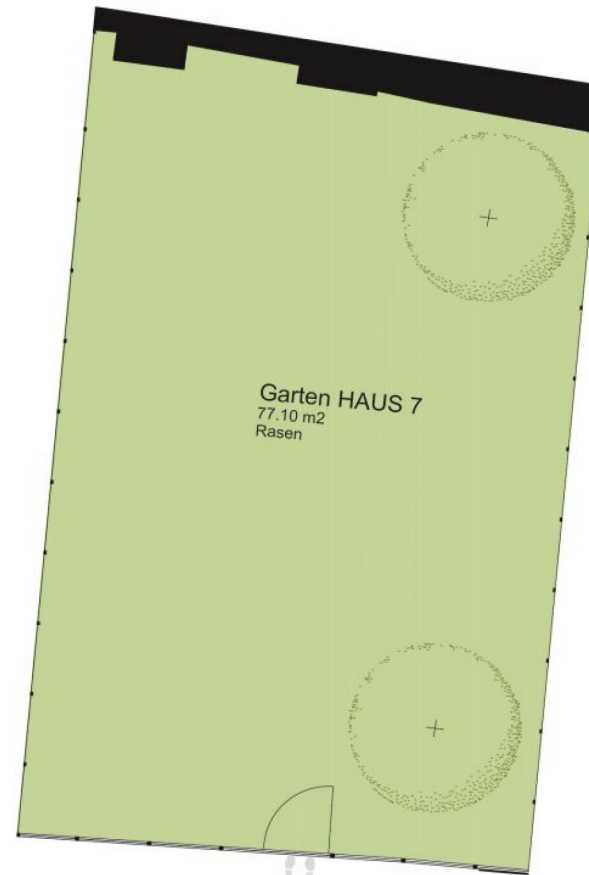
KLEDERINGER STRASSE 151 | 1100 WIEN
EG - BT C - HAUS 7

→ NORDEN



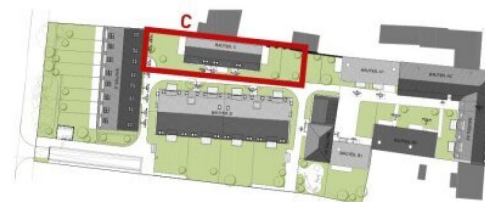
4 ZIMMER 87,96 m² WOHNFLÄCHE

KAUFPREIS EIGENNUTZER: € 615.000,00, ANLEGER: € 571.950,00



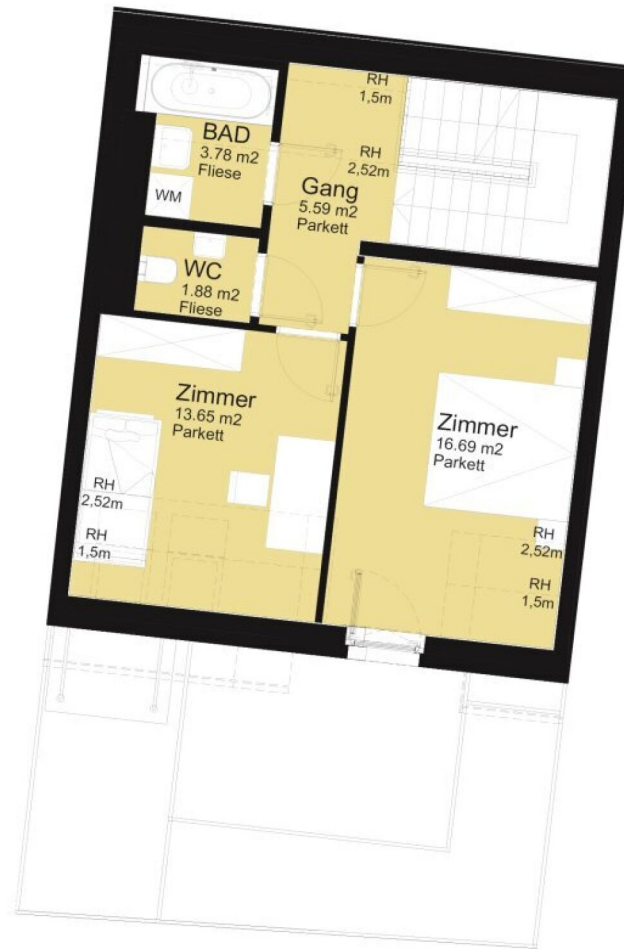
KLEDERINGER STRASSE 151 | 1100 WIEN
EG - BT C - HAUS 7

→ NORDEN



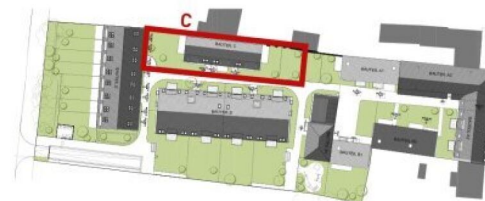
4 ZIMMER 87,96 m² WOHNFLÄCHE

KAUFPREIS EIGENNUTZER: € 615.000,00, ANLEGER: € 571.950,00



KLEDERINGER STRASSE 151 | 1100 WIEN
OG1 - BT C - HAUS 7

→ NORDEN



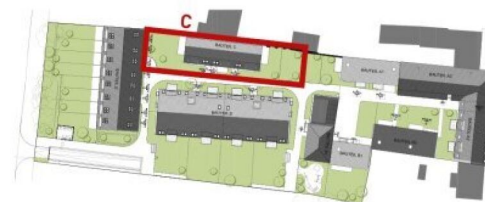
4 ZIMMER 87,96 m² WOHNFLÄCHE

KAUFPREIS EIGENNUTZER: € 615.000,00, ANLEGER: € 571.950,00



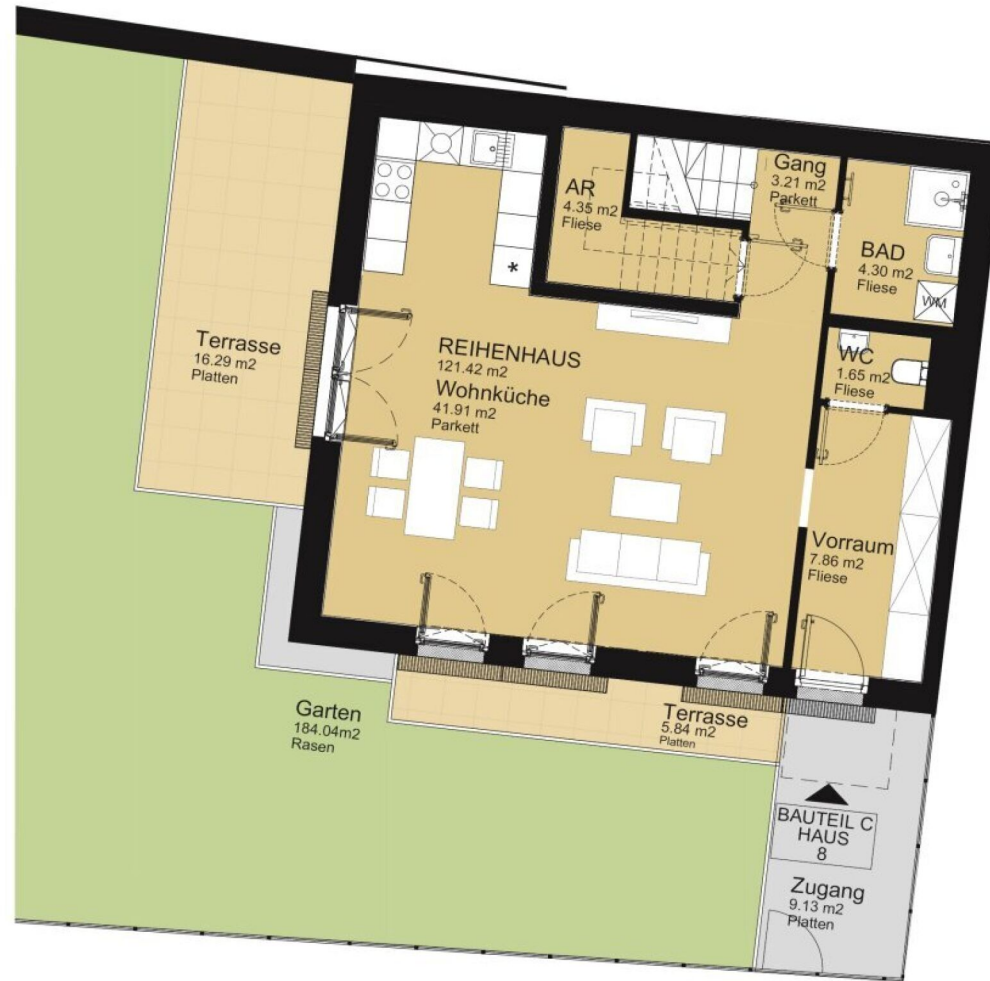
KLEDERINGER STRASSE 151 | 1100 WIEN
EG - BT C - HAUS 8

→ NORDEN



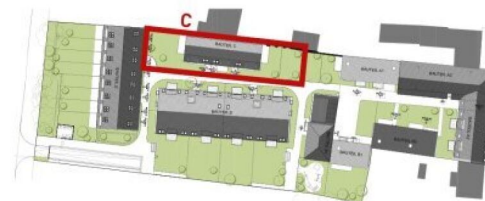
4 ZIMMER 121,42 m² WOHNFLÄCHE

KAUFPREIS EIGENNUTZER: € 945.000,00, ANLEGER: € 878.850,00



KLEDERINGER STRASSE 151 | 1100 WIEN
EG - BT C - HAUS 8

→ NORDEN



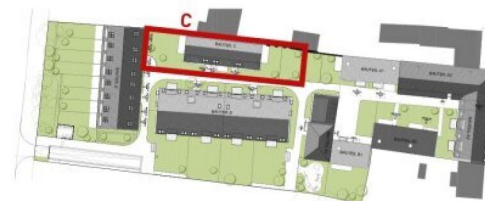
4 ZIMMER 121,42 m² WOHNFLÄCHE

KAUFPREIS EIGENNUTZER: € 945.000,00, ANLEGER: € 878.850,00



KLEDERINGER STRASSE 151 | 1100 WIEN
OG1 - BT C - HAUS 8

→ NORDEN



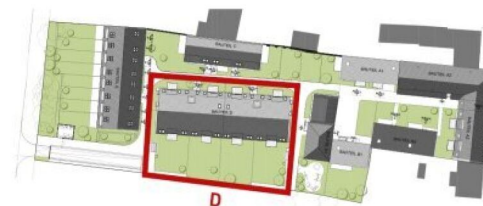
4 ZIMMER 121,42 m² WOHNFLÄCHE

KAUFPREIS EIGENNUTZER: € 945.000,00, ANLEGER: € 878.850,00



KLEDERINGER STRASSE 151 | 1100 WIEN
EG - BT D - TOP 2.1

→ NORDEN



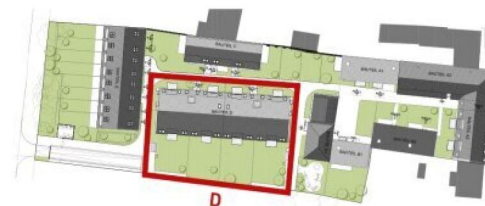
2 ZIMMER 54,12 m² WOHNFLÄCHE

KAUFPREIS EIGENNUTZER: € 399.000,00, ANLEGER: € 371.070,00



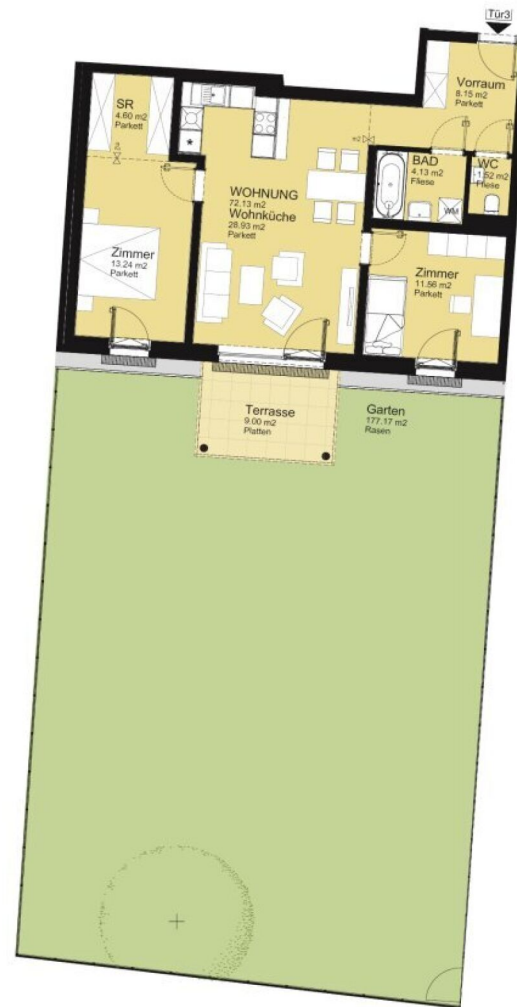
KLEDERINGER STRASSE 151 | 1100 WIEN
EG - BT D - TOP 2.2

→ NORDEN



3 ZIMMER 72,46 m² WOHNFLÄCHE

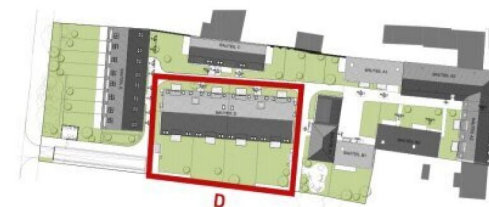
KAUFPREIS EIGENNUTZER: € 599.000,00, ANLEGER: € 557.070,00



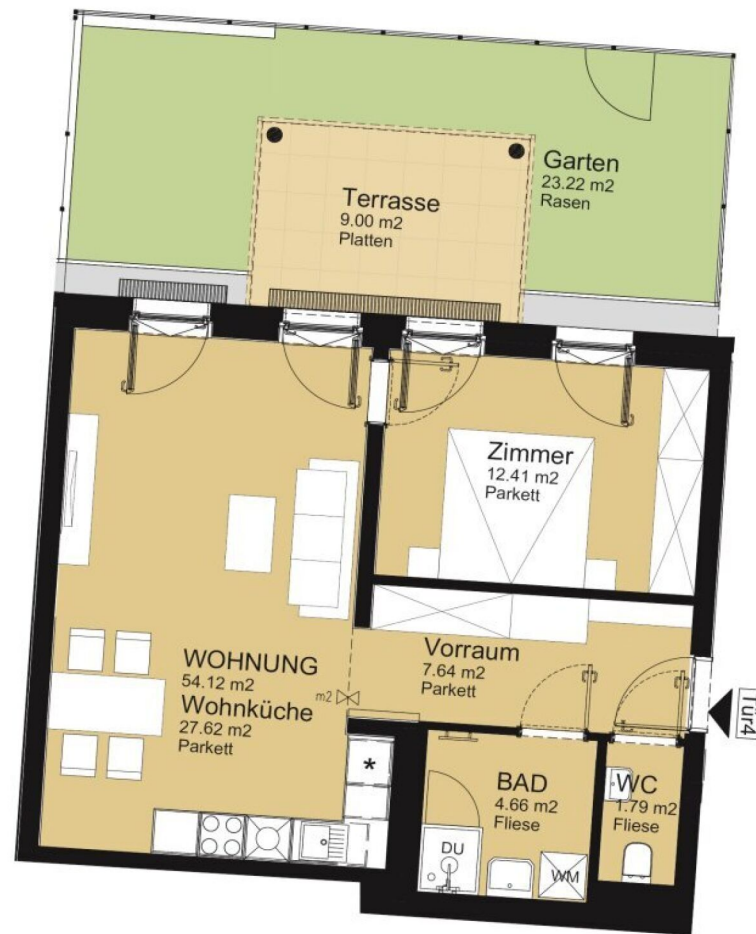
KLEDERINGER STRASSE 151 | 1100 WIEN
EG - BT D - TOP 2.3

→ NORDEN

3 ZIMMER 72,13 m² WOHNFLÄCHE

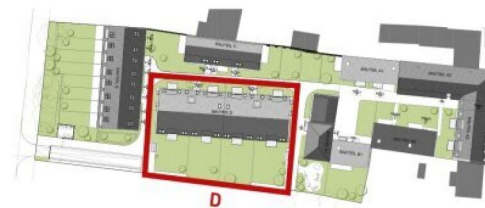


KAUFPREIS EIGENNUTZER: € 594.000,00, ANLEGER: € 552.420,00



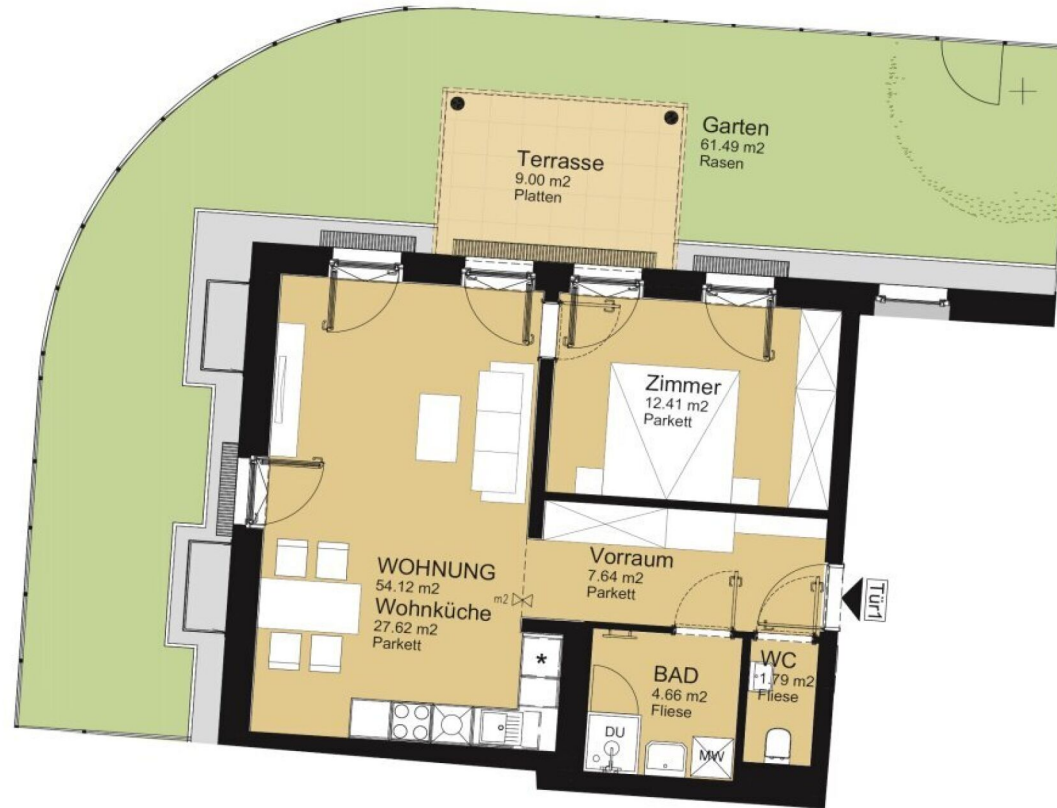
KLEDERINGER STRASSE 151 | 1100 WIEN
EG - BT D - TOP 2.4

→ NORDEN



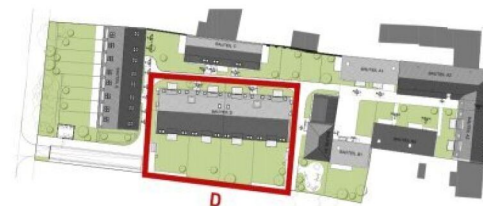
2 ZIMMER 54,12 m² WOHNFLÄCHE

KAUFPREIS EIGENNUTZER: € 379.000,00, ANLEGER: € 352.470,00



KLEDERINGER STRASSE 151 | 1100 WIEN
EG - BT D - TOP 3.1

→ NORDEN



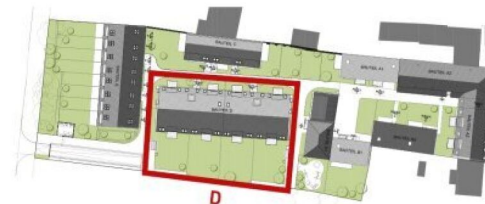
2 ZIMMER 54,12 m² WOHNFLÄCHE

KAUFPREIS EIGENNUTZER: € 399.000,00, ANLEGER: € 371.070,00



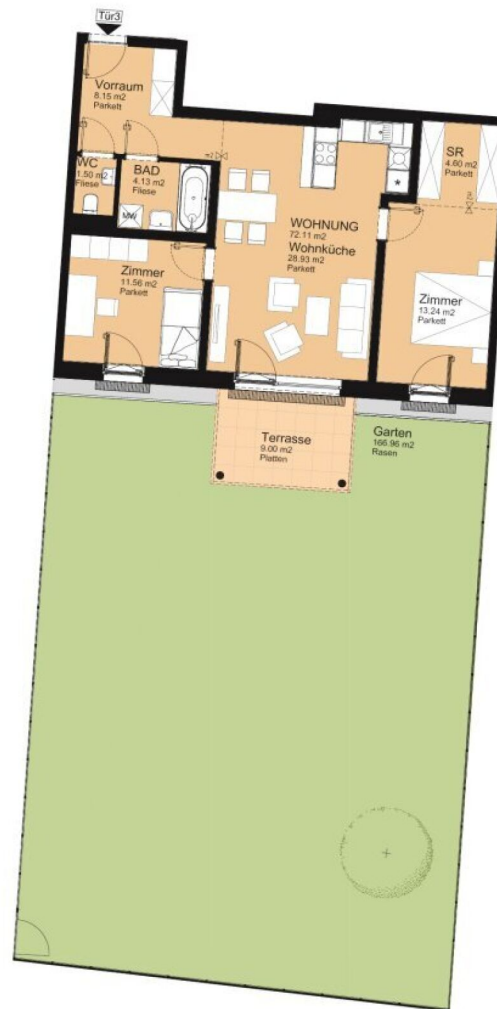
KLEDERINGER STRASSE 151 | 1100 WIEN
EG - BT D - TOP 3.2

→ NORDEN



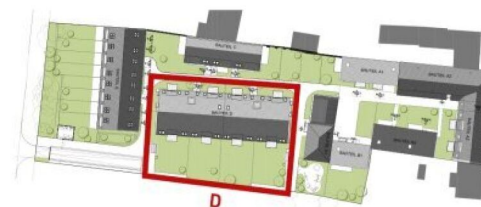
3 ZIMMER 72,46 m² WOHNFLÄCHE

KAUFPREIS EIGENNUTZER: € 598.000,00, ANLEGER: € 556.140,00



KLEDERINGER STRASSE 151 | 1100 WIEN
EG - BT D - TOP 3.3

→ NORDEN



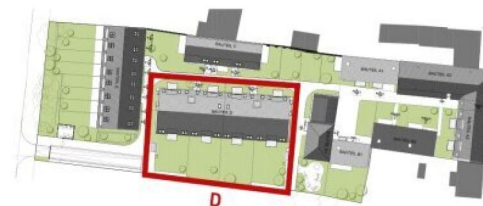
3 ZIMMER 72,11 m² WOHNFLÄCHE

KAUFPREIS EIGENNUTZER: € 587.000,00, ANLEGER: € 545.910,00



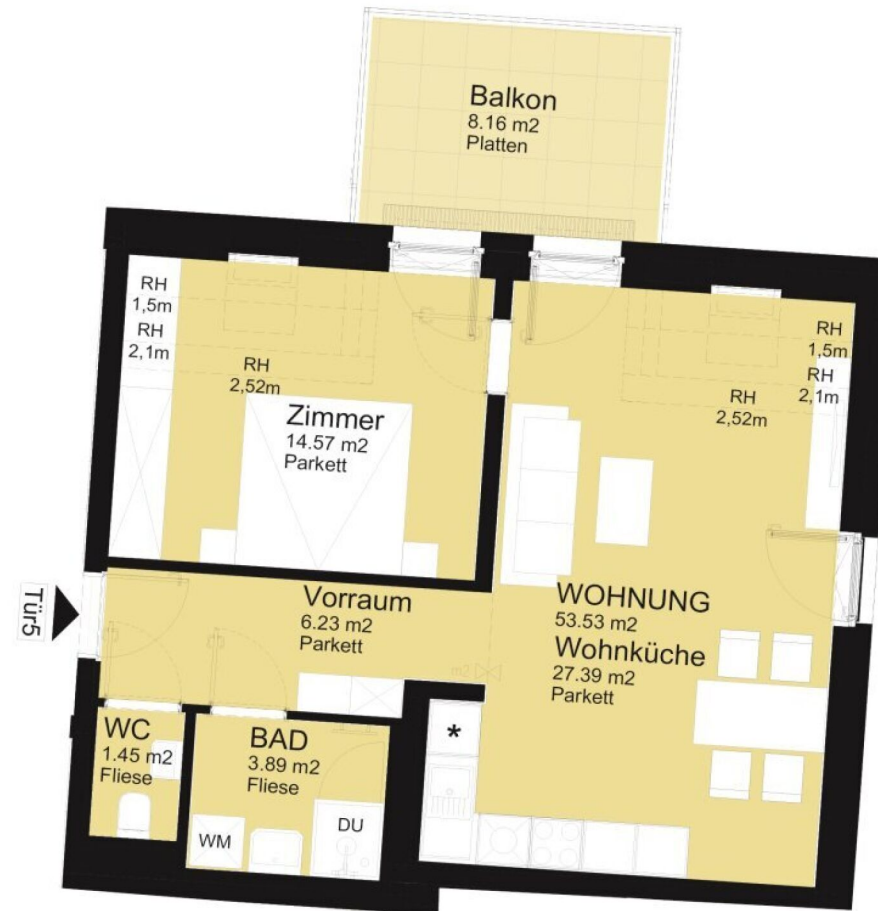
KLEDERINGER STRASSE 151 | 1100 WIEN
EG - BT D - TOP 3.4

→ NORDEN



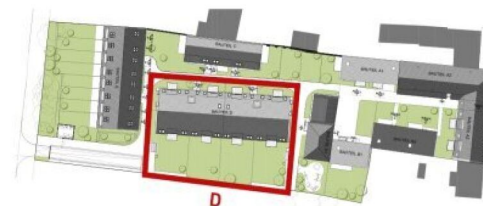
2 ZIMMER 54,12 m² WOHNFLÄCHE

KAUFPREIS EIGENNUTZER: € 379.000,00, ANLEGER: € 352.470,00



KLEDERINGER STRASSE 151 | 1100 WIEN
OG1 - BT D - TOP 2.5

→ NORDEN



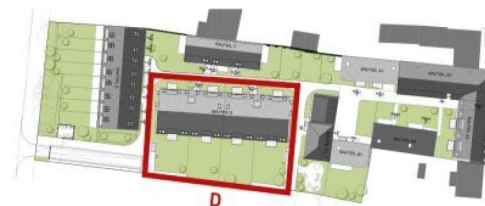
2 ZIMMER 53,53 m² WOHNFLÄCHE

KAUFPREIS EIGENNUTZER: € 372.000,00, ANLEGER: € 345.960,00



KLEDERINGER STRASSE 151 | 1100 WIEN
OG1 - BT D - TOP 2.6

→ NORDEN



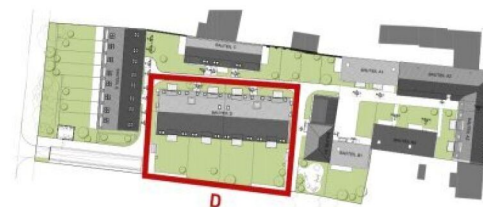
3 ZIMMER 72,12 m² WOHNFLÄCHE

KAUFPREIS EIGENNUTZER: € 491.000,00, ANLEGER: € 456.630,00



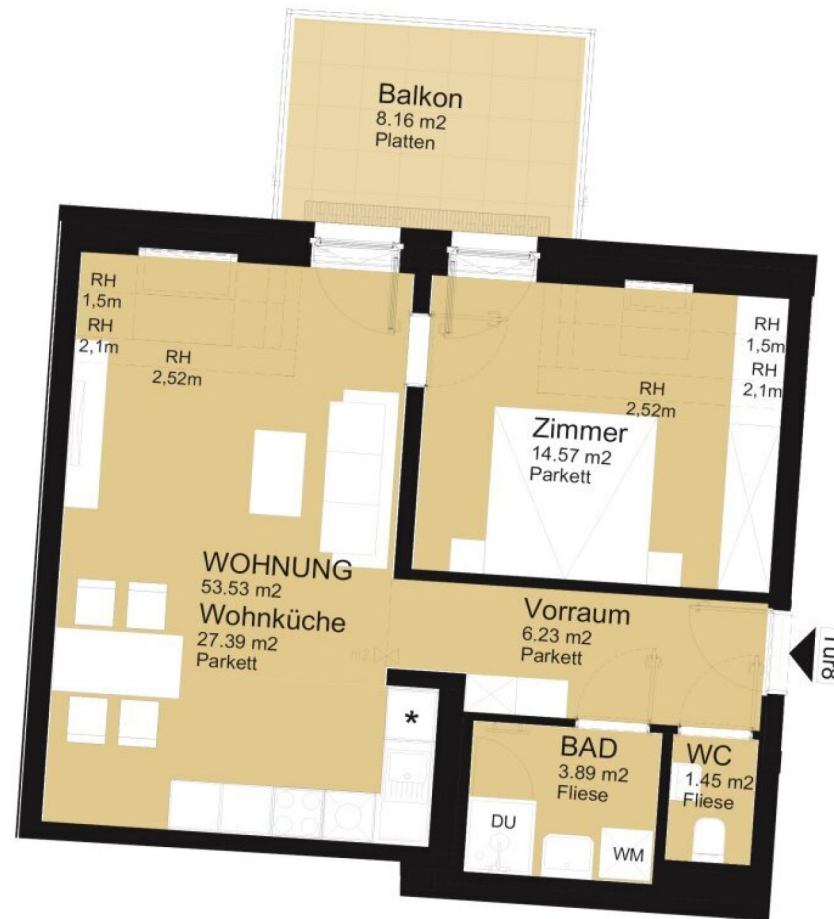
KLEDERINGER STRASSE 151 | 1100 WIEN
OG1- BT D - TOP 2.7

→ NORDEN



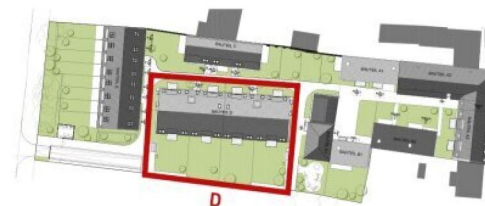
3 ZIMMER 71,79 m² WOHNFLÄCHE

KAUFPREIS EIGENNUTZER: € 489.000,00, ANLEGER: € 454.770,00



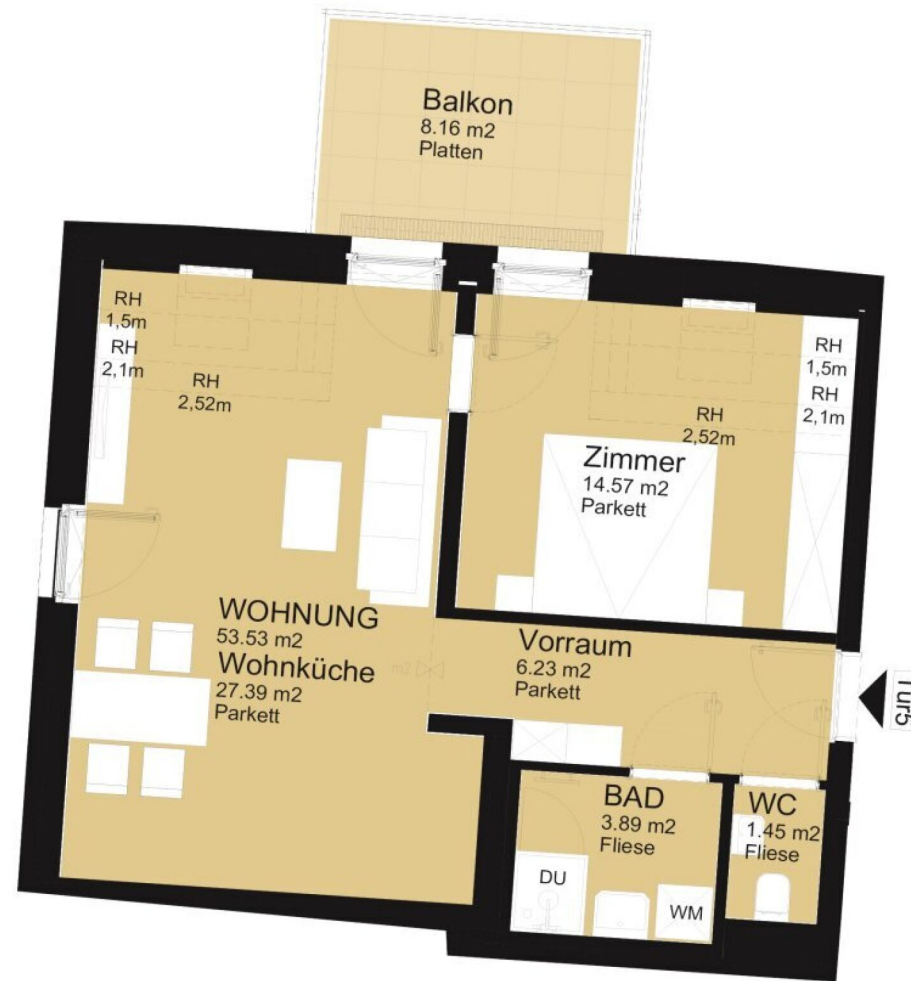
KLEDERINGER STRASSE 151 | 1100 WIEN
OG1 - BT D - TOP 2.8

→ NORDEN



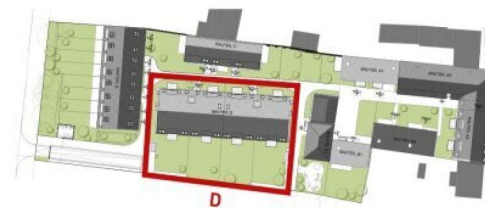
2 ZIMMER 53,53 m² WOHNFLÄCHE

KAUFPREIS EIGENNUTZER: € 372.000,00, ANLEGER: € 345.960,00



KLEDERINGER STRASSE 151 | 1100 WIEN
OG1 - BT D - TOP 3.5

→ NORDEN



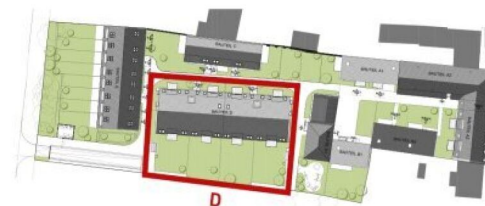
2 ZIMMER 53,53 m² WOHNFLÄCHE

KAUFPREIS EIGENNUTZER: € 372.000,00, ANLEGER: € 345.960,00



KLEDERINGER STRASSE 151 | 1100 WIEN
OG1 - BT D - TOP 3.6

→ NORDEN



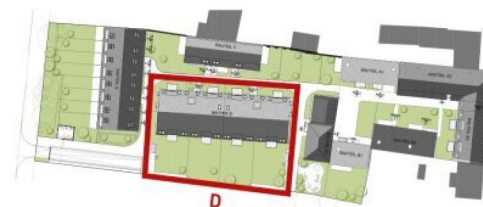
3 ZIMMER 72,12 m² WOHNFLÄCHE

KAUFPREIS EIGENNUTZER: € 491.000,00, ANLEGER: € 456.630,00



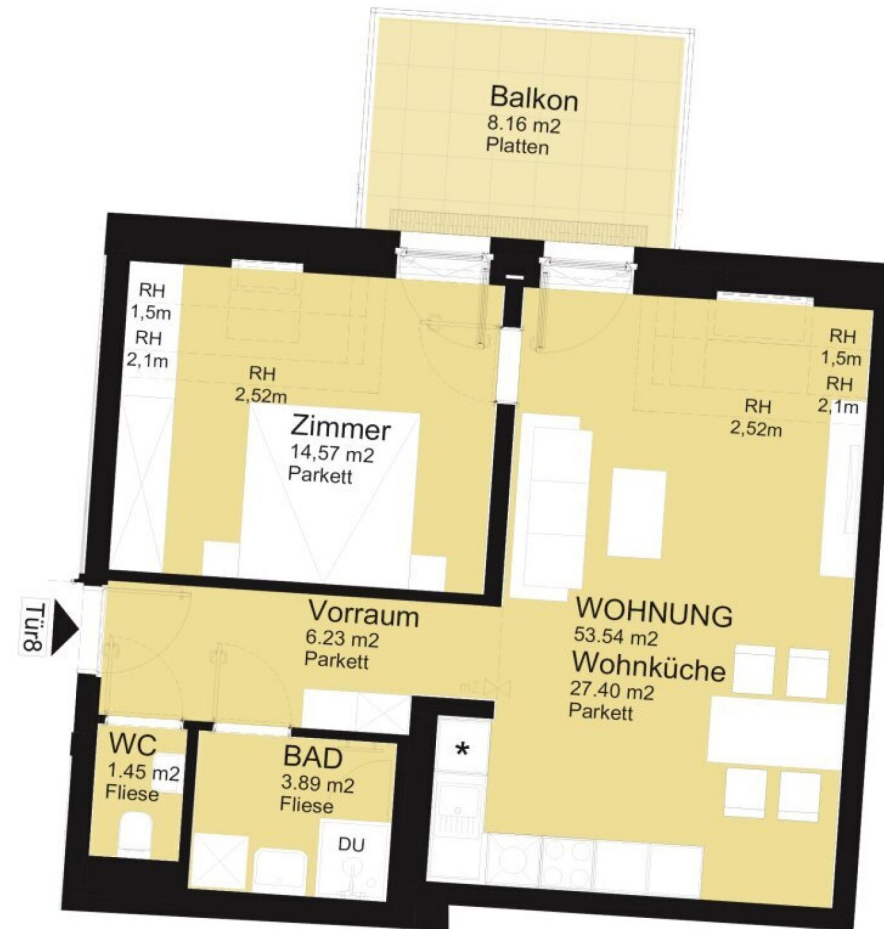
KLEDERINGER STRASSE 151 | 1100 WIEN
OG1 - BT D - TOP 3.7

→ NORDEN



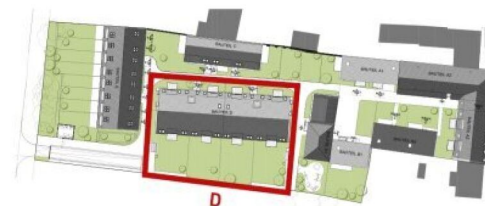
3 ZIMMER 71,79 m² WOHNFLÄCHE

KAUFPREIS EIGENNUTZER: € 489.000,00, ANLEGER: € 454.770,00



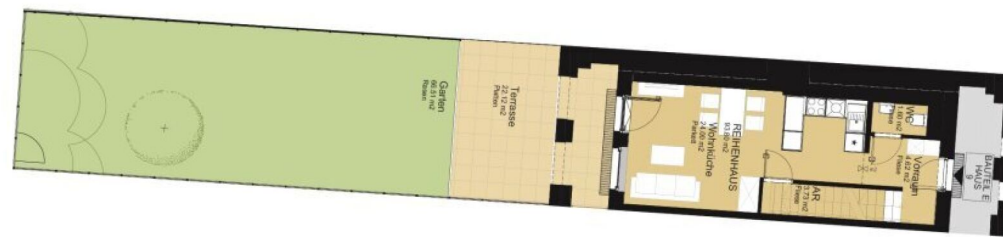
KLEDERINGER STRASSE 151 | 1100 WIEN
OG1 - BT D - TOP 3.8

→ NORDEN



2 ZIMMER 53,54 m² WOHNFLÄCHE

KAUFPREIS EIGENNUTZER: € 372.000,00, ANLEGER: € 345.960,00



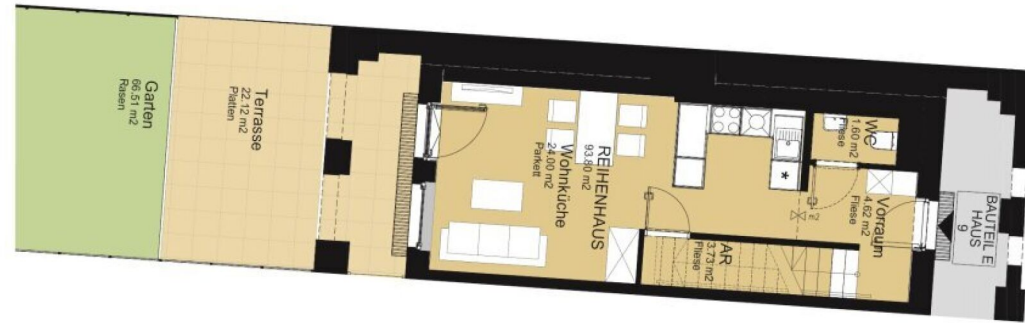
KLEDERINGER STRASSE 151 | 1100 WIEN
EG - BT E - HAUS 9

→ NORDEN



4 ZIMMER 93,8 m² WOHNFLÄCHE

KAUFPREIS EIGENNUTZER: € 699.000,00, ANLEGER: € 650.070,00



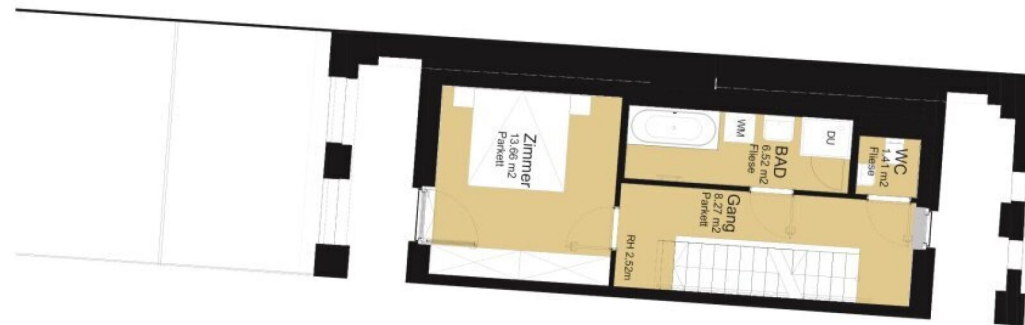
KLEDERINGER STRASSE 151 | 1100 WIEN
EG - BT E - HAUS 9

→ NORDEN

4 ZIMMER 93,8 m² WOHNFLÄCHE



KAUFPREIS EIGENNUTZER: € 699.000,00, ANLEGER: € 650.070,00



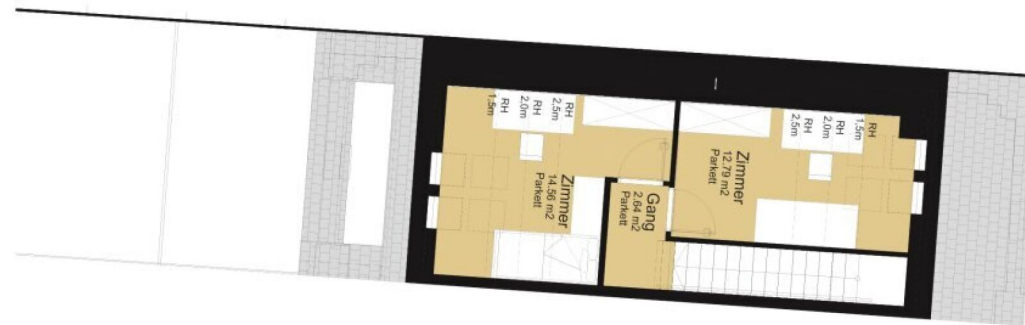
KLEDERINGER STRASSE 151 | 1100 WIEN
OG1 - BT E - HAUS 9

→ NORDEN

4 ZIMMER 93,8 m² WOHNFLÄCHE



KAUFPREIS EIGENNUTZER: € 699.000,00, ANLEGER: € 650.070,00



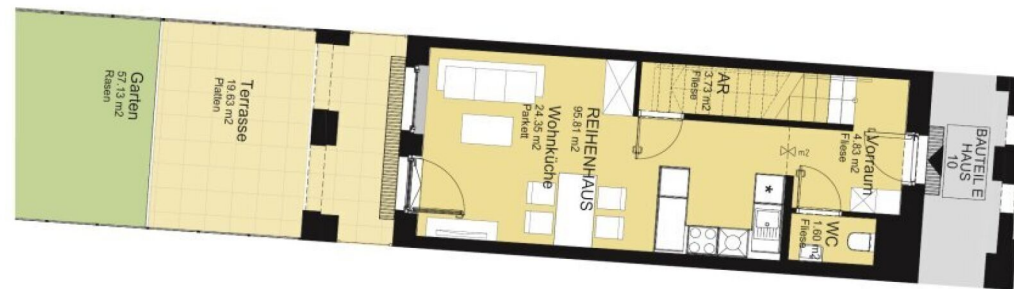
KLEDERINGER STRASSE 151 | 1100 WIEN
OG2 - BT E - HAUS 9

→ NORDEN

4 ZIMMER 93,8 m² WOHNFLÄCHE



KAUFPREIS EIGENNUTZER: € 699.000,00, ANLEGER: € 650.070,00



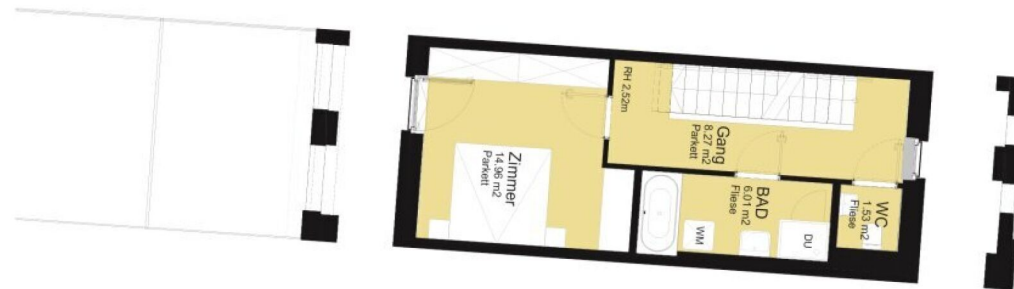
KLEDERINGER STRASSE 151 | 1100 WIEN
EG - BT E - HAUS 10

→ NORDEN



4 ZIMMER 95,81 m² WOHNFLÄCHE

KAUFPREIS EIGENNUTZER: € 679.000,00, ANLEGER: € 631.470,00



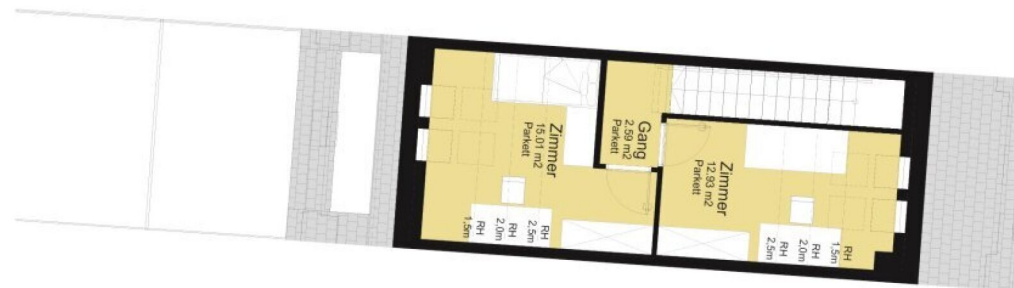
KLEDERINGER STRASSE 151 | 1100 WIEN
OG1 - BT E - HAUS 10

→ NORDEN



4 ZIMMER 95,81 m² WOHNFLÄCHE

KAUFPREIS EIGENNUTZER: € 679.000,00, ANLEGER: € 631.470,00



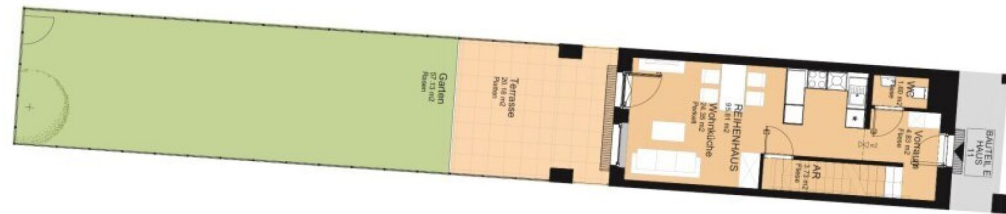
KLEDERINGER STRASSE 151 | 1100 WIEN
OG2 - BT E - HAUS 10

→ NORDEN



4 ZIMMER 95,81 m² WOHNFLÄCHE

KAUFPREIS EIGENNUTZER: € 679.000,00, ANLEGER: € 631.470,00



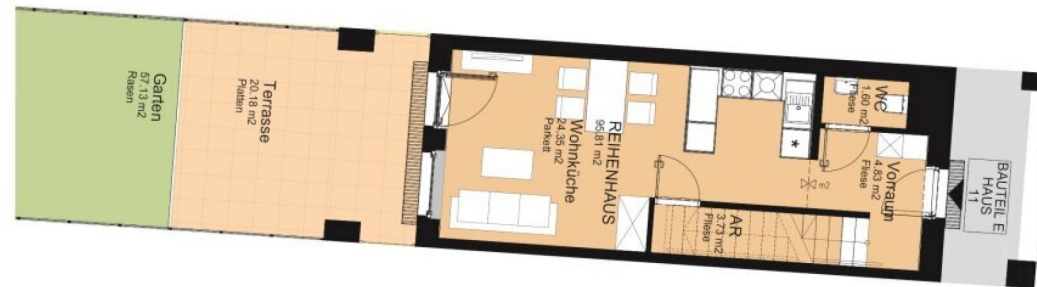
KLEDERINGER STRASSE 151 | 1100 WIEN
EG - BT E - HAUS 11

→ NORDEN

4 ZIMMER 95,81 m² WOHNFLÄCHE



KAUFPREIS EIGENNUTZER: € 679.000,00, ANLEGER: € 631.470,00



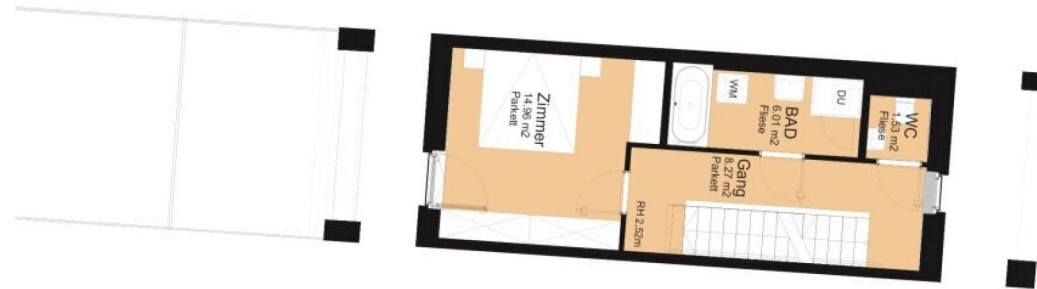
KLEDERINGER STRASSE 151 | 1100 WIEN
EG - BT E - HAUS 11

→ NORDEN



4 ZIMMER 95,81 m² WOHNFLÄCHE

KAUFPREIS EIGENNUTZER: € 679.000,00, ANLEGER: € 631.470,00



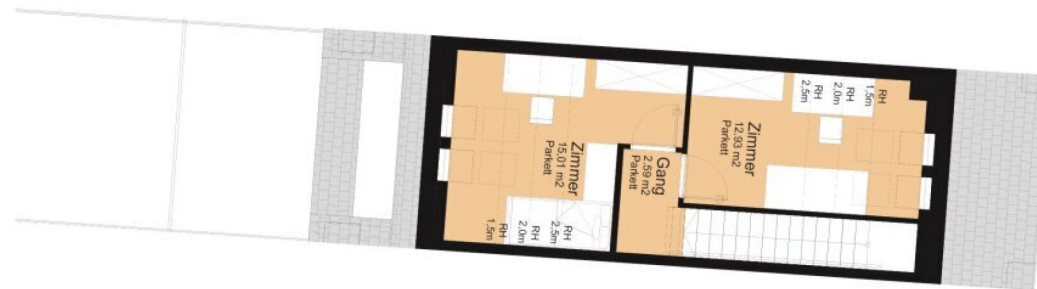
KLEDERINGER STRASSE 151 | 1100 WIEN
OG1 - BT E - HAUS 11

→ NORDEN

4 ZIMMER 95,81 m² WOHNFLÄCHE



KAUFPREIS EIGENNUTZER: € 679.000,00, ANLEGER: € 631.470,00



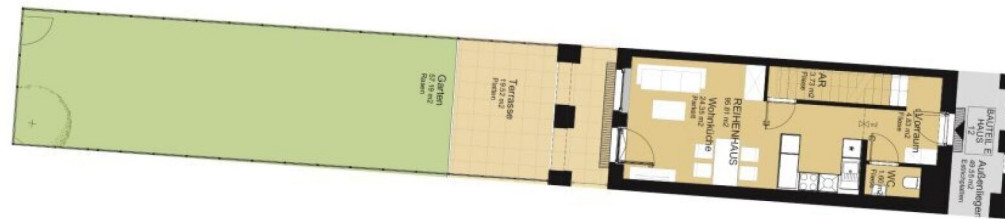
KLEDERINGER STRASSE 151 | 1100 WIEN
OG2 - BT E - HAUS 11

→ NORDEN



4 ZIMMER 95,81 m² WOHNFLÄCHE

KAUFPREIS EIGENNUTZER: € 679.000,00, ANLEGER: € 631.470,00



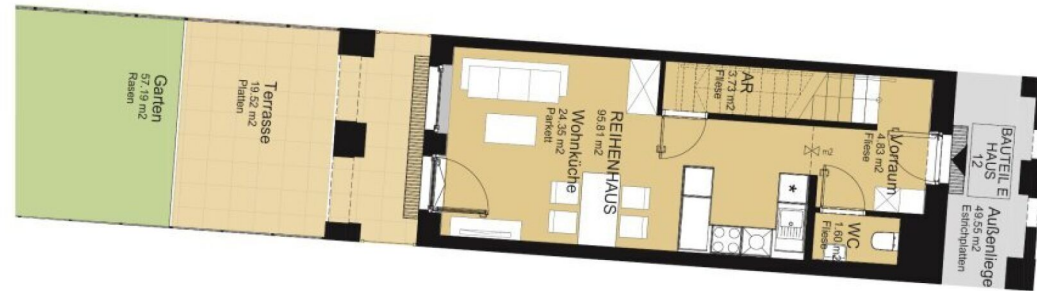
KLEDERINGER STRASSE 151 | 1100 WIEN
EG - BT E - HAUS 12

→ NORDEN

4 ZIMMER 95,81 m² WOHNFLÄCHE



KAUFPREIS EIGENNUTZER: € 679.000,00, ANLEGER: € 631.470,00



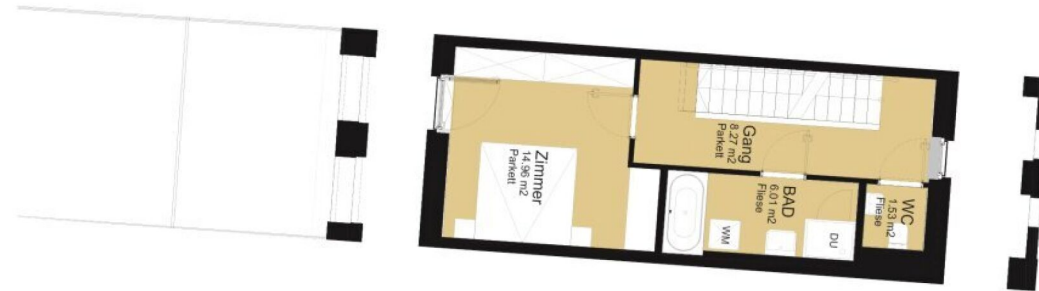
KLEDERINGER STRASSE 151 | 1100 WIEN
EG - BT E - HAUS 12

→ NORDEN

4 ZIMMER 95,81 m² WOHNFLÄCHE



KAUFPREIS EIGENNUTZER: € 679.000,00, ANLEGER: € 631.470,00



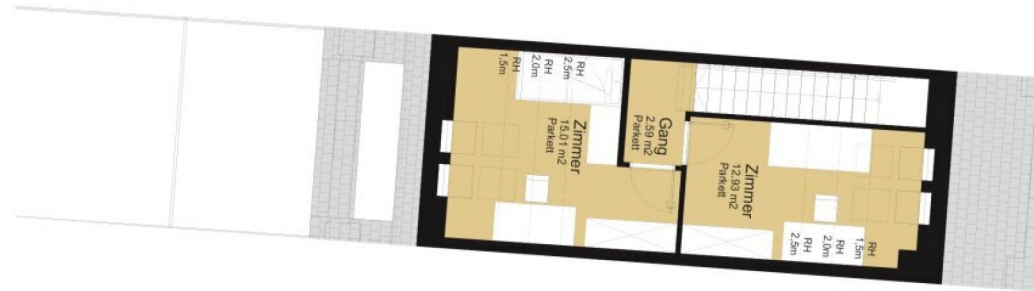
KLEDERINGER STRASSE 151 | 1100 WIEN
OG1 - BT E - HAUS 12

→ NORDEN

4 ZIMMER 95,81 m² WOHNFLÄCHE



KAUFPREIS EIGENNUTZER: € 679.000,00, ANLEGER: € 631.470,00



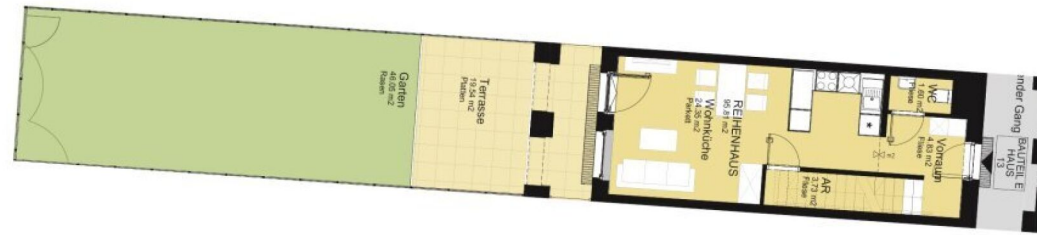
KLEDERINGER STRASSE 151 | 1100 WIEN
OG2 - BT E - HAUS 12

→ NORDEN

4 ZIMMER 95,81 m² WOHNFLÄCHE



KAUFPREIS EIGENNUTZER: € 679.000,00, ANLEGER: € 631.470,00



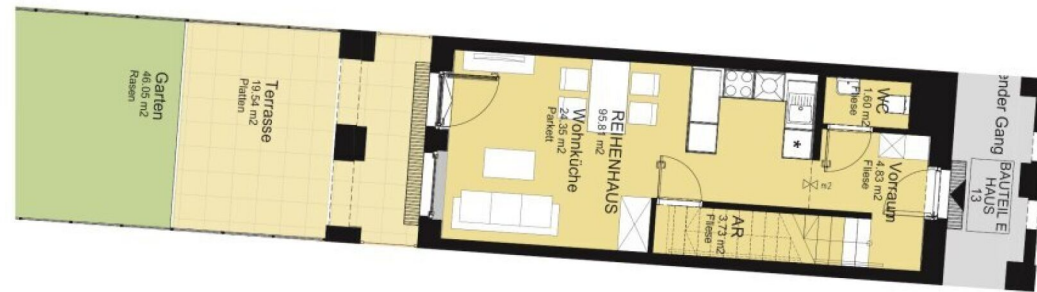
KLEDERINGER STRASSE 151 | 1100 WIEN
EG - BT E - HAUS 13

→ NORDEN

4 ZIMMER 95,81 m² WOHNFLÄCHE



KAUFPREIS EIGENNUTZER: € 670.000,00, ANLEGER: € 623.100,00



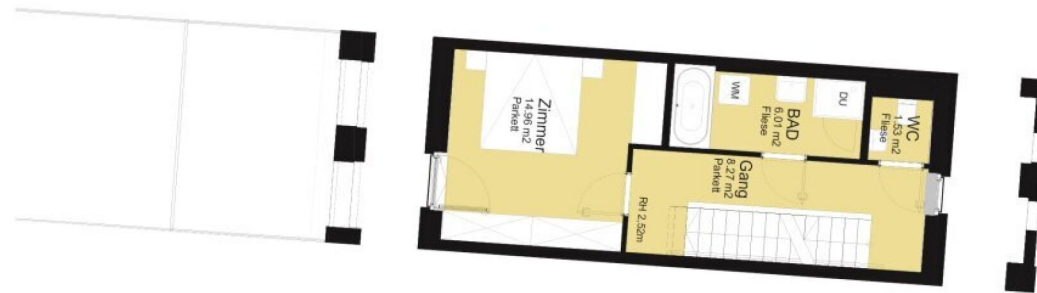
KLEDERINGER STRASSE 151 | 1100 WIEN
EG - BT E - HAUS 13

→ NORDEN



4 ZIMMER 95,81 m² WOHNFLÄCHE

KAUFPREIS EIGENNUTZER: € 670.000,00, ANLEGER: € 623.100,00



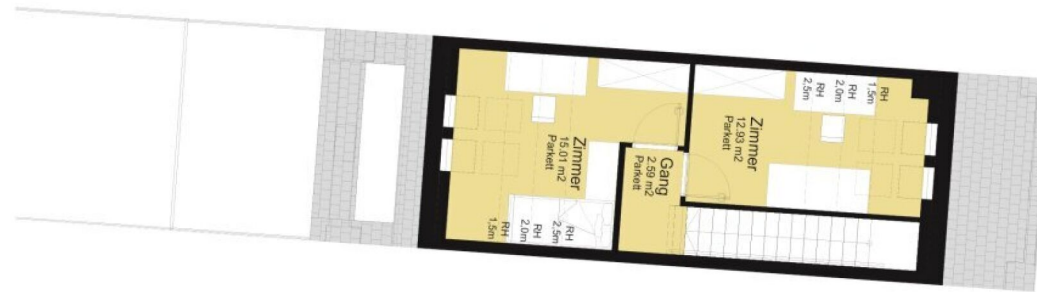
KLEDERINGER STRASSE 151 | 1100 WIEN
OG1 - BT E - HAUS 13

→ NORDEN



4 ZIMMER 95,81 m² WOHNFLÄCHE

KAUFPREIS EIGENNUTZER: € 670.000,00, ANLEGER: € 623.100,00



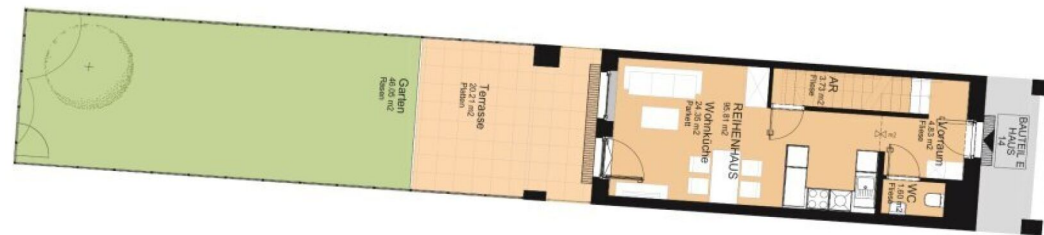
KLEDERINGER STRASSE 151 | 1100 WIEN
OG2 - BT E - HAUS 13

→ NORDEN

4 ZIMMER 95,81 m² WOHNFLÄCHE

KAUFPREIS EIGENNUTZER: € 670.000,00, ANLEGER: € 623.100,00





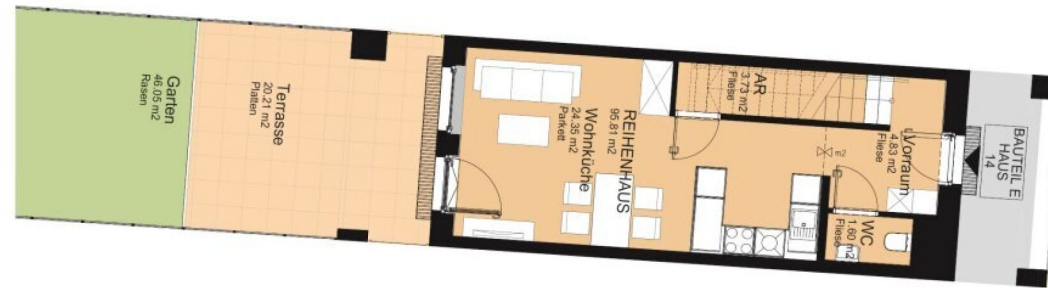
KLEDERINGER STRASSE 151 | 1100 WIEN
EG - BT E - HAUS 14

→ NORDEN

4 ZIMMER 95,81 m² WOHNFLÄCHE



KAUFPREIS EIGENNUTZER: € 670.000,00, ANLEGER: € 623.100,00



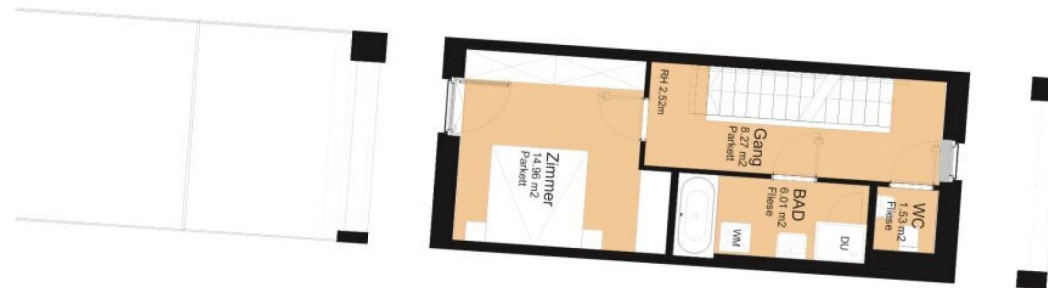
KLEDERINGER STRASSE 151 | 1100 WIEN
EG - BT E - HAUS 14

→ NORDEN



4 ZIMMER 95,81 m² WOHNFLÄCHE

KAUFPREIS EIGENNUTZER: € 670.000,00, ANLEGER: € 623.100,00



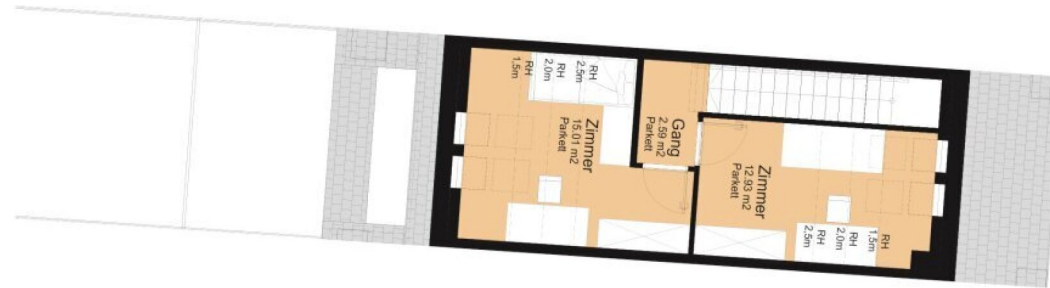
KLEDERINGER STRASSE 151 | 1100 WIEN
OG1 - BT E - HAUS 14

→ NORDEN



4 ZIMMER 95,81 m² WOHNFLÄCHE

KAUFPREIS EIGENNUTZER: € 670.000,00, ANLEGER: € 623.100,00



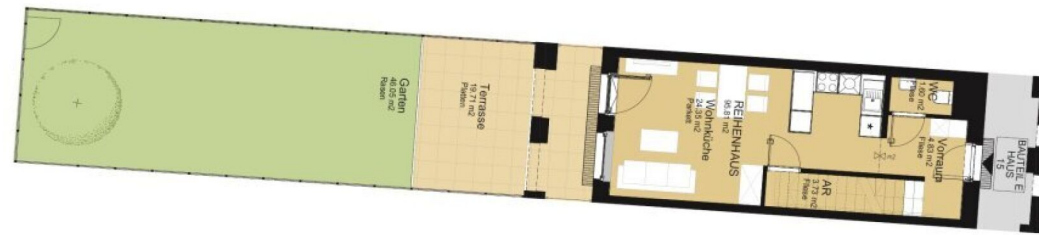
KLEDERINGER STRASSE 151 | 1100 WIEN
OG2 - BT E - HAUS 14

→ NORDEN

4 ZIMMER 95,81 m² WOHNFLÄCHE



KAUFPREIS EIGENNUTZER: € 670.000,00, ANLEGER: € 623.100,00



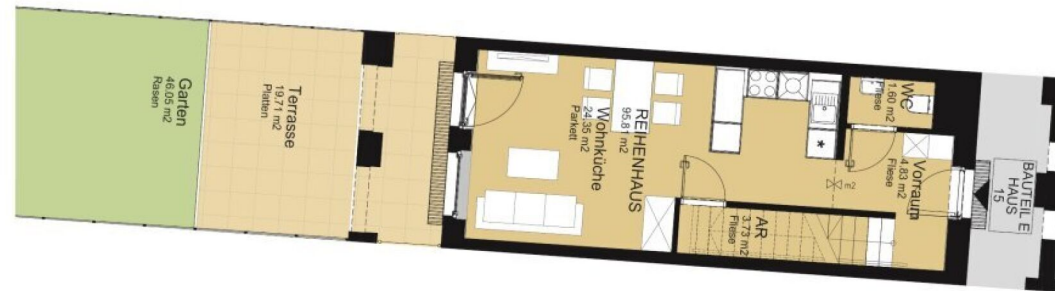
KLEDERINGER STRASSE 151 | 1100 WIEN
EG - BT E - HAUS 15

→ NORDEN

4 ZIMMER 95,81 m² WOHNFLÄCHE



KAUFPREIS EIGENNUTZER: € 670.000,00, ANLEGER: € 623.100,00



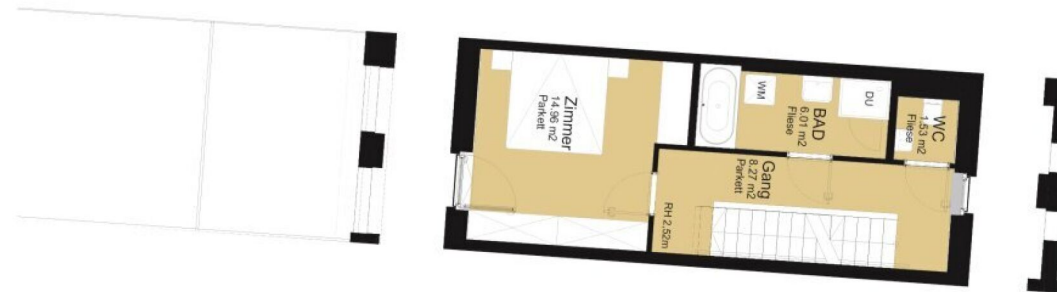
KLEDERINGER STRASSE 151 | 1100 WIEN
EG - BT E - HAUS 15

→ NORDEN



4 ZIMMER 95,81 m² WOHNFLÄCHE

KAUFPREIS EIGENNUTZER: € 670.000,00, ANLEGER: € 623.100,00



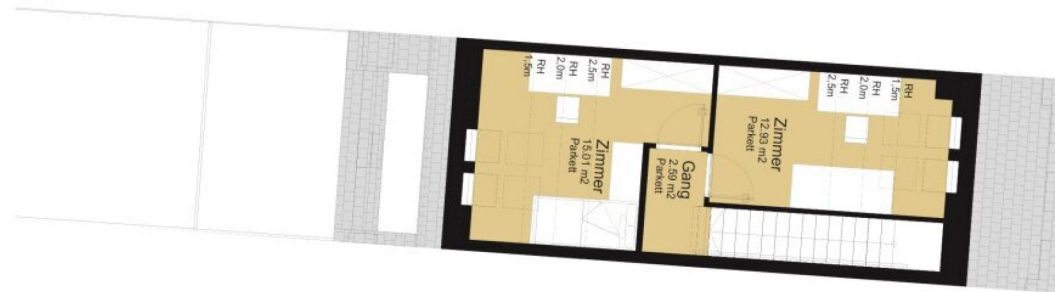
KLEDERINGER STRASSE 151 | 1100 WIEN
OG1 - BT E - HAUS 15

→ NORDEN

4 ZIMMER 95,81 m² WOHNFLÄCHE



KAUFPREIS EIGENNUTZER: € 670.000,00, ANLEGER: € 623.100,00



KLEDERINGER STRASSE 151 | 1100 WIEN
OG2 - BT E - HAUS 15

→ NORDEN

4 ZIMMER 95,81 m² WOHNFLÄCHE



KAUFPREIS EIGENNUTZER: € 670.000,00, ANLEGER: € 623.100,00



KLEDERINGER STRASSE 151 | 1100 WIEN
EG - BT E - HAUS 16

→ NORDEN

4 ZIMMER 93,8 m² WOHNFLÄCHE



KAUFPREIS EIGENNUTZER: € 698.000,00, ANLEGER: € 649.140,00



KLEDERINGER STRASSE 151 | 1100 WIEN
EG - BT E - HAUS 16

→ NORDEN

4 ZIMMER 93,8 m² WOHNFLÄCHE



KAUFPREIS EIGENNUTZER: € 698.000,00, ANLEGER: € 649.140,00



KLEDERINGER STRASSE 151 | 1100 WIEN
OG1 - BT E - HAUS 16

→ NORDEN

4 ZIMMER 93,8 m² WOHNFLÄCHE



KAUFPREIS EIGENNUTZER: € 698.000,00, ANLEGER: € 649.140,00



KLEDERINGER STRASSE 151 | 1100 WIEN
OG2 - BT E - HAUS 16

→ NORDEN



4 ZIMMER 93,8 m² WOHNFLÄCHE

KAUFPREIS EIGENNUTZER: € 698.000,00, ANLEGER: € 649.140,00

Unser Blick ist immer nach vorne gerichtet:

Die EHL-Immobiliengruppe lebt ihre Unternehmenswerte.
Täglich. Kompetent. Engagiert. Leidenschaftlich.
In allen Dienstleistungsbereichen.

Vermittlung	Wohnimmobilien	Anlageobjekte
Bewertung	Vorsorgewohnungen	Zinshäuser
Investment	Büroimmobilien	Betriebsliegenschaften
Asset Management	Einzelhandelsobjekte	Grundstücke
Market Research	Logistikimmobilien	Hotels

EHL Wohnen GmbH

Rathausstraße 1 | A-1010 Wien | T +43 1 512 76 90 | wohnung@ehl.at | wohnung.at



An alliance member of
 **BNP PARIBAS**
REAL ESTATE

Wir leben
Immobilien.

